

# දකුණු පළාත් අධ්‍යාපන දෙපාර්තමේන්තුව

## අර්ධ වාර්ෂික පරීක්ෂණය - 2019

### 8 ශ්‍රේණිය භූගෝල විද්‍යාව

නම/විභාග අංකය :- .....

කාලය : පැය 02යි.

#### I කොටස

- සියලු ම ප්‍රශ්නවලට පිළිතුරු සපයන්න.
  - අංක 01 සිට අංක 10 තෙක් ප්‍රශ්නවලට දී ඇති පිළිතුරු අතරින් වඩාත් ගැලපෙන පිළිතුර තෝරා යටින් ඉරක් අඳින්න.
1. සෞරග්‍රහ මණ්ඩලයේ වැඩිම ගුරුත්වාකර්ෂණ බලයක් ඇති ග්‍රහලෝකය කුමක් ද?
    1. බ්‍රහස්පති
    2. සෙනසුරු
    3. යුරේනස්
    4. අඟහරු
  2. පෘථිවිය මත ජලය ව්‍යාප්ත වී ඇති ආකාරය අනුව අඩුම ජල ව්‍යාප්තියක් දක්නට ලැබෙන්නේ,
    1. සාගර හා මුහුදු වශයෙනි.
    2. භූගත ජල වශයෙනි.
    3. අයිස් තට්ටු වශයෙනි.
    4. මිරිදිය ජලය වශයෙනි.
  3. වායුගෝලය තුළ වැඩියෙන් ම ව්‍යාප්ත වී ඇති වායු වර්ගය වන්නේ,
    1. ඔක්සිජන් ය.
    2. නයිට්‍රජන් ය.
    3. කාබන් ඩයොක්සයිඩ් ය.
    4. ආගන් ව ය.
  4. දකුණු ආසියානු කලාපයට අයත් දූපත් පමණක් ඇතුළත් වන පිළිතුරු කාණ්ඩය තෝරන්න.
    1. මාලදිවයින, නිකොබාර් දූපත්, සුමාත්‍රා දූපත්
    2. ජාවා දූපත්, මාලදිවයින, අන්දමන් දූපත්
    3. අන්දමන් දූපත්, නිකොබාර් දූපත්, මාලදිවයින දූපත්
    4. ජාවා දූපත්, සුමාත්‍රා දූපත්, නිකොබාර් දූපත්
  5. දකුණු අසියාතික කලාපයට අයත් වෙරළ තීරයන් නොමැති රාජ්‍යයන් මොනවා ද?
    1. බංගලා දේශය, නේපාලය
    2. නේපාලය, භූතානය
    3. භූතානය, පාකිස්ථානය
    4. බංගලා දේශය, පාකිස්ථානය
  6. ලෝකයේ සෘතු බලපෑමට පක්වන රටවල් වල ගිම්හාන සෘතුවේදී දක්නට ලැබෙන ලක්ෂණය කුමක් ද?
    1. රාත්‍රී කාලය දීර්ඝ වීම.
    2. ශාක වල පත්‍ර හැලීම ආරම්භ වීම.
    3. උෂ්ණත්වය ක්‍රමයෙන් අඩු වීම.
    4. දිවා කාලය දීර්ග වීම.
  7. අභ්‍යවකාශ තොරතුරු ගවේෂණය සඳහා දුරදක්නය සොයා ගනු ලැබූ විද්‍යාඥයා වන්නේ.
    1. ගැලීලියෝ ගැලීලි ය.
    2. ජොහන්ස් කෙප්ලර් ය
    3. අයිසෙක් නිව්ටන් ය.
    4. නිකලස් කොපර් නිකස් ය.
  8. බංගලා දේශයේ සුන්දර බාන් වගුරු බිම ආශ්‍රිතව සිදු කරනු ලබන ප්‍රධාන වගාව කුමක් ද?
    1. තිරිඟු
    2. බාර්ලි
    3. ජූට්
    4. වී
  9. දකුණු ආසියානු කලාපයට අයත් රටවල් එකතු වී පිහිටුවාගෙන ඇති කලාපීය සංවිධානය වන්නේ,
    1. බිම්ස්ටෙක් සංවිධානයයි.
    2. ඔපෙක් සංවිධානයයි
    3. ආසියාන් සංවිධානයයි.
    4. සාර්ක් සංවිධානයයි.
  10. ශ්‍රී ලංකාවේ 1:50,000 භූ ලක්ෂණ සිතියම් වල සමාන උස ස්ථාන යා කර ඇඳිනු ලබන රේඛා හඳුන්වන්නේ කුමන නමකින් ද?
    1. සම ගැඹුරු රේඛා
    2. සමෝච්ච රේඛා
    3. සම උෂ්ණ රේඛා
    4. සමාන්තර රේඛා

- 11 සිට 15 තෙක් දී ඇති ප්‍රකාශ නිවැරදි නම් ( ✓ ) ලකුණ ද වැරදි නම් ( x ) ලකුණ ද ඉදිරියෙන් දී ඇති වරහන තුළ යොදන්න

11. ජාත්‍යන්තරව පිළිගත් වේලාවක් භාවිත කිරීම සඳහා පෘථිවිය සම්මත වේලා කලාප 24 කට බෙදා ඇත( )
12. ආයුර්වේද වෛද්‍යවරු ඖෂධීය ශාක කොටස් ලබා ගැනීමේ දී හිරුගේ බලපෑම කෙරෙහි අවධානය යොමු කරනු ලැබේ. ( )
13. දේශාංශ 0° ඔස්සේ ජාත්‍යන්තර දින රේඛාව ලකුණු කර ඇත. ( )
14. ඕසෝන් ස්ථරය මගින් පාරජම්බුල කිරණ පෘථිවිය මත පතිත වීම පාලනය කෙරේ. ( )
15. ශ්‍රී ලංකාවේ 1:50,000 භූ ලක්ෂණ සිතියම්වල සමෝච්ච රේඛා අන්තරය 20m කි. ( )

- අංක 16 සිට 20 තෙක් ප්‍රශ්නවලට අදාළ පිළිතුර වරහන් තුළින් තෝරා දී ඇති හිස්තැන මත ලියන්න.

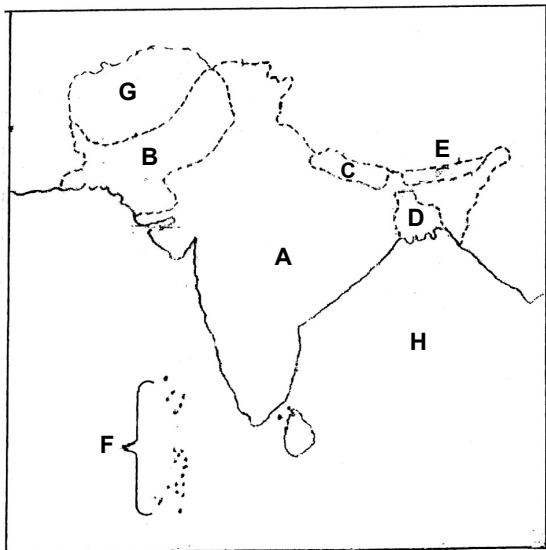
16. සෞරග්‍රහ මණ්ඩලයේ ඇති ග්‍රහලෝක අතරින්..... ග්‍රහලෝකය නැගෙනහිර සිට බටහිර දෙසට භ්‍රමණය වේ.
17. ඇමරිකා එක්සත් ජනපදයේ ..... තාරකා විද්‍යා ආයතනය අභ්‍යවකාශ ගවේශණ මධ්‍යස්ථානයක් ලෙස කටයුතු කරනු ලැබේ.
18. ජලය ගොඩබිම හා වායුගෝලය අතර වක්‍රීයව සංසරණය වීමේ ක්‍රියාවලිය ..... ලෙස හැඳින්වේ.
19. පෘථිවියේ පැහැදිලි සෘතුමය වෙනස්කම් දැකිය හැක්කේ..... රේඛාවන්ගෙන් ඔබ්බෙහි පිහිටි ප්‍රදේශවල ය.
20. පටු දිගැටි හැඩයක් සහිත මුදුන් කීපයකින් යුත් භූමි ප්‍රදේශ ..... ලෙස හැඳින්වේ.  
(ජල චක්‍රය, නිවර්තන, කඳුවැටිය, නිරක්ෂය, සිකුරු, කැල්ටෙක්ස්, අගහරු, නාසා, කොත් කන්ද)

(ලකුණු 2 X 20 = 40)

## II කොටස

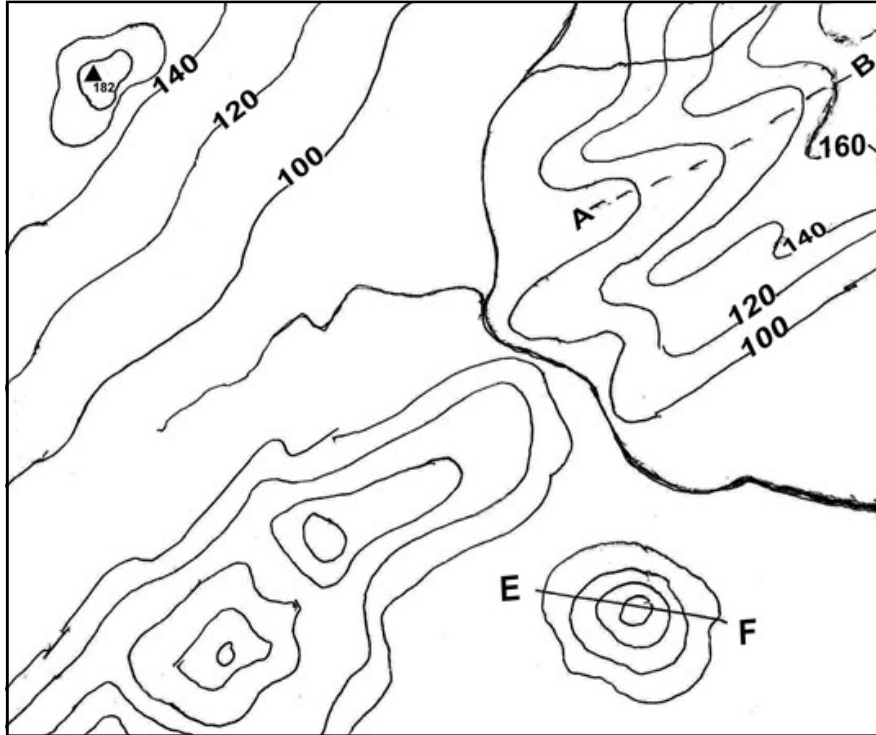
- පළමුවන ප්‍රශ්නය අනිවාර්ය වේ.
- ඉතිරි ප්‍රශ්නවලින් හතරක් තෝරා ගන්න.
- පිළිතුරු සැපයිය යුතු මුළු ප්‍රශ්න සංඛ්‍යාව පහකි.

1. (අ) සපයා ඇති සිතියමෙහි A, B, C, D, E, F, G හා H යන අක්ෂර වලින් දක්වා ඇති රටවල් සහ ස්ථාන නම් කරන්න.



- i. A .....
- ii. B .....
- iii. C .....
- iv. D .....
- v. E .....
- vi. F .....
- vii. G .....
- viii. H .....

(ලකුණු 8)



- සපයා ඇති 1:50,000 භූ ලක්ෂණ සිතියම් කොටස අධ්‍යයනය කර පහත සඳහන් ප්‍රශ්නවලට පිළිතුරු සපයන්න.
  - i. සිතියමෙහි AB කඩ ඉරිවලින් දක්වා ඇති භූ ලක්ෂණය .....
  - ii. ත්‍රිකෝණමිතික ස්ථානයෙහි උස .....
  - iii. E - F රේඛාවෙන් දක්වා ඇති භූ ලක්ෂණය .....
  - iv. ප්‍රධාන ගංගාව ගලා බසින දිශාව .....

(ලකුණු 2 x 4 = 08)

- 2. i. සෞරග්‍රහ මණ්ඩලයේ,  
 A - කුඩාම ග්‍රහ ලෝකය  
 B - අභ්‍යන්තර ග්‍රහලෝක අතරින් විශාලම ග්‍රහ ලෝකය  
 C - බාහිර ග්‍රහලෝක අතරින් විශාලම ග්‍රහලෝකය - අනුපිළිවෙලින් ලියා දක්වන්න. (ලකුණු 03)
- ii. සෞරග්‍රහ මණ්ඩලයට අයත් අභ්‍යවකාශ වස්තූන් හතරක් නම් කරන්න. (ලකුණු 04)
- iii. A - වාමන ග්‍රහලෝක යනු මොනවා ද? (ලකුණු 02)
- iv. B - දැනට සොයාගෙන ඇති වාමන ග්‍රහලෝක තුනක් ලියා දක්වන්න. (ලකුණු 03)
- 3. i. A - උපග්‍රහයන් යනු මොනවා ද? (ලකුණු 01)  
 B - වැඩිම උපග්‍රහයන් සංඛ්‍යාවක් ඇති ග්‍රහලෝක දෙක නම් කරන්න. (ලකුණු 02)
- ii. අතීතයේ දී විශ්වය පිළිබඳ තොරතුරු ගවේශනය කළ විද්‍යාඥයින් සිව් දෙනෙක් ලියා දක්වන්න. (ලකුණු 04)
- iii. සෞරග්‍රහ මණ්ඩලය පිළිබඳව බැඳී පවතින විශ්වාස පහක් ලියා දක්වන්න. (ලකුණු 05)
- 4. "සෞරග්‍රහ මණ්ඩලයේ සූර්යාගේ සිට තෙවන ග්‍රහ ලෝකය ලෙස පිහිටා ඇත්තේ අප ජීවත්වන පෘථිවියයි."
  - 1. A - සූර්යයාගේ සිට පෘථිවියට ඇති දුර -  
 B - පෘථිවියේ උත්තරාග්‍රාහය හා දකුණුග්‍රාහය යා කරමින් නිර්මාණය කර ඇති රේඛා  
 C - එම රේඛා අතර 180° රේඛාව හඳුන්වන නම ලියා දක්වන්න. (ලකුණු 03)
  - ii. ජීවීන්ගේ වාස භූමියක් ලෙස පෘථිවිය වැදගත් වීමට බලපෑ හේතු හතරක් නම් කරන්න. (ලකුණු 04)
  - iii. පෘථිවි ආදර්ශ ගෝලයේ රූප සටහනක පහත සඳහන් අක්ෂාංශ රේඛා ඇඳ දක්වන්න.  
 A - කර්කටක නිවර්තනය                      B - මකර නිවර්තනය                      C - සමකය  
 D - ආකටික් වෘත්තය                              E - ඇන්ටාක්ටික් වෘත්තය                      (ලකුණු 05)

- 5. i. ලෝකයේ සම්මත වේලා කලාප කිහිපයක් භාවිතා කරන රටවල් තුනක් නම් කරන්න. (ලකුණු 03)
- ii. A - පෘථිවි භ්‍රමණය නිසා ඇතිවන ප්‍රතිඵල දෙකක් සහ  
B - පෘථිවි පරිභ්‍රමණය නිසා ඇතිවන ප්‍රතිඵල දෙකක් දක්වන්න. (ලකුණු 04)
- iii. පෘථිවියේ එක් එක් අර්ධ ගෝල වලට පහත සඳහන් සෘතු උදාවන දින ලියා දක්වන්න.

සෘතුවේ නම	උතුරු අර්ධ ගෝලය	දකුණු අර්ධ ගෝලය
ගිම්හාන		
සරත්		
ශීත		
වසන්ත		

(ලකුණු 05)

- 6. "පෘථිවියේ ජීවීන්ගේ පැවැත්මට අවශ්‍ය වායු වර්ග වලින් සමන්විත කොටස වායු ගෝලය යනුවෙන් හැඳින්වේ."
  - i. වායු වර්ගවලට අමතරව වායුගෝලයේ දැකිය හැකි වෙනත් ද්‍රව්‍ය තුනක් නම් කරන්න. (ලකුණු 03)
  - ii. වායු ගෝලය අපට වැදගත් වන ආකාරය කරුණු හතරක් මගින් දක්වන්න. (ලකුණු 04)
  - iii. වායුගෝලය දූෂණය වීම කෙරෙහි බලපාන මිනිස් ක්‍රියාකාරකම් පහක් නම් කරන්න. (ලකුණු 05)
- 7. i. දකුණු ආසියානු කලාපයේ පිහිටි,  
A - ලෝකයේ ඉපැරණි ශිෂ්ටාචාරයක් බිහි වූ ගංගා නිම්නය -  
B - ලෝකයේ උසම කඳු මුදුන පිහිටා ඇති කඳු වැටිය  
C - "ලෝකයේ පියස්ස" යන විරුදාවලී ලැබූ උසම ස්ථානය පිහිටි සානුව - ලියා දක්වන්න. (ලකුණු 03)
  - ii. දකුණු ආසියාතික කලාපයේ භූගෝලීය විවිධත්වය කෙරෙහි බලපෑ කරුණු දෙකක් දක්වන්න. (ලකුණු 04)
  - iii. පහත සඳහන් දකුණු ආසියාතික රටවල අග නගර මොනවා ද?  
A - ඉන්දියාව -  
B - පකිස්ථානය --  
C - මාලදිවයින -  
D - භූතානය - -  
E - නේපාලය -

(ලකුණු 05)

# දකුණු පළාත් අධ්‍යාපන දෙපාර්තමේන්තුව

## අර්ධ වාර්ෂික පරීක්ෂණය - 2019

### 8 ශ්‍රේණිය භූගෝල විද්‍යාව - පිළිතුරු පත්‍රය

#### I කොටස

- |   |                          |                          |
|---|--------------------------|--------------------------|
| 1. 1. බ්‍රහස්පති                                | 2.4 (මිරිදිය ජලය වශයෙනි) | 3. 2 නයිට්‍රජන් ය.       |
| 4. 3 අන්දමන් දූපත්, නිකොබාර් දූපත්, -මාලදිවයින් | 5. 2 නේපාලය, භූතානය      | 6. 4 දිවා කාලය දීර්ඝ වීම |
| 7. 1 ගැලීලියෝ ගැලීලී                            | 8. 3 ජූට්                | 9. 4 සාර්ක් සංවිධානය     |
| 11. ( √ )                                       | 12. ( X )                | 13. ( X )                |
| 14. ( √ )                                       | 15. ( √ )                | 10. 2 සමෝච්ච රේඛා        |
| 16. සිකුරු                                      | 17. කැල්ටෙක්             | 18. ජල චක්‍රය            |
|   | 19. නිවර්තන              | 20. කඳුවැටි              |

#### II කොටස

1. (අ) i. A - ඉන්දියාව      ii. B - පකිස්ථානය      iii. C - නේපාලය      iv. D - බංගලාදේශය  
 v. E - භූතානය      vi. F - මාලදිවයින      vii. G - ඇෆ්ගනිස්ථානය      viii. H - බෙංගාල බොක්ක  
 (ආ) i. A - නිම්නය      ii. B - 182m      iii. C - කොක් කන්ද      iv. D - නැගෙනහිරට
2. i. A - බුධ      B - පෘථිවිය      C - බ්‍රහස්පති  
 ii. සූර්යයා, ග්‍රහලෝක, වාමන ග්‍රහයන්, උපග්‍රහයන්, පාෂාණ කැබලි  
 A - නිශ්චිත කක්ෂ තලයක් හඳුනාගත නොහැකි කුඩා ග්‍රහලෝක  
 iii. B - සෙරික්, ජලූටෝ, හෝමියා, මාකේ මාකේ, එමිස්
3. i. A - ග්‍රහලෝක වටා කක්ෂ ගතව පරිභ්‍රමණය වන කුඩා පරිවාර ග්‍රහලෝක  
 B - බ්‍රහස්පති, සෙනසුරු  
 iii. හිරු සඳු දේවතාවන් සේ ලා සැලකීම, ග්‍රහ ශාන්තිකර්ම පැවැත්වීම.  
 හිරු සඳු පදනම් කරගෙන විවිධ උත්සව පැවැත්වීම,  
 සම්ප්‍රදායික ගොවිතැන් කටයුතු හිරු සඳුගේ බලපෑම පදනම් කරගෙන සිදු කිරීම,  
 ආයුර්වේද ප්‍රතිකාර සඳහා ඖෂධීය ශාක ලබා ගැනීමේදී දිශාව හා සඳුගේ බලපෑම ඇතැයි විශ්වාස කිරීම.
4. i. A - කි.මී. මිලියන 150      B - දේශාංශ රේඛා      C - සම්මත දින රේඛාව  
 ii. වායු ගෝලයේ පැවතීම, ජලය පැවතීම, මධ්‍යස්ථ උෂ්ණත්වයක් පැවතීම, භ්‍රමණය හා පරිභ්‍රමණය සිදුවීම.  
 ගුරුත්වාකර්ෂණ බලය පැවතීම.  
 iii.

