


මධ්‍යම පළාත් අධ්‍යාපන දෙපාර්තමේන්තුව
 மத்திய மாகாண கல்வித் திணைக்களம்
 Department of Education Central Province

08 ශ්‍රේණිය වර්ෂ අවසාන පරීක්ෂණය - 2019 61 S I

භූගෝල විද්‍යාව **කාලය පැය දෙකයි**

නම / විභාග අංකය :

සැලකිය යුතුයි :- ● ප්‍රශ්න සියල්ලටම පිළිතුරු සපයන්න

- අංක 1 සිට 6 දක්වා ප්‍රශ්න වල හිස්තැනට සුදුසු වචනය වරහන් තුළින් තෝරා ලියන්න.
- 01. සෞරග්‍රහ මණ්ඩලයට අයත් අභ්‍යන්තර ග්‍රහලෝක ලෙස සැලකෙන්නේ දක්වා වූ ග්‍රහලෝක යන්ය. (බුධ සිට ග්‍රහ වලල්ල / සූර්යයා සිට ග්‍රහ වලල්ල / ග්‍රහ වලල්ල සිට නෙප්චූන්)
- 02. පෘථිවියේ පරිභ්‍රමණ වේගය තත්පරයට කිලෝ මීටර් කි. (11.2 / 23.56 / 29.8)
- 03. උණුසුම් දේශගුණය සහිත ටෙරායි නිම්නය පිහිටා ඇත්තේ ය. (ඉන්දියාවේ / නේපාලයේ / භූතානයේ)
- 04. කාන්තාර ප්‍රදේශ වල ජනයා ඒකරාශී වී ඇත්තේ ආශ්‍රිතවය. (වෙරළ භූමි/ නිම්න භූමි / කේෂ්ම භූමි)
- 05. ඉන්දියාවේ සාට්ස් කඳු වලට මැදිව පිහිටි උස් සම භූමිය නමින් හඳුන්වයි. (ඩෙකැන් / මහනදි / ටිබෙට්)
- 06. ගැඹුරු ගං දොරු හා දුර්ග ආදිය භූ දර්ශනයක කැපී පෙනෙන ලක්ෂණ වේ. (කඳුකර / නිම්න / වෙරළ)
- අංක 7 සිට 12 දක්වා දී ඇත ප්‍රකාශ නිවැරදි නම් (✓) ලකුණ ද වැරදි නම් (✗) ලකුණ ද ඉදිරියේ ඇති වරහන තුළ ලියන්න.
- 07. නිශ්චිත හැඩයකින් යුක්ත විවිධ ප්‍රමාණයේ ග්‍රහාංශු බ්‍රහස්පති ග්‍රහයා ආශ්‍රිතව විසිරී ඇත. (.....)
- 08. එංගලන්තයට මධ්‍යහිත පළඹෙන විට නවසීලන්තය ගතකරන්නේ මධ්‍යම රාත්‍රියයි. (.....)
- 09. මිනිසා සිය උපතේ සිට මරණය දක්වා වන සිදුවීම් සඳහා ග්‍රහ බලපෑම් ඇති බව විශ්වාස කරයි.(.....)
- 10. සමාන උෂ්ණත්ව අගයයන් දක්වන ස්ථාන යා කරමින් සමෝච්චවරේඛා ගොඩ නගා ඇත. (.....)
- 11. කාන්තාරවල භූමිය නිසරු වීමට බලපෑ ප්‍රබල හේතුවකි සත්ත්ව පාලනය (.....)
- 12. හිමාල කඳුකර ගෝත්‍රික ජනයා සිය ජීවනෝපාය ලෙස කඳු අතර නිම්න වල ගව, බැටළු පාලනය ද උස් කඳු ආශ්‍රිතව හෙල්මළු වගාව ද සිදු කරයි. (.....)
- අංක 13 සිට 18 දක්වා ප්‍රශ්නවල හිස්තැනට සුදුසු වචනය තෝරා වාක්‍ය සම්පූර්ණ කරන්න.
- 13. අධික වාෂ්පීකරණය සහ අඩු වර්ෂාපතනය සහිත වැලිතලා පැතිරුණු භූමි ලෙස හඳුන්වයි.
- 14. වර්ෂයේ එක් එක් කාලයේ දී වෙනස් අක්ෂාංශයන්ට හිරු මුදුන් වීමේ ප්‍රතිඵලයක් ලෙස සුවිශේෂ දේශගුණ ලක්ෂණ සහිත ඇති වේ.
- 15. නමින් හඳුන්වන්නේ වලනය වන වායුවයි.
- 16.  මෙම රූප සටහනේ දිස්වන මසුන් ඇල්ලීමේ ක්‍රමය සඳහා ශ්‍රී ලංකාවේ ප්‍රසිද්ධ වන්නේ දිග වෙරළ තීරයයි.

17. මෙට්‍රික් සිතියමක පරිමාණය ලෙස දැක්වේ.

18. ගොඩබිම හා වායුගෝලය අතර ජලය වක්‍රීයව සංසරණය වීම නමින් හඳුන්වයි

● අංක 19 සිට 24 දක්වා ප්‍රශ්න සඳහා පහත දී ඇති 'අ' තීරුවට ගැලපෙන පිළිතුර 'ආ' තීරුවෙන් තෝරා ගෙන එහි අක්ෂරය වරහන තුළ ලියන්න.

'අ' තීරුව

'ආ' තීරුව

- | | | |
|---------------|---------|---|
| 19. කොළඹ | () | A - තාර් කාන්තාරය පිහිටා ඇත. |
| 20. බොලිවුඩ් | () | B - ඇමරිකාවේ පිහිටි සිනමා කර්මාන්තයේ පාරාදීසයයි. |
| 21. රාජස්ථාන් | () | C - මුම්බායි නගරය හැඳින්වීමට යොදා ගනී. |
| 22. කොල්කටා | () | D - ශ්‍රී ලංකාවේ වෙනස් වන ග්‍රාමීය ප්‍රදේශයකට නිදසුනකි. |
| 23. මහඔය | () | E - සේවා සැපයීම මත තව දුරටත් වර්ධනය වූ නගරයකි. |
| 24. හොලිවුඩ් | () | F - නැගෙනහිර ඉන්දියාවේ පිහිටි කාර්මික නගරයකි. |

● 25 සිට 30 දක්වා ප්‍රශ්න වලට අදාළව දී ඇති පිළිතුරු අතරින් නිවැරදි පිළිතුර තෝරා යටින් ඉරක් අඳින්න.

25. තාරකාවක ලක්ෂණයක් නොවන්නේ පහත කවර පිළිතුර ද?

- | | |
|---------------------------------|--|
| 1. දිදුලන ස්වභාවයෙන් යුක්ත වීම. | 2. ආලෝකය හා තාපය පරාවර්තනය කිරීම. |
| 3. තාරකාව අභ්‍යවකාශ වස්තුවකි. | 4. රාත්‍රී අහසේ පියවි ඇසින් දැකගත හැක. |

26. පෘථිවි භ්‍රමනය සිදුවන්නේ පෘථිවියේ

- | | | | |
|-----------------|------------------|-----------------|---------------------------|
| 1. කක්ෂය වටා ය. | 2. පරිධිය වටා ය. | 3. අක්ෂය වටා ය. | 4. ධ්‍රැව ලක්ෂ්‍යය වටා ය. |
|-----------------|------------------|-----------------|---------------------------|

27. දකුණු ආසියාවට අයත් වෙරළක් නැති රටවල් දෙකක් අයත් වන පිළිතුර කුමක්ද?

- | | |
|------------------------|----------------------------|
| 1. පාකිස්ථානය - භූතානය | 2. ඉන්දියාව - මාලදිවයින |
| 3. භූතානය - නේපාලය | 4. පාකිස්ථානය - බංග්ලාදේශය |

28. ඉන්දු ගංඟාවට බටහිරින් පිහිටි පකිස්ථානයට අයත් කඳුවැටිය වන්නේ,

- | | | | |
|---------------|-------------|--------------|-----------|
| 1. සුලෙයිමාන් | 2. කුන්දුන් | 3. කාරකෝරාම් | 4. හිමාලය |
|---------------|-------------|--------------|-----------|

29. විශාලත්වයෙන් පළමු හා දෙවැනි තැන ගන්නා ග්‍රහලෝක අනුපිළිවෙලින් සඳහන් වී ඇති පිළිතුර කුමක්ද?

- | | |
|-------------------------|----------------------|
| 1. බ්‍රහස්පති - සෙනසුරු | 2. සෙනසුරු - යුරේනස් |
| 3. බ්‍රහස්පති - යුරේනස් | 4. යුරේනස් - පෘථිවි |

30. ශ්‍රී ලංකාවේ හා පළල නිවැරදි අනුපිළිවෙලට දැක්වෙන පිළිතුර තෝරන්න.

- | | |
|-----------------------------------|-----------------------------------|
| 1. දිග කි.මී. 224, පළල කි.මී. 433 | 2. දිග කි.මී. 423, පළල කි.මී. 242 |
| 3. දිග කි.මී. 424, පළල කි.මී. 264 | 4. දිග කි.මී. 432, පළල කි.මී. 224 |

II කොටස

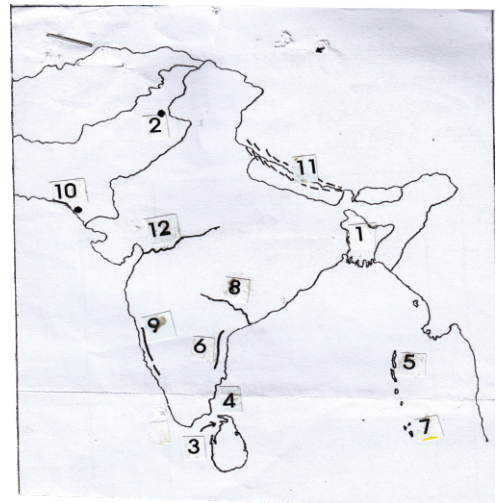
● පළමු වන ප්‍රශ්නය (සිතියම්) සඳහා අනිවාර්යයෙන් පිළිතුරු සපයන්න. එය 'අ' සහ 'ආ' ලෙස කොටස් දෙකකි.

● අනෙකුත් ප්‍රශ්න අතුරින් ප්‍රශ්න 04 ක් පමණක් තෝරාගෙන පිළිතුරු සපයන්න.

● පිළිතුරු ලිවීම සඳහා වෙනම කඩදාසි භාවිතා කරන්න.

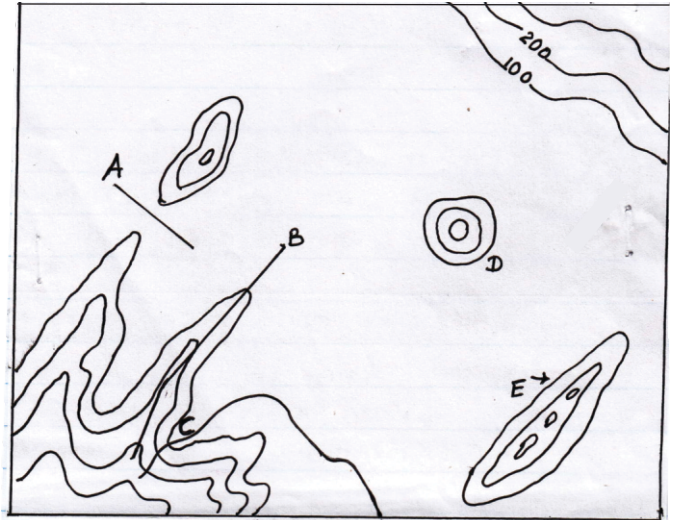
(01) අ. පහත දැක්වෙන දකුණු ආසියාවේ සිතියම තුළ යොදා ඇති අංක වලින් දැක්වෙන භූ ලක්ෂණයට ගැලපෙන නම දී ඇති වරහන් තුළින් තෝරා ගෙන එහි අංකය හා ඊට අදාළ නම ලියන්න.

(බටහිර සාටිස් කඳුවැටිය/නිකොබාර් දූපත්/ බංගලිදේශය/ මන්නාරම් බොක්ක/නර්මදා ගංගාව/ස්ලාමාබාද් නගරය)



ආ. පහත දැක්වෙන භූ ලක්ෂණ සිතියමේ යොදා ඇති අක්ෂර වලට අදාළ නම A,B,C,D අනුපිළිවෙලින් ලියන්න.

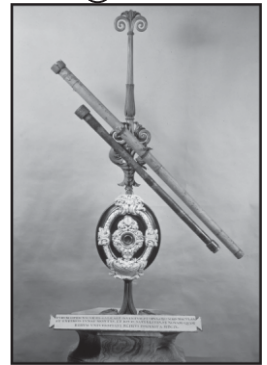
- A -
- B -
- C -
- D -
- E -



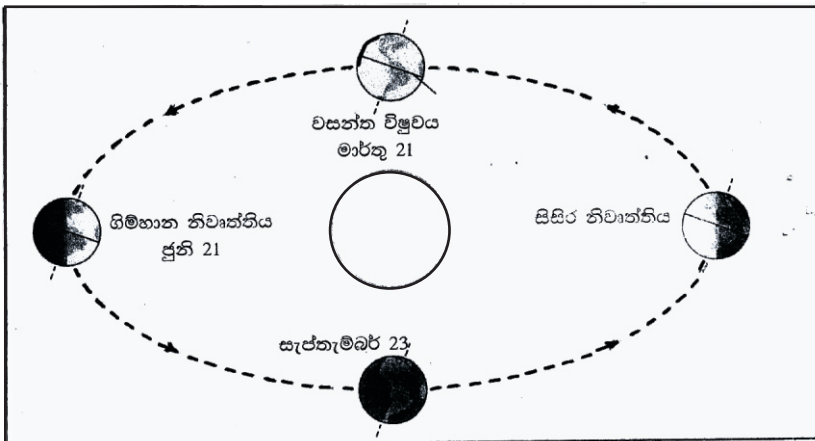
(02) පහත දී ඇති ප්‍රශ්න වලට පිළිතුරු සපයන්න.

- a. ① රූපයේ දැක්වෙන උපකරණය කුමක් ද?
- b. එම උපකරණය කුමන කාර්යයක් සඳහා යොදා ගන්නේද?
- c. මුල් වරට විශ්වයේ තොරතුරු ගවේශනය සඳහා කෘතීම වන්දිකාවක් අභ්‍යාවකාශ ගත කළ රට කුමක්ද?
- d. නාසා ආයතනය පිහිටුවා ඇති රට කුමක්ද?
- e. අප සෞරග්‍රහ මණ්ඩලයට අයත් වාමන ග්‍රහයෙක් නම් කරන්න.
- f. අභ්‍යාවකාශ තොරතුරු හෙළිකර ගැනීමට උනන්දු වූ අතීතයේ විසූ විද්වතෙක් නම් කරන්න. (ලකුණු 1 X 6 = 6)
- g. පෘථිවිය සෙසු ග්‍රහ ලෝකයන්ට වඩා සුවිශේෂ වීමට හේතු දෙකක් ලියන්න.
- h. ග්‍රහ තාරකා සහ මිනිසා බැඳී පවතින විශ්වාසයන් දෙකක් ලියන්න. (ලකුණු 3 X 2 = 6)

① රූපය



- i. සමස්ත පෘථිවිය බෙදා ඇති වේලාව කලාප ගණන කීයද? (ල. 02)
- ii.



පෘථිවියේ පරිභ්‍රමණය දැක්වෙන ඉහත රූපය ඇසුරින් අසා ඇති ප්‍රශ්න වලට පිළිතුරු සපයන්න.

- a. පෘථිවි කක්ෂ මාර්ගයේ හැඩය කෙබඳු ද?
- b. සැප්තැම්බර් 23 දිනට යෙදෙන විෂුවය කුමක්ද?
- c. සිසිර නිවාත්තිය එළඹෙන්නේ කවදාද?
- d. වර්ෂයේ මුලින් ම සමකයට හිරු මුදුන් වන්නේ කවදාද? (ල. 04)

- iii. පෘථිවි පරිභ්‍රමණය නිසා වෙනස්වන සෘතු හතර අනුව මිනිස් ක්‍රියාකාරකම් හැඩ ගැසී ඇති ආකාරය පිළිබඳ ඒ ඒ සෘතුව සඳහා වාක්‍ය 1ක බැගින් ලියන්න. (ල. 06)

- (04) i. සත්ත්වයින් ගේ ස්වසනයට හා පෘථිවියට හැමිණෙන පාරජම්බුල කිරණ පාලනය කිරීමට උපකාරීවන වායු වර්ග දෙක පිළිවෙලින් ලියන්න. (ල. 02)
- ii. වායුගෝලය දූෂණය වීමට හේතු වන මිනිසා විසින් සිදු කරන ක්‍රියාකාරකම් 4 ක් ලියන්න. (ල. 04)
- iii. වායුගෝලය දූෂණය වීම නිසා මිනිසාට ඇතිවන හානි දෙකක් විස්තර කරන්න. (ල. 06)
- (05) i. පොලොව මතුපිට දී ජලය පවතින ආකාර දෙක ලියන්න. (ල. 02)
- ii. මිනිස් කටයුතු සඳහා ජලය ප්‍රයෝජන වත් වන අවස්ථා හතරක් ලියන්න. (ල. 04)
- iii. ජලය දූෂණය වීමට බලපාන මිනිස් කටයුතු තුනක් කෙටියෙන් විස්තර කරන්න. (ල. 06)
- (06) i. දකුණු ආසියාවට අයත් සංචාරක කර්මාන්තයට ප්‍රසිද්ධ දූපත් රාජ්‍ය එකක් සහ දකුණු ආසියාවේ විශාලතම රට පිළිවෙලින් ලියන්න. (ල. 02)
- ii. පහත දැක්වා ඇති රූප දෙස බලා ඒ අනුව අසා ඇති ප්‍රශ්න වලට ගැළපෙන රූපයෙහි අක්ෂරය ප්‍රශ්න අංකය ඉදිරියේ ලියන්න.

1



2



3



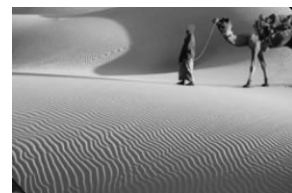
4



5



6

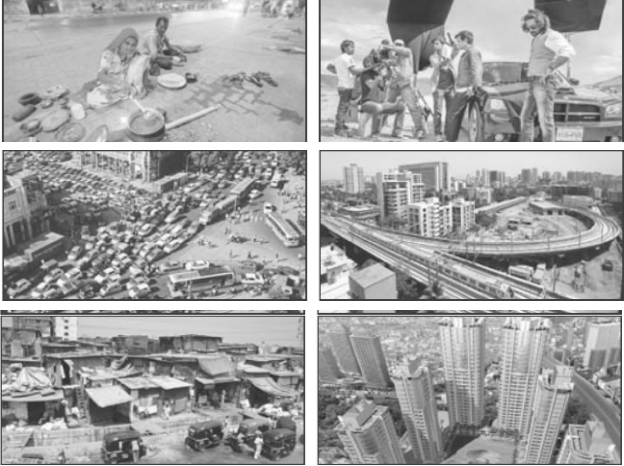


- i. a. නේපාලය, භූතානය වැනි රටවලට නැති සම්පත දැක්වෙන රූපය
 b. සාරවත් දියළු පස යොදා ගෙන ගොවිතැන් කරයි
 c. ප්‍රධාන ආර්ථික කටයුත්ත කෘෂිකර්මයයි.
 d. ඉදි කල ප්‍රදේශ බහුල වන අතර ශාක වැස්ම ඉතා අඩුය.
 (ල. 04)
- iii. දකුණු ආසියා ප්‍රදේශය සුවිශේෂී භූගෝලීය කලාපයක් බව පෙන්වීමට හැකි භූගෝලීය, දේශගුණ හා වෘක්ෂලතා වල ස්වභාවයන් දෙක බැගින් ලියන්න.
- a. භූගෝලීය - b. දේශගුණ - c. වෘක්ෂලතා - (ල. 06)

- (07) i. හිමාල කඳුකර කලාපයට ආවේනික භූගෝලීය ලක්ෂණ දෙකක් ලියන්න. (ල. 02)
- ii. a. හිමාල කඳුකරයේ වෙසෙන ගෝත්‍රික ජන වර්ග දෙකක් නම් කරන්න.
b. කඳුකර භූ දර්ශනයට අනුව හැඩ ගැසී ඇති මිනිසා ගේ ශරීර ලක්ෂණ 02 ක් ලියන්න.
c. කෘෂිකර්මය හා සත්ත්ව පාලනය හැරුණු විට හිමාලය ආශ්‍රිත වැසියන් ගේ වෙනත් ජීවනෝපාය ලියන්න. (ල. 06)
- iii. a. ගංගා නම් ගං නිම්නයේ පිහිටි ප්‍රධාන නගරයක් ලියන්න. (ල. 01)
b. නිම්න භූමියේ පහල දෙල්ටාව ආශ්‍රිතව බංගලාදේශයේ පිහිටි සුවිශේෂී වගුරු බිම් කුමක් ද? (ල. 01)
c. ගංගානම් නිම්න භූමිය ආශ්‍රිතව හඳුනා ගත හැකි සංස්කෘතික ලක්ෂණ 2 ක් ලියන්න. (ල. 02)

- (08) i. පහත දැක්වෙන ස්ථාන පිහිටි රටවල් නම් කරන්න. (ල. 02)
1. උඩවලව 2. කන්මන්ඩු
- ii. ග්‍රාමීය හා නාගරික භූ දර්ශනයක දැකිය හැකි ලක්ෂණ එක බැගින් ලියන්න. (ල. 02)
ග්‍රාමීය :- නාගරික :-
- iii.(a) 2 රූප වලින් දැක්වෙන්නේ මුම්බායි නගරයේ ස්ථාන කිහිපයකි එහි දැකිය හැකි ගැටළු 2 ක් ලියන්න.

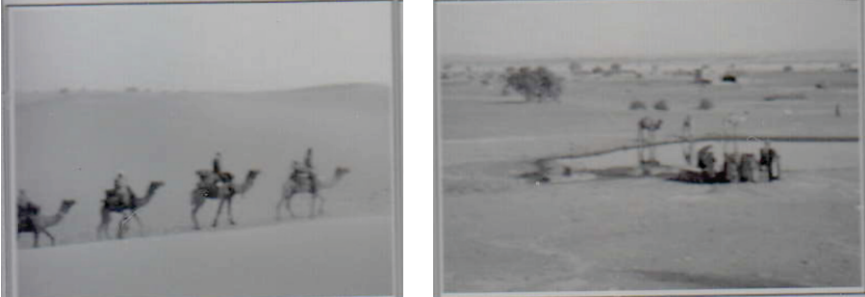
2 රූපය



- b. මුම්බායි නගරයේ සුවිශේෂතා දෙකක් ලියන්න. (ල. 2)
- c. අංක 3 රූපයෙන් දැක්වෙන භූ දර්ශනයේ දැක්වෙන ප්‍රදේශවල පවතින දේශගුණ ලක්ෂණ එකක් හා හිඟ සම්පතක් ලියන්න. (ල. 2)

3 රූපය

දේශගුණ ලක්ෂණ :-
හිඟ සම්පත:- (ල. 2)



- d. වෙරළබඩ භූමි සංචාරක ආකර්ෂණ බවට පත්වීමට බලපා ඇති හේතු දෙකක් ලියන්න. (ල. 2)

වර්ෂ අවසාන වාර පරීක්ෂණය - 2019

භූගෝල විද්‍යාව- පිළිතුරු පත්‍රය

8 ශ්‍රේණිය

- 1 - සුර්යයා සිට ග්‍රහක වළල්ල 7 - ✗
- 2 - 29,8 8 - ✓
- 3 - නේපාලයේ 9 - ✓
- 4 - ක්ෂේම භූමි 10 - ✗
- 5 - වෙකැන් 11 - ✓
- 6 - කඳුකර 12 - ✓

- #### I කොටස
- 13 - කාන්තාර
 - 14 - සෘතු / සෘතු හේදය
 - 15 - සුළඟ
 - 16 - මාලදිවයින / මාලදිවයින
 - 17 - 1:50,000 කි.
 - 18 - ජල චක්‍රය

- 19 - E
 - 20 - C
 - 21 - A
 - 22 - F
 - 23 - D
 - 24 - B
 - 25 - II
 - 26 - I
 - 27 - III
 - 28 - I
 - 29 - I
 - 30 - IV
- (1x30 = 30)

II කොටස

- (01) අ. මෙට්‍රික් සිතියම් ආකෘතිය
- A - කපොල්ල
 - B - නෙරුව
 - C - ගංගා නිම්නය
 - D - කොත් කන්ද
 - E - කඳුවැටිය
- (ලකුණු 5 x 2 = 10)
- ආ. 1 - බංගලී දේශය 2 - ස්ලොමාබාද් නගරය
- 3 - මන්නාරම් බොක්ක 7 - නිකොබාර් දූපත්
- 9 - බටහිර සාවිස් කඳුවැටිය 12 - නර්මදා ගංගාව
- (ලකුණු 6 x 2 = 12)
- (02) a. ගැලීලියෝ දුරදක්නය
- b. විශ්වය පිළිබඳව නිරීක්ෂණය සඳහා.
- c. සෝවියට් දේශය
- d. ඇමරිකා එක්සත් ජනපදය
- e. ප්ලූටෝ
- f. ක්ලෝඩියස් ටොලමි / නිකලස් කොපර්නිකස් / ජොහැන්හස් කෙප්ලර් / අයිසෙක් නිව්ටන්
- (ලකුණු 1 x 6 = 6)
- g. ♦ ජීවින්ට් හිතකර ජලවාෂ්ප සහිත වායුගෝලයක් පැවතීම.
- ♦ ජලය පැවතීම.
 - ♦ මධ්‍යස්ථ උෂ්ණත්වයක් පැවතීම.
- h. ♦ දේවත්වයෙන් සැලකීම.
- ♦ අපල උපද්‍රව ග්‍රහ තාරකා හේතුවෙන් ඇතිවන බව.
 - ♦ ගාන්ති කර්ම මගින් ග්‍රහ අපල දුරුකර ගැනීම.
 - ♦ ජීවිතයේ බොහෝ කටයුතු ග්‍රහ බලපෑම් මත තීරණය වන බව
 - ♦ කලට වැසි ලැබීම, කෘමි උවදුරු දුරු කරගැනීම සඳහා හිරු සඳු ගේ බලපෑම් ඇති බව
 - ♦ ආයුර්වේද ප්‍රතිකර්ම කිරීමේදී.
- (ල. 1 1/2 x 3 = 6)
- (03) i. 24 කි.
- ii. a - ඉලිප්සාකාරය
- b - සරත් විෂුවය
- c - දෙසැම්බර් 22
- d - මාර්තු 21
- (ල. 04)
- iii. වසන්ත සෘතුවේ දී - ශාකවල දළුලැම, මල් හට ගැනීම.
- ශීත සෘතුවේ දී - ශාක එල දැරීම (අස්වනු නෙලන කාලය)
- මල්වල සුන්දරත්වය රාත්‍රී කාලය කෙටි වීම, උෂ්ණත්වය වැඩිවීම
- සරත් සෘතුව - ගස්වල කොළ හැලීමට පටන් ගනී. ශාක පත්‍ර වල වර්ණය වෙනස් වීම.
- අඳුරු පරිසරයක ආරම්භය
 - රාත්‍රී කාලය කෙමෙන් වැඩි වීමට පටන් ගනී.
 - පරිසරයේ අඳුරු බව, රාත්‍රී කාලය දිගුය බව
 - ශීතල වැඩිවීම.
 - ගස් හිමෙන් වැසියාම
 - නිතර හිම පතනය වීම.
- (තව දුරටත් පිළිතුරු සලකා බලන්න)
- (ල. 1 1/2 x 4 = 6)
- (04) i. ඔක්සිජන් (O₂), ඕසෝන් (O₃)
- ii. ♦ වනාන්තර විනාශය නිසා වායුගෝලයේ කාබන් ඩයොක්සයිඩ් උරා ගැනීම දුර්වල වීම. එමගින් වායුගෝලය උණුසුම් වීම)
- ♦ කසල රැස්කර තැබීම (පරිසරය දුර්ගන්ධයට පත්වීම)
 - ♦ කසල පිළිස්සීම (පරිසරය උණුසුම් වීම, අහිතකර වායු එකතුවීම)
 - ♦ කම්හල් ආශ්‍රිතව දුමාරය පිටවීම.
 - ♦ න්‍යෂ්ටික අන්තඃඛණ්ඩන බැලීම.
 - ♦ කෘමිනාශක විදීම (Spray)
- (තව දුරටත් ශිෂ්‍යායා දෙන පිළිතුරු සලකා බලන්න)
- (ල. 1 x 4 = 4)
- iii. ♦ ස්වසන ආබාධ ඇති වීම.
- ♦ වායුගෝලීය උණුසුම් වීමෙන් ජීවින්ගේ පැවැත්මට හානි සිදුවීම.
 - ♦ වර්ම රෝග ඇතිවීම. (කරුණු 2 සඳහා ලකුණු 2 විස්තර සඳහා 2x2 මුළු ලකුණු 06)
- (ල. 02)
- (05) i. සන සහ ද්‍රව ලෙස
- ii. ♦ ජීවින්ගේ පැවැත්ම තහවුරු කිරීම
- ජලය පානය කිරීම අත්‍යාවශ්‍යය මිනිස් සිරුරේ වැඩි කොටසක් ජලයෙන් යුක්ත වීම.
 - ♦ දිනපතා ගෘහස්ථ කටයුතු සඳහා (ස්නානය, පවිත්‍ර කිරීම)

- ◆ කෘෂිකර්මය සඳහා වැදගත් වේ.
- ◆ පරිවහනයේ දී
- ◆ කර්මාන්ත සඳහා
- ◆ විදුලි බලය උත්පාදනයට
- ◆ විනෝද කටයුතු සඳහා

(ල. 1 x 4 = 4)

iii. ◆ අප ද්‍රව්‍ය ජලයට බැහැර කිරීම.

- ◆ කෘෂි කාර්මික කටයුතු වලදී භාවිත කෘතීම පොහොර
- ◆ කෘෂි නාශක ජලයට මුසුවීම.
- ◆ සතුන් නැවීම (ගංගා, ඇල දොල වල)
- ◆ කාර්මික කටයුතු වලදී බැහැර කරන අප ජලය, උනුසුම් ජලය ජලාශ වලට මුසුවීම.
- ◆ ජලාශ වල ධීවර කටයුතු සඳහා වෙනත් පිළිතුරු ද සලකා බලන්න.

(කරුණු 3 සඳහා ලකුණු 03 විස්තර සඳහා 1 x 3 = 3 මුළු ලකුණු 6)

(06) i. මාලදිවයින, ඉන්දියාව

(ල. 02)

ii. A - (වෙරළ)

B - (නිම්න භූමි)

C - (ගම)

D - (නාගරික ප්‍රදේශ)

(ල. 1 x 4 = 4)

භූගෝලීය :-

- ◆ මුහුදු මට්ටමේ පිහිටි වගුරු බිම්
- ◆ ලෝකයේ ඉහළම උන්නතාංශය දක්වන එවරස්ට් මුදුන

දේශගුණික :-

- ◆ අධික ශීත හිම සහිත හිමාල කඳුකරය
- ◆ අධික උනුසුමක් ඇති කාන්තාරය (ටාර්)

වෘක්ෂලතා :-

- ◆ සන වනාන්තර පිහිටීම. (නිවර්තන වැසි වනාන්තර ආදිය)
- ◆ තෘණ භූමි(වර්ෂාව අඩු ප්‍රදේශවල)

(ල. 2 x 3 = 6)

(07) i. ◆ ලෝකයේ උසම කඳු මුදුන පිහිටීම (එවරස්ට්)
 ◆ ලෝකයේ උසින්ම පිහිටි සානුව පිහිටීම (ටිබෙට්)
 ◆ ලොව උසම කඳු මුදුන් වලින් 9 ක් පිහිටීම

(ල. 02)

ii. a. නවදිල්ලිය, කාන්සුර්, පැට්නා, ඩකා, අග්‍රා

b. සුන්දර් බාන්

- c. ◆ හින්දු හා බෞද්ධ සිද්ධස්ථාන පිහිටීම.
- ◆ ශුද්ධ නදිය ආශ්‍රිත බැතිමතුන්ගේ ඇදහිලි, විශ්වාස
- ◆ විවිධ භාෂා කථා කරන්නන් වාසය කිරීම.

(ල. 1+1+2 = 4)

iii. a. භූමිය / කසා / දරඩි/ ලෙජවා/ ෂෙරපා

- b. ◆ කඳු නැගීමට පහසුවන සේ හැඩගැසුණු පළල් පතුල් සහිත ශක්තිමත් දෙපා
- ◆ බර ඉසිලීමට හැකිවන සේ හැඩගැසුණු බාහු
- ◆ අඩු ඔක්සිජන් වායු ප්‍රමාණයට සරිලන සේ පිහිටි පෙනහළු

(ල. 2 x 3 = 6)

(08) i. (1) ශ්‍රී ලංකාව (2) නේපාලය

(ල. 02)

ග්‍රාමීය :-

- ◆ ප්‍රධාන ආර්ථික කටයුත්ත ගොවිතැනය, හේන් වගාව
- ◆ අඩු ජන ඝනත්වය
- ◆ ගව පාලනය
- ◆ වාරි මාර්ග ආශ්‍රිතව සැලසුම්ගත නගර
- ◆ වනගත ප්‍රදේශය වැඩිය.

නාගරික :-

- ◆ වෙළඳ කටයුතු බහුලය
- ◆ ඉදිකල ප්‍රදේශ / උස් ගොඩනැගිලි (සිරස් ව්‍යාප්තිය)
- ◆ සන්නිවේදන, මාර්ග ජාල පිහිටීම
- ◆ අධික ජන ඝනත්වය
- ◆ නිවාස ඝනත්වය ඉහළය.
- ◆ දෛනික සංචලතාව වැඩිය
- ◆ සැලසුමකින් තොරව ඉදිකල ගොඩනැගිලි
- ◆ ශාක ගහනය අඩුය.

(ල. 1 + 1 = 2)

a. ◆ ස්වභාවික වරාය

- ◆ දුර්ගතිය වෙරළ
- ◆ හිරු එළිය විදිය හැකි ස්ථාන බහුලවීම.
- ◆ කොරල්පර සහිත නොගැඹුරු මුහුද
- ◆ වෙරළ ආශ්‍රිත ජෛව විවිධත්වය
- ◆ පැහැදිලි ජලය
- ◆ හෝටල් පහසුකම්

b. ◆ ස්වභාවික වරායක් පදනම් කරගෙන වර්ධනය වූ නගරයකි.

- ◆ සීමිත භූමියක අධික ජනගහණයක් සිටීම.
- ◆ කර්මාන්ත හා සේවා කටයුතු වල වර්ධනය
- ◆ සිනමා කර්මාන්තය
- ◆ වෙළඳ නගරයකි

c. ◆ අඩු වර්ෂාපතනය / අධික උෂ්ණත්වය / අධික වාෂ්පීකරණය

- ◆ හිඟ සම්පත :- ජලය / (වර්ෂාව)

(ල. 2 x 3 = 6)