

# දකුණු පළාත් අධ්‍යාපන දෙපාර්තමේන්තුව

## අර්ධ වාර්ෂික පරීක්ෂණය - 2017

### 11 ශ්‍රේණිය

### තොරතුරු හා සන්නිවේදන තාක්ෂණය - පිළිතුරු පත්‍රය

#### I පත්‍රය

- |              |              |              |              |
|--------------|--------------|--------------|--------------|
| (1) - (iii)  | (11) - (iii) | (21) - (iv)  | (31) - (i)   |
| (2) - (ii)   | (12) - (iii) | (22) - (ii)  | (32) - (ii)  |
| (3) - (ii)   | (13) - (iii) | (23) - (ii)  | (33) - (iii) |
| (4) - (iv)   | (14) - (iv)  | (24) - (ii)  | (34) - (i)   |
| (5) - (ii)   | (15) - (iii) | (25) - (i)   | (35) - (iii) |
| (6) - (iv)   | (16) - (iii) | (26) - (iii) | (36) - (iii) |
| (7) - (i)    | (17) - (iii) | (27) - (iv)  | (37) - (iv)  |
| (8) - (ii)   | (18) - (iv)  | (28) - (i)   | (38) - (ii)  |
| (9) - (i)    | (19) - (iv)  | (29) - (i)   | (39) - (iii) |
| (10) - (iii) | (20) - (iii) | (30) - (iii) | (40) - (iii) |

#### II පත්‍රය

1.

- (i) අර්ධ ද්විපථ (Half Duplex)
- (ii) තුණන්නිවේදන මධ්‍යම භාෂිතයක් භාවිත වැඩි දුරකථන දත්ත සම්ප්‍රේෂණය කළ හැකිය රූප හා ශබ්ද සම්ප්‍රේෂණය කළ හැකිය
- (iii) a
- (iv)  $(\bar{A} \cdot B) + (A \cdot \bar{B})$   
[( $\bar{A} \cdot B$ ) හෝ ( $A \cdot \bar{B}$ ) නිවේදන එකකට 0.5, + නිවේදන එක 1]
- (v) Data Redundancy --එකම දත්තය වගු කිහිපයක අන්තර්ගත වීම  
Data Duplication --එකම දත්තය එකම වගුවේ නිරූ කිහිපයක අන්තර් ගත වීම

A	B
විධාන පෙළි අතුරු මුහුණතක් සහිත මෙහෙයුම් පද්ධතියකි.	BIOS
දැඩි තැටියක අවිච්චිතව පුනරුත්ථාපනය සිදුවීමට සහස් භාවය පරිගණකයේ වේගය වැඩි කරගැනීමට උපකාරී වන ක්‍රියාවලියකි.	NTFS
Windows XP, windows 7, windows 8 මෙහෙයුම් පද්ධතිවල භාවිතා වන මොනු ආකෘතියකි.	DOS
මෙහෙයුම් පද්ධතිය වීසින් භාරගන්නා හෙත් පරිගණකයේ කටයුතු මෙහෙයවන පද්ධති මාදුනාංගයකි.	තැටි ප්‍රතිසාධකරණය (Disk Defragmentation)

- (vii) පවතින පද්ධතිය හොඳින් අධ්‍යයනය කර ඉටු වලට හඳුනාගැනීම හා නව පද්ධතියෙන් කුමන අවශ්‍යතා ඉටුකළ ප්‍රකූද්ධ හඳුනාගැනීම පදනා තොරතුරු රැස්කර විශ්ලේෂණය කිරීම
- (viii) සැබෑ වේග අවම වේදනාවට ව්‍යාජ වේග අවම වේදනාවට සාපේක්ෂව වේගය ඉහළින් තිබූ හා ඉහළින් ඇණවුම් කිරීමට හෙවත් මුදල් ව්‍යාජ ගිණුම්වලට බැරවීම නිසා අදාළ භාණ්ඩ නොලැබී යාම හා රහස්‍ය පද අහිමිවීම අතට පත් වීම
- (ix) පංසවන - භාණ්ඩ රෝගී අංශය, සලකාගාර, හෝවාසින රෝගී අංශය, .....  
ආදාන - රෝගීන්, මෙවලම්වලින්, සිමෙන්ති, මෙවලම් උපකරණ  
ක්‍රියාවලි - පරීක්ෂණ, සලකාගාර, රෝගපරීක්ෂණ, උපදෙස් ලබාදීම,.....  
ප්‍රතිදානය - නිවේදන පුද්ගලයින් හෝ ඇතැම් විට මිය ගිය පුද්ගලයින් (0.5 බැගින්)
- (x) නිරයක් මත පුද්ගලයන් සඳහා - RGB මුද්‍රණය සඳහා -CMYK

2.

- (i) Insert → Pictures මගින් (හෝ වෙනත් නිවැරදි ක්‍රමයක්)
- (ii) WordArt
- (iii) Home → Numbering ලබාගන්නා ඉන්පහළට වටිනි කිරීම (හෝ වෙනත් නිවැරදි ක්‍රමයක්)
- (iv) B --- Font size, Bold, Underline, C --- Bullets, Align right
- (v) Insert → Table ලබාගන්නා නිරූ හා පෙළි ගණන ලබා දීම

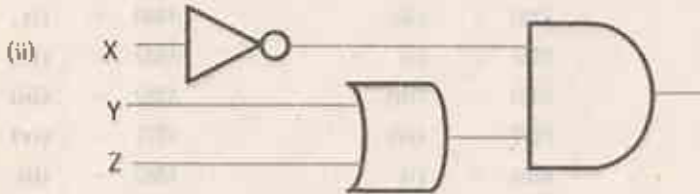
- 3 (i) =MAX(B3:B10)  
 (ii) =B6-B7  
 (iii) =AVERAGE(B3:B10)  
 (iv) 1- (D) 2- (F)  
 (v) ජලමහ ප්‍රස්තාර - Bar Charts

- 4 (i) a. http b. www  
 c. sll d. .lk

(ii)

A	B
1	a
2	b
3	c
4	d

- 5 (i)  $2^6$  හෝ 64



- (iii) (A) Kamal, Kusum  
 (b) Spam හා Trash

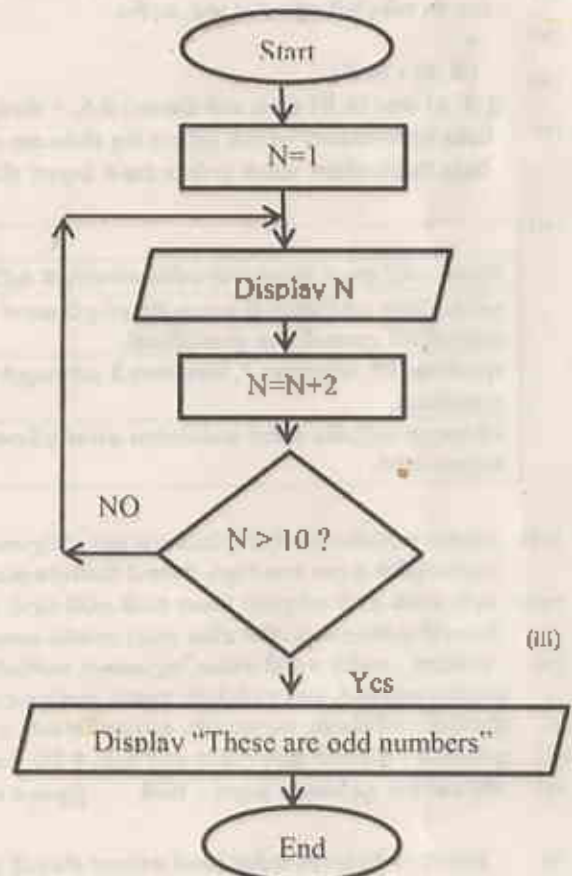
X	Y	Z	Q
0	0	0	0
0	0	1	1
0	1	0	1
0	1	1	1
1	0	0	0
1	0	1	0
1	1	1	0

- (iii) (a) උපදේශිතා මෘදුකාංග  
 (b) වෛෂ්‍යයාගේ පද්ධතියට උදව් කිරීමට, පරිගණකය හුණර(tune) කිරීමට, අනෙකුත් මෘදුකාංග විශ්ලේෂණයට හා පරිගණකය හා සම්බන්ධතාවයට උදව් කිරීමට යොදා ගැනේ.

6

- (i) N- integer  
 total - integer  
 number - integer

- (ii) අගයයන් පැවරීමේ පිටුවක්ගේ දකුණු පසින් වම්පසටය.  
 (iii) 42



- 7 (i) Reg No, Patient Reg No  
 (ii) Reg No of Ward වල දෙක සම්බන්ධ කිරීමට අවශ්‍ය වේ.

රෝගියාගේ ලියාපදිංචි අංකය	නම	වයස	ආහාර රෝගී තත්වය	සෞඛ්‍යමය ප්‍රතික්‍රමණය
04/2436	Nimal	45	Diarrhea/Fever	Diarrhea