

දකුණු පළාත් අධ්‍යාපන දෙපාර්තමේන්තුව
 Department of Education, Southern Province
 දකුණු පළාත් අධ්‍යාපන දෙපාර්තමේන්තුව
 Department of Education, Southern Province
 දකුණු පළාත් අධ්‍යාපන දෙපාර්තමේන්තුව
 Department of Education, Southern Province

Department of Education, Southern Province

පළමු වාර පරීක්ෂණය 2019 මාර්තු
First Term Test, March 2019

10 ශ්‍රේණිය
Grade 10

පෙරදිග සංගීතය - I

පැය එකයි
One hour

නම/ විභාග අංකය:

සැ.යූ. :-

- සියලුම ප්‍රශ්නවලට පිළිතුරු සපයන්න.

පහත දැක්වෙනුයේ නිර්දේශිත රාග කිහිපයක මුඛ්‍යාංග සහ වාදී සංවාදී ස්වර වේ.

	වාදී	සංවාදී
A - මගු , සර්ස , ධුන්දුස -	ම	ස
B - සස , රිරි, ගුගු මම ප -	ප	ස
C - ගරිසඬු සරිග පග ධපගරිස	ග	ධ
D - ගරි ගප ධනිසි	ධ	ග

- ඉහත ABC හා D අක්ෂරවලට ආදළවන නිර්දේශිත රාග වන්නේ පිළිවෙළින්
 - (1) හෙරවී, භූපාලි, කාලි, බිලාවල් ය.
 - (2) කාලි, හෙරවී, භූපාලි, බිලාවල් ය.
 - (3) හෙරවී, කාලි, භූපාලි, බිලාවල් ය.
 - (4) බිලාවල්, කාලි, හෙරවී, භූපාලි ය.
 - ඉහත රාග අතරින් ඖධව ජාතියට අයත් රාගය කුමක් ද?
 - (1) A
 - (2) B
 - (3) C
 - (4) D
 - C අක්ෂරයට ආදළ රාගයේ මේලය වන්නේ,
 - (1) බිලාවල්
 - (2) කල්‍යාණ
 - (3) කාලි
 - (4) හෙරවී
 - "ස්වර දෙක ග හා නි කෝමල වන" යනුවෙන් සඳහන් වන රාගය තෝරන්න.
 - (1) කාලි
 - (2) භූපාලි
 - (3) හෙරවී
 - (4) භූපාලි
 - වගුවේ 'D' අක්ෂරයෙන් දැක්වෙන රාගයේ අනුවාදී ස්වර වනුයේ,
 - (1) ස රි ම ප ධ
 - (2) ස රි ම ප නි
 - (3) ස රි ග ම ප
 - (4) ස රි ග ප නි
 - ඉහත රාග අතරින් උදය කාලයේ ගැයෙන රාග යුගලයකි.
 - (1) A-B
 - (2) A-C
 - (3) A-D
 - (4) B-C
- රාගයකට ආදාල ආරෝහණ සහ අවරෝහණ ස්වර පිළිවෙළින් මෙසේ ය.
 ස රි ම ප ධ සි / සි නි ධ ප ම රි ස
- ඉහත ආරෝහණ සහ අවරෝහණ ස්වරවල වර්ජිත ස්වර පිළිබඳ නිවැරදි ප්‍රකාශය තෝරන්න.
 - (1) ආරෝහණයේ ග - නි ස්වර ද අවරෝහණයේ ග ස්වරය ද වර්ජිත ය.
 - (2) ආරෝහණයේ ම - ප ස්වර ද අවරෝහණයේ සි ස්වරය ද වර්ජිත ය.
 - (3) ආරෝහණයේ ධ - ස ස්වර ද අවරෝහණයේ නි ස්වරය ද වර්ජිත ය.
 - (4) ආරෝහණයේ ම - නි ස්වර ද අවරෝහණයේ ග ස්වරය ද වර්ජිත ය.

08 ඉහත ආරෝහණ සහ අවරෝහණ ස්වර අනුව රාග ජාතිය වනුයේ.

- (1) ඡාඩව සම්පූර්ණ ජාතියයි. (2) ඖඩව සම්පූර්ණ ජාතියයි.
 (3) ඖඩව ඡාඩව ජාතියයි. (4) ඡාඩව ඖඩව ජාතියයි.

• ග රි ග රි / ස - නි රි / ග - ග රි / ග ම ප :- /

09 ඉහත ස්වර පාදය අනුව වාදී ස්වරය විය හැක්කේ කුමන ස්වරය ද?

- (1) නි (2) ස (3) රි (4) ග

10 ඉහත ප්‍රස්තාර කොටසට උචිත රාගය වනුයේ.

- (1) බ්ලාවල් (2) යමන් (3) කාගි (4) භූපාලී

• ම ග රි / ස රි නි / ස - ධ / නි ස - /

11 ඉහත සර්ගම් පාදය සම්බන්ධ නිවැරදි වරණය තෝරන්න.

- (1) බ්ලාවල් රාගය සහ දාදරා තාලය අනුව නිර්මාණය වී ඇත.
 (2) කාගි රාගය සහ දාදරා තාලය අනුව නිර්මාණය වී ඇත.
 (3) හෙරවී රාගය සහ දාදරා තාලය අනුව නිර්මාණය වී ඇත.
 (4) යමන් රාගය සහ කෙහෙරවා තාලය අනුව නිර්මාණය වී ඇත.

12 ඉහත සර්ගම් පාදය අයත් රාගයේ විවාදී ස්වර ලෙස යොදා ගත හැකි ස්වර වනුයේ.

- (1) රි ග ධ නි ම (2) රි ග ධ නි ම (3) රි ග ධ නි ම' (4) රි ග ධ නි ම

13 "දොං / ජංත / ගත / දොංත" යන බෙර පදය සඳහා උචිත තිත කුමක් ද?

- (1) සුළු තනි තිත (2) මැදුම් මහ දෙතිත
 (3) සුළු මැදුම් දෙතිත (4) සුළු මහ දෙතිත

14 'X' සහ 'O' යන තාල සංකේත පමණක් යෙදෙන තාල යුගලය තෝරන්න.

- (1) දාදරා - කෙහෙරවා (2) දාදරා - ත්‍රිතාල්
 (3) බෙම්ටෝ - ලාවනී (4) ත්‍රිතාල් - දීප්වන්දි

15 මෙම සංකේතය යොදා ඇති ස්ථානයට පෙර විභාගයේ ඇති ස්වර බණ්ඩයම නැවත වාදනය කළ යුතු බව අදහස් වේ.

- (1) $\boxed{\quad}$ (2) \equiv (3) \S (4) \div

16 වයලින්, වියෝලා, වෙලෝ, ඩබල් බේස්, යන වාද්‍ය භාණ්ඩ අයත් භාණ්ඩ වර්ගය කුමක් ද?

- (1) string (2) wood wind (3) Brass wind (4) Percussion

17 G Major scale වල යෙදෙන විකෘති ස්වරය වනුයේ.

- (1) ග (2) නි (3) ම' (4) ධ

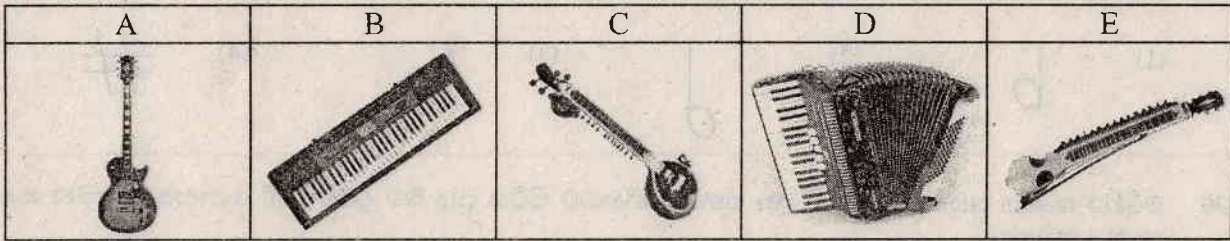
18 සරල ගීයක Interlude ලෙස දැක්වෙනුයේ.

- (1) පෙර වාදන කොටසයි. (2) අතුරු වාදන කොටසයි.
 (3) ස්ථායී කොටසයි. (4) අන්තරා කොටසයි.

19 අවග්‍රහයෙන් ගැයෙන ගී පාදය තෝරන්න.

- (1) මල්සරා බැල්ම හෙලා (2) ලංකා ලංකා පෙම්බර ලංකා
 (3) රුක්අත්තන මල මුදුනේ (4) අම්මා සදකි මම ඒ ලොව

- 20 C Major chord එකට අයත් ස්වර නිවැරදිව දැක්වෙන පිළිතුර වනුයේ,
 (1) ස රි ග (2) ස ග ප (3) ස ග ම (4) ස රි ප
- 21 හේවිසි වාදනයේදී බෙහෙවින් ම යොදාගන්නා දේශීය වාද්‍ය භාණ්ඩ යුගලය තෝරන්න.
 (1) දවුල - ගැටබෙරය (2) දවුල - පහතරට බෙරය
 (3) දවුල - කම්මැට්ටම (4) ගැටබෙරය - උඩැක්කිය
- 22 මොර හිඹුටු දං පනා යන ගී පාදයේ යෙදී ඇති ලඝු අක්ෂර ගණන කීයද?
 (1) 2 (2) 3 (3) 5 (4) 6
- 23 ව්‍යවහාරික සංගීතයේ පහත දැක්වෙන තාල සංකේතවලට උචිත හින්දුස්ථානී තාල පිළිවෙළින් තෝරන්න.
 3 4 5 7
 4 4 4 4
 (1) දාදරා, කෙහෙරවා, කුජ, දීප්වන්දි (2) කෙහෙරවා, දාදරා, ත්‍රි තාල්, කුජ
 (3) ත්‍රිතාල්, කුජ, දීප්වන්දි, කෙහෙරවා (4) කෙහෙරවා, ත්‍රිතාල්, කුජ, ලාවනී
- 24 ත්‍රි සිස්ටර්ස්, මී මැස්සෝ, ජප්සීස් යන නාම සම්බන්ධ ගායනයක් වනුයේ,
 (1) ග්‍රැමෆෝන් (2) කණ්ඩායම් ගීත (3) කපිරිඤ්ඤා (4) ගුවන්විදුලි සරල ගී
- අංක 25 සිට 28 දක්වා ඇති ප්‍රශ්නවලට පහත සඳහන් රූප සටහන් ඇසුරෙන් පිළිතුරු සපයන්න.



- 25 ලංකාවේ කණ්ඩායම් සංගීතයේ බෙහෙවින් උපයෝගී කරගත් පහසුවෙන් ඵලිමහනේ වාදනය කළ හැකි ගීතයන් රිද්මයන් එක විට වාදනය කළ හැකි ස්වර පුවරු වාද්‍ය භාණ්ඩයකි.
 (1) A (2) B (3) C (4) D
- 26 A සංගීත භාණ්ඩය පිළිබඳ සත්‍ය ප්‍රකාශය වනුයේ,
 (1) පුරි ධ ග ලෙස තත් සුසර කරයි. (2) ගු ධු රි ප නි ග් ලෙස තත් සුසර කරයි.
 (3) ප්‍රධාන තත් ගණන හතකි. (4) අළුව භාවිතයෙන් වාදනය කරයි.
- 27 මෙම භාණ්ඩයේ විවිධ භාණ්ඩවල නාද, රිද්ම රටා, තාල ආදී රාශියක් ගබඩා කරගත හැකි ය. එම භාණ්ඩය කුමක් ද?
 (1) A (2) B (3) C (4) D
- 28 C සහ E අක්ෂරවලින් දැක්වෙන භාණ්ඩ යුගලයේ ප්‍රධාන තන සුසර කරනුයේ,
 (1) මු (මන්ද්‍ර මධ්‍යමයට) (2) ම (නිවර මධ්‍යමයට)
 (3) ප (පංචමයට) (4) ස (සඛ්ජයට)
- 29 "නෙළුම් ගී" තනු ඇසුරෙන් සී ද එස් කුලනිලක මහතා නිර්මාණය කළ සරල ගීතයකි.
 (1) මල්සරා බැල්ම හෙලා (2) රුක්අත්තන මල මුදුනේ
 (3) දැනට වළලු (4) කඳුළු හෙලා නැඹිලියට
- 30 පහත දැක්වෙන ගීත අතරින් මව් ගුණ ගීතයක් නොවනුයේ,
 (1) ආදරයේ උල්පත වූ අම්මා (2) අම්මා සඳකි මම ඒ ලොව හිරුය
 (3) දුනුකෙයියා මලක් වගේ (4) සියක් ආයු ලැබ

31 දොහොරාවක් සහිතව ගැයෙන නූර්ති ගීතයක මුල් පාදය වනුයේ.

- (1) වාසනා දිනේකි මේක (2) දන්තෝ බුදුන්ගේ
- (3) අහෝ දුක වාන්ට බෑ (4) සුවද පද්ම මිදු ආදි

32 සරි ග ම ග ස, රි ග ම ප ම රි යන ස්වර අභ්‍යාසයේ ඊළඟ පියවර වනුයේ.

- (1) ග ම ප ධ නි සි (2) ග ම ග රි ග ස (3) ග රි ග රි ග ස (4) ග ම ප ධ ප ග

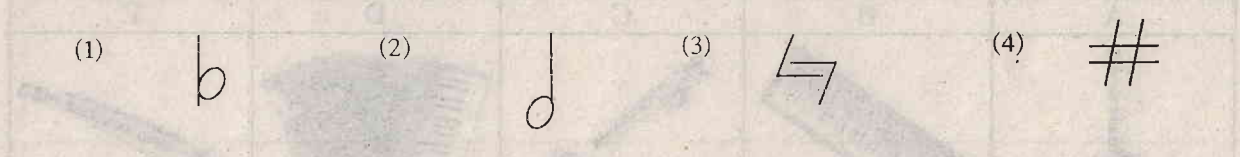
33 හින්දුස්ථානි සංගීත පද්ධතිය අනුව මේල (ථාඨ) සංඛ්‍යාව කීයද?

- (1) 7 කි. (2) 10 කි. (3) 12 කි. (4) 72 කි.

34 සියළුම ස්වර ශුද්ධව යෙදෙන මේලය කුමක් ද?

- (1) බ්ලාවල් (2) කල්‍යාණ (3) කාලි (4) හෙරව්

35 බටහිර සංගීතයේ තීවර (Sharp) ස්වර දක්වන සංකේතය වන්නේ,



36 බටහිර සංගීත ප්‍රස්තාරයන්හි මාත්‍රා හතරක් නිහඬව සිටිය යුතු බව දැක්වීමේදී යොදාගනු ලබන සංකේත නාමය කුමක්ද?

- (1) Minim Rest (2) Semi Breve Rest
- (3) Crotchet Rest (4) Quaver Rest

37 වන්දිහට්ටයින් ගායනා කළ ගීත විශේෂයකි.

- (1) ප්‍රශස්ති (2) වන්නම් (3) හටන් කාව්‍ය (4) විරහ ගී

38 ස්වර සජ්තකය තුළ අර්ධ ස්වර පරතරයක් සහිත ස්වර යුගලය තෝරන්න.

- (1) ම සහ ප (2) ග සහ ම (3) ප සහ ධ (4) ධ සහ නි

39 හඬ ග්‍රහණය කර ගන්නා සහ බාහිර පරිසරයට හඬ මුදාහරිනු ලබන තාක්ෂණික උපකරණ පිළිවෙළින් වනුයේ,

- (1) ඇම්ප් - බලල් (2) බලල් - මයික්‍රෆෝන්
- (3) මයික්‍රෆෝන් - බලල් (4) ඇම්ප් - මයික්‍රෆෝන්

40 බ්‍යාල් ගායනා සඳහා (හින්දුස්ථානි) උචිත ශ්‍රැති වාද්‍ය භාණ්ඩය හා තාල වාද්‍ය භාණ්ඩය පිළිවෙළින් සඳහන් වන පිළිතුර කුමක් ද?

- (1) තාම්පුරාව - තබ්ලාව (2) සිතාරය - ඩොල්කිය
- (3) වයලීනය - මද්දලය (4) විණාව - සටම්

දකුණු පළාත් අධ්‍යාපන දෙපාර්තමේන්තුව
Department of Education, Southern Province
දකුණු පළාත් අධ්‍යාපන දෙපාර්තමේන්තුව
Department of Education, Southern Province

පළමු වාර පරීක්ෂණය 2019 මාර්තු
First Term Test, March 2019

10 ශ්‍රේණිය
Grade 10

පෙරදිග සංගීතය - II

පැය දෙකයි
Two hour

උපදෙස් :
• පළමුවන ප්‍රශ්නය ඇතුළුව ප්‍රශ්න 5 කට පිළිතුරු සපයන්න.

- 01 (i) ස්වර සජනකය තුළ ඇති අවල ස්වර නම් කරන්න.
- (ii) ම ග්‍ර, ස ැ ස ස්වර බණ්ඩය යෙදෙන රාගය කුමක් ද?
- (iii) න්‍රී රි ග රි ස, ප ම් ග රි ස යනුවෙන් මුඛ්‍යාංගය යෙදෙන රාගයේ වාදී සංවාදී ස්වර නම් කරන්න.
- (iv) නවවන මාත්‍රවේ (09) බලි ස්ථානය යෙදෙන තාලය කුමක්ද?
- (v) ම ප ධ න්‍රී ස ැ රි ශ් ම් යන ස්වර අයත් Scale එක නම් කරන්න.
- (vi) දේශීය වාද්‍ය භාණ්ඩ වර්ගීකරණයට අනුව හොරණුව කුමන වාද්‍ය භාණ්ඩ වර්ගයට අයත් වේද?
- (vii) 'ඇසේ මතුවන කඳුළු බිඳගෙන' යන ගී පාදය ගැයිමට උචිත තාලය නම් කරන්න.
- (viii) රාගාශ්‍රිත ස්වරවලින් පමණක් නිර්මාණය වන තාලානුකූල ගායන විශේෂය කුමක් ද?
- (ix) රාගයක වාදී සංවාදී ස්වර හැරුණු විට ඉතිරි ස්වර ස්වර වේ. තීවර මධ්‍යමය යෙදෙන සම්පූර්ණ ජාති රාගයක ග - නි වාදී සංවාදී වේ නම් අනුවාදී ස්වර වනුයේ ස්වරයි.
- (x) වික්ටර් රත්නායක මහතා ගයන " ආදරයේ උල්පත වූ අම්මා" යන ගීතය නාද මාලාවේ ආභාෂය ලබා ඇති අතර උකුසා වන්නමේ නාද මාලාව ඇසුරු කර ගනිමින් යන ගීතය නිර්මාණය වී ඇත.

- 02 පහත දැක්වෙනුයේ ඔබ උගත් නිර්දේශිත රාගයන්ට අයත් ආරෝහණ ස්වරයන් වේ.
- A ස රි ග් ම ප ධ න්‍රී ස් B ස රි ග ම් ප ධ න්‍රී ස්
- C ස ැ ග් ම ප ධ න්‍රී ස් D ස රි ග ප ධ ස්

- (i) ඉහත ආරෝහණ ස්වර අයත් රාග පිළිවෙළින් නම් කරන්න.
- (ii) එම රාගවල අවරෝහණ ස්වර ලියන්න.
- (iii) ඉහත රාග අතරින් ඔබ කැමති රාගයක සර්ගම් හෝ මධ්‍යලය බ්‍යාල් ගීතයක හෝ වාදිතයක ස්ථායී කොටස තාල සංකේත සහිතව ස්වර ප්‍රස්තාර කරන්න.

03 පහත දැක්වෙනුයේ නිර්දේශිත හින්දුස්ථානී තාල තුනකට අයත් යෙකා කිහිපයකි.

(i) එම යෙකා අතර ඇති 1 - 6 දක්වා අංක ඔබේ පිළිතුරු පත්‍රයේ ලියා ඒවා ඉදිරියෙන් නිවැරදි පිළිතුරු ලියන්න.

A ධි න / (1) / ති න / (2) /

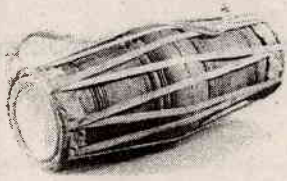
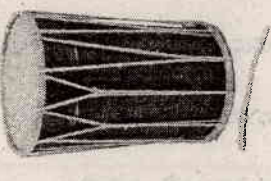
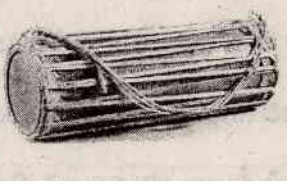

B (3) / ධා ධා ධිං - / ත තිං - / (4) /

C ධා ධිං ධිං ධා / (5) / ධා තිං තිං තා / (6) /

(ii) A, B, C තාල නම් කරන්න.

(iii) ඉහත තාලවලට අමතරව ඔබ උගත් වෙනත් තාලයක් නම්කර එම තාලයේ යෙකාව තාල සංකේත සහිතව ප්‍රස්තාර කරන්න.

04 පහත දැක්වෙනුයේ දේශීය තාල වාද්‍ය භාණ්ඩ කිහිපයකි.

A	B	C	D
			

(i) ඉහත රූප සටහනේ සඳහන් A, B, C, D තාල වාද්‍ය භාණ්ඩ නම් කරන්න.

(ii) A, B, C භාණ්ඩ පමණක් අයත් නර්තන සම්ප්‍රදායයන් සඳහන් කරන්න.

(iii) පංච තුර්‍ය භාණ්ඩ වර්ගීකරණය අනුව A, B, D භාණ්ඩ අයත් භාණ්ඩ වර්ග නම් කරන්න.

(iv) ඉහත වාද්‍ය භාණ්ඩ අතුරෙන් ඔබ කැමති එක් වාද්‍ය භාණ්ඩයකින් වයන බෙර පදයක් ප්‍රස්තාර කරන්න.

05 පහත දැක්වෙනුයේ ශ්‍රී ලංකාවේ සංගීතය වර්ණවත් කළ ගායනා අංග තුනකි.

A මෝරා බීජයෙනා

B ලක්ෂ්මී බුජවාසා

C නොමදින් විකුම් පාලා

(i) ඉහත ගී පද කොටස් අයත් සේ ගීත වර්ග නම් කරන්න.

(ii) මෙම ගීත වර්ග පෝෂණය වූ යුගය හා ස්ථානය නම් කරන්න.

(iii) ඉහත ගීත නිර්මාණය වීමට බලපෑ විදේශීය සංගීත ආභාෂය සඳහන් කරන්න.

(iv) මෙම ගීත සඳහා තනු නිර්මාණය කිරීමට දායක වූ සංගීතඥයා කවුරුන් ද?

(v) A අක්ෂරයෙන් දැක්වෙන ගී පද කොටස පමණක් පද ප්‍රස්තාර කරන්න.

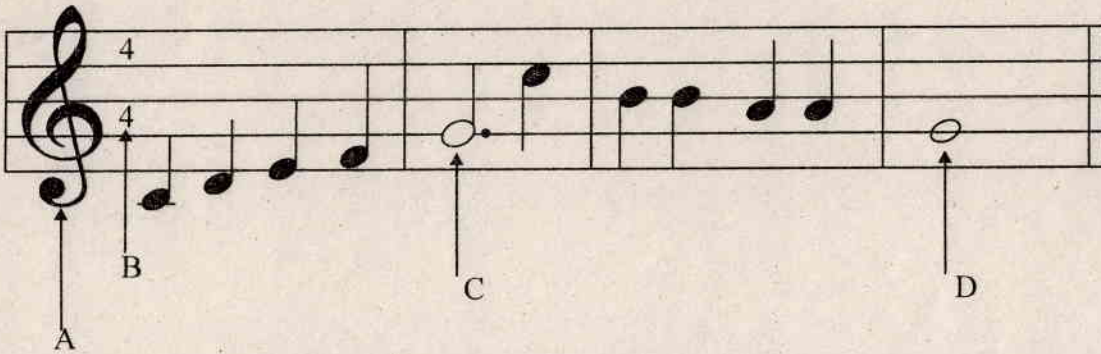
(vi) එම ප්‍රස්තාරයට උචිත තිත නම් කරන්න.

06 පහත වගුව ඇසුරින් (i) - (v) දක්වා ප්‍රශ්නවලට පිළිතුරු සපයන්න.

A	B	C	D
සිරි සංඝ බෝධි මාලිගාවේදී මම වාසනා දිනේකී මේක ...	පායාලා අඹරේ අපි ගමට යමු	ගම්හිරකාලිංග නුවර ... මං වගේ පේඩි කතක් මනා	මුහුදු පතුල යට ඉඳලා දී කිරි දී කිරි ගෙනාව දී කිරි

- (i) A, B, C, D රංග සම්ප්‍රදායන් නම් කරන්න.
- (ii) A B රංග සම්ප්‍රදායන් සඳහා ලද විදේශීය ආභාෂය පිළිවෙළින් දක්වන්න.
- (iii) ඉහත A, B, C රංග සම්ප්‍රදායන් සඳහා යොදාගන්නා ලද කාල වාද්‍ය භාණ්ඩ පිළිවෙළින් නම් කරන්න.
- (iv) A, B, රංග සම්ප්‍රදායයන්හි ගීතවල සුවිශේෂී ලක්ෂණ එක බැගින් ලියන්න.
- (v) D රංග සම්ප්‍රදායට අයත් වෙනත් ගීතයක මුල් පාදය ලියන්න.

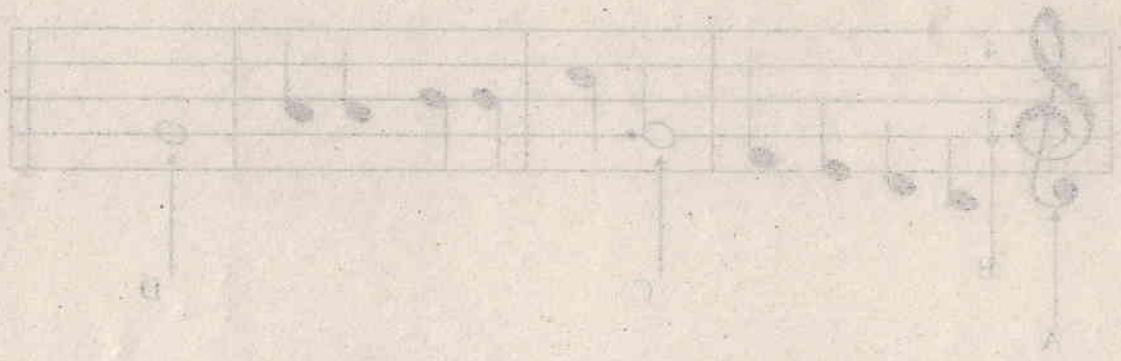
07 පහත දැක්වෙනුයේ අපරදිග ස්වර ප්‍රස්තාරයකින් උපුටා ගත් කොටසකි.



- (i) ඉහත අපරදිග ස්වර ප්‍රස්තාරය පෙරදිග ක්‍රමයට අනුව ස්වර ප්‍රස්තාර කරන්න.
- (ii) ඉහත සඳහන් ස්වර ප්‍රස්තාරයේ A B C D අක්ෂරවලින් දැක්වෙන අපරදිග සංකේත සඳහා භාවිතවන නාමයන් ලියා දක්වන්න.
- (iii) ස - රී / ග ම - / ග - රී / ස - - / යන ස්වර පාදය මධ්‍යම භාවයට පෙරලා ලියන්න.
- (iv) අපරදිග සංගීත භාණ්ඩ වර්ගීකරණය අනුව සංගීත භාණ්ඩ වර්ග කරන කොටස් තුන නම් කරන්න.

A	B	C	D
Handwritten notes in cell A	Handwritten notes in cell B	Handwritten notes in cell C	Handwritten notes in cell D

- (i) Handwritten text
- (ii) Handwritten text
- (iii) Handwritten text
- (iv) Handwritten text
- (v) Handwritten text
- (vi) Handwritten text
- (vii) Handwritten text
- (viii) Handwritten text



- (i) Handwritten text
- (ii) Handwritten text
- (iii) Handwritten text
- (iv) Handwritten text
- (v) Handwritten text
- (vi) Handwritten text
- (vii) Handwritten text
- (viii) Handwritten text