

මිනුවන්ගොඩ අධ්‍යාපන කලාපය

දෙවන වාර පරීක්ෂණය - 2018

චිත්‍ර කලාව

10 ශ්‍රේණිය

කාලය පැය එකකි

- ❖ පහත සඳහන් ඡායාරූපය ඇසුරු කරගෙන 1 සිට 5 දක්වා දී ඇත. ප්‍රශ්නවල අදාළ පිළිතුර යොදා හිස්තැන පුරවන්න.



1. බෞද්ධ චිත්‍ර කලාවේ නව පුනරුදයක් ඇති කළ නම් චිත්‍ර ශිල්පියාගේ නිර්මාණයකි.
2. මෙම රූප රචනා කර ඇත්තේ බටහිර චිත්‍ර ශෛලියේ අභාසය අනුවය.
3. මේ චිත්‍රය සඳහා මුද්‍රණ ක්‍රමය භාවිතා කර ඇත.
4. මෙහි විශේෂයෙන් සම්ප්‍රදායේ ඇඳුම් පැලඳුම්වල ලක්ෂණ පෙන්නුම් කරයි.
5. මෙහි හා මව් බිසව දක්වා ඇත්තේ මාලිගා අභ්‍යන්තර සමීප රූප දර්ශනයක් ලෙසය.

- ❖ අංක 6 සිට 10 දක්වා දී ඇති ප්‍රශ්නවලට පිළිතුරු තිත් ඉරමක ලියන්න.

6. වර්තමාන ශ්‍රී ලංකාවේ මැටි කර්මාන්තයේ දී භාවිතා වන ශිල්ප ක්‍රම තුනකි. ඉන් එකක් සඳහන් කරන්න.
7. ක්‍රි.පූ. 1200 දී පමණ පිත්තල කර්මාන්තය චීනය ඇතුළු පෙරදිග රටවල භාවිත වුවද ක්‍රි.පූ. 220 න් පසුව යුරෝපයේ කිනම් රට දක්වා ව්‍යාප්තවීද?

- 8. අනුරපුර යුගයෙන් හමුවන කලාත්මක හා උසස් සඳකඩපහණ ඇත්තේ කිනම් ස්ථානයේද?
.....
- 9. සාම්ප්‍රදායික යාතු කර්ම සහ ජන නාට්‍ය උදෙසා නිර්මිත වෙස් මුහුණු වර්ග අතරින් එකක් නම් කරන්න.
- 10. හින්දු ආගමට සම්බන්ධ වර්තමාන ශ්‍රී ලංකාවේ දැකිය හැකි මරවාහන අතුරින් 'කුදිරෙයි වාහනම්' යන නමින් කිනම් රථයක් ගැන කියවේද?

❖ පහත සඳහන් 11 සිට 15 තෙක් දී ඇති ප්‍රශ්නවලට අයත් නිවැරදි පිළිතුර තෝරා යටින් ඉරක් අඳින්න.

- 11. මූලික වර්ණ නිල් + රතු සහ කහ + නිල් යන වර්ණ යුගලය එකතු වීමෙන් සෑදෙන ද්විතීක වර්ණ යුගලය වන්නේ,
 - i) දම් සහ කොළ ය.
 - ii) දම් සහ තැඹිලි ය.
 - iii) තැඹිලි සහ කොළ ය.
 - iv) කොළ සහ දුඹුරු ය.
- 12. හොඳම වාහල්කඩ දැකිය හැකි වන්නේ අනුරාධපුරය යුගයෙන් බිහිවූ විශිෂ්ඨ නිර්මාණයක් ලෙසය. එය ඇත්තේ,
 - i) රුවන් වැලි සෑ රළුන් ඉදිරිපිට ය.
 - ii) කැළණි වෛතාස ඉදිරිපිට ය.
 - iii) මිහින්තලා කණ්ඨක වෛතාස ඉදිරිපිට ය.
 - iv) අනුරාධපුර ථූපාරාමය ඉදිරිපිට ය.
- 13. පෝස්ටර් චිත්‍රයක තිබිය යුතු මූලික ලක්ෂණය විය යුත්තේ,
 - i) නිර්මාණශීලී බවය.
 - ii) සිත් ඇදගන්නා බවය.
 - iii) විස්තරාත්මක බවය.
 - iv) පණිවිඩයේ වේගවත් බවය.
- 14. කැන්වසය මත චිත්‍රයක් ඇඳීමේදී එහි ගැලපෙන වර්ණ මාධ්‍ය විය යුතු වන්නේ,
 - i) දිය සායම් ය.
 - ii) තෙල් සායම් ය.
 - iii) පෝස්ටර් සායම් ය.
 - iv) කුඩු සායම් ය.
- 15. පැරණි මල් මෝස්තර කලාවේ නිර්මිත බිතර මල උද්භිත සණයට අයත් වේ. මෙහි පෙති සංඛ්‍යාව,
 - i) තුනකි.
 - ii) පහකි.
 - iii) හතරකි.
 - iv) පහකි.

❖ අංක 16 සිට 20 තෙක් දී ඇති වචනවල අර්ථය පැහැදිලි වන සේ වාක්‍යය බැගින් ලියන්න.

- 16. නියපොතු වැඩ :
- 17. ගජසිංහ :
- 18. ප්‍රෙස්කෝ බුවනෝ :

19. ද්විතීක වර්ණ :

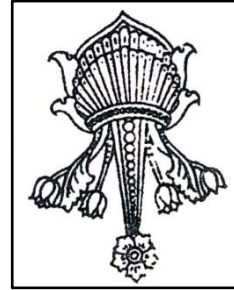
20. සෝලියස් මෙන්ඩිස් :

❖ අංක 21 සිට 25 තෙක් දී ඇති රූප සටහන් වල සමීප සබඳතාව හඳුනාගෙන රූප සටහන ඉදිරියෙන් ඇති ගැලපෙන රූපය තෝරා එහි අක්ෂරය තිත් ඉරි මත ලියන්න.

21.



(.....)



A

22.



(.....)



B

23.

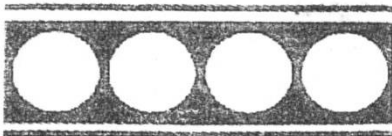


(.....)

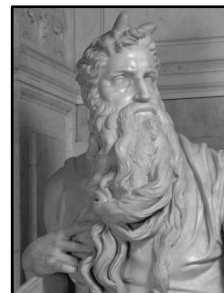


C

24.

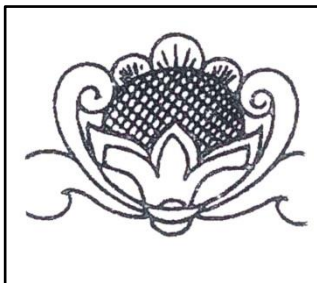


(.....)

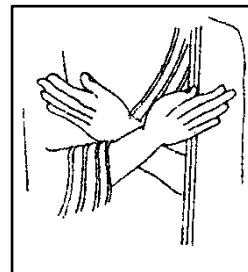


D

25.



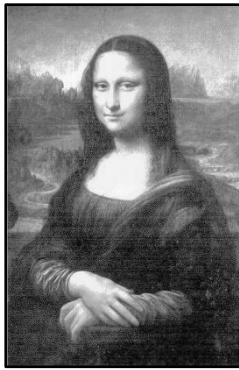
(.....)



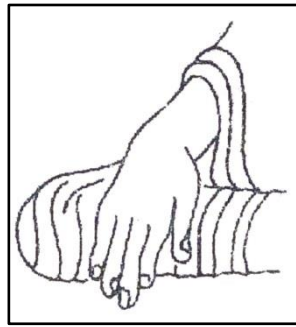
E

❖ අංක 26 සිට 30 දක්වා දී ඇති එක් එක් වාක්‍යයෙහි හිස්තැනට සුදුසු වචනය/වචන යොදා සම්පූර්ණ කරන්න.

26. ගඬලාදෙනි ප්‍රතිමා ගෘහය තනි කළු ගලින් නිමවා ඇති අතර එහි මණ්ඩපය, අන්තරාලය හා යන ප්‍රධාන කොටස් තුනකි.
27. ගම්පල ලංකාතිලක විහාර ගොඩනැගිල්ල අමාත්‍යවරයාගේ උපදෙස් පරිදි නිර්මාණ විය.
28. ඇම්බැක්ක දේවාලයේ දිග්ගෙය කණු තිස් දෙකෙහිම සිව්දස් සතර බැගින් ඇත.
29. මහනුවර යුගයේ හොඳම සඳකඩ පහණ දළදා මාලිගයේ අභියස ත්‍රිකෝණ කර හැඩ ගන්න අතර මෙහි මධ්‍යයේ මදක් උස් වූ දක්නට ඇත.
30. හොඳම මූරගල දක්නට ඇත්තේ අනුරාධපුර ඉදිරිපිටය.



A



B



C



D



E

31. A අක්ෂරයෙන් දැක්වෙන මොනාලිසා නිර්මාණය කුමන ශිල්පියාගේද?
32. B අක්ෂරයෙන් දැක්වෙන මුද්‍රාවේ නම කුමක්ද?
33. C අක්ෂරයෙන් දැක්වෙන මයිකල් ආන්ජලෝ විසින් නිර්මාණය කරන ලදී. මෙම කිරි ගරුඩ මූර්තියේ නම කුමක්ද?
34. D අක්ෂරයෙන් දැක්වෙන රූප සටහන කුමන නමින් හැඳින්වේද?
35. E අක්ෂරයෙන් දැක්වෙන මහනුවර යුගයේ නිර්මිත චිත්‍රයකි. මෙම චිත්‍රය දක්නට ඇත්තේ කුමන විහාරයේද?

- ❖ ඔබ වෙත සපයා ඇති විත්‍රය හඳුනාගෙන එහි කලාත්මක අගය විග්‍රහ කෙරෙන පරිදි අංක 36 සිට 40 තෙක් දී ඇති උප මාතෘකාවලට අදාළව අර්ථවත් වාක්‍ය 05 ක් ලියන්න.



- 36. ස්ථානය
.....
- 37. ශිල්පියා
.....
- 38. තේමාව
.....
- 39. සංරචනය
.....
- 40. හැඟීම් ප්‍රකාශනය
.....