

3 ශ්‍රේණිය

වලස්මුල්ල අධ්‍යාපන කලාපය.
 දෙවන වාර පරීක්ෂණය - 2018
දෙමළ භාෂාව

කාලය පැය

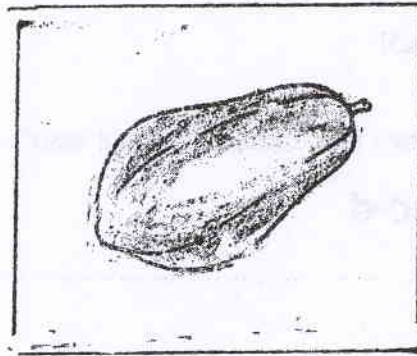
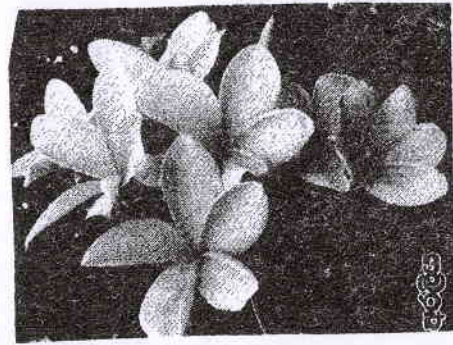
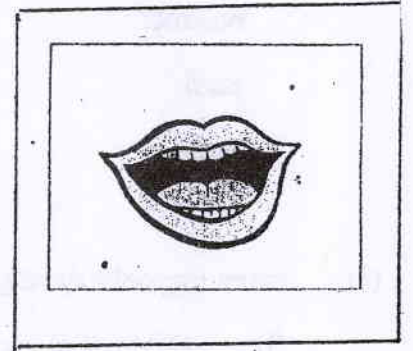
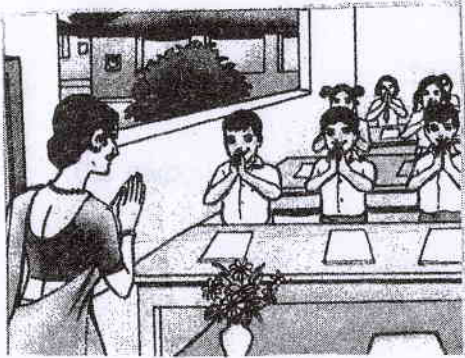
නම -

පාසල.....

ප්‍රශ්න සියල්ලටම පිළිතුරු සපයන්න.

පහත දැක්වෙන රූපයට ගැළපෙන දෙමළ වචනය සිංහල අකුරින් ලියන්න.

(1)



(ලකුණු 20)

(2) දෙමළ වචනය සම්පූර්ණ කිරීම සඳහා සුදුසු අකුර වරහන් තුළින් තෝරා යා ලියන්න.

- (I) මල්ලි..... ජිපු (රෙර/හෙ)
- (II) ත..... (පෙ/ලෙ)
- (III) ජේ..... (දෙ/හෙ)
- (IV) දානම් (ලෙ/මෙ)
- (V) පාඩසා..... (රෙර/ලෙ)

(ලකුණු 20)

(3) ගැළපෙන වචනය සොයා යා කරන්න.

උගල්	අත
වයඳු	මම
එනඳු	අඹ
උල්ලේ	එළියට
වෙළියේ	ඇතුළට
වරලාමා	මයාගේ
පෝහඳුමා	වයස
මාංගායි	මගේ
නාන්	එන්නද?
කෙ	යන්නද?

(ලකුණු 20)

(4) පහත සඳහන් වචනවල තේරුම වරහන් තුළින් තෝරා යටින් ඉරක් ඇඳන්න.

- (I) වයිර (බඩ/අත)
- (II) උර් (වයස/ගම)
- (III) ඉනිය (සුබ/ගම)
- (IV) එත්තනෙ (කියද?/කොහේද?)
- (V) එනක්කු (මට/මගේ)

(ලකුණු 20)

(5) ගැළපෙන ලෙස වචන එකතු කර වාක්‍ය නිර්මාණය කොට නැවත ලියන්න.

(I) වරලාමා/නාන්/උල්ලේ

.....

(II) එන්න/උගල්/පෙයර්

.....

(III) වයඳු/උගල්/එත්තනෙ

.....

(IV) පේනෙ/එනක්කු/තාරංගල්

.....

(V) වාල්ත්තුක්කල්/ඉනිය/පුත්තාණ්ඩු

.....

(ලකුණු 20)