

பொருளியல்

உற்பத்தி சாத்திய வளையி/
உற்பத்தி இயல்தகவு வளையி





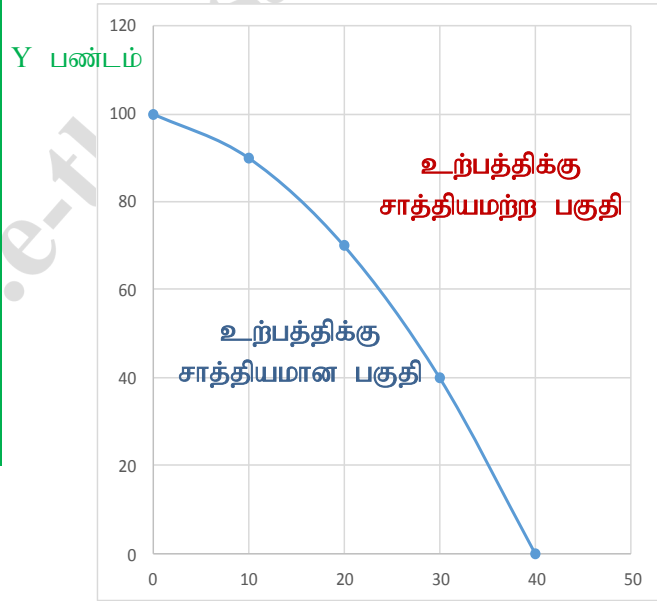
தேர்ச்சி 1.0: பொருளாதார முறைமையொன்றில் அடிப்படைப் பொருளாதாரப் பிரச்சினைகளைத் தீர்க்கும் மாற்று முறைகளை விளக்குவார்.

தேர்ச்சி மட்டம் 1.8: உற்பத்திச் சாத்திய வளையியின் அடிப்படையில் அமையச் செலவு நடத்தையை விளக்குவார்.

உற்பத்தி சாத்திய வளையி/ உற்பத்தி இயல்தகு வளையி (PPC/PPF)

ஒரு நாடு குறித்த காலத்தில் தன்னிடமுள்ள வளங்களை இரண்டு பண்ட உற்பத்தியில் தரப்பட்ட தொழிநுட்ப முறையின் கீழ் பூரணமாக உச்ச வினைத்திறனைப் பயன்படுத்தி பெற்றுக்கொள்ளக்கூடிய பல்வேறுபட்ட உற்பத்தி சேர்க்கைகளை அடிப்படையாகக் கொண்டு வரையப்படுகின்ற வரைபினை உற்பத்தி சாத்திய வளையி என்பர்.

உற்பத்தி சேர்க்கை	Y பண்டம் (அலகு)	X பண்டம் (அலகு)
A	100	0
B	90	10
C	70	20
D	40	30
E	0	40



X பண்டம்

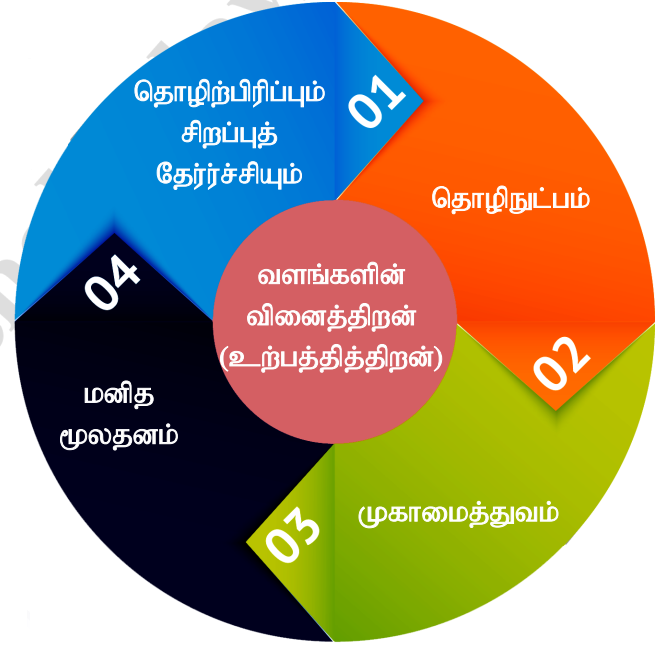
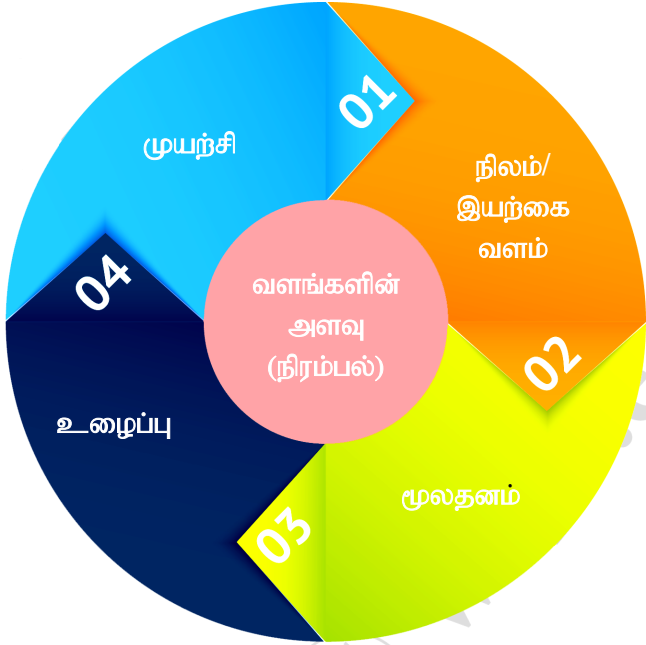
உற்பத்திச் சாத்திய வளையி இடமிருந்து வலமாக மேலிருந்து கீழ் நோக்கி சரிந்து செல்லும். இதன் வெளிப்பகுதி உற்பத்திக்கு சாத்தியமற்ற பகுதியாகவும் உள்பகுதி உற்பத்திக்கு சாத்தியமான பகுதியாகவும் காணப்படும்.



உற்பத்தி இயல்தகவை தீர்மானிக்கும் காரணிகள்.

வளங்களின் அளவு (நிரம்பல்)

வளங்களின் வினைத்திறன் (உற்பத்தித்திறன்)



உற்பத்திசாத்திய வளையி அமைக்கும் போது கையாளப்படும் எடுகோள்கள்

- ✪ பொருளாதாரத்திலுள்ள வளங்களின் அளவு நிலையானது.
- ✪ வளங்கள் பூரணமாகவும் உச்ச வினைத்திறனோடும் பயன்படுத்தப்படும்.
- ✪ இரண்டு வகையான பண்டங்கள் மட்டும் உற்பத்தி செய்யப்படும்.
- ✪ உற்பத்தியில் கையாளப்படும் தொழிநுட்பம் நிலையானது.



ஓரலகிற்கான அமையச் செலவு/ எல்லை அமையச் செலவு

இரண்டு பண்டங்களை உற்பத்தி செய்கின்ற பொருளாதாரத்தில் ஒரு பண்ட உற்பத்தியானவை ஓரலகினால் அதிகரிக்கும் போது மற்றைய பண்ட உற்பத்தியில் இழக்கப்படும் அளவை ஓரலகிற்கான அமையச் செலவு என்பர்.

இது உற்பத்திச் சாத்திய வளையியின் சரிவு/சாய்வாக காணப்படும்.

$$\text{ஓரலகிற்கான அமையச் செலவு} = \frac{\text{இழக்கப்பட்ட உற்பத்தியளவு (\Delta y)}}{\text{பெறப்பட்ட உற்பத்தியளவு (\Delta x)}}$$

ஓரலகிற்கான அமையச் செலவு மூன்று வகைப்படும்.

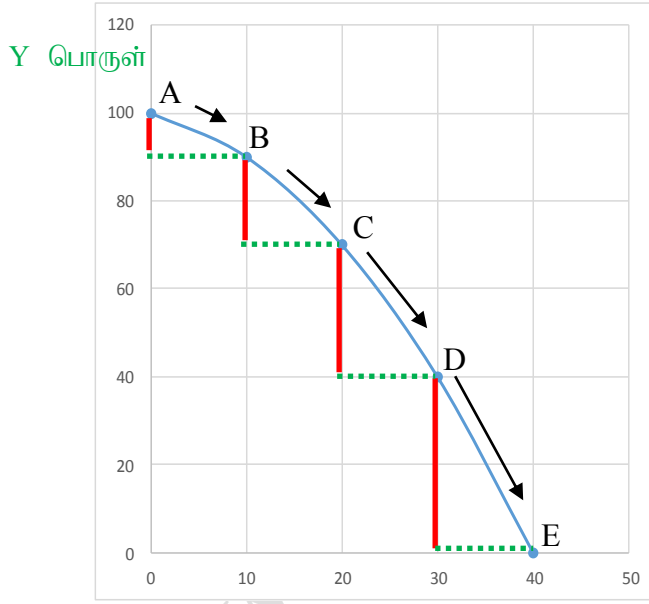


அதிகரித்துச் செல்லும் அமையச் செலவு

இரண்டு பண்டங்களை உற்பத்தி செய்கின்ற பொருளாதாரத்தில் ஒருபண்ட உற்பத்தியை சமஅளவால் அதிகரித்துச் செல்லும் போது மற்றைய பண்ட உற்பத்தியில் இழக்கப்படும் அளவு படிப்படியாக அதிகரித்துச் செல்லுதல் அதிகரித்துச் செல்லும் அமையச்செலவு எனப்படும். இது உற்பத்திச் சாத்திய வளையியின் சரிவு அதிகரித்துச் செல்வதனை வெளிப்படுத்தும். இதனால் உற்பத்திச் சாத்திய வளையி ஆரம்பப்புள்ளிக்கு குழிவானதாகக் காணப்படும்.



உற்பத்திச் சேர்க்கைகள்	Y பொருள்	X பொருள்	ஒரலகு X இற்கான அமையச்செலவு $\left[\frac{\Delta y}{\Delta x} \right]$
A	100	0	—
B	90	10	$-\frac{10}{10} = -1y$
C	70	20	$-\frac{20}{10} = -2y$
D	40	30	$-\frac{30}{10} = -3y$
E	0	40	$-\frac{40}{10} = -4y$



X பொருள்

மேலுள்ள வரைபின்படி உற்பத்திச் சாத்திய வளையியின் மீது மேலிருந்து கீழ்நோக்கி உற்பத்தி சேர்க்கையை நகர்த்தும் போது X பண்ட உற்பத்தியை ஒவ்வொரு அலகாலும் அதிகரிப்பதற்காக y பண்ட உற்பத்தியில் இழக்கப்படும் அளவு அதிகரித்துக் கொண்டு செல்லும் அதனால் உற்பத்திச் சாத்திய வளையி தொடக்கப் புள்ளிக்கு குழிவாக அமைந்திருக்கின்றது. இவ்வடிவமே நடைமுறை உலகிற்கு பொருத்தமானதாகக் காணப்படுகின்றது.

அதிகரித்துச் செல்லும் அமையச்செலவு தோன்றுவதற்குரிய காரணங்கள்

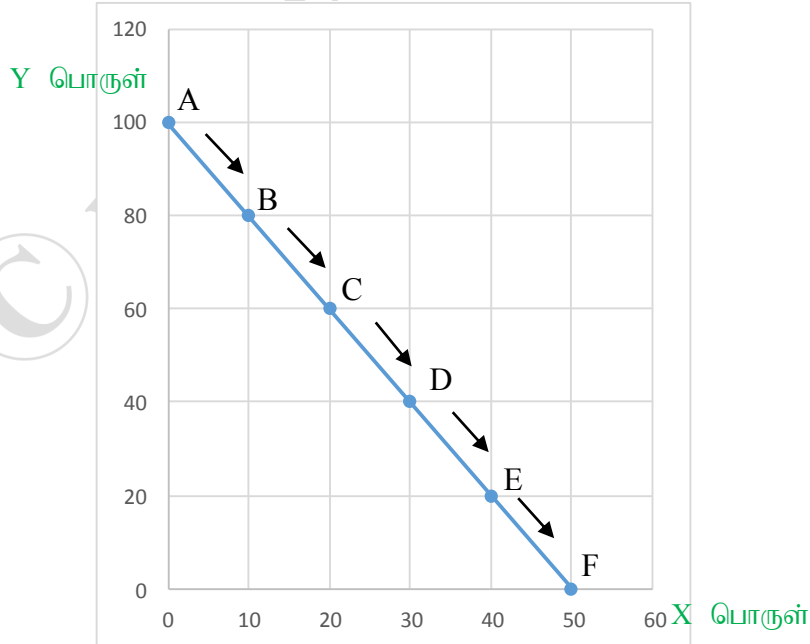
- ♣ வளங்கள் ஓரினத்தன்மையற்றவை(சாதனங்கள் பூரண பதிலீட்டுத் தன்மையைக் கொண்டிருக்காமை)
- ♣ ஒரு உற்பத்திக்கு தேர்ச்சி வாய்ந்த வளம் இன்னொரு உற்பத்திக்கு தேர்ச்சியற்றிருத்தல்.
- ♣ ஒரு உற்பத்திக்கு பயன்படுத்தப்படும் வினைத்திறனான வளங்கள் மற்றொரு உற்பத்திக்கு வினைத்திறனற்றதாகக் காணப்படுதல்.
- ♣ ஒரு உற்பத்தியில் பயன்படுத்தப்படும் தொழிநுட்பமானது இன்னொரு பண்ட உற்பத்திக்கு பூரண பதிலீட்டுத் தன்மையைக் கொண்டிருக்காமை.



மாறா அமையச் செலவு / நிலையான அமையச் செலவு

ஒரு பண்ட உற்பத்தியை சமஅளவால் அதிகரித்துச் செல்லும் போது மற்றைய பண்ட உற்பத்தியில் இழக்கப்படும் அளவு எல்லா உற்பத்திச் சேர்க்கையிலும் ஒரேயளவாகக் காணப்படல் மாறா அமையச் செலவு எனப்படும். இது உற்பத்திச் சாத்திய வளைகோட்டின் சரிவு நிலையானதாக இருப்பதனை வெளிப்படுத்துவதால் நேர்கோட்டு வடிவிலான உற்பத்திச் சாத்திய வளையி காணப்படும்.

உற்பத்திச் சேர்க்கைகள்	Y பொருள்	X பொருள்	ஒரலகு X இற்கான அமையச்செலவு $\left[\frac{\Delta y}{\Delta x} \right]$
A	100	0	—
B	80	10	$-\frac{20}{10} = -2y$
C	60	20	$-\frac{20}{10} = -2y$
D	40	30	$-\frac{20}{10} = -2y$
E	20	40	$-\frac{20}{10} = -2y$
F	0	50	$-\frac{20}{10} = -2y$



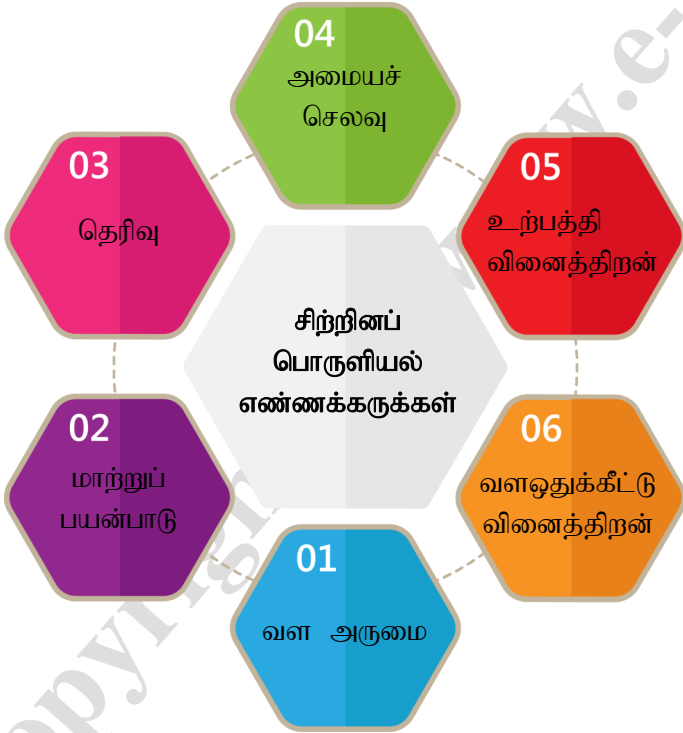


மாறா அமையச் செலவு தோன்றுவதற்குரிய காரணங்கள்

- ❖ வளங்கள் ஓரினத்தன்மை வாய்ந்தவையாகக் காணப்படுதல்.
- ❖ ஒரு உற்பத்திக்கு தேர்ச்சி வாய்ந்த வளம் இன்னொரு உற்பத்திக்கும் தேர்ச்சியானதாகக் காணப்படல்.
- ❖ ஒரு உற்பத்திக்கு பயன்படுத்தப்படும் வினைத்திறனான வளங்கள் மற்றொரு உற்பத்திக்கு வினைத்திறனாகக் காணப்படல்.
- ❖ ஒரு உற்பத்தியில் பயன்படுத்தப்படும் தொழிநுட்பமானது இன்னொரு பண்ட உற்பத்திக்கு பூரண பதிலீட்டுத் தன்மையைக் கொண்டிருத்தல்.

உற்பத்திச் சாத்திய வளையியின் பிரயோகங்கள்

உற்பத்திச் சாத்திய வளையி மூலம் சிற்றினப் பொருளியல், பேரினப் பொருளியல் எண்ணக்கருக்களை விளக்கமுடியும்.



பேரினப் பொருளியல் எண்ணக்கருக்கள்

- 1 நிறை தொழில் மட்டம்
- 2 குறை தொழில் மட்டம்
- 3 பொருளாதார பின்னடைவு
- 4 பொருளாதார மந்தம்
- 5 பொருதார வளர்ச்சி
- 6 பொருளாதார வீழ்ச்சி
- 7 நிகழ்கால, எதிர்கால நுகர்வுக்குமிடையிலான வளபங்கீடு