

බස්නාහිර පළාත් අධ්‍යාපන දෙපාර්තමේන්තුව Department of Education - Western Province	බස්නාහිර පළාත් අධ්‍යාපන දෙපාර්තමේන්තුව மேல் மாகாணக் கல்வித் திணைக்களம் Department of Education - Western Province	බස්නාහිර පළාත් අධ්‍යාපන දෙපාර්තමේන්තුව Department of Education - Western Province
--	--	--

දෙවන වාර ඇගයීම Second term Evaluation	- 2018
--	---------------

ශ්‍රේණිය } 06 தரம் }	විෂයය } பாடம் } ඉතිහාසය Subject }	පත්‍රය } வினாத்தாள் } I,II Paper }	කාලය } காலம் } පැය 02යි. Time }
-------------------------	---	--	---------------------------------------

නම :- විභාග අංකය :-

සැලකිය යුතුයි:

- * I කොටසේ ප්‍රශ්නවලට පිළිතුරු මෙම පත්‍රයේ ම ලියන්න.
- * II කොටසට අදාළ පිළිතුරු වෙනම කඩදාසියක ලියා පළමු කොටසේ පිළිතුරු පත්‍රයට අමුණා භාර දෙන්න.

I කොටස

- ❖ අංක 01 සිට 20 දක්වා සියලු ම ප්‍රශ්නවලට වඩාත් සුදුසු පිළිතුරු තෝරා යටින් ඉරක් අඳින්න.
- (01) දික්සඳ පිරවෙන්න වාසී මහානාම ගිම් රචනා කරන ලද සාහිත්‍යමය මූලාශ්‍රයක් වන්නේ,

(1) දීපවංසය	(2) මහාවංසය	(3) ථූපවංසය	(4) සද්ධර්මරත්නාවලිය
-------------	-------------	-------------	----------------------
- (02) ක්‍රිස්තුස් වහන්සේගේ උප්පත්තියෙන් පසු කාලය හඳුන්වන්නේ,

(1) ශක වර්ෂ නමිනි.	(2) බුද්ධ වර්ෂ නමිනි.
(3) ක්‍රිස්තු වර්ෂ නමිනි.	(4) ක්‍රිස්තු පූර්ව නමිනි.
- (03) ඉස්ලාම් ආගමේ නායකයා මක්කම සිට මදීනාවට පැමිණීම හා සම්බන්ධ වනුයේ කුමන වර්ෂ ක්‍රමය ද?

(1) බුද්ධ වර්ෂ	(2) හිජ්රි වර්ෂ	(3) ක්‍රිස්තු වර්ෂ	(4) ශක වර්ෂ
----------------	-----------------	--------------------	-------------
- (04) මානව පරිණාමය ලෙස හැඳින්වූයේ,

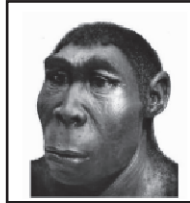
(1) මහා ගිම යුගයේ මිනිසුන් බිහිවීමේ ක්‍රියාවලියයි.
(2) සත්ත්ව පරිණාමයයි.
(3) වානර පරම්පරාවට අයත් විම්පන්සියකුගේ මිනිසකු ලෙස දියුණු වීමේ ක්‍රියාවලියයි.
(4) පෘථිවියේ ජීවීන් බිහිවීමයි.
- (05) මිනිසකු වීමට නැඹුරුවක් ඇතිකළ පැරණිම මානවයා හැඳින්වූයේ,

(1) හෝමෝ ඉරෙක්ටස් ය.	(2) ඔස්ට්‍රලෝපිතිකස් ය.
(3) හෝමෝ හැබිලස් ය.	(4) හෝමෝ සාපියන් ය.
- (06) - මොහු ජීවත් වූයේ මීට අවුරුදු හයලක්ෂයකට ඉහත දී ය.
 - සතුන්ගේ ඇටකටු භාවිතාකර නිවාස ඉදි කළේ ය.
 - එළවලු වර්ග පිස ආහාරයට ගෙන තිබේ.
 ඉහත තොරතුරු අදාළ වන්නේ කවර මානව වර්ගයාට ද?

(1) හෝමෝ නියැන්ඩතාලන්සිස් ය.	(2) හෝමෝ ඉරෙක්ටස් ය.
(3) හෝමෝ හැබිලස් ය.	(4) ඔස්ට්‍රලෝපිතිකස් ය.

- (07) බොහෝ සාරවත් දේ නිපදවූ මානවයා හැඳින්වූයේ,
 (1) හොමෝ සාපියන් යනුවෙනි. (2) හෝමෝ ඉරෙක්ටස් යනුවෙනි.
 (3) හෝමෝ හැබිලස් යනුවෙනි. (4) ඔස්ට්‍රලෝපිතිකස් යනුවෙනි.
- (08) වී වගාව මුල් වරට ආරම්භ වූ රට ලෙස සැලකෙන්නේ,
 (1) ලංකාවයි. (2) ඉන්දියාවයි. (3) මෙක්සිකෝවයි. (4) චීනයයි.
- (09) දුප්පත් හා පොහොසත් යන බෙදීම මුල්වරට ඇතිවූයේ,
 (1) පුරා ශිලා යුගයේ දී ය. (2) නව ශිලා යුගයේ දී ය.
 (3) මධ්‍ය ශිලා යුගයේ දී ය. (4) දඩයම් යුගයේ දී ය.
- (10) අප ආහාරයට ගන්නා “බඩඉරිඟු” මුල්වරට වගා කළ ප්‍රදේශය වන්නේ,
 (1) චීනයයි. (2) මෙක්සිකෝවයි. (3) මධ්‍යධරණී ප්‍රදේශයි. (4) අප්‍රිකාවයි.

- (11) මානවයින්ගේ හිස් කබල්වල ස්වරූපය අනුව මෙහි දක්වා ඇති මානවයා හඳුන්වන්නේ,
 (1) ඔස්ට්‍රලෝපිතිකස් යනුවෙනි.
 (2) හොමෝ හැබිලස් යනුවෙනි.
 (3) හෝමෝ ඉරෙක්ටස් යනුවෙනි.
 (4) නියැන්ඩතාලන්සිස් යනුවෙනි.



- (12) වෙඩිබෙහෙත්, මාලිමා යන්ත්‍රය මුලින් ම ලෝකයට හඳුන්වා දෙන ලද්දේ,
 (1) මෙසපොතේමියානු ශිෂ්ටාචාරයයි. (2) ඊජිප්තු ශිෂ්ටාචාරයයි.
 (3) ඉන්දු නිම්න ශිෂ්ටාචාරයයි. (4) චීන ශිෂ්ටාචාරයයි.
- (13) මෙසපොතේමියානු ශිෂ්ටාචාරවාසීන් පොළොවට අධිපති දෙවියන් ලෙස හැඳින්වූයේ,
 (1) එන්කිස ය. (2) අනු ය. (3) එන්ලිලි ය. (4) සිගුරාව ය.

- (14) ටුපාරාමයට වටදාගෙයක් ඉදිකරවූයේ කුමන රජතුමා ද?
 (1) වලගම්බා රජතුමා ය. (2) දුටුගැමුණු රජතුමා ය.
 (3) දේවානම්පියතිස්ස රජතුමා ය. (4) වසභ රජතුමා ය.

- (15) විජය කුමරු මෙරටට ගොඩබට ස්ථානය හැඳින්වූයේ කුමන නමකින් ද?
 (1) තම්බපණ්ණිය (2) ගෝකණ්ණ (3) මහා තිත්ථ (4) ජම්බුකෝලපට්ඨන

- (16) ටුපාරාම දාගැබ මුල් වරට ඉදිකරන ලද්දේ කුමන හැඩයකින් ද?
 (1) ධාන්‍යාකාර (2) බුම්බුලාකාර (3) සණ්ටාකාර (4) සටාකාර

- (17) නයිල් ගංගාව මුල් කරගෙන ඇරඹුනු ශිෂ්ටාචාරය කුමක් ද?
 (1) මෙසපොතේමියානු ශිෂ්ටාචාරය (2) ඉන්දු නිම්න ශිෂ්ටාචාරය
 (3) ඊජිප්තු ශිෂ්ටාචාරය (4) චීන ශිෂ්ටාචාරය

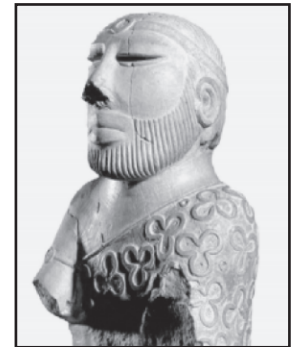
- (18) මේ රට ජනාවාස කළ මිනිසුන් විසූ මුල් යුගය හැඳින්වෙන්නේ,
 (1) හිම යුගය නමිනි. (2) දඩයම් යුගය නමිනි.
 (3) එච්චර යුගය නමිනි. (4) ගොවි යුගය නමිනි.
- (19) පණ්ඩුකාභය රජතුමාගේ පුතා වූයේ කුමන රජතුමා ද?
 (1) දේවානම්පියතිස්ස රජු ය. (2) මුට්සිව රජු ය.
 (3) වසභ රජු ය. (4) දුටුගැමුණු රජු ය.
- (20) දේවානම්පියතිස්ස රජතුමා විසින් ඉදිකරන ලද දානශාලාව හැඳින්වූයේ,
 (1) ලභබත්ගේ නමිනි. (2) මහබෝගෙය නමිනි.
 (3) තිස්සාරාමය නමිනි. (4) මහාවිහාරය නමිනි.

(ලකුණු 2 x 20 = 40)

II කොටස

- * පළමුවන ප්‍රශ්නය අනිවාර්ය වේ.
- * අනිකුත් ප්‍රශ්න අතරින් හතරකට පිළිතුරු සපයන්න.
- * පිළිතුරු සැපයිය යුතු මුළු ප්‍රශ්න සංඛ්‍යාව පහකි.

- (01) (I) (i) මෙම පින්තූරයෙන් නිරූපණය වන්නේ කුමන පුද්ගලයෙක් ද?
 (ii) මෙම නිර්මාණය අයත්වන්නේ කුමන ශිෂ්ටාචාරයට ද?
 (iii) මොහුගේ තත්වය පෙන්නුම් කරන සංකේතය කුමක් ද?
 (iv) මෙහි ඇති විශේෂ ලක්ෂණයක් ලියන්න.



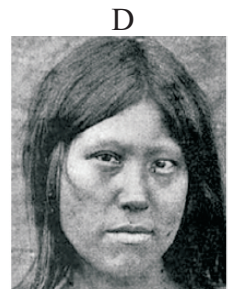
(ලකුණු 02 x 4 = 08)

(II) පහත සඳහන් දේ අයත්වන්නේ කුමන ශිෂ්ටාචාරයකටදැයි ලියන්න.


- (i) සෙල්ලම් මැටි කරත්තය -
- (ii) කුන්‍ය අක්ෂර -
- (iii) පිරමීඩ -
- (iv) නෙපට්ටි රැජින -

(ලකුණු 04)

(III) පහත A, B, C, D අක්ෂරවලින් දැක්වෙන මානව වර්ගය නම් කරන්න.



(ලකුණු 04)

- (02) (i) ලෝකයේ මුල්වරට ජීවින් බිහිවූයේ කුමන ස්ථානවල ද? (ලකුණු 02)
- (ii) A. පළමු වරට ගොඩබිම පහළ වූ සත්ත්ව වර්ගය නම් කරන්න. (ලකුණු 04)
 B. එම සතුන් බිහිවූ යුගය නම් කරන්න.
- (iii) නව ශිලා යුගයේ මිනිසාගේ හැකියාවන් පිළිබඳ වාක්‍යය පහක් ලියන්න. (ලකුණු 05)
- (03) (i) මානව පරිණාමය අනුව අප සියලුදෙනා අයත් වන්නේ කුමන මානව වර්ගයට ද? (ලකුණු 02)
- (ii) මුල් කාලීනව අප රටේ වාසය කළ මානවයින් ආහාරයට ගෙන ඇති දේවල් හතරක් දක්වන්න. (ලකුණු 04)
- (iii) මුල් යුගයේ මිනිසාගේ අවමංගල වාරිකු ඉටු කළ ආකාරය කෙටියෙන් සඳහන් කරන්න. (ලකුණු 05)
- (04) (i) A. ලෝකයේ පැරණිතම සාහිත්‍ය කෘතිය
 B. ලෝකයේ පැරණිතම නීති පොත
 ලියන ලද්දේ කවුරුත් විසින්දැයි ලියන්න. (ලකුණු 02)
- (ii) i. මෙම රූපයෙන් දැක්වෙන්නේ කුමක් ද?
 ii. මෙහි ඇති අක්ෂර හඳුන්වන නම දක්වන්න. (ලකුණු 04)
- 
- (iii) ඉන්දු නිම්න ශිෂ්ටාචාරය ඉතා දියුණු නාගරික ලක්ෂණවලින් තිබූ බව පෙන්වන සාධක පහක් සඳහන් කරන්න. (ලකුණු 05)
- (05) (i) මෙසපොතේමියානු ශිෂ්ටාචාරය බිහිවීමට මුල් වූ ගංගා දෙක නම් කරන්න. (ලකුණු 02)
- (ii) චීන ශිෂ්ටාචාර වැසියන් ලොවට හඳුන්වා දුන් දායාද දෙකක් ලියන්න. (ලකුණු 04)
- (iii) මෙසපොතේමියානු ශිෂ්ටාචාරයේ කෘෂිකර්මාන්තය පිළිබඳ වාක්‍ය පහක් ලියා දක්වන්න. (ලකුණු 05)
- (06) (i) මළ සිරුරු කල් තබා ගැනීමේ මමීකරණ ක්‍රමය ලෝකයට හඳුන්වා දුන් ශිෂ්ටාචාරය නම් කරන්න. (ලකුණු 02)
- (ii) ඊජිප්තු වික්‍රාඝර යනු මොනවාදැයි කෙටියෙන් ලියන්න. (ලකුණු 04)
- (iii) A. ඊජිප්තුවේ අගනුවර වූ කයිරෝ නගරය ආසන්නයේ ඇති පිරමීඩයේ නම කුමක් ද?
 B. ඒ තුළ තැන්පත් කර ඇත්තේ මොනවාදැයි සඳහන් කරන්න. (ලකුණු 05)
- (07) (i) අතීතයේ ශ්‍රී ලංකාවේ හැඳින්වූ වෙනත් නම් දෙකක් ලියන්න. (ලකුණු 02)
- (ii) දේවානම්පියතිස්ස රජතුමාගේ රාජ්‍ය කාලයේ සිදුවූ වැදගත් සිදුවීම් දෙකක් සඳහන් කරන්න. (ලකුණු 04)
- (iii) පණ්ඩුකාභය රජතුමා අනුරාධපුර නගරය නිර්මාණය කළ ආකාරය කෙටියෙන් ලියා දක්වන්න. (ලකුණු 05)