



விவசாய விஞ்ஞானம்

தாவரங்களில் பதார்த்தங்களின்
அகத்துறிஞ்சலையும் கொண்டு செல்லலையும்
சீராக்குவதற்கான முறைகள்





தாவரங்களினுள் பதார்த்தங்கள்
அகத்துறிஞ்சப்படும் வழிகள்

உயிர்ப்பான அகத்துறிஞ்சல்
(Active absorption)

செறிவுப் படித்திறனுக்கு எதிராக
பதார்த்தங்கள் அகத்துறிஞ்சப்படும்.

சக்தி விரயமாகும்.

Eg: நீரில் கரைந்துள்ள கனிய
உப்புக்களின் அகத்துறிஞ்சல்

உயிர்ப்பற்ற அகத்துறிஞ்சல்
(Passive absorption)

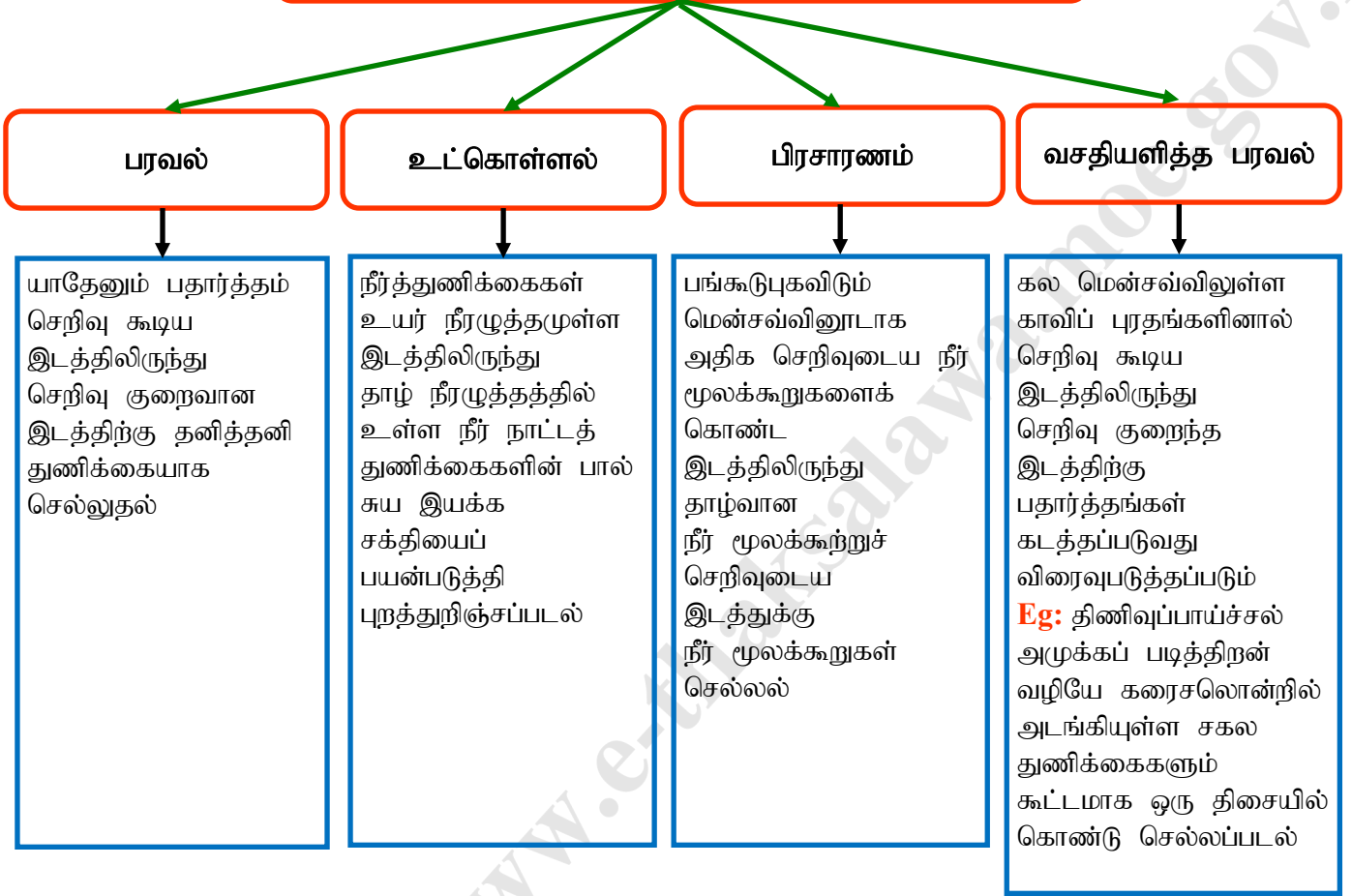
செறிவுப் படித்திறனின் வழியே
பதார்த்தங்கள் அகத்துறிஞ்சப்படும்.

சக்தி விரயமின்றி நடைபெறும்.

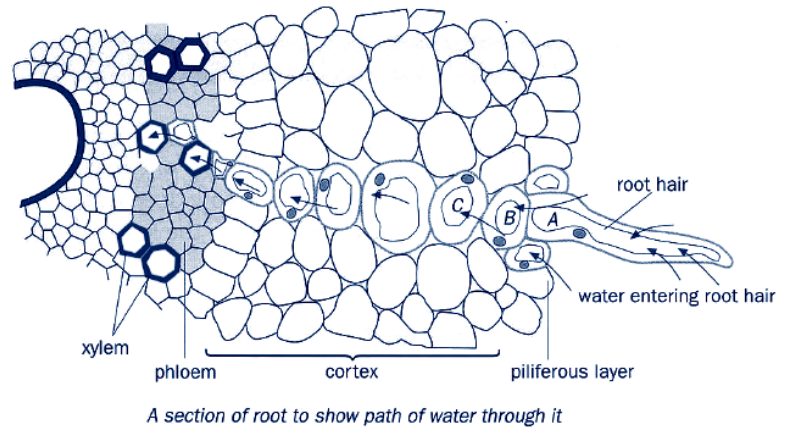
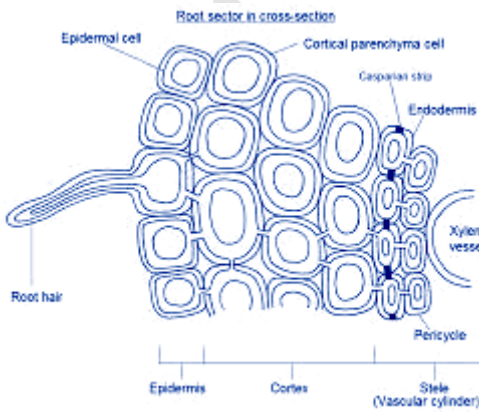
Eg: நீர் அகத்துறிஞ்சல்



உயிர்ப்பற்ற அகத்துறிஞ்சல் பிரதான முறைகள்



தாவர வேரின் ஆரையை நீர்க் கொண்டு செல்லல்



தொகுப்பு : திருமதி. யாழினி ரவீந்திரன், ஆசிரியர் - விவசாய விஞ்ஞானம் (யா/ யாழ். இந்துக் கல்லூரி)

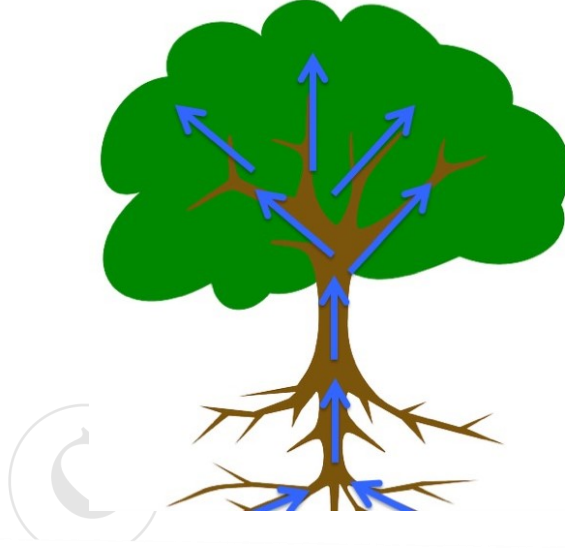
கணினி வடிவமைப்பு : திரு.சி.உமாமாந்நன், ஆசிரியர் - த.தொ.தொ (யா/ யாழ்ப்பாணம் மத்திய கல்லூரி)



தாவர வேர்மயிரினால் அகத்துறிஞ்சப்படும் நீர் ஆரையைக் கொண்டு செல்லல் மூலம் வேரின் காழை அடைகிறது.



சாற்றேற்றம் Ascent of sap



ஆரையைக் நீர்க் கொண்டு செல்லல் மூலம் காழ் இழையத்தை அடைந்த நீரானது தாவர தண்டின் ஊடாக மேல் நோக்கிச் செல்லும் செயன்முறை ஆகும்.

- ◆ இச் செயன்முறை திணிவுப் பாய்ச்சல் மூலம் நிகழும்.
- ◆ திணிவுப் பாய்ச்சல் நிகழுவதற்கு தேவையான அழுக்கம் / விசை
 - ஆவியுயிர்ப்பு (Transpiration Pull)
 - வேரழுக்கம் (Root Pressure)
 - ஆகியவற்றால் வழங்கப்படும்.

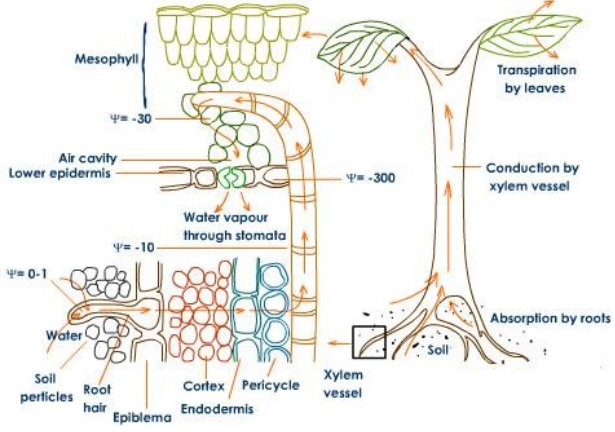
தொகுப்பு : திருமதி. யாழினி ரவீந்திரன், ஆசிரியர் - விவசாய விஞ்ஞானம் (யா/ யாழ். இந்துக் கல்லூரி)

கணினி வடிவமைப்பு : திரு.சி.உமகாந்தன், ஆசிரியர் - த.தொ.தொ (யா/ யாழ்ப்பாணம் மத்திய கல்லூரி)



சாற்றேற்றச் செயன்முறைக்காக ஆவியுயிர்ப்பீர்ப்பு விசை பங்களிப்புச் செய்யும் விதம்

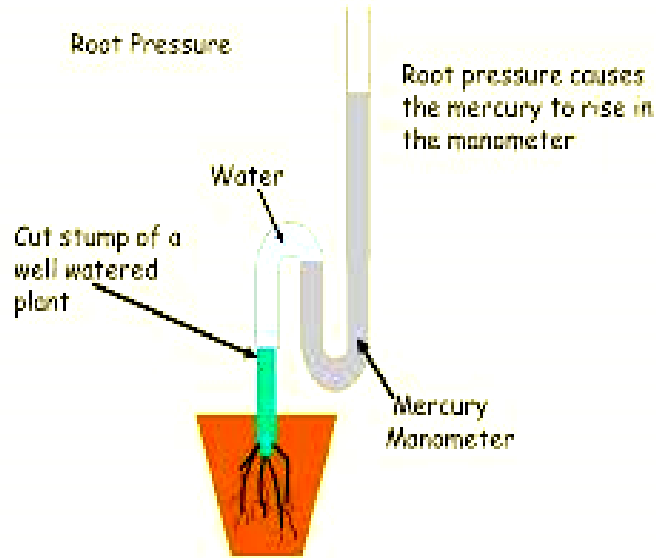
- தாவர இலைகளில் நிகழும் ஆவியுயிர்ப்புக் காரணமாக காழினுள் உறிஞ்சலமுக்கம் உருவாகி நீர்நிரல் மேல் நோக்கி இழுக்கப்படும்.



- சாற்றேற்ற செயன்முறைக்கு ஆவியுயிர்ப்பு விசை மட்டுமன்றி பிணைவு விசை மற்றும் ஓட்டற் பண்பு விசைகளும் துணையாகும்.

தாவரங்களில் நிலவும் வேரமுக்கச் செயன்முறை

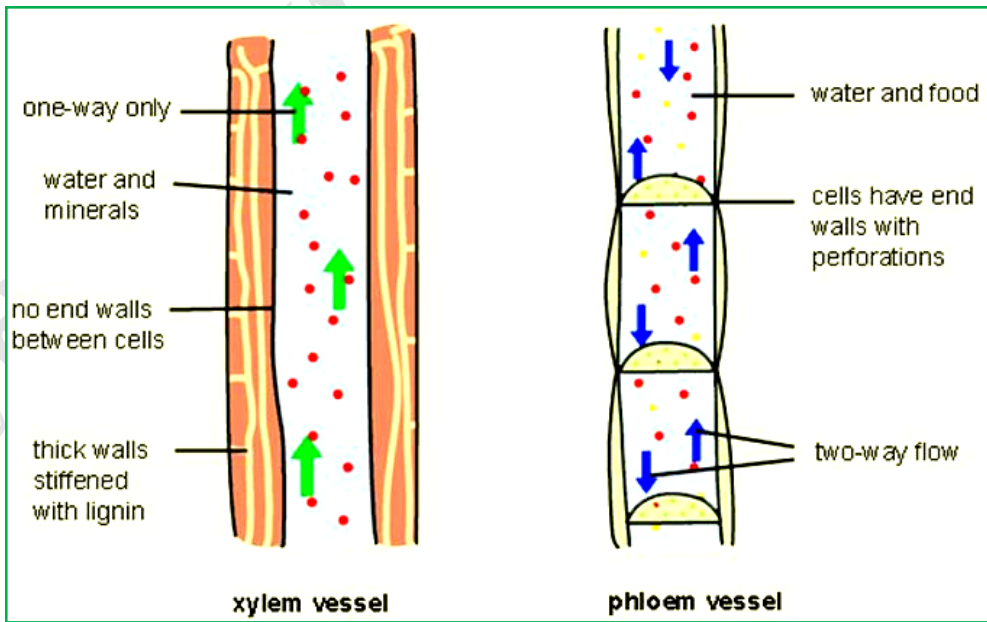
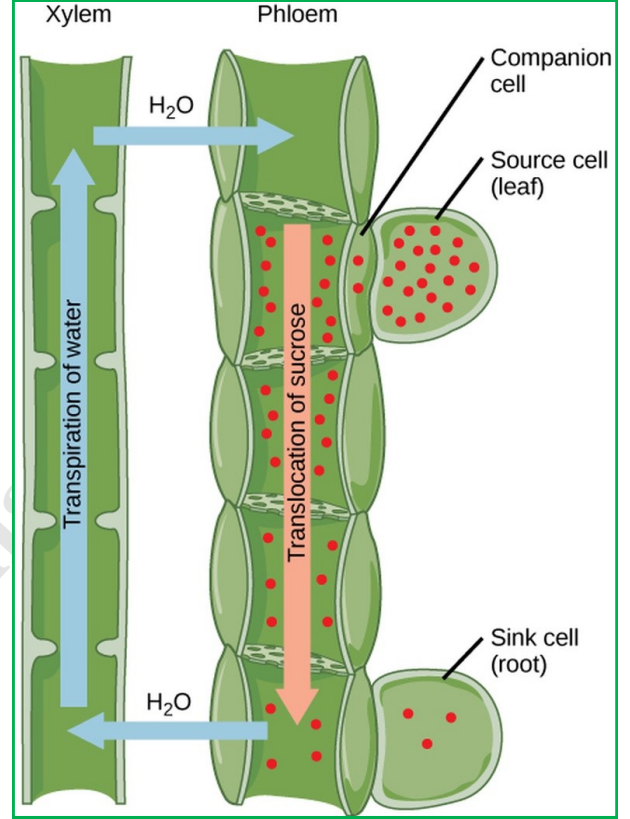
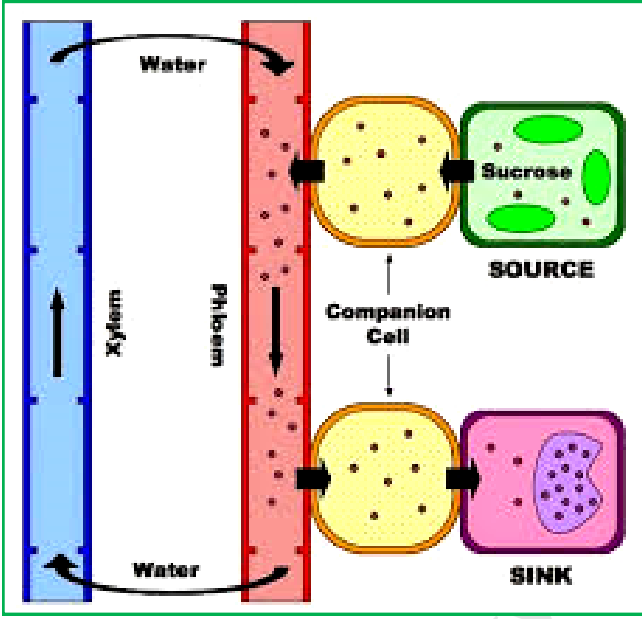
- தாவரத்தின் வேரினால் ஏற்படுத்தப்படும் அழுக்கம் காரணமாக, நீர் தாவரத்தினுடாக மேல் நோக்கி செல்வதே வேரமுக்கம் எனப்படும்.





உரியக் கொண்டு செல்லல் (Phloem Translocation)

- தாவர இலைகளில் உற்பத்தி செய்யப்படும் உணவானது (வெல்லமாக மாற்றப்பட்டு) உரிய இழையத்தின் ஊடாக வளர்ச்சி அரும்புகள் மற்றும் உணவு சேமிப்பு இடங்கள் வரை கொண்டு செல்லப்படல்.
- சக்தி விரயத்துடனான செயன்முறை

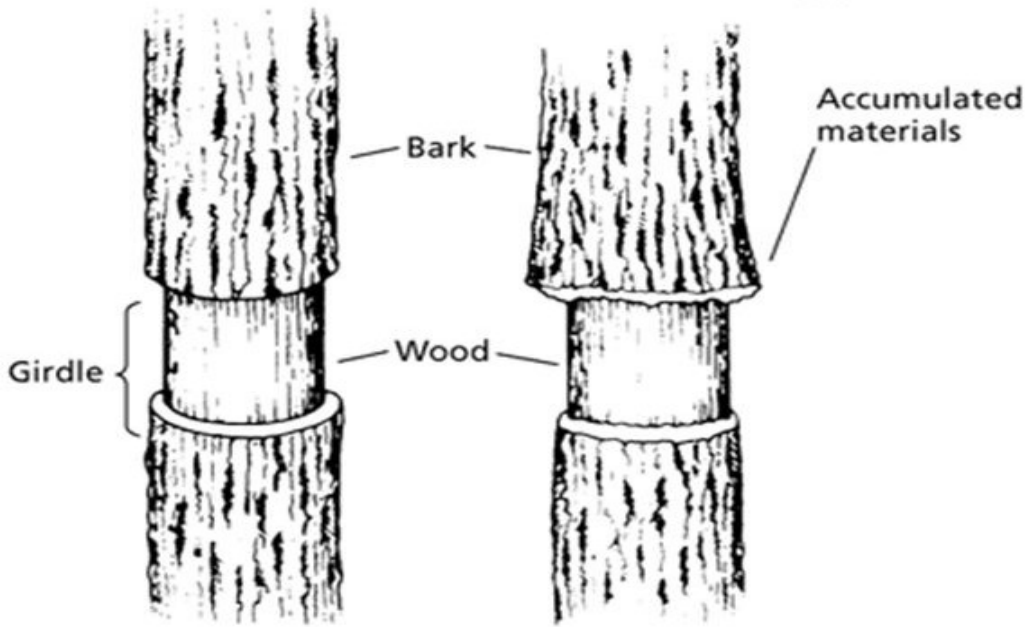




தாவர இலைகளில் உற்பத்தி செய்யப்படும் உணவு உரியத்தினூடாக கொண்டு செல்லப்படும் என்பதைப் பின்வரும் பரிசோதனை ரீதியில் காட்டலாம் :

1. பட்டை வளையம் வெட்டுதல்

முதிர்ச்சியடைந்த தாவரங்களில் தண்டில் பட்டை வளையமொன்றை வெட்டி நீக்குவதால் அவ்விடத்திற்கு மேலுள்ள பட்டையில் வெல்லச் செறிவு உயரும். அவ்விடத்திற்கு கீழே வெல்லச் செறிவு குறையும். பட்டை வளையம் வெட்டி சிறிது காலத்தின் பின்னர் பட்டை வளையம் வெட்டிய இடத்திற்கு மேலே பட்டை வெளித்தள்ளி இருப்பதைக் காணலாம். சேதனப்பதார்த்தம் தேங்குவதே இதற்கான காரணமாகும்.



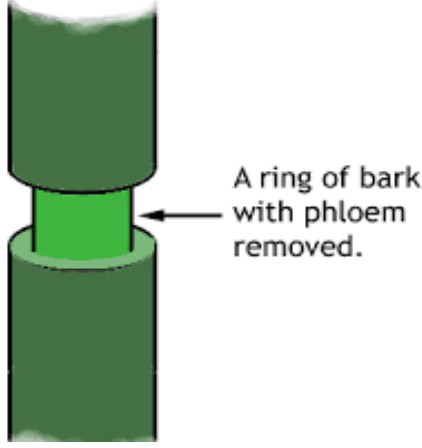
2. கதிரியக்கச் சமதானிச் சோதனை

கதிரியக்கச் சமதானியாகிய C_7^{14} அடங்கிய வாயுவை தாவர இலைகளுக்கு வழங்குவதால் அக்கதிரியக்க C_7^{14} ஆனது ஒளித்தொகுப்பு மூலம் வெல்லமாக மாற்றப்படும். எனவே கதிரியக்கத்தை சோதிப்பதன் மூலம் பட்டையில் C_7^{14} காணப்படுவதை அவதானிக்கலாம்.



உரியக் கொண்டு செல்லலைச் சீராக்குவதற்காக கையாளப்படும் உத்திகள்

- பட்டை வளையம் வெட்டல்



உரியக் கொண்டு செல்லலை சீராக்குவதன் மூலம் ஏற்படும் நன்மைகள்

- தாவரத்தின் பூக்கள் தோன்றுவதைத் தூண்டல்



- பதிவைத்தல் மூலம் தாவரங்களைப் பெருக்குதல்

