

සබරගමුව පළාත් අධ්‍යාපන දෙපාර්තමේන්තුව
சபரகமுவ மாகாண கல்வித் திணைக்களம்
Sabaragamuwa Provincial Department of Education

පළමු වාර පරීක්ෂණය 2018

6 ශ්‍රේණිය

முதலாம் தவணைப் பரீட்சை 2018

தரம் 6

First Term Test 2018

Grade 6

ඉතිහාසය

I, II

පැය දෙකයි

வரலாறு

I, II

இரண்டு மணித்தியாலம்

History

I, II

Two hours

විභාග අංකය

- සියලුම ප්‍රශ්න වලට පිළිතුරු සපයන්න.

I - කොටස

- අංක 01 සිට 05 දක්වා ප්‍රශ්න වලට වඩාත් නිවැරදි පිළිතුර තෝරා යටින් ඉරක් අඳින්න.

01. මහාවංශය රචනා කරන ලද්දේ,

- | | |
|-----------------------|------------------------|
| (1) මහානාම හිමියන් ය. | (2) ධර්මසේන හිමියන් ය. |
| (3) ධාතුසේන රජු ය. | (4) මහසෙන් රජු ය. |

02. පාසලේ ඉතිහාසය හැදෑරීමට ප්‍රධාන මූලාශ්‍රයකි.

- | | |
|--------------|---------------|
| (1) සෙල්ලිපි | (2) කාසි |
| (3) නටඹුන් | (4) ලොග් පොත් |

03. ක්‍රිස්තුස් වහන්සේගේ උප්පත්තියට පෙර කාලය හඳුන්වන්නේ,

- | | |
|-----------------------------|------------------------------|
| (1) ක්‍රිස්තු වර්ෂ නමිත් ය. | (2) ක්‍රිස්තු පූර්ව නමිත් ය. |
| (3) බුද්ධ වර්ෂ නමිත් ය. | (4) හිජ්රි වර්ෂ නමිත් ය. |

04. වසභ රජුගේ රාජ්‍ය කාලය ආරම්භ වන්නේ,

- | | |
|------------------------|------------------------|
| (1) ක්‍රි.ව. 247 නි. | (2) ක්‍රි.ව. 67 නි. |
| (3) බුද්ධ වර්ෂ 544 නි. | (4) බුද්ධ වර්ෂ 249 නි. |

05. විශාල සතුන්ගේ ඇටකටු භාවිතා කර නිවාස ඉදිකළ මානවයා වන්නේ,

- | | |
|-----------------------------|----------------------|
| (1) හෝමෝ සාපියන් ය. | (2) හෝමෝ ඉරෙක්ටස් ය. |
| (3) හෝමෝ නියැන්ඩතාලෙසින් ය. | (4) හෝමෝ හැබිලිස් ය. |

• අංක 06 සිට 10 දක්වා දී ඇති ප්‍රකාශය හරි නම් (✓) ලකුණ ද වැරදි නම් (*) ලකුණ ද වරහන තුළ යොදන්න.

06. දූවිලි වළාවක් නිහාරිකාවක් යනුවෙන් ද හැඳින්වේ. ()

07. අවුරුදු මිලියන හාරසිය විස්සකට ඉහත කාලය සිලුරියන් යුගය ලෙස හැඳින්වේ. ()

08. ලෝකයේ මුල්වරට ජීවය බිහිවූයේ ගොඩබිම තුළ ය. ()

09. මිනිසා පළමුවරට ගින්දර භාවිතා කළ බවට සාක්ෂි ඊශ්‍රායලයෙන් සොයාගෙන ඇත. ()

10. පුරා ශිලා යුගයේ මිනිසුන් කණ්ඩායම් ලෙස ජීවත් විය. ()

• අංක 11 සිට 15 දක්වා වගන්තිවල හිස්තැනට අදාළ පිළිතුර පහත දී ඇති වචන වලින් තෝරා ලියන්න.

11. වී වගාව මුල්වරට ආරම්භ වන්නේ ය.

12. උතුරු ඇමරිකාවේ නැමති ජනවර්ගය වාසය කරයි.

13. රබර් බෝලය සාදන ලද්දේ ශිෂ්ටාචාරයට අයත් වැසියන් ය.

14. මිනිසා මුල්වරට ගම්මාන තනා ගත්තේ ක්‍රි.පූ. දී පමණ ය.

15. විම්පන්සියෙකුගෙන් මිනිසෙකු දියුණු වූ ක්‍රියාවලිය යනුවෙන් හඳුන්වයි.

(කොකසොයිඩ්, චීනයේ ය, මායා, ඉන්දියාවේ ය, මානව පරිණාමය, 6000)

• අංක 16 සිට 20 දක්වා “අ” තීරුවට ගැලපෙන යෙදුම “ආ” තීරුවෙන් තෝරා යා කරන්න.

“අ” තීරුව

“ආ” තීරුව

16. ලෝකයේ මුලින්ම ජීවත් බිහි වීම.

A. මහා හිම යුගය

17. පෘථිවිය බිහි වීම.

B. හෝමෝ නියැන්ඩතාලෙන්සිස්

18. අධික සීතල දේශගුණය සහිත කාලය

C. සිලුරියන් යුගය

19. දෙපයින් ඇවිද ගිය මානවයා

D. ජලය

20. දඩයක්කරුවා ලෙස හැඳින්වීම

E. දූවිලි වලාව

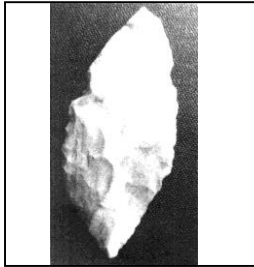
F. ඔස්ට්‍රලෝපිතිකස්

II - කොටස

- පළමු ප්‍රශ්නය අනිවාර්ය වේ.
- පළමු ප්‍රශ්නය හා තවත් ප්‍රශ්න හතරකට පිළිතුරු සපයන්න.
- මුළු ප්‍රශ්න සංඛ්‍යාව 05 කි.

01. පහත සඳහන් පින්තූර අධ්‍යයනය කර අසා ඇති ප්‍රශ්න වලට පිළිතුරු සපයන්න.

(අ)



- (i) පින්තූරයේ දැක්වෙන්නේ කුමක්ද ?
- (ii) මෙය නිපදවීමට ගත් ද්‍රව්‍යයන් නම් කරන්න.
- (iii) මෙය භාවිත කරමින් සිදුකළ කාර්යයක් ලියන්න.

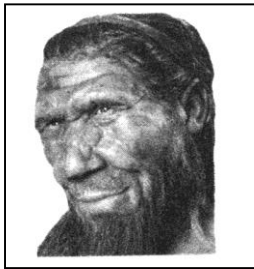
(ලකුණු 02 × 03 = 06)

(ආ)



- (i) මෙම පින්තූරය නම් කරන්න. **(ලකුණු 02)**
- (ii) මෙය අයත්වන කාලය නම් කරන්න. **(ලකුණු 02)**
- (iii) මෙය සෑදීමට ගත් අමුද්‍රව්‍ය 02 ක් ලියන්න. **(ලකුණු 04)**

(ඇ)



- (i) පින්තූරයේ දැක්වෙන මානවයා නම් කරන්න.
- (ii) ඔහු හැඳින්වූ අන්වර්ත නාමය ලියන්න.
- (iii) එම මානවයා සතු හැකියා 02 ක් ලියන්න.

(ලකුණු 02 × 03 = 06)

- 02.** (i) ඉතිහාසය ඉගෙනීමේදී කාලය මැනීමට භාවිතා කරන ක්‍රම 02 ක් නම් කරන්න. **(ලකුණු 02)**
- (ii) ඔබ පාසලේ ඉතිහාසය ඉගෙනීමට යොදාගත හැකි මූලාශ්‍ර 03 ක් නම් කරන්න. **(ලකුණු 03)**
- (iii) ඉතිහාසය ඉගෙනීමේ ප්‍රයෝජන 05 ක් ලියන්න. **(ලකුණු 05)**

03. (i) පහත සඳහන් වර්ෂ බුද්ධ වර්ෂ ක්‍රමයට හරවා ලියන්න.

(A) ක්‍රි.ව. 274

(B) ක්‍රි.ව. 67

(ලකුණු 02)

(ii) පහත සඳහන් මූලාශ්‍ර අයත්වන කාණ්ඩයට ඇතුළත් කර වගුව සම්පූර්ණ කරන්න.

- මහාවංශය
- සෙල්ලිපි
- දීපවංශය

- පුස්තකාල පොත්
- කාසි
- උපවංශය
- නටඹුන්
- ඇටසැකිලි

සාහිත්‍ය මූලාශ්‍ර	පුරාවිද්‍යාත්මක මූලාශ්‍ර
1.	1.
2.	2.
3.	3.
4.	4.

(ලකුණු 08)

- 04. (i)** පහත A සහ B යටතේ දැක්වෙන ලක්ෂණ පෙන්වුම් කරන මානවයා වරහන තුළින් තෝරා ලියන්න. (ලකුණු 02)
- A - හැකි මිනිසා
- B - ගින්නේ භාවිතා කළ මිනිසා
- (හෝමෝ හැබිලිස්, හෝමෝ ඉරෙක්ටස්)
- (ii)** මහා හිම යුගයේ කැපී පෙනෙන ලක්ෂණ 03 ක් ලියන්න. (ලකුණු 03)
- (iii)** මිනිසා, සතුන්ගෙන් වෙන්කර හඳුනාගත හැකි ලක්ෂණ 05 ක් ලියන්න. (ලකුණු 05)
-
- 05. (i)** ගොවි යුගයේ වගා කළ ධාන්‍ය වර්ග 02 ක් නම් කරන්න. (ලකුණු 02)
- (ii)** පුරා ශිලා යුගයේ මානවයා දියුණු කරගත් හැකියාවන් 03 ක් නම් කරන්න. (ලකුණු 03)
- (iii)** නව ශිලා යුගයේ මානවයා සතුන්ගෙන් ලබාගත් ප්‍රයෝජන 05 ක් ලියන්න. (ලකුණු 05)
-
- 06. (i)** ගොවි යුගයේ මිනිසා උපකරණ තැනීමට භාවිත කළ ද්‍රව්‍ය 02 ක් නම් කරන්න. (ලකුණු 02)
- (ii)** විවේකය ලැබීම නිසා ගොවි යුගයේ මිනිසා යෙදුනු වෙනත් කටයුතු 03 ක් ලියන්න. (ලකුණු 03)
- (iii)** ශිෂ්ටාචාර බිහිවීම සඳහා හේතු වූ කාරණා 05 ක් ලියන්න. (ලකුණු 05)
-
- 07. (i)** පහත සඳහන් රටවල් වල ජීවත්වන මානව වර්ග වරහන් තුළින් තෝරා ලියන්න. (ලකුණු 02)
- A - අප්‍රිකාව
- B - ඉන්දියාව
- (නීග්‍රොයිඩ්, ඔස්ට්‍රොලොයිඩ්)
- (ii)** ලෝකයේ පැරණිම ශිෂ්ටාචාර 03 ක් නම් කරන්න. (ලකුණු 03)
- (iii)** ඉපැරණි ශිෂ්ටාචාර වලින් අප ලද දායාද 05 ක් ලියන්න. (ලකුණු 05)