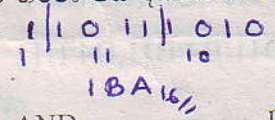


පිළිතුරු පත්‍රය - I කොටස

01. (2)	02. (4)	03. (4)	04. (3)	05. (2)	06. (4)	07. (2)	08. (1)	09. (3)	10. (2)
11. (1)	12. (2)	13. (2)	14. (2)	15. (3)	16. (2)	17. (4)	18. (3)	19. (2)	20. (3)
21. (3)	22. (2)	23. (1)	24. (4)	25. (3)	26. (1)	27. (4)	28. (2)	29. (1)	30. (1)
31. (3)	32. (3)	33. (2)	34. (2)	35. (1)	36. (2)	37. (3)	38. (4)	39. (4)	40. (3)

II - කොටස

(01) (i) (a) අෂ්ටමය සංඛ්‍යාව, දශමය සංඛ්‍යාවක් බවට හරවා ඡඩ් දශමය කිරීමෙන් හෝ ද්වීමය සංඛ්‍යාවක් බවට හරවා ඡඩ් දශමය බවට පත් කිරීම.



- (b) MSD:8 LSD:7
- (ii) A:NOT B:AND C:AND D:OR
- (iii) RGB, CMYK
- (iv) ආදාන :- සාමාජික කාඩ්පතෙහි තීරු කේතය, පොතෙහි තීරු කේතය  
ක්‍රියාවලිය :- සාමාජික කාඩ්පතෙහි වලංගුතාව පරීක්ෂා කිරීම  
ප්‍රතිදානය :- නැවත භාරදිය යුතු දිනය  
(ආදාන, ක්‍රියාවලිය හා ප්‍රතිදාන සියල්ලම නිවැරදි නම් ලකුණු 02 යි, කරුණු 02 ක් වැරදි නම් ලකුණු 01 යි.)

- (v) 1-B 2-C 3-D 4-A
- (vi) පරිගණක පද්ධතියක වූ දෘඩාංග පාලනය කිරීම/ මිනුම්පිටි පරිශීලක අතුරුමුහුණතක් ලබාදීම.
- (vii) 1-D 2-C 3-A 4-B
- (viii) A-එකම වර්ණයෙන් යුතු වූ එකම සම්බන්ධ වූ කොටස් තෝරා ගැනීම.  
B-ග්‍රාපිකයේ අවශ්‍ය කොටස් අවශ්‍ය හැඩයෙන් තෝරා ගැනීම.
- (ix) A-බැඳීම (fragment)  
B-පංශු බෙදීම (partitioning)  
C-ආකෘතිකරණය (formatting)  
D-කාර්ය කළමනාකරු (task manager)
- (x) 9095

2. i) (a) බුද්ධිමය දේපල සොරා ගැනීම  
(b) ජේටන්ට් බලපත්‍රය ලබා ගැනීම  
(c) පෞද්ගලික දත්ත සොරා ගැනීම / අනවසරයෙන් පරිගණක පද්ධති වලට පිවිසීම, වංචා (අත්සන්, බැංකු අංක ආදිය) (ල. 1x3)

ii) 1-පුනර්වර්ති ආතති පීඩා 2 - කාපල දෝහා සහලක්ෂණය 3 - පරිගණක දෘෂ්ඨ සහලක්ෂණය (ල. 1x3)  
iii) (a) ගුරුවරුන්ගේ අවශ්‍යතා අඩුවීම, පරික්ෂණාගාර ආශ්‍රිත රැකියා අහිමි වීම, අංකිත පුස්තකාල නිසා පුස්තකාල වැසි යාම ආදී පිළිතුරු (ල.1x2)  
(b) ඔක්කාරය, සමෙහි ආසාත්මිකතා, වකුගඩු රෝග ආදී පිළිතුරු (ල.1x2)

3. (i) 1-h3 2-src 3-br 4-u  
5-table 6-th 7-rowspan 8-herf (ල.1x8)  
(ii) 1- සත්‍යයි 2 - සත්‍යයි 3 - සත්‍යයි 4 - අසත්‍යයි (ල.1/2x4)



පිළිතුරු පත්‍රය

4. (i) =B5-C5 (උ.2)  
 (ii) =B5\*\$F\$2/=B5\*\$F\$2 (උ.2)  
 (iii) =B10\*\$F\$2/=B10\*\$F\$2 (උ.1)  
 (iv) =MAX(D5:D11)/SUM(B5:B11)\*100 (උ.3)  
 (v) B5:B11,D5:D11/B4:B11,D4:D11 (උ.2)

5. (i) පාරිභෝගික වගුව - Reg\_No (උ.1)  
 වාහන වගුව - Ve\_No (උ.1)

- (ii) බැහැරදීම වගුව - Reg\_No, (උ.1)  
 Ve\_No (උ.1)

- (iii) (a) වාහන වගුව (උ.1)

Honda Vezel	CAC - 7677	(උ.1)
-------------	------------	-------

- (iv) බැහැර දීමේ වගුව (උ.1)

1001	CAC-7677	2018/7/12
------	----------	-----------

- (v) බැහැර දීමේ වගුව, පාරිභෝගික වගුව (උ.01)  
 (vi) ඒක - බහු සම්බන්ධතාව (උ.01)

6. (i) (a) සම්මුඛ සාකච්ඡා, නිරීක්ෂණ, ප්‍රශ්නාවලි, මූලාදර්ශ, වාර්තා හා ලිපිගොනු  
 (b) ආදාන :- ඖෂධ නාමය, නිෂ්පාදිත දිනය, කල් ඉකුත්වන දිනයන්, තොග ප්‍රමාණයන් ආදී විසතර ප්‍රතිදාන :- දෛනික මුළු විකුණුම් ප්‍රමාණය, තොග ගබඩාවේ දෛනික නිකුත් කිරීම්  
 (c) ● අලුතින් හඳුනාගත් පරිශීලක අවශ්‍යතා නිසා  
 ● පද්ධති පරීක්ෂාවේදී හඳුනා නොගත් නමුත් පද්ධතිය ක්‍රියාවට නැංවීමේ දී හඳුනාගත් සුළු ගැටළුවලට පිළියම් යෙදීමට.  
 ● නව තාක්ෂණයේ දියුණුව පද්ධතියට යොදා ගැනීම මගින් පද්ධතියේ කාර්යක්ෂමතාව ඉහළ නංවාලීමට.  
 (d) වාසි :- එක් පියවරක සියලුම කර්යයන් සම්පූර්ණයෙන් අවසන් වූ පසු අනෙක් පියවරෙහි කාර්යයන් ආරම්භ කළ හැකි වීම.

අවාසි :- අවසාන ප්‍රතිඵලය දැකගැනීමට හැකි වන්නේ අවසාන අදියරයේ දී.

- (ii) P-222.163.157.221 Q - වෙබ් අතිරික්තුව R - වෙබ් සේවාදායකය  
 S - HTML පිටුව T - වසම් නාම සේවාදායකය U - <https://www.doenets.lk/>

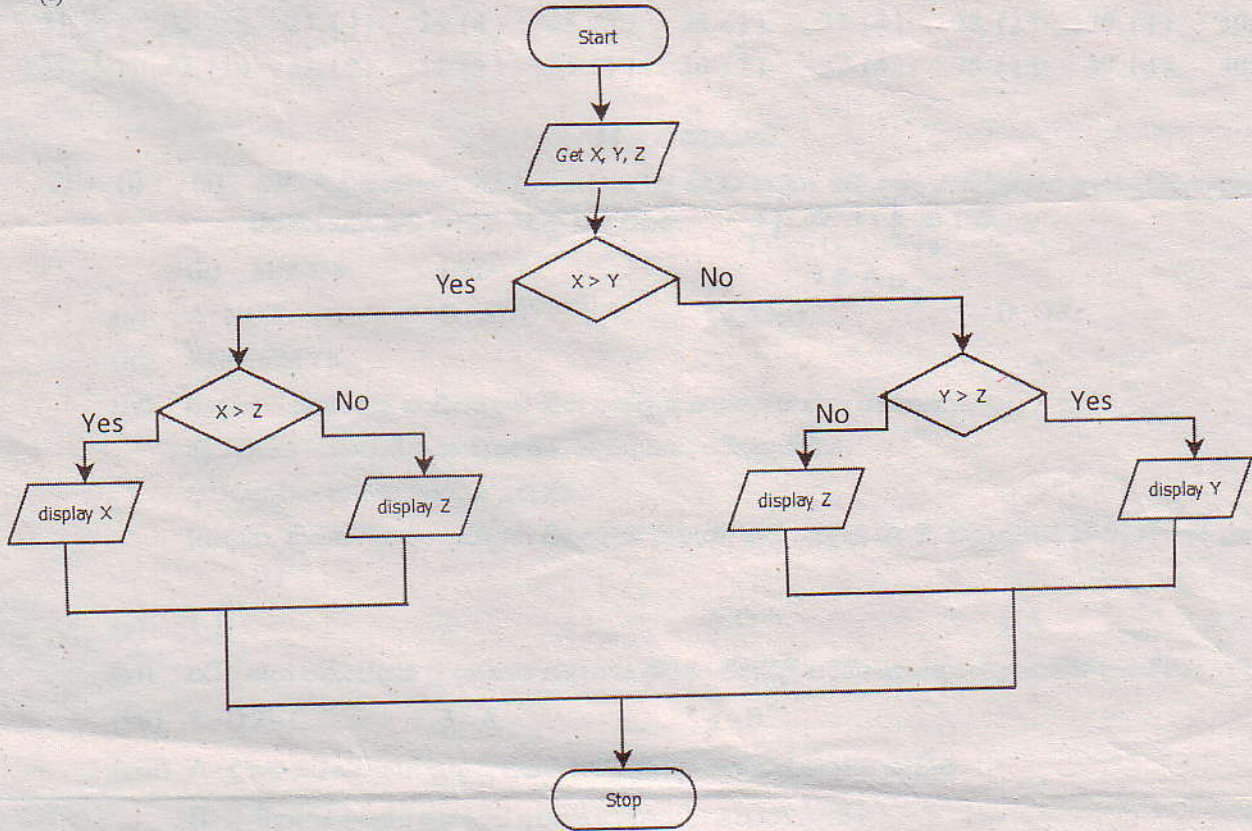
අනුපිළිවෙල

BFECAD



පිළිතුරු පත්‍රය

7. (i)



- |                      |              |              |            |
|----------------------|--------------|--------------|------------|
| (ii) A - count <= 50 | B - EC       | C - NS >= 25 | D - NS     |
| E - NS               | F - totalPay | G - salary   | H - salary |
| I - count            | J - totalPay |              |            |