



ධර්මදාන විද්‍යාලය - බදුල්ල
අවසාන වාර පරීක්ෂණය - 2017
පරීසරය

4 ශ්‍රේණිය

කාලය -: පැය 1 මි.30යි.

- නිවරදි පිළිතුරට හිමි අංකය රවුම් කරන්න.

(01)

1. පත්‍රය බෙදී ගිය ශාක පත්‍රයකි.

- I. කොට්ටම්බා
- II. කරවිල

- III. ඉරමුසු
- IV. සියඹලා

2. නිවස ආශ්‍රිතව ඇති කරන සතෙකු නොවේ.

- I. ගිරවා
- II. මීයා

- III. බල්ලා
- IV. එළුවා

3. පෞද්ගලිකව පරිහරණය කරන භාණ්ඩකි.

- I. දත් බුරුසුව
- II. රූපවාහිනිය

- III. පුටුව
- IV. මේසය

4. ප්‍රෝටීන් බහුලව අඩංගු ආහාරයකි.

- I. ගෝවා
- II. පැපොල්

- III. මාළු
- IV. නිවිති

5. හින්දු ආගමික උත්සවයක් නොවේ.

- I. තෛපොංගල්
- II. මහාශිව රාත්‍රී ය

- III. දීපවාලී
- IV. හජ්ජ්

6. අපිරිසිදු ජලය නිසා බෝ නොවන රෝගයකි.

- I. කොළරාව
- II. පාවනය

- III. අනීසාරය
- IV. මැලේරියාව

7. ඉක්මනින්ම පැළයක් ඇති කරන බීජයකි.

- I. මුං
- II. අඹ

- III. බෝංචි
- IV. කොස්

8. ශරීරය දෘෂ්‍ය මාධ්‍යයක් වන්නේ,

- I. ගුවන් විදුලිය
- II. රූපවාහිනියෙන්

- III. පුවත්පත
- IV. දැන්වී

9. ශ්‍රී ලංකාවේ ජාතික ක්‍රීඩාව වන්නේ,

- I. අත් පන්දු
- II. දැල් පන්දු
- III. එල්ලේ
- IV. ක්‍රිකට්

10. සුර්යය නමස්කාර ක්‍රියාකාරකමේ පියවර ගණන වන්නේ,

- I. 13යි.
- II. 16යි.
- III. 5යි.
- IV. 12යි.

(ලකුණු 10යි)

(02) නිවැරදි පිළිතුර වරහන් තුළින් තෝරා ලියන්න.

I. කාල නියමයක් නොමැතිව පිපෙන පුෂ්පයකි.

II. සතුන් ගොදුරු කරගන්නා මල් වර්ගයකි.

III. බෝග වලට හානි කරන සතුන් විනාශ කර දමයි.

IV. පරිසරය ඇති අප ද්‍රව්‍ය ආහාරයට ගනියි.

V. මියාගෙන් බෝවන රෝගයකි.

VI. හාල් ගැරීම සඳහා යොදා ගන්නා උපකරණයකි.

VII. ලියක් සුමට කිරීමට භාවිතා කරයි.

VIII. ආහාර රසවත් කිරීමට යොදා ගනියි.

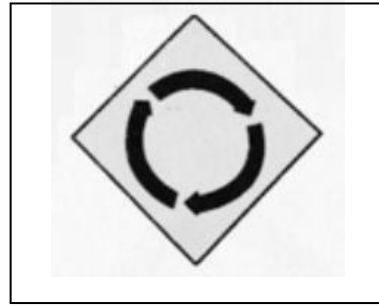
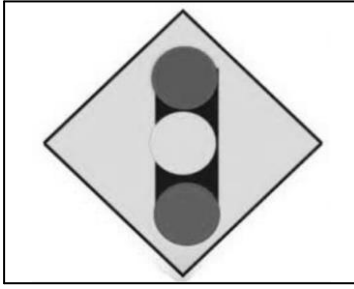
IX. ලෙඩ රෝග වලින් අපව ආරක්ෂා කරන ආහාරයකි.

X. ජලයේ පා නොවන ද්‍රව්‍යයකි.

{ කබරයා , යතු කැටය , යකඩ ඇණය , ඇටිකුකුළා , නිව්ති , කරපිංචා , නැඹිලිය , බාඳුරා , කෙසෙල් , මී උණ }

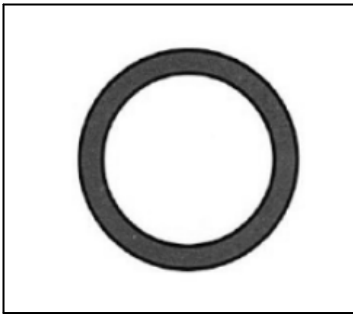
(ලකුණු 10යි)

(03) පහත මාර්ග සංඥා නම් කරන්න.



.....

.....



.....

.....

(ලකුණු 8යි)

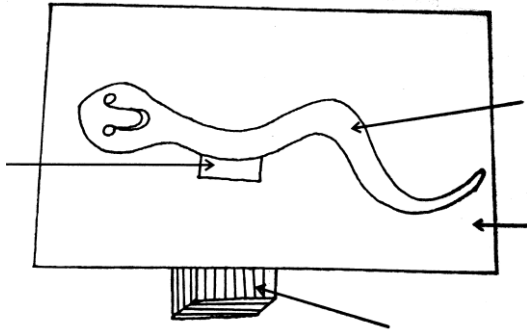
(04) පහත කියමන් හරි නම් (✓) ලකුණ ද වැරදි නම් (x) ලකුණ ද යොදන්න.

- I. සිත් පහන් කිරීමේ ක්‍රියාකාරකමේ පළමු පියවර අධිෂ්ඨානයයි. ()
- II. පාසලේ අතීත තොරතුරු දැනගැනීමට ලොග් සටහන් පොත ප්‍රයෝජනවත් වෙයි. ()
- III. විදුලි පංකාව කෘතීමව සුළං නිර්මාණය කරන අවස්ථාවකි. ()
- IV. ගම්මාලු සුළඟින් පැතිරී යන බීජයක් නොවේ. ()
- V. බිං කුණ්ඩා පාංශු ජීවියෙකි. ()
- VI. අප තුළ තිබිය යුත්තේ සහනශීලී වර්ගයාවයි. ()
- VII. කාන්දමක සමාන අග්‍ර විකර්ෂණය වෙයි. ()
- VIII. ශ්‍රී ලංකාව පළාත් නවයකට බෙදා ඇත. ()
- IX. රාජ්‍ය ලාංඡනයේ පලාපෙති - පාරිශුද්ධ බව නිරූපණය කරයි. ()
- X. ජාතික කොඩියේ තැඹිලි පාට තීරුවෙන් මුස්ලිම් ජනතාව නිරූපණය කරයි. ()

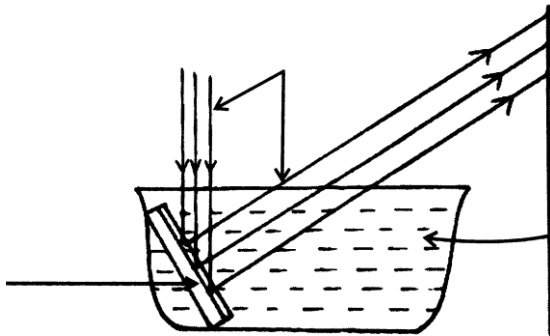
(ලකුණු 10යි)

(05) පහත රූප සටහන් නම් කරන්න.

1.

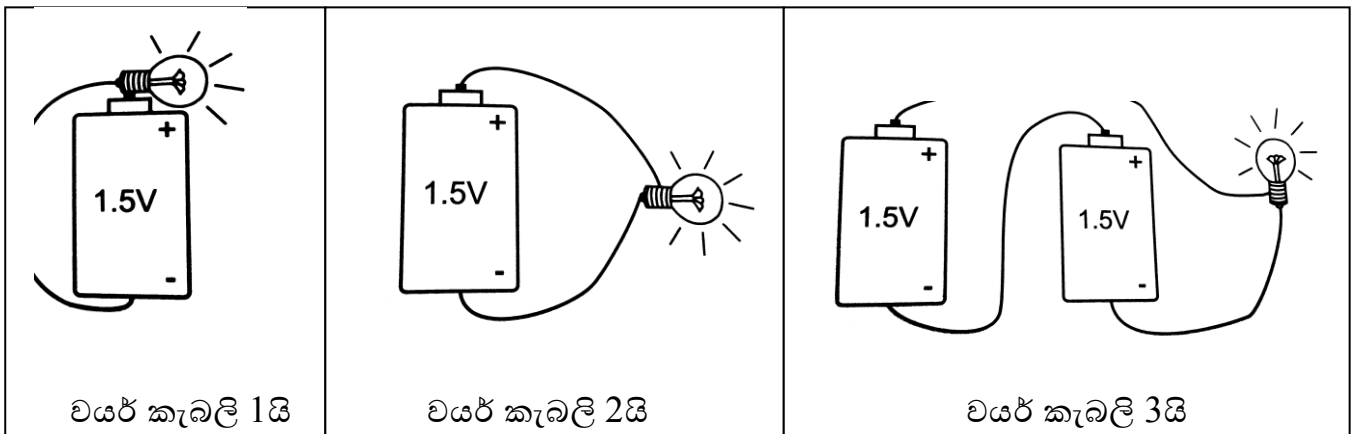


11.



(ලකුණු 10යි)

(06) බල්බය දැල්වෙන ආකාරයට වයර් සම්බන්ධ කරන්න.



(ලකුණු 6යි)

(08) පහත වගුව පුරවන්න.

	ගස්	වැල්	පැළෑටි	පඳුරු
1				
2				
3				
4				

(ලකුණු 16)

(08) පහත ප්‍රශ්න සඳහා පැහැදිලි අකුරෙන් පිළිතුරු ලියන්න.

- I. ඔබ දන්නා ඖෂධ පැළෑටි 2ක් නම් කරන්න.
 1. 2.

- II. විසිතුරු නිර්මාණ කිරීම සඳහා යොදා ගන්නා ශාක පත්‍ර 2ක් නම් කරන්න.
 1. 2.

- III. අවුරුද්දේ කාලයකට පමණක් පිපෙන මල් වර්ග 2ක් ලියන්න.
 1. 2.

- IV. මදුරුවන් බෝවීම වළක්වා ගැනීමට අපට කළ හැකි දේවල් 2ක් ලියන්න.
 1.
 2.

- V. ආහාර ගන්නා අවස්ථාවේ පිළිපැදිය යුතු යහපුරුදු 2ක් ලියන්න.
 1.
 2.

- VI. ගෙවත්තේ බෝග වගා කර ගැනීමෙන් ලැබෙන වාසි 2ක් ලියන්න.
 1.

2.

VII. ආහාර පිසීමේදී කරනු ලබන වැරදි ක්‍රම 2ක් ලියන්න.

1.

2.

VIII. භාණ්ඩයක් මිල දී ගැනීමේ දී සැලකිලිමත් විය යුතු කරුණු 2ක් ලියන්න.

1.

2.

IX. ජාතික කොඩිය එසවීමේදී සැලකිලිමත් විය යුතු කරුණු 2ක් ලියන්න.

1.

2.

X. අනාරක්ෂිත අවස්ථා 2ක් ලියන්න.

1.

2.

XI. ජලය අපතේයාම වළක්වා ගැනීමට අපට කළ හැකි දේවල් 2ක් ලියන්න.

1.

2.

XII. සූර්යය නමස්කාරයෙන් අපට ලැබෙන වාසි 2ක් ලියන්න.

1.

2.

XIII. ශ්‍රී ලංකාවේ ඓතිහාසික නිර්මාණ 2ක් ලියන්න.

1.

2.

XIV. අතීතයේ මිනිසුන් තොරතුරු හුවවමාරුකරගත් ක්‍රම 2ක් ලියන්න.

1.

2.

XV. ක්‍රීඩා පිටියේ ආරක්ෂාවට කළ හැකි වෙනස්කම් 2ක් ලියන්න.

1.

2.

(ලකුණු 30යි)