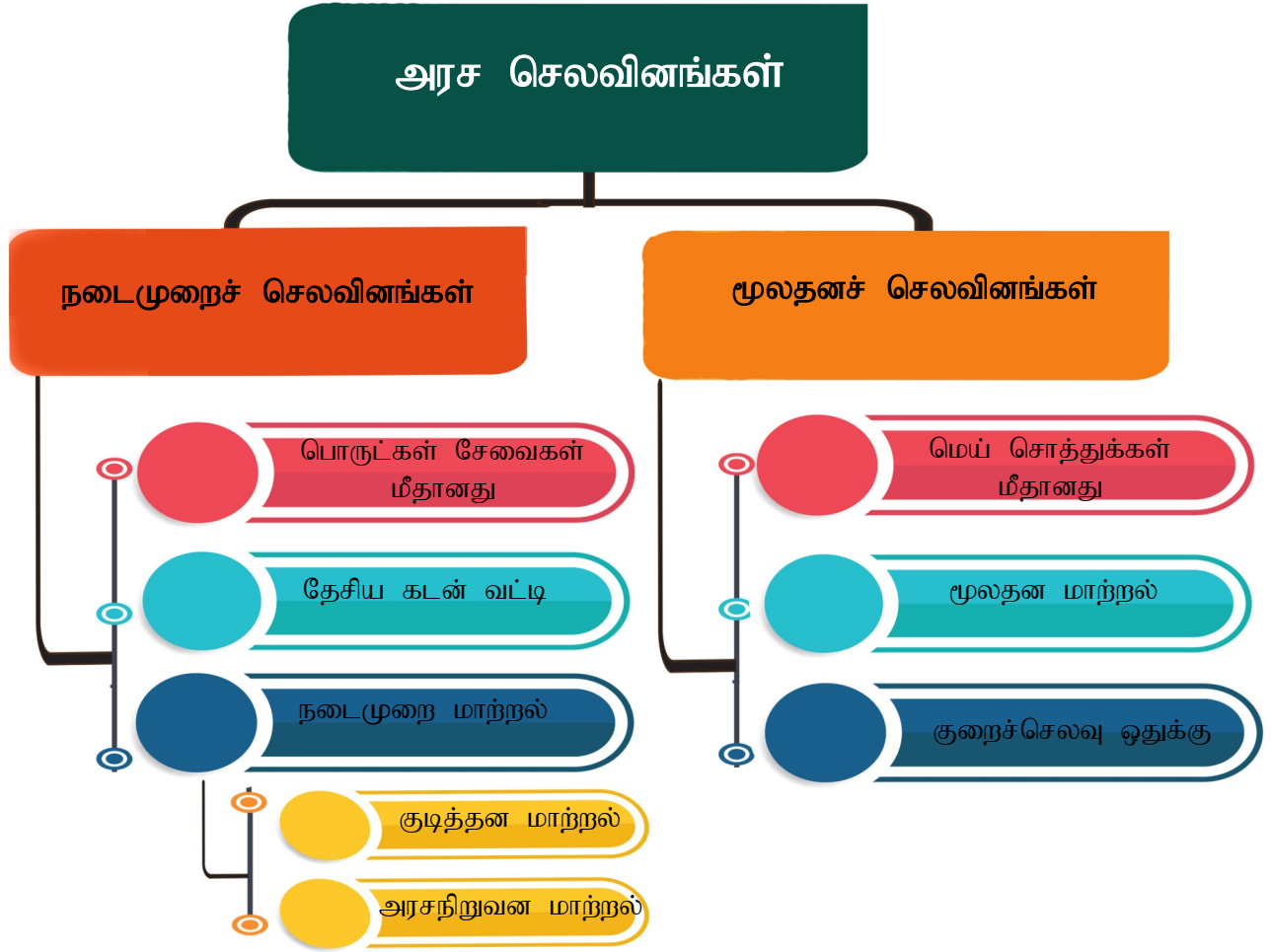


பொருளியல்



அரசின் செலவின்  
கட்டமைப்பும்  
அண்மைக்காலப் போக்கும்







வகை 01

## நடைமுறைச் செலவினங்கள்



- ◆ அரசாங்கத்தின் தொழிற்பாட்டுச் செலவினம் இதுவாகும். அதாவது அரசு சேவைகளை நாளாந்தம் தொடர்ச்சியாக மேற்கொள்வதற்காக ஏற்படும் செலவினங்கள் ஆகும்.
- ◆ இவை தொடர்ச்சியாக மீண்டெழும் தன்மையுடையவை உதாரணங்கள்:
  1. சம்பளம்
  2. கூலிகள்
  3. ஓய்வூதியம்
  4. சமுர்த்திக் கொடுப்பனவுகள்





## பொருட்கள் சேவைகள் மீதானது

அரசு நடைமுறைச் செலவொன்றிற்கு நேரடி பிரதிபலனாக பொருட்கள்/ சேவைகளை பெற்றுக்கொள்ளுதல்.  
**உதாரணங்கள்:** சம்பளம் ,கூலிகள்

இவை எப்பொழுதும் இருபக்கச் செலவினங்களாக அமைகின்றன. மேலும் செலவீட்டில் அரசு நுகர்வாக [G] உள்ளடக்கப்படுவதும் இதுவே ஆகும்

## தேசிய கடன் வட்டி

அரசு கடந்த காலங்களில் பெற்றுக் கொண்ட கடன் நிதியீட்டங்கள் தொடர்பில் செலுத்தப்படுகின்ற வட்டி ஆகும்.

## நடைமுறை மாற்றல் செலவீனம்

அரசு மேற்கொள்ளும் நடைமுறைச் செலவினத்தின் போது நேரடியாக பிரதிபலன் எதனையும் பெறாவிடில் அது நடைமுறை மாற்றலாகும்.

**உதாரணங்கள்:** ஓய்வூதிய கொடுப்பனவுகள் , விதவைகள் அனாதைகளுக்கான கொடுப்பனவு எனவே இவை எப்பொழுதும் ஒருபக்கம் சார்ந்த செலவினங்களாக இருக்கும்.மேலும் இவை தேசியக் கணக்கீட்டில் உள்ளடக்கப்படுவதில்லை.

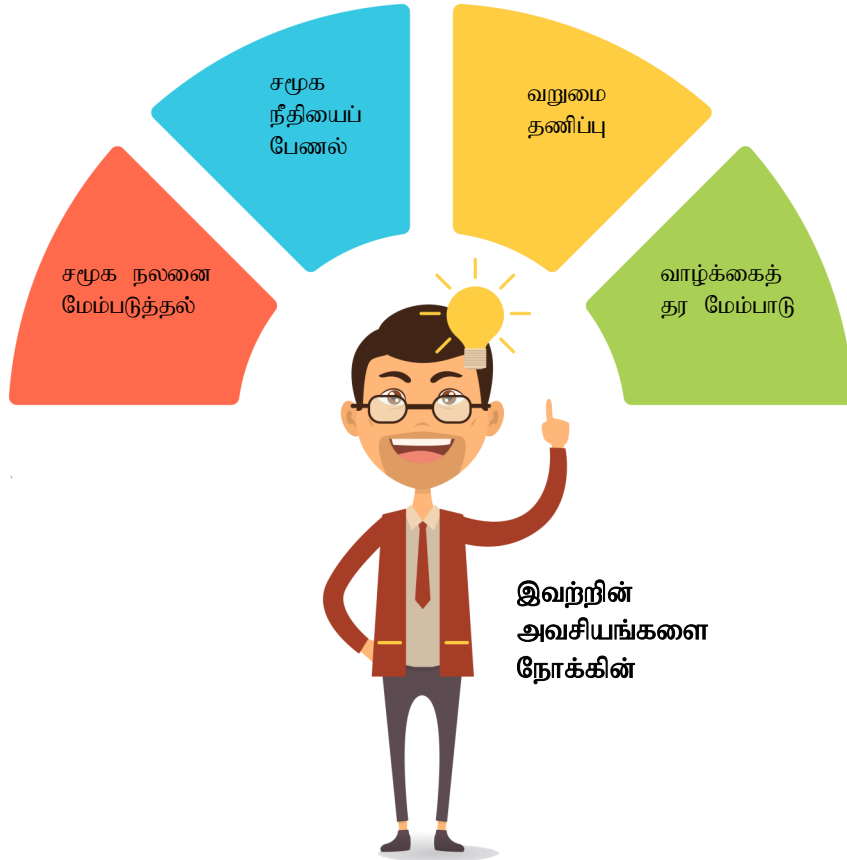


## நடைமுறை மாற்றல் செலவீனத்தின் உப பிரிவுகள்

01

### குடித்தன மாற்றல்

மக்களின் சமூக நலன் கருதி அரசினால் மேற்கொள்கின்ற ஒருபக்கம் சார்ந்த செலவினங்கள் ஆகும்





02

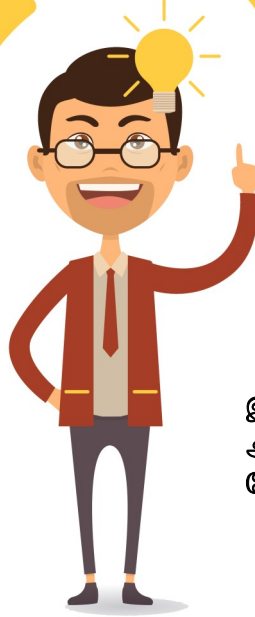
## அரச நிறுவனம் சார்ந்த மாற்றல்

அரச நிறுவனங்களின் நலன்கருதி அரசினால் மேற்கொள்கின்ற ஒருபக்கம் சார்ந்த செலவினங்கள் ஆகும்



அரச நிறுவனங்களின் செயற்பாட்டு நட்டத்தை ஈடு செய்தல்

அரச நிறுவனங்கள் தொடர்ச்சியாக செயற்படுவதற்கு



இவற்றின் அவசியங்களை நோக்கின்



வகை 02

## மூலதனச் செலவினங்கள்



- ◆ மூலதனச் சொத்துக்களை உருவாக்க அரசு மேற்கொள்கின்ற பாரிய செலவினங்கள் ஆகும்.
- ◆ இது அரசின் முதலீட்டுச்செலவினம் ஆகும்
- ◆ இவை நீண்டகாலத்தில் அபிவிருத்தியை இலக்காக கொண்டவை.
- ◆ இதன் மூலம் நாட்டில் மெய்சொத்துக்கள் அதிகரிக்கின்றன.



### மெய் சொத்துக்கள் மீதானது

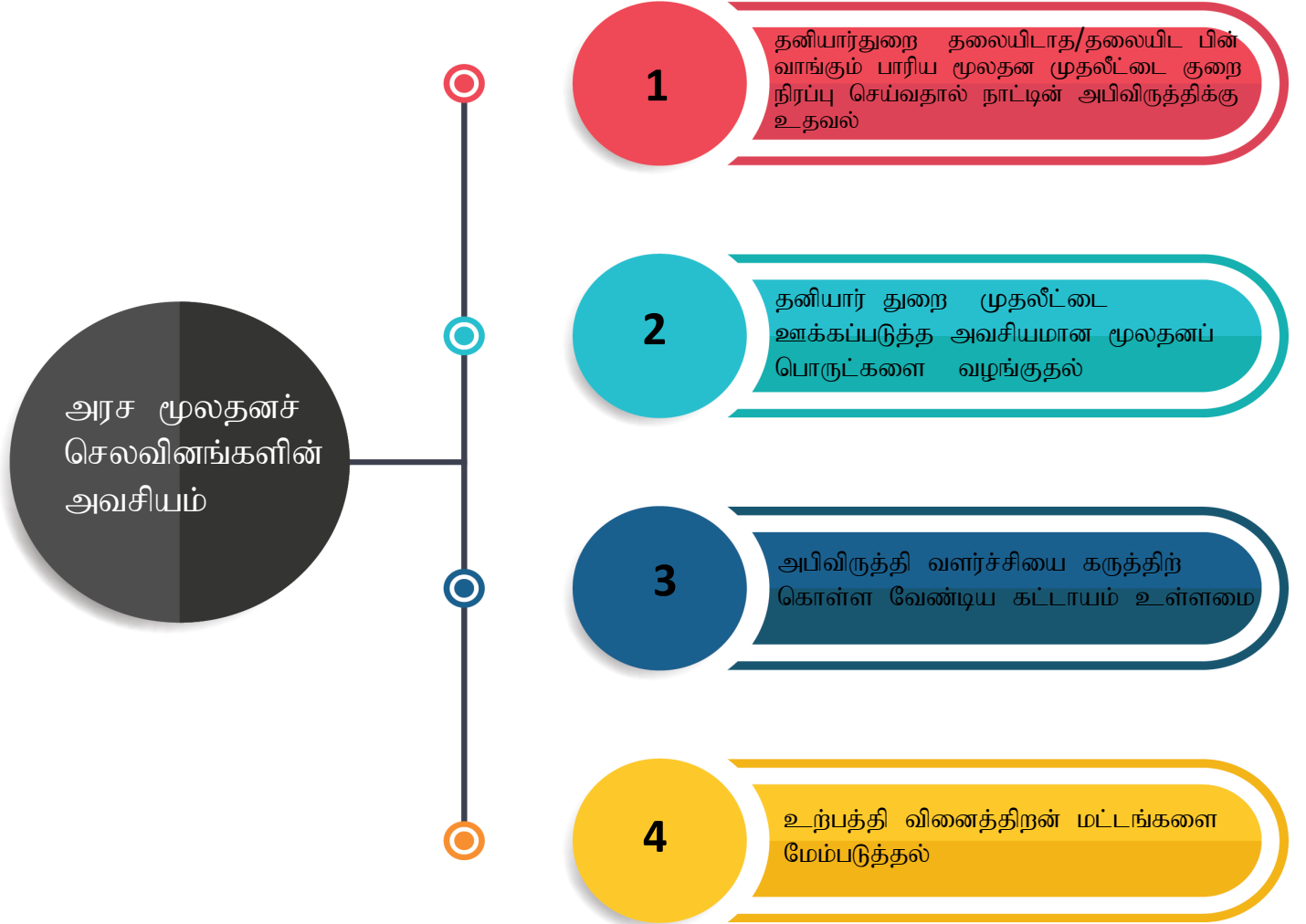
அரசு மூலதனச்செலவினத்தின் போது பிரதிபலனாக மெய்சொத்துக்களை அடைந்து கொள்கின்றது.

**உதாரணங்கள்:** அரசு கட்டடம் உருவாக்கச் செலவு

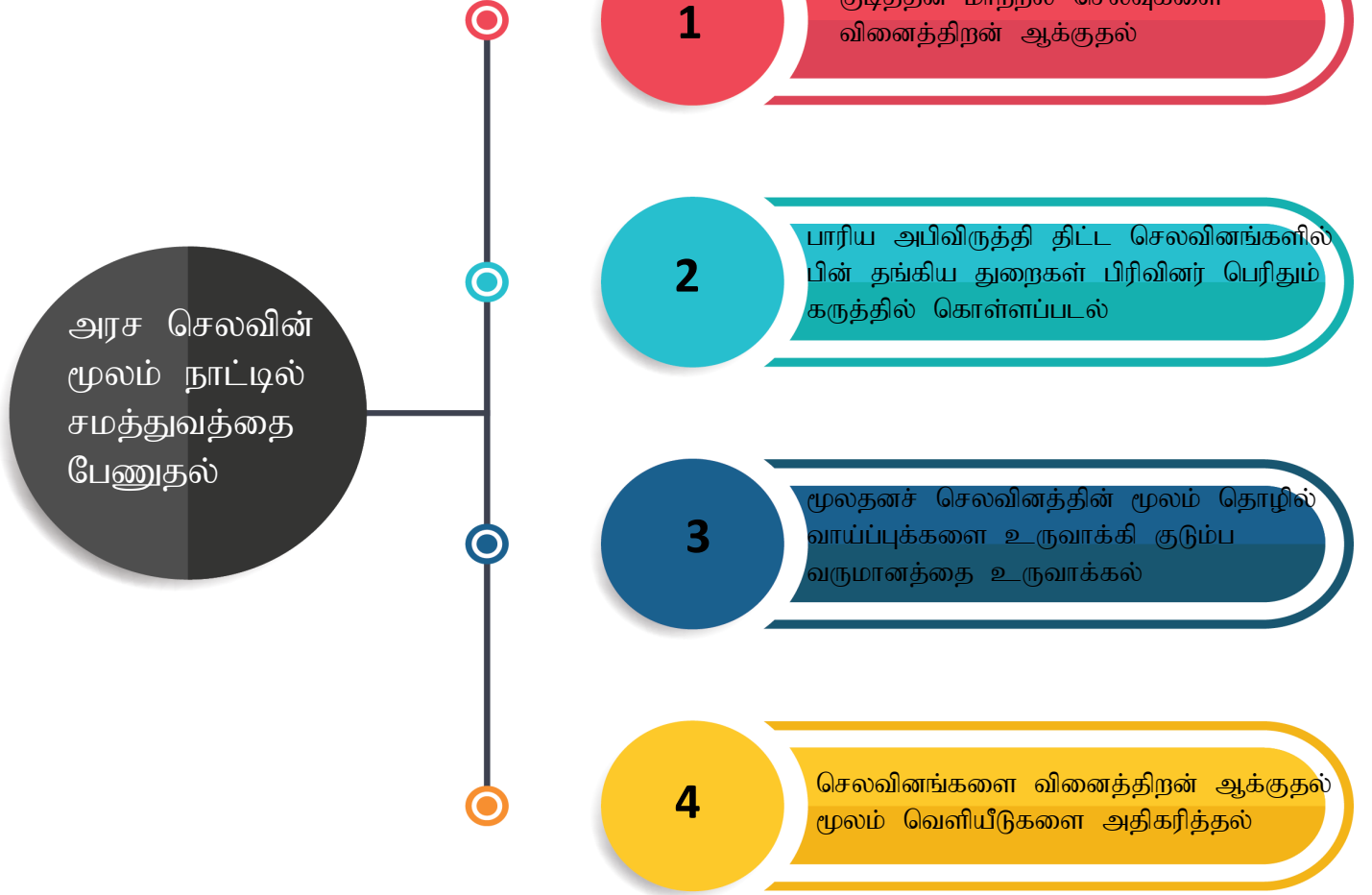
திணைக்களம் ஒன்றிக்கு இயந்திரம் ஒன்றைக் கொள்வனவுச் செலவு

### மூலதன மாற்றல் மீதானது

அரசு திணைக்களங்கள் அரசு சார்பான நிறுவனங்களுக்கு மேற்கொள்ளும் ஒருபக்கம் சார்ந்த மாற்றல் செலவினங்கள் ஆகும்









அரசு நடைமுறை மாற்றல் செலவின் அடிப்படையில்  
குடித்தன மாற்றல் என்பதில் உள்ளடங்குபவை





## அரசு நடைமுறை மாற்றல்களைப் பெறும் அரசு நிறுவனங்கள்

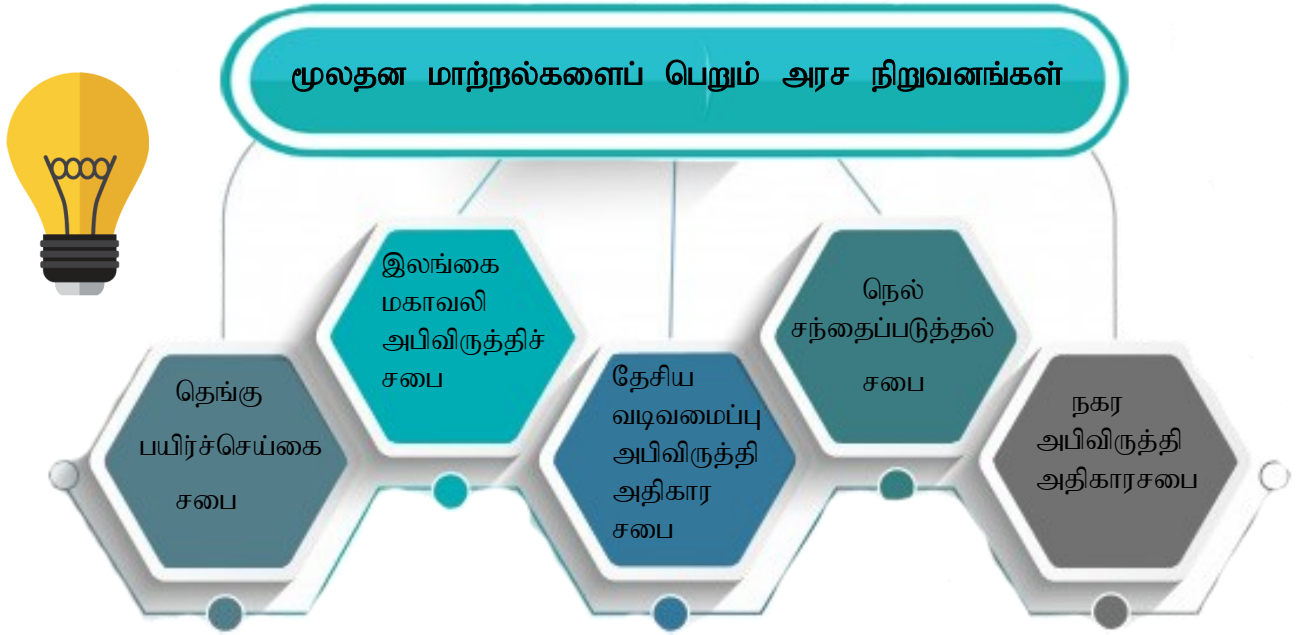
புகையிரத திணைக்களம்

போக்குவரத்துச் சபை

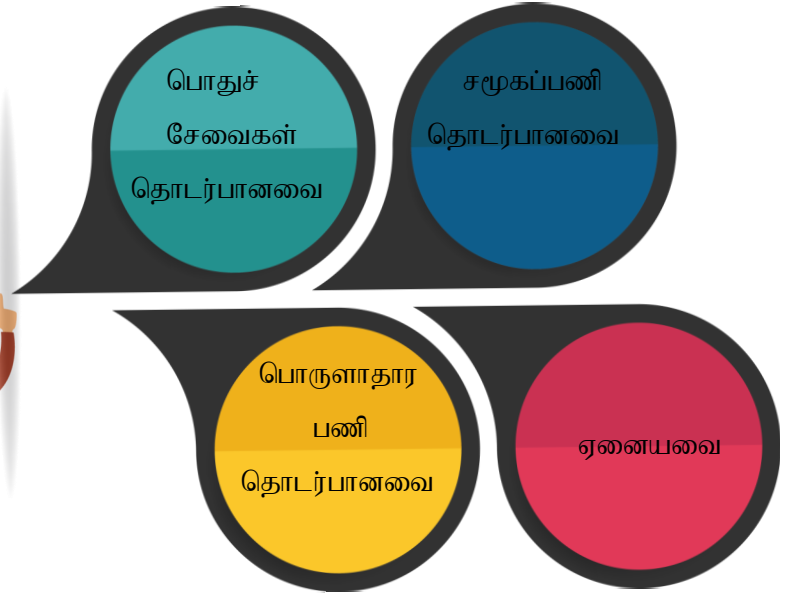
தபால் திணைக்களம்

மத்திய சுற்றாடல் அதிகார சபை

பனை அபிவிருத்திச் சபை



அரசு செலவினங்கள் தொழிற்பாட்டுரீதியாக நோக்கின் பின்வருமாறு நோக்கப்படுகின்றது.





**2016**  
**ஆண்டு**

## மத்திய வங்கி அறிக்கையின் படி செலவினங்களின் பாகுபாடு

நடைமுறைச் செலவினப் போக்குகள்

விபரம்	நடைமுறைச் செலவின் வீதமாக		G.D.P யின் வீதமாக	
	2014	2016	2014	2016
பொருட்கள் / சேவைகள் மீதானது	46%	42%	5.4%	6.3%
தேசிய கடன் வட்டி	33%	35%	4.2%	5.2%
நடைமுறை மாற்றல்	21%	23%	3%	3.4%

1. பொருட்கள் சேவைகள் மீதான செலவினத்தில் சம்பளங்களும் கூலிகளும் என்பதே பிரதான இடத்தை வகிப்பதாகும்.
2. நடைமுறை மாற்றலில் முறையே விவசாய உள்ளீடுகளையும் ஓய்வூதியம் , சமுர்த்திக் கொடுப்பனவுகள் பிரதான இடத்தை வகிக்கின்றன.
3. நடைமுறைச் செலவினத்தில் தேசிய கடன்வட்டி இரண்டாம் இடத்தில் உள்ளது கவனிக்க வேண்டியதாகும்.