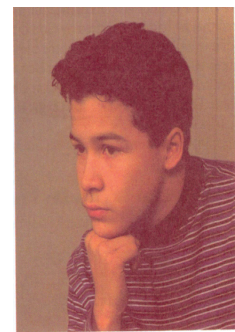
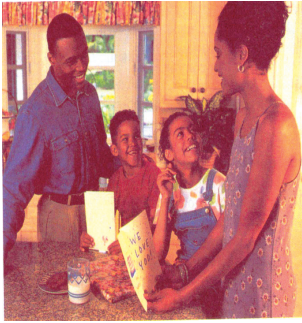




AEYEO OE'EDE' EI'CI EEE' I OOEI AE'EO'



AND AE'OE'EE' AEE OEI OUM OAEYEE' AEE OIAEEO OIAEEOOEOTA 1 CI EEU AEUYED: I OOE'OEI TA ARO TO'CEI EI AEEEU AEU EAAE: I AEU; EDEI AEY' IC-% EAAO 1 UE'U'AA'CEE OBI EA' AE'AEYED? AEA YE CEAECE'CC' IC-% EEOOE'Y' IC-% I %EEOE; AEA YE IA'ON'YM CUOE' 1 OAYEA' AO' OACEE'CC-% AND I %DDE? A'YOE'U IC-% OEU' AND AE'YEO'IA AE'AO'I CI AE'D: I EA'EU; AEEEU' OEI OA' OOEUYEOAYEO' OEEAEEA EE-%AU' ENIAEI YE EAAE: I E-%AE' AXED'OE'U MU' CE'AD AEI AEA'E.

AEE I %D'YEE
 1 E-%AO'OE'CC-% I %EIAEOOE-% AND EU' E' CE'AE TOU'YE:
 AND EU' E' CE'CE' OCA?
 1 TAO இதற்கு %A CETUA?

AE'EEU' 1 O-%E-%' OAA' EAAEE?

AE'Y'E EEE OI EYEOAY EE-%EYEOOCCU'EA I OE'E EE-%EA AEE OE'OE'EE'AOUM'OI EA.

ΑΒΝΥΕΟΘΕΑ ΟΕΙΕΟ Ι ΟΕΤΤΕΨΕΨΕΨΕΨΕ ΨΑΕΑ Ι ΟΟΕΙΛΕΟΝΥΕΟ ΟΙΥΕΙΙΨΑΨΑ.

- ο ΕΙΔΕΙ ΨΕ - ΨΕΑ ΟΕΙ ΕΟΨ ΤΨ×ΕΥ:
- ο Ψ×ΕΨΨΟΕΥ - ΨΕΑ ΟΕΙ ΕΟ ΟΥΕΕ ΤΨ÷ΟΨΟΑΕΥ:
- ο ΑΨΨΕΟΥ - ΨΕΑ ΟΕΙ ΕΟ ΑΨΨΕ ΤΨ÷ΟΨΟΑΕΥΕ, ΨΕΑ ΑΒΝΥΕΟΘΕΑ ΕΨ÷ΕΕΙ ΕΥ:

"ΕΑΕΕ, ΕΑΑ, ΕΥΑ Ι ΟΜΕΟ ΤΨΑΟΕΥ ΕΙΔΕΙ ΨΕΑΕ ΤΑΕΙ ΝΥΕΟ:
 ΑΕΑ ΑΝΥΕΟΨΕΑΕ ΑΨΨΕΟΑΨΨ ΑΨΕΟΑΕ Ι ΟΨΨΕΟΕ
 ΑΕΙΨΨΨΕΨΑ ΑΨΨΝΥΕΟ"

ΑΒΝΥΕ ΕΙΔΕΙ ΨΕ Ι ΟΨΨΕΟ Ι ΕΨΨΕΟΕΕΕΟ ΟΨ ΟΨΕ Ι ΟΨΕ ΕΕΨ ΨΕΟΑΕΕ:
 ΕΙΔΕΙ ΨΕ ΟΑΨΕ ΨΕΟΕΙ ΟΨΑ ΨΨΨΕΑΕ: ΕΨ ΨΨΕ Ι Ε Ι ΟΟΜΕΟ ΟΑΨΕΕ ΑΨ Ι ΨΨΨΕ?
 ΜΨΟΕΟ ΨΕΨΟΑΨΑ ΤΨΑΟΕΥ ΕΥ Ψ ΨΑΨΨΟΕ ΕΙΔΕΙ ΨΕΟ ΟΨ ΝΥΕΑ ΕΨΨΑ ΨΕΨΕΑΕ:

1. ΕΙΔΕΙ ΨΕ ΟΨ ΨΑΕ ΑΕΕ ΤΨ×Ε ΟΟΝΥΕΟ:
 - ΤΟΑΕ ΨΕΟΕΕΥΨΔΑΕ ΟΨ ΕΕΥ ΤΨ÷Υ:
 - ΟΟΥΕΨ ΨΕΨΨΕΟΨΕΕ ΕΑΨΨΨ ΤΨ÷Υ:
 - ΨΕΨΨΕΟΑΕΨΕΥ:
 - ΑΒΝΥΕΟΨΑ ΑΨΨΟΨΕΨΕΥ:
 - ΕΥΑ Ι ΟΨΑ Ι ΨΑΨΕΨΕΨΕΥ:
 - ΕΨΨΨΕΨΑΨ Ι ΝΥΕΕΕΟΨΕΨΕΥ:
 - ΑΒΝΥΕΟΨΑ ΑΨΨΕΟΕΨΨ ΨΨΕ ΤΨ×ΕΥ:



ΕΙΔΕΙ ΨΕΨΑ ΜΨΕΟΘΕΕ Ι ΑΨΕΨΨ Ι ΨΨΕ ΕΕΕΕΟ ΨΕΨΨΨΨ ΨΑΨΕ.
 Ι ΕΑΨ, ΕΨΨΕ ΕΨΨΕ ΕΙΔΕΙ ΨΕΨ ΤΨ÷ ΕΑΑΕ.

ΑΨΨΑΨΕΥ ΕΙΔΕΙ ΨΕΨ ΤΨ÷ΕΨΑΨΕ ΨΕΨΑΨΨΨ ΑΨΨΨΨΨΨ ΨΑΨΕ ΟΑΨΕΕ ΑΨ
 Ι ΨΨΨΨΨΨΨ? Ι ΟΟΕ× ΑΨΨΨΨΨΨ ΨΑΨΕΑΨΨΨΨΨΨ:

- ΟΨΟΕΟΕΕΨΨΕΕΕ ΕΕ ΑΨΕΟΕ ΕΨΨΕΕ ΤΟΑΨΟΨΕΟ:
- ΕΙΔΕΙ ΨΕΨ ΤΨ×ΟΕΨΕ Ι ΑΨΕΕΕΨΨΨΨΨ:
- ΕΨΨΨΕΨΑΨΨΨΨΨ ΨΨΨΨΨΨΨ, Ι ΟΨ ΟΨΕΙ Ο ΟΨΕΙ ΨΨΨΨΨ:

2. ΤΨΕΟΑΨΨΕΟΥ

ΤΨΕΟΑΨΨΕΟΥ ΟΨΕΕΙΤΑ ΨΨΕΟΑΨ ΑΨΑΨΑΨ ΨΨΕ:

 - ΑΨΕ ΑΨΨΨΨΨΑΨΑΨ ΨΑΨΕ Ι ΕΨΑΨ ΑΨ Ο ΑΨΨΨΨΨ?
 - ΑΨΕ Ι ΑΨΨΨΑΨ ΨΑΨΕ ΤΨΨΑΨ ΑΨ ΟΨ Ψ ΟΑΨΨΨΨΨ ΨΑΨΨ ΑΨΨΨΨΨ ΨΨΨΨΨ ΨΑΨΕ?
 - ΑΨΨ ΨΑΨΕ Ι ΕΨΑΨ ΑΨ ΟΨ ΨΨΨΨΨ ΨΨΨ ΨΨ ΨΨ ΨΑΨ?

ΑΕΕ° ΘΑΰΕΑ Ι ΕΟΑΕ ΑΥ ΟΥ Ο ΕΙΤΕ Ε ΕΑΙ ΟΟ ΟΨΙ ΟΕΕΨΤΕΥ; ΟΕΕΙΤΑ
 Ι ΑΨΕ° ΑΨΟΕ° ΟΟΟΟΨΙΨ×Ε° ΘΑΰΕΑ Ι ΕΟΑΕ ΟΔΕΕΨ° ΙΨΟΨ ΨΕΟ Ι ΑΨΕΨΑΙ Α°
 ΕΑΙ ΟΟΨΙ ΕΕ ΑΨΥΕ Ι ΟΨΨΤΟΕΙ ΘΑΰΕΑ Ι ΕΟΑΕ ΑΥ ΟΟΑΕΑ ΟΨ ΟΑΕΟΨΨΝΨΕΟ
 ΑΕΑΟΨΙ ΕΕΟΕ°

- ΑΕΑΕΟΟΕ° ΕΔΕΥ Ε°
- ΨΟΨΟΑΟΕΑ ΟΨ ΕΕΑΨ° ΟΨ ΑΨ° ΑΥ ΟΟΑΕΕΥ°
- ΟΟΨ ΟΨ ΨΨΨΟΑΕΑ ΔΑΨ ΑΑΟΨ° ΟΨ ΑΨ° ΑΥ ΟΟΑΕΕΥ°
- ΕΕΟΕΕΕ, ΕΟΑΕΟ° ΟΨ ΑΨ° ΑΥ ΟΟΑΕΕΥ°
- ΨΕΕΥΑΨΕΕΨ° ΕΑΕΑΔΕ° ΙΨΨΑΨ ΑΥ ΟΟΕΕΥ°

ΨΕΙ ΑΟΑΨΕΑ° Ι ΤΑΟ ΕΑ° ΟΨ ΟΨΕΟΙ Α° Ι ×ΕΨ° ΟΕΟΥ ΕΟ ΑΨΨΕΟ° Ι ΟΔΑΕΟΨΨΕΕΨ°
 ΟΨ ΟΨΕΟΨ° ΨΕΕΨΨΕΟΑ° ΑΨ ΟΕΨΨΕΕ Ι ΟΨΨΕΟΑΨ ΑΨΨΕΟΨΑΕΨ° Ι ΟΕΕΕΟ° "ΑΕΑ°
 ΑΨΨΕΟ Ι ΑΨ ΤΑΑΕΨΨΕΨ ΑΨΨΕΟΕ° ΘΟΟΘ° ΘΟΟΕΘ Ι ΑΨ ΤΑΑΨΨΕΟ" ΟΑΨΕΕΑΕ°
 ΑΨΨΕΟΕΨ ΕΑΨ ΨΨΨΕ° Ι ΟΟ° Α×ΕΨΑΕ ΟΨΑΨΨΑΕΟ°

Ι ΨΨΕΕ ΟΨ ΕΕ, Ι ΕΕΨΨΨΕ° ΕΕ° ΟΨ ΟΨΕΟΑΨ Ι ΟΕΕ,
 "Ι ΕΑΟΟΕ° Ι ΕΕ ΟΕΨΨ ΑΨΨΨΕΟ° ΟΨΑΨΨ, Ι Ε ΑΨΨΕΟΑΨΕΑΨ°
 ΕΑΑΟΨΨΨΙ Ε° ΟΑ° ΟΔΕ°"
 Ι ΟΟΥΨΤΕ ΑΨΨΨΕΕ ΟΨ ΕΕ,
 "Ι ΕΑΟΟΕ° Ι ΕΕ ΟΕΨΨΨ ΨΟΑΨΨΕΟ° ΟΨΑΨΨ, Ι Ε ΨΕΑ ΑΨΕΑ
 ΑΨΨΑΨΕΑΨΕΑ ΟΑ° Ι ΟΕΕΕ° Ι Ε ΨΕΟΕΑΨΨΨΑΨ× ΑΨΨΕΟΑΨΕΑΨΕΟΕ°
 ΟΨΨΨΕΑΨΕΑΨΕΟ° ΟΑΨΨΨΙ Ε° Ι ΕΕ ΟΑ° ΑΕΑΟΕΑΨ ΤΟΑΨΨΕΟ°"
 (ΑΨΨΕΟΕΨ ΕΑΨΨΨ)

ΑΨΥΕ ΕΟΥ ΕΕΨΨΨΑ° ΑΑΔΕΨΕΨ ΑΕ ΟΨ Ψ ΑΕΕΨΨΕΟ° ΤΟΑΨΕΟ° Ι ΟΟΕ ΕΟΥ ΕΕΨΨΨΑ°
 ΟΨ ΟΨΕΟ° Ι ΑΨΨΑ ΘΑΨ× Α Ψ×ΕΨ° Ι ΟΕΟΥ ΕΟ ΑΕΑΟ° ΟΕ° ΕΑΕΕΑ ΑΨΨΕΟΕΨ ΕΑΨ°
 ΕΨΨΨΨΑΕ ΑΕΨΨΨΨΕΟ°

ΤΕΟΑΨΨΕΟΕΨ ΟΑΨΕ ΑΑΨ ΤΟΥΕΕΟΕΕΑΨ°

ΑΕΑΨ Ι ΕΑ° ΑΨΕΕΕΨ ΤΕΟΑΨΕ?

Ι ΤΑΟ Ι ×ΕΨ° Ι ΟΕΟΥ ΟΨΨΨΕΕ ΕΕ° ΕΑΕΕΑΨ ΑΑΨ ΨΨΨΕΟ° ΟΑΨΟ, ΕΨΟΨΑΕ
 ΑΨΨΕΟΕΨ ΟΑΨ ΨΨΑΨΨΨΨΙ Ε° Ι ΕΨΕΨ, Ι ΨΨΕΕ° Ι ΟΔΕΕ° ΑΨΨΕΟΕΨ ΑΕΑΨΨΕ.

ΑΨ° Ι ΕΕΨΨΨΨΕ° ΟΑΨΕΕΕΨ ΨΕΨΨΕΟΕ°
 - ΑΨΨΕΟΕΨ Ι ΕΨΟΑΨΨ° Ι ΟΨΨΨΨΙ Ε° Ι ΕΨ° ΑΨΨΑΕ°
 - ΑΨΨΕΟΕΨΑΨ ΑΨΥΕ ΕΑΕΑΨΨΨΑΕ ΨΨΨΑΨΕΨΨΨΑΨΕΟ°
 - ΑΨΕ° ΑΨΨΕΟΕΨ ΕΑΨ ΤΨ×ΑΨΨΕΟΨΕΨΨΕ Ι ΤΑΟΨΑ° ΑΨ ΕΨΨ ΤΨ×ΑΨΨΕΟΨΕΨΨΕ°
 - ΑΨΨΕΟΕΨΑΨ ΑΨΕ° Ι ΤΑΟΨΑ° ΕΟΥ ΕΕΕΑΨ, ΑΑΨΨΨΑΨ ΑΕΑΟ° ΟΑΨΨΨΕ°
 - ΑΨΨΕΟΕΨΑΨ ΜΨΕ° Ι ΤΑΟΨΑ° Ι ΑΨΕ° ΕΑΨΕΕΕ° ΑΨΨΨΨΨΨΕ°
 - ΑΨΨΕΟΕΨ ΟΕΕΕ Ι ΕΨΟΑΨ ΑΨΕΨ ΕΑΨΨΨΟΨΑΨ, Ι ΑΨΨΟΨ°
 ΘΑΨΨΨΙ ΕΕΕ°
 - ΟΕΑΨΕΟ° ΤΟΑΨΕΕΨΑΨΨΕΨΨΨΨΨ ΟΨ ΟΨ ΑΨΨΑΨΕΨΨΕΟ° ΑΨΨΕΟΕΨ
 ΟΕΕΕ Ι ΕΨΨΨΨΕ.

ἌΕΕΕΥ° 1 0÷Ε÷0° ΤΟΑΨ ἘΑΑΕΕ?

- 1 ΤΑΟΙ Α° ΑΥ Ο ΑΥ ΞΕ÷ΨΕΑΕ ΤΟΑΨ 1 000° ΤΟΑΨ ΕΟΕ° ΕΟΑ.
- 1 ΤΑΟ0° 1 ×ΕΠ 1 0ΕΟΥ ΕΟ ΑΕΕ° 000Ε× 1 ΕΙ ΨΕΨΑΨ ÷ΕΕ°
- 1 ΤΑΟ 0ΕΕ 0ΕΕ ΑΥ 0ΕΑ 1 0ΕΕΕ0°

“ΟΑΕ 0ΕΕ ΑΥΕΕΑΕΑ ΑΥΟ. 0ΑΕ 1 0ΕΕΕ° ΑΥΕΕΑΕΑ
 ΞΕΑΕ° 0ΑΕ 0ΕΕΕΑ ΑΥΙ 0ΑΕ 1 0ΕΕΕΕΕΑ° ΑΕΑΨΕΟ° 0ΑΨΑΕΙ
 1 ΕΥΑΕΔΨΨΟ° ΑΕΑΕ° 1 00ΨΕΙ0ΕΙ 1 ΕΥΑΕΔΨΨΑ°”
 (ΤΑΕ0Ε. 6:55-56)

3. Ἀ×ΕΨΨ0ΕΥ° 0ΑΨΑΕ° 1 00ΕΙ ΑΕ0Ε° ἈΕΕ 0ΕΙ Ε0 ΑΕ÷0ΨΙ ΕΕΕ°
 Ε0ΕΙ ΨΕΨΑΨΕΕ ΑΕΙ ΕΕ 1 00° ΕΥΑ 1 0ΜΕ0ΕΥ° ΤΨ×0ΕΕΥ° ΤΕΥΕ° Ἀ×ΕΨΨΙ ΕΕΨΨΙ ΑΕΕ.
 1 ΕΑΕΥ° ΑΕΨΕ0Ι Α° ΤΑ0ΨΕΑ ΤΕΙ 0Ψ 0÷ΨΙ ΑΕΕ. 000ΕΕ Ε000ΕΨΑΙ Α° Α00
 Ἀ÷0 Ἀ×ΕΨΨΙ ΕΕΨΨΙ ΑΕΕ. Ε000ΕΨΑΨ° 0Ι ΕΠΙ ΨΕΨΕ° 1 ΕΙ 0ΨΨΙ ΑΕΕ. Τ0ΕΥ0ΕΥΕ°
 Τ0ΑΥΕΥΕ° 0000ΕΕΨΕ° 0ΕΑ×ΨΕ0 ΑΕΕΕΥ° ΕΑΑΕ° Ἀ×ΕΨΨ0ΕΥΑ° ΜΥΕ° 0ΕΕ 0ΕΙ 0Υ
 1 1 ΑΕΕ ΕΕΕΕ0 ΨΕΨΕΨΨΙ 0ΕΑΕΥ° 1 ΕΕ 00ΕΕ÷ ΕΙ 1 ΤΨ÷×ΑΨ ΑΕ000ΕΕ°
 1 ΕΕΕ000ΕΨΑΨ° Ε0ΕΙ ΨΕΨΑΨΑ° Ἀ×ΕΨΨ0ΕΥΕ° 1 ΕΕΕ° ΤΕΙ 0ΑΕ Α÷ΨΕ0ΕΥ ΑΕ°
 1 0ΨΕΨΨΨΙ ΕΕ. 1 ΕΑΕΥ° 1 00ΕΙ ΑΕ0ΨΕ0Α° 00ΕΕΨΨΙ Τ00ΨΨΙ ΑΕΕ. 1 ΥΕΨΑ°
 Ε000ΕΨΑΨ° Α÷ΨΨΙ 1 0ΑΕ 0ΑΨΕΕ0ΑΨ ΕΙ 1 ΤΨ Ἀ×ΕΨΨ0ΕΥ° 1 0ΨΕΨΨΨΙ ΑΕΕ.
 0ΕΕΕ0Υ ΕΕΑ 1 Α0ΑΕΥ° 1 0ΨΕΨΨΨΙ 0ΕΑΕΥ° Ε000ΕΨΨΕ00 1 ΕΙ 0Ψ 0Ι ΕΕΨΕΙ 1 ΨΨΙ ΑΕΕ.

ἈΝΨΕ0ΑΨΕΕ° Τ Ε0ΑΕΕ?
 Ἀ×ΕΨΨ0ΕΥ° ΤΨ×0Ε÷ΨΕΕ° Τ ΕΕ0ΑΕΑ 0Ι ἈΝΨΕ0° 0Υ:
 - Α÷ΨΕΨΕΨΨΙ 1 0ΑΕ.
 - 0000ΕΕΕ Τ00ΨΨΙ ΕΕΥ°
 - 1 00° 0ΕΙ 0Υ 1 0ΕΕΥ°
 - 1 ΕΕΨ° ΤΨ÷×ΑΨ ΑΕ000Ε÷ΨΕΑ 00ΨΨΕ°
 - 1 ΕΑ° ΑΨ ΕΕΑΕΑ ΑΕΨΕ0Α° 0Ι 0ΕΑ 0ΕΑ× ΨΕ00Ε÷ΨΕ
 1 ΑΕΕΕΨΕΕΥ°

Ἀ×ΕΨΨ0ΕΥΑ° ΕΨΕΨΑΕΕ0Ε° 0ΕΑΨΕ ΑΨΕΙ 0 Ε00ΕΕΕΥΕΨΕΥΕΥ° 1 ΨΨΥΑΕ°
 Τ0ΑΕΥΕΑΕ° 1 ΕΑΜΥΕ° 0ΥΕΕ ΤΨ×0ΕΕΨΨΕΥ° Ε00ΕΕΥΕΨΕΥΕΥ° 1 ΨΨΥΑΕ° Τ0ΑΨΨΙ Ε°
 0000° 1 Ε÷ΕΨΕΕΑΨΕΥ° ΕΕΕΕ0° 3 1 000° ΑΥΕΑ ἈΔΨ ΤΟΥ ἈΑΕΨ÷ΨΕ° Α÷ΨΨΙ ΑΨΑ÷Ε.

0ΑΕ 1 ÷ΔΨΨΕ...

1 Ε÷Α00 0ΑΨΨΙ Ε° ΨΕΨ Τ000ΥΕΕΨΑΕΨΕ0° ΤΟΥΕ° ΨΕΕΕΑ ΑΥΙ ΨΕΕΑΨΕ
 0ΨΨΙ ΥΕΕ° 1 ΕΑ0ΨΨ 0ΑΨΑΨΑΨΕΥ° ΤΕΨΑΨΕΕ° (ΑΕΑΕ), ΕΑ0Ε° 1 Ε÷ΨΕ ΑΥΙ.
 1 ΝΨΕ ΤΨΕΕ° ΨΑΥΕΕΥ° ΕΕΥ, ΕΕΙ ΑΕ0, ἈΔ0Ψ 000 0ΑΨ0÷Ε÷0° 0ΑΕΨΨΕ ΤΑ0Ψ ΕΨ 1 0÷Ε÷
 0ΕΙ 0ΨΑ° Τ00Ψ0× 0ΑΕ0ΨΨΨΕ0ΑΨΕ 0ΕΕΨΑΨΕΥΕΕ° 1 ΨΨΑΥΕΕΨΑΨΕ ΑΨΥ° 1 ΑΨΨΕ 0ΕΙ 0
 1 0ΥΕΨΑΕ° 0ΕΑΨΕΥΑΨ° Ε0ΕΕ0ΑΨΕ ΤΟΥΙ Ε° 0ΑΨΕ ΑΕΑΨΕ° ΤΕ0ΑΕΙ?

ΨΨΨ 0ΑΨΨΙ Ε° Ε0ΕΙ ΨΕΨΑΨΥΕ° Ε000ΕΨΑΨ° 1 ΝΨΕΕ00ΕΕΕΨ° ΤΨ×00° 1 ΑΨΨΕ
 ΑΨΙ Ε° ΤΨ×0Ε÷ΨΕΑ 1 ΑΨΨΑ Α÷ΨΕ0ΕΥ ΤΨ÷ΤΟΥΙ Ε° 0ΕΙ 0ΨΑ° ΨΥ0× 0ΑΕ0ΨΨΨΕ0Ψ°
 ΕΑΨΕΑ0ΨΕ0° 0÷ΨΙ ΕΨΨΕ, ΑΨΥΕΥΕ° Α00ΕΕΥΕ° ΑΕΕ° Ε0000Α×ΑΨ÷ΕΕ° 1 00Ε×
 Ε0000Α÷Ψ 0ΑΕ0ΨΨΕΨΥΔΑΕ 0Ι ΕΨ0Ε÷ΨΕ ΨΕ00ΨΕ0ΕΑΕΕ° ΕΨ Ε° ΤΨ×0Ε÷ΨΕ Ἀ×ΕΨΨ0ΕΥΕ°
 0÷ΨΙ ΕΕΨΨΨΨΙ 00Ε. 1 Ε÷ΨΥΨΕΨΑΨΕ° Α00Ε00Ε° Ε00ΕΥΕΕ° ΤΕ0ΑΨΕΨΨΨΨΙ 00Ε.
 ΤΑΕΑΨ0ΕΕΕΥΨ° ΤΨ×0ΕΑΨΕΥ° 1 Ε÷Α00Α° Ε000ΑΨΕΥ° ΨΨΨΑΨΕ00Ε÷ΨΕΕ° 0÷ΨΙ Ε° ΕΕΨ ΑΕ0
 Τ0Α× ΕΑΨΑΨΕΨΨΕ ΨΑΥΕ° ΤΟΥ0Ε÷ΨΕΨΑΨΕΕ° ΕΨ Ε° ΑΨΨΨΑΨΑ÷Ε.