



தமிழக அரசாங்கம்
கல்வி அமைச்சு
Ministry of Education

G. C. E. Ordinary Level | க.பொ.த. சாதாரண தரம் | 2023 (2024)

අනුභූරු ප්‍රශ්න පත්‍රය

Model Paper

மாதிரி வினாத்தாள்

Geography

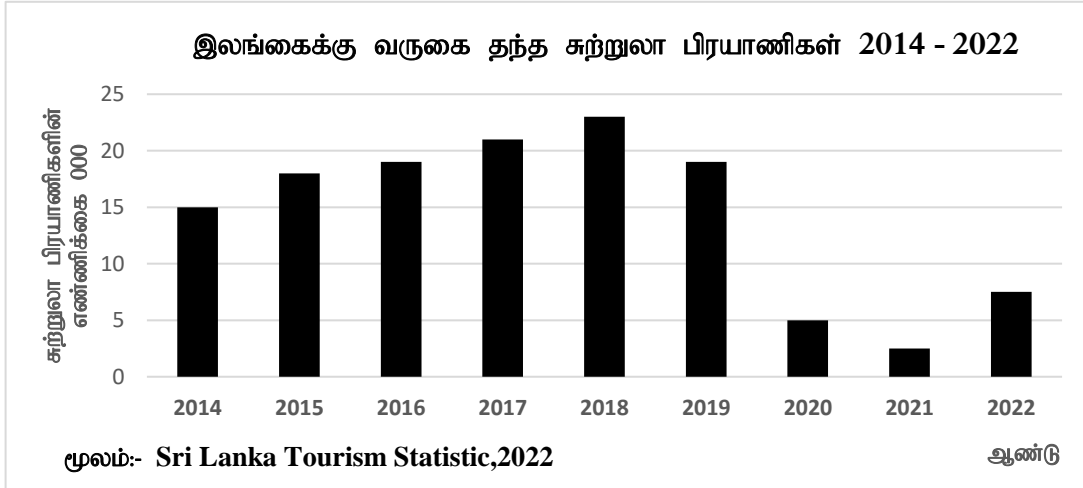
புவியியல்

භූගෝල විද්‍යාව



Question Paper - I, II | வினாப்பத்திரம் - I, II

- கீழே தரப்பட்டுள்ள வரைபினை பயன்படுத்தி 16 தொடக்கம் 19 வரையுள்ள வினாக்களுக்கு விடை தருக.
- 2014- 2022 வரையான காலப்பகுதியில் இலங்கைக்கு வருகை தந்த சுற்றுலா பிரயாணிகளின் எண்ணிக்கை தொடர்பான வரைபு கீழே தரப்பட்டுள்ளது.



16. இலங்கைக்கு அதிகமான சுற்றுலா பிரயாணிகள் வருகை தந்த ஆண்டு..... ஆகும்..
17. இலங்கைக்கு குறைவான சுற்றுலா பிரயாணிகள் வருகை தந்த ஆண்டு.....ஆகும்.
18. 2019 ஆம் ஆண்டின் பின்னர் இலங்கைக்கு வருகை தந்த சுற்றுலா பிரயாணிகளின் எண்ணிக்கை.....ஆகும்.
- 19.....மற்றும்..... ஆண்டுகளில் இலங்கைக்கு சமமான அளவு சுற்றுலா பிரயாணிகள் வருகை தந்துள்ளனர்.

- 20 – 25 வரையுள்ள வினாக்களில் 'அ' இ 'ஆ' மற்றும் "ஆ" என இரண்டு நிரல்கள் தரப்பட்டுள்ளன. 'அ' நிரலிலுள்ள தகவல்களின் ஒழுங்கேற்பு 'ஆ' நிரலிலுள்ள தகவல்கள் ஒழுங்குப்படுத்தப்பட்டுள்ளமையைக் காட்டும் சரியான விடைக்குரிய இலக்கத்தை எதிரேயுள்ள புள்ளிக்கோட்டின் மீது எழுதுக.

20. 'அ'

காடுகளின் வகை

1. இடைவெப்ப வலயக் காடுகள்
2. அயன மழைக்காடுகள்
3. ஊசியிலை காடுகள்

(1) ABC

(2) ACD

21.

'அ'

பிரதேசம்

1. நக்கீள்ஸ்
2. ரிட்டிகல
3. ஆனைவில்லு

(1) ABC

(2) ADC

22.

'அ'

இடர் வகை

1. புவிசரிதவியல் இடர்
2. காலநிலை இடர்
3. உயிரியல் இடர்

(1) BAD

(2) CDA

'ஆ'

பண்புகள்

- A. தெளிவான தட்டுக்கள் இல்லை
- B. ஊசி போன்ற இலைகள் கொண்ட தாவரங்கள்
- C. உயர் உயிர்வகைமை
- D. குறைந்த தாவர வளர்ச்சி

(3) BCA

(4) DBA

(.....)

'ஆ'

வன சீவராசி ஒதுக்குகள்

- A. தேசிய பூங்கா
- B. சரணாலயம்
- C. வன ஒதுக்கு
- D. கடும் பாதுகாப்பிற்குட்பட்ட ஒதுக்கு

(3) CAB

(4) CDB

(.....)

'ஆ'

அனர்த்தம்

- A. சுனாமி
- B. தொற்றுநோய்
- C. புவிநடுக்கம்
- D. வரட்சி

(3) CDB

(4) DAB

(.....)

23. 'அ' பண்புகள்
1. சாதாரண விமானங்கள் பிரயாணம் செய்யும்
2. சூரியனின் புற ஊதா கதிர்களை தடுக்கும்
3. குறைந்த வெப்பமுடையது.
- 'ஆ' வளிமண்டல படை
A. வெப்ப மண்டலம்
B. இடை மண்டலம்.
C. படை மண்டலம்
D. மாறன் மண்டலம்
- (1) DAC (2) DBA (3) DCA (4) DCB (.....)

24. 'அ' சமுத்திரம்
1. பசுபிக் சமுத்திரம்
2. இந்து சமுத்திரம்
3. அத்திலாந்திக் சமுத்திரம்
- 'ஆ' தீவுகள்
A. தஸ்மேனியா
B. தாய்வான்
C. சீசல்ஸ் தீவுகள்
D. கனேரிஸ் தீவுகள்
- (1) ABC (2) BCD (3) CBA (4) DCA (.....)

25. 'அ' மண் வகை
1. செம்பூரான் மண்
2. உவர் மற்றும் மணல் மண்
3. கபூக் கலந்த செம்மண்
- 'ஆ' பயிர்வகை
A. தேயிலை
B. தென்னை
C. இறப்பர்
D. கோப்பி
- (1) ABC (2) BCD (3) CBA (4) DCA (.....)

- 26 தொடக்கம் 36 வரையுள்ள ஒவ்வொரு வினாவிலும் தரப்பட்டுள்ள நான்கு விடைகளுள் சரியான/ மிகப்பொருத்தமான விடையைத் தெரிவு செய்து, அதனைக் குறித்து நிற்கும் இலக்கத்தை எதிரேயுள்ள புள்ளிக்கோட்டின் மீது எழுதுக.

26. ஆசியாவின் ஊழியச் செறிவு அதிகம் கொண்ட பயிர்ச்செய்கை.
(1) கோதுமை (2) இறப்பர் செய்கை
(2) தேயிலை செய்கை (4) நெற்பயிர்ச்செய்கை (.....)

27. இலங்கையில் மத்தியநில தேயிலை உற்பத்தி செய்யப்படும் மாவட்டம்
(1) மாத்தளை (2) நுவரெலியா
(3) கேகாலை (4) காலி (.....)

28. தற்போது மோட்டார் வாகன உற்பத்தியில் ஈடுபடும் முதல் பத்து நாடுகளுள் காணப்படும் தென்னமெரிக்க நாடு.
(1) கொலம்பியா (2) ஆஜெந்தீனா
(3) பிரேசில் (4) உருகுவே (.....)

29. உலகின் மிகப் பழையமான தேசப்படத்தினை உருவாக்கியவர்கள்,
(1) இந்தியர்கள் (2) மொசபத்தேமியர்கள்
(3) ஆபிரிக்கர்கள் (4) ஐரோப்பியர்கள் (.....)

30. இலங்கையின் அதிவேக நெடுஞ்சாலைகளுள் E4 நெடுஞ்சாலை குறிப்பது.
(1) மத்திய அதிவேக நெடுஞ்சாலை (2) கொழும்பு வெளிப்புற அதிவேக நெடுஞ்சாலை
(3) தெற்கு அதிவேக நெடுஞ்சாலை (4) கொழும்பு-கட்டுநாயக்க அதிவேக நெடுஞ்சாலை

31. புவியெப்பமடைதலில் செல்வாக்கு செலுத்தும் இயற்கை காரணிகளுள் ஒன்று,
(1) கால்நடை வளர்ப்பு (2) அணுவாயுத பரிசோதனைகள்
(3) சூரியப்புள்ளிகள் (4) கைத்தொழிலாக்கம் (.....)

32. மனித அபிவிருத்தி சுட்டெண்ணை அளவிடுவதற்கு பயன்படுத்தப்படும் பிரதான குறிக்காட்டிகளுள் ஒன்று.
 (1) பிறப்பில் ஆயுள் எதிர்பார்ப்பு (2) பிரசவ மரண வீதம்
 (3) சிசுமரணவீதம் (4) சனத்தொகை முதுமையடைதல் (.....)
33. செம்மஞ்சள் பொட்சோல் மண்ணின் விசேட பண்பாக கருதப்படுவது.
 (1) அம்பாறை, மட்டக்களப்பு போன்ற மாவட்டங்களில் அதிகம் பரவியுள்ளது.
 (2) மரக்கறி மற்றும் புல் செய்கைக்கு பொருத்தமானது.
 (3) நதிக்கரைகள், சமவெளிகளில் பரவி காணப்படும்
 (4) தாழ்நாட்டு ஈரவலயங்களில் பரவி காணப்படுகின்றன. (.....)
34. 2012 ஆம் ஆண்டு மத்திய வங்கி ஆண்டறிக்கையின் படி இலங்கைக்கு அதிக வருமானத்தை ஈட்டித்தந்த விவசாய பயிர்.
 (1) தென்னை (2) தேயிலை
 (3) சிறு ஏற்றுமதி பயிர்கள் (4) இறப்பர் (.....)
35. சேனாநாயக்க சமுத்திரம் எந்த நதிக்கு குறுக்காக அமைக்கப்பட்டுள்ளது.
 (1) வளவை கங்கை (2) குபுக்கன் ஓயா
 (3) கல் ஓயா (4) களனி கங்கை (.....)
36. 1:50000 இடவிளக்கப்படமொன்றில் மஞ்சள் நிறத்தில் காட்டப்படும் எல்லைகளை சரியாக காட்டும் விடை தொகுதி.
 (1) தேயிலை செய்கை மற்றும் பிறவீதிகள்
 (2) பிரதான வீதிகள் மற்றும் இறப்பர் செய்கை
 (3) வீட்டுத்தோட்டம் மற்றும் அணைக்கட்டு
 (4) பிறவீதிகள் மற்றும் வீட்டுத்தோட்டம் (.....)

• A,B,C,D ஆகியவற்றில் தரப்பட்டுள்ள ஒன்றுடனொன்று தொடர்புடைய தலைப்புக்களின் சோடிகளை நன்கு அவதானித்து 37 தொடக்கம் 40 வரையுள்ள வினாக்களுக்கு விடை தருக.

- A - 1. இறப்பு வீதம் B - 1. தரையுயர்ச்சி
 2. இயற்கை அதிகரிப்பு 2. வளிமண்டல அழுக்கம்
 C - 1. இரசாயன பசளை பயன்பாடு D - 1. எழுத்தறிவு வீதம்
 2. சூழல் மாசாக்கம் 2. சனத்தொகை மூப்படைதல்

37. முதலாவதன் வீழ்ச்சி இரண்டாவதன் அதிகரிப்பிற்கும், முதலாவதன் அதிகரிப்பு இரண்டாவதன் அதிகரிப்பிற்கும் காரணமான தலைப்பு சோடி.
 (1) A (2) B (3) C (4) D (.....)
38. முதலாவதன் அதிகரிப்பு இரண்டாவதன் வீழ்ச்சிக்கு காரணமாவதோடு மோசமான பாதிப்பை ஏற்படுத்தும் தலைப்பு சோடி.
 (1) A (2) B (3) C (4) D (.....)
39. முதலாவதன் வீழ்ச்சி இரண்டாவதன் அதிகரிப்பிற்கு காரணமான தலைப்பு சோடி.
 (1) A (2) B (3) C (4) D (.....)
40. மேற்குறிப்பிட்ட தலைப்பு சோடிகளுள் எவ்வித தொடர்புகளுமற்ற தலைப்பு சோடி.
 (1) A (2) B (3) C (4) D (.....)

(ஆ) உமக்கு தரப்பட்டுள்ள உலகப் புறவுருவப் படத்தினைக் கவனமாக அவதானித்து, கீழே தரப்பட்டுள்ள வினாக்களுக்கு விடை தருக. விடை எழுதுவதற்காக எழுதவதற்காக உலகப் புறவுருவ படத்தின் அருகே தரப்பட்டுள்ள நிரலைப் பயன்படுத்துக.

- தொடக்கம் (v) வரையுள்ள ஒவ்வொரு வினாவுக்கும் எதிரே மூன்று ஆங்கில எழுத்துக்கள் தரப்பட்டுள்ளன. சரியான விடையைக் குறிக்கும் எழுத்தைப் படத்திலிருந்து தெரிவுசெய்து படத்தின் அருகிலுள்ள நிரலில் ஒவ்வொரு வினா இலக்கத்துக்கும் எதிரேயுள்ள கூட்டினுள் எழுதுக.

- (i) பமீர் மேட்டு நிலம் - (S, T, U)
(ii) சக்ரமன்றோ நதி - (M, N, O)
(iii) கியூபா - (V, W, X)
(iv) அயர் ஏரி - (C, D, E)
(v) குஷ்நெட்ஸ் - (P, Q, R)

(5 புள்ளிகள்)

(இ) உமக்கு தரப்பட்டுள்ள இலங்கை புறவுருவப் படத்தினைக் கவனமாக அவதானித்து, கீழே தரப்பட்டுள்ள வினாக்களுக்கு விடை தருக. விடை எழுதுவதற்காக எழுதவதற்காக இலங்கை புறவுருவ படத்தின் அருகே தரப்பட்டுள்ள நிரலைப் பயன்படுத்துக.

- (i) தொடக்கம் (v) வரையுள்ள ஒவ்வொரு வினாவுக்கும் எதிரே மூன்று ஆங்கில எழுத்துக்கள் தரப்பட்டுள்ளன. சரியான விடையைக் குறிக்கும் எழுத்தைப் படத்திலிருந்து தெரிவுசெய்து படத்தின் அருகிலுள்ள நிரலில் ஒவ்வொரு வினா இலக்கத்துக்கும் எதிரேயுள்ள கூட்டினுள் எழுதுக

- (i) போம்புவலை நெல் ஆராய்ச்சு நிறுவனம்
(ii) போகலை சுரங்கம்
(iii) இலங்கையின் முதல் சூரியசக்தி கூடம்
(iv) துறைமுக நகரம்
(v) இறப்பர் செய்கைக்காக புதிதாக அடையாளம் காணப்பட்ட மாவட்டம்.

(G, H, I)

(A, B, C)

(D, E, F)

(O, P, Q)

(L, M, N)

(5 புள்ளிகள்)

பகுதி II

02. (i) வளிக் கோளத்தினை வரையறை செய்க. (2 புள்ளிகள்)
(ii) மாறன் மண்டலத்தின் சிறப்பான பண்புகள் மூன்றினை குறிப்பிடுக. (3 புள்ளிகள்)
(iii) (a) வளிக்கோளம் மாசடைவதற்கு காரணமான இரண்டு மனித நடவடிக்கைகளை குறிப்பிடுக. (2 புள்ளிகள்)
(b) மேற்கூறப்பட்ட மனித நடவடிக்கைகளினால் ஏற்படக்கூடிய பாதிப்புகளை குறைத்துக் கொள்வதற்காக மேற்கொள்ளக்கூடிய மூன்று நடவடிக்கைகளை முன்வைக்குக (3 புள்ளிகள்)
03. (i) உலகில் தேயிலையை உற்பத்தி செய்யும் ஆசியா அல்லாத இரு நாடுகளை பெயரிடுக. (2 புள்ளிகள்)
(ii) பெருந்தோட்ட பயிர்ச்செய்கையின் மூன்று விசேட பண்புகளை குறிப்பிடுக. (3 புள்ளிகள்)
(iii) (a) உலகில் தேயிலையை உற்பத்தி செய்யும் நாடுகள் தமது உற்பத்தியை அதிகரிப்பதற்காக மேற்கொள்ளக்கூடிய இரண்டு நடவடிக்கைகளை குறிப்பிடுக. (2 புள்ளிகள்)
(b) தேயிலை உற்பத்தியினால் இலங்கை பொருளாதாரத்திற்கு ஏற்படக்கூடிய மூன்று நன்மைகளை குறிப்பிடுக. (3 புள்ளிகள்)
04. (i) உலகின் சனத்தொகையில் அதிகமானோர் வாழும் இரு கண்டங்களை பெயரிடுக. (2 புள்ளிகள்)

வயது அடிப்படையிலான சனத்தொகை-2012

வயது பிரிவு	சதவீதம்%
சிறுவர் தங்கியிருப்போர்	25.8
ஊழியர் படை	62
முதியோர் தங்கியிருப்போர்	12.2

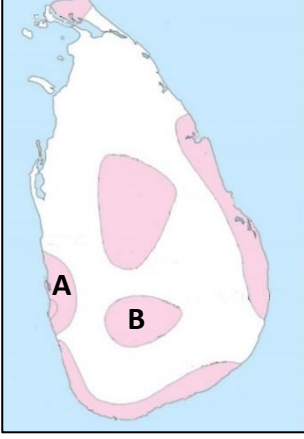
பால் அடிப்படையிலான சனத்தொகை-2012

பால்	சதவீதம் %
ஆண்	48.5
பெண்	51.5

- (ii) மேற்குறித்த 2012 சனத்தொகை தரவுகளின் அடிப்படையில் இலங்கையின் சனத்தொகை கட்டமைப்பில் அவதானிக்கக் கூடிய மூன்று பண்புகளை குறிப்பிடுக. (3 புள்ளிகள்)
(iii) இலங்கை சனத்தொகை மூப்படைதலால் ஏற்படக் கூடிய மூன்று பிரச்சினைகளை குறிப்பிட்டு, அவற்றுள் ஒன்றினை சுருக்கமாக விளக்குக. (5 புள்ளிகள்)

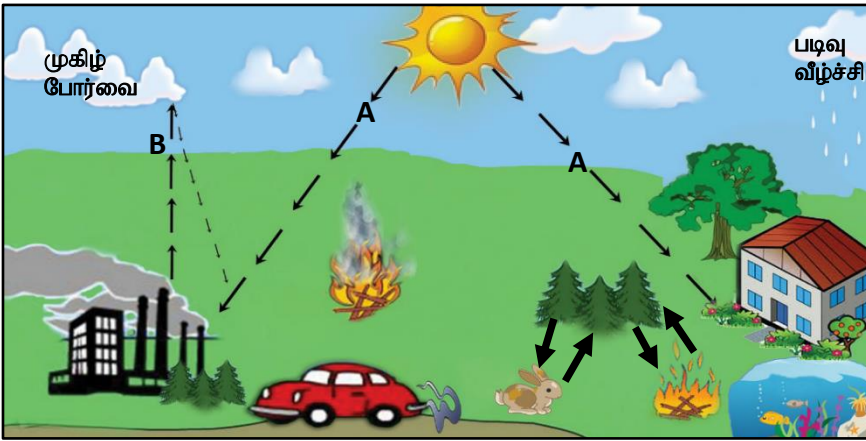
05. (i) 2008-2013 உலகின் இலத்திரனியல் கைத்தொழில் உற்பத்தி/வர்த்தகத்தில் முன்னணியில் திகழும் இரு நாடுகள் / வலயங்களை பெயரிடுக. (2 புள்ளிகள்)
- (ii) உலக இலத்திரனியல் கைத்தொழிலின் மூன்று விசேட பண்புகளை குறிப்பிடுக. (3 புள்ளிகள்)
- (iii) (a) இலத்திரனியல் உபகரணங்களை பயன்படுத்தும் போது ஏற்படக்கூடிய இரு பிரச்சினைகளை குறிப்பிடுக. (2 புள்ளிகள்)
- (b) இலங்கையின் இலத்திரனியல் கைத்தொழில் போக்குகள் இரண்டினை குறிப்பிட்டு, அவற்றுள் ஒன்றினை சுருக்கமாக விளக்குக. (5 புள்ளிகள்)

06.



- (i) வரைபடத்தில் A மற்றும் B எழுத்துக்களினால் காட்டப்பட்டுள்ள சுற்றுலா வலயங்களை பெயரிடுக. (2 புள்ளிகள்)
- (ii) இலங்கையின் சுற்றுலா கைத்தொழில் எதிர்நோக்கும் மூன்று சவால்களை குறிப்பிடுக. (3 புள்ளிகள்)
- (iii) இலங்கையின் சுற்றுலா கைத்தொழிலுடன் தொடர்புடைய அண்மைக்கால போக்குகள் மூன்றினை குறிப்பிட்டு, அவற்றுள் ஒன்றினை சுருக்கமாக விளக்குக. (5 புள்ளிகள்)

07. (i) பின்வரும் சமுத்திர பிரதேசங்களில் ஏற்படக்கூடிய சூறாவளிகளை பெயரிடுக.
- (a) வங்காள விரிகுடாவை அண்டிய இந்து சமுத்திரப்பகுதி.
- (b) வட அவுஸ்ரேலியாவின் வடமேற்கு கரையோரத்தை அண்டிய இந்து சமுத்திரப்பகுதி. (2 புள்ளிகள்)
- (ii) சூறாவளியினால் பௌதீக மற்றும் மானிட சூழலுக்கு ஏற்படக்கூடிய மூன்று பாதிப்புக்களை குறிப்பிடுக. (3 புள்ளிகள்)
- (iii) மேற்குறிப்பிட்ட அனர்த்தத்தினை எதிர்கொள்ள மேற்கொள்ளக்கூடிய மூன்று நடவடிக்கைகளை குறிப்பிட்டு அவற்றுள் ஒன்றினை விளக்குக. (5 புள்ளிகள்)
08. (i) படத்தில் A மற்றும் B என்பவற்றை பெயரிடுக. (2 புள்ளிகள்)



- (ii) புவிவெப்பமடைதலுக்கு காரணமான பச்சை வீட்டு வாயுக்கள் மூன்றினை பெயரிடுக (3 புள்ளிகள்)
- (iii) (a) புவிவெப்பமடைதலால் மானிட செயற்பாடுகளுக்கு ஏற்படக்கூடிய இரண்டு தாக்கங்களை குறிப்பிடுக. (2 புள்ளிகள்)
- (b) காலநிலை மாற்றத்தினால் ஏற்படும் விளைவுகளை இழிவளவாக்குவதற்காக மேற்கொள்ளக்கூடிய இரு நடவடிக்கைகளை குறிப்பிட்டு அவற்றுள் ஒன்றினை விளக்குக. (3 புள்ளிகள்)

புவியியல் II

Geography II

1. (அ)

I. -----

II. -----

III. -----

IV. -----

V. -----

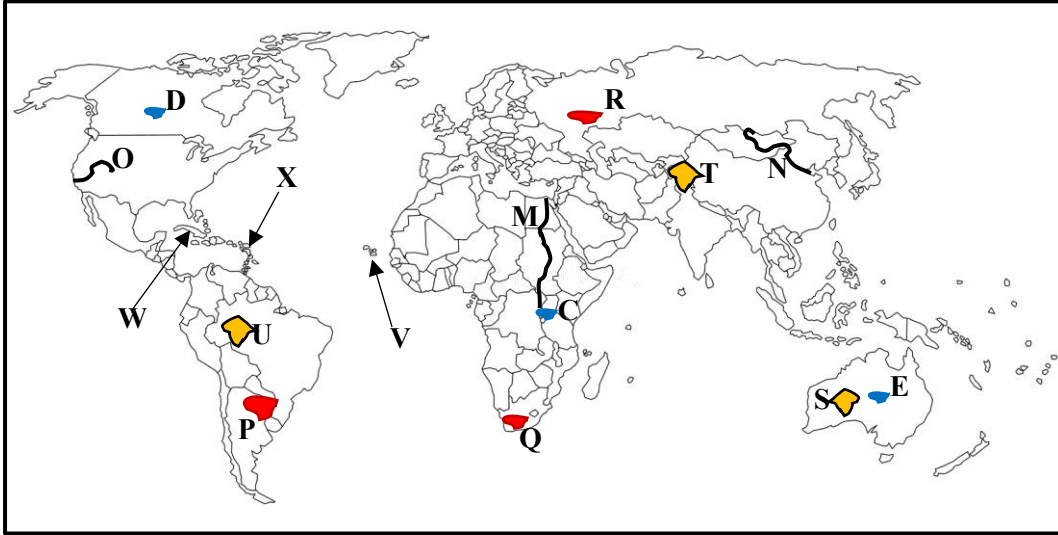
VI. -----

VII. -----

VIII. -----

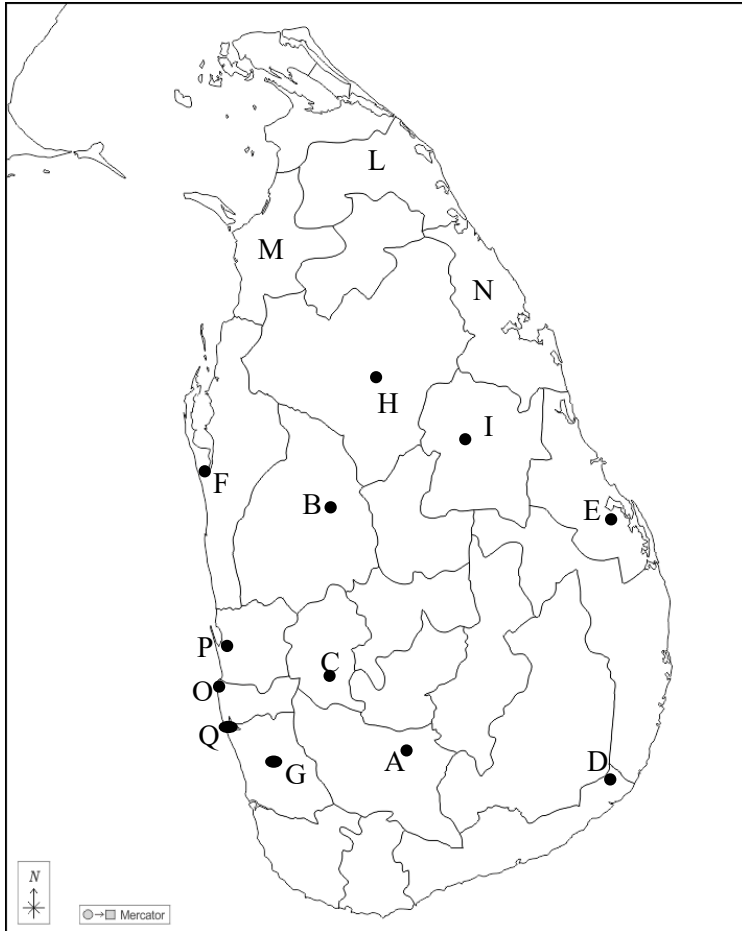
IX. -----

(ஆ)



- N ↑
- (i)
 - (ii)
 - (iii)
 - (iv)
 - (v)
-

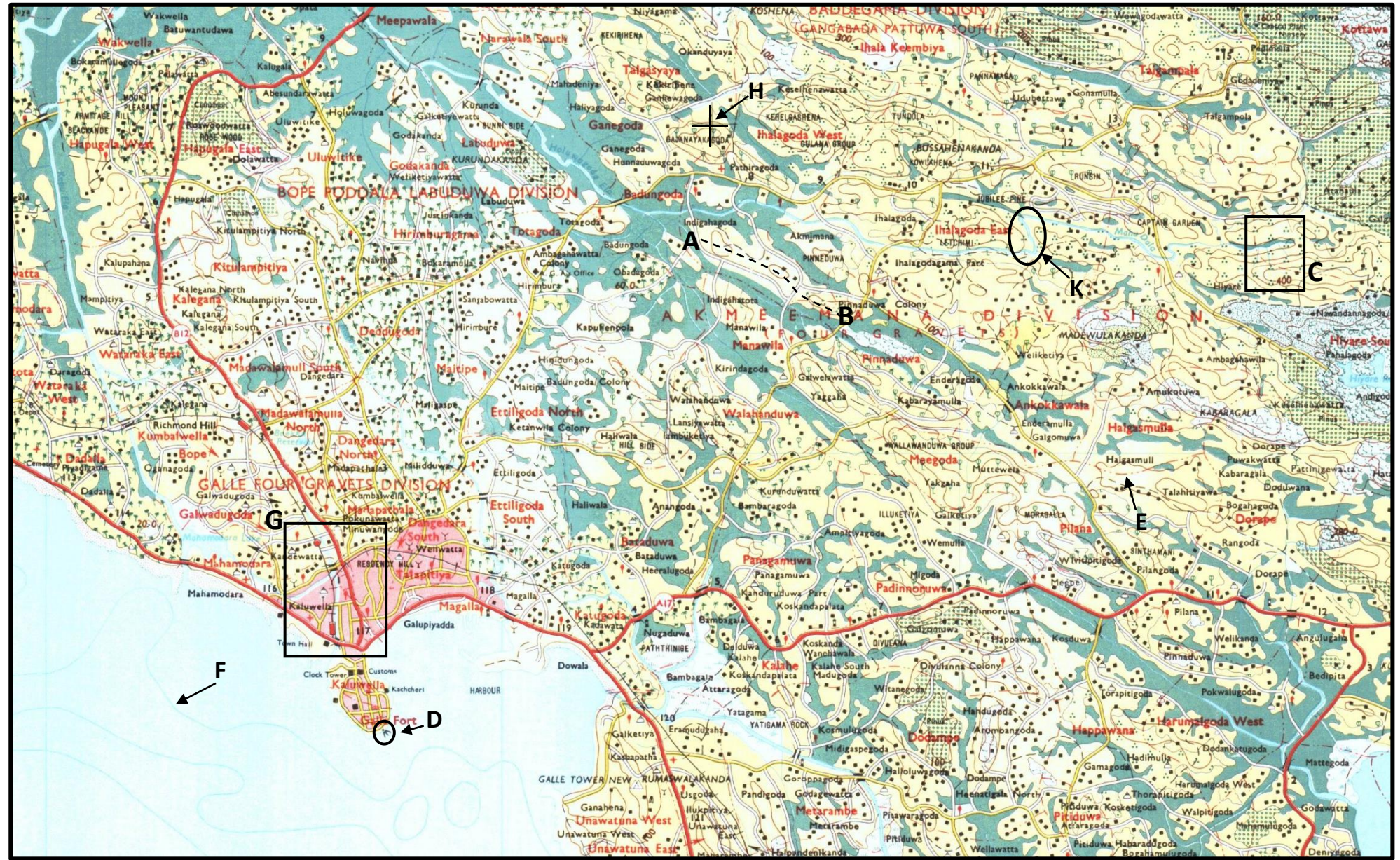
(இ)



- (i)
 - (ii)
 - (iii)
 - (iv)
 - (v)
-

கல்விப் பொதுத் தராதரப் பத்திர (சாதாரண தர)ப் பரீட்சை - மாதிரி வினாப்பத்திரம் - 2023 (2024)
புவியியல்

61 T II



1:50,000