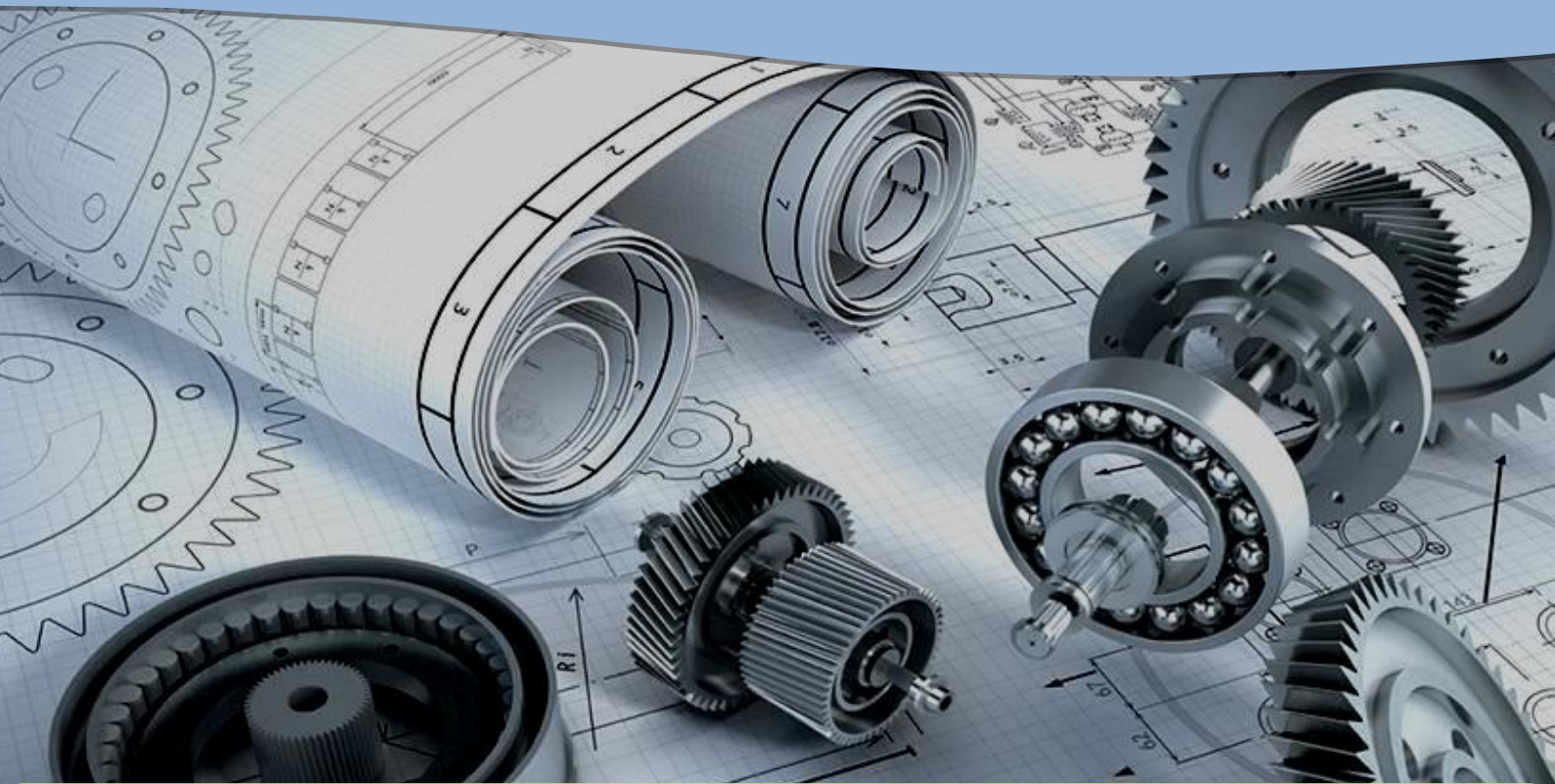
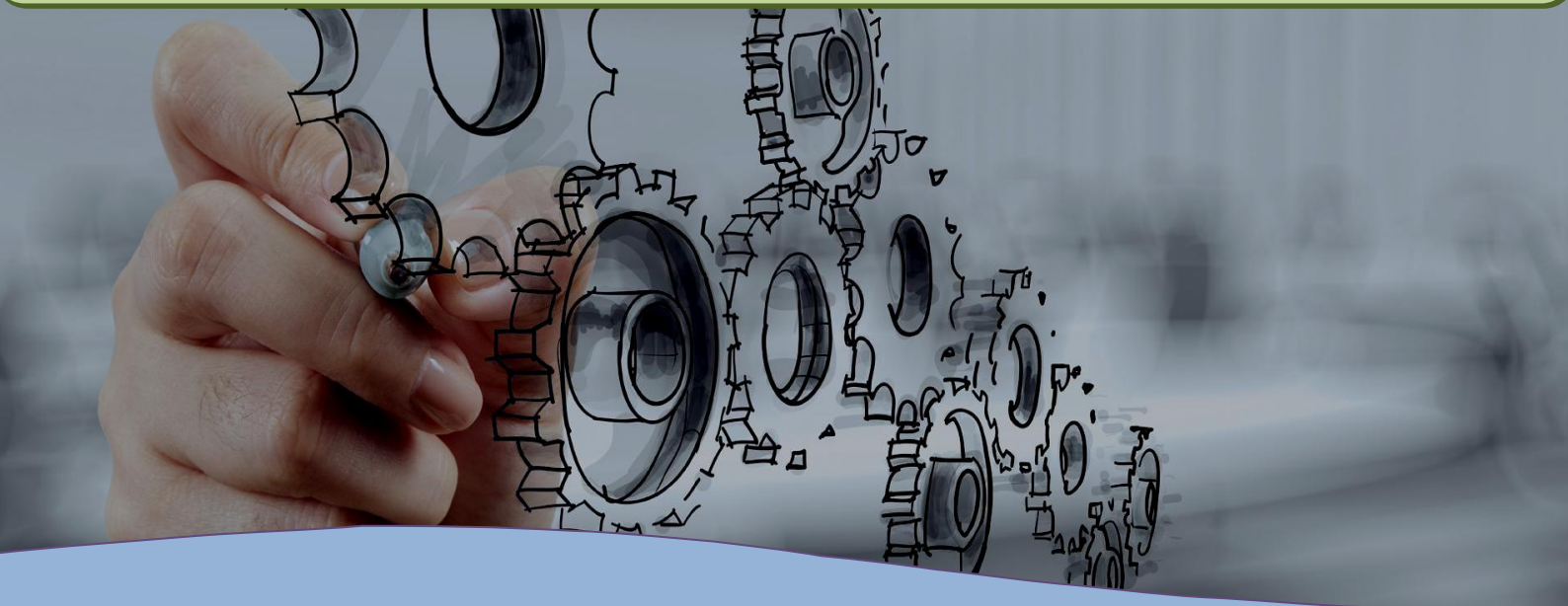


අ.පො.ස උසස් පෙළ



ඉංජිනේරු තාක්ෂණවේදය

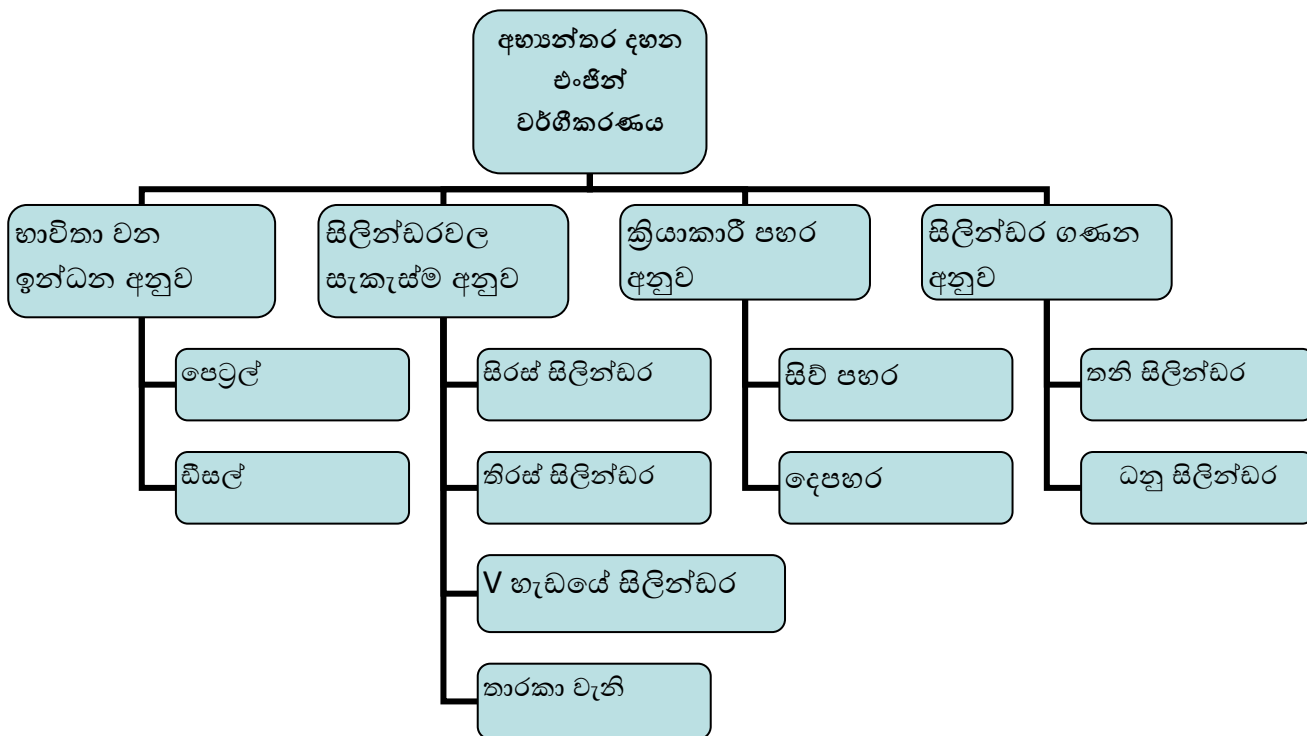


මෝටර් රථයක ප්‍රධාන අවයව

**පියවර 01**

**එංජින් වර්ගීකරණය කර ඇති ආකාරය**

- ඉන්ධන දහනය වන ස්ථානය අනුව
  - a. පිටස්තර දහනය
  - b. අභ්‍යන්තර දහනය
- අභ්‍යන්තර දහන එංජින් වර්ගීකරණය



**පාඩම ඉගෙනීමෙන් අත්කර ගත හැකි නිපුණතා**

- මෝටර් රථ එංජින් වර්ගීකරණය වී ඇති ආකාරය විමර්ශනය කරයි.

**එම නිපුණතා ප්‍රායෝගික ජීවිතයට වැදගත් වන ආකාරය**

- එංජිමක් නිර්මාණය වී ඇති ආකාරය පිළිබඳ අවබෝධයක් ලබා ගත හැකි වීම.

**එම නිපුණතා වලින් ලබා ගන්නා කුසලතාවන් ප්‍රායෝගික ජීවිතයේදී අනුගත කරගන්නා ආකාරය**

- නව ජව උත්පාදකයක් නිර්මාණය කිරීමට උත්සාහ කරයි.

**පියවර 02**

**පාඩමට අදාළ සිද්ධාන්ත**

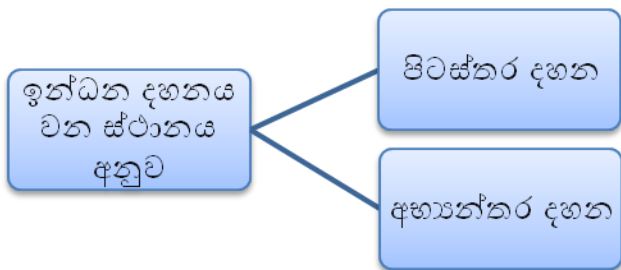
- එංජින් වර්ගීකරණය

**එම සිද්ධාන්ත ප්‍රායෝගික / ව්‍යවහාර ලෝකයේ යෙදෙන අවස්ථා**

- ව්‍යවහාර ලෝකයේ විවිධ එංජින් වර්ග භාවිතා වන බව ප්‍රායෝගිකව හඳුනා ගනී.
- එම සිද්ධාන්ත වලට අදාළව පාඩම සකස් කිරීම සිදු කර ගත යුතු ආකාරය විස්තර කරයි.

**පාඩම අන්තර්ගතය විස්තර කිරීම**

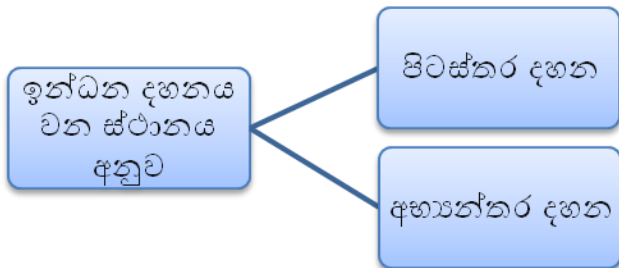
- එංජින් වර්ගීකරණය

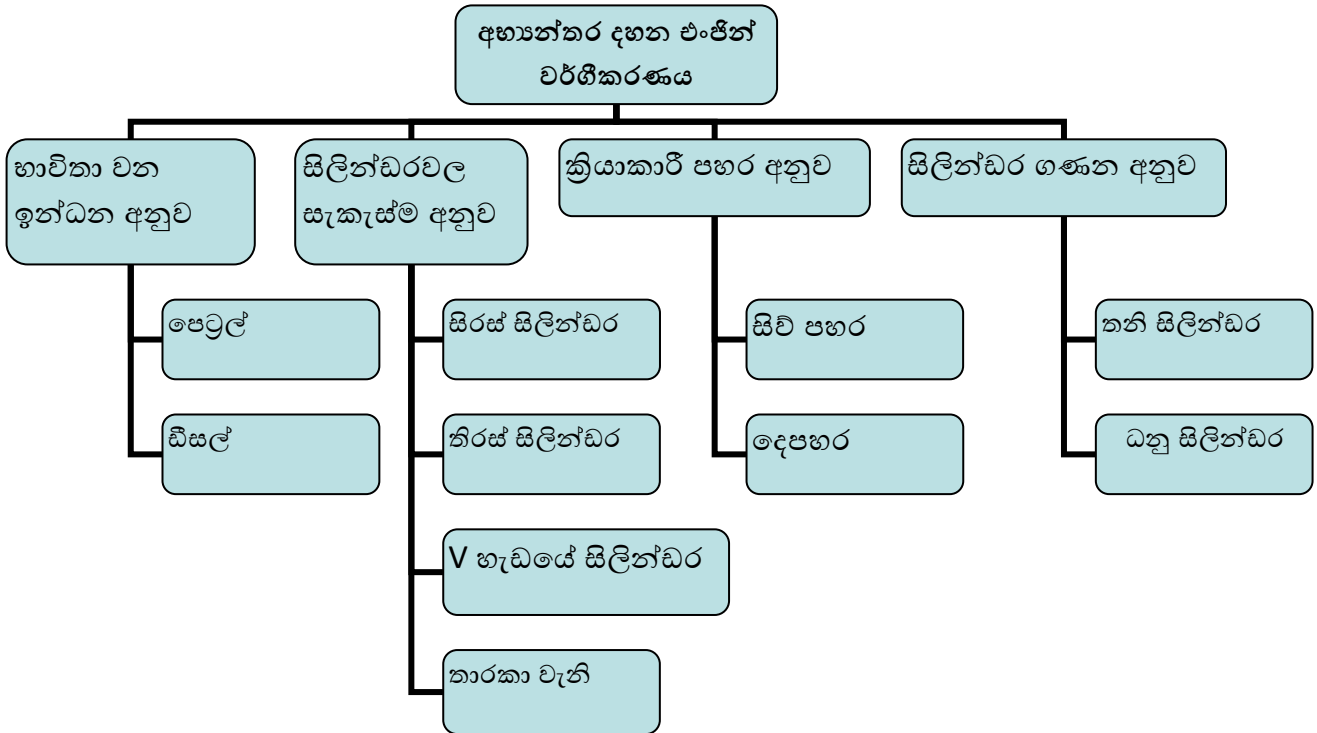


- අභ්‍යන්තර දහන එංජින් වර්ග කර ඇති ආකාරය විස්තර කරයි.

**පියවර 03**

**සාරාංශය**





**ඇගයීම**

- එංජින් වර්ගීකරණය කර ඇති ආකාරය පැහැදිලි කරන්න.

**පරිශීලනය කළ හැකි පොත්**

- M.D.L..ගුණරත්න මහතාගේ මෝටර් යාන්ත්‍රික විද්‍යාව