

10. පහත සඳහන් A හා B සංගීත බණ්ඩ පිළිබඳව නිවැරදි ප්‍රකාශය කුමක් ද?
 பின்வருவனவற்றுள் A, B இசைப்பெயர்ப்பு பற்றிய சரியான கூற்று எது?
 What is the correct statement regarding the following music extracts A and B?



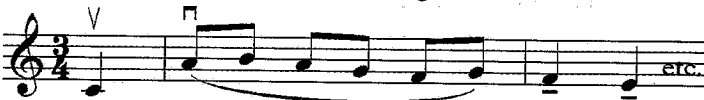
- (1) A is correct (2) B is correct (3) A and B are correct (4) A and B are incorrect
11. ඩී ෆ්ලැට් මේජර් ස්කේලයේ ඉන්ටරප්ටඩ් කේඩන්සයට අයත් නිවැරදි බේස් ස්වර වන්නේ මේවායින් කුමක් ද?
 பின்வருவனவற்றுள் D பிளட் மேஜர் ஸ்கேலில் இன்றறப்பட்ட கேடன்ஸ் இற்குரிய சரியான பேஸ் ஸ்வரம் எது?
 Which of these are the correct notes in the Bass for the Interrupted cadence in D flat major?
- (1) D^b - A^b (2) A - D^b (3) G^b - D^b (4) A^b - B^b
12. දී ඇති කෝඩයට අයත් රෝමන් අංකය කුමක් ද?
 தரப்பட்டுள்ள கோட் இற்கு உரிய உரோமன் இலக்கம் எது?
 What would be the Roman numerical for the given chord?
- (1) V^b (2) iib (3) III^b (4) V
13. දී ඇති සංගීත බණ්ඩය අවසන් වන්නේ පහත සඳහන් කේඩන්සයන් අතුරින් කුමකින් ද?
 தரப்பட்டுள்ள இசைப்பெயர்ப்பு பின்வரும் கேடன்ஸ்களில் எதில் முடிவடைகின்றது?
 Which of the following cadences ends the given extract?



- (1) Perfect cadence (2) Plagal cadence (3) Imperfect cadence (4) Interrupted cadence
14. දී ඇති ස්වරයේ සංඛ්‍යාතය වන්නේ මින් කුමක් ද?
 பின்வருவனவற்றுள் தரப்பட்டுள்ள ஸ்வரத்தின் அதிர்வெண் எது?
 What would be the frequency of the given note?
- (1) 440Hz (2) 256Hz (3) 220Hz (4) 128Hz
15. මබට මෙම සංගීත බණ්ඩය වාදනය කළ නොහැකි වන සංගීත භාණ්ඩය වන්නේ මේවායින් කවරක් ද?
 தரப்பட்டுள்ளவற்றுள் பின்வரும் இசைத் தொகுதியை உங்களால் இசைக்க முடியாத இசைக்கருவி எது?
 On which of these instruments would you **not** be able to play this tune?

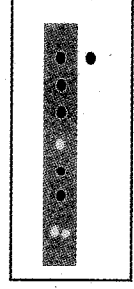


- (1) Viola (2) Descant Recorder (3) Guitar (4) Flute
16. ලාන්ස්පෝසිං සංගීත භාණ්ඩයක් නොවන්නේ මින් කවරක් ද?
 பின்வருவனவற்றுள் ட்ரான்ஸ்போஸிங் இசைக்கருவி அல்லாதது எது?
 Which of these is **not** a transposing instrument?
- (1) Saxophone (2) Piccolo (3) Flute (4) Clarinet
17. දී ඇති සංගීත බණ්ඩය ලියා ඇත්තේ මින් කුමන සංගීත භාණ්ඩ කාණ්ඩයකට ද?
 தரப்பட்டுள்ள இசைத்துண்டு எந்த இசைக் கருவிகள் தொகுதிக்காக எழுதப்பட்டுள்ளது?
 For which group of instruments is the given score written?



- (1) Woodwind instruments (2) Brass wind instruments
 (3) Percussion instruments (4) String instruments

18. රූපපහතින් දක්වා ඇත්තේ රෙකෝඩරයෙන් කුමන ස්වරය වාදනය කරන ආකාරය ද? உருவில் உள்ள ரெக்கோடரில் எந்த ஸ்வரம் இசைக்கப்படும் முறை காட்டப்பட்டுள்ளது? What would be the note on the Recorder in the given illustration?



- (1) F#
- (2) F
- (3) Middle C
- (4) G

19. ක්ලැසිකල් යුගයේ කැපී පෙනුණු සංගීත කෘති යුගලයක් වන්නේ මින් කවරක් ද? கிளாசிக்கல் யுகத்தில் முக்கியம் பெற்ற இசை ஆக்கங்கள் சோடியினைக் குறிப்பிடுவது எது? Which of these pairs of musical works were prominent during the Classical period?

- (1) Opera / Lied
- (2) Oratorio / String quartet
- (3) Symphony / Concerto
- (4) Lied / Concerto

20. ප්‍රොග්‍රැම් සංගීතය ජනප්‍රිය වූ යුගය කුමක් ද? புரோகிராம் இசை பிரசித்தி பெற்ற காலம் எது? What is the period in which programme music became popular?

- (1) Modern period
- (2) Romantic period
- (3) Classical period
- (4) Baroque period

21. 'කෙඩෙන්සාව' අඩංගු වන්නේ මින් කුමන කෘතියේ ද? பின்வரும் எந்த ஆக்கங்களில் 'கேடன்ஸா' இடம்பெறும்? In which of these compositions would a 'cadenza' occur?

- (1) Concerto
- (2) Symphony
- (3) Sonata
- (4) Fugue

22. බැලේ එකක් නොවන්නේ මේවායින් කුමක් ද? பின்வருவனவற்றுள் பிலே அல்லாதது எது? Which of these is **not** a ballet?

- (1) Swan Lake
- (2) Fire Bird
- (3) Sleeping Beauty
- (4) Elijah

23. ඔකෙස්ට්‍රාව හඳුන්වාදීම සඳහා ලියූ "ද යං පර්සන්ස් ගයිඩ් ටු ද ඔකෙස්ට්‍රා" කෘතිය ලියන ලද්දේ කවුරුන් විසින් ද? ஒகெஸ்ட்ராவினை அறிமுகப்படுத்துவதற்காக எழுதப்பட்ட "த யங் பேர்சன்ஸ் கைட் ரு த ஒகெஸ்ட்ரா" என்ற ஆக்கத்தை எழுதியவர் யார்? Who composed "The Young Person's Guide to the Orchestra" which was written to introduce the orchestra?

- (1) Prokofiev
- (2) Gershwin
- (3) Britten
- (4) Bartok

24. දී ඇති වගන්තිය මගින් විස්තර කරනු ලබන්නේ පහත යුගවලින් කවරක් ද? பின்வருவனவற்றுள் தரப்பட்டுள்ள கூற்றினால் விவரிக்கப்படும் காலம் எது? Which of the following periods is described by the given statement?

"Melodies written were lyrical with smooth phrases ending with Perfect cadences and uncomplicated simple rhythms and harmonies"

- (1) Baroque period
- (2) Classical period
- (3) Romantic period
- (4) Modern period

25. 'එපිසොඩිකල් ෆෝම්' සඳහා භාවිත වන තවත් නාමයක් වන්නේ කුමක් ද? 'எபிசோடிகல் போம்' என்பதற்காகப் பயன்படுத்தப்படும் இன்னுமொரு பெயர் எது? What is 'Episodical Form' also known as?

- (1) Air with Variation
- (2) Rondo
- (3) Ternary
- (4) Binary

26. සමාන තේරුමක් ඇත්තේ පහත දී ඇති වචන යුගල අතුරින් කවරක් ද? பின்வருவனவற்றுள் ஒத்த கருத்தை உடைய சோடிச் சொற்கள் எவை? Which of the following pair of terms has the same meaning?

- (1) Presto/ Vivace
- (2) Leggiero/Legato
- (3) A Piacere/ Ad Libitum
- (4) Piu Mosso/ Meno Mosso

33. මේවායින් නිවැරදි වගන්තිය වන්නේ කුමක් ද?
பின்வருவனவற்றுள் சரியான கூற்று எது?
Which of the following is the correct statement?
- (1) 'Mikrokosmos' was written by Prokofiev
(2) Music for the Violoncello is sometimes written in the Alto clef.
(3) Bilawal raga is also similar to the Pentatonic scale
(4) A symphony is a sonata for full orchestra
34. රොන්ඩෝ ෆෝම් එකේ කෘතියක් වන්නේ මේවායින් කුමක් ද?
பின்வருவனவற்றுள் ரொன்டோ வோம் இல் உள்ள ஆக்கம் எது?
Which of the following compositions is in Rondo form?
- (1) Flow gently Sweet Afton (2) Fur Elise
(3) Santa Lucia (4) The Ash Grove
35. සංගීතය පටිගත කිරීම, සංස්කරණය කිරීම සහ නැවත වාදනය කිරීමට යොදාගත හැකි වාද්‍ය භාණ්ඩයක් හෝ මෘදුකාංගයක් හෝ වන්නේ මේවායින් කුමක් ද?
பின்வருவனவற்றுள் இசையை ஒலிப்பதிவு செய்தல், செம்மையாக்கல் மீண்டும் இசைப்பதற்கு பயன்படுத்தக்கூடிய வாத்தியக் கருவி அல்லது மென்பொருள் எது?
Which of these instruments or software is used to record, edit and playback music?
- (1) Samplers (2) Remix (3) Synthesizers (4) Sequencers
36. ක්ලැසිකල් ඔකෙස්ට්‍රාවල නිත්‍ය භාණ්ඩයක් නොවන්නේ මේවායින් කුමක් ද?
கிளாசிக்கல் ஒகெஸ்த்ராவிள் நிரந்தர வாத்தியம் அல்லாதது எது?
Which of the following instruments is **not** a permanent member of a Classical orchestra?
- (1) Clarinet (2) Oboe (3) Saxophone (4) Bassoon
37. ඇමරිකානු 'Folk and Country music' සමග නිරන්තරයෙන් අනුවැද්ද සංගීත භාණ්ඩයක් වන්නේ මේවායින් කුමක් ද?
அமெரிக்காவின் 'Folk and Country music' உடன் எப்பொழுதும் இணைந்திருக்கும் இசைக் கருவி எது?
Which of the following instruments is frequently associated with American 'Folk and Country music'?
- (1) Bass Guitar (2) Banjo (3) Harp (4) Xylophone
38. පහත වගන්තිවලින් අසත්‍ය වන්නේ කවරක් ද?
பின்வரும் கூற்றுகளில் தவறானது எது?
Which of the following is a **false** statement?
- (1) Lukshmi Bhai was a singer during the Gramophone era
(2) Lalanath De Silva is the founder Conductor of the National Youth Orchestra
(3) "Lanka, Lanka Pembara Lanka" was composed by Ananda Samarakoon.
(4) Clarence Wijewardene is known as the King of Sinhala Pop.
39. 'මේරි පොප්පින්ස්' නම් සංගීත කෘතියේ ඇති ගීතයක් වන්නේ මේවායින් කුමක් ද?
பின்வருவனவற்றுள் 'மேரி பொப்பின்ஸ்' என்ற சங்கீத ஆக்கத்திலிருந்து எடுக்கப்பட்ட பாடல் எது?
Which of the following songs is taken from the musical 'Mary Poppins'?
- (1) Chim Chim Cherry (2) Singing in the Rain
(3) Far beyond the stars (4) Some Where Over the Rainbow
40. දී ඇති ආරම්භක ස්වර බණ්ඩ ඇතුළත් වන්නේ කුමන මිශ්‍රසිකල් එකෙහි තේමා ගීතයෙහි ද?
எந்த கருப்பொருள் பாடலில் தரப்பட்டுள்ள ஆரம்ப ஸ்வர தொகுதி உள்ளடங்குகின்றது?
In which Musical does the given opening bars occur in the theme song?



- (1) My Fair lady (2) Mary Poppins (3) Sound of Music (4) Singing Nun

සියලු ම හිමිකම් ඇවිරිණි / முழுப் பதிப்புரிமையுடையது / All Rights Reserved

ශ්‍රී ලංකා විභාග දෙපාර්තමේන්තුව ශ්‍රී ලංකා විභාග දෙපාර්තමේන්තුව ශ්‍රී ලංකා විභාග දෙපාර්තමේන්තුව ශ්‍රී ලංකා විභාග දෙපාර්තමේන්තුව ශ්‍රී ලංකා විභාග දෙපාර්තමේන්තුව
இலங்கைப் பரீட்சைத் திணைக்களம் இலங்கைப் பரීட்சைத் திணைக்களம் இலங்கைப் பரීட்சைத் திணைக்களம் இலங்கைப் பரීட்சைத் திணைக்களம் இலங்கைப் பரීட்சைத் திணைக்களம்
Department of Examinations, Sri Lanka Department of Examinations, Sri Lanka Department of Examinations, Sri Lanka Department of Examinations, Sri Lanka Department of Examinations, Sri Lanka
ශ්‍රී ලංකා විභාග දෙපාර්තමේන්තුව ශ්‍රී ලංකා විභාග දෙපාර්තමේන්තුව ශ්‍රී ලංකා විභාග දෙපාර්තමේන්තුව ශ්‍රී ලංකා විභාග දෙපාර්තමේන්තුව ශ්‍රී ලංකා විභාග දෙපාර්තමේන්තුව
இலங்கைப் பரීட்சைத் திணைக்களம் இலங்கைப் பரීட்சைத் திணைக்களம் இலங்கைப் பரීட்சைத் திணைக்களம் இலங்கைப் பரීட்சைத் திணைக்களம் இலங்கைப் பரීட்சைத் திணைக்களம்
Department of Examinations, Sri Lanka Department of Examinations, Sri Lanka Department of Examinations, Sri Lanka Department of Examinations, Sri Lanka Department of Examinations, Sri Lanka

41 STE I, II

අධ්‍යයන පොදු සහතික පත්‍ර (සාමාන්‍ය පෙළ) විභාගය, 2021(2022)
கல்விப் பொதுத் தராதரப் பத்திர (சாதாரண தர)ப் பரீட்சை, 2021 (2022)
General Certificate of Education (Ord. Level) Examination, 2021 (2022)

සංගීතය (අපරදීග) I, II
சங்கீதம் (மேலைத்தேய) I, II
Music (Western) I, II

සංගීතය (අපරදීග) / சங்கீதம் (மேலைத்தேய) / Music (Western) II

1 වන ප්‍රශ්නය ඇතුළුව A හා B කොටස්වලින් ප්‍රශ්න දෙක බැගින් තෝරාගෙන, ප්‍රශ්න පහකට පිළිතුරු මෙම පත්‍රයේ ම සපයන්න.

1 ஆம் வினா உட்பட பகுதி A, பகுதி B என்பவற்றிலிருந்து இவ்விரண்டு வினாக்களைத் தெரிவுசெய்து, எல்லாமாக ஐந்து வினாக்களுக்கு இத்தாளிலேயே விடை தருக.

Answer five questions including question No. 1 and selecting two questions from each of the parts A and B on this paper itself.

විභාග අංකය / சுட்டுமண் / Index No.

For Examiners' Use only

(41) Music (Western) II		
Part	Question No.	Marks Awarded
	1	
A	2	
	3	
	4	
	5	
B	6	
	7	
Total		

Final Mark

In Numbers	
In Words	

Code Number

Marking Examiner	
Marks Checked by:	1
	2
Supervised by	

- (iv) මෙම බණ්ඩය අවසන් වන කී එක නම් කරන්න.
இந்த இசைப் பெயர்ப்பு முடிவடையும் கீ இன் பெயர் தருக.
Name the key that ends this music extract.

(1 mark)

- (v) බාර් 8 හි ඇති අලංකරණ සලකුණ නම් කරන්න.
பார் 8 இல் உள்ள ஓர்ணமென்ற இன் பெயர் தருக.
Name the ornament in bar 8.

(1 mark)

- (vi) බාර් අංක 7 හි මැකට් එකක් () මගින් දක්වා ඇති ඉන්ටර්වල් එක නම් කරන්න.
பார் இலக்கம் 7 இல் அடைப்பினால் () குறிப்பிடப்படும் இன்றவெல் பெயர் தருக.
Name the Interval marked with a bracket () in bar 7.

(1 mark)

- (vii) මෙම සංගීත බණ්ඩයේ ටෙම්පෝව විස්තර කරන්න.
இந்த இசைப்பகுதியின் ரெம்போவை விவரிக்குக.
Describe the tempo of the piece.

(1 mark)

- (viii) මෙම සංගීත බණ්ඩය ක්ලැසිකල් යුගයට අයත් වන අතර මෙය ලියන ලද සංගීතඥයා “සිමිතනියේ පියා” ලෙස හඳුන්වනු ලැබේ.
இந்த இசைப்பகுதி கிளாசிக்கல் காலத்துக்குரியது என்பதுடன் இதை எழுதிய இசைக்கலைஞர் “சிம்பனியின் தந்தை” என்று அறிமுகமாகி உள்ளார்.
This composition belongs to the Classical period and was written by the composer known as the “Father of the Symphony”

- (a) සංගීත බණ්ඩයේ නිවැරදි ස්ථානයේ සංගීතඥයාගේ නම ලියන්න.
இசைப்பகுதியின் சரியான இடத்தில் இசைக்கலைஞரின் பெயரை எழுதுக.
Write the name of the composer in the correct place of the given score.

(1 mark)

- (b) මහ කිනම් ජාතිකයෙක්දැයි සඳහන් කරන්න.
இவர் எந்த இனத்தவர் என்பதைக் குறிப்பிடுக.
State his nationality.

(1 mark)

- (ix) සංගීත බණ්ඩයේ රෙලටීව් කී එකේ ඇති (a) ලෙස ලකුණු කර ඇති කෝඩ් එකක් ඇත.
இசைப்பகுதியின் ரிலேடிவ் கீ ஒன்றில் (a) என்று குறிப்பிடப்பட்டுள்ள கோட் ஒன்று உள்ளது.
The chord marked as (a) is in the relative key of the music extract.

- (a) එහි කී එක නම් කරන්න.
இந்த கீ இன் பெயர் தருக.
Name the key.

(1 mark)

- (b) කෝඩ් එක විස්තර කරන්න.
கோட் இனை விவரிக்குக.
Describe the chord.

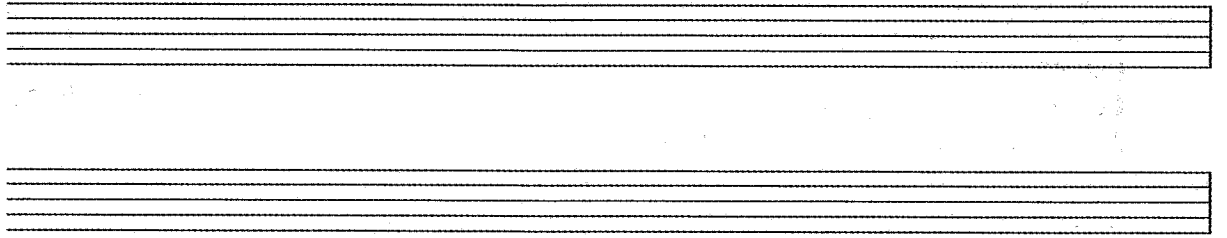
(1 mark)

- (iv) මෙම බණ්ඩය බාර් එකේ පළමු බීට් එකෙන් ආරම්භ වේ. සෑම බාර් එකකටම වෙනස් ටයිම් සිග්නේචරයක් ඇත. සෑම බාර් එකකම ආරම්භයේ එක බැගින් ටයිම් සිග්නේචර තුනක් යොදන්න.
 இந்தப்பகுதி பார் ஒன்றில் முதல் பீற் உடன் ஆரம்பிக்கிறது. ஒவ்வொரு பார் உம் வேறுபட்ட ரைம் சிக்னேச்சர் கொண்டுள்ளது. ஒவ்வொரு பார் ஆரம்பத்திலும் ஒவ்வொன்றாக மூன்று ரைம் சிக்னேச்சர்களைச் சேர்க்குக.
 This passage begins on the first beat of the bar. Each bar has a different time signature. Put in the three time signatures at the beginning of each bar. (3 marks)

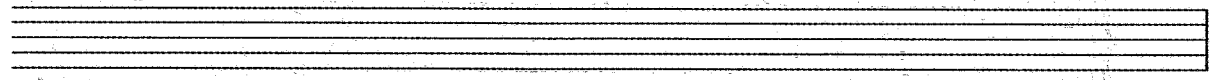
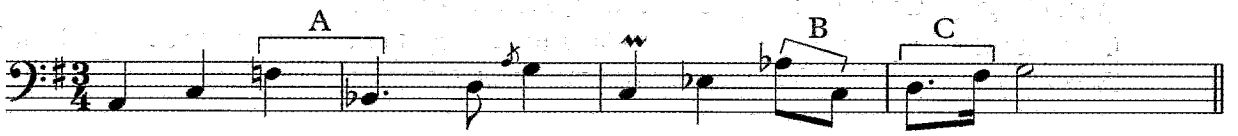


3. (i) දී ඇති ගීතයේ පදවලට ගැළපෙන අයුරින් සුදුසු රිද්මයක් මොනටෝනයක් භාවිත කර ලියන්න. මෙහි වචන නිවැරදිව ස්වරවලට යටින් දක්වන්න.
 தரப்பட்டுள்ள பாடலின் சொற்களுக்குப் பொருத்தமான முறையில் பொருத்தமான சந்தத்தினை மொனோடோன் பயன்படுத்தி எழுதுக. சொற்கள் எவ்வாங்களின் கீழே சரியாக எழுதப்பட வேண்டும்.
 Write a suitable rhythm pattern on a monotone to the given words. The syllables should be written correctly under the notes. (5 marks)

Lullaby and good night
 Those blue eyes close tight.
 Bright angels are near
 So, sleep without fear.



- (ii) (a) පහත දී ඇති බණ්ඩය මර්නමන්ට්ස් සහිතව සම්පූර්ණයෙන් වාදනය වන ආකාරයට නැවත ලියන්න. ක්ෂේප් තරඹව ඇති පகுතියා ඉර්නමෙන්ස් උදන් පූර්ණමාක ඉසෙකකවෙණ්ඩයා මුර්නායිනෙ මිණ්ඩුම ඉරුතුක.
 Rewrite the passage with the ornaments written in full as they should be played. (4 marks)
- (b) A, B හා C ලෙස ලකුණු කර ඇති ඉන්ටර්වල් නම් කරන්න.
 A, B, C என குறிப்பிடப்பட்டுள்ள இன்ரவெல்ஸ் பெயரிடுக.
 Name the intervals marked A, B and C. (3 marks)



Interval A : Interval B : Interval C :

6. (i) டீ அகி சீவெவச னாவிக கரமீன் மெம சங்கீத னனீவிய ஷேர் சீகைர் ி னுலித டீசன்க.

தரப்பட்டுள்ள ஸ்ரேவ் இணைப் பயன்படுத்தி இந்த இசைப்பகுதியை ஷோட் ஸ்கோரில் மீண்டும் எழுதுக.

Re-write this passage in short score using the given stave.

(8 marks)

(ii) (a) பைவீல் சங்கீத சங்கீத னானீவ டேகை னமீ கரன்க.

பெடல்ஸ் கொண்டுள்ள இசைக் கருவிகள் இரண்டின் பெயர் தருக.

Name **two** instruments that have pedals.

(1)

(2)

(2 marks)

(b) சீட்ரிங் க்வார்டெட் லககன் னா சீட்ரிங் ஓகேஸ்ட்ராவுக்கும் இடையிலான வேறுபாட்டைக் குறிப்பிடுக.

ஸ்ரீரிங் குவாட்ரட் இற்கும் ஸ்ரீரிங் ஓகேஸ்ட்ராவுக்கும் இடையிலான வேறுபாட்டைக் குறிப்பிடுக.

State the difference between a string quartet and a string orchestra.

.....

.....

.....

.....

(2 marks)

