

ET/SSS/2022(2023)/OL/43/S/Q/S-1



අධ්‍යාපන අමාත්‍යාංශය  
கல்வி அமைச்சு  
Ministry of Education

G. C. E. Ordinary Level | අ. තො. ක. කාමාන්‍ය පෙළ | 2022 (2023)  
Student Seminar Series

ශිෂ්‍ය කම්මන්ත්‍රණ මාලාව

Practice Paper | දැනට පුහුණු කළ පත්‍ර

Art

විභූ



Question Paper - I, II | ප්‍රශ්න පත්‍රය - I, II (සිංහල මාධ්‍යය)



එනසා  
සාමාන්‍ය අධ්‍යාපන  
The National e-learning Portal for The General Education

මෙහෙයවීම : දුරස්ථ අධ්‍යාපන ප්‍රවර්ධන ආධාර | අත්හැරගතය : කොළඹ 05 ආධාර



• අංක 11 සිට 15 තෙක් දී ඇති එක් එක් ප්‍රශ්නයට වඩාත් නිවැරදි පිළිතුරු තෝරා ඊට යටින් ඉරක් අඳින්න.

11. පොළොන්නරුව ගල් විහාරයේ විද්‍යාධර ගුහාවේ හිදී පිළිමයේ දක්නට ඇති ආසනය වන්නේ,

- 1. පද්මාසන ක්‍රමයයි.
- 2. විරාසන ක්‍රමයයි.
- 3. වජ්‍රාසන ක්‍රමයයි.
- 4. හද්දසන ක්‍රමයයි.

12. මහනුවර යුගයට අයත් අගනා බිතුසිතුවම් සහිත ටැම්පිට විහාරයක් වන්නේ

- 1. ලංකා තිලක විහාරයයි.
- 2. ගඩලාදෙණිය විහාරයයි.
- 3. දෙගල්දොරුව රජමහා විහාරයයි.
- 4. මැදවල විහාරයයි.

13. පැබ්ලෝ පිකාසෝගේ සිතුවම් අතරින් යුද්ධයේ බිහිසුණු බව නිරූපනය වන සිතුවම වන්නේ,

- 1. අන්තිම විනිශ්චය යි.
- 2. ගුවර්නිකා සිතුවම යි.
- 3. ලැම්කුන් කණ්ඩායම යි.
- 4. අවිග්නොන් යුවතියෝ යි.

14. අවුකන හිටි බුද්ධ ප්‍රතිමාව,

- 1. අධි උන්නතව නෙලන ලද්දකි.
- 2. අභය හා විතර්ක මුද්‍රව සහිත ය.
- 3. ගුප්ත කලා සම්ප්‍රදායට අයත් ය.
- 4. විවරය රැලි රහිත ය.

15. ලියනාඩෝ ඩාවින්චිගේ අවසන් භෝජන සංග්‍රහය සිතුවම දක්නට ලැබෙන්නේ,

- 1. නිව්යෝක් කෞතුකාගාරයේ ය.
- 2. ශාන්ත මරියා ඩෙලාග්‍රේසි තාපසාරාමයේ ය.
- 3. සිස්ටයින් දෙවි මැදුරේ ය.
- 4. ප්‍රංශයේ ලූවි කෞතුකාගාරයේ ය.

• අංක 16 සිට 20 තෙක් ඇති දී අති වඩනවල අර්ථය පැහැදිලි වන සේ සම්පූර්ණ වාක්‍යය බැගින් ලියන්න.

16. තහඩු වැඩ .....

17. හර්මිකාව .....

18. එකලස්කිරීම .....

19. පාර්ෂවදර්ශී .....

20. විමාන .....

- අංක 21 සිට 25 තෙක් දී ඇති රූප සටහන්වලට සමීප සබඳතාවක් දක්වන රූප සටහන ඉදිරියෙන් ඇති A,B,C,D,E යන රූප සටහන් අතුරෙන් තෝරා, එහි අක්ෂරය තිත් ඉර මත ලියන්න.

21.



(.....)



A

22.



(.....)



B

23.



(.....)



C

24.



(.....)



D

25.



(.....)

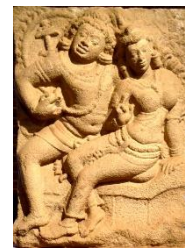
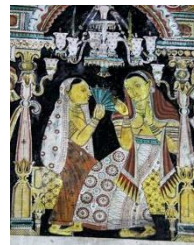
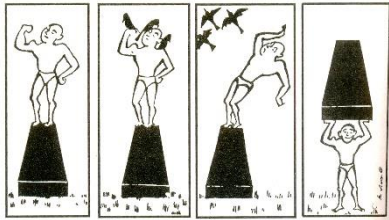
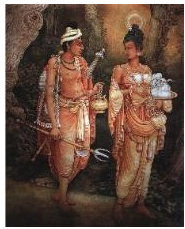


E

- අංක 26 සිට 30 තෙක් දී ඇති එක් එක් වාක්‍යයේ හිසතැනට සුදුසු වචන යොදා සම්පූර්ණ කරන්න.

26. මල් පෙති තුනක් සහිත රටාවකින් යුතු සාටකයක් පොරවා සිටින පිරිමි රූපය..... නමින් හැඳින් වේ.
27. කුඩා ප්‍රමාණයේ ස්තූපයන්ගේ අවරණය සඳහා සැකසූ ගෘහය ..... නමින් හැඳින් වේ.
28. දෙගල්දොරුව රාජමහා විහාරයේ ඇලි අතුන් දන්දීම සිතුවම නිර්මාණය කළ අග්‍ර ගණයේ චිත්‍ර ශිල්පියා .....වේ.
29. ඇතන්ස් ගුරුකුලය ..... යුගයට අයත් නිර්මාණයක් වේ.
30. ගඩලාදෙණිය නම් දිය සායම සිතුවම..... චිත්‍ර ශිල්පියා විසින් අඳින ලද්දකි.

- අංක 31 සිට 35 තෙක් දී ඇති වචනවල අර්ථය පැහැදිලි වන සේ සම්පූර්ණ වාක්‍යය බැගින් ලියන්න.



F

G

H

I

J

31. F අක්ෂරයෙන් දැක්වෙන සිතුවම කාගේ නිර්මාණයක් ද? .....
32. G අක්ෂරයෙන් නිරූපිත මූර්තිය කුමන යුගයකට අයත් වූවක් ද? .....
33. H අක්ෂරයෙන් දැක්වෙන නිර්මාණය කළ ශිල්පියාගේ නම කුමක් ද? .....
34. I අක්ෂරයෙන් දැක්වෙන නිර්මාණය කුමන විභාරයක දක්නට ලැබේ ද? .....
35. J අක්ෂරයෙන් දැක්වෙන සිතුවම හැඳින්වෙන්නේ කුමන නමකින් ද? .....

- ඔබ වෙත සපයා ඇති වර්ණ චිත්‍රය හඳුනා ගෙන එහි කලාත්මක අගය විග්‍රහ කරන පරිදි අංක 36 සිට 40 තෙක් දී ඇති උපමාකෘතීන්ට අදාළ ව අර්ථවත් වාක්‍ය 05ක් ලියන්න.



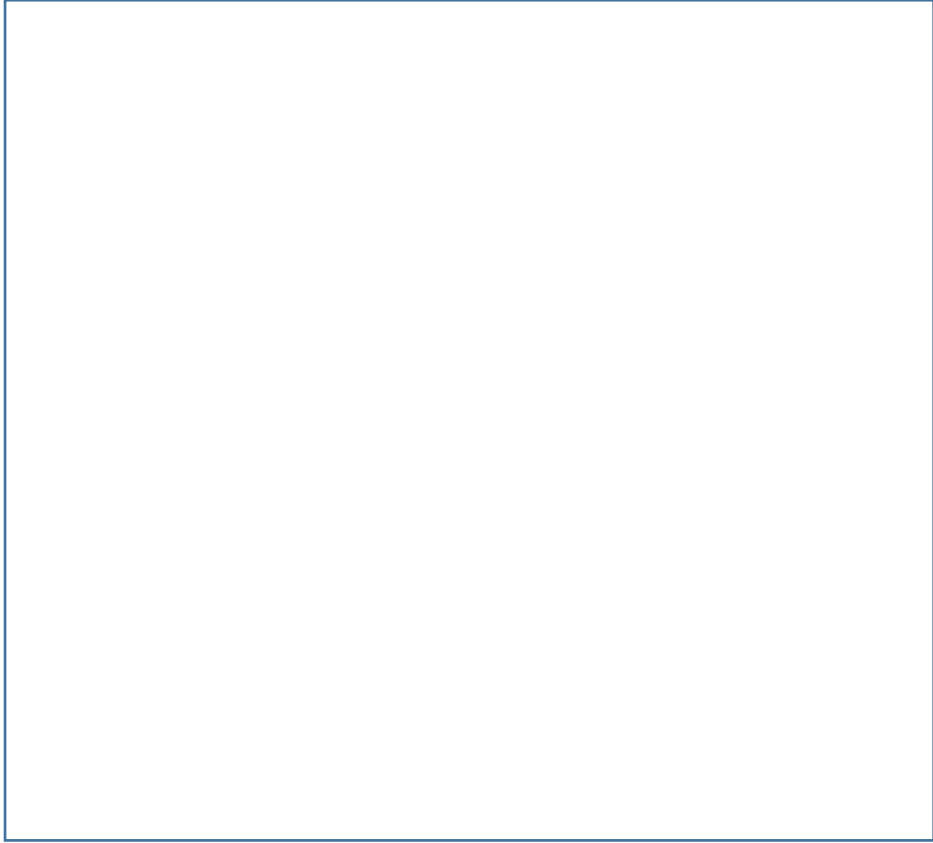
36. හඳුනාගැනීම ( ශිල්පියා හා නිර්මාණයේ නම සහිත ව )  
.....
37. ආභාසය :.....
38. වර්ණ භාවිතය :.....
39. රූප සම්පිණ්ඩනය :.....
40. හැගීම්/ භාව ප්‍රකාශනය :.....

\*\*\*



**සැලකිය යුතුයි.**

ද්‍රව්‍ය සමූහය තබා ඇති ලෑල්ල විශාල ලෙස ඇඳීම අවශ්‍ය නොවේ. ලෑල්ලේ පරිමාණය ද්‍රව්‍ය සමූහයට ගැලපෙන අයුරින් වෙනස් කර ඇඳීමට ඔබට අවසර ඇත.



දුරස්ථ අධ්‍යාපන ප්‍රවර්ධන ආයතන දුරස්ථ අධ්‍යාපන ප්‍රවර්ධන ආයතන දුරස්ථ අධ්‍යාපන ප්‍රවර්ධන ආයතන දුරස්ථ අධ්‍යාපන ප්‍රවර්ධන ආයතන දුරස්ථ අධ්‍යාපන ප්‍රවර්ධන ආයතන දුරස්ථ අධ්‍යාපන ප්‍රවර්ධන ආයතන

**අධ්‍යාපන අමාත්‍යාංශය**  
**கல்வி அமைச்சு**  
**Ministry of Education, Sri Lanka**

<b>44</b>	<b>S</b>	<b>III</b>
-----------	----------	------------

<b>විභූ</b>	I, II
<b>சித்திரம்</b>	I, II
<b>Art</b>	I, II

**අ. පො. ස. සාමාන්‍ය පෙළ විභාගය - උපකාරක සම්මන්ත්‍රණ මාලාව - 2022 (2023)**  
**கல்விப் பொதுத் தராதரப் பத்திர (சாதாரண தர)ப் பரீட்சை- ஆதரவு சுருத்தரங்கு தொடர் - 2022 (2023)**  
**G. C. E. Ordinary Level Examination - Support Seminar Series - 2022 (2023)**

**විභූ III**

- සැලකිය යුතුයි:**
- ඔබ ඇඳිය යුත්තේ එක වික්‍රයක් පමණි.
  - ඔබේ විභාග අංකය හා අදාළ ප්‍රශ්න අංකය උත්තර පත්‍රයේ වෙන් කර ඇති ස්ථානයේ පැහැදිලි ව ලියන්න.
  - උත්තර පත්‍රය විභාග ශාලාධිපතිට භාර දෙන විට වියළි තිබිය යුතු ය. තෙත විභූ එකට ඇලී තිබීම ඔබට අවාසිදායක විය හැකි ය.
  - දිය සායම්, පෝස්ටර් සායම්, ටේම්පරා සායම්, පැස්ටල් හෝ අනෙක් නොගැවෙන ඕනෑම වර්ණ මාධ්‍යයක් හෝ භාවිත කළ හැකි ය.
  - ඇඳීමේ සුදු කඩදාසි හා අවශ්‍ය අයට විෂු කඩදාසි සපයනු ලැබේ.

අ කොටසින් හෝ ආ කොටසින් හෝ ඉ කොටසින් හෝ එක් මාතෘකාවක් පමණක් තෝරා ගන්න.  
**ආ කොටස - විභූ සංරචනය**

01. අස්වනු නෙළන ගොවි ගෙවිලියෝ
02. ජනාකීර්ණ නගරයක සිත් ගත් සිද්ධියක්
03. ධීවර ගම්මානයක්/ වෙරළට ඔරු ඇවිල්ලා

**ආ කොටස - මෝස්තර නිර්මාණය**

04. කුෂන් කවරයක් සඳහා වර්ණවත් ආදර්ශ සැරසිලි වික්‍රයක් ඇඳ දක්වන්න. පැතලි ක්‍රමයට වර්ණ ගන්වන්න.
05. දිව්‍ය හා උද්භිත ගණයට අයත් සම්ප්‍රදයික සැරසිලි ඒකක භාවිත කර බිත්ති සැරසිල්ලක් සඳහා ආදර්ශ වික්‍රයක් නිර්මාණය කරන්න.
- 06 විසිත්ත කාමරයේ ටීපෝව මත තැබීමට සුදුසු උසින් අඩු මල් බඳුනක් සඳහා වර්ණවත් ආදර්ශ වික්‍රයක් අඳින්න.

**ඉ කොටස ග්‍රැෆික් විභූ**

07. ස්වාභාවික අමුද්‍රව්‍ය භාවිතයෙන් නිර්මාණය කර ඇති කාන්තා ආභරණ කට්ටලයක් වෙළෙඳ පොළට ඉදිරිපත් කිරීම සඳහා වන ඕවලාකාර ඇසුරුමකට ලේඛලයක් නිර්මාණය කරන්න.
08. පාසලක වර්ෂ අවසානයේ පැවැත්වෙන විවිධ ප්‍රසංගයක් සඳහා අඟල් 9x4 ප්‍රමාණයෙන් යුත් ආරාධනා පත්‍රයක් නිර්මාණය කරන්න.
09. ජන කතා ඇතුළත් පොතකට යෙදීම සඳහා ඔබ සිත් ගත් ජන කතාවක අවස්ථාවක් සන්තිදර්ශන වික්‍රයක් ලෙස නිර්මාණය කරන්න.

\*\*\*\*\*