



සියලු ම හිමිකම් ඇවිරිණි
All Rights Reserved

මූලික පිරිවෙන් වර්ෂාවසාන පරීක්ෂණය - 2016

Primary Piriven Year End Term Test - 2016

5 වසර / Grade 5

සෞඛ්‍ය විද්‍යාව
Health Science

කාලය : පැය තුනයි
Time : Three hours

❖ I කොටසේ ප්‍රශ්න සියල්ලටත් II වන කොටසින් ප්‍රශ්න හතරකටත් පිළිතුරු සපයන්න.

I කොටස

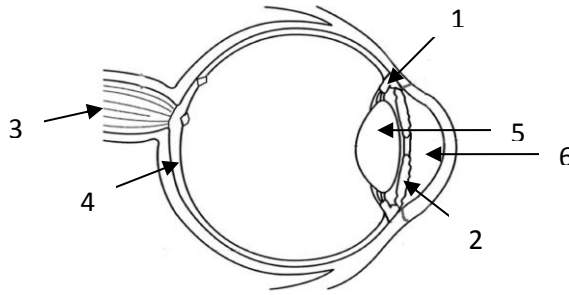
01. කෙටි පිළිතුරු සපයන්න.

- I. උඩු බාහුව සෑදීම සඳහා සම්බන්ධවන දික් අස්ථි තුනක් නම් කරන්න.
- II. උර කුහරය තුළ පිහිටන ප්‍රධාන පද්ධති දෙකක් නම් කරන්න.
- III. පහත සඳහන් ව්‍යුහ කොටස් දැකිය හැකි ස්ථාන වෙන වෙන ම ලියන්න.
 - a. මයලීන් කොපුව
 - b. කිරිටක ධමනිය
 - c. වෘක්කානුව
 - d. ලැන්ගර්හැන්දීපිකා සෛල
- IV. රුධිර සෛල වර්ග නම් කරන්න.
- V. දතක සිරස්කඩක පිටතින් හා ඇතුළතින් පිහිටන කොටස් ලියන්න.
- VI. අක්ෂි රෝග දෙකක් නම් කරන්න.
- VII. ආයුර්වේදයේ "පඤ්චකර්ම " ප්‍රතිකාරවලින් හතරක් නම් කරන්න.
- VIII. මෙන්තානිසංස සූත්‍රයේ දැක්වෙන මෛත්‍රී භාවනාව වැඩිමෙන් ලැබෙන ආනිශංස හතරක් ලියන්න.
- IX. ලෝකය තුළ හිසඔසවමින් පවතින රෝගයකි "සිකා" වෛරස රෝගය. එම රෝගය ශ්‍රී ලංකාව තුළට පැතිරීම වැළැක්වීමට ගත හැකි පියවර දෙකක් ලියන්න.
- X. ප්‍රථමාධාරයේ අරමුණු දෙකක් ලියන්න.

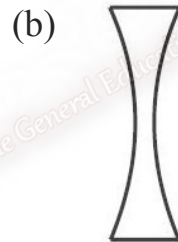
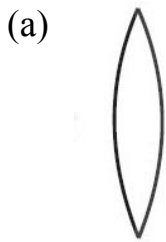
(ලකුණු - 4x10=40)

II කොටස

02.



- i. රූපයේ දැක්වෙන්නේ මිනිසාගේ ඇසේ සිරස්කඩකි. එහි 1 සිට 6 තෙක් ඇති ව්‍යුහ කොටස් නම් කරන්න.
- ii. ඔබ (i) හි නම් කළ ව්‍යුහවලින් 1,2 හා 3 කොටස්වලින් ඉටුවන කාර්යයක් බැගින් ලියන්න.
- iii. ඇස තුළ පිහිටන කඳුළු ග්‍රන්ථි හා පිටත පිහිටන ඇසිපිය මගින් සිදුවන කාර්යය ලියන්න.
- iv. පහත දැක්වෙන්නේ අක්ෂි දෝෂවලට පිළියම් කිරීම සඳහා යොදා ගන්නා උපැස් කාච වර්ග දෙකකි. ඒවා නම් කරන්න.



(ලකුණු - 6+3+2+4=15)

03. i. අස්ථි පද්ධතිය මගින් ඉටු කෙරෙන කාර්යයන් තුනක් ලියන්න.
- ii. අස්ථි පද්ධතියට අයත් පහත දැක්වෙන කොටස්වලින් ආරක්ෂාව සැලසෙන මිනිස් සිරුරෙහි වැදගත් ඉන්ද්‍රිය / ව්‍යුහ කවරේද?

(අ) කශේරුව	(ආ) ශ්‍රෝණි මේඛලාව
(ඉ) පර්ශු	(ඊ) කපාලය
- iii. අස්ථි පද්ධතියේ යහපත් ක්‍රියාකාරීත්වයට අවශ්‍ය බනිජ ලවණ දෙකක් නම් කරන්න.
- iv. ඉහත (iii)වන ප්‍රශ්නය සඳහා ඔබ නම් කළ බනිජ ලවණ අඩංගු ආහාර දෙකක් බැගින් ලියන්න.

(ලකුණු - 3+4+4+4=15)

04. i. "බත් , එළවළු , මාළු , පලා හා අතුරුපස ආදිය අප ආහාරයට ගන්න ද අවසානයේ සිරුරෙන් පිටවන්නේ සම්පූර්ණයෙන් ම වෙනස් මල නැමැති ද්‍රව්‍යයි " ඉහත ආහාර අවසානයේ දී ශරීරයට අවශේෂණය වන්නේ කුමන ද්‍රව්‍ය වශයෙන් දැයි වෙන වෙන ම දක්වන්න.

ii. ආහාර ජීර්ණය සඳහා ආධාර වන මුඛයෙන් ඉටු කෙරෙන කෘත්‍ය දෙකක් ලියන්න.

iii. ආහාර ජීර්ණය සඳහා අක්මාවෙන් කෙරෙන කාර්යය කෙටියෙන් පැහැදිලි කරන්න.

iv. ආහාර ජීර්ණ පද්ධතිය ආශ්‍රිත ප්‍රකට රෝග දෙකක් ලියන්න.

v. ආහාර ජීර්ණ පද්ධතියේ මනා ක්‍රියාකාරීත්වය සඳහා ජීවන රටාව සකස් කර ගතයුතු ආකාරය දැක්වීමට කරුණු හතරක් ලියන්න.

(ලකුණු - 5+2+2+2+4=15)

05. i. ප්‍රථමාධාර යනු කුමක්ද?

ii. ගිලනුන්ට උපස්ථාන කිරීමේදී උපස්ථායකයා තුළ තිබිය යුතු ගුණාංග හතරක් ලියන්න.

iii. ප්‍රථමාධාර කට්ටලයක අඩංගු විය යුතු ද්‍රව්‍ය හතරක් ලියන්න.

iv. පහත අවස්ථාවලදී ලබා දෙන ප්‍රථමාධාරය ලියන්න.

a. සංවෘත අස්ථි හඟිනය.

b. විදුලි සැර වැදීම.

c. සර්පයන් දෂ්ඨ කිරීම.

d. වස විස ශරීර ගත වීම.

(ලකුණු - 3+2+2+8=15)

06. i. ආයුර්වේදයට අනුව "ත්‍රිපලා " යනුවෙන් හඳුන්වන්නේ මොනවාද?

ii. "ත්‍රිපලා"වල ගුණ පහක් ලියන්න.

iii. බුද්ධ කාලයේ ප්‍රතිකාර සඳහා යොදා ගත් වෛද්‍ය උපකරණ හතරක් ලියන්න.

iv. වර්තමානයේ මිනිසාගේ සෞඛ්‍ය පිරිහීමට බලපාන හේතු පහක් ලියන්න.

(ලකුණු - 3+5+2+5=15)

07. හිස් තැනට සුදුසු නිවැරදි පිළිතුර පහත කොටුව තුළින් තෝරා ලියන්න. එක් පිළිතුරක් දෙවරක් යෙදිය හැකි ය.

හිමෝෆිලියාව, ඒඩ්ස්, බරවා, පැපොලා, ජල හීනිකාව, පිටගැස්ම, ක්ෂය රෝගය, ජලාවි විරිච්චි, වෘක්කානු, අංගුලිකා, අධි වෘක්කය, මෙනින්ජි පටල, ස්වේද ග්‍රන්ථිය, සම, පෙණහලු, අලුහම්, ජලුරා පටල, ධමනි, ශිරා, රුධිර ඝන, ප්‍රතික වාපය, SLS, BMI, WHO, ISO 2011

- i. ප්‍රධාන බහිශ්‍රාවය ඉන්ද්‍රියට ඉහළින් දැකිය හැකි ග්‍රන්ථියකි.....
- ii. පරම්පරාවෙන් පරම්පරාවට ගමන් කරන රෝගයකි.....
- iii. ඩිංගු රෝග කාරක වෛරසය මේ නම් වේ.....
- iv. ඇඬුනලින් හෝමෝනය ශ්‍රාවය කරයි.....
- v. මෙම රෝග කාරකයා, වසා ග්‍රන්ථි හා වසා නාලවල ජීවත් වේ.....
- vi. දිලීර රෝගයකි
- vii. ක්ෂීරපායින්ගෙන් වැළඳෙන මාරාන්තික රෝගයකි.....
- viii. කුඩා අන්ත්‍රයේ මේවා දැකිය හැකි ය.....
- ix. මොළයේ ආරක්ෂාවට පිහිටා ඇත.....
- x. විටමින් D නිෂ්පාදනයට දායක වේ.....
- xi. සංඛ්‍යාත්මක වශයෙන් මේවා හතරකි.....
- xii. මේවා තුළ නියුරෝන දැකිය හැකි ය.....
- xiii. පෙණහලුවල ආරක්ෂාවට පිහිටා ඇත.....
- xiv. ශරීර ස්කන්ධ දර්ශකයේ කෙටි යෙදුම වේ
- xv. ශ්‍රී ලංකා ප්‍රමිති ආයතනික සහතිකය මේ නම් වේ

(ලකුණු - 1x15=15)