

විශ්කූච්ච පළාත් අධ්‍යාපන දෙපාර්තමේන්තුව - කොළඹ අධ්‍යාපන කලාපය Western Provincial Education Department - Colombo Educational Zone மேல் மாகாணக் கல்வித் திணைக்களம் - கொழும்பு கல்வி வலயம் Western Provincial Education Department - Colombo Educational Zone	
දෙවන වාර ඇගයීම - 2016 இரண்டாம் தகவண மதிப்பீடு - 2016 Second Term Evaluation - 2016	පැය වකපි இரண்டு மணித்தியாலங்கள் Two Hours
11 ශ්‍රේණිය தரம் 11 Grade 11	විග්‍ර - I පත්‍රය சித்திரம் வினாத்தாள் - I Art Paper - I

- ❖ ප්‍රශ්න සියල්ලටම පිළිතුරු මෙම පත්‍රයේම සපයන්න.
- ❖ පහත දැක්වෙන රූප සටහන ඇසුරු කරගෙන අංක 01-05 දක්වා දී ඇති ප්‍රශ්න වලට පිළිතුරු සපයන්න.



01. මෙම ඡායාරූපයෙන් දැක්වෙන මුද්ධි ප්‍රතිමාව පොළොන්නරු යුගයට අයත් ..... හි දක්නට ලැබෙන නිර්මාණයකි. 02. උස අඩි 22 ක් පමණ වන මෙම ප්‍රතිමාව ..... ඉරියව්වෙන් යුක්තව තෙලා ඇත. 03. විවරයේ ..... රැළි යෙදීම මෙම යුගයට අයත් මුද්ධි ප්‍රතිමාවල දක්නට ලැබෙන ලක්ෂණයකි.
04. මුදු පිළිමයේ දෘතීන් නිරූපණය වන ..... මුද්‍රාව ලක්දිව මුදු පිළිම අතර හමුවන දළඟ මුද්‍රාවකි.
05. ප්‍රතිමාව නිර්මාණය කර ඇත්තේ ..... මාධ්‍යයෙනි.

❖ අංක 06-10 දක්වා ප්‍රශ්න වලට නිවැරදි පිළිතුරු සපයන්න.

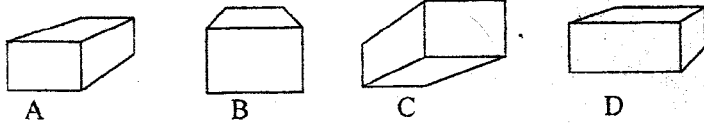
06. 'ලාක්ෂා නිර්මාණ'යේ දී භාවිත කෙරෙන ලාක්ෂා වර්ග දෙකෙන් එක් වර්ගයක් තෝරා ලාක්ෂය අනෙක් වර්ගය හඳුන්වන්න. ....
07. ටවර්නෝල් නාට්‍ය සඳහා වික්‍ර වස්තු සකස් කළ රිචඩ් හෙන්රිකස්ගේ බටහිර වික්‍ර කලා ශෛලිය ලක්ෂණ ඇසුරින් බොද්ධ සිතුවම් කලාවක් ලාංකීය බොදු ජනයා අතර ජනප්‍රිය කළ වික්‍ර ශිල්පියා නම් කරන්න. ....
08. සොබාදහමේ නෙළුම් මල් හා කොළ වල රද්මයානුකූල බව ආදර්ශයට ගනිමින්, ඉඳිකළ සුවිශේෂී කුළුණු හැඩ සහිත පොළොන්නරු යුගයට අයත් අලංකාර ගෘහ නිර්මාණය කුමක් ද? .....
09. පැරණි වාස්තු ශිල්පියාගේ, ශිල්පීය දක්ෂතාව විදහා දක්වමින්, එක් ඉඩ ඇණයකින් පරාළ විසිතයක් රඳවා ඇති ඇම්බැක්ක දේවලයේ වහල නිර්මාණ ක්‍රමය හඳුන්වන නම කුමක්ද? .....
10. ගෙඩිගේ නම් වූ වෘත්තාකාර පියස්සකින් සමන්විත වූ, ගම්පල යුගයට අයත් ගඩලාදෙණි විහාරයේ දක්නට ලැබෙන ගෘහනිර්මාණ ලක්ෂණ කුමන සම්ප්‍රදායට අයත් වේද? .....

❖ ප්‍රශ්න අංක 11-15 තෙක් දී ඇති එක් එක් ප්‍රශ්නයට විධාන නිරූපදී පිළිතුර ආර්ථිකයට ගිණුම් දෙකක් ඇතිවේ.

11. 19 වන සියවසේ, යුරෝපීය මුර්ති කලාව නව මගතට යොමු කළ හෙත්ම මුර්ති ශිල්පියා
- විශුන්ත රූපී හැඩතල ඇසුරින් විශාල ප්‍රමාණයේ උද්‍යාන මුර්ති රැසක් නිර්මාණය කරන ලදී.
  - ස්වාභාවික හැඩතල භාවිත කරමින් විශාල උද්‍යාන මුර්ති නිර්මාණය කරන ලදී.
  - මුර්ති නිර්මාණයේදී අප්‍රකාශ වේදිමය කලාවේ භාවිතය ලබා ගන්නා ලදී.
  - ශ්‍රීත රෝම කලාවේ හා පුනරුද යුගයේ පැවති සාම්ප්‍රදායික මුර්ති නිර්මාණය කරන ලදී.

12. නවතරී කුකුළුපියය නැමැති සම්ප්‍රදායික සැරසිලි මෝස්තරය.
- කාන්තා රූප ඇසුරින් කලයක ආකාරයට නිර්මාණාත්මකව ඉදිරිපත් කර ඇත.
  - කාන්තා රූප හා භංග මෝස්තර ඒකාබද්ධ කර නිර්මාණය කර ඇත.
  - කාන්තා රූප ඇසුරින් හස්තියකුගේ ගමන් විලාශය අතිශය නිර්මාණාත්මකව ඉදිරිපත් කර ඇත.
  - කාන්තා රූප ඇසුරින් අභ්‍යන්තරයේ ස්වරූපය දක්වා ඇත.

13. පහත දැක්වෙන සාප්පකෝණාස්‍රාකාර වස්තූන් අතරින්, ක්ෂය වෘද්ධි ලක්ෂණය හොඳින් දර්ශනය වන රූප සටහන වනුයේ,



- A රූපය යි.
- B රූපය යි.
- C රූපය යි.
- D රූපය යි.



14. පෝස්ටර් චිත්‍රයක දැක්වූ ලැබෙන වඩාත් වැදගත් ලක්ෂණය වනුයේ,



- සංගත වර්ණ රාශියක් භාවිතා කර පණිවිඩයක් ලබා දීමය.
- සරල සංකේත භාවිත කරමින් නිරවුල් පණිවිඩයක් වේගවත්ව ප්‍රකාශ කිරීමයි.
- අර්ථවත් දිගු වැකි යොදා පණිවිඩය ඉදිරිපත් කිරීමයි.
- සංකීර්ණ හැඩතල භාවිතාකර පණිවිඩය ඉදිරිපත් කිරීමයි.

15. ඩේවිඩ් පෝස්ටර් නම් ලාංකික චිත්‍ර ශිල්පියා විසින් ඇඳින ලද 'ගහපත් සමරිනානුවරයා' නම් සිතුවමෙන්,

- යුරෝපීය පරිසරයේ දැක්වූ ලැබෙන ඇඳුම් පැලඳුම් හා පරිසර ස්වරූපය මතවින් නිරූපණය කර ඇත.
- ශ්‍රී ලාංකීය භූගෝලීය පසුබිම, සංස්කෘතිය හා මනාව රූප පිළිබිඹු කෙරේ.
- යුරෝපීය ශාස්ත්‍රාලීය චිත්‍ර කලා ලක්ෂණ හා යුරෝපීය සංස්කෘතිය දැක්වූ ලැබේ.
- විශුන්ත හැඩතල සහිත ශ්‍රී ලාංකීය මිනිස් රූප, පරිසරය හා සංස්කෘතිය නිරූපණය වේ.

❖ ප්‍රශ්න අංක 16-20 තෙක් දී ඇති රූප සටහන් වලට වඩාත් සාප්ප සබඳතාවක් දැක්වන රූප සටහන ඉදිරියේ ඇති A,B,C,D,E අතරින් තෝරා අදාළ අක්ෂරය හිස්තැනෙහි ලියන්න.

16.  .....\*  A

17.  .....\*  B

18.

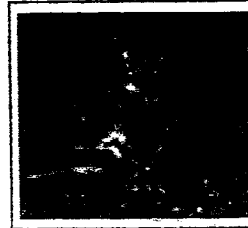


19.



D

20.



E

❖ අංක 21 - 25 දක්වා දී ඇති වාක්‍ය වල හිස්තැනට සුදුසු වචනය යොදා හිස්තැන් පුරවන්න.

21. හෙ මාසයේදී හිරු දෙවියන් මුල්කරගෙන පවත්වන ආගමික උත්සවය ..... ආගමිකයන් විසින් අතිශයයෙන් උත්සවාකාරයෙන් පවත්වනු ලැබේ.

22. මහනුවර යුගයේ සිතුවම් හා මූර්ති රාශියකින් සමන්විත මහා කලාගාරයක් ලෙස සැලකෙන දැමුල්ල විහාරය ..... රජ විසින් ඉදිකර ඇති බව සැලකේ.

23. අතීතයේ පසින් ගමන්ගත් ජනතාව තම විඩාව සංසිදුවා ගැනීමට නවතැන් ගැනීම සඳහා ඉදි කළ ..... දැනට ශේෂව පවත්නා දුර්ලභ දැව කැටයම් සහිත වාස්තු නිර්මාණයකි.

24. ඉතාලියේ ශාන්ත මරියා ඩෙලාග්‍රෙසි නාපසාරාමයේ හෝපනාගාර ඛිත්තියක ඇඳ ඇති ලියනාඩෝ ඩාවින්ච්ගේ අවසන් හෝපන සංග්‍රහය විත්‍රය ..... ශිල්ප ක්‍රමය අනුව නිර්මාණය කරන ලද්දකි.

25. ඉන්දීය ..... කලා සම්ප්‍රදායට අයත් අනගිභවනීය මුද්ධි ප්‍රතිමාවක් ලෙස සැලකෙන සාරානාත් මුද්ධි පිලිමය, විශිෂ්ඨ භාව ප්‍රකාශයකින් සමන්විත වේ.

❖ 26 -30 දක්වා දී ඇති වචන වල අර්ථය පැහැදිලි වන පරිදි වාක්‍යයක් ලියන්න.

26. කියරොස්කුරෝ - .....

27. වයනය - .....

28. ටැම්පිට විහාරය - .....

29. අරම්බුව - .....

30. කැලියෝග්‍රැෆි - .....

❖ අංක 31-35 දක්වා අපා ඇති ප්‍රශ්න හඳුනා F, G, H, I හා J ඊළඟින් පිළිතුරු සපයන්න.



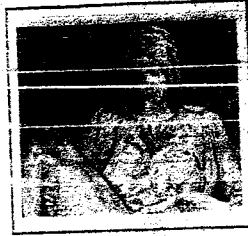
F



G



H



I



J

31. F අක්ෂරයෙන් දැක්වෙන ඉසුරුමුණ විහාරයට අයත් කැටියම් වල දැක්නට ලැබෙන කලා සම්ප්‍රදාය කුමක් ද ?

.....

32. G අක්ෂරයෙන් දැක්වෙන මූර්තිය හඳුන්වන නම කුමක්ද ? .....

33. H අක්ෂරයෙන් දැක්වෙන ගොඩනැගිල්ල, නිර්මාණ කර ඇති ශිල්පියා නම් කරන්න. ....

34. I අක්ෂරයෙන් දැක්වෙන මූර්තිය නිර්මාණය කර ඇති මාධ්‍යය කුමක් ද? .....

35. J අක්ෂරයෙන් දැක්වෙන සිතුවම නිර්මාණය කළ ශිල්පියා නම් කරන්න. ....

❖ 36-40 දක්වා විත්‍රය හඳුනාගෙන, දී ඇති තේමා යටතේ වාක්‍ය 05 කින් කලාත්මක ඇගයීමක් කරන්න.



36. දැක්නට ලැබෙන ස්ථානය - .....

37. තේමාව - .....

38. ශිල්පක්‍රමය - .....

39. වර්ණ භාවිතය - .....

40. ශිල්පීය කුසලතා - .....

බස්නාහිර පළාත් අධ්‍යාපන දෙපාර්තමේන්තුව - කොළඹ අධ්‍යාපන ක්ෂේත්‍රය Western Provincial Education Department - Colombo Educational Zone	බස්නාහිර පළාත් අධ්‍යාපන දෙපාර්තමේන්තුව - කොළඹ අධ්‍යාපන ක්ෂේත්‍රය බෞද්ධ මාතෘකා ක්ෂේත්‍රය - කොළඹ අධ්‍යාපන ක්ෂේත්‍රය බෞද්ධ මාතෘකා ක්ෂේත්‍රය - කොළඹ අධ්‍යාපන ක්ෂේත්‍රය Western Provincial Education Department - Colombo Educational Zone Western Provincial Education Department - Colombo Educational Zone	බස්නාහිර පළාත් අධ්‍යාපන දෙපාර්තමේන්තුව - කොළඹ අධ්‍යාපන ක්ෂේත්‍රය බෞද්ධ මාතෘකා ක්ෂේත්‍රය - කොළඹ අධ්‍යාපන ක්ෂේත්‍රය බෞද්ධ මාතෘකා ක්ෂේත්‍රය - කොළඹ අධ්‍යාපන ක්ෂේත්‍රය Western Provincial Education Department - Colombo Educational Zone Western Provincial Education Department - Colombo Educational Zone
දෙවන වාර ඇගයීම - 2016 இரண்டாம் தரவண மதிப்பீடு - 2016 Second Term Evaluation - 2016		
11 ශ්‍රේණිය தரம் 11 Grade 11	විග්‍රහ - III පත්‍රය சித்திரம் வினாத்தாள்- III Art Paper - III	පැය දෙකයි இரண்டு மணித்தியாலங்கள் Two Hours

සැලකිය යුතුයි,

- ❖ ඔබ ඇඳිය යුත්තේ එක් චිත්‍රයක් පමණි
- ❖ ඔබේ විභාග අංකය / නම , පාසල හා අලුළ ප්‍රශ්න අංකය උත්තර පත්‍රයේ පසු පිටේ පැහැදිලිව ලියන්න.
- ❖ උත්තර පත්‍රය විභාග ශාලාවේ පිටි දෙන විට වියළි තිබිය යුතුය.
- ❖ දිය සායම්, පේස්ටර් සායම්, පැස්ටල් ආදී අනේ නොගැවෙන ඕනෑම මාධ්‍යයක් වර්ණ සහිත භාවිත කළ හැකිය. (ගෙලට් පැන් භාවිතය සුදුසු නැත.)

- "අ" හෝ "ආ" යන කොටසින් හෝ "ඉ" කොටසින් එක් මාතෘකාවක් පමණක් තෝරා ගන්න.

"අ" කොටස - චිත්‍ර සංරචනය

1. සිරිපා වන්දනාවේ යන බැතිමතුන්
2. වනෝද්‍යානයක් තුළ අනතුරක ඉව වැටුණු මුව රංචුවක්
3. දොළක දිය නාන ගමේ කොඳු ගැටවු
4. පහත සඳහන් කවිය අර්ථවත් කරමින් වර්ණවත් චිත්‍රයක් අඳින්න.

දාඩිය මුතු වැල් ගනේ	දිලෙන්නේ
සතුටු සිනාමල් වනේ	පිපෙන්නේ
රටේ දියුණුවයි තිනේ	තිගෙන්නේ
කවි කියමින් ලිය තෙතේ	නෙළන්නේ

"ආ" කොටස - ග්‍රැෆික් නිර්මාණ

5. "මත් උවදුර දුරු කරමු" තේමාව යටතේ වර්ණවත් පේස්ටරයක් නිර්මාණය කරන්න.
6. "ළදරු ඇඳුම් මෝස්තර" යන මෑයෙන් පොත් පිටකවරයක් සැලසුම් කරන්න.
7. පාසලේ චිත්‍ර කලා සංගමය මගින් පවත්වනු ලබන චිත්‍ර ප්‍රදර්ශනය සඳහා ආරාධනා පත්‍රයක් සැලසුම් කරන්න.
8. නවතම ගුවන් විදුලි සේවාවක් සඳහා සුදුසු ලාංඡනයක් නිර්මාණය කරන්න.

"ඉ" කොටස - මෝස්තර නිර්මාණය

9. ස්වාභාවික මල් හා කොළ ආසුරු කරගෙන විත්ත රෙද්දක් සඳහා භාවිත මෝස්තරයක් නිර්මාණය කරන්න.
10. බිත්ති සම්ප්‍රදායට අනුකූලව නිම කෙරෙන මසරි පල්ලුවකට සුදුසු සැරසිල්ලක් පාරම්පරික සැරසිලි ඒකක ඇසුරින් සැලසුම් කර වර්ණ ගන්වන්න.
11. නිවෙස් පිරිස් මණ්ඩපයකට පිවිසෙන දොරටුව අලංකාර කිරීම සඳහා සුදුසු අලංකාර සැරසිල්ලක් සැලසුම් කරන්න. (භාවිත අමු ද්‍රව්‍ය ගැළපෙන අසුරින් වර්ණ ගන්වන්න.)
12. වතුරසාකාර කුහේ කවරයක් සඳහා විදුක්ක මෘත්ත හැඩතල භාවිතයෙන් මුළු තල මෝස්තරයක් නිර්මාණය කරන්න.

සියලුම පළාත් පාසල පාලන දෙපාර්තමේන්තු - කොළඹ පළාත් පාසල පාලන දෙපාර්තමේන්තුව - කොළඹ පළාත් පාසල පාලන දෙපාර්තමේන්තුව Western Provincial Education Department - Colombo Educational Zone Western Provincial Education Department - Colombo Educational Zone	මධ්‍යම පළාත් අධ්‍යාපන දෙපාර්තමේන්තුව - කොළඹ අධ්‍යාපන කලාපය மேல் மாகாணக் கல்வித் திணைக்களம் - கொழும்பு கல்வி வலயம் Western Provincial Education Department - Colombo Educational Zone	කොළඹ පළාත් පාසල පාලන දෙපාර්තමේන්තුව - කොළඹ පළාත් පාසල පාලන දෙපාර්තමේන්තුව Colombo Educational Zone - Colombo Educational Zone Colombo Educational Zone - Colombo Educational Zone
දෙවන වාර අගයීම - 2016 இரண்டாம் தவணை மதிப்பீடு - 2016 Second Term Evaluation - 2016		
11 ශ්‍රේණිය தரம் 11 Grade 11	විග්‍ර - II පත්‍රය சித்திரம் வினாத்தாள்- II Art Paper - II	පැය දෙකයි இரண்டு மணித்தியாலங்கள் Two Hours

**සැලකිය යුතුයි.**

- ❖ ඔබේ විභාග අංකය / නම , පාසල හා අදාල ප්‍රශ්න අංකය උත්තර පත්‍රයේ පසු පිටේ පැහැදිලිව ලියන්න.
- ❖ උත්තර පත්‍රය විභාග ශාලාවේ පිටි දෙන විට විසළී තිබිය යුතුය.
- ❖ දිය සායම්, පේස්ටර් සායම්, පැස්ටල් ආදී අනේ නොගැවෙන ඕනෑම මාධ්‍යයක් වර්ණ සහිත භාවිත කළ හැකිය (ලෙල්ලි පෑන් භාවිතය සුදුසු නැත.)

**හිඳුපත් රේඛාමය ඇදීම හා වර්ණ සම්පිණ්ඩනය**

ඔබ ඉදිරියේ තබා ඇති ද්‍රව්‍ය සමූහය හොඳින් නිරීක්ෂණය කරන්න.

1. රළු කඩදාසියක් මත රේඛා මගින් පූර්ව අධ්‍යයනය ශෙදෙන්න.
  2. ද්‍රව්‍ය සමූහය ඔබට පෙනෙන අයුරින් වර්ණ කිරීමට සුදුසු විග්‍ර කඩදාසියක ඇඳ වර්ණ ගන්වන්න.
    - මෙම විග්‍ර දෙකම එකට අමුණා ශාලාවේ පිටි භාර දෙන්න.
    - ඔබේ විග්‍රය ඇගයීමේදී පහත සඳහන් කරුණු ගැන සැලකිලිමත් වේ.
1. රේඛා අධ්‍යයනයේදී දක්වන කුසලතා
  2. වර්ණ විග්‍රය
    - ද්‍රව්‍ය සමූහය තලය මත කලාත්මකව සම්පිණ්ඩනය කිරීම.
    - පරිමාණය, පරිපාච්චේත රිඬි , ත්‍රිමාණ ලක්ෂණ දැක්වීම.
    - දෙන ලද ද්‍රව්‍ය සමූහයේ මතුපිට ස්වභාවය හා ගති ලක්ෂණ දැක්වීම.
    - උචිත පසුබිමක් ශෙදීම හා සමස්ත නිමාව.

**සැලකිය යුතුයි.**

ද්‍රව්‍ය සමූහය තබා ඇති ලෑල්ල ද්‍රව්‍ය සමූහයට ගැලපෙන අයුරින් වෙනස්කර ඇදීමට ඔබට අවසර ඇත.