

මධ්‍යම පළාත් අධ්‍යාපන දෙපාර්තමේන්තුව - කොළඹ අධ්‍යාපන කලාපය Western Provincial Education Department - Colombo Educational Zone මධ්‍යම පළාත් අධ්‍යාපන දෙපාර්තමේන්තුව - කොළඹ අධ්‍යාපන කලාපය Western Provincial Education Department - Colombo Educational Zone මධ්‍යම පළාත් අධ්‍යාපන දෙපාර්තමේන්තුව - කොළඹ අධ්‍යාපන කලාපය Western Provincial Education Department - Colombo Educational Zone	මධ්‍යම පළාත් අධ්‍යාපන දෙපාර්තමේන්තුව - කොළඹ අධ්‍යාපන කලාපය මධ්‍යම පළාත් අධ්‍යාපන දෙපාර්තමේන්තුව - කොළඹ අධ්‍යාපන කලාපය Western Provincial Education Department - Colombo Educational Zone Western Provincial Education Department - Colombo Educational Zone	කොළඹ අධ්‍යාපන දෙපාර්තමේන්තුව - කොළඹ අධ්‍යාපන කලාපය Colombo Educational Zone - Colombo Educational Zone කොළඹ අධ්‍යාපන දෙපාර්තමේන්තුව - කොළඹ අධ්‍යාපන කලාපය Colombo Educational Zone - Colombo Educational Zone කොළඹ අධ්‍යාපන දෙපාර්තමේන්තුව - කොළඹ අධ්‍යාපන කලාපය Colombo Educational Zone - Colombo Educational Zone
දෙවන වාර අගයී ම - 2016 இரண்டாம் தவணை மதிப்பீடு - 2016 Second Term Evaluation - 2016		
10 ශ්‍රේණිය தரம் 10 Grade 10	විභූ - I පත්‍රය சித்திரம் வினாத்தாள் - I Art Paper - I	පැය එකයි இரண்டு மணித்தியாலங்கள் One Hour

- ❖ ප්‍රශ්න සියල්ලටම පිළිතුරු මෙම පත්‍රයේම සපයන්න.
- ❖ පහත දැක්වෙන රූප සටහන ඇසුරු කරගෙන අංක 01-05 දක්වා දී ඇති ප්‍රශ්න වලට පිළිතුරු සපයන්න.



මෙම සිතුවම නූතන යුගයට අයත් විභූ ශිල්පියකු වන 01. නම් ශිල්පියා විසින්

02 විභාරයෙහි සිතුවම් කර ඇත. මෙය 03 ලෙස හැඳින්වේ. බෞද්ධ විභාර

සිතුවම් අතර වෙනස් ශෛලියකින් ඇඳ ඇති මෙම සිතුවම් යුරෝපීය විභූ කලා ලක්ෂණ මෙන්ම

04 කලා ලක්ෂණ ද ආභාෂය කර ගෙන ඇඳ ඇත. 05 හැඩතල භාවිත

කරමින් මාර සේනාවේ මුහුණ වල රුදුරු භයංකර ස්වරූපය නිරූපණය කිරීමට ශිල්පියා උත්සාහ දරා ඇත.

- ❖ අංක 06-10 තෙක් දී ඇති ප්‍රශ්න වලට වඩාත් නිවැරදි පිළිතුරු තෝරා යටින් ඉරක් අඳින්න.

06. පහත දැක්වෙන ප්‍රකාශ අතුරින් එමි. ආර්ලිස් ශිල්පියා පිළිබඳ නිවැරදි ප්‍රකාශය නොවන්නේ,

- i. සිතුවම්කරණයේදී බටහිර ස්වාභාවිකවාදී ශෛලියේ ආභාෂය ගෙන ඇත.
- ii. සිතුවම්කරණයේදී ඉන්දියානු සම්ප්‍රදායේ ඇඳුම් පැළඳුම්වල ලක්ෂණ කැපී පෙනෙයි.
- iii. කිතුණු දහමේ තේමාද වස්තූ විෂය කොටගෙන ඇත.
- iv. රූපවල ත්‍රිමාණ ලක්ෂණ හොඳින් මතුකොට ඇති අතර විචිත්‍ර වර්ණ මාලාවක් ද වේ.

07. වර්ණ ශක්තිය යනුවෙන් අදහස් කෙරෙනුයේ,

- i. වර්ණ දෙකක් එකට මිශ්‍ර වීමෙන් සෑදෙන අනු වර්ණයන්ය.
- ii. වර්ණයකට කළු පැහැය එක්කොට සාදා ගන්නා අඳුරු වර්ණයන්ය.
- iii. වර්ණයක හා පැහැයේ සිට අඳුරු පැහැය දක්වා වූ අවස්ථාවන්ය.
- iv. වර්ණයකට සුදු පැහැය මිශ්‍ර වීමෙන් සෑදෙන වර්ණයන්ය.

08. රෝමයේ ස්ටැන්සා ඩෙලා සිග්නැටුරා නැමති ගොඩනැගිල්ලේ ඩික්තියක නිර්මාණය කර ඇති රූපයලේ ඇතැන්ස් ගුරුකුලය සිතුවමේ ඇති සුවිශේෂී ලක්ෂණයක් වනුයේ,

- i. වාස්තු විද්‍යාත්මක අවකාශය මත රූප සම්පිණ්ඩනය කිරීම පිළිබඳ දක්වා ඇති මනා කුසලතාවයි.
- ii. පර්යායවලෝක ලක්ෂණ සහිත ස්වාභාවික භූමි දර්ශනයක නිර්මාණය කොට තිබීමයි.
- iii. ප්‍රෙස්කෝ ඩුවනෝ ශිල්ප ක්‍රමය අනුව ක්‍රිමාණ ලක්ෂණ සහිතව විවිධ වර්ණ ප්‍රභේද භාවිතා කර තිබීමයි.
- iv. මූර්ති කලාව සිතුවම සඳහා මනාව ගලපා ගත් අපූර්වත්වයයි.

09. ගම්පල යුගයට අයත් තනිකරම කළු ගලින් නිමවා ඇති විහාරය වනුයේ,

- i. ලංකාතිලක විහාරය යි.
- ii. ගඩලාදෙණිය විහාරය යි.
- iii. දෙගල්දොරුව විහාරය යි.
- iv. රිදී විහාරය යි.

10. පහත සඳහන් අංශ යටතේ ඔබේ නිර්මාණයේ දෙන පණිවිඩයේ වේගවත් බව, වඩා තීව්‍ර විය යුත්තේ කුමන අවස්ථාවේ ද?

- i. චිත්‍ර සංරචනයක දී ය.
- ii. පෝස්ටරයක් නිර්මාණයක දී ය.
- iii. මෝස්තර නිර්මාණයක දී ය.
- iv. ද්‍රව්‍ය සම්පිණ්ඩනයක දී ය.

❖ ප්‍රශ්න අංක 11-15 දක්වා ප්‍රශ්න වලට හිස්තැනට ගැළපෙන නිවැරදි පිළිතුර ලියන්න.

11. නර්ට්‍රා චරිතයන් විද්‍යමාන වන්නේ ජීවය, ශක්තිය හා වේගය නිරූපණය කෙරෙන ශිව දෙවියන්ගේ අතිශය ප්‍රචලිත නර්තන ස්වරූපයක් වන නර්තන විලාශය යි.

12. සත්ව රූප හයක් ඇසුරින් නිර්මාණය කළ “මකරා” නැමති කල්පිත සැරසිල්ලේ පාද නිර්මාණය කර ඇත්තේ ගේ පාද ඇසුරෙනි.

13. ධාතුසේන රජු විසින් කර වූ බව කියවෙන අවුකන පිළිමයේ සිරස්පත එයට එක්කර ඇත්තේ යුගයේදී බව කියැවේ.

14. අනුරාධපුර සමයේ දේවානම්පියතිස්ස රජු දවස මුලින්ම ඉදි වූ විහාරස්ථානය ලෙස විහාරයට හිමිවන්නේ වැදගත් ස්ථානයකි.

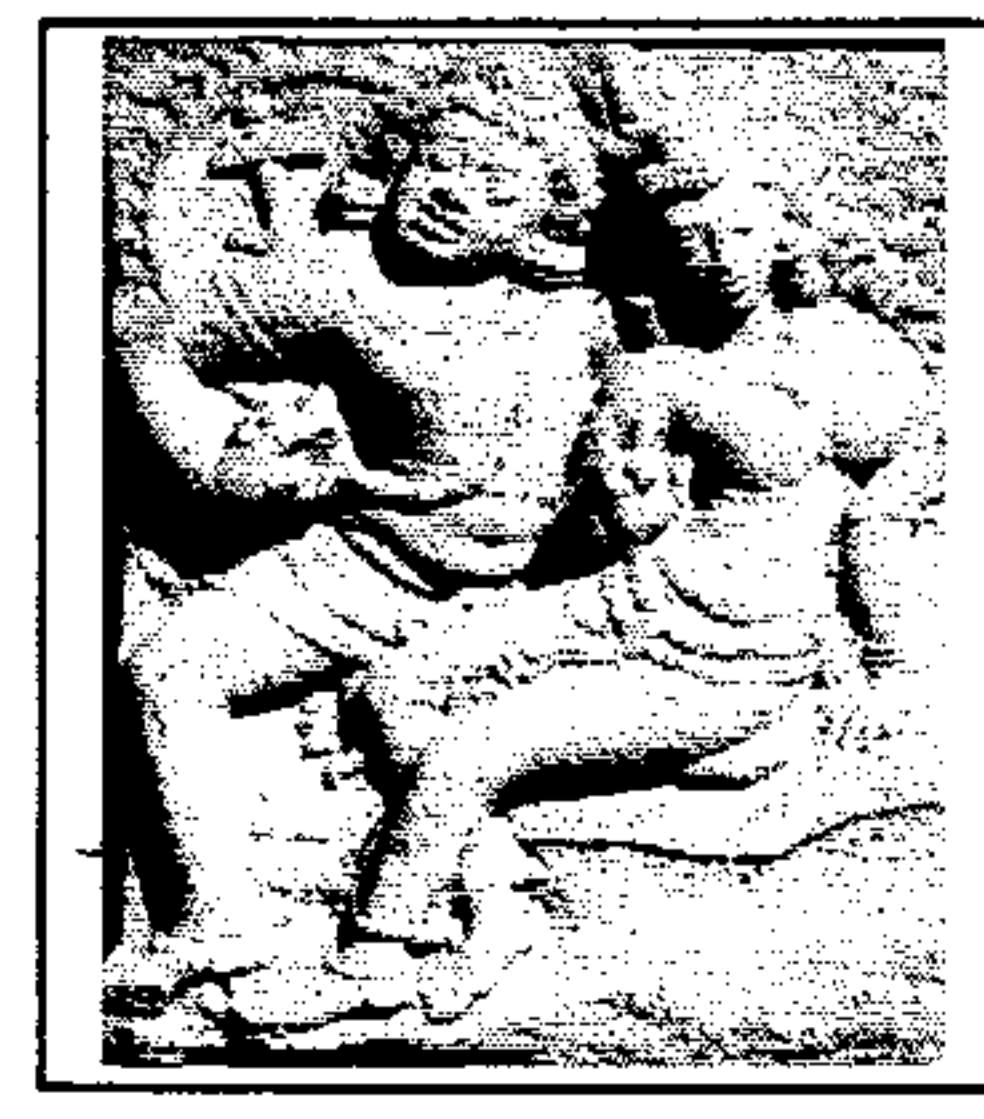
15. සිගිරි චිත්‍ර පිළිබඳ විවිධ මත පලවී ඇති අතර මහාවාරිය සෙනරත් පරණවිතාන ශූරීන්ගේ මතය වන්නේ මෙම රූප වලින් සංකේතවත් වන බවයි .

❖ ප්‍රශ්න අංක 16-20 දක්වා ප්‍රශ්න වලට ගැළපෙන රූප සටහන් පහත සඳහන් A,B,C,D,E රූප සටහන් අතරින් තෝරා තිත් ඉරි මත අදාළ අක්ෂරය ලියන්න.

16.

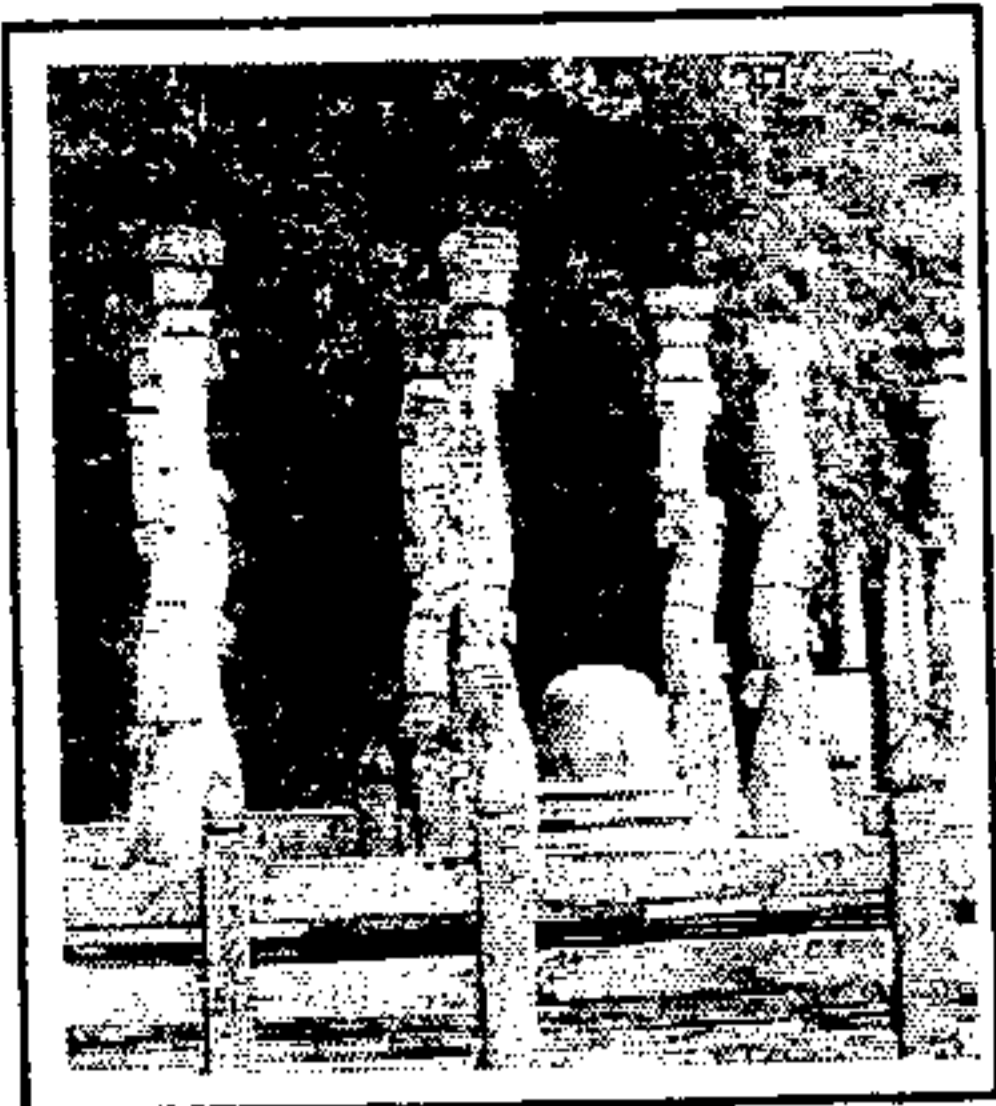


: *



A

17.

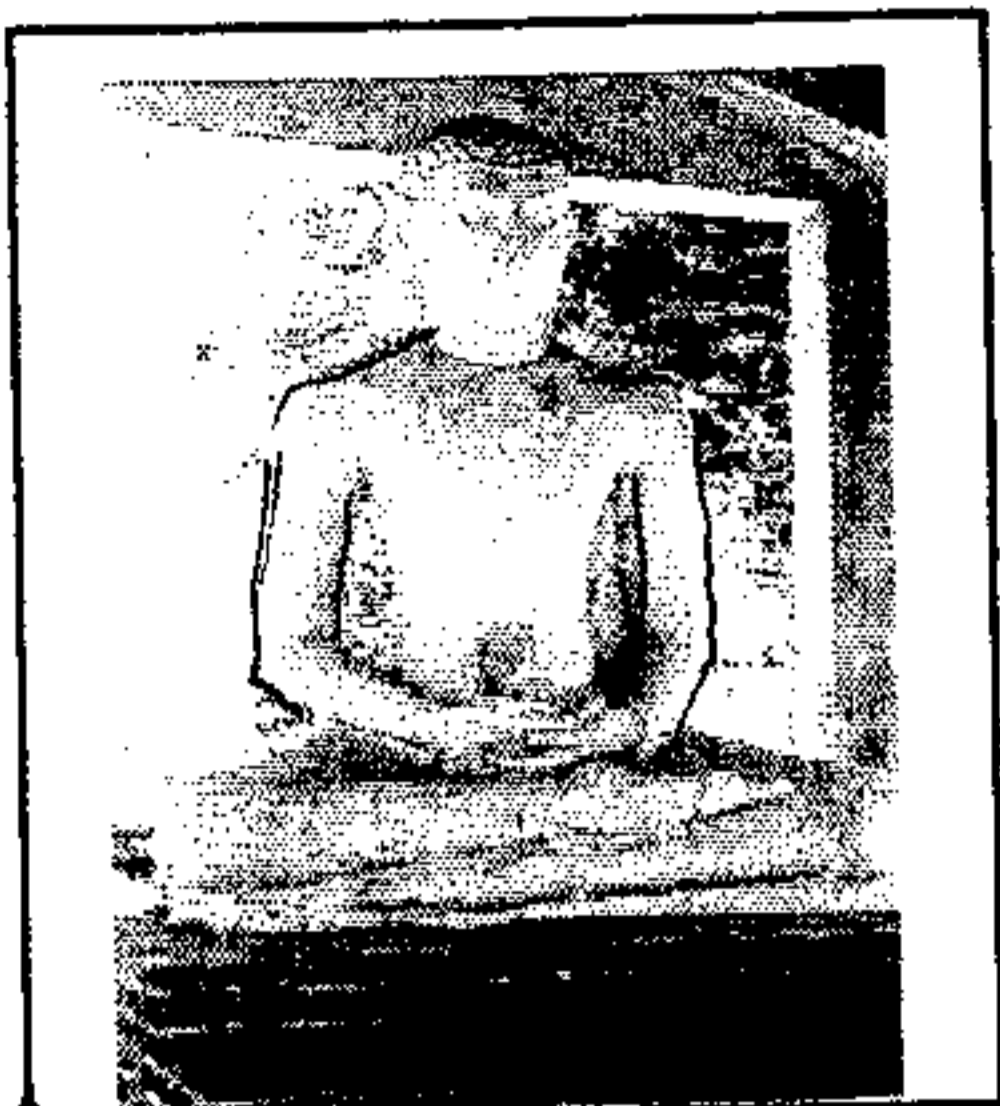


: *



B

18.



: *



C

19.

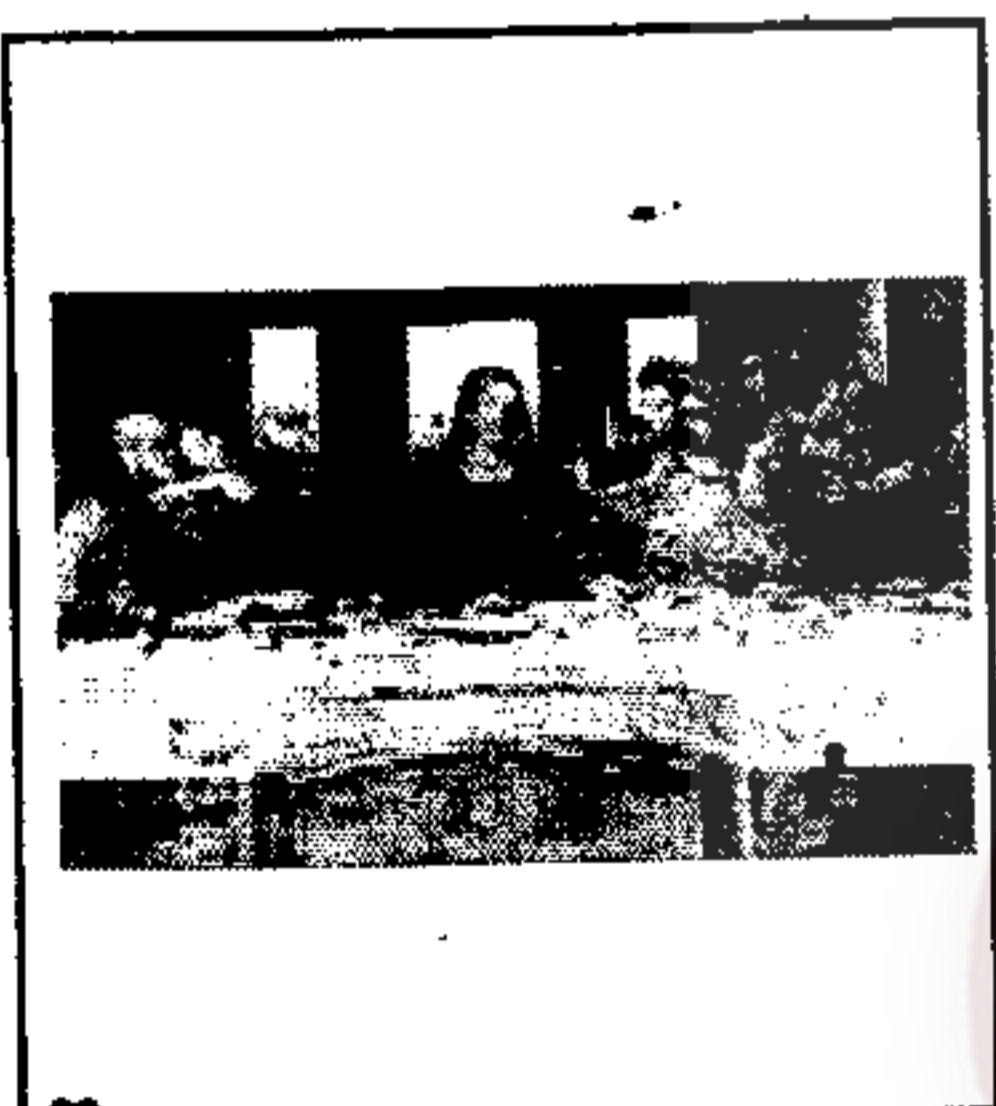


: *

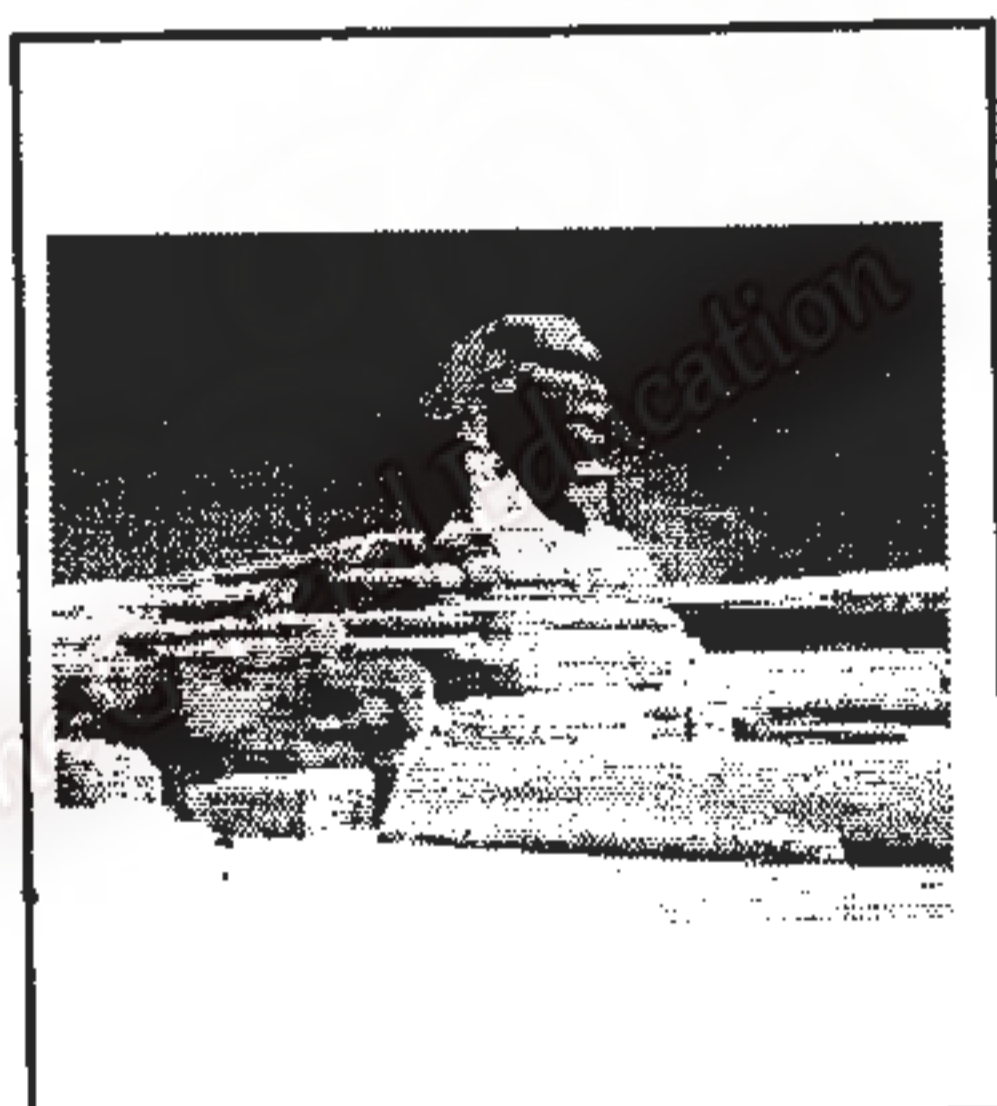


D

20.



: *



E

❖ අංක 21 - 25 දක්වා දී ඇති වචන වල අර්ථය පැහැදිලි වන සේ වැකියක් බැගින් ලියන්න.

21. ස්තූපය -

22. යටිපොරො -

23. අල්ලියාදු -

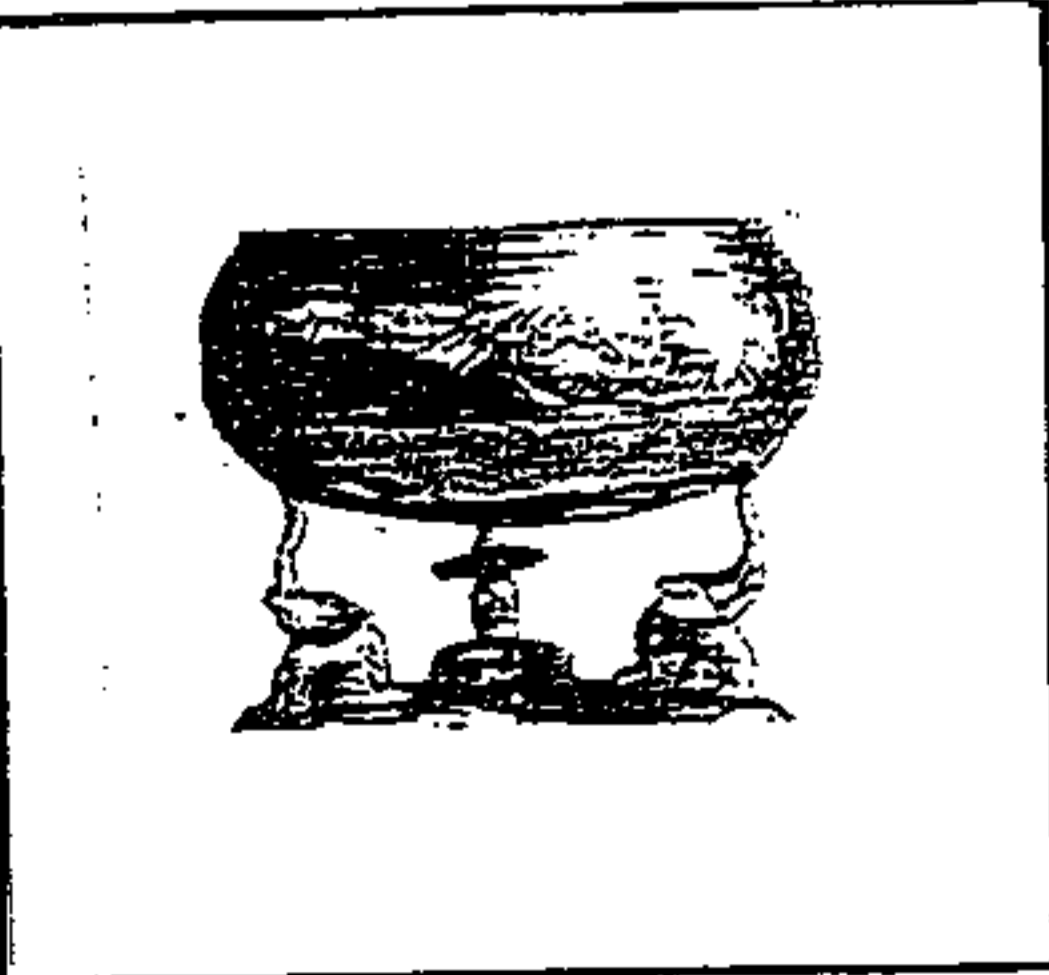
24. ටැම්පිට විහාරය -

25. සංඛ නිධි -

❖ ප්‍රශ්න අංක 26 -30 දක්වා ප්‍රශ්න වලට පිළිතුරු පහත සඳහන් රූප සටහන් ඇසුරින් ලියන්න.



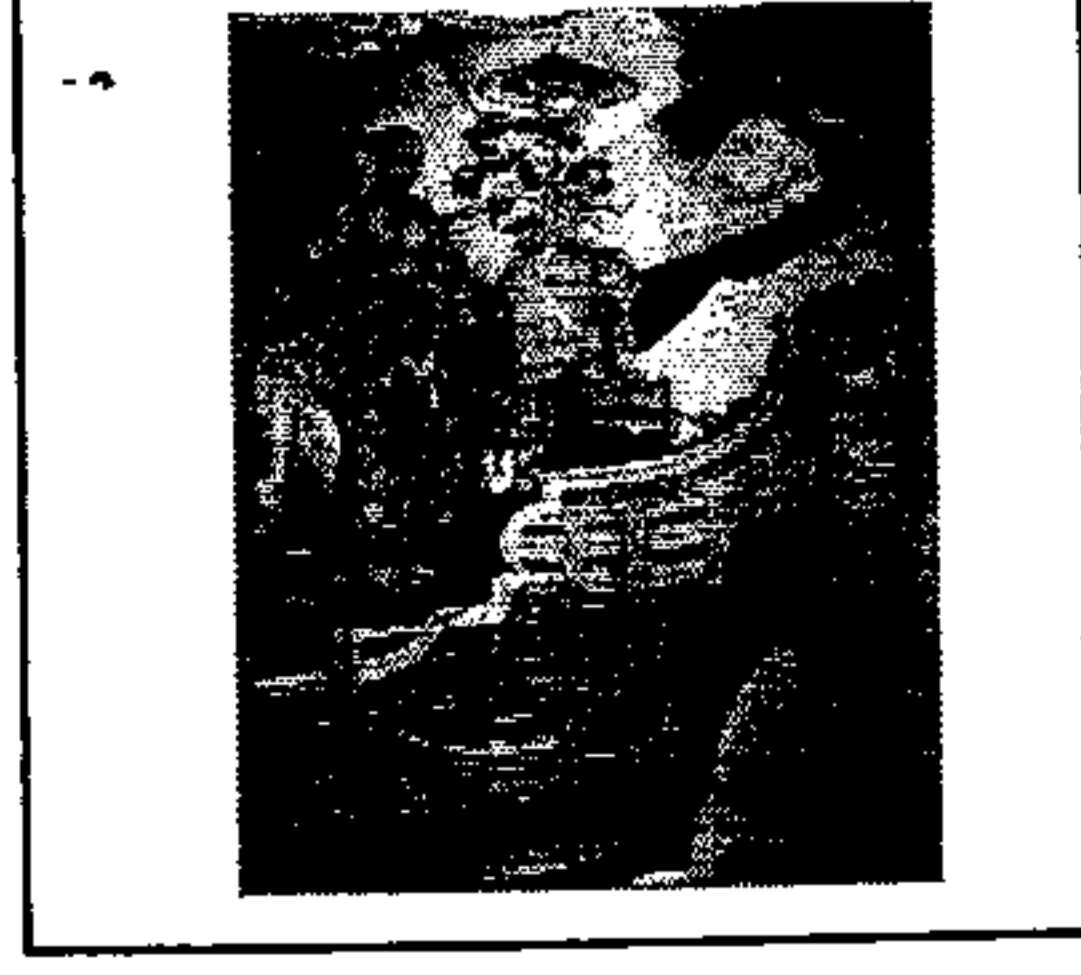
F



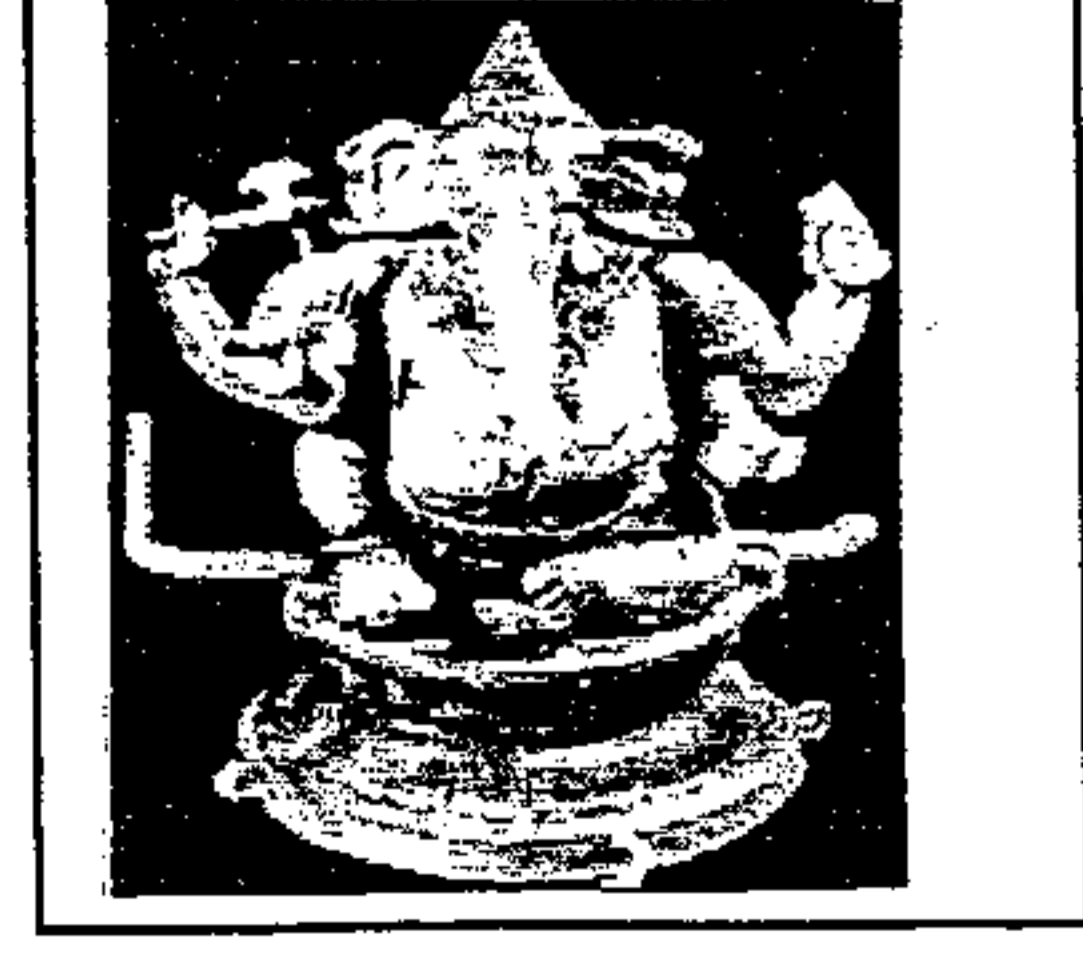
G



H



I



J

26. F අක්ෂරයෙන් දැක්වෙන බෞද්ධාගමික පිළිමගෙය නම් කරන්න.
27. G අක්ෂරයෙන් දැක්වෙන්නේ තහඩුවැඩ හා වාත්තුවැඩ වලින් සමන්විත කලා කාර්මාන්තයකි. මේ සඳහා භාවිත කළ මාධ්‍ය නම් කරන්න.
28. H අක්ෂරයෙන් දැක්වෙන්නේ අනුරාධපුරයේ කලාත්මක බවින් උසස්ම මුරගලයි. එය පිහිටා ඇත්තේ කුමන ස්ථානයේද ?
29. I අක්ෂරයෙන් දැක්වෙන සිතුවම ඇඳී ශිල්පියා නම් කරන්න.
30. J අක්ෂරයෙන් දැක්වෙන මුර්තිය අයත් වන්නේ කුමන යුගයට ද ?
- ❖ ප්‍රශ්න අංක 31-35 දක්වා ප්‍රශ්න වලට කෙටි පිළිතුරු සපයන්න.
31. දේශිය කලා ශිල්පීන්ගේ ස්වාධීන නිර්මාණයක් ලෙසින් වෛතසයේ ශක්තියට මෙන්ම අලංකරණයට බාහිරව යෙදූ කැටයම් සහිත උසස් කලා නිර්මාණය කුමක්ද ?
32. මහනුවර ශ්‍රී දළදා මාලිගාවේ දක්නට ඇති “පත්තිරිප්පුවෙහි” දක්නට ලැබෙන හැඩය කුමක් ද?
.....
33. “අල්තාරය” කුමන ආගමික ගොඩනැගිලි හා බැඳුණු අංගයක් ද?
34. හින්දු කෝවිලක පිවිසුම් දොරටුවේ ඇති ප්‍රධානම ගෘහ නිර්මාණ අංගය කුමක් ද ?
35. යුරෝපා ප්‍රාග් ඓතිහාසික චිත්‍ර අතර ඇති මළ මිනිසාගේ රචනය නම් වූ සුවිශේෂී සිතුවම දැක්වෙන ගුහාව නම් කරන්න.
- ❖ පහත දැක්වෙන කලා කෘතිය හඳුනාගෙන ප්‍රශ්න අංක 36-40 දක්වා දී ඇති උප ශීර්ෂ වලට අනුව අර්ථවත් වාක්‍ය බැගින් ලියන්න.



36. හඳුනාගත් බව -
37. ශිල්පියා -
38. අයත් යුගය -
39. ශිල්ප ක්‍රමය -
40. ශිල්පියා දක්ෂතා -

බස්නාහිර පළාත් අධ්‍යාපන දෙපාර්තමේන්තුව - කොළඹ අධ්‍යාපන කලාපය Western Provincial Education Department - Colombo Educational Zone மேல் மாகாணக் கல்வித் திணைக்களம் - கொழும்பு கல்வி வலயம் Western Provincial Education Department - Colombo Educational Zone	බස්නාහිර පළාත් අධ්‍යාපන දෙපාර්තමේන්තුව - කොළඹ අධ්‍යාපන කලාපය மேல் மாகாணக் கல்வித் திணைக்களம் - கொழும்பு கல்வி வலயம் Western Provincial Education Department - Colombo Educational Zone	කොළඹ අධ්‍යාපන දෙපාර්තමේන්තුව - කොළඹ අධ්‍යාපන කලාපය Colombo Educational Zone Western Provincial Education Department - Colombo Educational Zone
දෙවන වාර ඇගයීම් - 2016 இரண்டாம் தவணை மதிப்பீடு - 2016 Second Term Evaluation - 2016		
10 ශ්‍රේණිය தரம் 10 Grade 10	විභූ - III පත්‍රය சித்திரம் வினாத்தாள்- III Art Paper - III	පැය දෙකයි இரண்டு மணித்தியாலங்கள் Two Hours

සැලකිය යුතුයි,

- ❖ ඔබ ඇඳිය යුත්තේ එක් විභූයක් පමණි
- ❖ ඔබේ විභාග අංකය / නම , පාසල හා අදාල ප්‍රශ්න අංකය උත්තර පත්‍රයේ පසු පිටේ පැහැදිලිව ලියන්න.
- ❖ උත්තර පත්‍රය විභාග ශාලාවේදී දෙන විට වියළි තිබිය යුතුය.
- ❖ දිය සායම්, පෝස්ටර් සායම්, පැස්ටල් ආදී අනේ නොගැනෙන ඕනෑම මාධ්‍යයක් වර්ණ සහිත භාවිත කළ හැකිය. (ගෙල්ට් පෑන් භාවිතය සුදුසු නැත.)

- “අ” කොටසින් හෝ “ආ” කොටසින් හෝ “ඉ” කොටසින් එක් මාතෘකාවක් පමණක් තෝරා ඇඳන්න.

“අ” කොටස - විභූ සංරචනය

1. කෙතේ ගෝයම් කැපුමට සරසෙන ගෙවිලියන්
2. ඇලක දොළක දිය නාන අලි රංචුවක්
3. වෙසක් දා පන්සල සරසන ළමුන්
4. වැල්ලේ මාලු වෙළෙන්දෝ.

“ආ” කොටස - ගුරුත් මෝස්තර

5. දේශීය පළතුරු යොදා නිෂ්පාදිත බීම වර්ගයක් අසුරන බෝතලයකට ලේඛනයක් නිර්මාණය කරන්න.
6. උපන්දින සුඛ පැතුම්පතක් නිර්මාණය කරන්න.
7. අලුතින් හඳුන්වාදෙන ළමා සුරැකුම් මධ්‍යස්ථානයක් සඳහා ලාංඡනයක් නිර්මාණය කරන්න.

“ඉ” කොටස - මෝස්තර නිර්මාණ

8. සරල පස්පෙති මල්, කොල, පොහොට්ටු යොදා ගනිමින් චිත්‍රයකට ගැලපෙන මෝස්තරයක් නිර්මාණය කරන්න.
9. විසිත්ත කාමරයේ එල්ලීම සඳහා සුදුසු බිත්ති සැරසිල්ලක් නිර්මාණය කරන්න.
10. සත්ව රූප ඇසුරින් සරමකට වාටි මෝස්තරයක් නිර්මාණය කරන්න.

සියලු ම හිමිකම් ඇවිරිණි]
 முழுப் பதிப்புரிமையுடையது]
 All Rights Reserved]

මධ්‍යම පළාත් අධ්‍යාපන දෙපාර්තමේන්තුව - කොළඹ අධ්‍යාපන කලාපය මධ්‍යම පළාත් අධ්‍යාපන දෙපාර්තමේන්තුව - කොළඹ අධ්‍යාපන කලාපය මධ්‍යම පළාත් අධ්‍යාපන දෙපාර්තමේන්තුව - කොළඹ අධ්‍යාපන කලාපය Western Provincial Education Department - Colombo Educational Zone Western Provincial Education Department - Colombo Educational Zone Western Provincial Education Department - Colombo Educational Zone	මධ්‍යම පළාත් අධ්‍යාපන දෙපාර්තමේන්තුව - කොළඹ අධ්‍යාපන කලාපය மேல் மாகாணக் கல்வித் திணைக்களம் - கொழும்பு கல்வி வலயம் Western Provincial Education Department - Colombo Educational Zone	කොළඹ අධ්‍යාපන දෙපාර්තමේන්තුව - කොළඹ අධ්‍යාපන කලාපය කොළඹ අධ්‍යාපන දෙපාර්තමේන්තුව - කොළඹ අධ්‍යාපන කලාපය කොළඹ අධ්‍යාපන දෙපාර්තමේන්තුව - කොළඹ අධ්‍යාපන කලාපය Colombo Educational Zone Colombo Educational Zone Colombo Educational Zone
දෙවන වාර අගයී ම - 2016 இரண்டாம் தவணை மதிப்பீடு - 2016 Second Term Evaluation - 2016		
10 ශ්‍රේණිය தரம் Grade	විභූ - II පත්‍රය சித்திரம் வினாத்தாள்- II Arts Paper - II	පැය දෙකයි இரண்டு மணித்தியாலங்கள் Two Hours

සැලකිය යුතුයි.

- ❖ ඔබේ විභාග අංකය / නම , පාසල හා අදාල ප්‍රශ්න අංකය උත්තර පත්‍රයේ පසු පිටේ පැහැදිලිව ලියන්න.
- ❖ උත්තර පත්‍රය විභාග ශාලාවකට දෙන විට වියළි තිබිය යුතුය.
- ❖ දිය සායම්, පෝසටර් සායම්, පැස්ටල් ආදී අනෙක් නොගැටෙන ඕනෑම මාධ්‍යයක් වර්ණ සහිත භාවිත කළ හැකිය. (ගෙලේ පෑන් භාවිතය සුදුසු නැත.)

නිදහස් රේඛාමය ඇඳීම හා වර්ණ සම්පිණ්ඩනය

ඔබ ඉදිරියේ තබා ඇති ද්‍රව්‍ය සමූහය හොඳින් නිරීක්ෂණය කරන්න.

1. රළු කඩදාසියක් මත රේඛා මගින් පූර්ව අධ්‍යයනය යෙදවන්න.
2. ද්‍රව්‍ය සමූහය ඔබට පෙනෙන අයුරින් වර්ණ කිරීමට සුදුසු විභූ කඩදාසියක ඇඳ වර්ණ ගන්වන්න.
 - මෙම විභූ දෙකම එකට අමුණා ශාලාවකට භාර දෙන්න.
 - ඔබේ විභූ ඇගයීමේදී පහත සඳහන් කරුණු ගැන සැලකිලිමත් වේ.

1. රේඛා අධ්‍යයනයේදී දක්වන කුසලතා
2. වර්ණ විභූ
 - ද්‍රව්‍ය සමූහය තලය මත කලාත්මකව සම්පිණ්ඩනය කිරීම.
 - පරිමාණය, පර්යාවලෝක රීති , ත්‍රිමාණ ලක්ෂණ දැක්වීම.
 - දෙන ලද ද්‍රව්‍ය සමූහයේ මතුපිට ස්වභාවය හා ගති ලක්ෂණ දැක්වීම.
 - උචිත පසුබිමක් යෙදීම හා සමස්ත නිමාව.

සැලකිය යුතුයි.

ද්‍රව්‍ය සමූහය තබා ඇති ලෑල්ල ද්‍රව්‍ය සමූහයට ගැලපෙන අයුරින් වෙනස්කර ඇඳීමට ඔබට අවසර ඇත.