

බස්නාහිර පළාත් අධ්‍යාපන දෙපාර්තමේන්තුව மேல் மாகாணக் கல்வித் திணைக்களம் Department of Education - Western Province		
වර්ෂ අවසාන ඇගයීම ஆண்டிறுதி மதிப்பீடு - 2016 Year End Evaluation		
ශ්‍රේණිය } 11 தரம் } Grade }	විෂයය } பாடம் } Subject }	පත්‍රය } வினாத்தாள் } Paper }
	නාට්‍ය හා රංගකලාව	පැය } மணித்தியாலம் } Hours }
		01

සැලකිය යුතුයි.

- i. සියලුම ප්‍රශ්න වලට පිළිතුරු සපයන්න.
- ii. අංක 1 සිට 40 තෙක් ප්‍රශ්න වල දී ඇති (1)(2)(3)(4) උත්තර වලින් නිවැරදි හෝ වඩාත් ගැලපෙන හෝ උත්තරය තෝරන්න.
- iii. ඔබට සැපයෙන උත්තර පත්‍රයේ එක් එක් ප්‍රශ්න සඳහා දී ඇති කව අතුරින් ඔබ තෝරාගත් උත්තරයෙහි අංකයට සැසඳෙන කවය තුළ (x) ලකුණ යොදන්න.
- iv. එම උත්තර පත්‍රයේ පිටුපස දී ඇති අනෙක් උපදෙස් ද සැලකිල්ලෙන් කියවා ඒවා පිළිපදින්න.

පහත දැක්වෙන ගද්‍ය හා පද්‍ය පාඨ ආශ්‍රයෙන් අංක 1 සිට 5 දක්වා ප්‍රශ්න වලට පිළිතුරු සපයන්න.

අ - අහස් තලය මෙන් කට ඇර එන් නේ
 නාඟී කඳන් මෙන් දත් විහිදෙන් නේ
 කොහොමද කාලිය අද ගැලවෙන් නේ
 සාමිනි මම මොනවාද කියන් නේ

ආ.

කපුරාල - ආ, ඒකත් එහෙමද? එහෙනම් ඒකත් අන්ද මන්ද දෝෂයක් හනුමා අවතාරයක් මේ ආතුරයන්ගේ දොස් දුරුවෙනවය කියන ලකුණක් ඒ රිළව එදා අත්තෙන් අත්තට පැන්න වගේ ම මේ ආතුරයන්ගේ දොස් නිවාරණයි, තීන්දුයි.

ඇ. යක්දෙස්සා- දැන් ඕකට කරන්න ඕන දෙයක් තියනවා. සෝලිය රජපුරුවන්ට දන් දෙන්න ඕන.

ඈ. කවලා විලඳ ජාතී ඇති කළත් රත් කුඩුවේ ගිරවා දමාලා යන්න.....

1. උඩරට ප්‍රදේශයේ පැවැත්වෙන ශාන්ති කර්මයකට අයත් සංවාද බණ්ඩය වනුයේ

1. අ 2. ආ 3. ඇ 4. ඈ

2. ගම් මඩුවේ එන නාට්‍යමය ජවනිකාවකට අයත් සංවාද බණ්ඩය වනුයේ,

1. අ 2. ආ 3. ඇ 4. ඈ

3. 'ඇ' පද්‍ය බණ්ඩය අයත් වන්නේ,

1. නාඩගම් 2. විටර් 3. මිනර්වා 4. සොකරි

4. පත්තිනි දේවිය විසින් ගයන සංවාද බණ්ඩය වන්නේ,

1. අ 2. ආ 3. ඇ 4. ඈ

5. 'නාට්‍ය යනු ජීවිතයේ පෙන්නකි' යනුවෙන් ප්‍රකාශ කළේ,

- 1. හරතමුනි 2. බර්නාඩ් ෂෝ 3. ශේක්ස්පියර් 4. ධනංජය

6. 'රංග කලාව' යනු,

- 1. නාට්‍ය පෙළ වේදිකාවට ගෙන ඒමයි.
- 2. නාට්‍යයෙහි ඉතිරි කොටසයි.
- 3. සියලු ආනුෂාංගික ශිල්පීන්ගේ කාර්ය භාරයයි.
- 4. නාට්‍ය යේ ප්‍රායෝගික කොටසයි.

7. 'සාත්තවික අභිනය' යනු,

- 1. වේදිකාවට බැහැරින් ගෙනෙනු ලබන දේ ය.
- 2. මනෝභාෂ්‍මයන් මුහුණතින් පෙන්වීමයි.
- 3. නොසිතූ අවස්ථාවන්ට මුහුණ දීමෙන් නළුවා තුළ ඉබේ ඇති වන වෙනස්කම් ය.
- 4. කර පෙන්විය නොහැකි දෙයකි.

8. මිනර්වා නාට්‍ය සඳහා සංගීතය සැපයූ අයෙකි.

- 1. විශ්වනාත් ලව්ජි 2. හියුගෝ ප්‍රනාන්දු
- 3. එඩ් ජයමාන්න 4. බලිවලා

9. නාට්‍ය ධර්මී නාට්‍යයක් යනුවෙන් අදහස් කරන්නේ,

- 1. නාට්‍යධර්මී ලක්ෂණ බහුල වූත් ලෝක ධර්මී ලක්ෂණ ද තිබෙන නාට්‍ය වේ.
- 2. නාට්‍ය ආරම්භයේ සිට ම ගීත හා නර්තනය අඩංගු නාට්‍යයන් ය.
- 3. තත්වානුරූපී මායාවන් ප්‍රේක්ෂකයා තුළ ඇති කරන නාට්‍යයන් ය.
- 4. සතර අභිනය ස්වභාවික ලෝකයට ලංවන සේ හසුරුවන නාට්‍යයන් ය.

10. නාට්‍යයක් මහජන ප්‍රදර්ශනයක් සඳහා අවසාන වශයෙන් අවශ්‍ය වන්නේ,

- 1. ප්‍රසිද්ධ රැහුම් පාලක මණ්ඩලයේ අවසරයයි.
- 2. අදාළ නගර සභාවෙන් බලපත්‍රයක් ලබා ගැනීමයි.
- 3. නාට්‍ය සංවිධායකවරයාගේ අවසරයයි.
- 4. නාට්‍ය අධ්‍යක්ෂවරයාගේ අභිමතයයි.

11. අංග රචනා ශිල්පියෙකු ලෝකධර්මී නාට්‍යයක වර්තයක් සඳහා අංගරචනය කිරීමේ දී සැලකිලිමත් විය යුතු වන්නේ,

- 1. සැබෑ ලෝකයේ වර්ත වඩාත් සුන්දර ලෙස ප්‍රතිනිර්මාණය කිරීම ය.
- 2. ප්‍රේක්ෂක විශ්වසනීයත්වය ඇති වන අයුරින් අංග රචනය කිරීම ය.
- 3. අධ්‍යක්ෂවරයාගේ අර්ථකථනය තේරුම් ගැනීම ය.
- 4. රංගාලෝක තත්වයට ගැලපෙන අයුරින් තම කාර්යය කිරීම ය.

12. සිංහල හා ඉංග්‍රීසි වේදිකාවේ ප්‍රකට රූපණ ශිල්පිනියක් වන්නේ,

- 1. මානෙල් ජයසේන 2. රුක්මනී දේවි
- 3. අයිරාංගනී සේරසිංහ 4. රුවන්කි ඩි විකේරා

13. ජනප්‍රිය සංස්කෘත නාට්‍යකරුවකු වන්නේ,

1. විශ්වනාත් ලව්ඪ 2. කාලිදාස 3. බලිවලා 4. ගිරිස් කර්නාඩ

14. නාට්‍යයක රංග වින්‍යාසය යනු

1. අවකාශයේ තල භාවිතයයි
 2. නාට්‍යෝචිත නර්තනයයි.
 3. වේදිකාව මත රංගරටා නිර්මාණයයි.
 4. ආරම්භයේ සිට අවසානය දක්වා සිද්ධි ගැලපීමයි.

15. දෙබස් උච්ඡාරණයේ දී ශබ්දය වෙස් මුහුණකින් පිටතට ප්‍රක්ෂේපනය වන සේ සකසා ඇත්තේ,

1. සන්නි වෙස් මුහුණු භාවිතයේ දී
 2. කෝලම් වෙස් මුහුණු භාවිතයේ දී
 3. සොකර්වෙස් මුහුණු භාවිතයේ දී
 4. සන්නි සහ සොකර් වෙස් මුහුණු භාවිතයේ දී

• පහත දැක්වෙන වගුව ආශ්‍රයෙන් අංක 16 සිට 20 තෙක් ප්‍රශ්න වලට පිළිතුරු සපයන්න.

A	B	C	D
සෙලෙස්තිනා ලියනෝරා	පණ්ඩුකාභය පද්මාවතී	පුදුම බේරිල්ල මුදලාලිගේ පෙරළිය	රත්තරං සක්කාය දිවයි

16. බලිවලා ඇතුළු නාට්‍ය කණ්ඩායම හඳුන්වා දුන් නාට්‍ය ප්‍රභේදය ඇතුළත් කාණ්ඩය වනුයේ,

1. A 2. B 3. C 4. D

17. කෝලම් සම්ප්‍රදාය අනුගමනය කළ නාට්‍ය කාණ්ඩය වනුයේ,

1. A 2. B 3. C 4. D

18. A කාණ්ඩයට අයත් නාට්‍ය ප්‍රභේදයෙහි පුරෝගාමියා වන්නේ,

1. A 2. B 3. C 4. D

19. විශ්ව විද්‍යාලයේ සිංහල සමිතියේ නාට්‍ය නිෂ්පාදන අඩංගු කාණ්ඩය වන්නේ

1. A 2. B 3. C 4. D

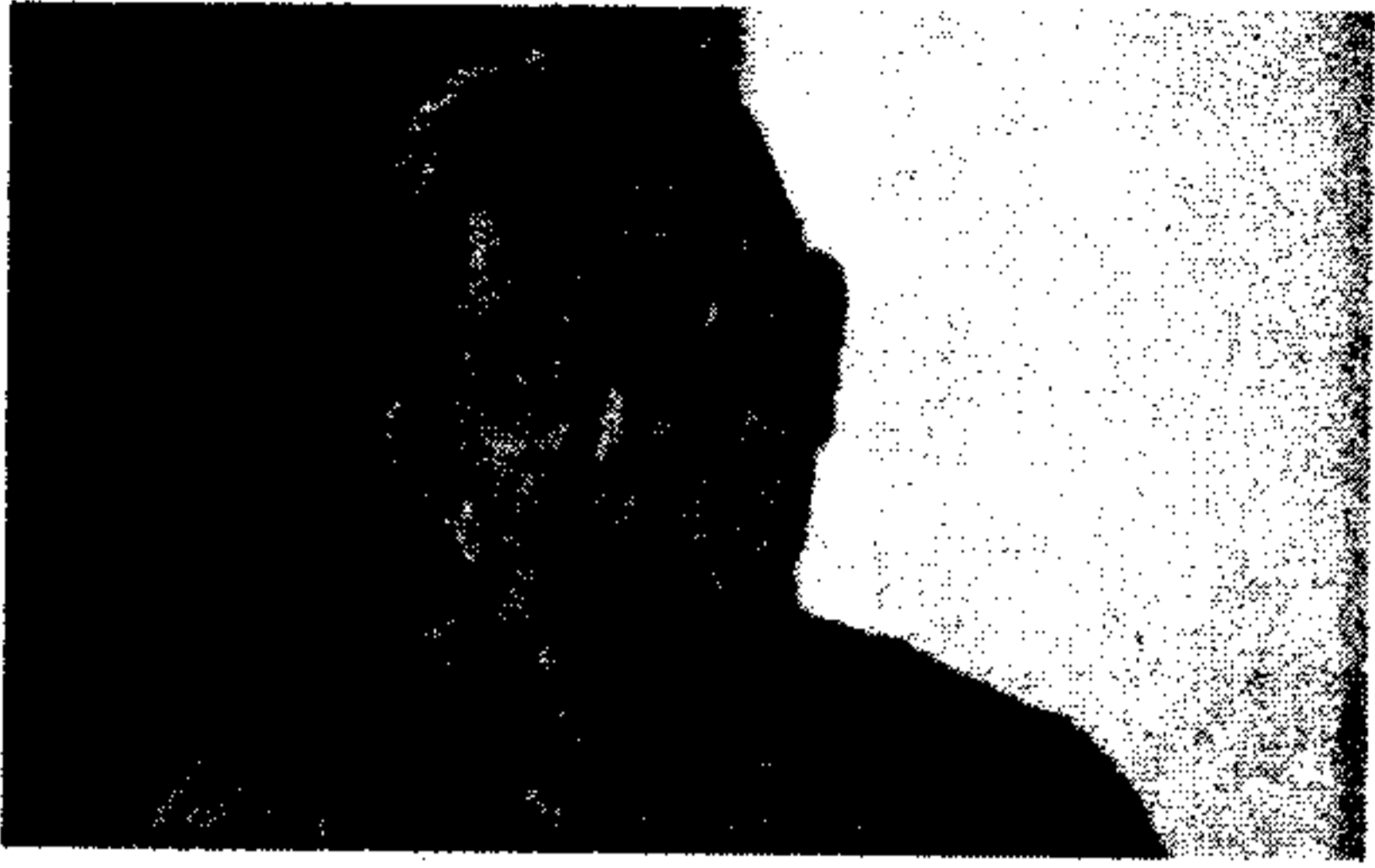
20. චාල්ස් ඩයස් ශූරීන්ගේ නාට්‍ය අන්තර්ගත කාණ්ඩය වනුයේ

1. A 2. B 3. C 4. D

21. නාට්‍ය කලාව සම්බන්ධ මූලික කරුණු 4ගත් නාට්‍ය ශාස්ත්‍රය හා කාව්‍ය ශාස්ත්‍රය යන ග්‍රන්ථ රචනා කරන ලද්දේ,

1. ඇරිස්ටෝටල් හා හරතමුනි විසිනි.
 2. හරතමුනි හා ශ්‍රී හර්ෂ විසිනි.
 3. ධනංජය පඬිවරයා සහ ඇරිස්ටෝටල් විසිනි.
 4. හරතමුනි හා ඇරිස්ටෝටල් විසිනි.

● පහත දැක්වෙන ඡායා රූප ඇසුරින් අංක 22 හා 23 යන ප්‍රශ්න වලට පිළිතුරු සපයන්න.



A



B

22. මෙහි A රූපයෙහි සිටින රූපණ ශිල්පිණිය පිළිබඳව නිවැරදි ප්‍රකාශය තෝරන්න.

1. ඇය ගුවන් විදුලි නාට්‍ය ශිල්පිණියකි.
2. ප්‍රචිත විදි නාට්‍ය රංගන ශිල්පිණියකි.
3. රූපවාහිනියේ ප්‍රචාරක නිවේදිකාවකි.
4. කැලණි පාලම නාට්‍යයේ මැටිල්ලාගේ චරිතය නිරූපණය කළාය.

23. B ඡායා රූපයේ සිටින රූපණ ශිල්පිණිය වන්නේ,

- | | |
|--------------------|-----------------------|
| 1. දීපානි සිල්වා | 2. වාන්දනී සෙනෙවිරත්න |
| 3. රම්‍යා වනිගසේකර | 4. රත්නා ලාලනී |

● නිවැරදි පිළිතුර තෝරන්න.

24. උඩරට සම්ප්‍රදායට අයත් නොවන නර්තනාංගය කුමක්ද?

- | | |
|-------------------|------------------------------|
| 1. ගිරිදේවී නැටුම | 2. වෙස් නැටුම |
| 3. හනුමා වන්නම | 4. කුවේණි අස්න (අස්නෙ නැටුම) |

25. බැලේ (Ballet) වඩාත් සමීප වන්නේ කවර ප්‍රාසංගික ප්‍රභේදයට ද?

- | | | | |
|-----------|---------------|----------|-----------|
| 1. නාට්‍ය | 2. නෘත්‍යනාටක | 3. නෘත්ත | 4. නෘත්‍ය |
|-----------|---------------|----------|-----------|

26. නාට්‍ය පිටපත ප්‍රබන්ධ කථාවකින් වෙනස් වන්නේ පහත දැක්වෙන කවර ලක්ෂණයක් නිසා ද?

1. කිසියම් කතා පුවතකින් නිරූපණය කිරීම
2. කතාව නිරූපණය සඳහා චරිතයන් යොදා ගැනීම
3. රංග විධාන තිබීම
4. වස්තුව ගොඩ නැගීම සඳහා සංවාද භාවිතා කිරීම.

27. නාට්‍ය අධ්‍යක්ෂවරයා සතු කාර්යයන් නොවන්නේ,

1. නළුවරණය හෙවත් නළුවන් තෝරා ගැනීම ය.
2. නාට්‍ය පුහුණුවට ස්ථානයක් තෝරා ගැනීම ය.
3. නිෂ්පාදන පිටපතක් සකස් කර ගැනීම ය.
4. ආනුෂංගික කලා ශිල්පීන්ගේ උදව් ලබා ගැනීම ය.

28. එදිරිවීර සරච්චන්ද්‍රයන් රචනා නොකළ නාට්‍යය වන්නේ,

- | | | | |
|-----------------|-----------------------|----------------|-----------|
| 1. වෙල්ල වැහුම් | 2. හස්ති කාන්ත මන්තරේ | 3. කපුටා කපෝති | 4. පබාවතී |
|-----------------|-----------------------|----------------|-----------|

29. සී. දොන් බස්තියන් ජයවීර බණ්ඩාර, සිරිසේන විමලවීර, බී.ඒ.ඩබ්.ජයමාන්න, ඊ.එල්.සී. ලුබෝවයික් යන නාමයන් හා පිළිවෙළින් සම්බන්ධ වනුයේ,
1. නූර්ති, මිනර්වා, ටීටර් විශ්ව විද්‍යාල නාට්‍ය
 2. විශ්ව විද්‍යාල නාට්‍යය, නූර්ති, මිනර්වා, ටීටර්
 3. ටීටර්, නූර්ති, විශ්ව විද්‍යාල නාට්‍යය, මිනර්වා
 4. නූර්ති, ටීටර්, මිනර්වා, විශ්ව විද්‍යාල නාට්‍යය
30. බහුතර ප්‍රේක්ෂකයන් නාට්‍යයක් බලන්නට යන්නේ,
1. හුදු විනෝදාස්වාදයක් ලබා ගැනීම සඳහා ය.
 2. කිසියම් දැනුමක් ලබා ගනු පිණිස ය.
 3. ජීවිතයේ ප්‍රශ්නවලට පිළිතුරු සෙවීම සඳහා ය.
 4. ආරාධනා පත්‍රයක් ලැබෙන නිසා ය.

පහත වගුව ඇසුරින් 31 සිට 35 දක්වා පිළිතුරු සපයන්න.

මුල් කෘතිය	රචකයා	පරිවර්තිත නම	පරිවර්තකයා
රත්නාවලී නාවිකා	ක	රත්නාවලී	ග
The lower depths	ජ	හිරු නැති ලොව	රංජිත් ධර්මකීර්ති
රිච්පස් රෙක්ස්	සොලොක්ලිස්	රිච්පස් රජ	ච
Cherry orchard	ඇන්ටන් චෙකොෆ්	වෙරිවත්ත	ඩ

31. ඉහත වගුවේ 'ක' සඳහා උචිත නාමය වනුයේ,
1. කාලිදාස
 2. ශ්‍රී හර්ෂ
 3. අභිනව ගුප්ත
 4. හරතමුනි
32. 'ග' කොටුව සඳහා ඇතුළත් විය යුතු නාමය වන්නේ,
1. පියදාස නිශ්ශංක
 2. ප්‍රේම රංජිත් කිලකරත්න
 3. සුනන්ද මහේන්ද්‍ර
 4. පියදාස ගුණසේකර
33. ඉහත වගුවේ 'ජ' කොටුවට ඇතුළත් විය යුතු නාමය වනුයේ,
1. රේ කූනි
 2. මැක්සිම ගෝර්කි
 3. බර්ටෝල් බ්‍රෙෂ්ට්
 4. හෙන්ඩරික් ඉබසන්
34. වගුවේ 'ච' කොටුවට අයත් විය යුතු නාමය වනුයේ,
1. ධම්ම ජාගොඩ
 2. සුනිල් විජේසිරිවර්ධන
 3. මංගලිකා ජයතුංග
 4. ආරියවංශ රණවීර
35. ඉහත වගුවේ 'ඩ' කොටුවට අයත් විය යුතු නාමය වනුයේ,
1. සිරිල් සී. පෙරේරා
 2. ප්‍රසන්න විතානගේ
 3. මැන්දිස් රෝහණධීර
 4. බන්දුල විතානගේ

- පහත ඡායා රූප ඇසුරින් අසා ඇති ප්‍රශ්න වලට පිළිතුරු සපයන්න.

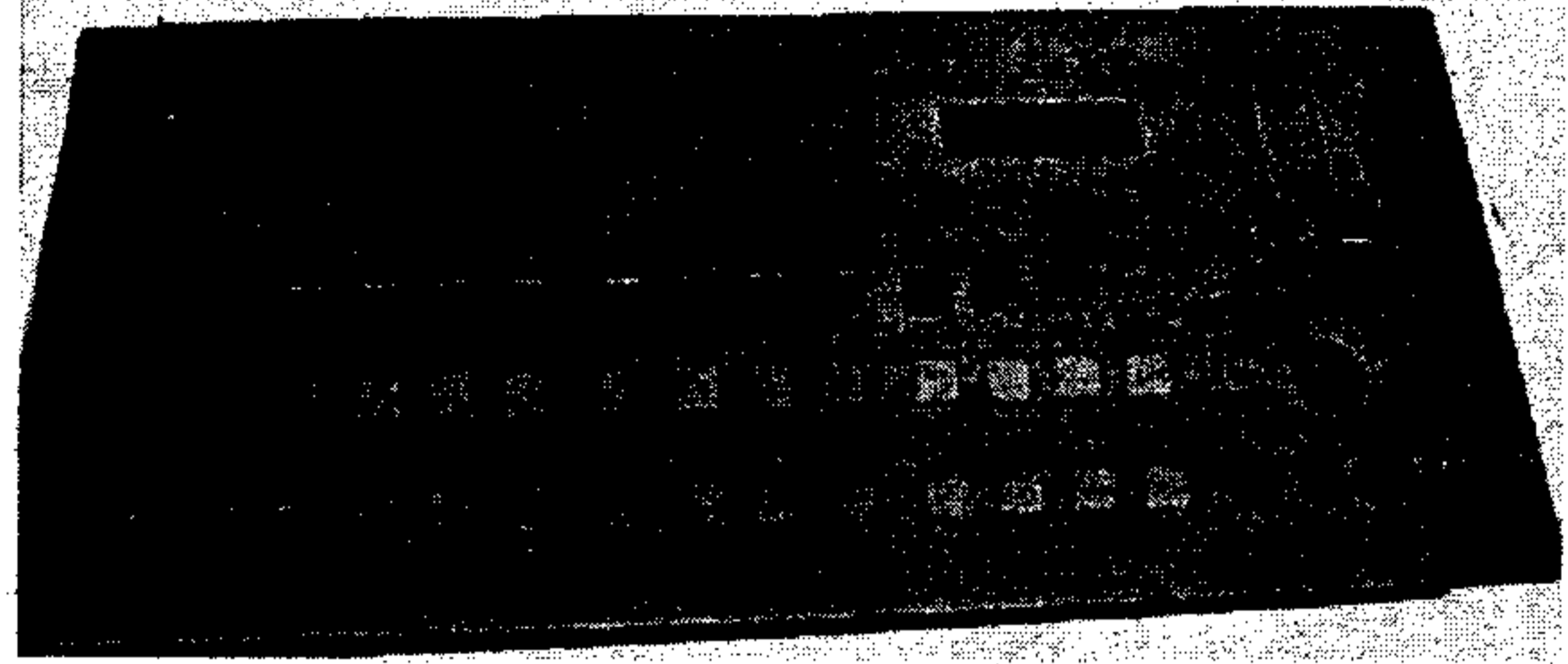
36. දකුණු පස සිටින නාට්‍යකරුවාගේ ස්වභාවික නිර්මාණයක් වන්නේ,

1. ඇසළ සඳ අවන්හල
2. මරාසාද්
3. තුරඟ සන්නිය
4. නන්දි විසාල



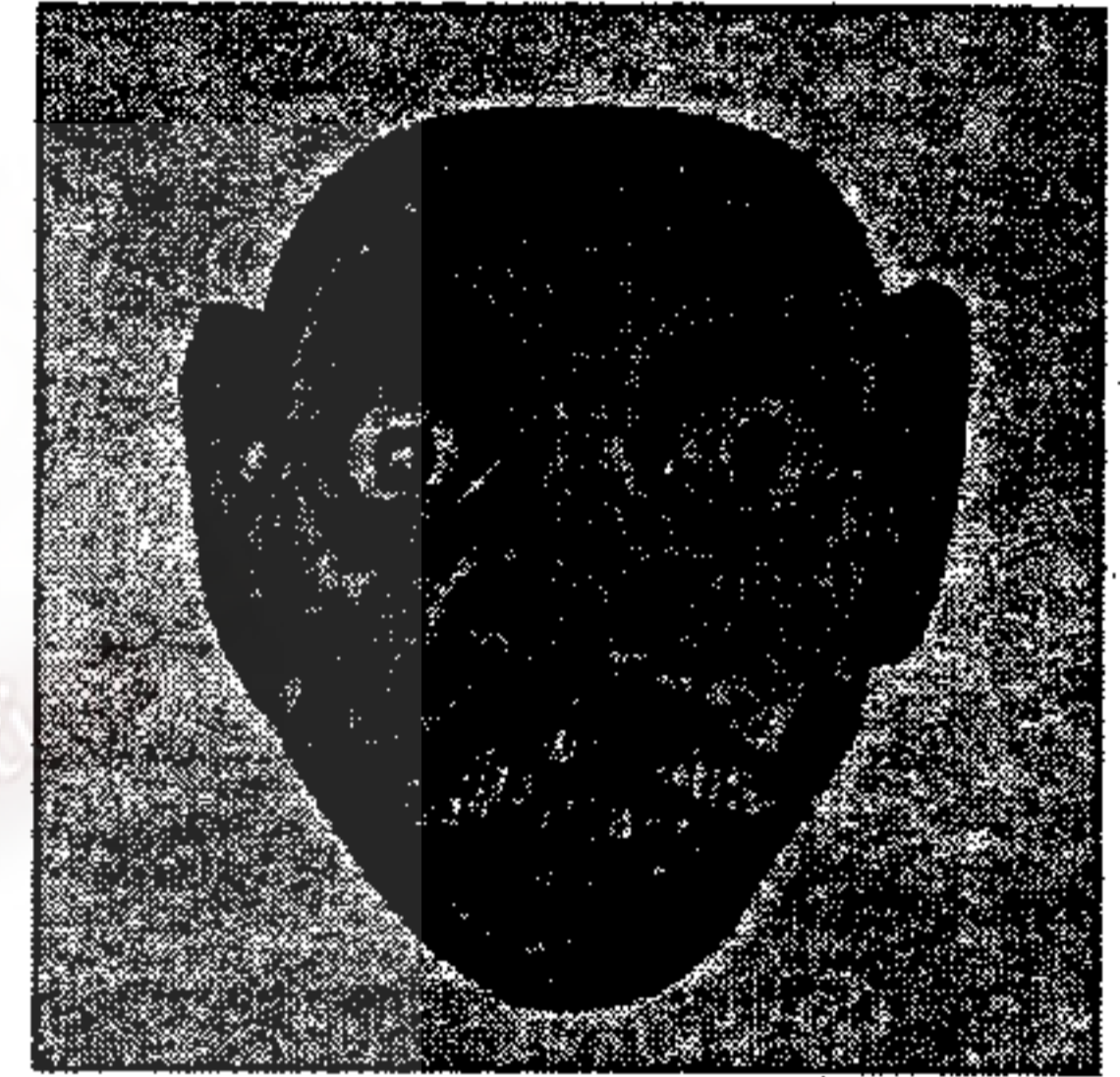
37. දකුණු පස ඇති ඡායාරූපයේ ඇති උපකරණය

1. සංගීත භාණ්ඩයකි.
2. ඩිමර් යන්ත්‍රයකි
3. රංග භාණ්ඩයකි.
4. ආලෝක පහනකි



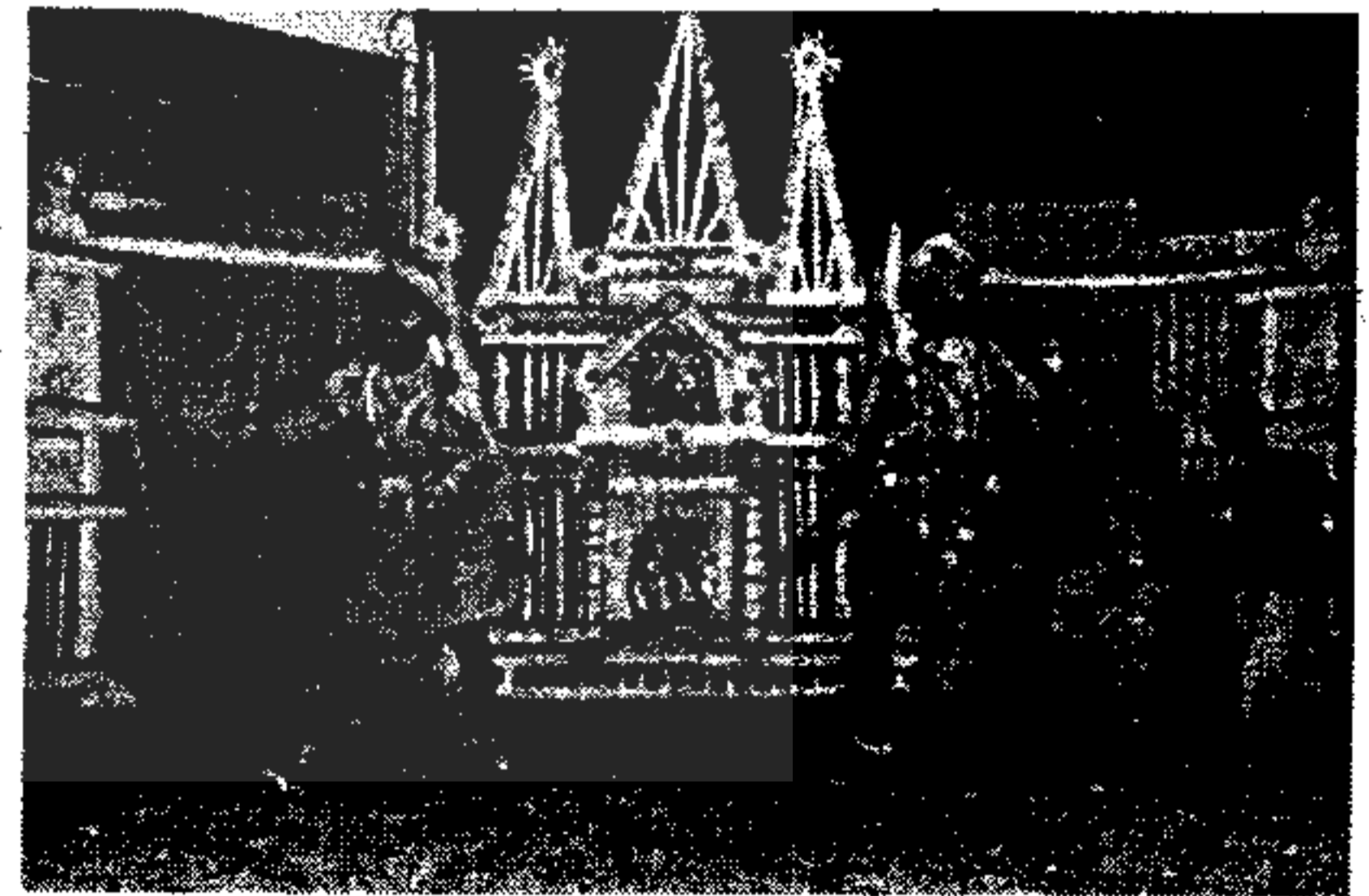
38. ඡායාරූපයේ දැක්වෙන කෝළම් මුහුණ වන්නේ,

1. ජසයා
2. පනික්කලේ
3. සභාපති
4. බඩජල



39. ඡායාරූපයේ දැක්වෙන නාට්‍යමය ජවනිකාව අයත් ශාන්ති කර්මයේ නම කුමක් ද?

1. සන්නියකුම
2. සුනියම් යාගය
3. සන්නි යකුන් යාගය
4. රට යකුම



40. දකුණුපස ඡායාරූපයෙන් දැක්වෙන්නේ කවර වේදිකා නාට්‍යයේ දර්ශනයක් ද?

1. මනමේ
2. සුභ සහ යස
3. රත්නාවලී
4. දික්තල කාලගෝල



විකෘතීන් පදනම මත පදනම් වූ විද්‍යාපාලන දෙපාර්තමේන්තුව ශ්‍රී ලංකා විද්‍යාපාලන දෙපාර්තමේන්තුව Western Province Education Department Western Province Education Department Western Province Education Department	බස්නාහිර පළාත් අධ්‍යාපන දෙපාර්තමේන්තුව மேல் மாகாணக் கல்வித் திணைக்களம் Department of Education - Western Province	විකෘතීන් පදනම මත පදනම් වූ විද්‍යාපාලන දෙපාර්තමේන්තුව ශ්‍රී ලංකා විද්‍යාපාලන දෙපාර්තමේන්තුව Western Province Education Department Western Province Education Department Western Province Education Department	
වර්ෂ අවසාන ඇගයීම ஆண்டிறுதி மதிப்பீடு - 2016 Year End Evaluation			
ශ්‍රේණිය தரம் } 11 Grade	විෂයය பாடம் } Subject } නාට්‍ය හා රංගකලාව/නව නිර්දේශය	පත්‍රය வினாத்தாள் } II Paper	පැය மணித்தியாலம் } 02 Hours

පළමුවැනි ප්‍රශ්නය හා තවත් ප්‍රශ්න හතරක් ඇතුළුව ප්‍රශ්න පහකට පිළිතුරු සපයන්න.

1. විකෘති නාට්‍ය ඇසුරින් අසා ඇති පහත ප්‍රශ්න වලට පිළිතුරු සපයන්න.
 - 1) විකෘති නාට්‍යයේ අධ්‍යක්ෂවරිය රහ පෑ වේදිකා නාට්‍යයක් සහ චිත්‍රපටයක් නම් කරන්න. (උ.02)
 - 2) විකෘති නාට්‍යයේ ප්‍රධාන තේමාව කුමක්ද? (උ.02)
 - 3) මෙම නාට්‍යයේ ගැටුම ඇති වන ප්‍රධාන බලවේග දෙක ලියන්න. (උ.02)
 - 4) මෙම නාට්‍යයේ දුර්වලතා දෙකක් පෙන්වා දෙන්න. (උ.02)
 - 5) මෙම නාට්‍යයෙහි රංග ශෛලිය පිළිබඳව ඔබ දරණ අදහස් ලියා දක්වන්න. (උ.02)
 - 6) මෙම නාට්‍ය නිර්මාණය කළ නාට්‍යකරුවාගේ දෘෂ්ඨිය කුමක්ද? (උ.02)
2. I. නාට්‍ය පෙළ යනුවෙන් අදහස් කරන්නේ කුමක්ද? (උ. 02)
II. පරිවර්තන නාට්‍යයක සහ අනුවර්තන නාට්‍යයක වෙනස උදාහරණ සහිතව පැහැදිලි කරන්න. (උ.04)
III. නාට්‍ය පෙළක් රචනා කිරීමේ දී නාට්‍ය රචකයා සිතා බැලිය යුතු කරුණු මොනවාද?(උ.06)
3. I. නාට්‍ය නිෂ්පාදකයා යනු කවුරුද? (උ. 02)
II. නාට්‍ය නිෂ්පාදකයා තුළ තිබිය යුතු ගුණාංග හතරක් ලියන්න. (උ.04)
III. නාට්‍ය පෙළ වේදිකාව මතට රංගයක් ලෙස ගෙන ඒමේ ක්‍රියාවලිය පිළිවෙළින් සඳහන් කරන්න. (උ.06)
4. I. අභිනය යන්නෙහි අර්ථය පැහැදිලි කරන්න. (උ. 02)
II. සාත්ත්වික අභිනය යන්න පැහැදිලි කරන්න. (උ.04)
III. නාට්‍යධර්මී රංග ශෛලියෙහි දී සතර අභිනය භාවිතා කරන ආකාරය පිළිබඳව පැහැදිලි කරන්න. (උ.06)
5. I. උඩරට හා පහතරට පැවැත්වෙන ප්‍රධාන ශාන්තිකර්මයක් බැගින් නම් කරන්න. (උ. 02)
II. නානුමුරය නම් වූ අන්තර් රංගයෙහි ඇති නාට්‍යමය ලක්ෂණ පෙන්වා දෙන්න. (උ.04)
III. තෝරාගත් ගැමි නාටක දෙකක රංග භූමි ඇඳ ඒ පිළිබඳව කෙටි විස්තරයක් කරන්න. (උ.06)

6. I. ක්ෂණික නිරූපණය යනුවෙන් අදහස් කරන්නේ කුමක්ද? (උ. 02)

II. රංග විනයාසය වේදිකා නාට්‍යයක දී වැදගත් වන ආකාරය පෙන්වා දෙන්න (උ.04)

III. ප්‍රේක්ෂකයා, විචාරකයෙකු, රසිකයෙකු මෙන් ම විනිශ්චයකරුවකු ද වන ආකාරය පැහැදිලි කරන්න.

(උ.06)

7. පහත දැක්වෙන කතා සැකිල්ල ඔබට කැමති පරිදි අවසානයක් කරා ගෙන යමින් නාට්‍ය පෙළක් රචනා කරන්න. මෙහි දී ඔබට අවශ්‍ය පරිදි වර්ත සංඛ්‍යාව අඩු වැඩි කර ගත හැකිය.

අල්ලපු ගෙදර දස හැවිරිදි නීලාගේ කෑ ගැසීම් හඬ ඇසී ජනේලය තුළින් පියවතී එදෙස බැලුවාය. නීලාගේ මව වන කුසුමා තම දරුවා තුරුල් කර ගෙන හිස පිරිමදිමින් පියවතීගේ නිවස දෙස බලා උස් හඬින් බනින්නට පටන් ගත්තාය. පියවතී එකම දරුවා වන දාහතර හැවිරිදි සිරිමල් මීට මොහොතකට පෙර වැට මායිමේ අඹ ගසට ගල් ගසනු පියවතී දුටුව ද සිරිමල්ට ඒ සම්බන්ධව අවවාදයක් කිරීමට ඇයට අමතක විය.

I. නාට්‍යෝචිත අවස්ථා නිර්මාණය කිරීම සඳහා (උ. 04)

II. සංවාද සහ රංග විධාන සහිතව පෙළ රචනා කිරීමට. (උ.08)

