





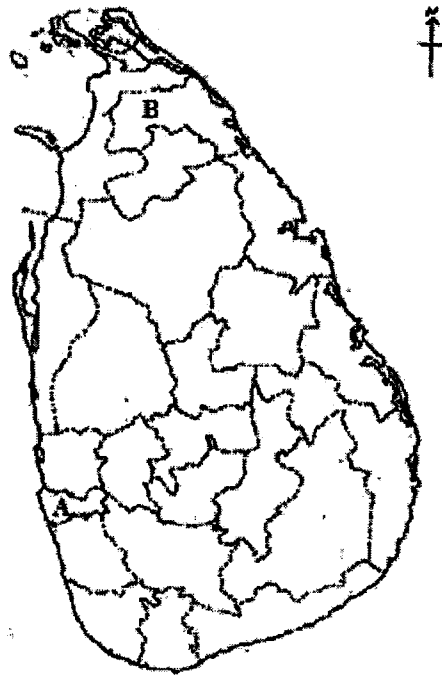








(7) ශ්‍රී ලංකා සිතියම ඇසුරින් අඟ ඇති ප්‍රශ්න වලට පිළිතුරු සපයන්න.

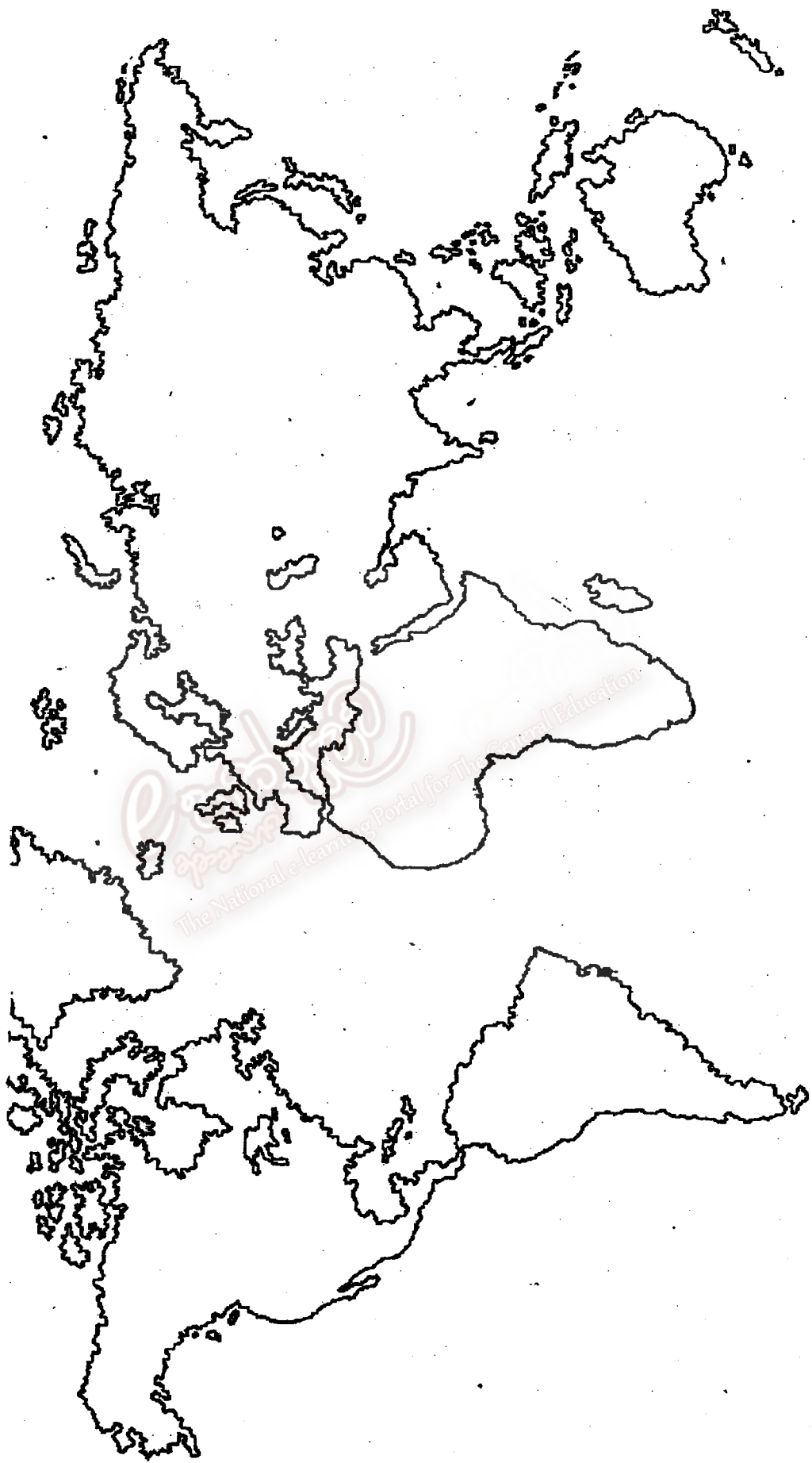


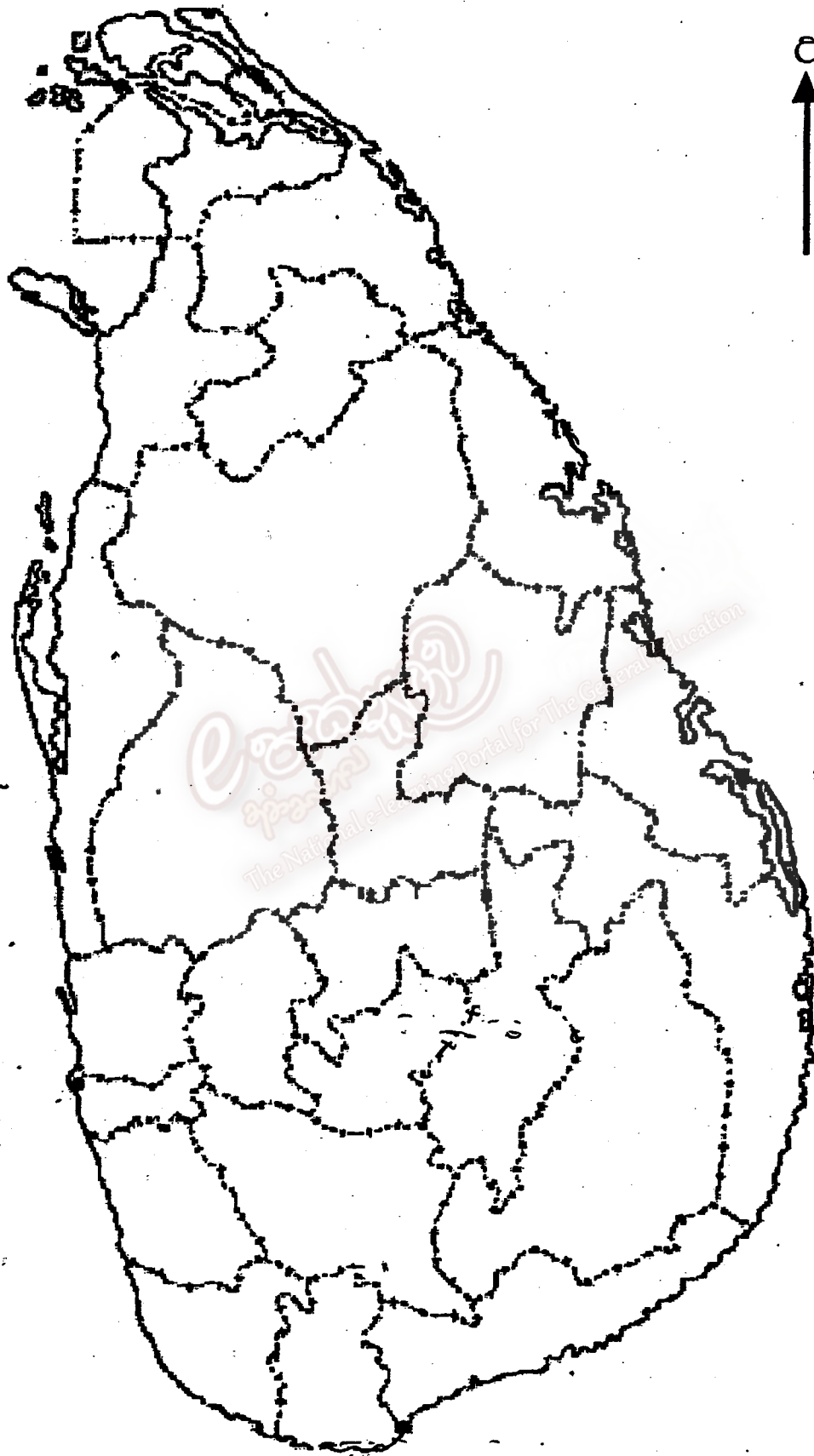
- I A හා B වශයෙන් දක්වා ඇති ජන ඝනත්වය අඩුම හා වැඩිම දිස්ත්‍රික්ක නම් කරන්න. (ල. 02)
- II වයස් කාණ්ඩය අනුව ශ්‍රී ලංකාවේ ජන සංඛ්‍යාව බෙදී ගොස් ඇති ආකාර තුන ලියා දක්වන්න. (ල. 03)
- III ජන සංඛ්‍යාවේ අසම ව්‍යාප්තියට බලපාන සාධක දෙකක් දක්වා ඉන් එකක් විස්තර කරන්න. (ල. 05)





12



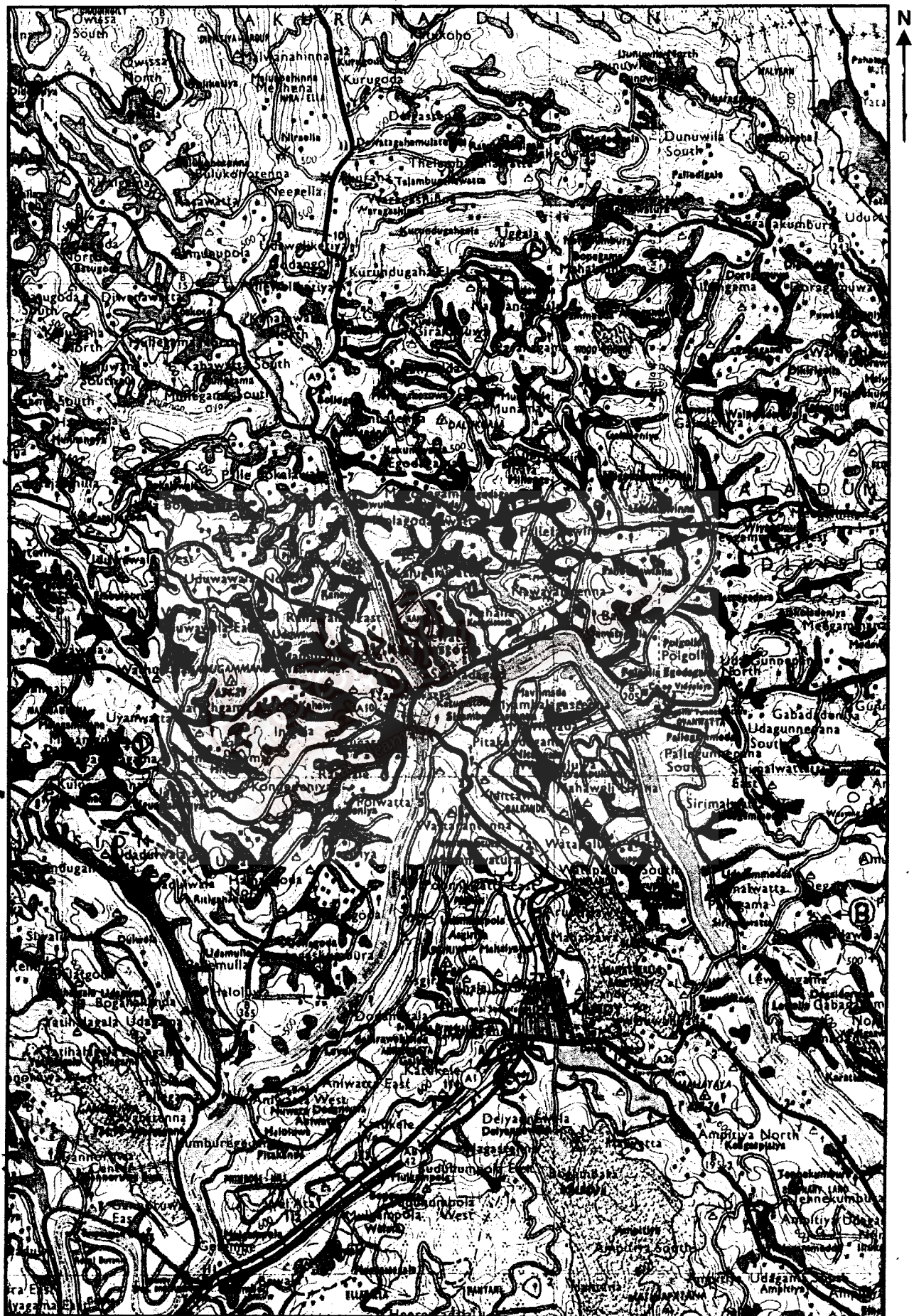


• මස්ලම් පාසල් සඳහා උපදෙස්

- දෙවන කොටසේ ප්‍රශ්න තෝරා ගැනීමේදී ප්‍රශ්න අංක 08 හා 09 ප්‍රශ්න ද පිළිතුරු ලිවීමට තෝරා ගන්න.
- පිළිතුරු සැපයීමේදී I කොටස අනිවාර්ය වේ. ඉතිරි ප්‍රශ්න 08 න් 04 කට පිළිතුරු සපයන්න.

- (8) I ස්වාභාවික සම්පත් අතරින් ක්ෂය නොවන සම්පත් දෙකක් නම් කරන්න. (ඉ. 02)
- II ස්වාභාවික සම්පත් අතරින් වැදගත් වන ඛනිජ සම්පත් කොටස් 03 කට වර්ග කල හැකිය. ඒවා ලියන්න. (ඉ. 03)
- III ජලය දූෂණය වන ආකාර 03 ක් දක්වා ඉන් එක් කරුණක දූෂණය වලක්වා ගත හැකි ආකාරය විස්තර කරන්න. (ඉ. 05)
- (9) I ඔල ගක්තිය නිපදවීම සඳහා යොදා ගන්නා ගක්ති උත්පාදක දෙකක් නම් කරන්න. (ඉ. 02)
- II ඔලගක්ති පරිහරණයේදී මතු වන ගැටළු 03 ක් ලියන්න. (ඉ. 03)
- III ඔලගක්ති සම්පත් සංරක්ෂණය කිරීමේ වැදගත්කමේ අති වාසි 03 ක් දක්වා ඉන් එකක වැදගත්කම පහදන්න. (ඉ. 05)





SCALE 1 : 50,000