

නව නිර්දේශය/புதிய பாடத்திட்டம் / New Syllabus

NEW	61 S I, II
-----	----------------

**අධ්‍යයන පොදු සහතික පත්‍ර (සාමාන්‍ය පෙළ) විභාගය, 2017 දෙසැම්බර්
கல்விப் பொதுத் தராதரப் பத்திர (சாதாரண தர)ப் பரீட்சை, 2017 டிசெம்பர்
General Certificate of Education (Ord. Level) Examination, December 2017**

භූගෝල විද්‍යාව I, II
புவியியல் I, II
Geography I, II

පැය තුනයි
முன்று மணித்தியாலம்
Three hours

විභාග අංකය :

භූගෝල විද්‍යාව I

- * මෙම ප්‍රශ්න පත්‍රය ප්‍රශ්න 40 කින් සමන්විත ය.
- * එක් එක් ප්‍රශ්නය සඳහා දී ඇති උපදෙස්වලට අනුකූලව සියලු ම ප්‍රශ්නවලට මෙම ප්‍රශ්න පත්‍රයේ ම පිළිතුරු සපයන්න.

- අංක 1 සිට 10 දක්වා ප්‍රශ්නවල එක් එක් හිස්තැටට ගැලපෙන පිළිතුර වරහන් තුළින් තෝරා හිත් ඉර මග ලියන්න.
1. පෘථිවි තලයේ සිට කිලෝ මීටර 6ක් පමණ දක්වා කලාපය තුළ, වායුගෝලයේ මුළු වායු පරිමාවෙන්ක් පමණ අන්තර්ගත වේ.
(25% / 50% / 75%)
 2. උත්තතාංශය සමග උෂ්ණත්වය ක්‍රමයෙන් පහළ බැසීම ගෝලයේ විශේෂ ලක්ෂණයකි.
(පරිවර්ති / අපරිවර්ති / කාප)
 3. පැපුවා නිව් ගිනියා දූපත පිහිටා ඇත්තේ මහාද්වීප තටකය තුළ ය.
(ආසියාවේ / අප්‍රිකාවේ / ඕස්ට්‍රේලියාවේ)
 4. බැනියුබ් ගංගාව මුහුදට ගලා බසී.
(මධ්‍යධරණී / කලු / කැස්පියන්)
 5. බටහිර යුරෝපයේ රටවල් අතුරෙන් ව්‍යාපාරික කිරිපට්ටි පාලනයට ප්‍රසිද්ධියක් උසුලයි.
(ඉතාලිය / ප්‍රංශය / ඩෙන්මාර්කය)
 6. ලුණු මිශ්‍ර වැලිපස හා රැලිබිම් වඩාත් යෝග්‍ය වන්නේ වගාවට ය.
(පොල් / වී / රබර්)
 7. ශ්‍රී ලංකාවේ සුළු අපනයන හෝග පර්යේෂණායතනය පිහිටුවා ඇත.
(මහනුවර / මාතලේ / හම්බන්තොට)
 8. ශ්‍රී ලංකාවේ සාම්ප්‍රදායික ගෘහ කර්මාන්තයක් වූ පින්තල කැටයම් කර්මාන්තයට ප්‍රසිද්ධ ස්ථානයක් ලෙස වැදගත් වේ.
(අම්බලන්ගොඩ / මොරටුව / පිළිමතලාව)
 9. 1 : 50 000 භූ ලක්ෂණ සිතියම්වල දිගාව දක්වන සටහනෙහි තරු සලකුණකින් කෙළවර වන රේඛාවෙන් පෙන්වුම් කරන්නේ ය.
(සැබෑ උතුර / චුම්බක උතුර / ජාල උතුර)
 10. ශ්‍රී ලංකාවේ දැඩි ස්වාභාවික රක්ෂිතයක් ලෙස ප්‍රකාශයට පත් කර ඇත.
(රිටිගල / විල්පත්තුව / හෝර්ටන්තැන්න)

● අංක 11 සිට 15 තෙක් දී ඇති එක් එක් ප්‍රකාශය කියවා බලා, එය නිවැරදි නම් හි යන්න වටා ද, වැරදි නම් වෑ යන්න වටා ද රවුමක් අඳින්න.

- 11. ඉන්දු-ශ්‍රී ලංකා දේශසීමාවට අයත් මන්නාරම මුහුදු කලාපය, පෝක් සමුද්‍ර සන්ධිය හා බෙංගාල බොක්ක යන කලාපයේ මුහුදු සීමාව ඓතිහාසික ජල ප්‍රදේශය ලෙස හැඳින්වේ. හි / වෑ
- 12. ශ්‍රී ලංකාවේ බහුලව ම භාවිත කෙරෙන බලශක්ති ප්‍රභවය පෙට්‍රෝලියම් ය. හි / වෑ
- 13. ලෝක ජන සංඛ්‍යාවෙන් 90%ක් පමණ දකුණු අර්ධගෝලයේ ජීවත් වේ. හි / වෑ
- 14. මානුෂ සංවර්ධන දර්ශකය අනුව ලෝකයේ රටවල් සංවර්ධන කාණ්ඩ හතරකට බෙදා දැක්වේ. හි / වෑ
- 15. CFC වායු විමෝචන ක්‍රියාකාරකම් අවම කිරීම හා ක්‍රි.ව. 2000න් පසු මුළුමනින්ම ඉවත් කිරීම පිළිබඳ තීරණය ගන්නා ලද්දේ 1992 දී පවත්වන ලද 'මිනිසා' සමුළුවේ දී ය. හි / වෑ

● අංක 16 සිට 19 තෙක් ප්‍රශ්නවල අ සහ ආ යනුවෙන් තීරු දෙකක් දැක්වේ. ඒවා සම්බන්ධතාව අනුව ගැළපූ විට නිවැරදි පිළිතුරට හිමි අංකය හිත් ඉර මත ලියා දැක්වන්න.

16. ශ්‍රී ලංකාවේ ලැබෙන බනිජ වර්ග කිහිපයක් අ තීරුවේ දක්වා ඇත. ඒවා නිධිගත වී ඇති ස්ථාන කිහිපයක් ආ තීරුවේ දැක්වේ. අ තීරුවේ අනුපිළිවෙලට ආ තීරුව ගැළපූ විට ලැබෙන නිවැරදි පිළිතුර තෝරන්න.

- | | |
|--------------|-----------------|
| අ | ආ |
| 1. මැණික් | A - පුල්ලුවේ |
| 2. සර්කෝන් | B - ඔක්කම්පිටිය |
| 3. ඉල්මනයිට් | C - මීරිගම |
| | D - මාරවිල |

- (1) A, B, C (2) B, C, A (3) B, D, A (4) B, A, D (.....)

17. ශ්‍රී ලංකාවේ බහුලව දක්නට ලැබෙන පාංශු කලාප කිහිපයක් අ තීරුවේ දක්වා ඇත. ඒවා ව්‍යාප්ත වී ඇති ප්‍රදේශ කිහිපයක් ආ තීරුවේ ද දැක්වේ. අ තීරුවේ අනුපිළිවෙලට ආ තීරුව ගැළපූ විට ලැබෙන නිවැරදි පිළිතුර තෝරන්න.

- | | |
|---------------------------|----------------------------------------------|
| අ | ආ |
| 1. වූර්ණමය නොවූ දුඹුරු පස | A - පුත්තලම සිට මුලතිව් දක්වා වෙරළබඩ ප්‍රදේශ |
| 2. රතු කහ ලැට්සෝල් පස | B - අම්පාර හා මඩකලපුව දිස්ත්‍රික්ක |
| 3. සොලිඩෙක්ස් පස | C - දමන හා තමන්කඩුව ප්‍රදේශ |
| | D - පහතරට තෙත් කලාපීය දිස්ත්‍රික්ක |

- (1) A, B, C (2) B, C, D (3) D, B, A (4) B, A, C (.....)

18. ලෝකයේ මහාද්වීප කිහිපයක නම් අ තීරුවේ ද, එම මහාද්වීපවල පිහිටි විල් කිහිපයක නම් ආ තීරුවේ ද දැක්වේ. අ තීරුවේ අනුපිළිවෙලට ආ තීරුව ගැළපූ විට ලැබෙන නිවැරදි පිළිතුර තෝරන්න.

- | | |
|------------------|------------------|
| අ | ආ |
| 1. ආසියාව | A - ලැටෝවා විල |
| 2. යුරෝපය | B - ටිටිකාකා විල |
| 3. ඕස්ට්‍රේලියාව | C - බයිකල් විල |
| | D - අයර් විල |

- (1) A, C, B (2) C, D, A (3) C, A, D (4) B, A, C (.....)

19. ලෝකයේ වී වගා කෙරෙන රටවල් තුනක් අ තීරුවේ ද, එම රටවල වී වගාව කෙරෙන ගංගා නිම්න කිහිපයක් ආ තීරුවේ ද දක්වා ඇත. අ තීරුවේ අනුපිළිවෙලට අනුව ආ තීරුව ගැළපූ විට ලැබෙන නිවැරදි පිළිතුර තෝරන්න.

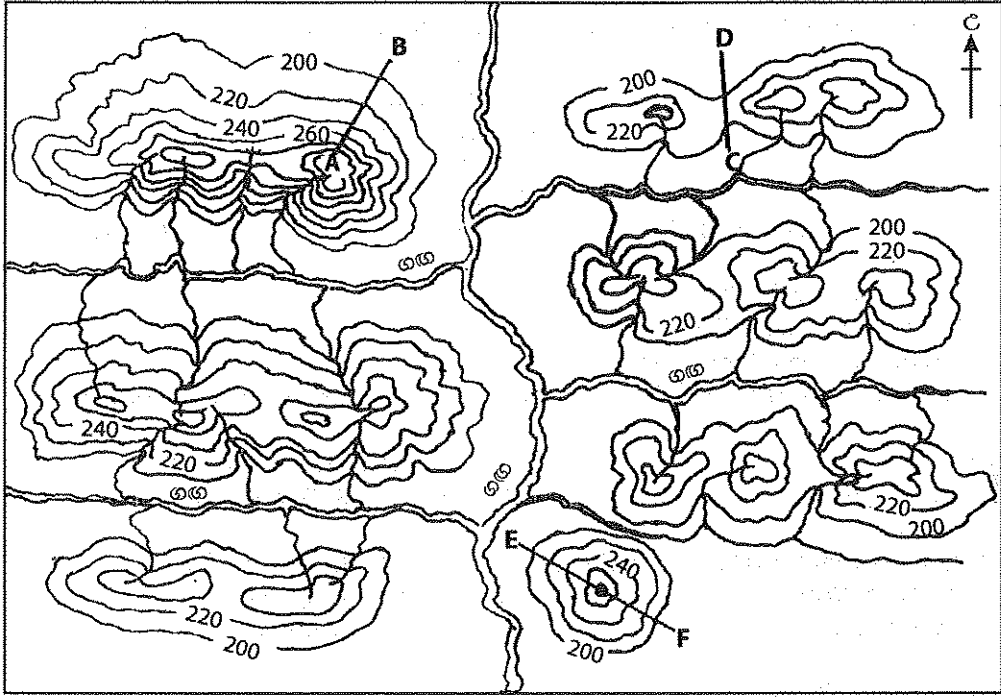
- | | |
|-------------------------|-----------------------------|
| අ | ආ |
| 1. ඇමෙරිකා එක්සත් ජනපදය | A - පෝ ගංගා නිම්නය |
| 2. ඕස්ට්‍රේලියාව | B - සැක්‍රමන්ටෝ ගංගා නිම්නය |
| 3. ඉතාලිය | C - නයිල් ඩෙල්ටාව |
| | D - මර්ඩොලිං ගංගා නිම්නය |

- (1) B, D, A (2) D, A, B (3) A, B, C (4) B, C, D (.....)

● අංක 20 සිට 26 තෙක් ප්‍රශ්නවල හිස්තැන්වලට සුදුසු වචන යොදා සම්පූර්ණ කරන්න.

- 20. මරියානා හා මින්ඩනාම් යන සාගර ආශාධ පිහිටා ඇත්තේ සාගරයේ ය.
- 21. නැගෙනහිර ආසියානු කලාපයේ විද්‍යුත් කර්මාන්ත ක්ෂේත්‍රයේ ප්‍රමුඛතාව හිමිකරගෙන ඇති රට යි.
- 22. උතුරු අක්ෂාංශ 23 ½° නිවර්තනය ලෙස හඳුන්වයි.

- 23. ශ්‍රී ලංකාවේ කඳුකර බිම්වල වගා ක්‍රමයට අනුව වී වගාව සිදු කෙරේ.
 - 24. ශ්‍රී ලංකාවේ දළ දේශීය නිෂ්පාදනයට කෘෂිකාර්මික අංශයෙන් වැඩි ම දායකත්වයක් ලැබෙන්නේ වගාවෙනි.
 - 25. 1 : 50 000 හු ලක්ෂණ සිතියම්වල විවිධ හු ලක්ෂණ පෙන්වුම් කරන්නේ මගිනි.
 - 26. කාලය සමග අඛණ්ඩව වෙනස් වන උෂ්ණත්වය වැනි විචල්‍යයන් පෙන්වීම සඳහා ප්‍රස්තාර බහුලව භාවිත කෙරේ.
- අංක 27 සිට 30 තෙක් ප්‍රශ්නවලට පිළිතුරු සැපයීම සඳහා දී ඇති රූපසටහන උපකාර කර ගන්න.



- 27. රූපසටහනෙහි A-B රේඛාවෙන් දැක්වෙන්නේ බැවුමකි.
 - 28. රූපසටහනෙහි C-D රේඛාවෙන් දැක්වෙන හු ලක්ෂණය වන්නේ ය.
 - 29. රූපසටහනෙහි E-F රේඛාවෙන් පෙන්වන හු ලක්ෂණය වේ.
 - 30. රූපසටහනට අනුව එම ප්‍රදේශයේ පවතිනුයේ ජලවහන රටාවකි.
- ප්‍රශ්න අංක 31 සිට 40 තෙක් ඇති එක් එක් ප්‍රශ්නයට දී ඇති පිළිතුරු හතර අතුරෙන් කිවැරදි හෝ වඩාත් ගැළපෙන හෝ පිළිතුර තෝරා, ඊට හිමි අංකය ඉදිරියේ ඇති හිත් ඉර මත ලියා දක්වන්න.
- 31. විපරිත පාෂාණ වර්ගයට නිදසුනකි,
 (1) ගල් අඟුරු. (2) දියමන්ති. (3) ග්‍රැනයිට්. (4) බැසෝල්ට්. (.....)
 - 32. නල්ලබාර් තැන්න පිහිටා ඇත්තේ,
 (1) ඕස්ට්‍රේලියාවේ ය. (2) ඉන්දියාවේ ය. (3) දකුණු අප්‍රිකාවේ ය. (4) රුසියාවේ ය.(.....)
 - 33. ● 300 mm හා 500 mm අතර වර්ෂාපතනය
 ● පැල වැටෙන කාලයේ සිසිල් තෙත් දේශගුණය
 ● හොඳින් ජලය බැස යන තැනිතලා බිම්
 ● වර්තෝසම් පස
 ඉහත සඳහන් භෞතික සාධක වැදගත් වන්නේ කිනම් වගාවක් සඳහා ද?
 (1) වී (2) බාර්ලි (3) තිරිඟු (4) මිලට් (.....)

34. ශ්‍රී ලංකාවේ කිරීතව සම්පත් හුවමාරු කර ගැනීම සඳහා කිරීතව සම්පත් මධ්‍යස්ථානයක් පිහිටුවා ඇති ස්ථානය වන්නේ,
 (1) අඹේවෙල ය. (2) කනත්විල ය. (3) වල්පිට ය. (4) මීවනපලාන ය. (.....)

35. ශ්‍රී ලංකාවේ අපනයන ගම්මාන පිහිටි ස්ථාන කිහිපයක් ඇතිවී ද, ඒවා හා සම්බන්ධ අපනයන බෝග කිහිපයක් ඇතිවී ද දැක්වේ. ඇතිවී ඇති අනුපිළිවෙලට ආ තීරුව ගැලපූ විට ලැබෙන නිවැරදි පිළිතුර තෝරන්න.

- | | |
|--------------|------------|
| අ | ආ |
| 1. දඹදෙණිය | A - බුලත් |
| 2. රාජාගනය | B - කජු |
| 3. කටුගම්පොල | C - මිරිස් |
| | D - මල් |

(1) A, B, D (2) B, C, A (3) D, C, B (4) C, A, B (.....)

36. ශ්‍රී ලංකාවේ ජලවිදුලි බලාගාර හා සම්බන්ධ ගංගා තුනක් ඇතිවී ද, ඒවා හා සම්බන්ධ ජලවිදුලි බලාගාර කිහිපයක් ඇතිවී ද දැක්වා ඇත. ඇතිවී ඇති අනුපිළිවෙලට ආ තීරුව ගැලපූ විට ලැබෙන නිවැරදි පිළිතුර තෝරන්න.

- | | |
|--------------|----------------|
| අ | ආ |
| 1. කැලණි ගඟ | A - වික්ටෝරියා |
| 2. මහවැලි ගඟ | B - කැනියොන් |
| 3. කලු ගඟ | C - ඉඹිනියාගල |
| | D - කුකුලේ ගඟ |

(1) D, A, C (2) A, B, C (3) B, A, D (4) B, C, D (.....)

37. ● අනතුරු ඇඟවීමේ පද්ධති ස්ථාපිත කිරීම
 ● ප්‍රජාව දැනුවත් කිරීම හා ප්‍රජා සහභාගිත්වය
 ● ආපදා කළමනාකරණ ආයතන ශක්තිමත් කිරීම
 ආපදා කළමනාකරණය හා සම්බන්ධ ඉහත පියවරවල් අයත් වන්නේ ආපදා කළමනාකරණ වක්‍රයේ කුමන අවස්ථාවට ද?
 (1) පෙර සූදානම (2) ප්‍රතිචාර දැක්වීමේ අවස්ථාව
 (3) යථා තත්ත්වයට පත් කිරීම (4) ආපදා අවම කිරීමේ අවස්ථාව (.....)

38. ශ්‍රී ලංකාවේ උතුරු හා නැගෙනහිර ප්‍රදේශවලට සුළි සුළං උපද්‍රවය බහුලව බලපාන කාලසීමාව
 (1) ඔක්තෝබර් හා නොවැම්බර් ය. (2) මාර්තු හා අප්‍රේල් ය.
 (3) ජනවාරි හා පෙබරවාරි ය. (4) ජූලි හා අගෝස්තු ය. (.....)

● අංක 39 සහ 40 ප්‍රශ්නවලට පිළිතුරු සැපයීම සඳහා පහත දැක්වෙන තොරතුරු උපයෝගී කරගන්න.
 A - ප්‍රමිතිරි අනුපාතය
 B - වියපත් ජන සංඛ්‍යාව
 C - වායු දූෂණය
 D - දළ මරණ අනුපාතිකය
 E - පොසිල ඉන්ධන භාවිතය

39. එක් සාධකයක අඩුවීම වෙනත් සාධකයක වැඩිවීම කෙරෙහි බලපෑමක් ඇති කරන බවට දැක්වෙන ප්‍රකාශ අඩංගු අක්ෂර දෙක ඇතුළත් පිළිතුර වනුයේ,
 (1) D හා B ය. (2) A හා B ය. (3) C හා D ය. (4) A හා D ය. (.....)

40. එක් සාධකයක වැඩිවීම තවත් සාධකයක ද වැඩිවීම කෙරෙහි බලපෑමක් ඇති කරන බවට දැක්වෙන ප්‍රකාශ අඩංගු අක්ෂර දෙක ඇතුළත් පිළිතුර වනුයේ,
 (1) A හා B ය. (2) C හා D ය. (3) E හා C ය. (4) B හා A ය. (.....)

* *

නව නිර්දේශය/புதிய பாடத்திட்டம் / New Syllabus

ශ්‍රී ලංකා විභාග දෙපාර්තමේන්තුව ශ්‍රී ලංකා විභාග දෙපාර්තමේන්තුව ශ්‍රී ලංකා විභාග දෙපාර්තමේන්තුව ශ්‍රී ලංකා විභාග දෙපාර්තමේන්තුව ශ්‍රී ලංකා විභාග දෙපාර්තමේන්තුව
 இலங்கைப் பரீட்சைத் திணைக்களம் இலங்கைப் பரීட்சைத் திணைக்களம் இலங்கைப் பரීட்சைத் திணைக்களம் இலங்கைப் பரීட்சைத் திணைக்களம் இலங்கைப் பரීட்சைத் திணைக்களம்
 Department of Examinations, Sri Lanka

NEW

61 S I, II

**අධ්‍යයන පොදු සහතික පත්‍ර (සාමාන්‍ය පෙළ) විභාගය, 2017 දෙසැම්බර්
 கல்விப் பொதுத் தராதரப் பத்திர (சாதாரண தர)ப் பரீட்சை, 2017 டிசெம்பர்
 General Certificate of Education (Ord. Level) Examination, December 2017**

**භූගෝල විද්‍යාව I, II
 புவிப்பியல் I, II
 Geography I, II**

භූගෝල විද්‍යාව II

- * මෙම ප්‍රශ්න පත්‍රය I හා II වශයෙන් කොටස් දෙකකින් සමන්විත ය.
- * I කොටසේ ප්‍රශ්නය අනිවාර්ය වේ. එහි (අ), (ආ) සහ (ඉ) කොටස් තුනට ම පිළිතුරු සැපයිය යුතු ය.
- * II කොටසින් ප්‍රශ්න හතරකට පිළිතුරු සැපයිය යුතු ය.
- * පිළිතුරු සැපයිය යුතු මුළු ප්‍රශ්න සංඛ්‍යාව පහති.

I කොටස

1. (අ) ඔබ වෙත සපයා ඇති 1:50 000 භූ ලක්ෂණ සිතියම් කොටස අධ්‍යයනය කොට, ඒ ඇසුරෙන් අසා ඇති ප්‍රශ්නවලට පිළිතුරු සපයන්න. පිළිතුරු දීම සඳහා ඔබ වෙත සපයා ඇති කඩදාසිය (පිටු අංක 8) යොදා ගන්න.
 - අංක (i) සිට (iv) දක්වා ඇති ප්‍රශ්නවලට ගැලපෙන පිළිතුර වරහන් තුළින් තෝරා ලියන්න.
 - (i) අංක ① න් දක්වා ඇත්තේ කුමක් ද?
 (කොරල් පරය / වැලි පරය / දියකඩනය) (ලකුණු 01 යි)
 - (ii) අංක ② න් දක්වා ඇත්තේ කුමක් ද?
 (ගං මෝය / ධෙල්ටාව / කලපුව) (ලකුණු 01 යි)
 - (iii) අංක ③ න් දැක්වෙන රෝස පාටින් සේයා කොට ඇති ප්‍රදේශය කුමක් ද?
 (සංචාරක කලාපය / සංරක්ෂිත ප්‍රදේශය / ඉදිකළ ප්‍රදේශය) (ලකුණු 01 යි)
 - (iv) අංක ④ න් දක්වා ඇත්තේ කුමක් ද?
 (සංචාරක බංගලාව / හෝටලය / තානායම) (ලකුණු 01 යි)
 - (v) ප්‍රදේශයේ බහුලව ව්‍යාප්ත වී ඇති ව්‍යාපාරික හෝගය කුමක් ද? (ලකුණු 01 යි)
 - (vi) A සිට B දක්වා විහිදෙන පරිපාලන මායිම කුමක් ද? (ලකුණු 01 යි)
 - (vii) C - D වලින් දක්වා ඇත්තේ ගුවන් ධාවන පථයකි. එහි දිග කිලෝමීටරවලින් දක්වන්න. (ලකුණු 01 යි)
 - (viii) E අක්ෂරයෙන් දක්වා ඇති රේඛාව කුමක් ද? (ලකුණු 01 යි)
 - (ix) F, G හා H වලින් දක්වා කොටු කර ඇති කලාප තුන අතුරෙන් දෛනිකව විවිධ අවශ්‍යතා සඳහා වැඩිම පිරිසක් ඇදී එතැයි සිතිය හැකි කලාපය කුමක් ද? (ලකුණු 01 යි)
 - (x) ඉහත F, G හා H කලාප තුන අතුරෙන් වැඩිම ආගමික විවිධත්වයක් ඇතැයි සිතිය හැකි කලාපය කුමක් ද? (ලකුණු 01 යි)
- (ආ) ඔබ වෙත සපයා ඇති ලෝක සිතියම හොඳින් අධ්‍යයනය කර පහත සඳහන් ප්‍රශ්නවලට පිළිතුරු සපයන්න. පිළිතුරු සැපයීම සඳහා ලෝක සිතියමට යාබදව දක්වා ඇති තීරුව (පිටු අංක 9) යොදා ගන්න.
 - (i) A, B හා C යන අක්ෂර තුනෙන් දැක්වෙන කඳුවැටි අතුරෙන් පිරණිස් කඳුවැටිය දැක්වෙන අක්ෂරය කුමක් ද?
 - (ii) D, E හා F යන අක්ෂර තුනෙන් දක්වා ඇති අර්ධද්වීප තුන අතුරෙන් මෑතක දී සුළි කුණාටුවක් මගින් දැඩි සේ හානි සිදු වූ ෆ්ලෝරිඩා අර්ධද්වීපය දක්වා ඇති අක්ෂරය කුමක් ද?
 - (iii) G, H හා J යන අක්ෂර තුනෙන් වික්ටෝරියා විල දක්වා ඇති අක්ෂරය කුමක් ද?
 - (iv) K, L හා M යන අක්ෂරවලින් දක්වා ඇති කලාප අතුරෙන් විලි විලිස් නමින් හැඳින්වෙන සුළි සුළං බලපවත්නා සාගර කලාපය දැක්වෙන අක්ෂරය කුමක් ද?
 - (v) P, Q හා R යන අක්ෂරවලින් දක්වා ඇති ස්ථාන අතුරෙන් ටෝකියෝ කාර්මික කලාපය පිහිටි ස්ථානය දැක්වෙන අක්ෂරය කුමක් ද? (ලකුණු 05 යි)

71718

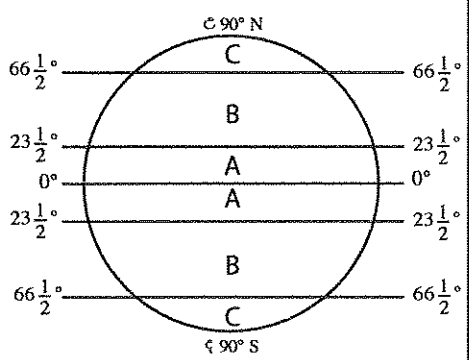
- (ඉ) ඔබ වෙත සපයා ඇති ශ්‍රී ලංකා සිතියම හොඳින් අධ්‍යයනය කර පහත සඳහන් ප්‍රශ්නවලට පිළිතුරු සපයන්න. පිළිතුරු සැපයීම සඳහා ලංකා සිතියමට යාබදව දක්වා ඇති තීරුව (පිටු අංක 9) යොදා ගන්න.
- (i) **A, B** හා **C** යන අක්ෂරවලින් දක්වා ඇති දිස්ත්‍රික්ක තුන අතුරෙන් අඩු ම ජන ව්‍යාප්තියක් ඇති මූලතිව් දිස්ත්‍රික්කය දැක්වෙන අක්ෂරය කුමක් ද?
 - (ii) **D, E** හා **F** යන අක්ෂර අතුරෙන් සිලිකා වැලි නිධියක් ස්ථානගත වී ඇති මාදම්පේ පිහිටීම දැක්වෙන අක්ෂරය කුමක් ද?
 - (iii) **G, H** හා **J** යන අක්ෂර අතුරෙන් බුන්දල කලපුව පිහිටි ස්ථානය දැක්වෙන අක්ෂරය කුමක් ද?
 - (iv) **K, L** හා **M** යන අක්ෂරවලින් දක්වා ඇති මහවැලි ගඟේ අතු ගංඟා තුන අතුරෙන් උමා මය දැක්වෙන අක්ෂරය කුමක් ද?
 - (v) **P, Q** හා **R** යන අක්ෂරවලින් දක්වා ඇති ස්ථාන තුන අතුරෙන් තේ පර්යේෂණායතනය පිහිටි තලවාකැලේ දැක්වෙන අක්ෂරය කුමක් ද?

(ලකුණු 05 යි)

II කොටස

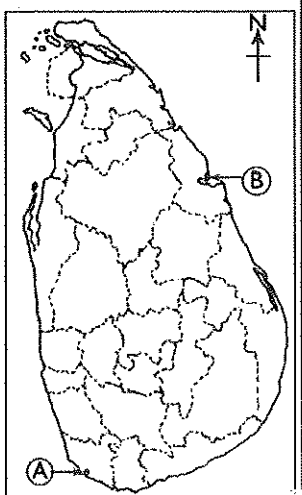
2. (i) පෘථිවියේ ව්‍යුහය අනුව ශිලාගෝලයට අයත් වන ප්‍රධාන කොටස් දෙක නම් කරන්න. (ලකුණු 02 යි)
- (ii) (a) ව්‍යුහය අනුව පෘථිවි ස්තර අතුරෙන් ප්‍රාවරණය හා හරය වෙන් කෙරෙන සීමාව හඳුන්වන නම කුමක් ද?
 (b) පෘථිවි ප්‍රාවරණයේ විශේෂ ලක්ෂණ දෙකක් සඳහන් කරන්න. (ලකුණු 03 යි)
- (iii) (a) ජෛවගෝලයේ ක්‍රියාකාරීත්වය කෙරෙහි බලපාන ප්‍රධාන සාධක දෙක නම් කරන්න.
 (b) ජෛවගෝලයේ සමතුලිතතාව බිඳවැටීමට බලපාන මිනිස් ක්‍රියාකාරකම් දෙකක් නම් කර, ඉන් එකකින් සිදුවන බලපෑම විස්තර කරන්න. (ලකුණු 05 යි)

3. ලෝකයේ ප්‍රධාන දේශගුණික කලාප දැක්වෙන රූපසටහනක් යාබදව දැක්වේ. එය හොඳින් අධ්‍යයනය කර පහත ප්‍රශ්නවලට පිළිතුරු සපයන්න.
- (i) රූපසටහනෙහි **A** හා **B** අක්ෂරවලින් දක්වා ඇති දේශගුණික කලාප දෙක මොනවා දැයි පිළිවෙලින් නම් කරන්න. (ලකුණු 02 යි)
 - (ii) ඔබ ඉහත (i) හි නම් කළ එක් දේශගුණික කලාපයක විශේෂ ලක්ෂණ භූකක් සඳහන් කරන්න. (ලකුණු 03 යි)
 - (iii) දේශගුණය ලෝකයේ මිනිස් කටයුතු කෙරෙහි බලපා ඇති ආකාරය නිදසුන් භූකක් දක්වමින් විස්තර කරන්න. (ලකුණු 05 යි)



4. (i) ලෝකයේ ප්‍රධාන වශයෙන් තේ වගා කරන
 (a) ආසියාතික රටක් (ශ්‍රී ලංකාව හැර) හා
 (b) අප්‍රිකානු රටක් පිළිවෙලින් නම් කරන්න. (ලකුණු 02 යි)
- (ii) ලෝකයේ ප්‍රධාන කෘෂිකාර්මික භූමිපරිභෝග ක්‍රමයක් වූ වතු කෘෂිකර්මයේ විශේෂ ලක්ෂණ භූකක් සඳහන් කරන්න. (ලකුණු 03 යි)
- (iii) ශ්‍රී ලංකාවේ තේ නිෂ්පාදනය හා තේ අලෙවිය වැඩි කර ගැනීම සඳහා අනුගමනය කරනු ලබන ක්‍රියාමාර්ග භූකක් සඳහන් කර, ඉන් එකක් පිළිබඳ කෙටි විස්තරයක් කරන්න. (ලකුණු 05 යි)

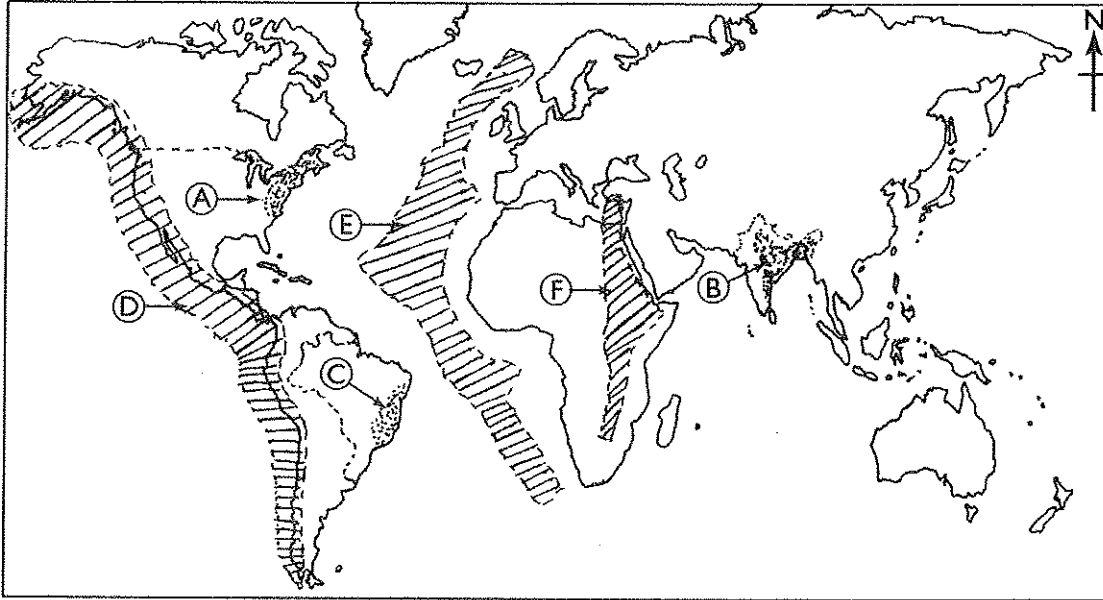
5. (i) යාබදව දක්වා ඇති ශ්‍රී ලංකා සිතියමෙහි **A** හා **B** වලින් දක්වා ඇති ධීවර වරායන් දෙක මොනවා දැයි අනුපිළිවෙලින් දක්වන්න. (ලකුණු 02 යි)
- (ii) ශ්‍රී ලංකාවේ කරදිය ධීවර කර්මාන්තය සම්බන්ධ ගැටලු භූකක් සඳහන් කරන්න. (ලකුණු 03 යි)
- (iii) (a) වර්තමානයේ වැව් හා ජලාශවල බහුලව ඩෝ කරනු ලබන මිරිදිය මත්ස්‍ය වර්ග දෙකක් නම් කරන්න.
 (b) ශ්‍රී ලංකාවේ මිරිදිය ධීවර කර්මාන්තය දියුණු කිරීමේ වැදගත්කම කරුණු දෙකක් ඇසුරෙන් විස්තර කරන්න. (ලකුණු 05 යි)



[හත්වැනි පිටුව බලන්න.

6. (i) ලෝකයේ මිනිරන් නිෂ්පාදනයට ප්‍රසිද්ධ රටවල් (ශ්‍රී ලංකාව හැර) දෙකක් නම් කරන්න. (ලකුණු 02 යි)
 (ii) මිනිරන් ආශ්‍රිත නිෂ්පාදන භූගත නම් කරන්න. (ලකුණු 03 යි)
 (iii) (a) ශ්‍රී ලංකාවේ මිනිරන් නිෂ්පාදනයට වැදගත් කුරුණෑගල දිස්ත්‍රික්කයට අයත් පතලක් පිහිටි ස්ථානයක් හා කෑගල්ල දිස්ත්‍රික්කයට අයත් පතලක් පිහිටි ස්ථානයක් පිළිවෙලින් නම් කරන්න.
 (b) ශ්‍රී ලංකාවේ බනිජ සම්පත් සංරක්ෂණය සඳහා ගත හැකි ක්‍රියාමාර්ග භූගත සඳහන් කරන්න. (ලකුණු 05 යි)

* ප්‍රශ්න අංක 7 හා 8 ප්‍රශ්නවලට පිළිතුරු සැපයීම සඳහා පහත දී ඇති ලෝක සිතියම ආධාර කරගන්න.



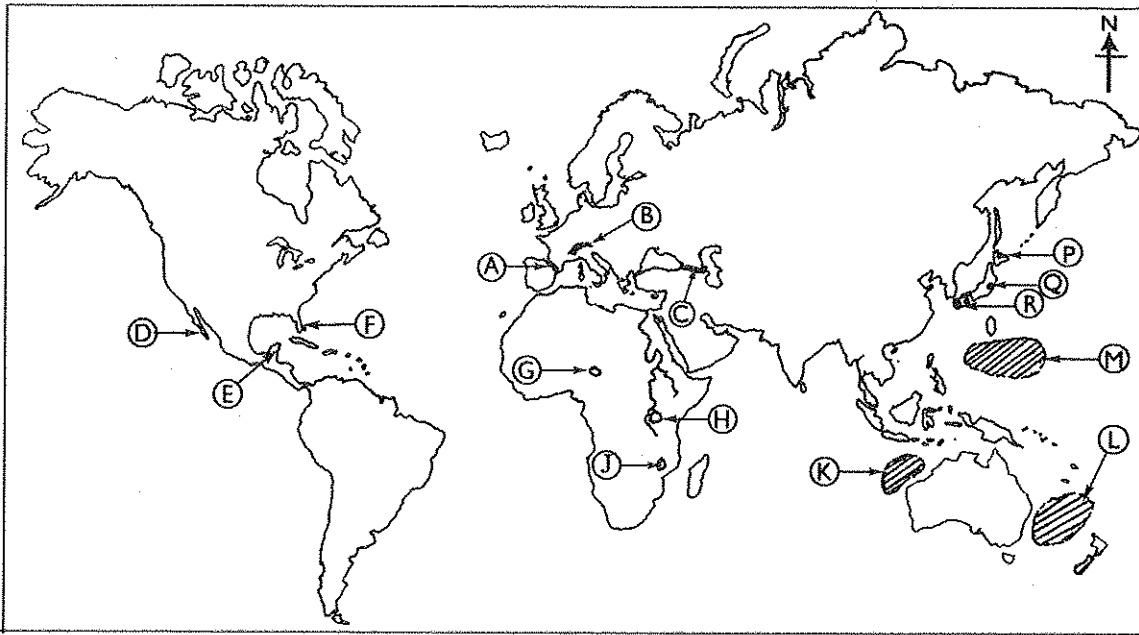
7. (i) අතීතයේ සිට අද දක්වා ලෝක ජන සංඛ්‍යා වර්ධනය සිදු වූ ආකාරය අනුව එහි කැපී පෙනෙන අවධි දෙකක් දක්නට ඇත. එම අවධි දෙක පිළිවෙලින් නම් කරන්න. (ලකුණු 02 යි)
 (ii) ඉහත ලෝක සිතියමෙහි (A), (B) හා (C) වලින් දැක්වෙන අධික ජන සංකේන්ද්‍රණ කලාප තුන පිහිටා ඇති ප්‍රධාන රටවල් තුන මොනවා දැයි පිළිවෙලින් නම් කරන්න. (ලකුණු 03 යි)
 (iii) ශ්‍රී ලංකාවේ ජන සංඛ්‍යා ව්‍යුහයෙහි දැකිය හැකි සුවිශේෂී ලක්ෂණ භූගත සඳහන් කර ඉන් එකක් පිළිබඳ කෙටි විස්තරයක් කරන්න. (ලකුණු 05 යි)
8. (i) (a) ජීව විද්‍යාත්මක උපද්‍රවයකට සහ
 (b) දේශගුණික උපද්‍රවයකට
 නිදසුනක් බැගින් පිළිවෙලින් දක්වන්න. (ලකුණු 02 යි)
 (ii) ලෝකයේ භූමිකම්පා බහුලව හටගන්නා ප්‍රධාන කලාප තුනක් ඉහත දී ඇති ලෝක සිතියමෙහි (D), (E) හා (F) වලින් දක්වා ඇත. එම කලාප තුන මොනවා දැයි පිළිවෙලින් සඳහන් කරන්න. (ලකුණු 03 යි)
 (iii) ශ්‍රී ලංකාවේ බහුලව හටගන්නා ස්වභාවික උපද්‍රව දෙකක් නම් කර, ඉන් එක් උපද්‍රවයකින් සිදුවන ආපදා අවම කිරීමට ගත හැකි ක්‍රියාමාර්ග භූගත සඳහන් කරන්න. (ලකුණු 05 යි)



ලිඛිත වශයෙන් පිටු 02 ඔලන්

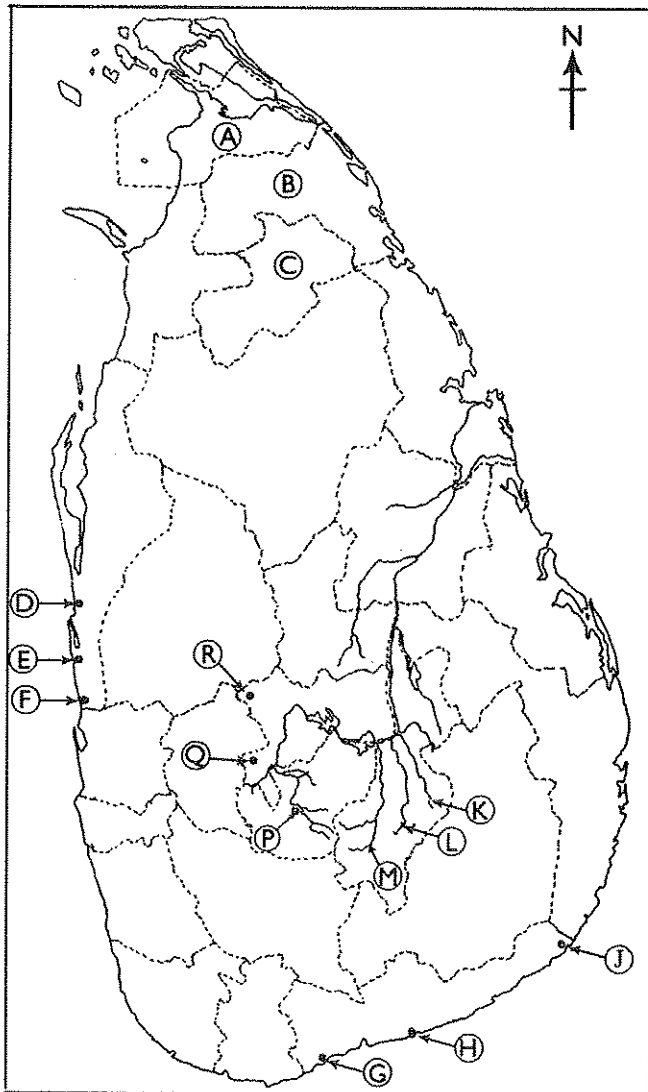


(ආ) / (ஆ) / (b)



- (i)
- (ii)
- (iii)
- (iv)
- (v)
- 5

(ආ) / (ஆ) / (c)



- (i)
- (ii)
- (iii)
- (iv)
- (v)
- 5

1. (ආ) (அ) (a) $\frac{\quad}{10}$

(ආ) (ஆ) (b) $\frac{\quad}{5}$

(ආ) (ஆ) (c) $\frac{\quad}{5} = \frac{\quad}{20}$

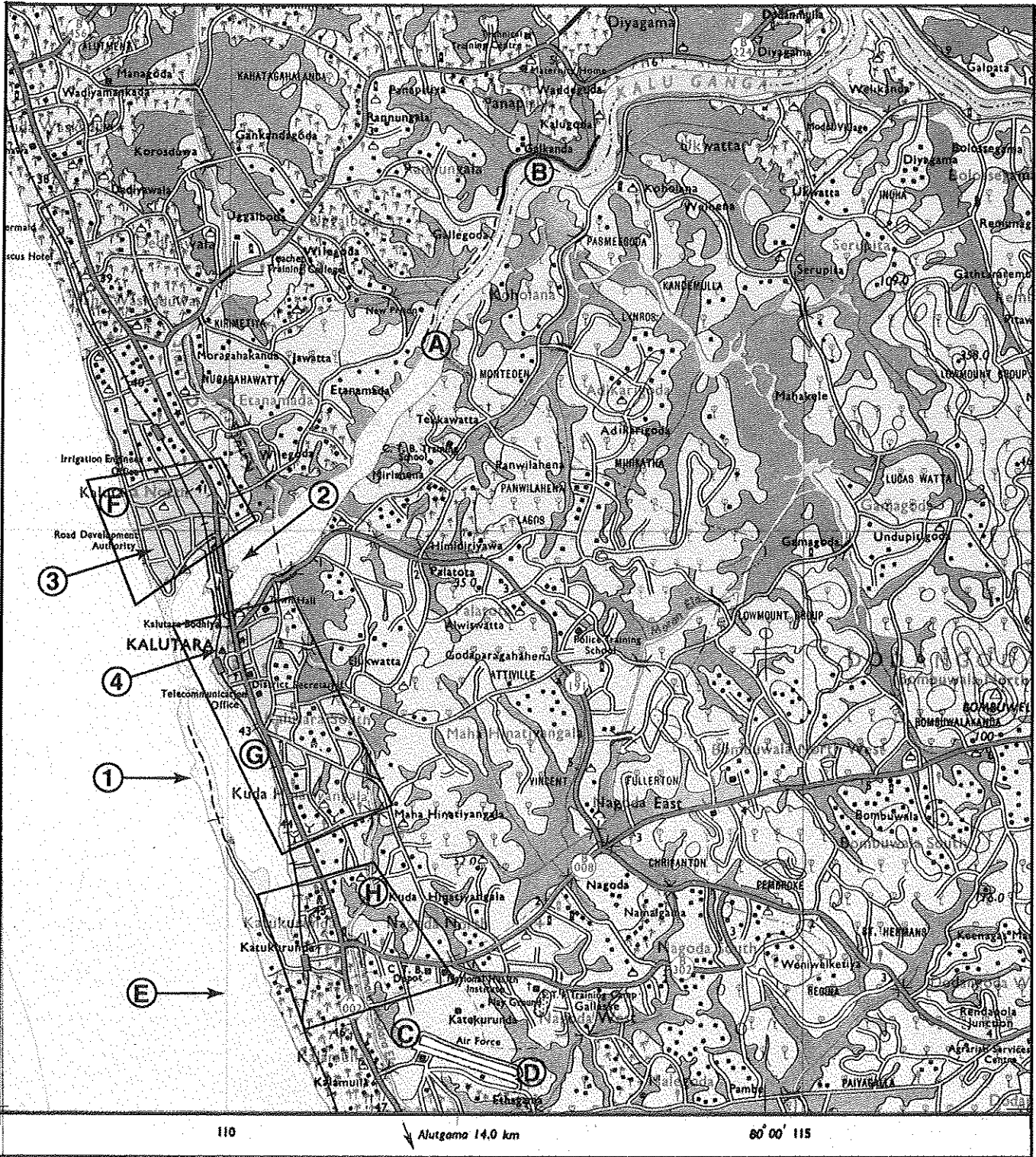
නව නිර්දේශයාදුම් පාලන ක්‍රමය / New Syllabus

NEW **61 II**

අධ්‍යයන පොදු සහතික පත්‍ර (සාමාන්‍ය පෙළ) විභාගය, 2017 දෙසැම්බර්
 கல்விப் பொதுத் தராதரப் பத்திர (சாதாரண தர)ப் பரீட்சை, 2017 டிசெம்பர்
 General Certificate of Education (Ord. Level) Examination, December 2017

භූගෝල විද්‍යාව II / புவிவியல் II / Geography II

71711



SCALE 1 : 50 000

