

OL/2015/61-S-I, II

සියලු ම හිමිකම් ඇවිරිණි / முழுப் பதிப்புரிமையுடையது / All Rights Reserved

ශ්‍රී ලංකා විභාග දෙපාර්තමේන්තුව ශ්‍රී ලංකා විභාග දෙපාර්තමේන්තුව ශ්‍රී ලංකා විභාග දෙපාර්තමේන්තුව ශ්‍රී ලංකා විභාග දෙපාර්තමේන්තුව ශ්‍රී ලංකා විභාග දෙපාර්තමේන්තුව
 இலங்கைப் பரீட்சைத் திணைக்களம் இலங்கைப் பரීட்சைத் திணைக்களம் இலங்கைப் பரීட்சைத் திணைக்களம் இலங்கைப் பரීட்சைத் திணைக்களம் இலங்கைப் பரීட்சைத் திணைக்களம்
 Department of Examinations, Sri Lanka Department of Examinations, Sri Lanka Department of Examinations, Sri Lanka Department of Examinations, Sri Lanka Department of Examinations, Sri Lanka
 இலங்கைப் பரීட்சைத் திணைக்களம் இலங்கைப் பரීட்சைத் திணைக்களம் இலங்கைப் பரීட்சைத் திணைக்களம் இலங்கைப் பரīட்சைத் திணைக்களம் இலங்கைப் பரīட்சைத் திணைக்களம்
 Department of Examinations, Sri Lanka Department of Examinations, Sri Lanka Department of Examinations, Sri Lanka Department of Examinations, Sri Lanka Department of Examinations, Sri Lanka

61 S I, II

අධ්‍යයන පොදු සහතික පත්‍ර (සාමාන්‍ය පෙළ) විභාගය, 2015 දෙසැම්බර්
கல்விப் பொதுத் தராதரப் பத்திர (சாதாரண தர)ப் பரீட்சை, 2015 டிசெம்பர்
General Certificate of Education (Ord. Level) Examination, December 2015

ගුණේල විද්‍යාව I, II
புவியியல் I, II
Geography I, II

පැය තුනයි
முன்று மணித்தியாலம்
Three hours

විභාග අංකය :

ගුණේල විද්‍යාව I

- * මෙම ප්‍රශ්න පත්‍රය ප්‍රශ්න 40 කින් සමන්විත ය.
- * එක් එක් ප්‍රශ්නය සඳහා දී ඇති උපදෙස්වලට අනුකූලව සියලු ම ප්‍රශ්නවලට මෙම ප්‍රශ්න පත්‍රයේ ම පිළිතුරු සපයන්න.

- අංක 1 සිට 10 තෙක් ප්‍රශ්නවල එක් එක් හිස්තැනට ගැළපෙන පිළිතුර වරහන් තුළින් තෝරා ගත් ඉර මත ලියන්න.
- 1. පෘථිවි පෘෂ්ඨයට ආසන්න ම වායුගෝලීය ස්තරය හැඳින්වෙන්නේ ගෝලය නමිනි.
(පරිවර්ති / අපරිවර්ති / මෙසෝ)
- 2. මහාද්වීප ජලාවිත කල්පිතය ඉදිරිපත් කරන ලද්දේ විසිනි.
(ඇල්ෆ්‍රඩ් වේග්නර් / ලෝකියන් ශ්‍රීන් / ආතර් හෝම්ස්)
- 3. ක්‍රැකටෝවා ගිනි කන්ද පිහිටා ඇත.
(ජපානයේ / ඉතාලියේ / ඉන්දුනීසියාවේ)
- 4. ලෝකයේ විශාලත ම සාගරය සාගරයයි.
(පැසිෆික් / අත්ලාන්තික් / ඉන්දියන්)
- 5. කේතුධර වනාන්තර තීරය 'වයියා' යන නමින් හැඳින්වේ.
(කැනඩාවේ / රුසියාවේ / පින්ලන්තයේ)
- 6. දුන්හිඳ ඇල්ල පිහිටා ඇත්තේ ඔය නිම්නයේ ය.
(කිරිඳි / බදුලු / උමා)
- 7. ඔය ගල් ඔය කඳුවලින් ආරම්භ වේ.
(කිරිඳි / කුඹුක්කන් / මලල)
- 8. ශ්‍රී ලංකාවේ බහුල ව කපු වගා කරන දිස්ත්‍රික්කයක් ලෙස හැඳින්විය හැකි ය.
(මන්නාරම / මාතර / කුරුණෑගල)
- 9. ක්‍රි. ව. 2050 වන විට මිලියන 100කට වැඩි ජන සංඛ්‍යාවක් ඇති රටවල් වැඩි ගණනක් දක්නට ලැබෙන්නේ මහාද්වීපයේ ය.
(යුරෝපා / අප්‍රිකා / ආසියා)
- 10. ඉන්දියානු ආධාර මත ශ්‍රී ලංකාවේ පිහිටුවනු ලබන ගල් අඟුරු බලාගාරය නම් ස්ථානයෙහි ඉදිකිරීමට යෝජිත ය.
(තෝප්පුර් / සාම්පුර් / මුතුර්)

- අංක 11 සිට 20 තෙක් දී ඇති එක් එක් ප්‍රකාශය කියවා බලා, එය නිවැරදි නම් 'නි' යන්න වටා ද, වැරදි නම් 'වැ' යන්න වටා ද රවුමක් අඳින්න.
- 11. ජපානය වානේ නිෂ්පාදනය කිරීම සඳහා ප්‍රමුඛ රටක් වුව ද ඒ සඳහා අවශ්‍ය යපස්වලින් 99%ක් පමණ ආනයනය කරයි. නි / වැ
- 12. ගම්මිරිස්, කරදමුංගු, කරාබුනැටි, සාදික්කා සහ කොකෝවා යන සුළු අපනයන බෝග වගාව සඳහා මාතලේ දිස්ත්‍රික්කය ප්‍රමුඛ ස්ථානයක් ගනී. නි / වැ
- 13. 'ටාරිම් ද්‍රෝණිය' පිහිටා ඇත්තේ ආසියා මහාද්වීපයේ ය. නි / වැ
- 14. ඕක්, මේපල්, බීච්, එල්ම් වැනි වෘක්ෂලතා බහුල ව දක්නට ඇත්තේ කේතුධර වනාන්තරවල ය. නි / වැ
- 15. මිනිරන් ලෝහමය ඛනිජ ගණයට අයත් වේ. නි / වැ
- 16. ශ්‍රී ලංකාවේ වියළි කලාපයේ වැඩි වශයෙන් ව්‍යාප්ත ව ඇත්තේ රතු දුඹුරු පස ය. නි / වැ
- 17. යාපනය අර්ධද්වීපයේ බහුල ව ප්‍රයෝජනයට ගැනෙන්නේ භූගත ජලයයි. නි / වැ
- 18. ජන සංඛ්‍යා පිරමීඩයක පතුල පළල් හැඩයක් ගැනීමෙන් පිළිබිඹු වන්නේ වයස්ගත ජන සංඛ්‍යාව වැඩි බවයි. නි / වැ
- 19. සාගරයේ හට ගන්නා සෑම භූමි කම්පාවක් මගින් ම සුනාමි තත්ත්වයන් ඇති නොවේ. නි / වැ
- 20. බෙංගාල බොක්ක ප්‍රදේශයේ හටගන්නා වාසුළුවලින් ශ්‍රී ලංකාවට බලපෑමක් ඇති නොවේ. නි / වැ
- අංක 21 සිට 30 තෙක් ප්‍රශ්නවල හිස්තැන්වලට සුදුසු වචන යොදා සම්පූර්ණ කරන්න.
- 21. නාගරික සමූහිත (conurbations) ගණනාවක් ඒකාබද්ධ වීමෙන් නිර්මාණය වේ.
- 22. ලෝක වෙළෙඳාමේ වැඩි ම ප්‍රතිශතය යුරෝපා මහාද්වීපයේ රටවල් හිමිකර ගෙන ඇති අතර අඩු ම ප්‍රතිශතය හිමිව ඇත්තේ මහාද්වීපයේ රටවලට ය.
- 23. ස්වාභාවික ආපදා වර්ගීකරණයට අනුව සුළි සුළං, ජල ගැලීම්, අකුණු කුණාටු හා නියඟ වැනි ආපදා අයත් වන්නේ ව්‍යසන ගණයට ය.
- 24. එක්සත් ජාතීන්ගේ සංවිධානය විසින් සෑම වසරක ම අගෝස්තු මස වැනි දින 'ලෝක ආදිවාසීන්ගේ දිනය' ලෙස නම් කර ඇත.
- 25. සාගරයේ ගැඹුරු ම ස්ථානය ලෙස සැලකෙන 'මරියානා ආශාධය' පිහිටා ඇත්තේ සාගරයෙහි ය.
- 26. රුසියාවේ පිහිටි සෞම්‍ය කලාපීය තෘණ භූමි නමින් හැඳින්වේ.
- 27. ගල්ෆ්, අගුල්නාස් සහ කුරෝසිවෝ සාගර ප්‍රවාහ වේ.
- 28. ශුවන් යානා නිෂ්පාදනයේ දී බහුල ව භාවිත කරන ලෝහය ය.
- 29. ශ්‍රී ලංකාවේ පොහොර නිෂ්පාදනය සඳහා ඛනිජය යොදා ගැනේ.
- 30. ලවණතාවට හොඳින් අනුවර්තනය වූ වෘක්ෂලතා වර්ගයකි.

- අංක 31 සිට 40 තෙක් ඇති එක් එක් ප්‍රශ්නයට දී ඇති පිළිතුරු හතර අතුරින් නිවැරදි හෝ වඩාත් ගැලපෙන හෝ පිළිතුර තෝරා, ඊට හිමි අංකය ඉදිරියේ ඇති හිත් ඉර මත ලියා දක්වන්න.

31. ශ්‍රී ලංකාවට බහුල ව බලපාන ස්වාභාවික ආපදාව වන්නේ

- (1) නාය යෑම ය. (2) ගංවතුර ය.
- (3) නියඟය ය. (4) සුනාමි ය. (.....)

32. යකඩ හා මැග්නීසියම් අඩංගු විකිරණශීලී ද්‍රව්‍ය වැඩියෙන් ඇති පාෂාණවලින් නිර්මාණය වී තිබෙන පෘථිවි ස්තරය,

- (1) කබොලයි. (2) ප්‍රාවරණයයි.
- (3) බාහිර හරයයි. (4) අභ්‍යන්තර හරයයි. (.....)

33. නාගරීකරණය හා කාර්මීකරණය නිසා දැඩි අහිතකර බලපෑම්වලට ලක්ව ඇත්තේ ශ්‍රී ලංකාවේ පහත සඳහන් කවර ගංගාව ද?

- (1) මහවැලි ගඟ (2) කැලණි ගඟ
- (3) කළු ගඟ (4) ගිං ගඟ (.....)

34. ආසියා මහාද්වීපයට අයත් සානු යුගලයක් වන්නේ,

- (1) ලොරෙන්සියානු සානුව සහ ඉරාන සානුවයි.
- (2) පැටගෝනියානු සානුව සහ අරාබියානු සානුවයි.
- (3) මෙසිටා සානුව සහ මොන්ගෝලියානු සානුවයි.
- (4) ඩෙකැන් සානුව සහ ඉරාන සානුවයි. (.....)

35. ඉල්මනයිට් හා රූටයිල් යන ඛනිජ වැලි නිධි ශ්‍රී ලංකාවේ බහුල ව දක්නට තිබෙන ස්ථානයකි.

- (1) පුල්මුච්චි (2) බේරුවල
- (3) කයිකාවල (4) මාරවිල (.....)

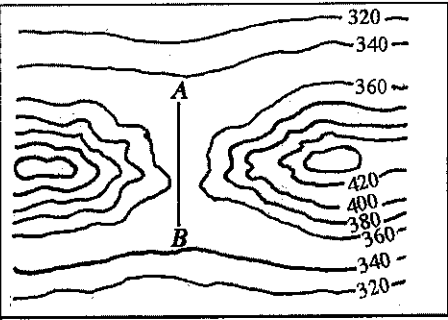
36. ඇමෙරිකා එක්සත් ජනපදයේ මිසිසිපි ගංගා ද්‍රෝණියේ හටගන්නා සුළි කුණාටු හැදින්වෙන්නේ පහත සඳහන් කවර නමින් ද?

- (1) ටයිෆූන් (2) ටොනාඩෝ
- (3) හරිකේන් (4) විලි විලිස් (.....)

- අංක 37 සිට 40 තෙක් එක් එක් ප්‍රශ්නයට අදාළ ව දී ඇති රූප සටහන උපයෝගී කරගනිමින් පිළිතුරු සපයන්න.

37. මෙම රූප සටහනේ A - B රේඛාවෙන් දක්වා ඇති භූ ලක්ෂණය වන්නේ,

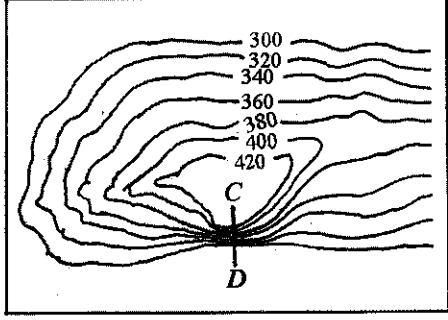
- (1) සුළං කපොල්ලයි.
- (2) ජල කපොල්ලයි.
- (3) දිය බෙන්මයි.
- (4) දුර්ගයයි.



(.....)

38. මෙම රූප සටහනේ C - D රේඛාවෙන් දක්වා ඇත්තේ,

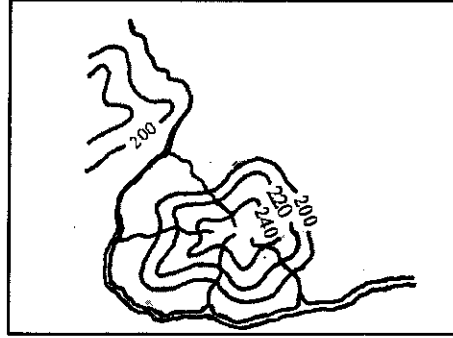
- (1) උත්තල බෑවුමකි.
- (2) දළ බෑවුමකි.
- (3) මොහොර බෑවුමකි.
- (4) අවතල බෑවුමකි.



(.....)

39. මෙම රූප සටහනෙන් දක්වා ඇති ජලවහන රටාව කුමක් ද?

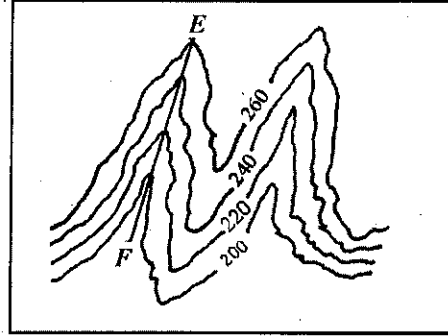
- (1) අරීය
- (2) ජාලාකාර
- (3) ශාඛීය
- (4) වලයාකාර



(.....)

40. මෙම රූප සටහනේ E - F රේඛාවෙන් දක්වා ඇත්තේ,

- (1) නෙරුවකි.
- (2) නිම්නයකි.
- (3) කොත් කන්දකි.
- (4) උත්තල බෑවුමකි.



(.....)

* *

ශ්‍රී ලංකා විභාග දෙපාර්තමේන්තුව ශ්‍රී ලංකා විභාග දෙපාර්තමේන්තුව ශ්‍රී ලංකා විභාග දෙපාර්තමේන්තුව ශ්‍රී ලංකා විභාග දෙපාර්තමේන්තුව ශ්‍රී ලංකා විභාග දෙපාර්තමේන්තුව
 இலங்கைப் பரீட்சைத் திணைக்களம் இலங்கைப் பரීட்சைத் திணைக்களம் இலங்கைப் பரීட்சைத் திணைக்களம் இலங்கைப் பரීட்சைத் திணைக்களம் இலங்கைப் பரීட்சைத் திணைக்களம்
 Department of Examinations, Sri Lanka Department of Examinations, Sri Lanka Department of Examinations, Sri Lanka Department of Examinations, Sri Lanka Department of Examinations, Sri Lanka
 ශ්‍රී ලංකා විභාග දෙපාර්තමේන්තුව ශ්‍රී ලංකා විභාග දෙපාර්තමේන්තුව ශ්‍රී ලංකා විභාග දෙපාර්තමේන්තුව ශ්‍රී ලංකා විභාග දෙපාර්තමේන්තුව ශ්‍රී ලංකා විභාග දෙපාර්තමේන්තුව
 இலங்கைப் பரීட்சைத் திணைக்களம் இலங்கைப் பரීட்சைத் திணைக்களம் இலங்கைப் பரීட்சைத் திணைக்களம் இலங்கைப் பரීட்சைத் திணைக்களம் இலங்கைப் பரීட்சைத் திணைக்களம்
 Department of Examinations, Sri Lanka Department of Examinations, Sri Lanka Department of Examinations, Sri Lanka Department of Examinations, Sri Lanka Department of Examinations, Sri Lanka

61 S I, II

**අධ්‍යයන පොදු සහතික පත්‍ර (සාමාන්‍ය පෙළ) විභාගය, 2015 දෙසැම්බර් කல்විට් පොතුවේ තරාතර පත්තිර (සාතාරාණ තර) පරීட்சා, 2015 ඔසෙම්බර්
 General Certificate of Education (Ord. Level) Examination, December 2015**

භූගෝල විද්‍යාව	I, II
புவியியல்	I, II
Geography	I, II

භූගෝල විද්‍යාව II

- * මෙම ප්‍රශ්න පත්‍රය I, II, III වශයෙන් කොටස් තුනකින් සමන්විත ය.
- * I කොටසේ ප්‍රශ්නය අතිවාරය වේ. එහි (අ), (ආ) සහ (ඉ) කොටස් භූගෝල පිළිතුරු සැපයිය යුතු ය.
- * II කොටසින් ප්‍රශ්න දෙකකටත්, III කොටසින් ප්‍රශ්න දෙකකටත් පිළිතුරු සැපයිය යුතු ය.
- * පිළිතුරු සැපයිය යුතු මුළු ප්‍රශ්න සංඛ්‍යාව පහකි.

I කොටස

1. (අ) ඔබ වෙත සපයා ඇති 1:50 000 භූ ලක්ෂණ සිතියම් කොටස අධ්‍යයනය කොට, ඒ ඇසුරෙන් අසා ඇති ප්‍රශ්නවලට පිළිතුරු සපයන්න. පිළිතුරු දීම සඳහා ඔබ වෙත සපයා ඇති කඩදාසිය (පිටු අංක 8) යොදා ගන්න.
- අංක (i) සිට (iv) දක්වා ඇති ප්‍රශ්නවලට ගැලපෙන පිළිතුර වරහන් තුළින් තෝරා ලියන්න.
- (i) අංක ① න් දක්වා ඇත්තේ කුමක් ද?
(වැලිකලාව / රක්ෂිත මායිම / පාෂාණ උද්ගතය) (ලකුණු 01 යි)
 - (ii) අංක ② න් දක්වා ඇත්තේ කුමක් ද?
(කඩොලාන / වගුරුබිම / තණබිම) (ලකුණු 01 යි)
 - (iii) අංක ③ න් දක්වා ඇත්තේ කුමක් ද?
(අර්ධද්වීපය / දූපත / හැඩපලු ගංගාව) (ලකුණු 01 යි)
 - (iv) අංක ④ න් දක්වා ඇත්තේ කුමක් ද?
(කාන්‍යායම / හෝටලය / සංචාරක බංගලාව) (ලකුණු 01 යි)
 - (v) A අක්ෂරයෙන් දක්වා කොටුකර ඇති ප්‍රදේශයේ දක්නට ලැබෙන ප්‍රධාන වැවිලි බෝග දෙක නම් කරන්න. (ලකුණු 02 යි)
 - (vi) සිතියමේ සාගරික කොටසෙහි දක්වා ඇති B, C හා D යන ස්ථාන අතුරෙන් වඩාත් ගැඹුරු ස්ථානය විය හැක්කේ කුමක් ද? (ලකුණු 01 යි)
 - (vii) සිතියම් ප්‍රදේශය පිළිබඳ ප්‍රකාශ තුනක් පහත (a), (b) හා (c) යටතේ දක්වා ඇත. ඒ එක් එක් ප්‍රකාශය කියවා බලා නිවැරදි නම් 'නි' යන්න ද, වැරදි නම් 'වැ' යන්න ද පිළිතුරු පත්‍රයේ ඊට නියමිත ස්ථානයේ ලියා දක්වන්න.
 - (a) සිතියම්ගත ප්‍රදේශයේ වී වගාව සිදු කෙරෙන්නේ වාරි මාර්ග ජලසම්පාදනය යටතේ ය. (ලකුණු 01 යි)
 - (b) සිතියම් ප්‍රදේශයේ වැවි වශයෙන් දක්නට ඇත්තේ අප්‍රධාන මාර්ග ය. (ලකුණු 01 යි)
 - (c) ශ්‍රී ලංකාවේ පළාත් දෙකකට අයත් ප්‍රදේශ මෙම සිතියම් කොටසට ඇතුළත් ව ඇත. (ලකුණු 01 යි)
- (ආ) නිවැරදි සිතියම් විද්‍යාත්මක ශිල්පීය ක්‍රම භාවිත කොට, පහත අංක (i) සිට (v) දක්වා දී ඇති දෑ, සපයා ඇති ලෝක ආකෘති සිතියමෙහි (පිටු අංක 9) ලකුණු කර නම් කරන්න.
- (i) ඩැනියුබි ගංගාව
 - (ii) ෆ්ලොරිඩා අර්ධද්වීපය
 - (iii) හවායි දූපත්
 - (iv) බාස් සමුද්‍රසන්ධිය
 - (v) ආර්ජන්ටිනාව (ලකුණු 05 යි)

(ඉ) නිවැරදි සිතියම් විද්‍යාත්මක ශිල්පීය ක්‍රම භාවිත කොට, පහත අංක (i) සිට (v) දක්වා දී ඇති දෑ සපයා ඇති ලංකා ආකෘති සිතියමෙහි (පිටු අංක 9) ලකුණු කර නම් කරන්න.

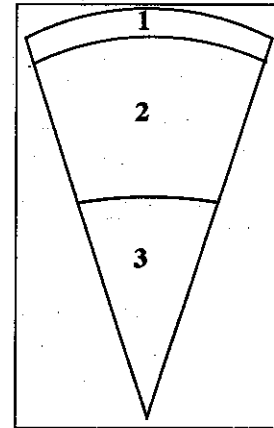
- (i) ඩෙල්ෆි ධූපන
- (ii) පාසිකුඩා වෙරළ
- (iii) කෑගල්ල දිස්ත්‍රික්කය
- (iv) යාල (රුහුණු) ජාතික වනෝද්‍යානය
- (v) තංගල්ල ධීවර වරාය

(ලකුණු 05 යි)

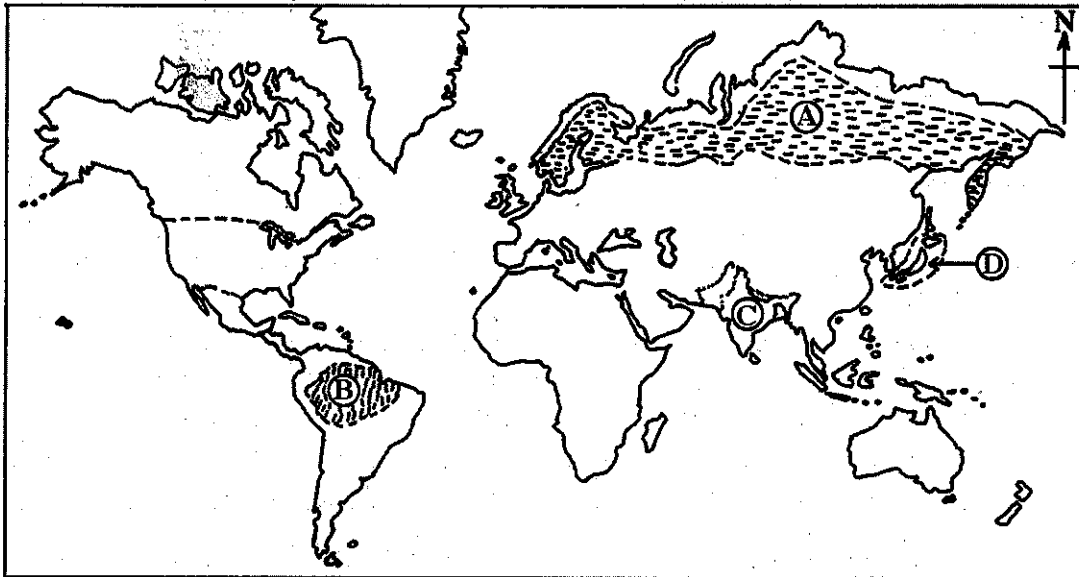
II කොටස

2. පෘථිවි ව්‍යුහය බෙදෙන ස්තර තුන දැක්වෙන හරස්කඩක් යාබද රූපයේ දක්වා ඇත.

- (i) රූප සටහනට අනුව 1 හා 2 අංකවලින් දක්වා ඇති ස්තර දෙක මොනවා දැයි පිළිවෙළින් නම් කරන්න. (ලකුණු 02 යි)
- (ii) අංක 1 දරන ස්තරයේ කැපී පෙනෙන ලක්ෂණ තුනක් සඳහන් කරන්න. (ලකුණු 03 යි)
- (iii) (a) භූ කැටි මායිම්වල හටගන්නා වලනවල ස්වභාවය අනුව හඳුනාගෙන ඇති මායිම් වර්ග තුන නම් කරන්න.
- (b) ඉහත (a) හි ඔබ නම් කරන ලද එක් භූ කැටි මායිම් වර්ගයක ක්‍රියාකාරීත්වය කෙටියෙන් පැහැදිලි කරන්න. (ලකුණු 05 යි)



● අංක 3 සහ 4 ප්‍රශ්නවලට පිළිතුරු සැපයීම සඳහා පහත දී ඇති ලෝක සිතියම ආධාර කර ගන්න.

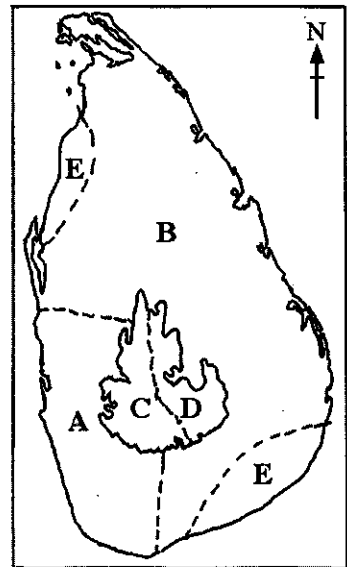


- 3. (i) ඉහත ලෝක සිතියමෙහි A හා B අක්ෂරවලින් දක්වා ඇති වනාන්තර වර්ග දෙක පිළිවෙළින් නම් කරන්න. (ලකුණු 02 යි)
- (ii) B අක්ෂරයෙන් දක්වා ඇති වනාන්තරවල කැපී පෙනෙන ලක්ෂණ තුනක් සඳහන් කරන්න. (ලකුණු 03 යි)
- (iii) (a) වන විනාශයට බලපාන මිනිස් ක්‍රියාකාරකම් දෙකක් හා ස්වාභාවික හේතු එකක් පිළිවෙළින් සඳහන් කරන්න.
- (b) වන සංරක්ෂණයට (conservation) ගත හැකි පියවර දෙකක් පැහැදිලි කරන්න. (ලකුණු 05 යි)

4. (i) ඉහත දී ඇති ලෝක සිතියමෙහි C හා D අක්ෂරවලින් දක්වා ඇති මෝටර් රථ කර්මාන්තයට ප්‍රසිද්ධ රටවල් දෙක මොනවා දැයි පිළිවෙලින් නම් කරන්න. (ලකුණු 02 යි)
- (ii) ඉහත (i) හි ඔබ නම් කළ රටවල් දෙකෙන් එක් රටක මෝටර් රථ කර්මාන්තයේ දියුණුවට බලපා ඇති සාධක තුනක් සඳහන් කරන්න. (ලකුණු 03 යි)
- (iii) (a) මෝටර් රථ කර්මාන්තයේ මෑතකාලීන ප්‍රවණතා තුනක් සඳහන් කරන්න.
 (b) මෝටර් රථ නිෂ්පාදනයේ නියුතු රටවල් වර්තමානයේ මුහුණපාන ගැටලු දෙකක් පැහැදිලි කරන්න. (ලකුණු 05 යි)
5. (i) වතු කෘෂිකර්මය යටතේ
 (a) තේ වගාවට ප්‍රසිද්ධ අප්‍රිකානු රටක් හා
 (b) කපු වගාවට ප්‍රසිද්ධ ආසියානු රටක් සඳහන් කරන්න. (ලකුණු 02 යි)
- (ii) වතු කෘෂිකර්මය ආශ්‍රිත මෑතකාලීන ප්‍රවණතා තුනක් සඳහන් කරන්න. (ලකුණු 03 යි)
- (iii) ලෝකයේ වතු කෘෂිකර්මය ආශ්‍රිත ව වර්තමානයේ පැන නැගී ඇති ගැටලු තුනක් පැහැදිලි කරන්න. (ලකුණු 05 යි)

III කොටස

6. ශ්‍රී ලංකාවේ දේශගුණික කලාප දැක්වෙන සිතියමක් යාබදව දක්වා ඇත.
- (i) මෙම සිතියමෙහි A හා B අක්ෂරවලින් දක්වා ඇති දේශගුණික කලාප දෙක මොනවා දැයි පිළිවෙලින් නම් කරන්න. (ලකුණු 02 යි)
- (ii) A දේශගුණික කලාපයෙහි කැපී පෙනෙන ලක්ෂණ තුනක් සඳහන් කරන්න. (ලකුණු 03 යි)
- (iii) B කලාපයේ දේශගුණික ලක්ෂණවලට අනුව එහි මිනිස් කටයුතු හැඩ ගැසී ඇති ආකාරය නිදසුන් දක්වමින් පැහැදිලි කරන්න. (ලකුණු 05 යි)



7. (i) ශ්‍රී ලංකාවේ ජන ඝනත්වය වැඩි ම දිස්ත්‍රික්ක දෙක නම් කරන්න. (ලකුණු 02 යි)
- (ii) ශ්‍රී ලංකාවේ ජන ව්‍යාප්තිය කෙරෙහි බලපා ඇති
 (a) භෞතික
 (b) ආර්ථික
 (c) සමාජයීය සාධක එක බැගින් දක්වන්න. (ලකුණු 03 යි)
- (iii) (a) ශ්‍රී ලංකාවේ ජන සංඛ්‍යා ව්‍යුහයෙහි කැපී පෙනෙන ලක්ෂණ දෙකක් සඳහන් කරන්න.
 (b) ජන සංඛ්‍යා වර්ධන වේගය වැඩි වීම නිසා ශ්‍රී ලංකාවට උද්ගත විය හැකි ගැටලු දෙකක් විස්තර කරන්න. (ලකුණු 05 යි)
8. (i) ශ්‍රී ලංකාවට බහුල වශයෙන් භාණ්ඩ ආනයනය කරන ආසියාතික රටවල් දෙකක් නම් කරන්න. (ලකුණු 02 යි)
- (ii) ශ්‍රී ලංකාවේ අභ්‍යන්තර වෙළෙඳාම කෙරෙහි බලපාන සාධක තුනක් සඳහන් කරන්න. (ලකුණු 03 යි)
- (iii) විදේශ වෙළෙඳාමේ දී ශ්‍රී ලංකාව මුහුණපාන ගැටලු දෙකක් සඳහන් කර, ඉන් එකක් පිළිබඳ විස්තර කරන්න. (ලකුණු 05 යි)
9. (i) ශ්‍රී ලංකාවේ ආදිවාසී ජනයා වර්තමානයේ වාසය කරන
 (a) බදුල්ල දිස්ත්‍රික්කයට අයත් ප්‍රදේශයක් ද,
 (b) නැගෙනහිර පළාතට අයත් ප්‍රදේශයක් ද, පිළිවෙලින් නම් කරන්න. (ලකුණු 02 යි)
- (ii) ශ්‍රී ලංකාවේ ආදිවාසීන්ගේ පැරණි ජීවන රටාවේ කැපී පෙනෙන ලක්ෂණ තුනක් සඳහන් කරන්න. (ලකුණු 03 යි)
- (iii) ශ්‍රී ලංකාවේ ආදිවාසීන්ට ඔවුන්ගේ පැරණි ජීවන රටාව තවදුරටත් පවත්වාගෙන යාම දුෂ්කර වී ඇත්තේ ඇයි දැයි කරුණු තුනක් ඇසුරෙන් පැහැදිලි කරන්න. (ලකුණු 05 යි)

ශ්‍රී ලංකා විභාග දෙපාර්තමේන්තුව/இலங்கைப் பரீட்சைத் திணைக்களம்/Department of Examinations, Sri Lanka

අධ්‍යයන පොදු සහතික පත්‍ර (සාමාන්‍ය පෙළ) විභාග 2015 දෙසැම්බර්

கல்விப்-பொதுத்-தராதரப் பத்திர (சாதாரண தர)ப் பரீட்சை, 2015 டிசெம்பர்

General Certificate of Education (Ord. Level) Examination, December 2015

විභාග අංකය

கட்டுமண்

Index Number

(61) භූගෝල විද්‍යාව II
 புவிப்பியல் II
 Geography II

1. (අ) / (அ) / (a)

(i)

(ii)

(iii)

(iv)

(v)

(vi)

(vii) (a)

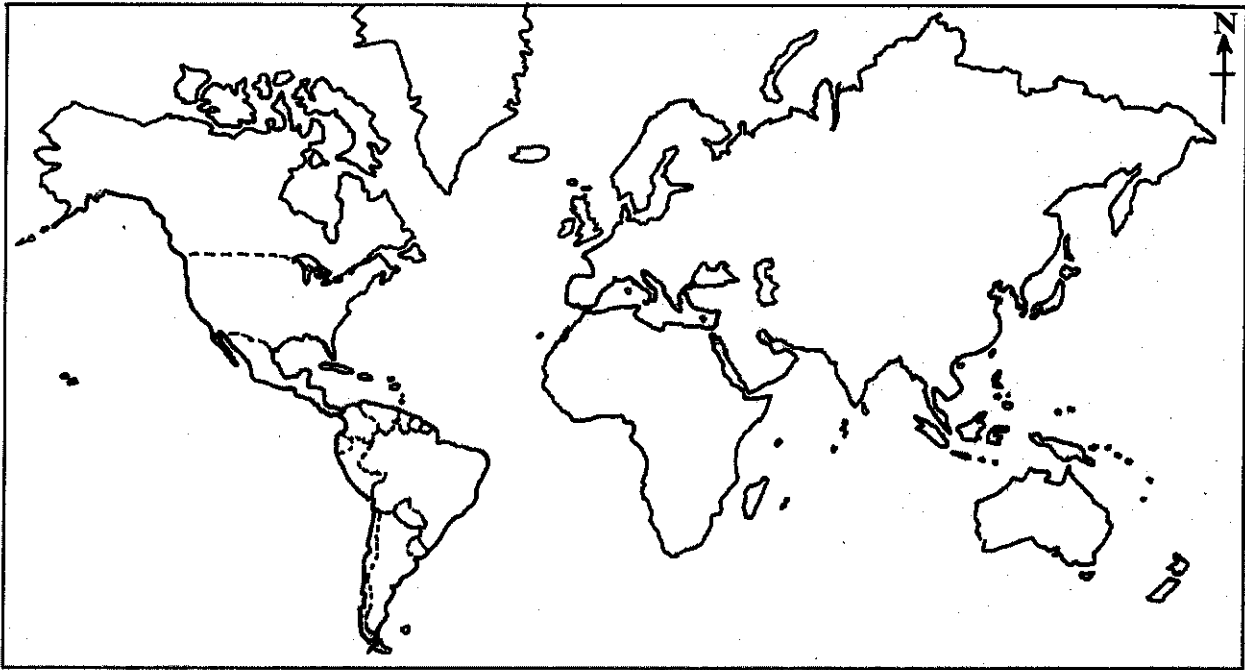
(b)

(c)

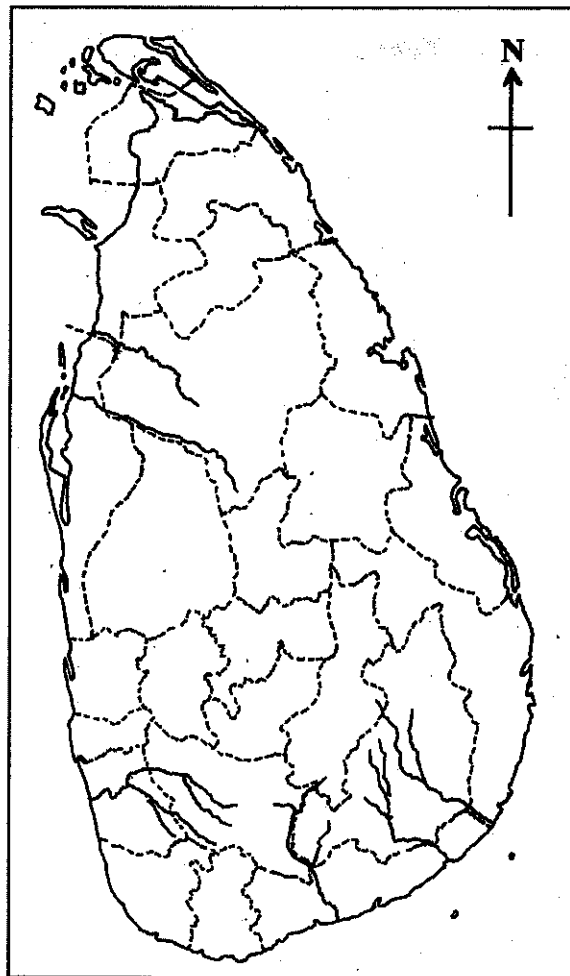
පරීක්ෂකවරයාගේ
 ප්‍රයෝජනය පිණිසයි.
 பரீட்சகரின் உபயோகத்
 துக்கு மட்டும்
 For Examiner's
 Use Only

10

(අ) / (ආ) / (භ)



(ඈ) / (ඉ) / (ඊ)



1. (අ) (ආ) (භ) $\frac{1}{10}$

(අ) (ආ) (භ) $\frac{1}{5}$

(ඈ) (ඉ) (ඊ) $\frac{1}{5} = \frac{1}{20}$

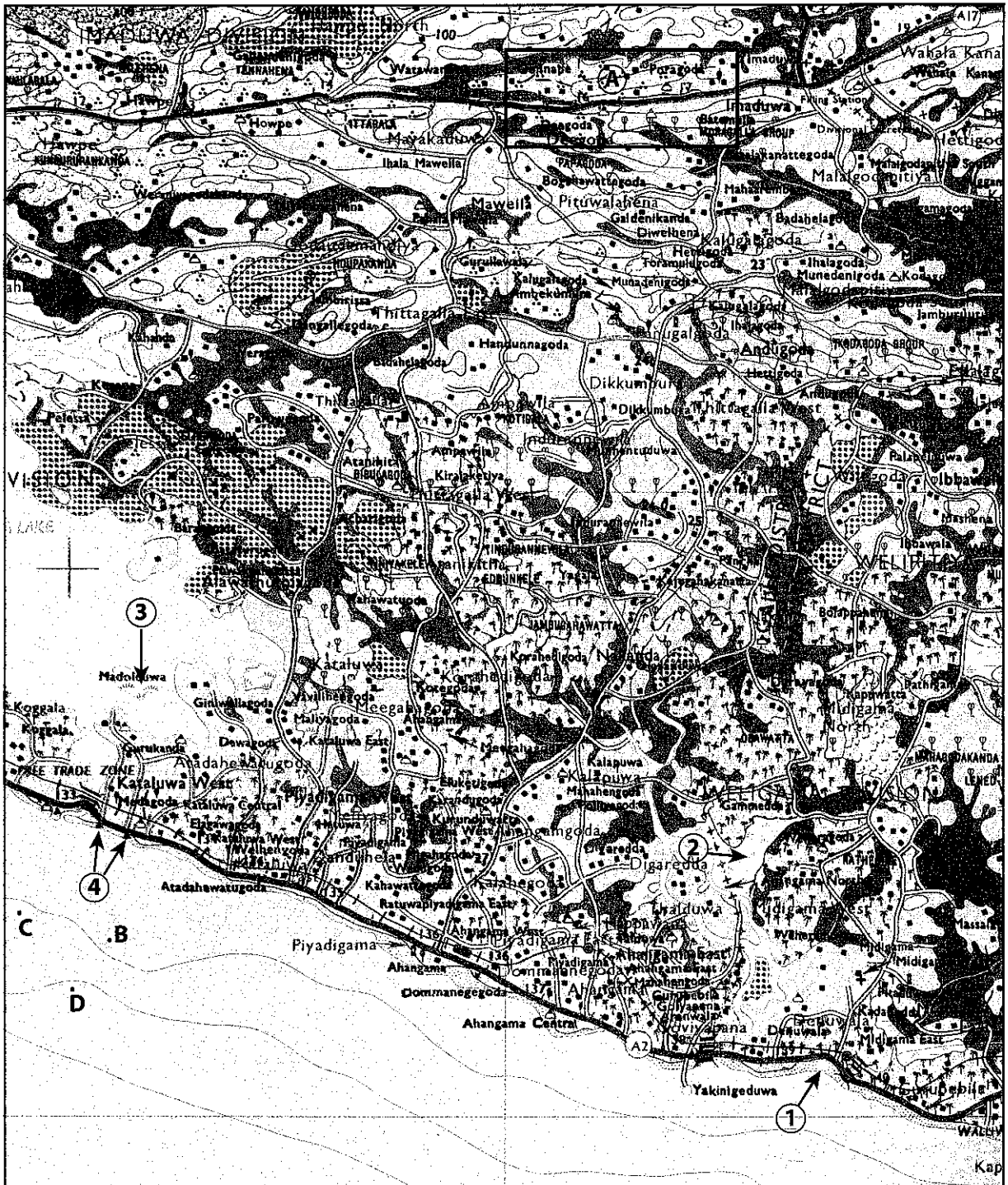
73497

ශ්‍රී ලංකා විභාග දෙපාර්තමේන්තුව ශ්‍රී ලංකා විභාග දෙපාර්තමේන්තුව ශ්‍රී ලංකා විභාග දෙපාර්තමේන්තුව ශ්‍රී ලංකා විභාග දෙපාර්තමේන්තුව ශ්‍රී ලංකා විභාග දෙපාර්තමේන්තුව
 இலங்கைப் பரீட்சைத் திணைக்களம் இலங்கைப் பரීட்சைத் திணைக்களம் இலங்கைப் பரීட்சைத் திணைக்களம் இலங்கைப் பரීட்சைத் திணைக்களம் இலங்கைப் பரීட்சைத் திணைக்களம்
 Department of Examinations, Sri Lanka Department of Examinations, Sri Lanka Department of Examinations, Sri Lanka Department of Examinations, Sri Lanka Department of Examinations, Sri Lanka
 ශ්‍රී ලංකා විභාග දෙපාර්තමේන්තුව ශ්‍රී ලංකා විභාග දෙපාර්තමේන්තුව ශ්‍රී ලංකා විභාග දෙපාර්තමේන්තුව ශ්‍රී ලංකා විභාග දෙපාර්තමේන්තුව ශ්‍රී ලංකා විභාග දෙපාර්තමේන්තුව
 இலங்கைப் பரීட்சைத் திணைக்களம் இலங்கைப் பரීட்சைத் திணைக்களம் இலங்கைப் பரīட்சைத் திணைக்களம் இலங்கைப் பரīட்சைத் திணைக்களம் இலங்கைப் பரīட்சைத் திணைக்களம்
 Department of Examinations, Sri Lanka Department of Examinations, Sri Lanka Department of Examinations, Sri Lanka Department of Examinations, Sri Lanka Department of Examinations, Sri Lanka

61 II

අධ්‍යයන පොදු සහතික පත්‍ර (සාමාන්‍ය පෙළ) විභාගය, 2015 දෙසැම්බර්
 கல்விப் பொதுத் தராதரப் பத்திர (சாதாரண தர)ப் பரீட்சை, 2015 டிசெம்பர்
 General Certificate of Education (Ord. Level) Examination, December 2015

භූගෝල විද්‍යාව II / புவியியல் II / Geography II



Scale 1:50 000



PAST PAPERS WIKI

ප්‍රශ්නපත්‍ර පොත්
ගෙදරටම ගෙන්වා ගන්න
ඔන්ලයින් ඕඩර් කරන්න

www.store.pastpapers.wiki

වෙත යන්න



ONLINE BOOK STORE

An evening of fun for young readers

