

OL/2017/43-S-I (NEW)

සියලු ම හිමිකම් ඇවිරිණි / முழுப் பதிப்புரிமையுடையது / All Rights Reserved

නව නිර්දේශය/புதிய பாடத்திட்டம்/New Syllabus

පගුය	කොණ
I	
II	
III	
එකතුව	
පරීක්ෂක 1	
පරීක්ෂක 2	
ගණන	
පරීක්ෂක	

ශ්‍රී ලංකා විභාග දෙපාර්තමේන්තුව ශ්‍රී ලංකා විභාග දෙපාර්තමේන්තුව ශ්‍රී ලංකා විභාග දෙපාර්තමේන්තුව ශ්‍රී ලංකා විභාග දෙපාර්තමේන්තුව ශ්‍රී ලංකා විභාග දෙපාර්තමේන්තුව
 Department of Examinations, Sri Lanka Department of Examinations, Sri Lanka Department of Examinations, Sri Lanka Department of Examinations, Sri Lanka Department of Examinations, Sri Lanka

NEW **43 S I**

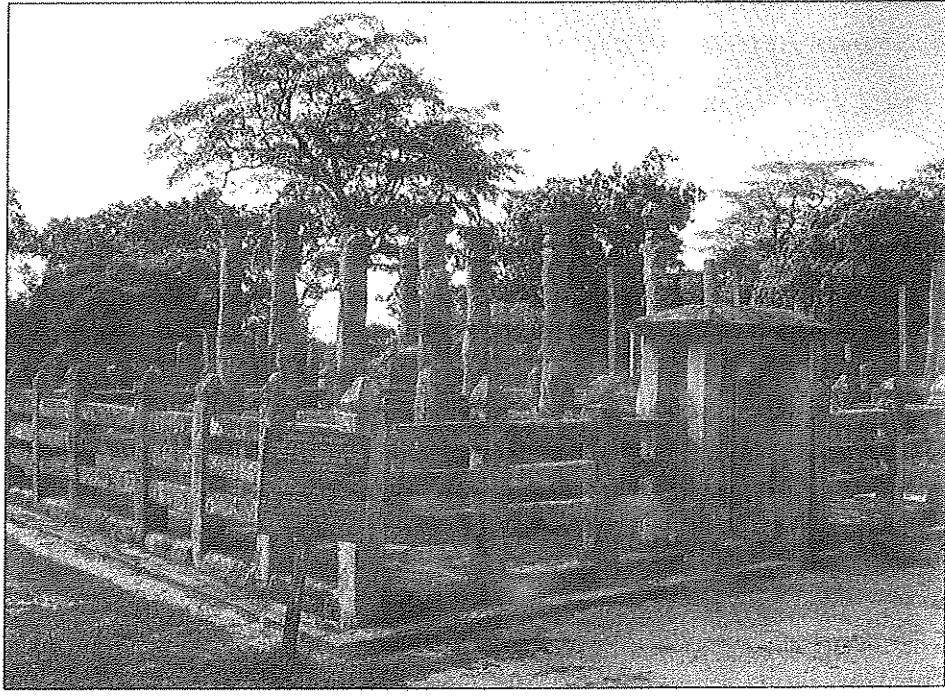
Department of Examinations, Sri Lanka

අධ්‍යයන පොදු සහතික පත්‍ර (සාමාන්‍ය පෙළ) විභාගය, 2017 දෙසැම්බර්
 கல்விப் பொதுத் தராதரப் பத்திர (சாதாரண தர)ப் பரீட்சை, 2017 டிசெம்பர்
General Certificate of Education (Ord. Level) Examination, December 2017

විභූ	I	පැය එකයි
சித்திரம்	I	ஒரு மணித்தியாலம்
Art	I	One hour

* සියලු ම ප්‍රශ්නවලට මෙම ප්‍රශ්න පත්‍රයේ ම පිළිතුරු සපයන්න. විභාග අංකය :

● පහත සඳහන් ඡායාරූපය ඇසුරු කරගෙන අංක 1 සිට 5 තෙක් ප්‍රශ්නවල හිස්තැන් පුරවන්න.



- මෙම වාස්තු විද්‍යා නිර්මාණය යුගයේ නිම වූවකි.
- මෙය නමින් හැඳින්වේ.
- මෙය කරවන ලද්දේ රජ දවස ය.
- මෙහි කුලුණු නිර්මාණය සඳහා ස්වරූපය ආදර්ශ කොට ගෙන ඇත.
- මෙය සඳහා යොදා ගෙන ඇත.

● අංක 6 සිට 10 තෙක් දී ඇති ප්‍රශ්නවලට කෙටි පිළිතුරු සපයන්න.

6. ස්තූපයක් වටා ඒක කේන්ද්‍රීයව පිහිටා ඇති ගල් කණුවලින් එහි කුමන ගොඩනැගිල්ලක් තිබූ බව හැඟේ ද?

.....

7. සුප්‍රසිද්ධ කාටූන් චරිතයක් වන 'අප්‍රහාමි' කිනම් ශිල්පියකුගේ නිර්මාණයක් ද?

.....

8. ඉස්ලාමීය කලා නිර්මාණ අතර අක්ෂර භාවිතයෙන් කරනු ලබන සැරසිලි කිනම් නමකින් හැඳින්වේ ද?

.....

9. 'අන්තිම විනිශ්චය' පිළිබඳ ප්‍රචත සිතුවමට නැගූ ඉතාලි ජාතික චිත්‍ර ශිල්පියා කවුරුන් ද?

.....

10. ශ්‍රීක සම්භාව්‍ය මූර්තිවල දක්නට ලැබෙන තාත්වික ලක්ෂණ පිළිබිඹු වන ඉන්ද්‍ර නිම්නයෙන් හමු වූ මූර්තිය කුමක් ද?

.....

● අංක 11 සිට 15 තෙක් දී ඇති එක් එක් ප්‍රශ්නයට වඩාත් නිවැරදි පිළිතුර තෝරා, ඊට යටින් ඉරක් අඳින්න.

11. ගම්පොල යුගයට අයත් ගඩලාදෙණි විහාරය,

- (1) ද්‍රවිඩ වාස්තු විද්‍යා ලක්ෂණ අනුව ඉදිකරන ලද බෞද්ධ විහාරයකි.
- (2) හින්දු කෝවිලක් ව තිබී පසුව විහාරයකට පරිවර්තනය කරන ලද්දකි.
- (3) හින්දු භක්තික ද්‍රවිඩ ශිල්පීන් විසින් ඉදිකරන ලද්දකි.
- (4) කළුගල් භාවිතයෙන් ඉදිකරන ලද විහාරයකි.

12. ධර්ම දේශනා කරන ස්වරූපයෙන් නෙළන ලද අනුරාධපුරයේ හමුවන බුදු පිළිමය වනුයේ,

- (1) සමාධි බුදු පිළිමයයි. (2) පන්කුලිය බුදු පිළිමයයි.
- (3) තොලුවිල බුදු පිළිමයයි. (4) අවුකන බුදු පිළිමයයි.

13. පොළොන්නරුවෙන් හමු වූ තටරාජා හින්දු දේව මූර්තියෙන්,

- (1) රංගනයේ යෙදෙන දෙවියකු නිරූපණය කෙරෙයි.
- (2) ශිව දෙවියන්ගේ බලය හා ශක්තිය නිරූපණය කෙරෙයි.
- (3) භක්තිකයන් කෙරෙහි දෙවියන් දක්වන දයාව සිහිපත් කෙරෙයි.
- (4) ශිව දෙවියන්ගේ තාණ්ඩව නර්තන විලාසය පිළිබිඹු කෙරෙයි.

14. 'දුෂ්කර ක්‍රියාව' නම් වූ ඉන්දීය ගාන්ධාර මූර්තිය,

- (1) තාත්වික ස්වරූපයෙන් නෙළන ලද බුදු පිළිමයකි.
- (2) බෝසතුන්ගේ වැහැරී ගිය සිරුර හා දැඩි අධිෂ්ඨානය නිරූපණය කරන්නකි.
- (3) කෘශ වූ නාපසයකු නෙළීමේ ශිල්පීය වැයමකි.
- (4) ගාන්ධාරයේ නෙළන ලද ස්වාභාවික බුදු පිළිම අතර ශ්‍රේෂ්ඨ නිර්මාණයකි.

15. පිකාසෝගේ 'අවිග්නෝන්හි යුවතියෝ' සිතුවමින් ප්‍රකාශ කෙරෙනුයේ,

- (1) කාන්තාවන් පස්දෙනකු පිළිබඳ ජීවන තොරතුරු ය.
- (2) බාසිලෝනා නගරයේ සුන්දර කාන්තාවන් ගැන ය.
- (3) සුරූපී කාන්තාවන් අතර සිටින විරූපී කාන්තාවන් ය.
- (4) අභිසාරිකාවන්ගේ බාහිර ස්වරූපය හා අභ්‍යන්තර බේදවාචකය ය.

● අංක 16 සිට 20 තෙක් දී ඇති වචනවල අර්ථය පැහැදිලි වන සේ සම්පූර්ණ වාක්‍යය බැගින් ලියන්න.

16. විරාසන :

17. මස්ජිදය :

18. මේධි :

19. ලාක්ෂා :

20. අල්ප උන්නත :

● අංක 21 සිට 25 තෙක් දී ඇති රූපසටහන් කොටස්වලට සමීප සබඳතාවක් දක්වන රූපසටහන, ඉදිරියේ ඇති A, B, C, D, E යන ඒවා අතුරෙන් තෝරා, එහි අක්ෂරය හිස් ඉර මත ලියන්න.

21.



(.....)



A

22.

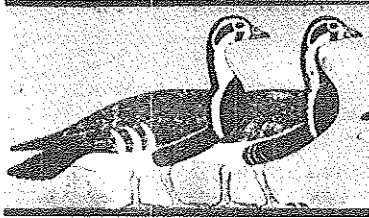


(.....)



B

23.



(.....)



C

24.



(.....)



D

25.



(.....)



E

● අංක 26 සිට 30 තෙක් දී ඇති එක් එක් වාක්‍යයෙහි හිස්තැනට සුදුසු වචනය/වචන යොදා සම්පූර්ණ කරන්න.

26. දියසායම් මාධ්‍යය භාවිත කරමින් නිමවා ඇති 'උළු පෝරණුව නම් වික්‍රය ශිල්පියාගේ විශිෂ්ට නිර්මාණයකි.

27. ඩේවිඩ් පේන්ටර් ශිල්පියා විසින් ක්‍රිස්තු වර්තය තේමා කර ගනිමින් දේවස්ථානය තුළ සිතුවම් රැසක් නිර්මාණය කර ඇත.

28. අජන්තාවේ සිතුවම් ප්‍රෙස්කෝ සිකෝ (ටෙම්පෙරා) ක්‍රමයට ඇඳ ඇති බව පිළිගැනෙනුයේ ඒවා මත ඇඳ ඇති නිසා ය.

29. මයිරන් සහ ෆ්‍රැන්සිටැලස් ශ්‍රීසියේ යුගයේ විසූ සමකාලීන ශිල්පීන් ය.

30. දැව මාධ්‍යයෙන් නිම කරන ලද ඇම්බැක්ක දේවාලය සහ ඔහුගේ ගෝලයින් විසින් නිර්මාණය කරන ලද්දකි.

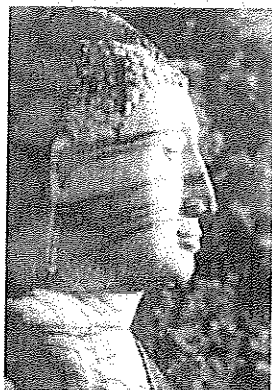
● අංක 31 සිට 35 තෙක් දී ඇති ප්‍රශ්නවලට F, G, H, I, J යන රූපසටහන් ඇසුරෙන් පිළිතුරු සපයන්න.



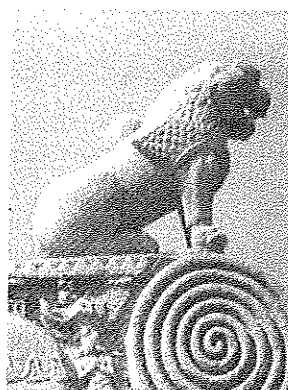
F



G



H



I



J

31. F අක්ෂරයෙන් දැක්වෙන ඒ. මාර්ක් ශිල්පියාගේ නිර්මාණයක් වන සිතුවම හැඳින්වෙනුයේ කිනම් නමකින් ද?

.....

32. G අක්ෂරයෙන් දැක්වෙන ශිව භක්තික ශාන්තුවරයා කවරෙක් ද?

.....

33. H අක්ෂරයෙන් දැක්වෙන පිළිමය කෙරෙහි ලැබී ඇති ඉන්ද්‍රිය කලා ආභාසය කුමක් ද?

.....

34. I අක්ෂරයෙන් දැක්වෙන සිංහ රූව කුමන ඉන්ද්‍රිය කලා නිර්මාණයක් හා සම්බන්ධ ද?

.....

35. J අක්ෂරයෙන් දැක්වෙන, ස්වාභාවික ලක්ෂණ නිරූපිත මෙම පිළිරුව මිසරයේ කුමන පාලන සමයකට අයත් ද?

.....

● ඔබ වෙත සපයා ඇති වර්ණ චිත්‍රය හඳුනාගෙන එහි කලාත්මක අගය විග්‍රහ කෙරෙන පරිදි අංක 36 සිට 40 තෙක් දී ඇති උපමාතෘකාවලට අදාළ ව අර්ථවත් වාක්‍ය පහක් ලියන්න.

36. ස්ථානය හා ශිල්පියා :

37. තේමාව :

38. රේඛා හා වර්ණ භාවිතය :

39. සංරචනය :

40. භාව ප්‍රකාශනය :

099209

OL/2017/43/STE-I (NEW)

සියලු ම හිමිකම් ඇවිරිණි / முழுப் பதிப்புரிமையுடையது / All Rights Reserved

නව නිර්දේශය/புதிய பாடத்திட்டம் / New Syllabus

ශ්‍රී ලංකා විභාග දෙපාර්තමේන්තුව ශ්‍රී ලංකා විභාග දෙපාර්තමේන්තුව ශ්‍රී ලංකා විභාග දෙපාර්තමේන්තුව ශ්‍රී ලංකා විභාග දෙපාර්තමේන්තුව ශ්‍රී ලංකා විභාග දෙපාර්තමේන්තුව
இலங்கைப் பரீட்சைத் திணைக்களம் இலங்கைப் பரීட்சைத் திணைக்களம் இலங்கைப் பரීட்சைத் திணைக்களம் இலங்கைப் பரීட்சைத் திணைக்களம் இலங்கைப் பரීட்சைத் திணைக்களம்
Department of Examinations, Sri Lanka

NEW

43 I

අධ්‍යයන පොදු සහතික පත්‍ර (සාමාන්‍ය පෙළ) විභාගය, 2017 දෙසැම්බර්
கல்விப் பொதுத் தராதரப் பத்திர (சாதாரண தர)ப் பரீட்சை, 2017 டிசம்பர்
General Certificate of Education (Ord. Level) Examination, December 2017

විග්‍ර I / சித்திரம் I / Art I



නව නිර්දේශයැවූ පාඨමාලාව / New Syllabus

	43 S II
--	----------------

**අධ්‍යයන පොදු සහතික පත්‍ර (සාමාන්‍ය පෙළ) විභාගය, 2017 දෙසැම්බර්
கல்விப் பொதுத் தராதரப் பத்திர (சாதாரண தர)ப் பரீட்சை, 2017 டிசெம்பர்
General Certificate of Education (Ord. Level) Examination, December 2017**

විභූ	II
சித்திரம்	II
Art	II

**පැය දෙකයි
இரண்டு மணித்தியாலம்
Two hours**

සැලකිය යුතුයි :

- * ඔබේ විභාග අංකය උත්තර පත්‍රයේ පසු පිටේ දී ඇති තීරුවේ පැහැදිලි ව ලියන්න.
- * උත්තර පත්‍රය විභාග ශාලාධිපතිට භාර දෙන විට වියළී තිබිය යුතු ය. තෙත් චිත්‍ර එකට ඇලී තිබීම ඔබට අවාසිදායක විය හැකි ය.
- * දිය සායම්, පෝස්ටර් සායම්, ටෙම්පරා සායම්, පැස්ටල් හෝ අනේ නොගැවෙන ඕනෑ ම වර්ණ මාධ්‍යයක් හෝ භාවිත කළ හැකි ය.
- * සියලු ම ද්‍රව්‍ය ඇස් මට්ටමෙන් පහළ සිටින සේ තැබීමට ශාලාධිපතිවරුන්ට උපදෙස් දී ඇත. එසේ නොතැබූ අවස්ථාවක් වුවහොත්, ඇදීම පටන් ගැනීමට පෙර, විභාග ශාලාධිපතිට දැන්වීමට ඔබට අවසර තිබේ.

නිදහස් රේඛාමය ඇදීම හා වර්ණ විභූ සම්පිණ්ඩනය

- * ඔබ ඉදිරියේ තබා ඇති ද්‍රව්‍ය සමූහය හොඳින් නිරීක්ෂණය කොට,
 1. රේඛා මගින් පූර්ව අධ්‍යයනයක යෙදෙන්න. මේ සඳහා ඔබට සපයා ඇති රළු කඩදාසිය භාවිත කරන්න.
 2. ද්‍රව්‍ය සමූහය ඔබට පෙනෙන අයුරින් ඇඳ, වර්ණ කරන්න. මේ සඳහා සපයා ඇති විශේෂ කඩදාසිය භාවිත කරන්න.
- * මෙම විභූ දෙක ම එකට අමුණා විභාග ශාලාධිපතිට භාර දෙන්න.
- * ඔබේ විභූය ඇගයීමේ දී පහත සඳහන් කරුණු කෙරෙහි සැලකිලිමත් වන බව සලකන්න.
 - රේඛා අධ්‍යයනය
 1. මුල් කඩදාසියේ කරනු ලබන පූර්ව අධ්‍යයනයේ දී දක්වා ඇති කුසලතා
 - වර්ණ විභූය
 2. ද්‍රව්‍ය සමූහය, තලය මත කලාත්මක ව සම්පිණ්ඩනය වීම
 3. පරිමාණ, පර්යාලෝක රීති හා ක්‍රිමාණ ලක්ෂණ පිළිබඳ අවබෝධය
 4. දෙන ලද ද්‍රව්‍ය සමූහයේ මතුපිට ස්වභාවය හා ගතිලක්ෂණ දැක්වීම
 5. වර්ණ හැසිරවීමේ ශිල්පීය කුසලතා
 6. උචිත පසුබිමක් යෙදීම හා සමස්ත නිමාව

සැලකිය යුතුයි:

ද්‍රව්‍ය සමූහය තබා ඇති ලැල්ල විශාල ලෙස ඇදීම අවශ්‍ය නො වේ. ලැල්ලේ පරිමාණය ද්‍රව්‍ය සමූහයට ගැළපෙන අයුරින් වෙනස් කර ඇදීමට ඔබට අවසර ඇත.

නව නිර්දේශය/புதிய பாடத்திட்டம்/New Syllabus

	43 S III
අධ්‍යයන පොදු සහතික පත්‍ර (සාමාන්‍ය පෙළ) විභාගය, 2017 දෙසැම්බර් கல்விப் பொதுத் தராதரப் பத்திர (சாதாரண தர)ப் பரீட்சை, 2017 டிசெம்பர் General Certificate of Education (Ord. Level) Examination, December 2017	
විග්‍ර III சித்திரம் III Art III	පැය දෙකයි இரண்டு மணித்தியாலம் Two hours

සැලකිය යුතුයි :

- * මබ ඇදීය යුත්තේ එක විග්‍රයක් පමණි.
- * ඔබේ විභාග අංකය හා අදාළ ප්‍රශ්න අංකය උත්තර පත්‍රයේ පසු පිටේ දී ඇති තීරුවේ පැහැදිලි ව ලියන්න.
- * උත්තර පත්‍රය විභාග ශාලාධිපතිට භාර දෙන විට වියළි තිබිය යුතු ය. තෙත් විග්‍ර එකට ඇලී තිබීම ඔබට අවාසිදායක විය හැකි ය.
- * දිය සායම්, පෝස්ටර් සායම්, පැස්ටල් ඇතුළු අනේ නොගැවෙන ඕනෑ ම වර්ණ මාධ්‍යයක් වර්ණ කිරීම සඳහා භාවිත කළ හැකි ය.
- * ඇදීමේ සුදු කඩදාසි හා අවශ්‍ය අයට විෂු කඩදාසි සපයනු ලැබේ.

'අ' කොටසින් හෝ 'ආ' කොටසින් හෝ 'ඉ' කොටසින් හෝ එක් මාතෘකාවක් පමණක් තෝරාගන්න.

'අ' කොටස - විග්‍ර සංරචනය

1. වැල්ලේ ධීවරයෝ
2. මහ මග පදික වෙළෙඳපොළක්
3. දොළක දිය නාන ළඳුන්
4. අලි රැළක් දුටු සංචාරක පිරිසක්

'ආ' කොටස - මෝස්තර නිර්මාණය

5. චිත්ත රෙද්දක් සඳහා ව්‍යාප්ත මෝස්තරයක අඟල් 9 x 9 ප්‍රමාණයේ කොටසක් පස්පෙති මලක් හා කොළයක් ඇසුරෙන් නිර්මාණය කරන්න. ව්‍යාප්ත වන ආකාරය පිළිබඳ ව සැලකිලිමත් වන්න.
6. එක කේන්ද්‍රීය ව විහිදී යන පැති අටක් වූ කුඩ රෙද්දක් අලංකාර කිරීම සඳහා විසිතුරු මෝස්තරයක් නිර්මාණය කරන්න.
7. වෘත්තාකාර පින්තල බන්දේසියක් කැටයම් කිරීම සඳහා පාරම්පරික මෝස්තර භාවිතයෙන් සැරසිල්ලක් නිර්මාණය කරන්න.

'ඉ' කොටස - ග්‍රැෆික් විග්‍ර

8. 'හඳයා' නමින් වූ ළමා පොතක් සඳහා පිටකවරයක් සැලසුම් කරන්න.
9. 'ඩොංගු මර්දනය කරමු' මෑයෙන් පෝස්ටරයක් නිර්මාණය කරන්න.
10. පාසලේ වාර්ෂික විග්‍ර ප්‍රදර්ශනය සඳහා විවිච්චන් ආරාධනා පත්‍රයක් නිර්මාණය කරන්න.
