

භූගෝල විද්‍යාව - ශ්‍රී ලංකාවේ ස්වාභාවික ආපදා -
7 පාඩම -11 ශ්‍රේණිය.

ක්‍රියාකාරකම සඳහා පිළිතුරු පත්‍රය

1. ශ්‍රී ලංකාව තුළ ස්වාභාවික ආපදා ඇතිවීමට හේතු දක්වන්න.
 - භෞතික පරිසරය පිළිබඳව අනවබෝධයකින් කටයුතු කිරීම.
 - අවිධිමත් පරිසර කළමනාකරණය.
 - දූපතක් වීම.
 - අභ්‍යන්තර හු දර්ශනයේ ස්වභාවය.
 - නිවර්තන දේශගුණික කලාපයක පිහිටා තිබීම.
 - අධික ජන සංඛ්‍යාවක් සිටීම.
2. ශ්‍රී ලංකාවේ දක්නට ලැබෙන ස්වාභාවික ආපදා දක්වන්න.
 - නාය යෑම්, ජල ගැලීම්, සුළි සුළං, අකුණු සැර, සුනාමි, නියග.
3. නාය යෑමක් යනු කුමක්ද?
 - කඳු බෑවුමක ඉහළ ප්‍රදේශයේ ඇති ගස්, ගල් ආදිය ඒ මත ඇති වෘක්ෂලතා සමඟ බෑවුම දිගේ පහළට ක්ෂණිකව වලනය වීමයි.
4. නාය යෑමට බලපාන ස්වාභාවික හේතු 3 ක් හා මානුෂ ක්‍රියාකාරකම 3 ක් දක්වන්න.
 - ස්වාභාවික හේතු
 - *වෘක්ෂලතා වැස්ම අඩුවීම, හු වලන, අධික වර්ෂාපතනය, දුර්වල ජල වහනය.

- මානුෂ හේතු
 - *අවිධිමත් ලෙස ඉඩම් පරිහරණය.
 - *බෑවුම්වල වනාන්තර ඉවත් කිරීම.
 - *කඳුකර ප්‍රදේශවල පතල් කැනීම.
 - *පස් කඳු කැපීම.

5. යම් ස්ථානයක නාය යෑමක් ඇති බව හඳුනාගැනීමට හැකිවන පූර්ව ලක්ෂණ දක්වන්න.

- නිවෙස්වල පැළුම් ඇතිවීම.
- හුමියේ ගිලා බැසීම ඇතිවීම.
- ශාක, විදුලි කණු ඇලවීම.
- බෑවුම්වල විශාල ශාක මැරී යාම.

6. ස්වාභාවික ආපදාවක් ලෙස ජල ගැලීම් ඇතිවීමට බලපාන හේතු දක්වන්න.

- ගංගාවල ජල මට්ටම ඉහළ යාම.
- ගංගා නිමන දෙපස පිටාර ගැලීම.
- ජල මාර්ග අවහිර වීම.
- ජලය බැසයන ස්ථානවල මානුෂ කටයුතු කිරීම.

7. ජල ගැලීම් ඇතිවීමට බලපාන ස්වාභාවික කරුණු හා මානුෂ ක්‍රියාකාරකම් දක්වන්න.

- ස්වාභාවික හේතු
 - *අධික වර්ෂාපතනය, ගංගා, ජලාශ වැව් පිටාර ගැලීම, වෘක්ෂලතා වැස්මේ ස්වභාවය, වේගවත් අපධාවය.

- මානුෂ හේතු

- *ජල මාර්ග අවහිර කිරීම.
- *ගංගා මෝය අවහිර කිරීම.
- *පහත් බිම ගොඩ කිරීම.
- *පහත් බිමවල නිවාස ඉදි කිරීම.

8. පහත දැක්වෙන ස්වාභාවික ආපදා ඇතිවන ශ්‍රී ලංකාවේ දිස්ත්‍රික්ක 3 බැගින් දක්වන්න.

ස්වාභාවික ආපදාව	දිස්ත්‍රික්කය
1.ජල ගැලීම	කොළඹ,කළුතර,මාතර,රත්නපුරය
2.නාය යෑම්	මාතලේ,මහනුවර,නුවරඑළිය,කෑගල්ල,බදුල්ල,කළුතර
3.සුළි සුළං	වවුනියාව,අනුරාධපුරය,ත් රිකුණාමලය,මඩකලපුව,පොළොන්නරුව
4.සුනාමි	යපනය,මුලතිව්,ත්‍රිකුණාමලය,අම්පාර,මඩකලපුව
5.නියග	මොණරාගල,අනුරාධපුරය,වවුනියාව,කුරුණෑගල,මන්නාරම

9. ජල ගැලීම ආපදාව අවම කර ගැනීමට ගත හැකි ක්‍රියාමාර්ග 4 ක් දක්වන්න.

- ගංගා පෝෂක ප්‍රදේශවල වනාන්තර ආරක්ෂා කිරීම.
- ගංගාවල මෝය විවෘතව තබා ගැනීම.
- පහත් බිම හා තෙත් බිම ආරක්ෂා කිරීම.
- පීචාර ගලන ප්‍රදේශවල මානව කටයුතු සීමා කිරීම.

10. ශ්‍රී ලංකාවට සුළි සුළං ඇතිවන ආකාරය දක්වන්න.

- බෙංගාල බොක්ක ආශ්‍රිතව වර්ධනය වන වාසුළි නිසා ලංකාව දෙසට සුළි සුළහක් ලෙස හමා යාම.

11. සුළි සුළං ආපදාව අවම කර ගැනීමට ගත හැකි ක්‍රියාමාර්ග දක්වන්න.

- නිවාස අසල ඇති අනතුරුදායක ශාක ඉවත් කිරීම.
- ශක්තිමත් සුළං බාධක ඇති කරගැනීම.
- සුළි සුළං ඇතිවන කාලවල කාලගුණික තොරතුරු පිළිබඳව අවධානයෙන් සිටීම.

12. ශ්‍රී ලංකාවේ නියග හට ගන්නා කාල සීමාව දක්වන්න.

- බලාපොරොත්තුවන වර්ෂාවෙන් 75% ට අඩුවෙන් ලැබෙන කාලයයි.විසළි කලාපයේ වසර 3 කට වරක්.

13. නියග ඇතිවීමට හේතු 4 ක් දක්වන්න.

- දේශගුණික වෙනස්වීම.
- ගෝලීය උණුසුම ඉහළ යාම.
- වායු ගෝලීය දූෂණය.
- වන විනාශය.

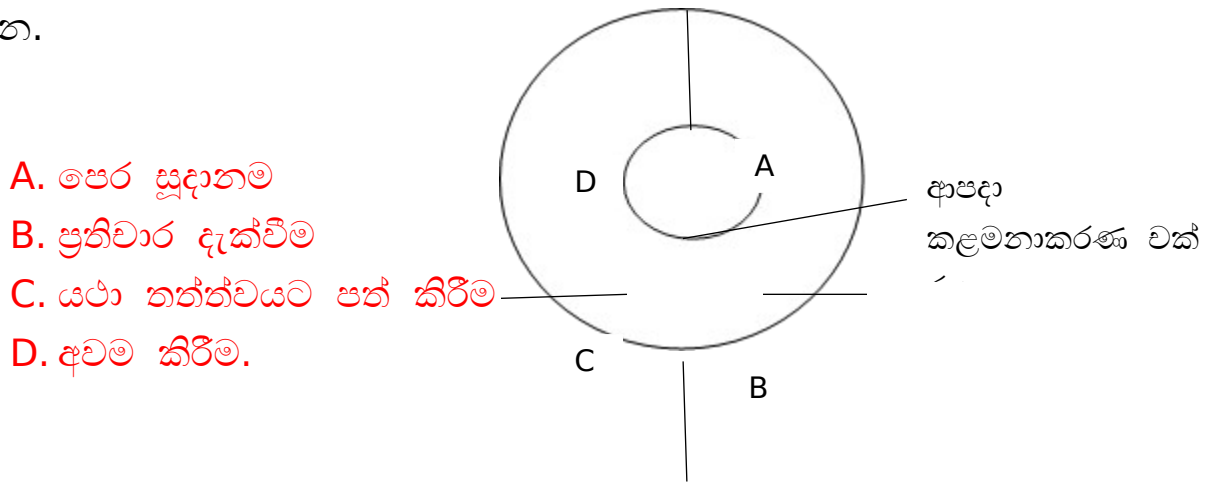
14. අකුණු සැර ආපදාවෙන් වැළකීමට ගත හැකි ක්‍රියාමාර්ග 4 ක් දක්වන්න.

- උස් ගොඩනැගිලිවල අකුණු සන්නායක යෙදීම.
- හුදකලා බිම්වල අකුණු ගසන විට තනි ගස් යට සිටීමෙන් වැළකීම.
- උපද්‍රව වන විට ලෝහ ඇල්ලීමෙන් වැළකීම.
- විදුලි සැපයුමට ට්‍රිප් ස්විචය ඇතුළත් කිරීම.

15. සුනාමි ආපදාව අවම කර ගැනීමට ගත හැකි ක්‍රියාමාර්ග 4 ක් දක්වන්න.

- වෙරළාශ්‍රිත ස්වාභාවික පද්ධති ආරක්ෂා කිරීම.
- වෙරළ සම්ප ඉදිකිරීම සීමා කිරීම.
- ජන මාධ්‍යවලට සවන් දීම.
- සුනාමි නිල අනතුරු ඇහවීම් වලට ඇහුම් කන් දීම.
- උස් බිම් කරා යෑම.

16. පහත දැක්වෙන ආපදා කළමනාකරණ චක්‍රයෙහි A,B,C,D අවස්ථා නම් කරන්න.



- A. පෙර සූදානම
- B. ප්‍රතිචාර දැක්වීම
- C. යථා තත්ත්වයට පත් කිරීම
- D. අවම කිරීම.

17. ශ්‍රී ලංකාව තුළ සිදුවන ආපදා සම්බන්ධයෙන් සිදුකෙරෙන ප්‍රජා සේවාවන් දක්වන්න.

- රාජ්‍ය නොවන සංවිධාන මිට මැදිහත් වීම.
- පුනරුත්ථාපනයට සම්බන්ධ මෙහෙයුම් ක්‍රියාත්මක කිරීම.
- ජාතික ආපදා කළමනාකරණ මධ්‍යස්ථානය මගින් ජනතාව දැනුවත් කිරීම.

- පාසල් ආපදා කළමනාකරණ වැඩ සටහන් ක්‍රියාත්මක කිරීම.