



யாழ்ப்ப. வலயக் கல்வித் திணைக்களத்தின் அனுசரணையுடன்
தொண்டைமானாறு வெளிக்கள நிலையம் நடாத்தும்
Field Work Centre
தவணைப் பரீட்சை, நவம்பர் - 2015
Term Examination, November - 2015

தரம் :- 13 (2016)

மனைப்பொருளியல் - II

மூன்று மணித்தியாலங்கள்

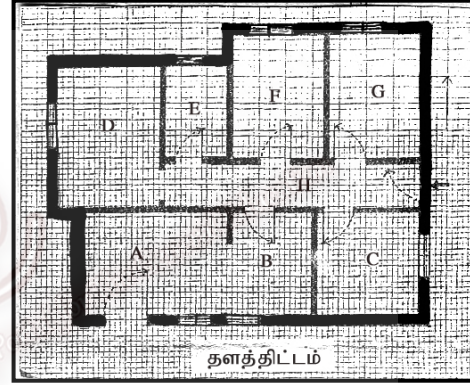
❖ பகுதி I இல் 1ம் வினா உட்பட மூன்று வினாக்களுக்கும் பகுதி II ல் 5ம் வினா உட்பட 4 வினாக்களுக்கு விடை தருக.

பகுதி - I

(1ம் வினாவும் வேறு இரண்டு வினாக்களும் உட்பட மூன்று வினாக்களுக்கு விடை எழுதுக)

01) அரசு உத்தியோகத்தரான சனிலும், வீட்டுப் பணிப் பெண்ணான அவரது மனைவியும், 13, 15 வயதுடைய இரு மகள்மாரைக் கொண்ட குடும்பமாக வசிக்கும் வீட்டில் தளத்திட்டம் கீழே காட்டப்பட்டுள்ளது. மனைவி வீட்டில் எல்லாப் பணிகளுடன் வீட்டு துணையணி தைத்து வருமானம் ஈட்டுகின்றார்.

- A - வரவேற்பறை
- B - சாப்பாட்டறை
- C - சமையலறை
- D - படுக்கையறை
- E - குளியலறையும் மலசலகூடமும்
- F - படுக்கையறை
- G - களஞ்சிய அறை
- H - நடைபாதை



- i) சனிலின் வீட்டுதள திட்டத்தை அவதானித்து வீட்டுத்திட்ட கோட்பாட்டுக்கமைய இரு நல்ல இயல்பையும், குறைபாட்டு இயல்பையும் விபரிக்க.
- ii) குறைபாட்டு இயல்பை நிவர்த்தி செய்யும் செயற்பாட்டை விபரிக்க.
- iii) அவர்கள் படுக்கையறை பதிவாக காணப்படுகிறது. அதனை உயரங்கூடியதாய் காட்ட மேற்கொள்ளக்கூடிய நடவடிக்கை 2 தருக.
- iv) சனிலின் மனைவி தயாரிக்கக் கூடிய இல்லத் துணையணிகள் 4 தருக.
- v) D படுக்கையறைக்கு பொருத்தமான தளபாட ஒழுங்கை வரிப்பட உதவியுடன் வரைந்து குறித்து விளக்குக. (25 புள்ளிகள்)

02) வீட்டுப் பணிகளை திறம்பட மேற்கொள்ள திட்டமிட்டு வீட்டு அங்கத்தவர் அனைவரும் ஒன்றுபட்டு செயற்படும் போது வீட்டை நிர்வாகம் செய்வது மிக இலகுவான செயற்பாடாக காணப்படும்.

- i) மனையின் கழிவுகளை அகற்றும் முறையை குறிப்பிட்டு, எவ்வாறு உற்பத்தி செய்வீர் என விளக்குக.
- ii) வீட்டில் பயன்படும் பொருளிலிருந்து மீள் சுழற்சிக்கு உட்படுத்தக்கூடிய பிளாஸ்டிக் கழிவுகள் எவை?
- iii) வீட்டில் பயன்படும் நீரை கழிவுகற்றல் முகாமை செய்யும் முறை 2 தருக.
- iv) வீட்டு வருமானத்தை பெருக்க மேற்கொள்ளக்கூடிய வழிகள் 2 தருக. (20 புள்ளிகள்)

03) i) மனையின் உள்ளக அலங்கரிப்பில் பயன்படும் வடிவமைத்தல், கோட்பாடுகள் இரண்டைத் தந்து, அதில் ஒன்றை உதாரணத்துடன் விளக்குக.

- ii) மனை உள்ளக அலங்கரிப்பில் விசாலமான அறை ஒன்றை ஒழுங்கமைக்கும் போது கருத்தில் கொள்ள வேண்டிய விடயங்கள் இரண்டைத் தந்து, ஒன்றை உதாரணத்துடன் விளக்குக.

- iii) தலையணை உறைக்கு உகந்த காட்டுரு வரைக. (5 புள்ளிகள்)
- iv) நீர் வரைந்த காட்டுருவுக்கு பொருத்தமான அலங்கார தையல் வகையையும் நிறப் பொருத்தத்தையும் விளக்குக. (20 புள்ளிகள்)

- 04) i) துணிகளின் உற்பத்தியில் பயன்படும் நார்களை வகைப்படுத்துக. (5 புள்ளி)
- ii) ரெயோன் நாரின் உற்பத்தி செயன்முறையை கோட்டுப் படம் மூலம் காட்டுக. (5 புள்ளி)
- iii) இரவிக்கைக்கான கையை நிர்மாணிக்கும் விதத்தை வரிப்படங்களுடன் விளக்குக. (படம் = 5 + விளக்கம் = 5) (20 புள்ளிகள்)

பகுதி - II

- 05) குறித்த ஒரு கிராமத்தில் குழந்தைகள் இறப்பு வீதம் அதிகமாக காணப்பட்டது. அதனால், சுகாதார அதிகாரிகள் கவனத்திற்கு கொண்டு வரப்பட்டு அக்கிராமத்துக்கு புதிதாக பிணியாய் நிலையம் அமைக்கப்பட்டு, அக்கிராமத்திலுள்ள கர்ப்பிணிகள், 2 வயதுக்குட்பட்ட குழந்தைகளை கொண்ட தாய்மார்கள் என 20 பேருக்கு கருத்தரங்கு ஒன்றை ஏற்பாடு செய்தனர். அதில் கர்ப்பவதிக்கான போசணை, சுகாதாரம், உடல்நலம், பழக்க வழக்கம் தொடர்பாகவும் 2 வயதுக்குட்பட்ட குழந்தை வளர்ப்பு, உணவு சுகாதாரம் பற்றியும் அதிகாரிகளால் கருத்து முன்வைக்கப்பட்டது. அத்துடன் அவர்களுக்கான மதிய உணவும் அங்கேயே பரிமாறப்பட்டது.
- i) கர்ப்பிணித்தாய் உணவில் சேர்க்க வேண்டிய பிரதான போசணைத் தேவைகள் எவை?
- ii) கர்ப்பிணித்தாய் ஒருவருக்கு உகந்த மதிய உணவைத் திட்டமிடுக.
- iii) இக்கருத்தரங்குக்கு உகந்த உணவு பரிமாறல் முறை எது? வரிப்படம் மூலம் காட்டுக.
- iv) குழந்தைகள் (1 - 2 வயது) உணவைத் திட்டமிடும் போது கருத்தில் கொள்ள வேண்டிய விடயங்கள் 2 தந்து விளக்குக.
- v) கர்ப்பிணித்தாய் பிணியாய் நிலையத்தில் பெறும் சேவைகள் 4 தருக. (25 புள்ளிகள்)
- 06) i) முன்பள்ளி செல்லும் பிள்ளையை சமூக விருத்தியை ஏற்படுத்த அபிவிருத்தி நிலையம் மேற்கொள்ளும் செயற்பாடுகள் 2 கூறி ஒன்றை உதாரணத்துடன் விளக்குக. (5 புள்ளி)
- ii) மலச்சிக்கல் நோயால் பீடிக்கப்பட்ட கர்ப்பிணி ஒருவருக்கு உணவு திட்டமிடலில் சேர்க்க வேண்டிய விடயங்கள் 2 தருக. (5 புள்ளி)
- iii) a) கட்டிடம் பருவத்தினர் சமூக விரோத செயலில் ஈடுபடுவதற்கான காரணங்கள் 4 ஐத் தந்து,
b) அவற்றை நிவர்த்தி செய்யக் கூடிய வழிகள் 2 ஐ விளக்குக. (10 புள்ளிகள்)
- 07) i) சமிபாடு என்றால் என்ன?
- ii) அனசேபம் என்றால் என்ன?
- iii) உணவுச் சமிபாட்டில் தாக்கம் விளைவிக்கும் காரணிகள் எவை?
- iv) புரத உட்சேபசத் தொழிற்பாடுகள் 2 தருக. (20 புள்ளிகள்)
- 08) i) புரதத்தை தரத்தின் அடிப்படையில் வகைப்படுத்துக.
- ii) நீரிழிவு நோயாளி ஒருவருக்கு மதிய உணவைத் திட்டமிடுக.
- iii) வளர்ந்த ஒருவரது BMI சுட்டி = 27 ஆகும். அவரை பாதிக்கக்கூடிய நோய்த் தாக்கம் பற்றிக் குறிப்பிடுக.
- iv) நீர் திட்டமிட்ட மதிய உணவு (வினா ii) க்கு தெரிவு செய்த ஈற்றுணவு செயன்முறையை விபரிக்க. (20 புள்ளிகள்)
- 09) i) a) சீனிச் சம்பல்
b) மீன் புளித்தீயல்
ஆகியவற்றுக்கு சேர்க்கப்படும் நற்காப்பு பொருள்கள் எவை?
அவை மூலம் பின்பற்றப்படும் நற்காப்பு தத்துவம் யாது? (5 + 5 = 10 புள்ளி)
- ii) உணவு பேணலில் உயர்தொழில்நுட்பம் பயன்படுத்தி நற்காப்பு செய்யும் முறைகள் 2 தருக. (5 புள்ளி)
- iii) உடன் உணவு என்றால் என்ன? உடன் உணவு பாவனைக்கான 2 காரணங்கள் தருக. (5 புள்ளி)