

- 11 -15 வரையான வினாக்களுக்கு தரப்பட்டுள்ள கலைஞர்கள், கட்டட நிர்மாணங்களின் உதவியுடன் விடையளிக்க.

- A. - தேவேந்திர மூலாச்சாரி
B. - இலங்காதிலக விகாரை
C. - ஸ்பதிராயர்

- D - கனேஸ்வர ஆச்சாரியார்
E - கடலாதெனி விகாரை
F - பத்திரிப்பு

11) ஒரே காலப்பகுதியில் நிர்மாணிக்கப்பட்ட கட்டடங்களைக் கொண்ட தொகுதி,

- (1) B, F (2) F, E (3) B, E (4) B, D

12) தென்னிந்திய விஜயநகர மரபில் கட்டப்பட்ட கட்டடமும், இந்தியக் கலைஞரொருவரையும் கொண் தொகுதி

- 1) A, F (2) D, F (3) A, B (4) E, D

13) “கெடிகெய” எனப்படும் வட்டவடிவான சிகரத்தைக் கொண்ட அமைப்பையும், எண்கோண வடிவ கூரை அமைப்பையும் கொண்ட தொகுதி,

- 1) B, F (2) B, E (3) E, F (4) F, A

14) கண்டிக் கால எண்கோண கட்டடக்கலை அம்சத்தையும், கடலாதெனிய விகாரையை நிர்மாணித்த கலைஞரையும் கொண்ட தொகுதி

- 1) F, D (2) F, C (3) B, C (4) E, D

15) கோணாகம புத்தர் உருவத்தையும், மீனொன்றின் மேல் ஏறிச் செல்லும் மனிதனின் செதுக்கலையும் கொண்ட கட்டடத் தொகுதிகள்.

- 1) F, F (2) B, E (3) B, F (4) E, D

- 16 -20 வரையுள்ள சொற்களின் கருத்தை வெளிப்படுத்தும் வகையில் வாக்கியம் எழுதுக.

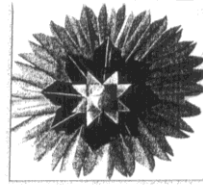
- 16) மடொல் குறுப்பாவ :
- 17) அல்பனாவ :
- 18) வர்ணத் தூரதரிசனம் :
- 19) லீஸ்தர :
- 20) பிரஸ்கோ சிகோ :

- 21 -25 வரை தரப்பட்டுள்ள படங்களுக்கு மிக நெருங்கிய தொடர்பைக் காட்டும் உருவை முன்னால் உள்ள படங்களிலிருந்து தெரிந்தெடுத்து அதனைக் குறித்து நிற்கும் ஆங்கில எழுத்தை எதிரிலுள்ள புள்ளிக் கோட்டில் எழுதுக.

21)



A.....&



A

?

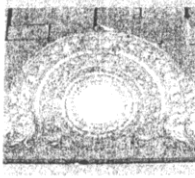
22)



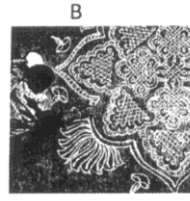
A.....&



23)

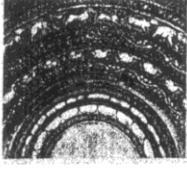


A.....&



B

24)



A.....&

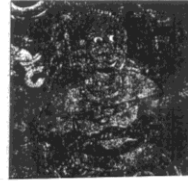


C

25)



A.....&

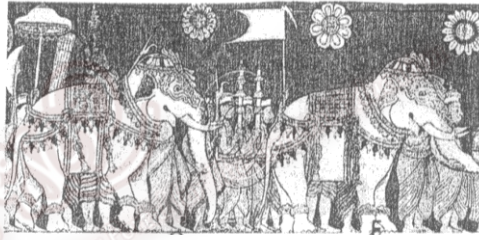


D

- 26 -30 வரையான வினாக்களுக்கு படங்களைப் பயன்படுத்தி விடை தருக.



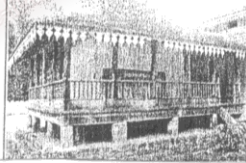
A



B



C



D



E

- 26) A. - பாரம்பரிய சிங்கள அலங்கார வடிவமான கல்பிந்து அலங்காரத்தினால் அலங்கரிக்கப்பட்ட செதுக்களில் காணப்படும் பறவை உரு யாது?

.....

- 27) B - வெள்ளை யானை பரிசளித்தல் எனும் இவ் ஓவியம் காணப்படும் விகாரை யாது?

.....

- 28) C - ஏனைய யுகங்களிலிருந்து வேறுபடும் இச் சந்திர வட்டக் கல்லின் வடிவம் யாது?

.....

- 29) D - கண்டிக்காலத்தில் விஷேட முறையில் கட்டப்பட்டு அலங்கரிக்கப்பட்டுள்ள இவ்விகாரையின் பெயர் என்ன?

.....

- 30) F - பாரம்பரிய சிங்கள அலங்கார வடிவங்களுள் ஒன்றான இவ்வலங்காரம் எவ்வகுதிக்குரியது?

.....

- 31 – 35 வரையான வினாக்களுக்கு சரியாயின் (✓) எனவும், பிழையாயின் (x) எனவும் அடையாளமிடுக. .

- 31) நான்கு பிணைத்த அன்னங்கள் அலங்காரம் இலங்காதிலக விகாரையில் காணப்படுகின்றது ()
- 32) வெஸ்ஸந்தர ஜாதகம், உறக ஜாதகம் போன்ற ஜாதகக் கதைகள் எம்பக்க தேவாலயத்தில் காணப்படுகின்றன. ()
- 33) இரு கோடுகளுக்கிடையே வரையப்பட்டிருத்தல், பக்கப்பாடாக வரையப்பட்டிருத்தல் போன்றன தெகல்தொருவ ஓவியங்களின் பண்புகளாகும். ()
- 34) துப்பாக்கியை கையில் வைத்திருக்கும் மாரணைக் கொண்ட “மார பராஜய” ஓவியம் தம்புள்ளை விகாரையில் கிடைக்கப்பெற்றுள்ளது. ()
- 35) தெகல்தொருவ ரஜமகா விகாரையிலுள்ள கல்லில் செதுக்கப்பட்டுள்ள சந்திரவட்டக் கல் கண்டிக்காலத்திலன் சிறந்த படைப்பொன்றாவதுடன் அதில் திரிகுதல அலங்காரமும் காணப்படுகின்றது. ()

- 36 - 40 வரையான வினாக்களுக்கு பின்வரும் ஒளிப்படத்தின் உதவியுடன் விடை எழுதுக.



- 36) கலைஞர் :
- 37) தொனிப்பொருள் :
- 38) பாணி :
- 39) நுட்ப திறன் :
- 40) கலைத்துவம் :

(40 புள்ளிகள்)

சுட்டென் :	பகுதி - II	நேரம் 2 மணித்தியாலம்
------------------	------------	-------------------------

சுப்ரகமுவு மாகாண கல்வித் திணைக்களம்

புள்ளி

சித்திரக்கலை

தரம் 10 முதலாம் தவணைப் பரீட்சை-2016

பொருட் கூட்டம் பார்த்து வரைதல்
(சுயாதீன இரேகைச் சித்திரம்)

- ஆசிரியரின் கவனத்திற்கு :
- பின்வரும் பொருட்களை கலைத்துவமான முறையில் மாணாக்கர் முன் ஒழுங்குபடுத்துக.
 - 1.. இளநீர்
 2. கனவடிவப் பொருளொன்று (பெட்டி / புத்தகம்)
 3. கிளாஸ் போத்தல்
 4. துணித் துண்டு
- பின்வரும் விடயங்கள் பற்றி மாணவர்களுக்கு அறிவுறுத்தவும்.
 1. பருமட்டத் தாலைளப்பயன்படுத்தி பரும்படிப் படத்தை பென்சிலால் வரைந்து ஒளிநிழல் காட்டல்.
 2. அளவிடைகள், தூரநோக்கு, ஒளிநிழல், முப்பரிமான இயல்பு, பொருட்களின் பண்புகள் போன்றவை வெளிப்படும் வகையில் வரைந்து நிறந்தீடுக.

(30 புள்ளிகள்)

சுப்ரகமுவ மாகாண கல்வித் திணைக்களம் சுப்ரகமுவ மாகாண கல்வித் திணைக்களம் சுப்ரகமுவ மாகாண கல்வித் திணைக்களம்	சுப்ரகமுவ மாகாண கல்வித் திணைக்களம்	புள்ளி
சித்திரக்கலை	தரம் - 10 முதலாம் தவணைப் பரீட்சை-2016	
சுட்டென் :	பகுதி - III	நேரம் 2 மணித்தியாலம்

பகுதி - III

தரப்பட்டுள்ள தலைப்புக்களில் ஒன்றை மாத்திரம் தெரிவு செய்து வரைக.

(அ) கருத்து வெளிப்பாடு

1. அறுவடை வெட்டும் விவசாயிகள்
2. பாதையில் செல்லும் சைக்கில் ஓட்டப் போட்டி
3. நுளம்பு ஒழிப்புக்காக இளைஞர்கள் கூடி செய்யும் சிரமதானம்

(ஆ) அலங்கார ஆக்கம்

4. பூ, இலை, மொட்டு ஆகியன பயன்படுத்தி நிர்மாணிக்கப்பட்ட சுவர் அலங்கரிப்பு ஆக்கம்.
5. விலங்குருக்களைக் கொண்டு பரவுருப முறையில் அலங்கரிக்கப்பட்ட கட்டில் துணி அலங்காரம்.
6. பாரம்பரிய அலங்கார வடிவங்களால் அலங்கரிக்கப்பட்ட அல்பனாவுக்கான அலங்காரம்.

(இ) கிற்பின சித்திரம்

7. பாடசாலை இல்ல விளையாட்டுப் போட்டிக்கான அழைப்பிதழ்
8. கதைப்புத்தகம் ஒன்றிற்கான முன் அட்டை ஆக்கம்
9. புதிதாக அறிமுகமாகவுள்ள பிஸ்கட் பக்கட்டு ஒன்றிற்கான சுற்று உறை ஆக்கம்

(30 புள்ளிகள்)