

தரம் - 08

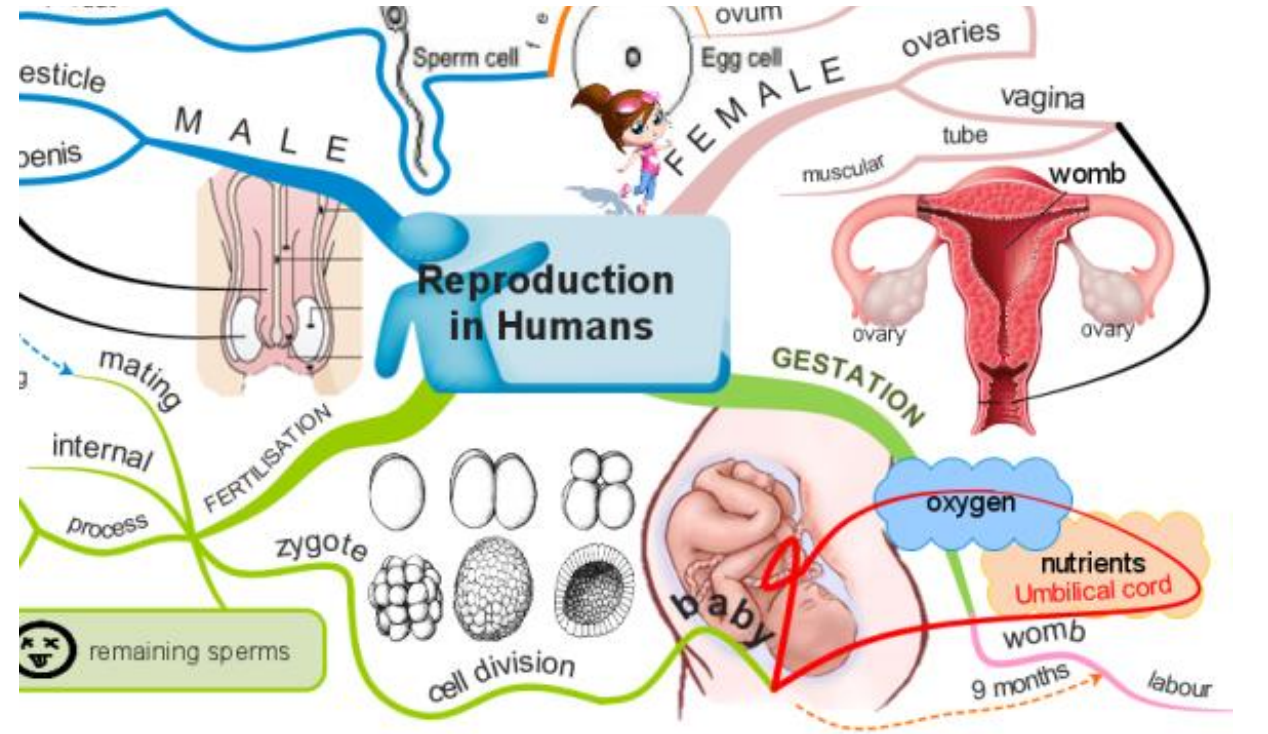
# சுகாதாரமும் உடற்கல்வியும்

அலகு 11

பகுதி - I

இனப்பெருக்கம் சார்ந்த

சுகாதாரத்தைப் பேணுவோம்



## இனப்பெருக்கத் தொகுதியின் மகோன்னதம்

எஸ்.எம் நாஸர்

பது / பசறை தமிழ் மகா வித்தியாலயம் ( தேசிய பாடசாலை )

## இனப்பெருக்கம் சார்ந்த சுகாதாரத்தைப் பேணுவோம்

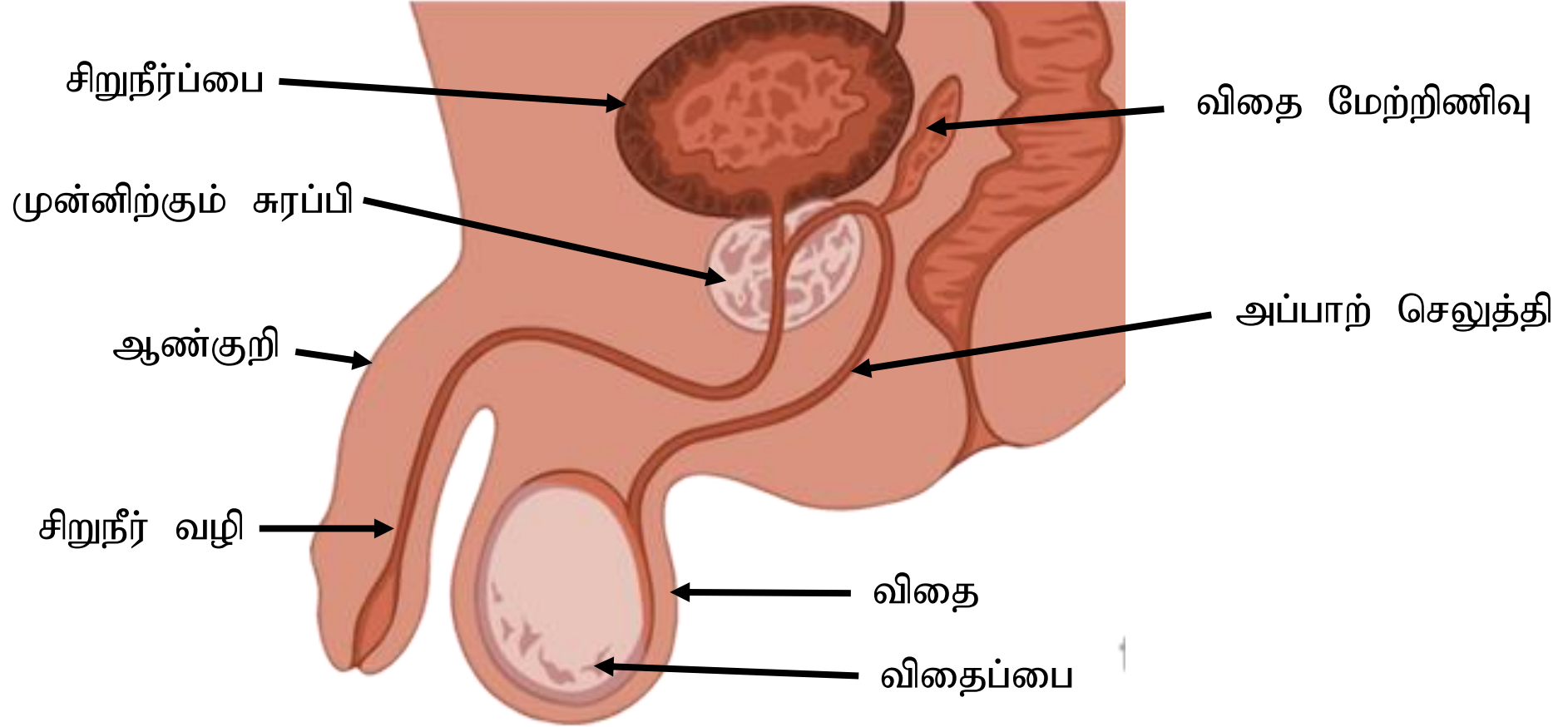
### இனப்பெருக்கத் தொகுதி

தமது இனத்தைப் பெருக்கியவாறு யாதாயினும் உயிரியற் பிரிவொன்றின் நிலைப்பாட்டினை உறுதி செய்வதற்காக உருவாக்கப்பட்டுள்ள தொகுதி இனப்பெருக்க தொகுதியாகும்.



## ஆண் இனப்பெருக்கத் தொகுதி

ஆண் இனப்பெருக்கத் தொகுதியின் குறுக்கு வெட்டுமகத் தோற்றம்

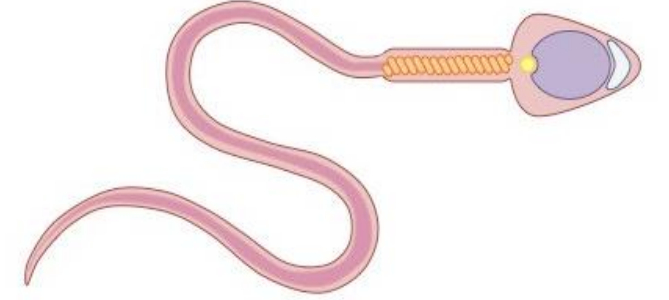


## ஆண் இனப்பெருக்கத் தொகுதியின் மகோன்னதம்

- பொதுவாகப் 10-14 வயதளவில் விந்து உற்பத்தியாகத் தொடங்கும்.
- விதைகளில் டெஸ்டஸ்டரோன் ஓமோன் உற்பத்தியாகுதல்.
- வாழ்நாள் முழுவதும் விந்து உட்பத்தி நடைபெறல்.
- தந்தையின் இயல்புகள் விந்துக் கலங்களில் அடங்கியிருத்தல்.
- பெண் இனப்பெருக்கத் தொகுதியின் யோனி வழி, கர்ப்பப்பை

என்பவற்றுக்கூடாக பலோப்பியன் குழாயினுள் நீந்திச் செல்லக்கூடிய

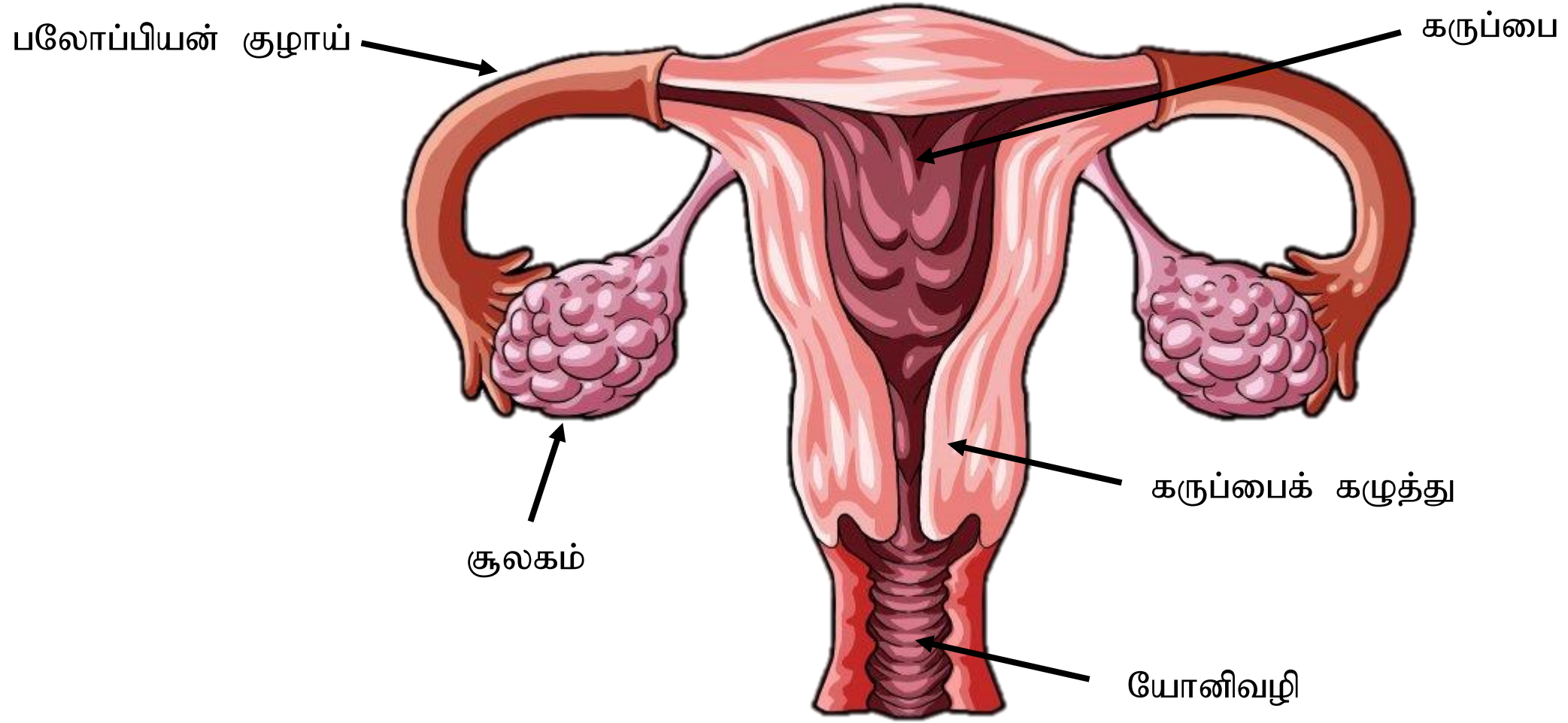
ஆற்றலை விந்து கொண்டிருத்தல்.



விந்து

## பெண் இனப்பெருக்கத் தொகுதி

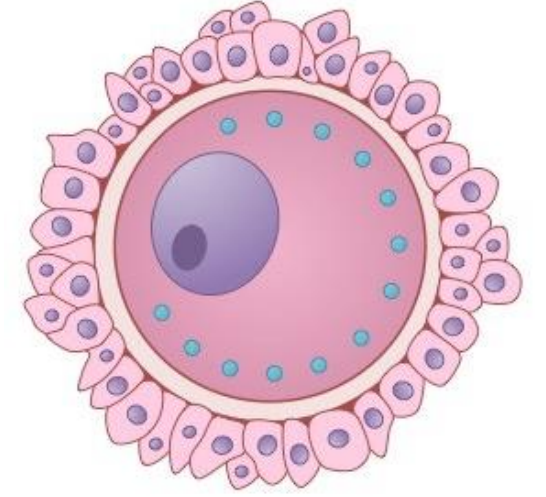
பெண் இனப்பெருக்கத் தொகுதியின் குறுக்கு வெட்டுமகத் தோற்றம்



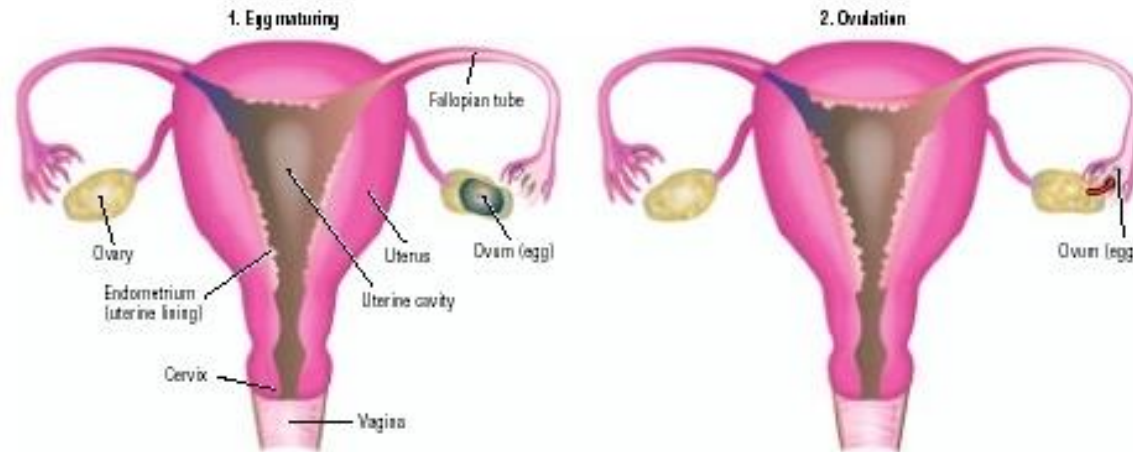
## பெண் இனப்பெருக்கத் தொகுதியின் மகோன்னதம்

### ❖ சூலிடல்

- பெண் பிள்ளையொன்று கட்டிளமைப் பருவத்தையடைந்தவுடன் செயற்படத் தொடங்கும் சூலகங்களானது, சூலினை பலோப்பியன் குழாயினால் வெளிவிடும். இது சூலிடல் எனப்படும்.
- பொதுவாக 28 நாட்களுக்கொருமுறை சூலகங்களிலிருந்து மாறி மாறி சூலிடல் நடைபெறும்.
- மாதாந்த மாதவிடாய் ஏற்படுவதற்கு 14 நாட்களுக்கு முன்னர் சூலகங்களிலிருந்து சூல் வெளியிடப்படுகின்றது. இதனை அவர்கள் உணருவதில்லை.



சூல்



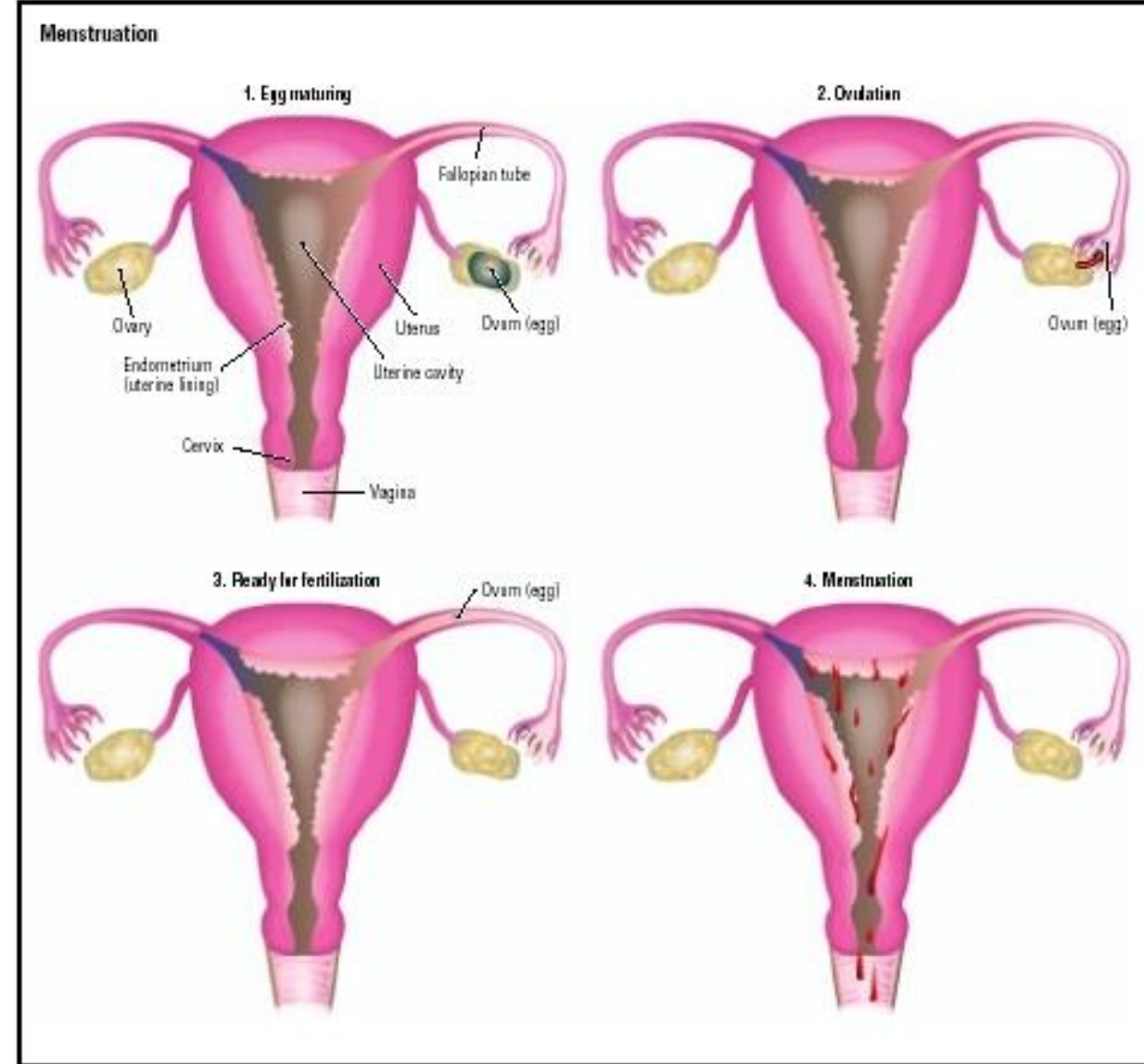
### ❖ மாதவிடாய்

- சூல் கருக்கட்டப்படாத நிலையில் கருப்பைக்குள் வருமாயின், கருப்பையின் உட்கவர் இழையங்கள் சிதைவடைந்து குருதியோடு வெளியேறுவது மாதவிடாய் என அழைக்கப்படும்.
- இந்நிகழ்வு முதற்தடவை ஏற்படுவது வயதுக்கு வருதல் அல்லது பூப்படைதல் எனப்படும்.
- இவ்வாறு ஏற்படும் குருதிப்பெருக்கு சுமார் 2-6 நாட்களுக்கு நிகழும்.



## ❖ மாதவிடாய்ச் சக்கரம்

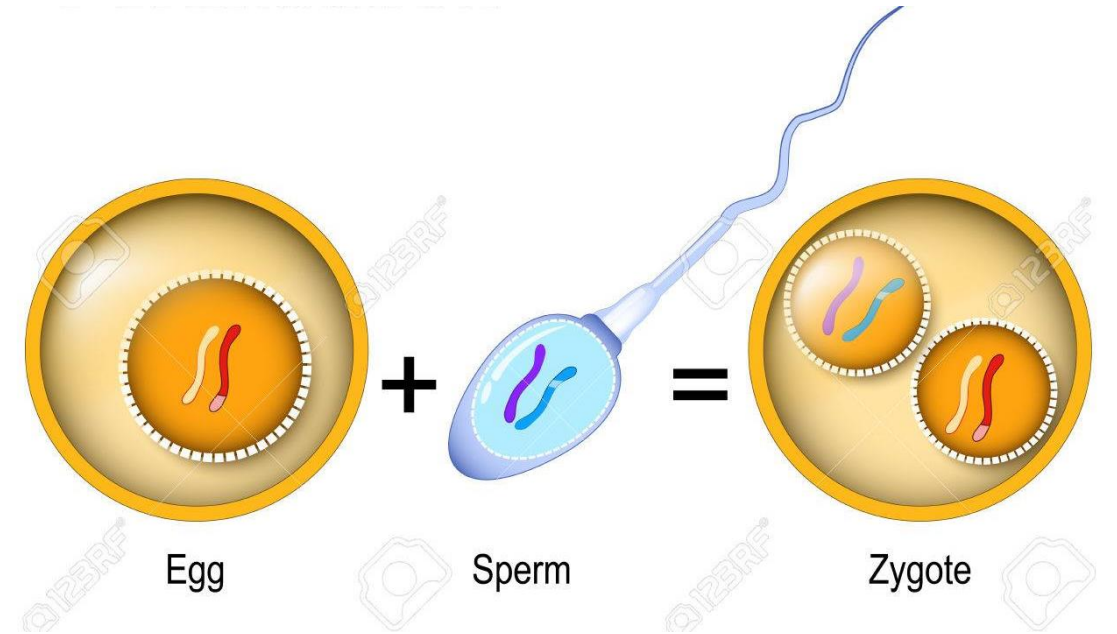
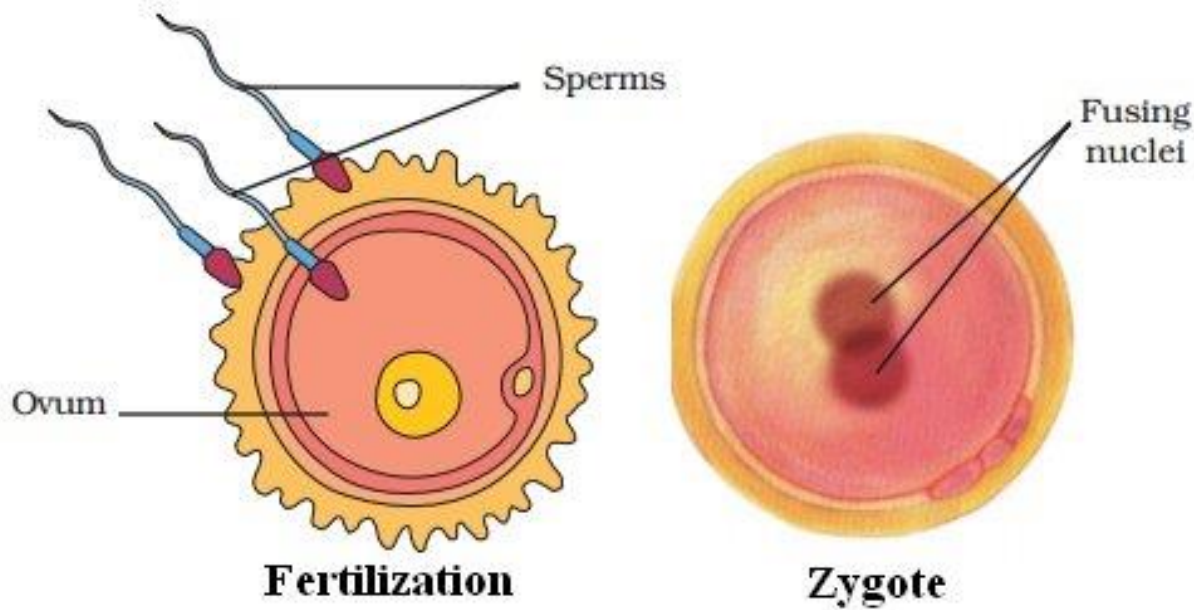
- பெண்பிள்ளை வயதுக்கு வருவதோடு மாதவிடாய்ச் சக்கரம் ஆரம்பமாகின்றது.
- வயதுக்கு வந்த பின்பு உதாரணமாக 28 நாட்களுக்கொரு முறை சூலகங்களிலிருந்து மாறி மாறி சூல் ஒன்று வீதம் வெளிவிடப்படும்.
- சுழற்சியாக நிகழும் இச்செயற்பாடு மாதவிடாய்ச் சக்கரம் அல்லது மாதவிடாய் வட்டமெனப்படும்.



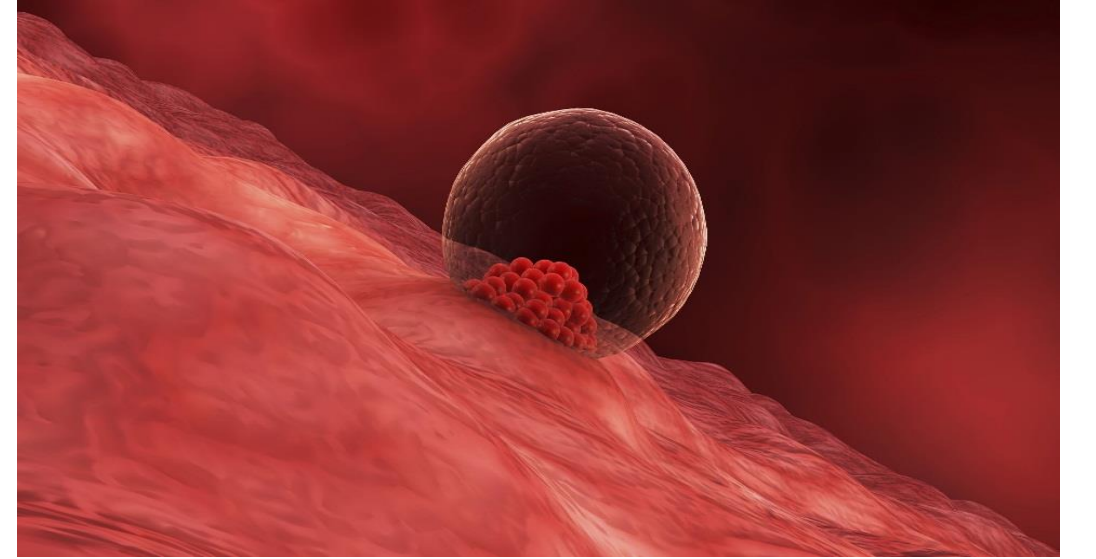
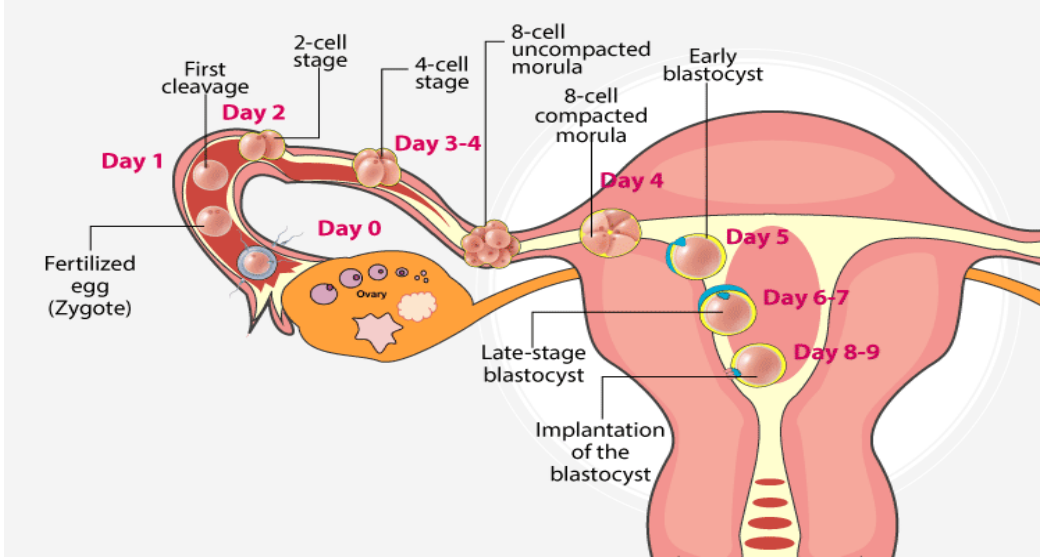


## கருக்கட்டுதல்

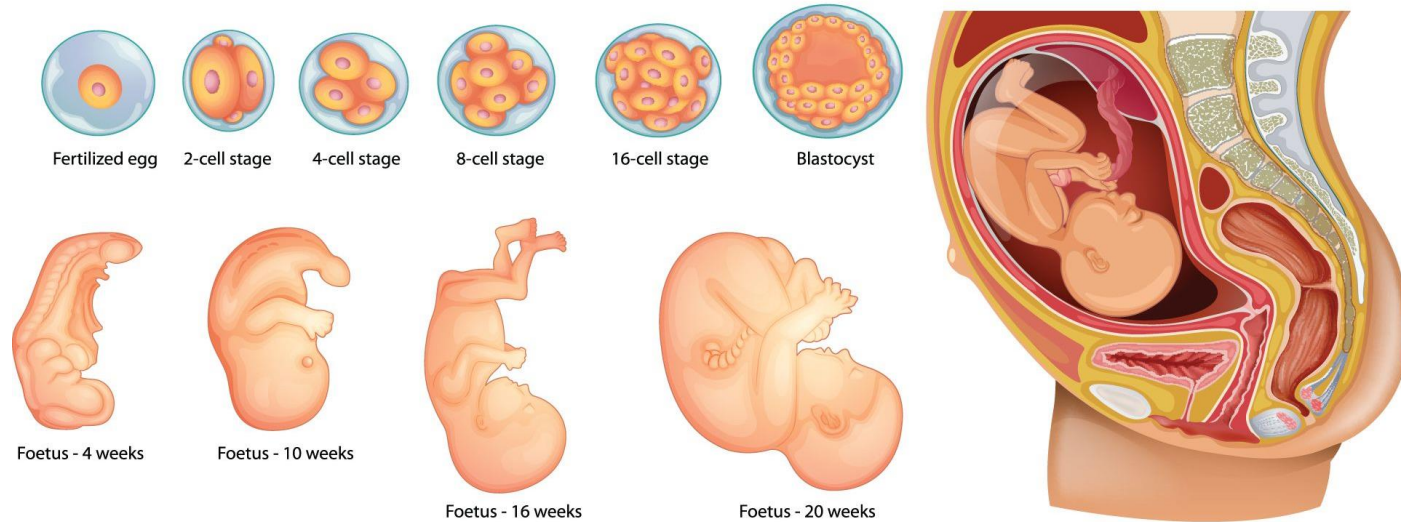
- சூலகங்களில் முதிர்வடைந்த சூல் வெளிவிடப்பட்டவுடன் அது பலோப்பியன் குழாயினூடாகப் பிரயாணம் செய்யும்.
- யோனி வழியாக வரும் விந்துக்கலம் கருப்பையினூடாகப் பலோப்பியன் குழாய் நோக்கிச் செல்லும்.
- பலோப்பியன் குழாயினுள் விந்தும் சூலும் இணைவது கருக்கட்டல் எனப்படும்.



- இவ்வாறு கருக்கட்டப்பட்ட சூல், நுகமாக மாறி கருப்பையை நோக்கிச் செல்லும்.
- இவ்வாறு கருப்பையை அடைந்த நுகம், கருப்பையின் உட்புறச் சுவரில் முளையமாக விருத்தியடையும்.



- இவ்வாறு படிப்படியாக விருத்தியாகிப் பூரண முதிர்முலவுருவாக மாறும் வரையில் முளையத்தின் வளர்ச்சிக்கு அவசியமான ஊட்டச்சத்துக்கள் மற்றும் ஓட்சிசன் என்பன தொப்புள் கொடியினூடாக தாயிடமிருந்து பெறப்படும்.
- குழந்தை பிறக்கும் வரையில் சுமார் ஒன்பது மாத காலம் (40 வாரம் / 280 நாட்கள்) வரையில் கர்ப்பப்பையினுள் பாதுகாப்பாக வளர்ச்சியடையும்.
- குழந்தை பிறப்பது யோனிவழியினூடாக நிகழும்.



தரம் - 08

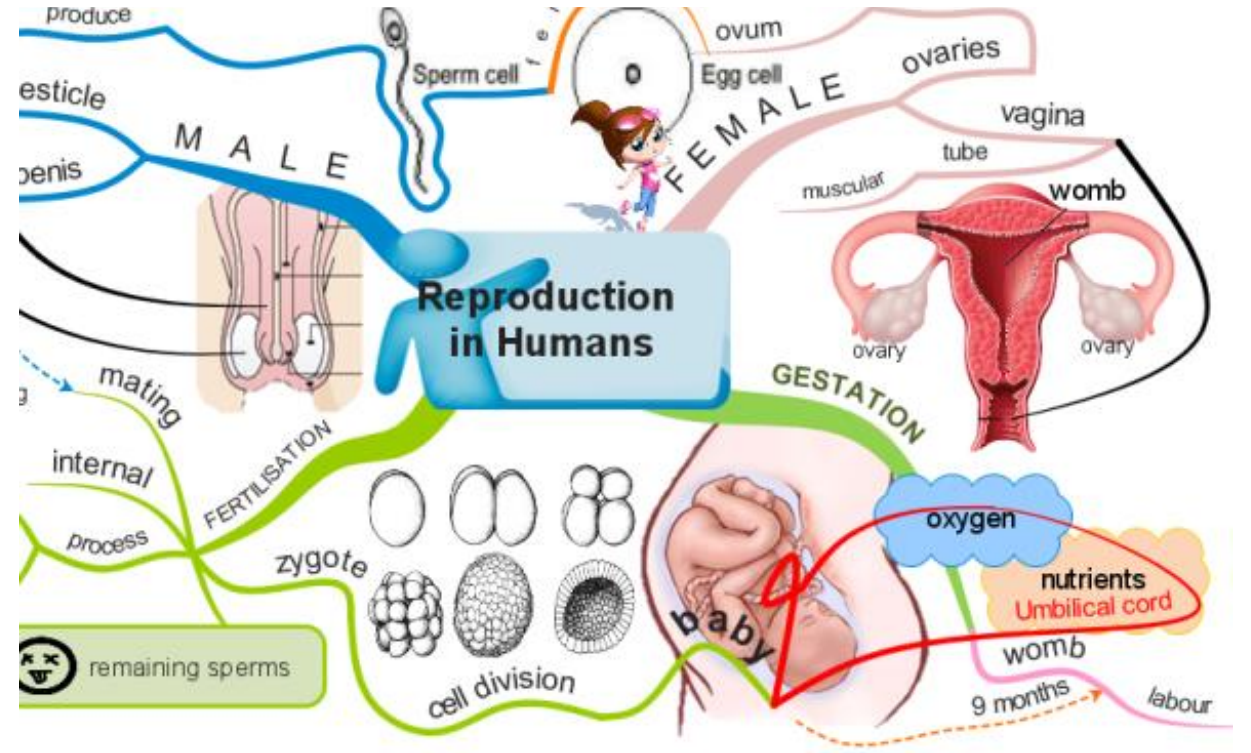
# சுகாதாரமும் உடற்கல்வியும்

அலகு 11

பகுதி - I

இனப்பெருக்கம் சார்ந்த

சுகாதாரத்தைப் பேணுவோம்



## இனப்பெருக்கத் தொகுதியின் மகோன்னதம்

எஸ்.எம் நாஸர்

பது / பசறை தமிழ் மகா வித்தியாலயம் ( தேசிய பாடசாலை )