

සියලු ම හිමිකම් ඇවිරිණි]
முழுப் பதிப்புரிமையுடையது]
All Rights Reserved]

ශ්‍රී ලංකා විභාග දෙපාර්තමේන්තුව ශ්‍රී ලංකා විභාග දෙපාර්තමේන්තුව ශ්‍රී ලංකා විභාග දෙපාර්තමේන්තුව ශ්‍රී ලංකා විභාග දෙපාර්තමේන්තුව ශ්‍රී ලංකා විභාග දෙපාර්තමේන්තුව
 Department of Examinations, Sri Lanka Department of Examinations, Sri Lanka Department of Examinations, Sri Lanka Department of Examinations, Sri Lanka Department of Examinations, Sri Lanka
57 S I
 Department of Examinations, Sri Lanka Department of Examinations, Sri Lanka Department of Examinations, Sri Lanka Department of Examinations, Sri Lanka Department of Examinations, Sri Lanka

අධ්‍යයන පොදු සහතික පත්‍ර (උසස් පෙළ) විභාගය, 2010 අගෝස්තු
 கல்விப் பொதுத் தராதரப் பத்திர(உயர் தர)ப் பரீட்சை, 2010 ஓகஸ்த்
 General Certificate of Education (Adv. Level) Examination, August 2010

නාට්‍ය හා රංගකලාව - සිංහල நாடகமும் அரங்கியலும் - சிங்களம் Drama and Theatre - Sinhala	I I I	පැය තුනයි மூன்று மணித்தியாலம் Three hours
---	-------------	---

විභාග අංකය:

* A කොටසෙහි සියලු ම ප්‍රශ්නවලට පිළිතුරු මෙම ප්‍රශ්න පත්‍රයේ ම සපයා B කොටසේ පිළිතුරු පත් සමඟ අමුණා, භාර දෙන්න. B කොටසේ ප්‍රශ්න හතරකට පමණක් පිළිතුරු සපයන්න.

A කොටස

- පහත දැක්වෙන ප්‍රකාශ නිවැරදි නම් (✓) ලකුණ ද, වැරදි නම් (X) ලකුණ ද එක් එක් ප්‍රකාශය ඉදිරියේ ඇති වරහන තුළ ලකුණු කරන්න.
- 1. කලාව දේව නිර්මාණයකි. (.....)
- 2. කලාව නිර්මාණාත්මක වින්තනයෙන් බිහිවන්නක් නො වේ. (.....)
- 3. ගායන ප්‍රසංග, ගීත නාටක හා ඔපෙරා නාට්‍යවල ප්‍රාසංගික ලක්ෂණ මතු වී පෙනේ. (.....)
- 4. බැලේ යනු නර්තන - නාට්‍ය - සංගීතය රංගභූමි අලංකරණය පදනම් වූ නිර්මාණාත්මක කලාවකි. (.....)
- 5. නෝ නාට්‍යයක ස්ත්‍රී වර්ත රහපානු ලැබූයේ ස්ත්‍රීන් විසින් ම ය. (.....)
- 6. ග්‍රීක නාට්‍ය කලාවේ ආරම්භක අග්‍රගණ්‍ය නාට්‍යකරුවා යූරිපිඩීස් ය. (.....)
- 7. සංස්කෘත නාට්‍යවල විදුෂක ප්‍රධාන කතානායකයාගේ පසම්බුද්ධියකි. (.....)
- නිවැරදි පිළිතුරු තෝරා ඊට අදාළ අංකය වරහන තුළ ලියන්න.
- 8. සංස්කෘත නාට්‍යයක ප්‍රධාන ලක්ෂණයක් වනුයේ,
 (i) ප්‍රබල ගැටුමක් නිරූපණය කිරීම ය.
 (ii) කරුණ රසය ජනනය කිරීම ය.
 (iii) සුත්‍රධාර සුවා කොටස් අනාවරණය කිරීම ය.
 (iv) කථානායකගේ අභිමතාර්ථ සඵලවීම ය. (.....)
- 9. වකි නෝ හෙවත් කම් නෝ යනුවෙන් හැදින්වෙන්නේ,
 (i) දෙවියකු හෝ දෙවභනක ප්‍රධාන චරිතය ලෙස ඉස්මතු කෙරෙන නාට්‍ය ය.
 (ii) මධ්‍යකාලීන යුගයේ ජීවත් වූ රණශූරයකු ප්‍රධාන චරියා ලෙස මතු කෙරෙන නාට්‍ය ය.
 (iii) උම්මන්තකයකු ප්‍රධාන චරිතය කරගත් නාට්‍ය ය.
 (iv) කුල කාන්තාවක ප්‍රධාන චරිතය ලෙස ඉස්මතු කෙරෙන නාට්‍ය ය. (.....)
- 10. ඩිතරම්බොස් (Dithyramb) ගායනයක් සඳහා යොදාගත් ගායකයන්ගේ සංඛ්‍යාව,
 (i) 10 කි.
 (ii) 40 කි.
 (iii) 50 කි.
 (iv) 100 කි. (.....)

- 11. කබුකි නාට්‍ය කලාවේ මවර්ධනය යනු,
 - (i) වේදිකාවේ සිට ප්‍රේක්ෂකාගාරයේ අන්තය තෙක් විහිදෙන පටු වේදිකා තීරය යි.
 - (ii) කැටපත කාමරය යි.
 - (iii) අයුම් ඉත යනුවෙන් හැඳින්වෙන නිසල පුවරුවකි.
 - (iv) කැරකෙන වේදිකාව යි. (.....)

● නොගැළපෙන පිළිතුරු තෝරා ඊට අදාළ අංකය වරහන තුළ ලියන්න.

- 12. ශ්‍රීක සුඛාත්ම නාට්‍යයක (Comedy) ප්‍රධාන ලක්ෂණ වනුයේ,
 - (i) නළුවන් වෙස් මුහුණු පැළඳීම යි.
 - (ii) විසිහතර දෙනකුගෙන් යුත් ගාත වෘන්දයක් යොදා ගැනීම යි.
 - (iii) ගාත වෘන්දය සටුරයන්ගෙන් සමන්විත වීම යි.
 - (iv) නාට්‍යය සතුවෙන් අවසන් කිරීම යි. (.....)

- 13. සම්භාව්‍ය සංස්කෘත නාට්‍ය රචකයන් වනුයේ
 - (i) මහාකවි භාස
 - (ii) රාජශේඛර
 - (iii) භාරවී
 - (iv) විශාඛදත්ත (.....)

- 14. සම්භාව්‍ය කබුකි නළුවන් වන්නේ,
 - (i) කොප්පරෝ නොබිමිත්සු
 - (ii) ඉච්චව දන්ජුරෝ
 - (iii) සකත කොජුරෝ
 - (iv) සදෙම්ම වොගොරෝ (.....)

- 15. ශේක්ස්පියර්ගේ ශ්‍රේෂ්ඨ නාට්‍ය නිර්මාණ වන්නේ,
 - (i) හැම්ලට්
 - (ii) රෝමියෝ සහ ජුලියට්
 - (iii) මැක්බෙත්
 - (iv) ඇන්ට්නි (.....)

● හිස්තැන් පුරවා පහත දැක්වෙන වාක්‍ය සම්පූර්ණ කරන්න.

16. සෑම ශෝකාත්මයක් (Tragedy) ම කථා විනාසය (වස්තුව) වාග් විලාසය ප්‍රේක්ෂාව සහ යන අංග හයකින් සමන්විත වේ.

17. කාලිදාස විසින් රචනා කරන ලද ප්‍රසිද්ධ නාට්‍යය නම්, වික්‍රමෝර්වශිය හා ය.

18. පසළොස්සක් පමණ වූ සටුර නාට්‍යවලින් දැනට සම්පූර්ණ වශයෙන් ඉතිරි වී තිබෙන්නේ එවිරපිඩිස්ගේ නමැති නාට්‍යය යි.

19. නාට්‍යයක් රචනා දැක්වීම සඳහා අත්‍යවශ්‍ය දෙපාර්ශ්වය නම්, හා ය.

20. ලංකාවේ ප්‍රචලිත වූ බර්ටෝලට් බ්‍රොෂීගේ ප්‍රධාන නාට්‍ය හතරක් නම්, පැන්සකුන් කතාව, හා හුණුවටයයි.

**

සියලු ම හිමිකම් ඇවිරිණි]
 முழுப் பதிப்புரிமையுடையது]
 All Rights Reserved]

ශ්‍රී ලංකා විභාග දෙපාර්තමේන්තුව ශ්‍රී ලංකා විභාග දෙපාර්තමේන්තුව ශ්‍රී ලංකා විභාග දෙපාර්තමේන්තුව ශ්‍රී ලංකා විභාග දෙපාර්තමේන්තුව ශ්‍රී ලංකා විභාග දෙපාර්තමේන්තුව
 ශ්‍රී ලංකා විභාග දෙපාර්තමේන්තුව ශ්‍රී ලංකා විභාග දෙපාර්තමේන්තුව ශ්‍රී ලංකා විභාග දෙපාර්තමේන්තුව ශ්‍රී ලංකා විභාග දෙපාර්තමේන්තුව ශ්‍රී ලංකා විභාග දෙපාර්තමේන්තුව
 Department of Examinations, Sri Lanka Department of Examinations, Sri Lanka Department of Examinations, Sri Lanka Department of Examinations, Sri Lanka Department of Examinations, Sri Lanka
 இலங்கைப் பரீட்சைத் திணைக்களம் இலங்கைப் பரීட்சைத் திணைக்களம் இலங்கைப் பரීட்சைத் திணைக்களம் இலங்கைப் பரීட்சைத் திணைக்களம் இலங்கைப் பரීட்சைத் திணைக்களம்
 Department of Examinations, Sri Lanka Department of Examinations, Sri Lanka Department of Examinations, Sri Lanka Department of Examinations, Sri Lanka Department of Examinations, Sri Lanka

57 S I

අධ්‍යයන පොදු සහතික පත්‍ර (උසස් පෙල) විභාගය, 2010 අගෝස්තු
 கல்விப் பொதுத் தராதரப் பத்திர(உயர் தர)ப் பரீட்சை, 2010 ஓகஸ்ட்
 General Certificate of Education (Adv. Level) Examination, August 2010

නාට්‍ය හා රංගකලාව - සිංහල	I
நாடகமும் அரங்கியலும் - சிங்களம்	I
Drama and Theatre - Sinhala	I

* ප්‍රශ්න හතරකට පමණක් පිළිතුරු සපයන්න.

B කොටස

1. "නාට්‍ය කලාව ඒක පුද්ගල නිර්මාණයක් නො වේ." විමසන්න.
2. "ලෝකධර්මී හා නාට්‍යධර්මී යනුවෙන් රංග ශෛලීන් දෙකක් ගැන සඳහන් වුව ද, වර්තමාන සෑම නාට්‍යයක ම මේ රංග ශෛලී දෙකේ සංකලනයක් දකිය හැකි ය." නිදසුන් මගින් පරීක්ෂා කරන්න.
3. "නාට්‍යය නම් අනුකරණ ක්‍රියාවලියක් යයි ඇරිස්ටෝටල් සඳහන් කරයි. හරතමුනි ද නාට්‍යය යනු ලෝකයාගේ පැවැත්ම අනුකරණය කිරීමක් ලෙස දක්වයි." මේ අදහස් ඇසුරු කොටගනිමින් නාට්‍යයේ අනුකරණ ස්වරූපය පිළිබඳ විවරණයක් කරන්න.
4. ග්‍රීක නාට්‍යයක ඇතුළත් ෂඩංගයන්ගෙන් (අංග සයෙන්) කථා වස්තුව (කථා වින්‍යාසය - Plot) අරඹයා ඇරිස්ටෝටල් දක්වා ඇති විග්‍රහය පිළිබඳ විස්තරයක් කරන්න.
5. සංස්කෘත නාට්‍ය සම්ප්‍රදය පිළිබඳ විචාරාත්මක අධ්‍යයනයක යෙදෙන්න.
6. කබුකි නාට්‍ය කලාවේ පරිණාමය පිළිබඳ සවිස්තරාත්මක විවරණයක් කරන්න.
7. මධ්‍යකාලීන යුරෝපීය හා ඵලිසබේනීන යන නාට්‍ය සම්ප්‍රදයන් අතුරෙන් එක් සම්ප්‍රදයකට අයත් නාට්‍ය ප්‍රභේද දෙකක සුවිශේෂ ලක්ෂණ කවරේදැයි පෙන්වාදෙන්න.
8. පහත දක්වෙන කවර හෝ මාතෘකා හතරක් පිළිබඳ ව ලුහුඬු සටහන් සපයන්න.
 - (i) මුද්‍රා නාට්‍ය
 - (ii) ග්‍රීක රංගභූමිය
 - (iii) ප්‍රියදර්ශිකා
 - (iv) යූරිපිඩීස්
 - (v) සුමිද නදිය (සුමිදගව)
 - (vi) මෙයරහෝල්ඩ් (Meyerhold)

AL/2010/57-S-II

සියලු ම හිමිකම් ඇවිරිණි]
 முழுப் பதிப்புரிமையுடையது]
 All Rights Reserved]

ශ්‍රී ලංකා විභාග දෙපාර්තමේන්තුව Department of Examinations, Sri Lanka இலங்கைப் பரீட்சைத் திணைக்களம் Department of Examinations, Sri Lanka இலங்கைப் பரීட்சைத் திணைக்களம் Department of Examinations, Sri Lanka	57 S II
--	---------

අධ්‍යයන පොදු සහතික පත්‍ර (උසස් පෙළ) විභාගය, 2010 අගෝස්තු
கல்விப் பொதுத் தராதரப் பத்திர(உயர் தர)ப் பரீட்சை, 2010 ஓகஸ்ட்
General Certificate of Education (Adv. Level) Examination, August 2010

නාට්‍ය හා රංගකලාව - සිංහල II நாடகமும் அரங்கியலும் - சிங்களம் II Drama and Theatre - Sinhala II	පැය තුනයි மூன்று மணித்தியாலம் Three hours
---	--

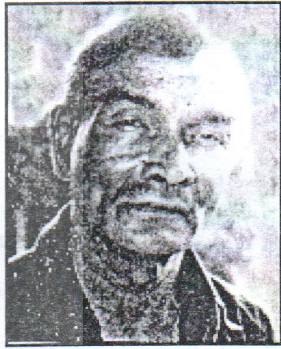
විභාග අංකය:

* A කොටසෙහි සියලු ම ප්‍රශ්නවලට පිළිතුරු මෙම ප්‍රශ්න පත්‍රයේ ම සපයා B කොටසේ පිළිතුරු පත් සමඟ අමුණා, භාර දෙන්න. B කොටසේ ප්‍රශ්න හතරකට පමණක් පිළිතුරු සපයන්න.

A කොටස

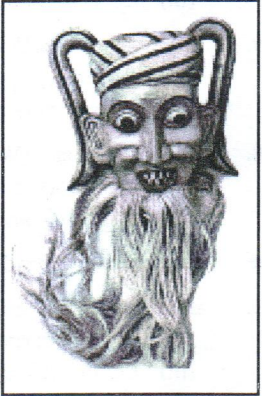
- පහත දක්වෙන ප්‍රකාශ නිවැරදි නම් (✓) ලකුණ ද, වැරදි නම් (X) ලකුණ ද එක් එක් ප්‍රකාශය ඉදිරියේ ඇති වරහන තුළ ලකුණු කරන්න.
- 1. සංස්කෘත නාට්‍ය ආරම්භයේ නාන්දිය ගායනා කිරීමේ අරමුණ වන්නේ නාට්‍ය කලාවට අධිපති දේව අවසර ලබා ගැනීම ය. (.....)
- 2. යථාර්ථවාදී නාට්‍ය කලාවේ පියා වනුයේ හෙන්රික් ඉබ්සන් ය. (.....)
- 3. මධ්‍යතන යුගයේ රහ දක්වුණු නාට්‍ය සොදුවේ ජන වන්දනා නාට්‍ය යනුවෙන් හැදින්වේ. (.....)
- 4. ගම්මඩු දෙවොල්මඩු යනු පහතරට ප්‍රදේශවලට පමණක් ආවේණික වූ ශාන්තිකර්ම විශේෂයකි. (.....)
- 5. සඳකිඳුරු කවි නාඩගම එදිරිවීර සරච්චන්ද්‍ර හේ මුල් කාලීන නිෂ්පාදනයකි. (.....)
- දී ඇති පිළිතුරු අතුරෙන් **නිවැරදි** පිළිතුර තෝරා ඊට අදාළ අංකය ඉදිරියේ ඇති වරහන තුළ ලියන්න.
- 6. පත්තිනි දේවිය ඇදහීමක් ලෙස පවත්වනු ලබන පූජා කර්මයක් වශයෙන් සැලකිය හැක්කේ,
 (i) රිද්දි යාගය ය. (ii) සොකරි ය.
 (iii) කෝලම් ය. (iv) වඩිගපවුන ය. (.....)
- 7. ලංකාවේ සම්භාව්‍ය ඉංග්‍රීසි නාට්‍ය කලාවක් බිහි කිරීමෙහි ලා පුරෝගාමී වූ නාට්‍යකරු වන්නේ,
 (i) නියුමාන් ජුබාල් ය. (ii) රංජනී ඔබේසේකර ය.
 (iii) ඊ.එන්.සී. ලුවෝවයික් ය. (iv) සී.ඩබ්. අමරසිංහ ය. (.....)
- 8. මිනරවා නාට්‍ය ව්‍යාපාරයේ පුරෝගාමියා වූයේ,
 (i) සිරිසේන විමලවීර ය. (ii) නීතිඥ වාල්ස් ඩයස් ය.
 (iii) සී. දෙන් බස්තියන් ය. (iv) බී.ඒ. ඩබ්. ජයමාන්න ය. (.....)
- 9. නූතන ශ්‍රී ලංකාවේ ලෝකධර්මී නාට්‍ය කලාවේ පුරෝගාමී නාට්‍යකරුවා වන්නේ,
 (i) සුගතපාල ද සිල්වා ය. (ii) එදිරිවීර සරච්චන්ද්‍ර ය.
 (iii) හෙන්රි ජයසේන ය. (iv) දයානන්ද ඉණවර්ධන ය. (.....)
- 10. ගොඩෝ එනකං (Waiting for Godo) මුල් නාට්‍යකෘතියේ රචකයා වන්නේ,
 (i) සුගතපාල ද සිල්වා ය. (ii) ඉයුජින් අයනෙස්කෝ ය.
 (iii) සැමුවෙල් බෙකට් ය. (iv) ටෙනයි විලියම්ස් ය. (.....)
- නොගැළපෙන පිළිතුරු තෝරා ඊට අදාළ අංකය වරහන තුළ ලියන්න.
- 11. ස්වකන්ත්‍ර නාට්‍ය පමණක් නිෂ්පාදනය කළ නාට්‍යකරුවන් වන්නේ,
 (i) රාජීන දිසානායක ය. (ii) ජනක ප්‍රේමලාල් ය.
 (iii) කේ.බී. හේරත් ය. (iv) කපිල කුමාර කාලිංග ය. (.....)

12. ශ්‍රීක කොමඩිවලට අයත් නාට්‍ය වන්නේ,
 (i) මීඩියා ය. (ii) මණ්ඩුකයෝ ය.
 (iii) වලාකුළු ය. (iv) කුරුල්ලෝ ය. (.....)
13. විලියම් ෂේක්ස්පියර් විසින් රචනා කරන ලද ප්‍රධාන නාට්‍ය වර්ගවලට අයත් වන්නේ,
 (i) අද්භූත නාට්‍ය ය. (ii) ට්‍රැජඩි නාට්‍ය ය.
 (iii) ඓතිහාසික නාට්‍ය ය. (iv) කොමඩි නාට්‍ය ය. (.....)
- නිවැරදි පිළිතුර තෝරා ඊට අදාළ අංකය වටා රවුමක් අඳින්න.
14. 'කරළිය' හා සම්බන්ධ නාට්‍ය සම්ප්‍රදය වනුයේ
 (i) කෝලම් ය. (ii) ටීටර් ය.
 (iii) නාඩගම ය. (iv) නූර්ති ය.
15. 'ගුරුගේ මාලාව' නම් පූජා විධිය දැකිය හැකි ශාන්ති කර්මය වන්නේ,
 (i) රිද්දි යාගය යි. (ii) දහ අට සන්නිය යි.
 (iii) කොහොඹාකංකාරිය යි. (iv) සුනියම් ශාන්තිය යි.
16. ජෝන් ද සිල්වා සූරින් ගේ ප්‍රථම නාට්‍ය වන්නේ,
 (i) රාමායණය යි. (ii) පරාභව යි.
 (iii) වෙස්සන්තර යි. (iv) දුටුගැමුණු යි.
17. "මගේ මන්ද්‍රි නම් බියෝ ගේ යාඤ්ච බෝය වේගේ වන්ද්‍ර ව්‍යාසු වාසේ හිමාල දේශ දේවී" මෙම ගීතය ඇතුළත් නූර්තිය රචනා කරන ලද්දේ,
 (i) වාල්ස් වියස් ය. (ii) ජෝන් ද සිල්වා ය.
 (iii) සී. දෙන් බස්තියන් ය. (iv) විශ්වනාත් ලව්ජි ය.
18. දකුණු පස පෙනෙන රූපයේ දක්වෙන නාට්‍යකරුවා වනුයේ,
 (i) සමන් බොකලවෙල ය.
 (ii) ගාමිණී හත්තොටුවේගම ය.
 (iii) එච්.ඒ. පෙරේරා ය.
 (iv) පතිරාජ එල්. එස්. දයානන්ද ය.



19. දකුණු පස ඇති රූපයෙහි දක්වෙනුයේ,
 (i) ශ්‍රීක රංගභූමියකි.
 (ii) එලිසබ්නිනු රංග භූමියකි.
 (iii) කබුකි රංග භූමියකි.
 (iv) තෝ රංග භූමියකි.

20. දකුණු පස රූපයේ දක්වෙන වෙස් මුහුණින් නිරූපණය වන චරිතය වන්නේ,
 (i) ජසයා ය.
 (ii) අණබෙරකාරයා ය.
 (iii) ආරච්චිල ය.
 (iv) හෙන්වයිසා ය.



සියලු ම හිමිකම් ඇවිරිණි]
 முழுப் பதிப்புரிமையுடையது]
 All Rights Reserved]

ශ්‍රී ලංකා විභාග දෙපාර්තමේන්තුව Department of Examinations, Sri Lanka இலங்கைப் பரீட்சைத் திணைக்களம் Department of Examinations, Sri Lanka	57 S II
අධ්‍යයන පොදු සහතික පත්‍ර (උසස් පෙළ) විභාගය, 2010 අගෝස්තු கல்விப் பொதுத் தராதரப் பத்திர(உயர் தர)ப் பரீட்சை, 2010 ஓகஸ்ட் General Certificate of Education (Adv. Level) Examination, August 2010	
නාට්‍ය හා රංගකලාව - සිංහල II நாடகமும் அரங்கியலும் - சிங்களம் II Drama and Theatre - Sinhala II	

* එක් උපකොටසකින් ප්‍රශ්න දෙක බැගින් තෝරාගෙන ප්‍රශ්න හතරකට පමණක් පිළිතුරු සපයන්න.

B කොටස
I උපකොටස - ලෝක නාට්‍ය

1. ත්‍රිවිධ ඒකත්වය පිළිබඳ සංකල්පය පැහැදිලි කරමින්, එකී නියමයන් "රිච්ප්ස් රජ" නාට්‍යයේ කොතෙක් දුරට සාදාගත වේදැයි නිදර්ශන ඇසුරෙන් විභාග කරන්න.
2. රසභාව යනු කවරේදැයි පෙන්වාදී "රත්නාවලී" නාටිකාවෙන් ප්‍රේක්ෂකයාට අත්විඳිය හැකි රසභාව පිළිබඳ පූර්ණ විවරණයක් කරන්න.
3. "සියලු වර්ගයේ ප්‍රේක්ෂකයන් අපේක්ෂා කළ වින්දනය ලබාදීම ශේක්ස්පියර් ගේ නාට්‍යවල විශේෂ ලක්ෂණයක් බව ඇතැම් විචාරකයෝ පෙන්වා-දෙති." ශේක්ස්පියර් ගේ "ඔතෙලෝ" හෝ "වැනිසියේ වෙලෙන්ද" යන එක් නාටකයක් ඇසුරෙන් මෙම අදහස විමසන්න.
4. "නූතන යථාර්ථවාදී නාට්‍ය බිහිවීමට තුඩු දුන්නේ වෙකෝල් හා ඉබ්සන් ගේ බලපෑමෙන් බව බෙහෝ නාට්‍ය විචාරකයන් දරන මතයකි." වෙකෝල් ගේ "වෙරිවන්ක" සහ ඉබ්සන් ගේ "සෙල්ලම් ගෙය" නාටක ඇසුරෙන් එකී මතය විමර්ශනයට භාජනය කරන්න.

II උපකොටස - ශ්‍රී ලංකාවේ නාට්‍ය

5. දේශීය ශාන්තිකර්ම අභිචාර විධිවල අන්තර්ගත වූ අංකුර නාට්‍යමය අවස්ථා එකින් එක පෙන්වා-දෙන්න.
6. ශ්‍රී ලංකාවේ නාට්‍ය ඉතිහාසයේ නාඩගම් ජනප්‍රියත්වය අඩුවෙමින් ගිලිහී යාමටත්, නූර්ති නැගී එමින් ජනප්‍රියවීමටත් තුඩුදුන් හේතු සාධක විභාග කරන්න.
7. 20 වැනි සියවසේ ශ්‍රී ලංකාවේ ඕනෑ ම මාධ්‍යයකින් බිහි වූ කලා නිර්මාණ අතුරෙන් අග්‍රඵලය 'සිංහබාහු' නාටකය බව විචාර මතයකි. සිංහබාහු නාටකයේ පෙළ රසාස්වාදය හා එමගින් හෙළිවන ජීවන දර්ශනය ඔස්සේ එහි විශිෂ්ටත්වය අගය කරන්න.
8. පුද්ගල හැසිරීම පිළිබඳ සන්නිවේදන කාරකයක් වශයෙන් මෙන් ම ප්‍රේක්ෂක ජීවිතාවබෝධය පුළුල් කරන මාධ්‍යයක් වශයෙන් නාට්‍ය කලාවෙන් ඉටු වන / ඉටු කළ හැකි සමාජ මෙහෙවර කවරේ දැ යි ඔබ දන්නා නාට්‍යවලින් නිදසුන් පාමින් පෙන්වා-දෙන්න.

සියලු ම හිමිකම් ඇවිරිණි]
 முழுப் பதிப்புரிமையுடையது]
 All Rights Reserved]

ශ්‍රී ලංකා විභාග දෙපාර්තමේන්තුව ශ්‍රී ලංකා විභාග දෙපාර්තමේන්තුව ශ්‍රී ලංකා විභාග දෙපාර්තමේන්තුව ශ්‍රී ලංකා විභාග දෙපාර්තමේන්තුව ශ්‍රී ලංකා විභාග දෙපාර්තමේන්තුව
 இலங்கைப் பரீட்சைத் திணைக்களம் இலங்கைப் பரීட்சைத் திணைக்களம் இலங்கைப் பரීட்சைத் திணைக்களம் இலங்கைப் பரීட்சைத் திணைக்களம் இலங்கைப் பரීட்சைத் திணைக்களம்
 Department of Examinations, Sri Lanka Department of Examinations, Sri Lanka Department of Examinations, Sri Lanka Department of Examinations, Sri Lanka Department of Examinations, Sri Lanka
 இலங்கைப் பரීட்சைத் திணைக்களம் இலங்கைப் பரීட்சைத் திணைக்களம் இலங்கைப் பரීட்சைத் திணைக்களம் இலங்கைப் பரīட்சைத் திணைக்களம் இலங்கைப் பரīட்சைத் திணைக்களம்
 Department of Examinations, Sri Lanka Department of Examinations, Sri Lanka Department of Examinations, Sri Lanka Department of Examinations, Sri Lanka Department of Examinations, Sri Lanka

57 S III

අධ්‍යයන පොදු සහතික පත්‍ර (උසස් පෙළ) විභාගය, 2010 අගෝස්තු
 கல்விப் பொதுத் தராதரப் பத்திர(உயர் தர)ப் பரீட்சை, 2010 ஓகஸ்ட்
 General Certificate of Education (Adv. Level) Examination, August 2010

නාට්‍ය හා රංගකලාව - සිංහල	III	පැය තුනයි மூன்று மணித்தியாலம் Three hours
நாடகமும் அரங்கியலும் - சிங்களம்	III	
Drama and Theatre - Sinhala	III	

විභාග අංකය:

* A කොටසෙහි සියලු ම ප්‍රශ්නවලට පිළිතුරු මෙම ප්‍රශ්න පත්‍රයේ ම සපයා B කොටසේ පිළිතුරු පත් සමඟ අමුණා, භාර දෙන්න. B කොටසේ ප්‍රශ්න හතරකට පමණක් පිළිතුරු සපයන්න.

A කොටස

- පහත දැක්වෙන ප්‍රකාශ නිවැරදි නම් (✓) ලකුණ ද, වැරදි නම් (X) ලකුණ ද එක් එක් ප්‍රකාශය ඉදිරියේ ඇති වරහන තුළ ලකුණු කරන්න.
 1. අභිනය අයත් වන්නේ නාට්‍ය පිටපතට නො ව නිෂ්පාදනයට ය. (.....)
 2. වේදිකාවේ රඟ නළුවන් කිහිප දෙනෙකු අතුරෙන් එක් අයකු ආත්මභාෂණයේ යෙදීම ලෝකධර්මීගත රහපෑමකි. (.....)
 3. සම්පූර්ණ නාට්‍ය පිටපත නළුවන්ට ඇසෙන පරිදි හඬනගා කියවීම පෙළ මතක් කරදෙන්නන් ගේ කාර්යය යි. (.....)
 4. ආනුෂංගික ශිල්පීන් මෙහෙයවීම රංගභූමිපාලක සතු වගකීමකි. (.....)
 5. නාට්‍යයකට කථකයකු යොදා ගැනීම නාට්‍යධර්මී ලක්ෂණයකි. (.....)
- නිවැරදි පිළිතුරු තෝරා ඊට අදාළ අංකය වරහන තුළ ලියන්න.
 6. 'අභිනය' සංකල්පය බිහි වූයේ,

(i) ග්‍රීසියේ ය.	(ii) භාරතයේ ය.
(iii) ජපානයේ ය.	(iv) එංගලන්තයේ ය.

 (.....)
 7. හොඳ නාට්‍යයක තිබිය යුතු මූඛ්‍යතම ලක්ෂණය වනුයේ,

(i) විනෝදස්වාදය ලබාදීමයි.	(ii) ප්‍රේක්ෂකයනට කිසියම් පණිවුඩයක් දීමයි.
(iii) ප්‍රේක්ෂකයා තුළ රස ජනනයයි.	(iv) කිසියම් කතාපුවතක් ඉදිරිපත් කිරීමයි.

 (.....)
 8. ශ්‍රීක නාට්‍යයේ ඉතා ම වැදගත් සාධකය වූයේ,

(i) ආභාර්ය අභිනයයි.	(ii) වාචික අභිනයයි.
(iii) සාත්තවික අභිනයයි.	(iv) ආංගික අභිනයයි.

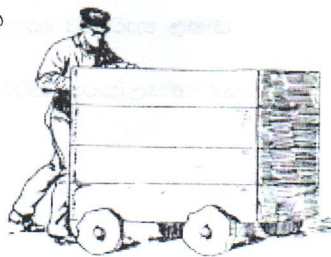
 (.....)
 9. 'නෙයිනගෙ සුදුව' නමැති නාට්‍යාංගය එන්නේ පහත දැක්වෙන කවර නාට්‍යයේ ද?

(i) සඳගිරි පව්ව	(ii) ආනන්ද ජවනිකා
(iii) මධුර ජවනිකා	(iv) ගජමත් පුවත

 (.....)
 10. දකුණු පස දැක්වෙන උපකරණය වේදිකාව පිටුපස භාවිත කරනු ලබන්නේ පහත දැක්වෙන කවර ශබ්දයක් මවාපෑම සඳහා ද?

(i) ධාරානිපාත වර්ෂාව
(ii) දුම්පිටියේ හඬ
(iii) අහස ගෙරවීම
(iv) රියසක් හඬ

 (.....)



● නොගැළපෙන පිළිතුර තෝරා ඊට අදාළ අංකය වරහන තුළ ලියන්න.

- 11. ස්වතන්ත්‍ර සිංහල නාට්‍ය නිර්මාණයක්,
 - (i) ජාතික අන්‍යෝන්‍ය ලක්ෂණ ප්‍රකට කළ යුතු ය.
 - (ii) නාට්‍යධර්ම සම්ප්‍රදායෙන් ම ඉදිරිපත් විය යුතු ය.
 - (iii) රටේ සංස්කෘතියට අනුගත විය යුතු ය.
 - (iv) මෙරට සමාජ තත්ත්වයන් පිළිබිඹු කළ යුතු ය. (.....)
- 12. පහත දක්වන්නේ හෙන්රි ජයසේන විසින් රචිත නාට්‍ය කිහිපයකි.
 - (i) හෙලේ නැග්ග ඩෝ පුතා
 - (ii) කුවේණි
 - (iii) අපට පුතේ මගක් නැතේ
 - (iv) ජනේලය (.....)
- 13. නාට්‍ය ශිතයක හිතකර ලක්ෂණ වනුයේ,
 - (i) තනුවේ සරල බව
 - (ii) සරල පද මාලාව
 - (iii) පුළුල් නාද පරාසය
 - (iv) නාට්‍යමය ගුණය (.....)
- 14. රංගභූමි අලංකරණ,
 - (i) නාට්‍යයකට නැති ව ම බැරි අංගයකි.
 - (ii) සවි කිරීමටත් ගැලවීමටත් පහසු වන සේ සකස් විය යුතු ය.
 - (iii) සැහැල්ලු ද්‍රව්‍ය යොදා නිර්මාණය කළ යුතු ය.
 - (iv) තඵ කාර්යයට බාධා නොවන සේ ස්ථානගත කළ යුතු ය. (.....)
- 15. රංගාලෝකය,
 - (i) නාට්‍යය තුළ කාලය ගෙවියාම නිරූපණය කරයි.
 - (ii) නාට්‍යයේ ශෛලියට ඉහියක් ලබාදෙයි.
 - (iii) තඵවත් ගේ මුහුණු ආලෝකවත් කරයි.
 - (iv) නාට්‍යමය අවස්ථාවන් කීවු කිරීමට යොදා ගැනේ. (.....)
- 16. 'අංගරචනය' යන විෂයයට ඇතුළත් නොවන්නේ.
 - (i) රැවුල් හා කොණ්ඩා මෝස්තර ය.
 - (ii) ඔටුනු හා හිස් පලඳනා ය.
 - (iii) මුහුණු ආලේප කිරීම ය.
 - (iv) වේෂ භෂණ ය. (.....)
- 17. අංගරචනයෙන් වරිතයක ඉස්මතු කළ හැකි ලක්ෂණ වනුයේ,
 - (i) වරිතයේ සමාජ පසුබිම
 - (ii) වයස
 - (iii) ආගමික ඇදහිලි
 - (iv) මනෝභාව (.....)

● හිස්තැන් පුරවන්න.

- 18. නාට්‍යයක් මහජන ප්‍රදර්ශනය සඳහා නිර්මාණය කිරීමට පෙර එහි පිටපත මගින් අනුමත කරවාගත යුතු ය.
- 19. නූතන සිංහල නාට්‍යයේ ශෛලිගත සම්ප්‍රදායේ පුරෝගාමියා වන්නේ ය.
- 20. ගගනිකාව ආලෝකවත් කිරීම සඳහා යොදාගනු ලබන්නේ පහන් ය.

**

සියලු ම හිමිකම් ඇවිරිණි]
 முழுப் பதிப்புரிமையுடையது]
 All Rights Reserved]

ශ්‍රී ලංකා විභාග දෙපාර්තමේන්තුව ශ්‍රී ලංකා විභාග දෙපාර්තමේන්තුව ශ්‍රී ලංකා විභාග දෙපාර්තමේන්තුව ශ්‍රී ලංකා විභාග දෙපාර්තමේන්තුව ශ්‍රී ලංකා විභාග දෙපාර්තමේන්තුව
 இலங்கைப் பரீட்சைத் திணைக்களம் இலங்கைப் பரීட்சைத் திணைக்களம் இலங்கைப் பரීட்சைத் திணைக்களம் இலங்கைப் பரීட்சைத் திணைக்களம் இலங்கைப் பரීட்சைத் திணைக்களம்
 Department of Examinations, Sri Lanka Department of Examinations, Sri Lanka Department of Examinations, Sri Lanka Department of Examinations, Sri Lanka Department of Examinations, Sri Lanka
 இலங்கைப் பரීட்சைத் திணைக்களம் இலங்கைப் பரීட்சைத் திணைக்களம் இலங்கைப் பரීட்சைத் திணைக்களம் இலங்கைப் பரīட்சைத் திணைக்களம் இலங்கைப் பரīட்சைத் திணைக்களம்
 Department of Examinations, Sri Lanka Department of Examinations, Sri Lanka Department of Examinations, Sri Lanka Department of Examinations, Sri Lanka Department of Examinations, Sri Lanka

57 S III

අධ්‍යයන පොදු සහතික පත්‍ර (උසස් පෙළ) විභාගය, 2010 අගෝස්තු
 கல்விப் பொதுத் தராதரப் பத்திர(உயர் தர)ப் பரீட்சை, 2010 ඉෂස්ථර්
 General Certificate of Education (Adv. Level) Examination, August 2010

නාට්‍ය හා රංගකලාව - සිංහල III
 நாடகமும் அரங்கியலும் - சிங்களம் III
 Drama and Theatre - Sinhala III

* එක් උපකොටසකින් ප්‍රශ්න එක බැගින් තෝරා ගෙන ප්‍රශ්න හතරකට පමණක් පිළිතුරු සපයන්න.

B කොටස

I උපකොටස - නාට්‍ය අධ්‍යක්ෂණය/ නිෂ්පාදනය

1. නාට්‍ය පිටපතක් නිෂ්පාදනයක් බවට පත් කිරීමේ දී නාට්‍යාධ්‍යක්ෂවරයා ගත යුතු ක්‍රියාමාර්ග පිළිවෙලින් සඳහන් කරමින් පැහැදිලි කරන්න.
2. නාට්‍යයක් සාර්ථක කරගැනීමේදී ලා නළුවරණයෙහි ඇති වැදගත්කම සාකච්ඡා කරන්න.

II උපකොටස - රූපණය

3. හොඳ නළුවකු/නිලියක සතු විය යුතු ලක්ෂණ හා ගුණාංග කවරේ දැයි පැහැදිලි කරන්න.
4. නළු කාර්යය පිළිබඳ දක්වනු ලැබ ඇති විවිධ ක්‍රම සහ විධි සැකෙවින් දක්වා, සාර්ථක රංගනයක් සඳහා නළුවා ඒවා යොදාගත යුතු ආකාරය සාකච්ඡා කරන්න.

III උපකොටස - රංගභූමි පාලනය/වේෂ-භූෂණ/අංග රචනය/රංගභූමි අලංකරණය/රංගාලෝකය

5. නාට්‍යයක් සඳහා සකස් කෙරෙන වේෂ (ඇඳුම් - පැළඳුම්) හා භූෂණ (ආභරණ) ආදියෙහි තිබිය යුතු විශේෂතා පිළිබඳ විමර්ශනයක් කරන්න.
6. නාට්‍ය දර්ශනයක් සඳහා රංගාලෝක භාවිතය අත්‍යවශ්‍ය යැයි ඔබ සිතනවා ද? ඔබේ පිළිතුර කරුණු දක්වමින් සනාථ කරන්න.

IV උපකොටස - රසාස්වාදය හා නාට්‍ය විචාරය

7. නාට්‍යයක් විචාරයේ දී විචාරකයා ක්‍රියා කළ යුතු ආකාරය පිළිබඳ ඔබේ අදහස් දක්වන්න.
8. "වර්තමාන සිංහල නාට්‍ය රස ජනනයට මුල් තැනක් නොදේ." සාකච්ඡා කරන්න.
