

කළුතර කලාප අධ්‍යාපන කාර්යාලය
දෙවන වාර පරීක්ෂණය - 2018

චිත්‍ර කලාව I

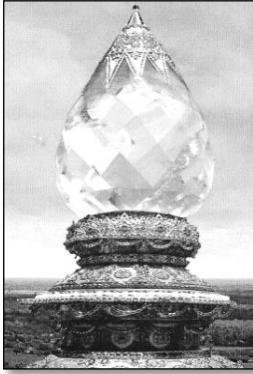
07 ශ්‍රේණිය

කාලය පැය 01

❖ සැලකිය යුතුයි

- සියලු ම ප්‍රශ්නවලට මෙම ප්‍රශ්න පත්‍රයේ ම පිළිතුරු සපයන්න.

- පහත සඳහන් රූප ඇසුරු කරගෙන අංක 01- 05 තෙක් ප්‍රශ්න සඳහා පිළිතුරු සපයන්න.



A



B



C



D



E

01. ඉහත **A** රූප සටහනෙන්සෑයේ කොත දක්වා ඇත.
02. **B** රූප සටහනෙන් රුවන්වැලි වෛත්‍ය මළුවේ ප්‍රතිමාව දක්වේ.
03. **C** රූප සටහනින්වෛත්‍යය දක්වා ඇත.
04. **D** රූප සටහන ධාන්‍යාකාර ස්ථූපයක්වන වෛත්‍යය පෙන්වයි.
05. **E** රූප සටහන රුව සහිත මූල ගලකි.

- අංක 06 - 10 තෙක් අසා ඇති ප්‍රශ්නවලට වඩාත් නිවැරදි පිළිතුර යටින් ඉරක් අඳින්න.

06. තෙපොංගල් උත්සවය පැවැත්වෙන්නේ,
 1. ජනවාරි මාසයේ ය.
 2. අප්‍රේල් මාසයේ ය.
 3. මැයි මාසයේ ය.
 4. දෙසැම්බර් මාසයේ ය.
07. පොළොන්නරු යුගයට අයත් රත්කොත් වෙහෙර සාදන ලද්දේ,
 1. දෙවන පෑතිස් රජු විසිනි.
 2. නිශ්ශංකමල්ල රජු විසිනි.
 3. දුටුගැමුණු රජු විසිනි.
 4. අභය රජු විසින් ය.

08. ඉස්ලාම් ආගමේ ආගමික සංකේතය වනුයේ,

- | | |
|--------------------|-----------------------|
| 1. කුරුසය යි. | 3. හඳ පලුව හා තරුවයි. |
| 2. ධර්ම චක්‍රය යි. | 4. ත්‍රිශූලය යි. |





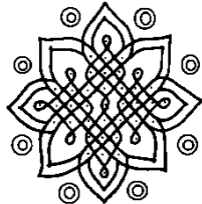
09. වර්ණවත් කඩදාසි ඉරා සුදුසු පරිදි අලවා ගැනීමෙන් නිර්මාණය කරන විත්‍ර,

- | | |
|----------------------------|--------------------------|
| 1. නිර්මාණ විත්‍ර නම් වේ. | 3. කඩදාසි විත්‍ර නම් වේ. |
| 2. පින්තාරු විත්‍ර නම් වේ. | 4. කොලාජ් විත්‍ර නම් වේ. |

10. වෛත්‍යයක් වටා ඇති ගෘහය හඳුන්වනුයේ,

- | | |
|-------------------|------------------|
| 1. වාහල්කඩ ලෙස ය. | 3. වටදාගේ ලෙස ය. |
| 2. වටගේ ලෙස ය. | 4. ගර්භය ලෙස ය. |

• අංක 11 - 15 තෙක් දී ඇති එක් එක් ප්‍රශ්නයට වඩාත් නිවැරදි පිළිතුර තෝරා යටින් ඉරක් අඳින්න.

<p>11. කෝලම් රටාවක්</p>	<p>(.....)</p>	<p>F. </p>
<p>12. කුබ්ලිච්චි</p>	<p>(.....)</p>	<p>G. </p>
<p>13. වලස් මාමා</p>	<p>(.....)</p>	<p>H. </p>
<p>14. රිටි රූකඩ</p>	<p>(.....)</p>	<p>I. </p>
<p>15. බිනර මල</p>	<p>(.....)</p>	<p>J. </p>

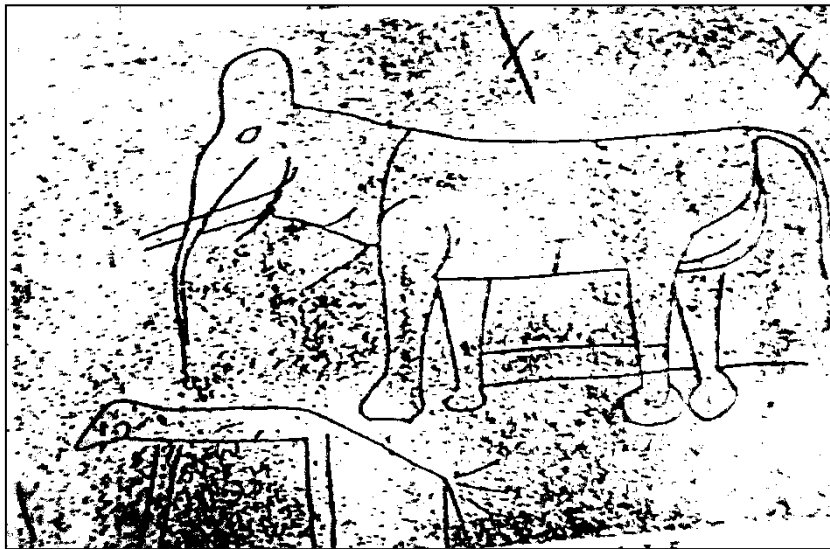
- ප්‍රශ්න අංක 16 - 20 තෙක් දී ඇති ප්‍රශ්නවලට අදාළ වාක්‍ය හරි නම් (✓) ලකුණ ද, වැරදි නම් (×) ලකුණ ද, ඉදිරියේ ඇති වරහන කුළ යොදන්න.

16. 2, 4, යන පැන්සල් වර්ග ද්‍රව්‍ය බලා ඇඳීමට යෝග්‍ය වේ. ()
17. රතු හා නිල් වර්ණය එක් වීමෙන් දම් පැහැය සෑදේ. ()
18. දන්වීම් සඳහා විවිධ භාෂා අක්ෂරවල හැඩ අධ්‍යයනය කළ යුතු ය. ()
19. නෙලීම සඳහා රිපිෆෝම් ෂීට් භාවිත කළ නොහැකි ය. ()
20. ද්‍රව්‍ය බලා ඇඳීමේ දී එළිය, අඳුර දැක්විය යුතු නැත. ()

- අංක 21 - 25 තෙක් දී ඇති ප්‍රශ්නවලට කෙටි පිළිතුරු ලියන්න.

21. නන්දී ගවයා යනු කුමන ආගමක් හා සම්බන්ධ සත්වයෙක් ද ?
22. බොද්ධ කොඩියේ දැක්වෙන වර්ණයන් නම් කරන්න.
23. නත්තල් හා බැඳුණු සැරසිලි අංග 2ක් ලියන්න.
24. සවම් යනුවෙන් හැඳින්වෙන්නේ කුමන ආගමක සිරිතක් ද ?
25. රූකඩ කලාවේ දැක්වෙන රූකඩ වර්ග මොනවා ද ?

- අංක 26 - 30 දක්වා ප්‍රශ්නවලට පහත රූප සටහන් ඇසුරින් පිළිතුරු ලියන්න.



26. මෙම රූප සටහන නම් කරන්න.
27. එම රූප සටහන ඇති ස්ථානය ලියන්න.
28. ශ්‍රී ලංකාවේ තවත් මෙවැනි සිතුවම් ඇති ස්ථාන 2ක් නම් කරන්න.
29. දී ඇති සිතුවමට අමතරව, තවත් සිතුවමක් නම් කරන්න.
30. මෙම සිතුවම සඳහා භාවිතා කළ වර්ණ මොනවා ද ?

කළුතර කලාප අධ්‍යාපන කාර්යාලය
දෙවන වාර පරීක්ෂණය - 2018

චිත්‍ර කලාව II

07 ශ්‍රේණිය

කාලය පැය 01

❖ පහත දැක්වෙන විෂය කොටස්වලට අදාළ මාතෘකාවලින් එක් මාතෘකාවක් තෝරාගෙන විනයට නඟන්න.

• ප්‍රකාශන

1. මිනිසුන් දිය නාන තොටුපලක්
2. පන්සලක පිංකමක්

• මෝස්තර

3. කුෂන් කවරයකට සුදුසු මෝස්තරයක්
4. ස්වභාවික හා ව්‍යුක්ත හැඩ යෙදූ ව්‍යාජිත මෝස්තරයක් / (කොළ හා මල් හැඩ යෙදූ මෝස්තරයක්)

• ග්‍රැෆික්

5. පාසලේ නාම පුවරුව
6. ව්‍යාපාරික ස්ථානයකට නාම පුවරුවක්

ද්‍රව්‍ය බලා ඇඳීම

කාලය පැය 1/2

- ඔබ ඉදිරියේ ඇති ද්‍රව්‍ය සමූහය පැන්සලෙන් අඳින්න.
