

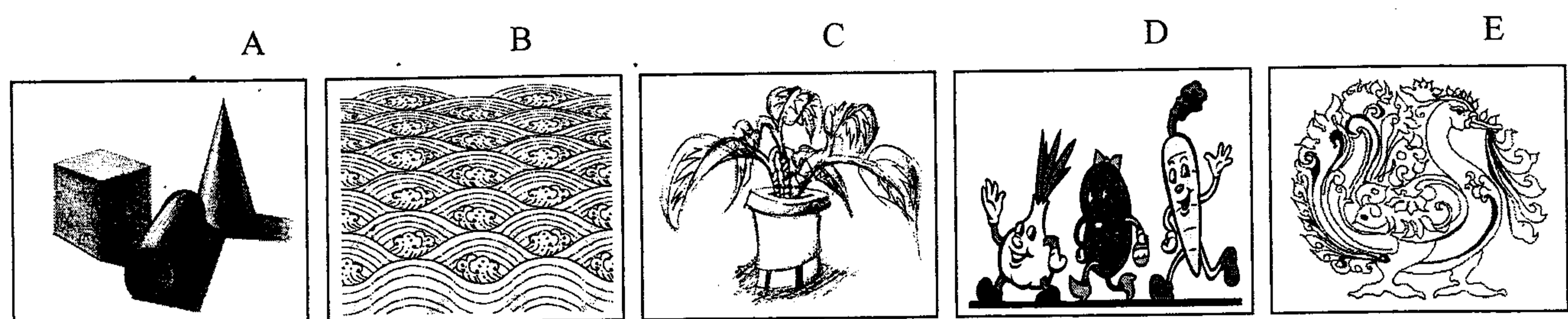
බස්නාහිර පළාත් අධ්‍යාපන දෙපාර්තමේන්තුව - කොළඹ අධ්‍යාපන කලාපය බස්නාහිර පළාත් අධ්‍යාපන දෙපාර්තමේන්තුව - කොළඹ අධ්‍යාපන කලාපය බස්නාහිර පළාත් අධ්‍යාපන දෙපාර්තමේන්තුව - කොළඹ අධ්‍යාපන කලාපය
 மேல் மாகாணக் கல்வித் திணைக்களம் - கொழும்பு கல்வி வலயம் மேல் மாகாணக் கல்வித் திணைக்களம் - கொழும்பு கல்வி வலயம் மேல் மாகாணக் கல்வித் திணைக்களம் - கொழும்பு கல்வி வலயம்
 Western Provincial Education Department - Colombo Educational Zone Western Provincial Education Department - Colombo Educational Zone Western Provincial Education Department - Colombo Educational Zone
 දෙවන වාර ඇගයීම - 2016
 இரண்டாம் தவணை மதிப்பீடு - 2016
Second Term Evaluation - 2016
 විභූ I,II පත්‍ර
 சித்திரம் வினாத்தாள்-1-11
Arts Paper I,11
 පැය දෙකයි
 இரண்டு மணித்தியாலங்கள்
Two Hours
 7 ශ්‍රේණිය
 தரம் 7
Grade 7

- ප්‍රශ්න සියල්ලටම පිළිතුරු මෙම පත්‍රයේම සපයන්න.
- ❖ අංක 1 සිට 5 දක්වා දී, ඇති රූප සටහන ඇසුරින් හිස්තැන් සඳහා නිවැරදි පිළිතුරු සපයන්න.



01. මෙම රූපයේ දැක්වෙන්නේ ලක්දිව උසම දාගැබ ලෙස සැලකෙනදාගැබ යි.
02. එම රූපයෙන් දැක්වෙන ස්ථූපය යුගයට අයත් වේ.
03. මෙය රජු විසින් නිර්මාණය කර ඇත.
04. ඉදුන් වහන්සේගේ මෙහි තැන්පත් කර ඇත.
05. මෙම වෛතසයෙහි නිර්මාණ මාධ්‍ය වේ.

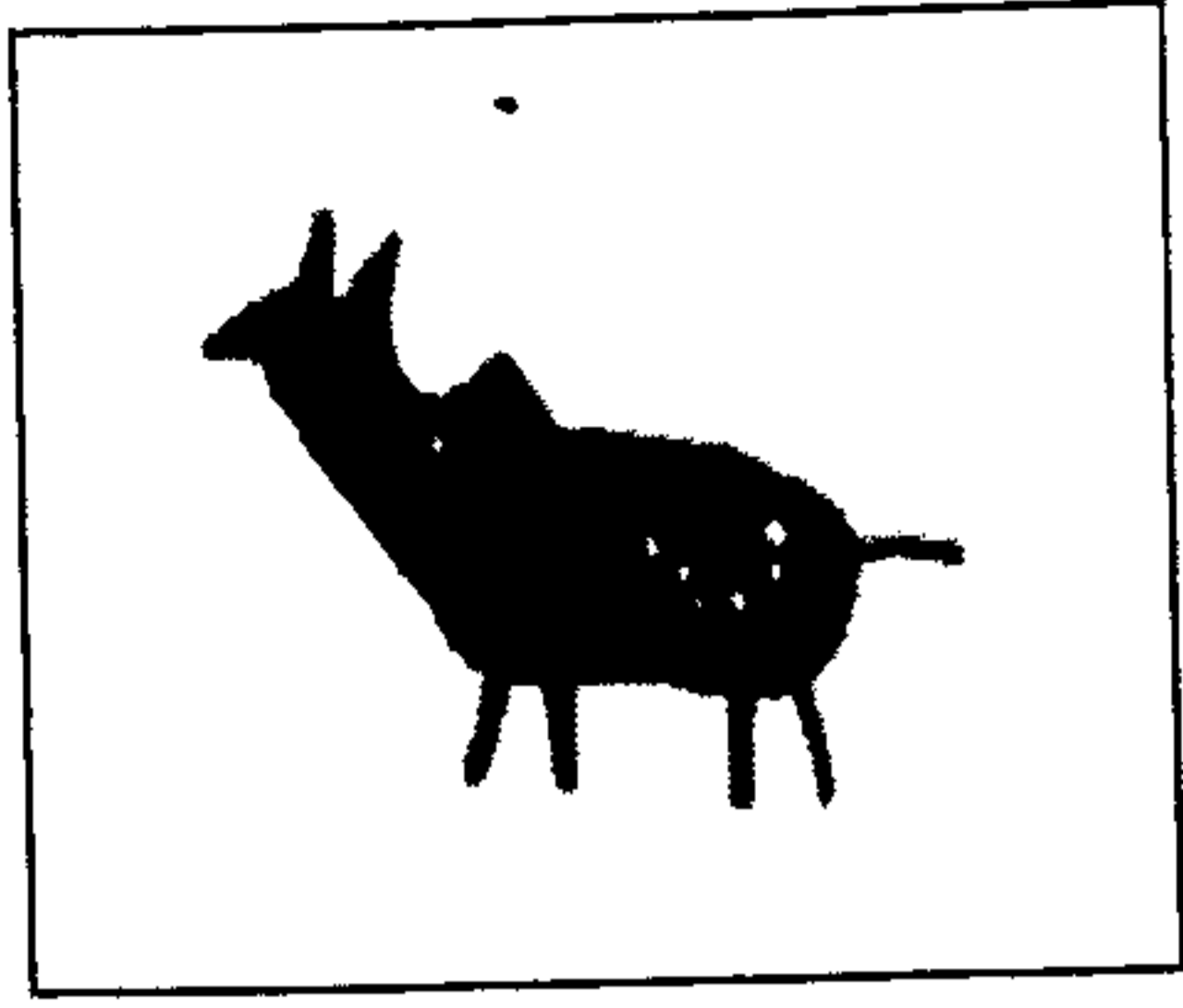
• ප්‍රශ්න අංක 6 සිට 10 දක්වා දී ඇති ප්‍රකාශ වලට ගැලපෙන රූපය අදාළ කොටු සලකුණ මත යොදන්න.



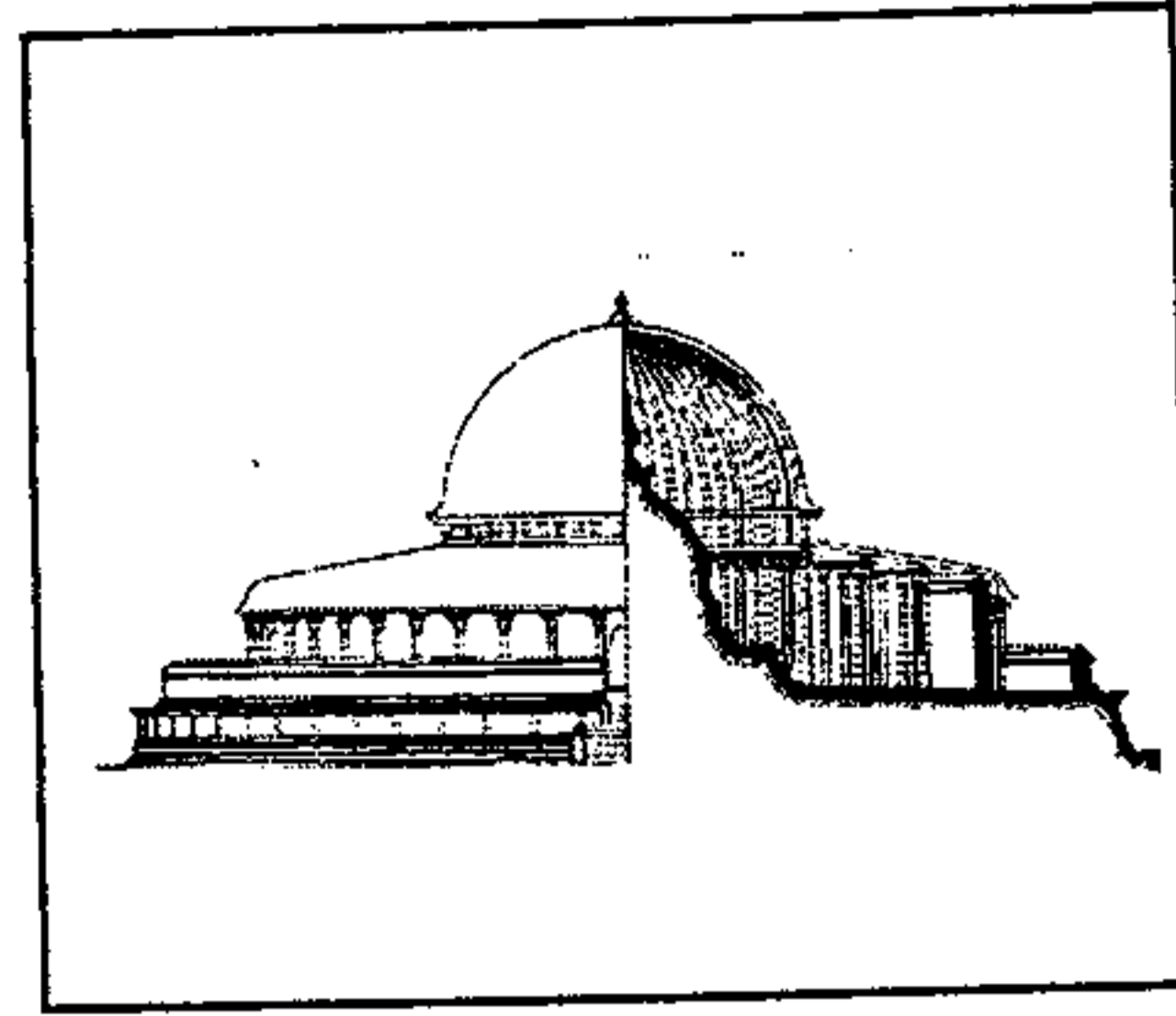
06. ක්ෂණික රේඛා අධ්‍යයනයකි.
07. සාම්ප්‍රදායික සැරසිලි මෝස්තරයකි.
08. රිද්මයානුකූලබව හා චලනය නිරූපනය වන රටාවකි.
09. ත්‍රිමාණ ලක්ෂණ මැනවින් නිරූපනය කරන රූපයකි.
10. කාටූන් චිත්‍රයකි.

- අංක 11 සිට 15 දක්වා දී ඇති රූප සටහන් වලට වඩාත් ගැලපෙන රූප සටහන F,G,H,I,J රූප අතරින් තෝරා අදාළ ඉංග්‍රීසි අකුර ඉදිරියේ ඇති තිත් ඉරමත ලියන්න.

11.

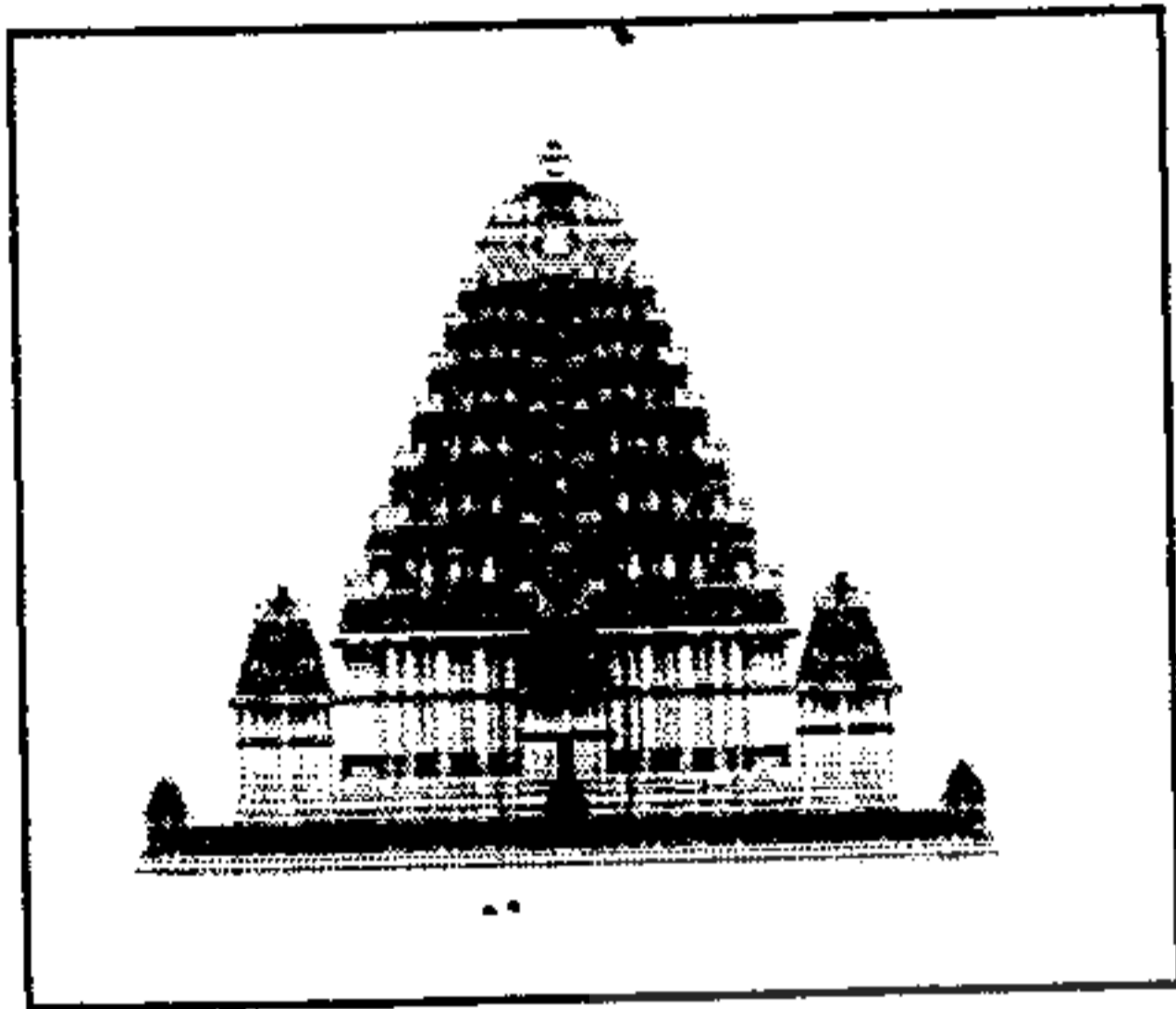


.....

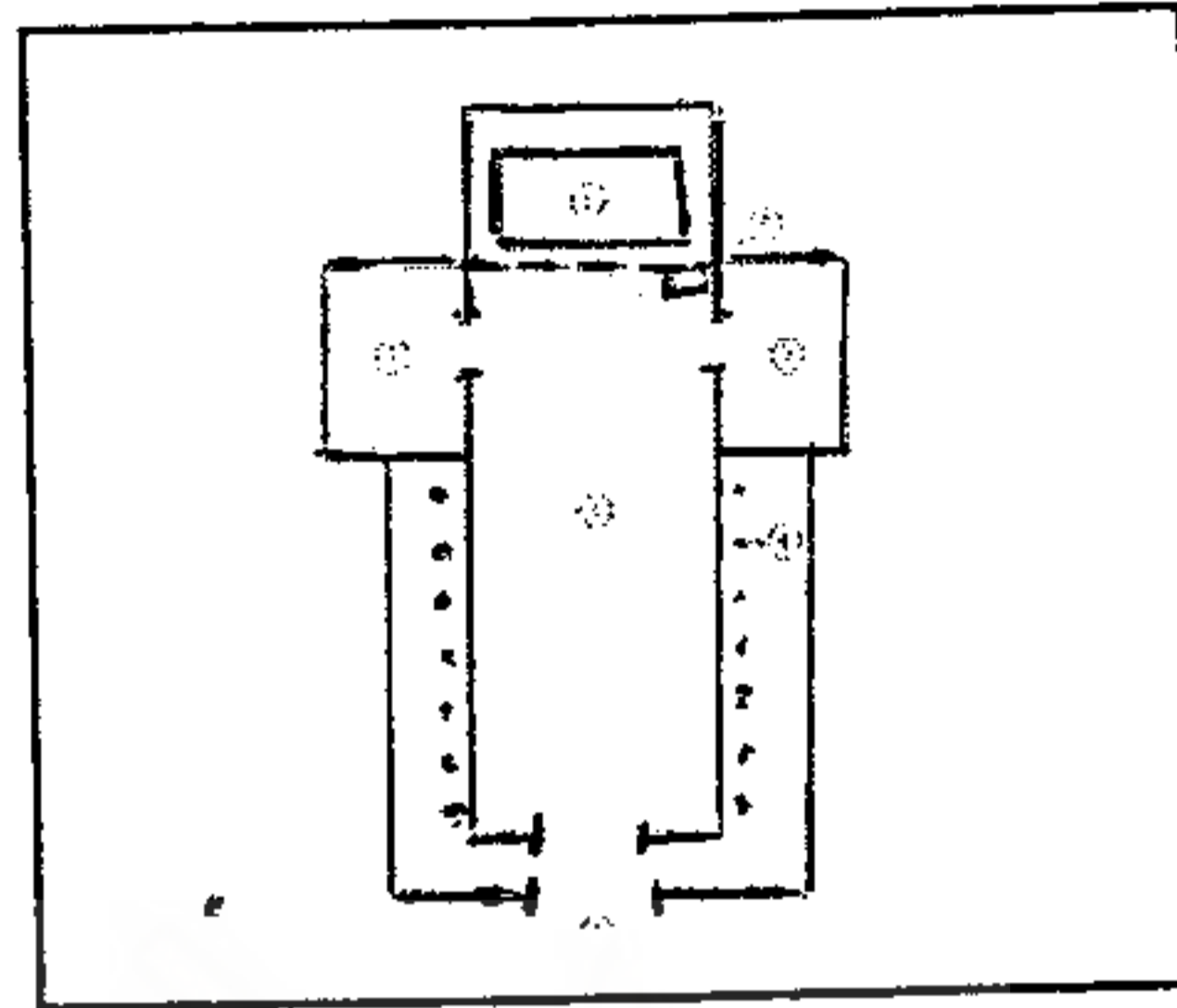


F

12.



.....



G

13.



.....

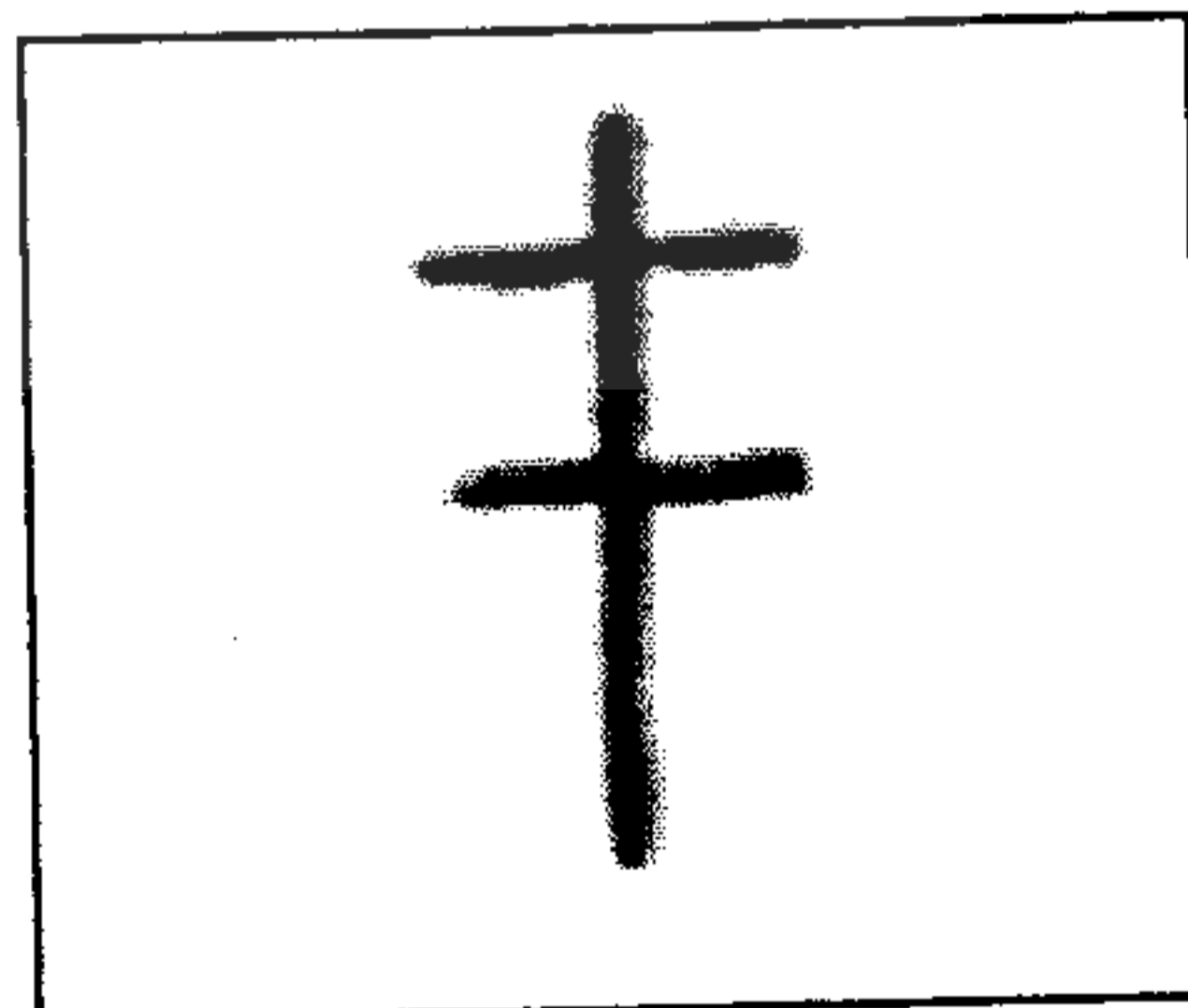


H

14.

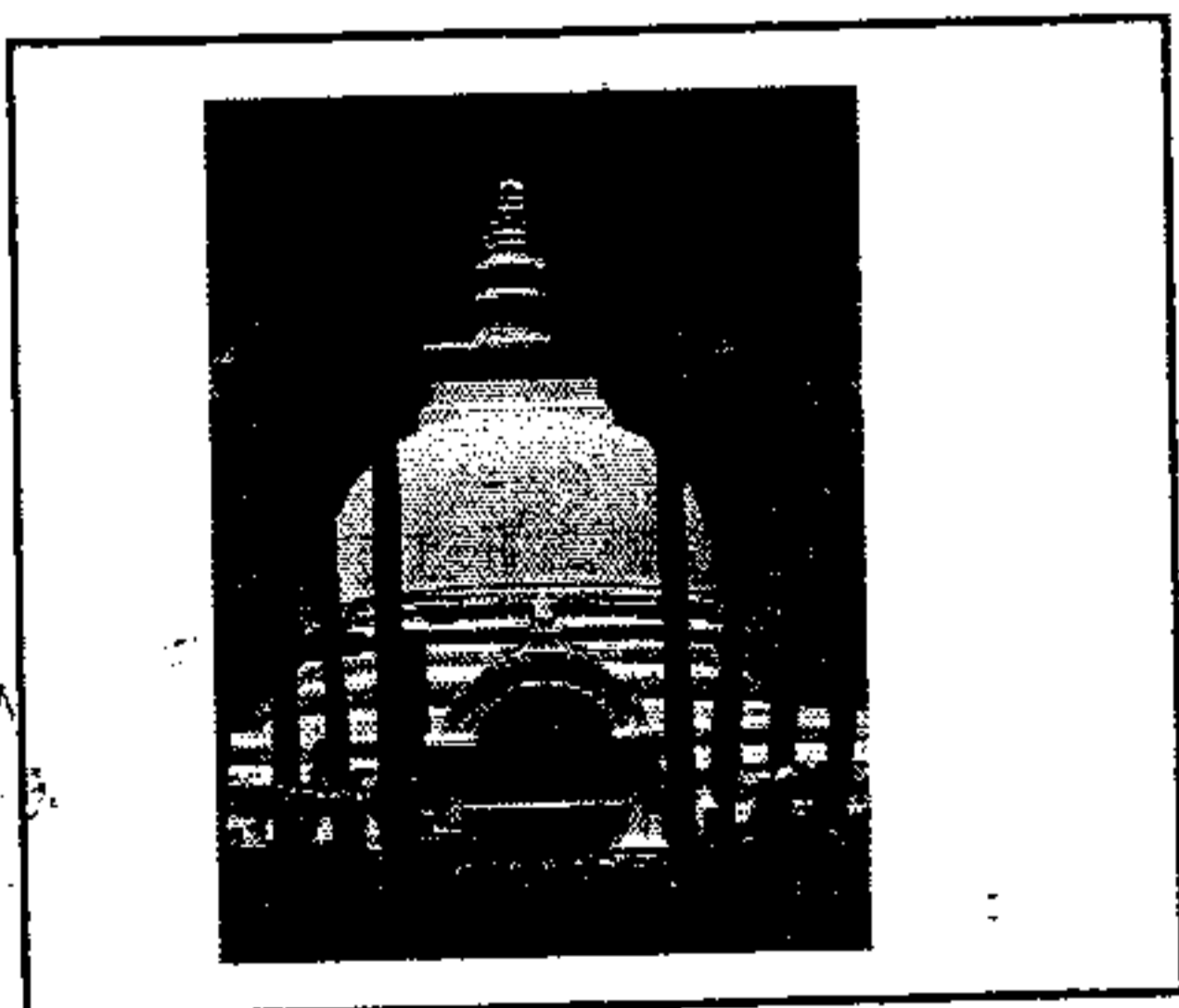


.....

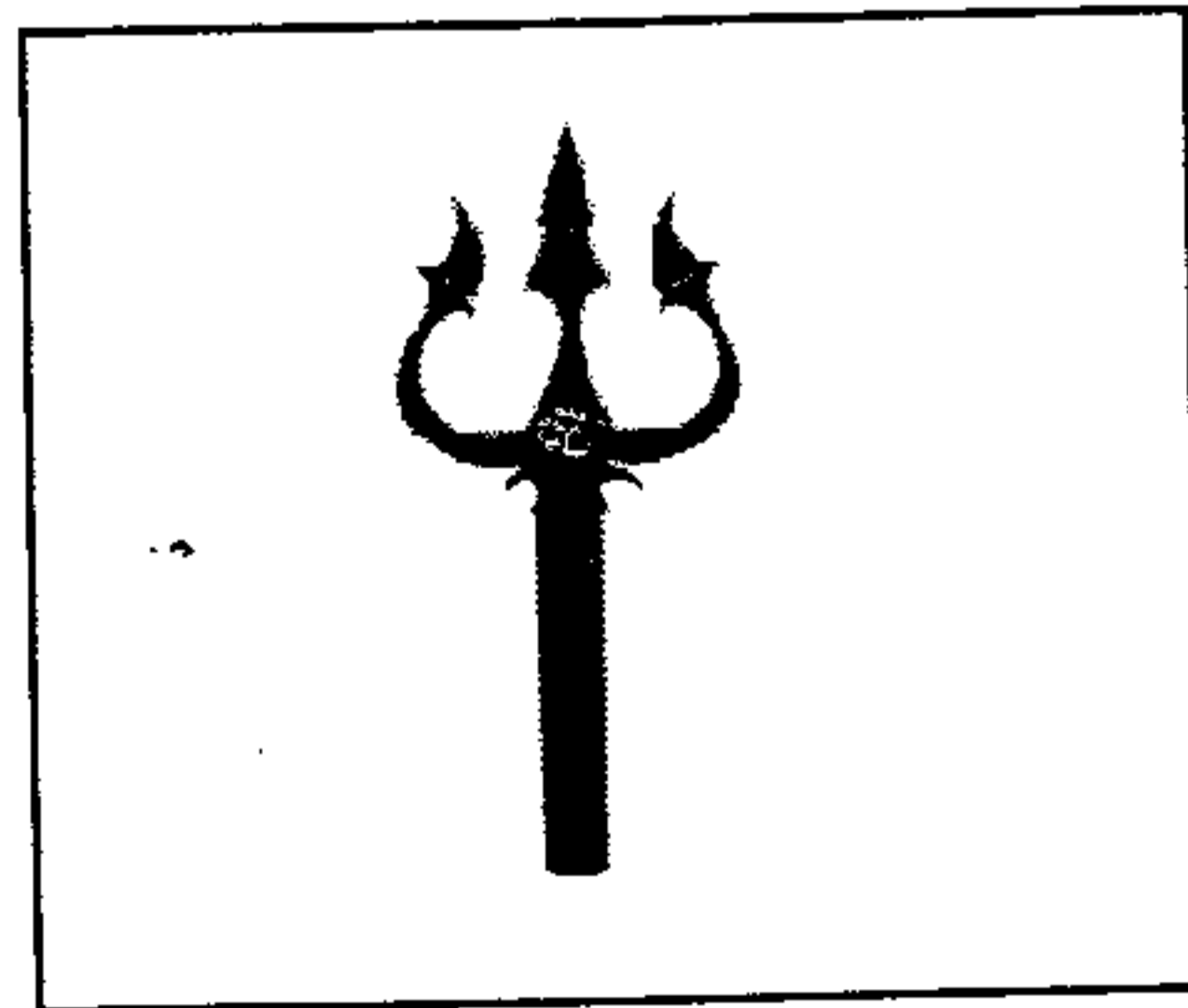


I

15.



.....



J

- ප්‍රශ්න අංක 16 සිට 20 තෙක් දී ඇති ප්‍රශ්න වලට වඩාත් නිවැරදි පිළිතුර තෝරා යටින් ඉරක් අඳින්න.

16. උන්නත කැටයම් නිර්මාණය කිරීමට වඩාත් පහසු මාධ්‍යයක් ලෙස පන්ති කාමරයේදී භාවිත කළ හැක්කේ

- | | |
|------------------|------------|
| i. කලුගල් ය | iii. ලී ය |
| ii. සෘජු ෆෝම් ය. | iv. මැටි ය |

17. වෛත්‍ය ආශ්‍රිතව අත්වැලක් ලෙස දක්නට ඇති කලාත්මක නිර්මාණය වනුයේ,

- | | |
|------------------|-------------------|
| i. මකර තොරණ යි. | iii. මුරගලයි. |
| ii. සඳකඩ පහණ යි. | iv. කොරවක් ගල යි. |

18. ඛණ්ඩක්කා , හබරල පිහි ආශ්‍රිතව නිවසේදී කරනු ලබන මුද්‍රණ ක්‍රමය හඳුන්වා දී ඇත්තේ,

- | | |
|------------------------------|--------------------------------------|
| i. සීල් මුද්‍රණ ක්‍රමය ලෙසය | iii. සිදුරු තහඩු මුද්‍රණ ක්‍රමය ලෙසය |
| ii. සමතල මුද්‍රණ ක්‍රමය ලෙසය | iv. ග්‍රැෆික් මුද්‍රණ ක්‍රමය ලෙසය |

19. ඉස්ලාමීය දේවස්ථාන විවිතුව විකුණාය කිරීමේ ආගමික අක්ෂර කලාව හඳුන්වන්නේ,

- | | |
|--------------------|-------------------|
| i. කැලියෝ ග්‍රැෆි | iii. මොනෝ ක්‍රෝම් |
| ii. මොනෝ ප්‍රින්ට් | iv. මොසැක් |

20. "මුළු තල" මෝස්තරයක් යොදා ගනිමින් අලංකරණය කල හැකි සැරසිල්ලක් වනුයේ,

- | | |
|--------------------|--------------------|
| i. චිත්ත රෙද්දක්. | iii. කුෂන් කවරයක් |
| ii. පොත් පිටකවරයක් | iv. පාවහන් යුගලයක් |

(ලකුණු 2 x 20 = 40)

II පත්‍රය

- ඔබ ඇදිය යුත්තේ එක් විකුණක් පමණි.
- විකුණ පිටුපස නම හා විභාග අංකය ලියන්න.
- අනේ නොගැචෙන ඕනෑම වර්ණ මාධ්‍යයක් භාවිතා කල හැකිය.

1. ආගමික සිද්ධස්ථානයක් වන්දනා මාන කරන බැතිමතුන් පිරිසක්
2. නිදැල්ලේ සැරසරන සතුන්
3. ඇලක / දොලක පල ක්‍රීඩා කරන මිතුරන් පිරිසක්
4. කෘෂි කාර්මික කටයුතු වල නියැලුන පිරිසක්
5. ස්වාභාවික හෝ විදුක්ත හැඩතල ඇසුරින් නිර්මාණාත්මක කමිස රෙදි මෝස්තරයක්.
6. සිංහල සාහිත්‍ය සංගමය මගින් පවත්වනු ලබන "නරි බෑනා" වේදිකා නාට්‍යයේ ප්‍රචාරක කටයුතු සඳහා සුදුසු ප්‍රචාරණ දැන්වීමක් නිර්මාණය කරන්න.
7. ඔබ අවට පරිසරයේ දක්නට ලැබෙන මල් හා කොළ ඇසුරින් චිත්ත රෙද්දකට මෝස්තරයක් නිර්මාණය කරන්න.
8. කලා උළෙලට සුදුසු ආරාධනා පත්‍රයක්

(ලකුණු 60)