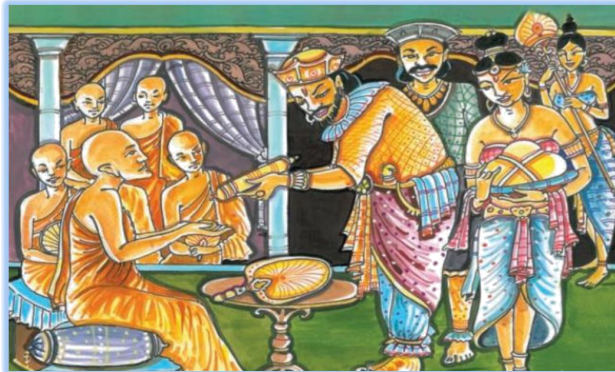


# සිංහල භාෂාව හා සාහිත්‍යය 7 ශ්‍රේණිය





### සසුන බැබළවූ සරණාංකර සඟරාප තෙරණුවෝ



#### ලිඛිත අනන්‍යතා

01 පහත ප්‍රශ්නවලට ගැළපෙන පිළිතුරු තෝරා ලියන්න.

- I. සරණාංකර සංඝරාජ හිමියන් උපන් වර්ෂය = .....
- II. සරණාංකර හිමියන් උපන් ස්ථානය = .....
- III. සංඝරාජ හිමියන්ට පාලි භාෂාව ඉගැන් වූ ගුරුවරයෙක් වන්නේ = .....
- IV. සියම් රටේ සිට ශ්‍රී ලංකාවට වැඩම කරන ලද බෞද්ධ භික්ෂුව වන්නේ = .....
- V. සරණාංකර හිමියන් විසින් ලියන ලද ග්‍රන්ථයක් වන්නේ = .....

1687 , ආනන්ද හිමි, හික්කඩුවේ , උපාලි හිමි, 1698 , තුම්පනේ , ගණිනාන්දේලා, ලෙට්කේ රාල, අමාවතර, මුනිගුණ අලංකාරය

02. පහත දැක්වෙන පදවලට ගැළපෙන සමානාර්ථ පදය බැගින් තෝරන්න.

- I. ජලය =
- II. අලෝකය =
- III. උතුම් =
- IV. කැලඹව =
- V. ගස =

ශ්වේත , රන් , පැන්  
 එළිය , වත,  
 ශ්‍රේෂ්ඨ , වනය,  
 රැක , දෙරණ ,  
 ධවල  
 පියම පවර



03. සුදුසු පිළිතුර තෝරා යා කරන්න.

(ආ)

- I. දෙවන විමලධර්මසූරිය රජු
- II. පාලි ව්‍යාකරණ පොත
- III. කුලතුංග ඛණ්ඩාර
- IV. උපාලි හිමි
- V. පුනර්ජීවය

(ආ)

- සරණංකර සංඝරාජ හිමි
- මුල් වූ නැතැත්තා
- 1687
- නැවත පණ ගැන්වීම
- සියම් රට
- බාලාවතාරය

04. නොගැළපෙන වචනය තෝරා යටින් ඉරක් අඳින්න.

- I. ආඩම්බරය = ( අඛිමන්, උජාරුව, එඩි, ඉසුරු)
- II. කුරුල්ලා = ( අරුංගල්, පක්ෂි, ලිහිණි, සියොත්)
- III. හිරු = ( ඉර, දිනකර, තරුපති, දිනමිණ)
- IV. බඩගින්න = ( කුසගින්න, සාගින්න, සුදුහ ගින්නදර, තාසුර)
- V. ශබ්දය = ( සෝනා, ශ්‍රැති, ප්‍රදීපා, නා)

05. වරහනට පිටින් දී ඇති පදයට සමානාර්ථ පදයක් වරහන් තුළ ඇත එම පදය තෝරා යටින් ඉරක් අඳින්න.

- I පොළොව = ( ගුරු, දීප, සලපත්, වසුධා)
- II මී මැස්සා = ( අඹපිය, උදුල්, මධුපා, සේකර)
- III මුහුද = ( සිලිලාර, සලපත්, ඉනිඳු, දරණ)
- IV නෙලුම්මල = ( අරුණ, කමල්, ඉරුගල, පුෂ්ප)
- V සඳ = ( ගුවන, ඉන්ද්‍ර, සිසි, මහිලා)