

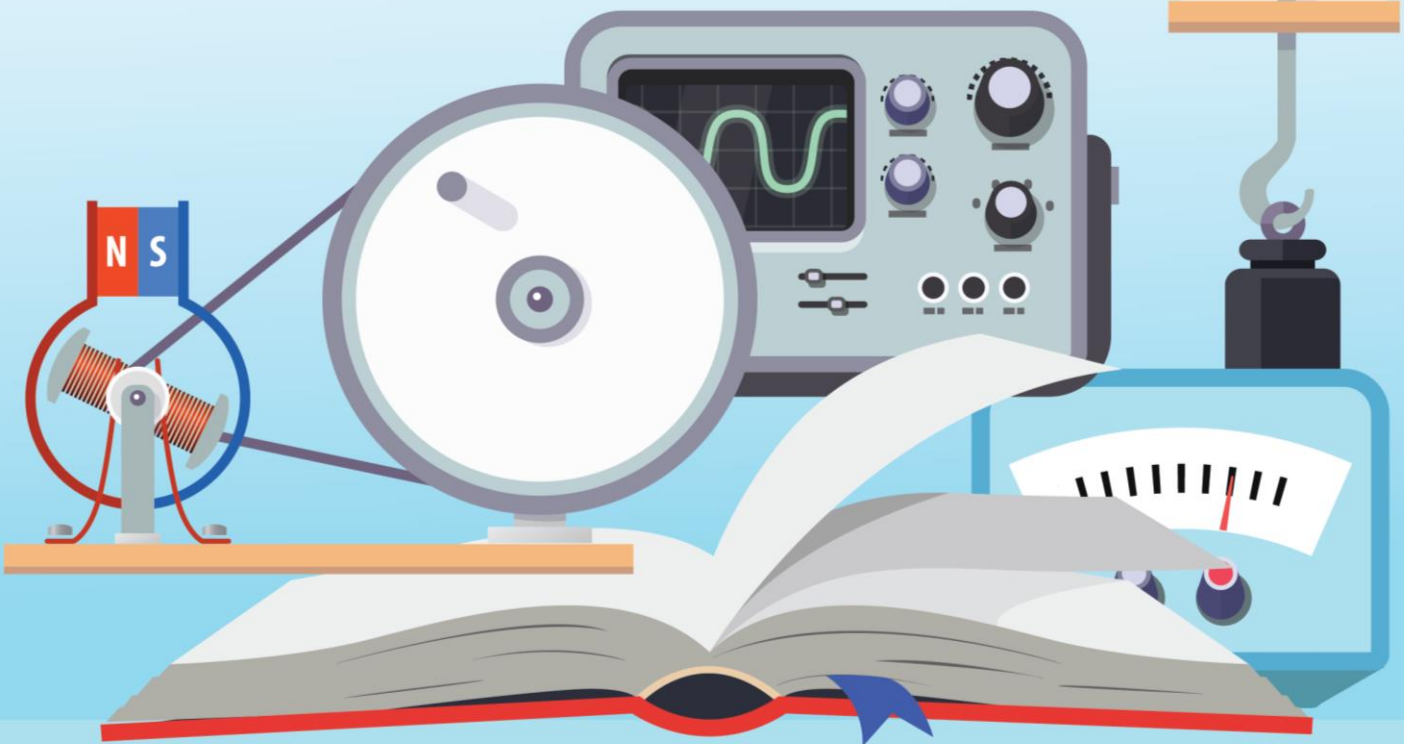
විෂයය - විද්‍යාව

ශ්‍රේණිය - 7

නිපුණතාව- 3

නිපුණතා මට්ටම-3.11

පාඨම-16, බලය හා චලිතය



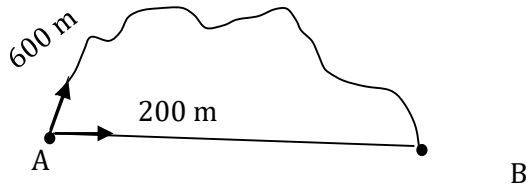
අන්තර්තය : දුර , විස්ථාපනය, බලය

සැකසුම : දකුණු පළාත් අධ්‍යාපන දෙපාර්තමේන්තුව

### නිපුණතා මට්ටම-3.11

දුර සහ විස්ථාපනය යන සංකල්ප අවබෝධ කර ගනිමින් ඒවා ආදර්ශනය කිරීම සඳහා සරල ක්‍රියාකාරකම් සිදු කරයි.

A ස්ථානයේ සිට B ස්ථානය දක්වා ළමයෙකුට ගමන් කළ හැකි මාගර් දෙකක් මෙම රූපයේ දැක්වේ.



1. ළමයා ගමන් කළ දුර කොපමණ ද?  
.....
2. දුර යනුවෙන් අදහස් කරන්නේ කුමක් ද?  
.....  
.....
3. ඉහත ගමන් මාගර් දෙකෙන් කෙටිම ගමන් මගේ දිග කොපමණ ද?  
.....
4. එය A හා B අතර සෘජු දුරයි. එය හඳුන්වන විශේෂ නම කුමක් ද?  
.....
5. දුර සඳහා නිශ්චිත ..... නැත.
6. .... සඳහා නිශ්චිත ..... ඇත.
7. දුර හා ..... මැනීමේ සම්මත ඒකකය ..... වේ.
8. නිවසේ දී බලය යොදා සිදු කරන ක්‍රියාවන් 3 ක් ලියන්න.  
.....  
.....  
.....

9. පන්ති කාමරයේ දී බලය යොදා සිදු කරන ක්‍රියා දෙකක් ලියන්න.

.....  
 .....

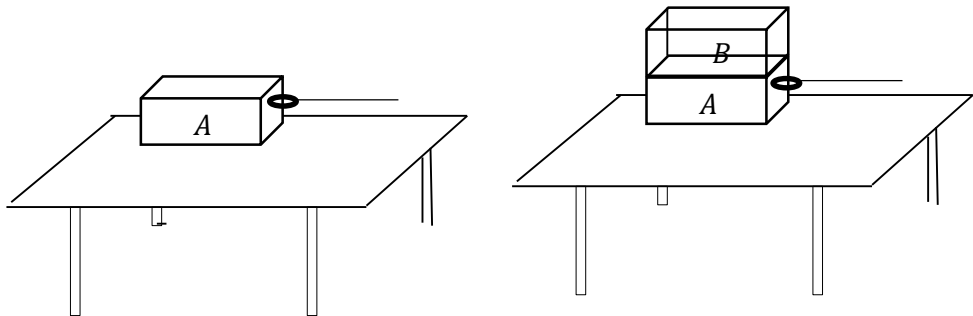
10. බලය යනුවෙන් අදහස් වන්නේ කුමක් ද?

.....  
 .....

11. බලය මැනීමේ සම්මත ඒකකය ලියන්න.

.....  
 .....

- A හා B සමාන ලී කුට්ටි දෙකකි. A ලීකුට්ටියට කුඩා කොක්කක් සවිකර මේසය මත තබා (1) රූපයේ පරිදි එම කොක්කට ශක්තිමත් රබර් පටියක් සම්බන්ධ කර ලී කුට්ටිය සෙලවීම ආරම්භ කරන තෙක් ඉදිරියට අදින්න.



12. රබර් පටියට කුමක් සිදු වේ ද?

.....

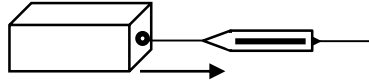
13. (2) රූපයේ පරිදි A මත B ලී කුට්ටිය තබා A ට සම්බන්ධ කර ඇති රබර් පටියෙන් නැවත අදින්න. ඔබට රබර් පටියේ ඇදීම පිළිබඳව කුමක් කිව හැකි ද?

.....  
 .....

14. එසේ වෙනසක් දැනීමට හේතුව කුමක් ද?

.....

15. මේසය මත ඇති ලී කුට්ටියට දුනු තරාදියක් සම්බන්ධ කර ඇත. ඊ හිසෙන් දක්වා ඇති දිශාවට දුනු තරාදිය අදියි. එවිට දකින නිරීක්ෂණ දෙකක් සඳහන් කරන්න.



.....  
 .....

16. ඒ අනුව බලයකට ..... මෙන්ම නිශ්චිත ..... ඇති බව පැහැදිලි වේ.

17. පිට්ටනියේ ඇති නිශ්චල බෝලයකට පහරක් ලබා දෙන්න. බෝලයට සිදුවන්නේ කුමක් ද?  
 .....

18. මෙහිදී බලයක් යෙදීම නිසා බෝලයට සිදු වූ දේ පැහැදිලි කරන්න.  
 .....

19. වොලි බෝල් තරඟාවලියක දී ඉදිරියට එන බෝලයට සිසුවෙක් වැරෙන් පහරක් එල්ල කරයි. බෝලයට සිදු වන්නේ කුමක් ද?  
 .....

20. එම ක්‍රියාවේ දී බලයක් යෙදීම නිසා බෝලයට සිදු වූ දේ පැහැදිලි කරන්න.  
 .....

21. ඊතලයෙන් දක්වා ඇති දිශාවට ජල කරාමයකට අතින් බලයක් යොදයි. එවිට සිදු වන්නේ කුමක් ද?



.....

22. ඒ අනුව බලය යෙදීම නිසා ජල කරාමයට සිදු වූ දේ පැහැදිලි කරන්න.  
 .....

23. සාදාගත් මාදු මැටි බෝලයකට අතින් පහරක් දෙන්න. කුමක් සිදු වේ ද?

.....

24. බලයක් යෙදීම නිසා මාදු මැටි බෝලයට සිදු වූ දේ පැහැදිලි කරන්න.

.....

25. පැදගෙන යන බයිසිකලයක නිරිංග තද කරන්න. බයිසිකලයට කුමක් සිදු වේ ද?

.....

26. මෙහි දී බලයක් යෙදීම නිසා බයිසිකලයට සිදුවූ ක්‍රියාව පැහැදිලි කරන්න.

.....

27. පිට්ටනිය දිගේ ඉදිරියට එන බෝලයකට පිටුපසින් පැමිණ ඉදිරියට තල්ලුවක් දෙන්න.

බෝලයට කුමක් සිදු වේ ද?

.....

28. ඉදිරියට යෙදූ බලය නිසා බෝලයට සිදු වූ දේ පැහැදිලි කරන්න.

.....