

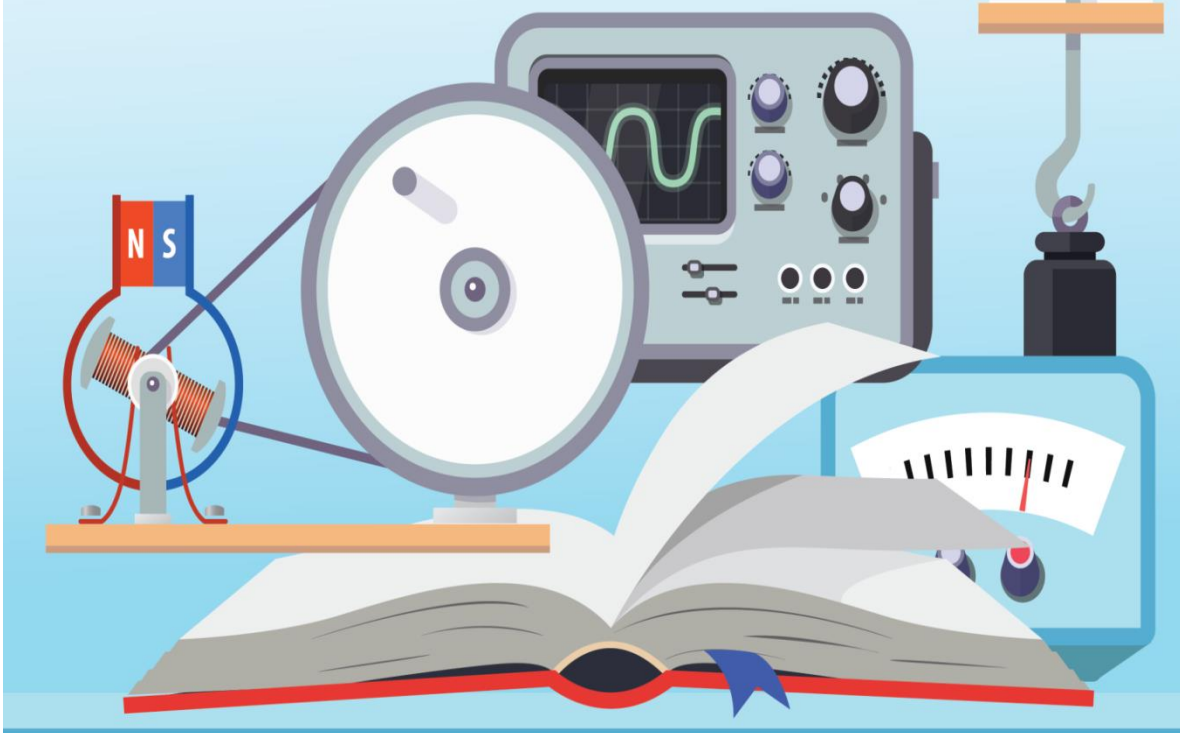
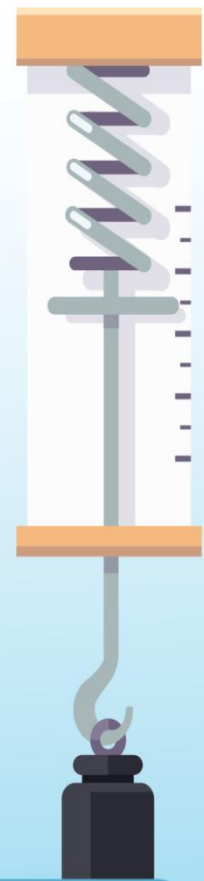
විෂයය - විද්‍යාව

ශ්‍රේණිය - 8

නිපුණතාව - 04

නිපුණතා මට්ටම - 4.3

පාඩම - 15, ස්වාභාවික ආපදා

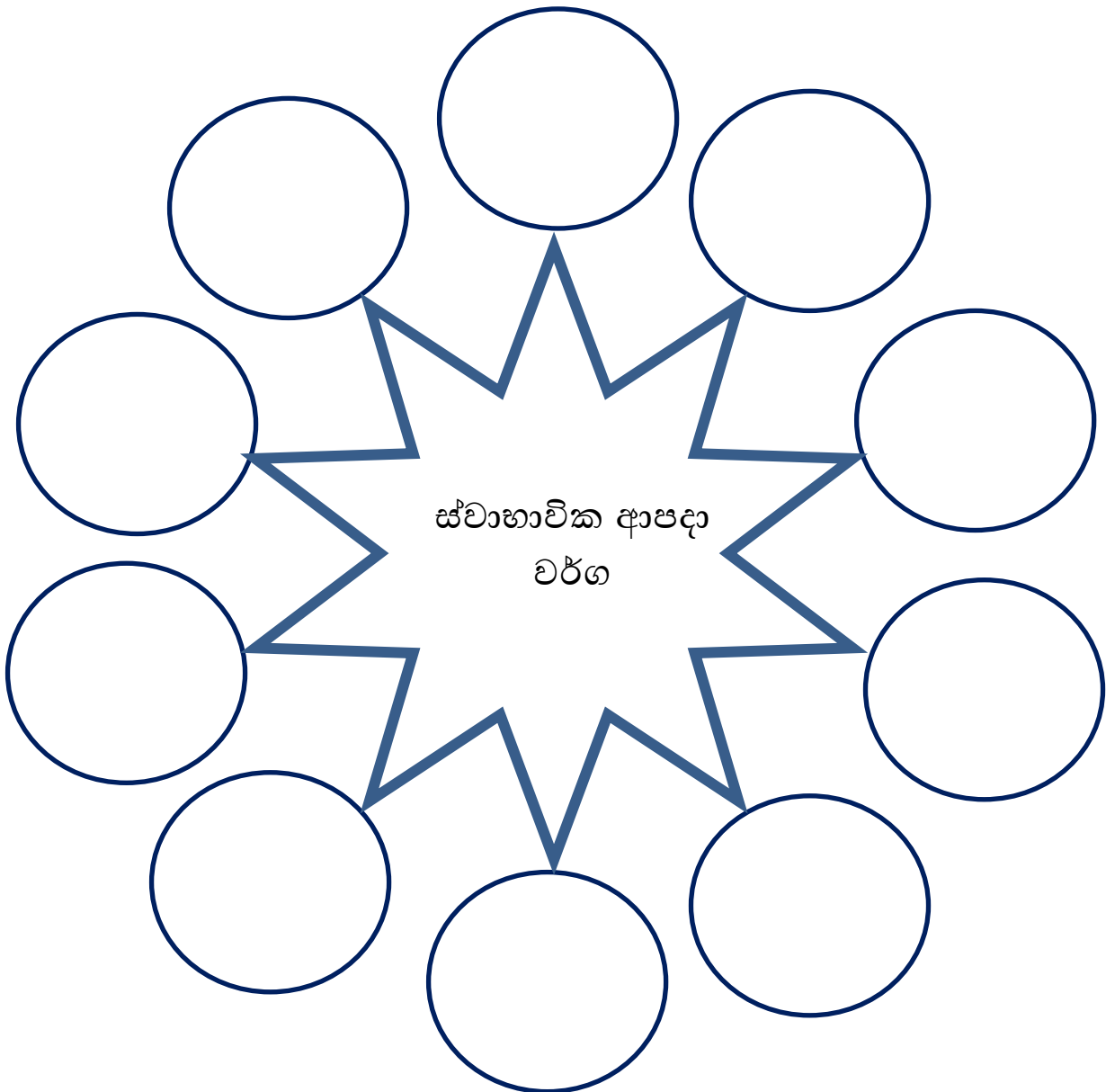


ස්වාභාවික ආපදා

මිනිසාගේ මැදිහත් වීමකින් තොරව හටගන්නා, මිනිස් ජීවිත හා දේපළවලට, පරිසරයට හා ආර්ථිකයට හානි කරන විනාශකාරී සිදුවීම් ස්වාභාවික ආපදා ලෙස හැඳින්වේ.

ක්‍රියාකාරකම 01

- ❖ ශ්‍රී ලංකාව ඇතුළු පෘථිවියට බලපාන ස්වාභාවික ආපදා වර්ග ඇතුළත් පහත සටහන සම්පූර්ණ කරන්න.



නියමය

- ❖ දිගු කාලීනව වර්ෂාපතනය අඩුවීම නියමය ලෙස හැඳින්වේ.

අතීතයේ ඇතිවූ නියම හා සම්බන්ධ සංසිද්ධි ඔබේ වැඩහිටියෙකුගෙන් විමසා ඒ පිළිබඳ ඔවුන් දන්නා දේ සටහන් කරගන්න.

- ❖ ඊට අමතරව හැකිනම් පහත අධි සබැඳි වලට ගොස් අපේ රටට බලපෑම් කළ නියමයන් පිළිබඳ වාර්තා වැඩසටහන් නරඹන්න.

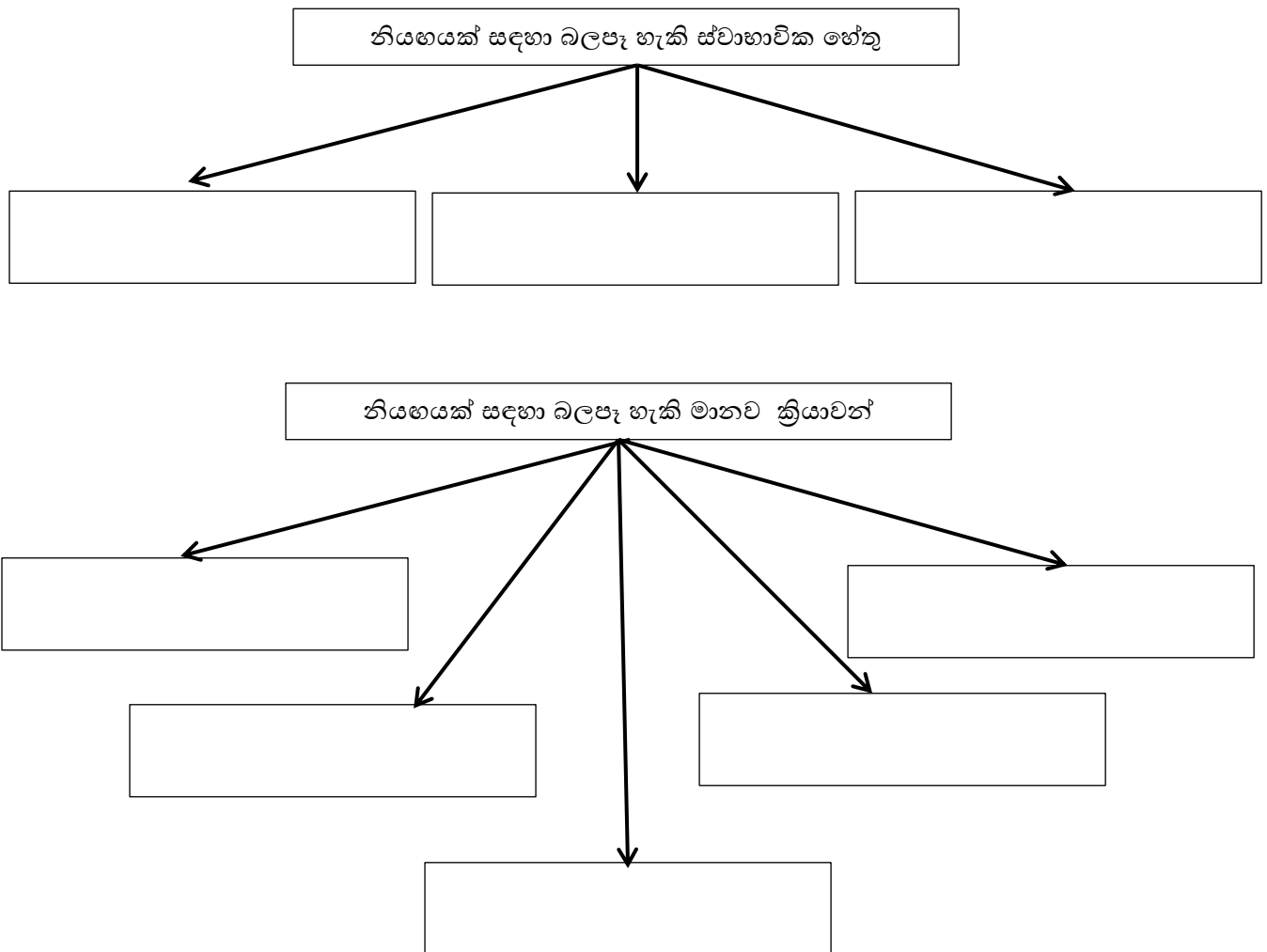
<https://www.youtube.com/watch?v=Tly6SYb8oiU>

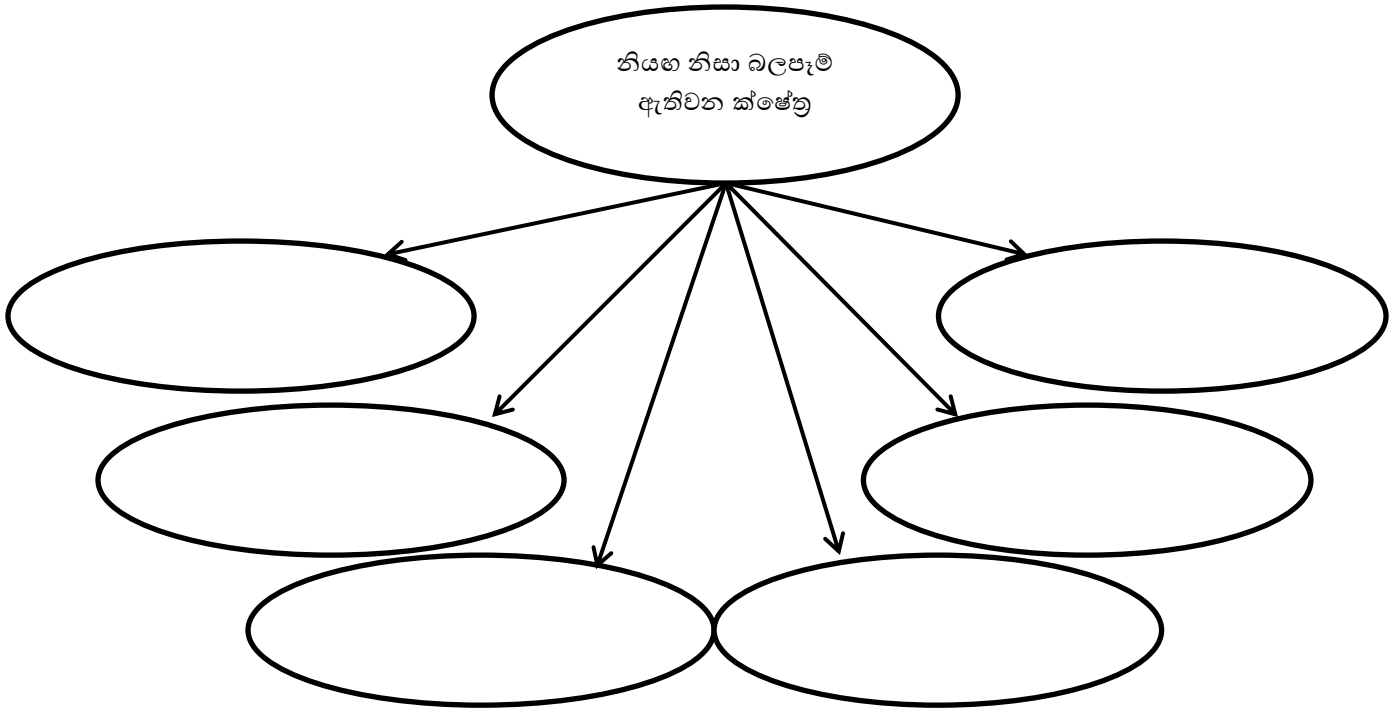
<https://www.youtube.com/watch?v=8ua9RFgX7JM>

<https://www.youtube.com/watch?v=9NoMgYOZAso>

ක්‍රියාකාරකම 02

- ❖ ඔබේ පෙළපොත පරිශීලනය කරමින් පහත සටහන් සම්පූර්ණ කරන්න.





❖ නියං ආපදා කළමනාකරණයේ දී ගතහැකි ක්‍රියාමාර්ග පිළිබඳ පහත වගුව සම්පූර්ණ කරන්න.

	ක්‍රියාමාර්ගය	උදාහරණ
01	ජල තාක්ෂණික හා දූෂණය අවම කිරීම.	නීති රීති සම්පාදනය.
02		
03		
04		
05		

ගංවතුර

සාමාන්‍යයෙන් ජලයෙන් යට නොවන ප්‍රදේශයක් අධික වර්ෂාපතනයක් ලබීම හේතුවෙන් ජලයෙන් යටවීම ජල ගැලීමක් හෙවත් ගංවතුර තත්වයක් ලෙස හැඳින්වේ.

ක්‍රියාකාරකම 03

පෙළ පොතේ 15 වන පාඩමේ ගංවතුර කොටස හොඳින් හොඳින් අධ්‍යයනය කරන්න. පහසුකම් පවතී නම් පහත අධි සබැඳි මගින් අන්තර් ජාලයේ ඇති ලංකාවේ ඇති වූ ගංවතුර අවස්ථා අධ්‍යයනය කරන්න.

<https://www.youtube.com/watch?v=AEuUEgSu1bE>

<https://www.aljazeera.com/videos/2018/05/24/sri-lanka-deadly-floods-displaced-hundreds-of-thousands/>

❖ ඉහත ඔබ ලබාගත් දැනුම භාවිතයෙන් පහත සටහන් සම්පූර්ණ කරන්න.

ගංවතුර ප්‍රධාන ආකාර

01.

02.

ජල ගැලීම් සිදුවීම් ආකාර / ජල ගැලීම් ඇති වීමට බලපාන හේතු

01.

02.

03.

04.

05.

ජලගැලීම් හේතුවෙන් ඇතිවන බලපෑම්

01.

02.

03.

04.

05.

ගංවතුර ආපදා කළමනාකරණයේ දී සැලකිය යුතු කරුණු / කළමනාකරණය

- 01.
- 02.
- 03.
- 04.
- 05.

නායයෑම

❖ උස් තැනක් ආශ්‍රිතව පිහිටි බෑවුම් ප්‍රදේශයක පිහිටි පස් තට්ටු පහලට ලිස්සා යාම නායයෑමක් ලෙස හඳුන්වයි.

පෙළ පොතෙහි නායයෑම පරිච්ඡේදය හොඳින් අධ්‍යනය කරන්න.

පහසුකම් පවත්නම් පහත අධි සබැඳි මගින් නායයෑම් සිදුවන ආකාරය නරඹන්න.

<https://www.youtube.com/watch?v=ztVIBlDnYfl>

<https://disaster.lk/aranayaka/>

<https://www.youtube.com/watch?v=mknStAMia0Q>

❖ නායයෑමකට පෙර දැකිය හැකි පෙර සලකුණු 05 ක් ලියා දක්වන්න.

.....

.....

.....

.....

.....

❖ නායයෑම් කළමනාකරණයේ දී සලකා බැලිය යුතු කරුණු ලැයිස්තුගත කරන්න.

.....

.....

.....

.....

❖ අපදාමලේක අඩංගු විය යුතු දෑ ලැයිස්තුවක් සකස් කරන්න.

.....

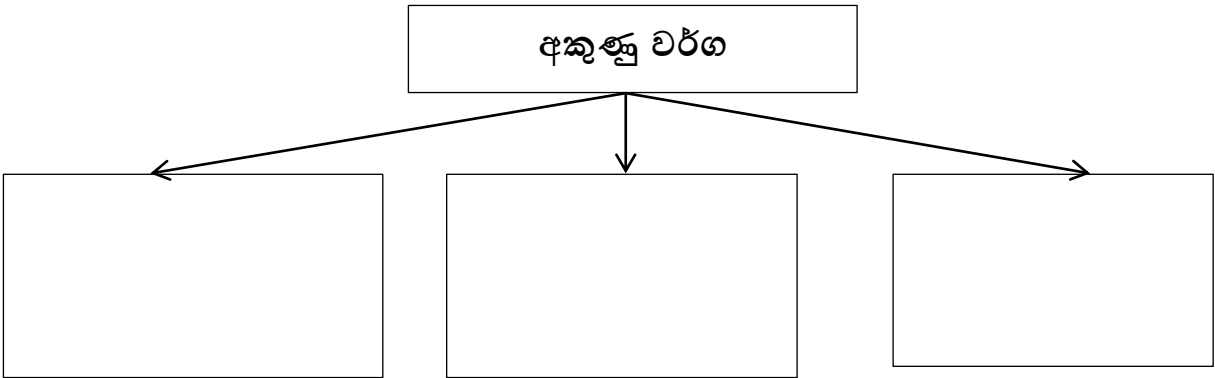
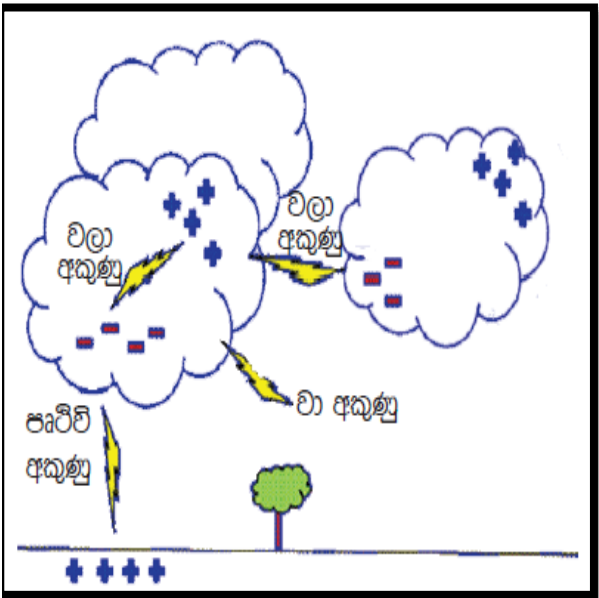
.....

.....

.....

අකුණු

කැටි වැහි වලාකුළු තුළ ඇති සියුම් ජල බිඳුනි හා අයිස් ස්ඵටික (සුළං ධාරා හේතුවෙන්) එකිනෙක පිරිමැදීමේ දී ආරෝපණය වේ. ධන ආරෝපණ වලාකුළෙහි ඉහළ කොටසේ රැස්වන අතර සෘණ ආරෝපණ පහළ කොටසේ රැස්වේ. වලාකුළට පහලින් පොළවේ ධන ආරෝපණ හටගනී. ආරෝපණ ප්‍රමාණය එක්තරා මට්ටමකට පැමිණි විට ඒවා අතර විද්‍යුත් විසර්ජණයක් ඇති වේ. එය අකුණු ගැසීමක් ලෙස හැඳින්වේ.



❖ අකුණු සහිත කාලගුණයක් පිළිබඳ අනාවැකි ප්‍රකාශ වූ විට ගතයුතු ක්‍රියාමාර්ග ලයිස්තුගත කරන්න.

.....
.....
.....
.....
.....
.....
.....
.....

❖ අකුණු සහිත කාලගුණයක් පවතින අවස්ථාවක පිළිපැදිය යුතු ක්‍රියාමාර්ග මොනවා ද?

.....
.....
.....
.....
.....
.....
.....
.....

❖ අකුණු අනතුරකට ලක් වූවකු සම්බන්ධයෙන් ගත යුතු ක්‍රියා මාර්ග මොනවා ද?

.....
.....
.....
.....
.....
.....
.....
.....