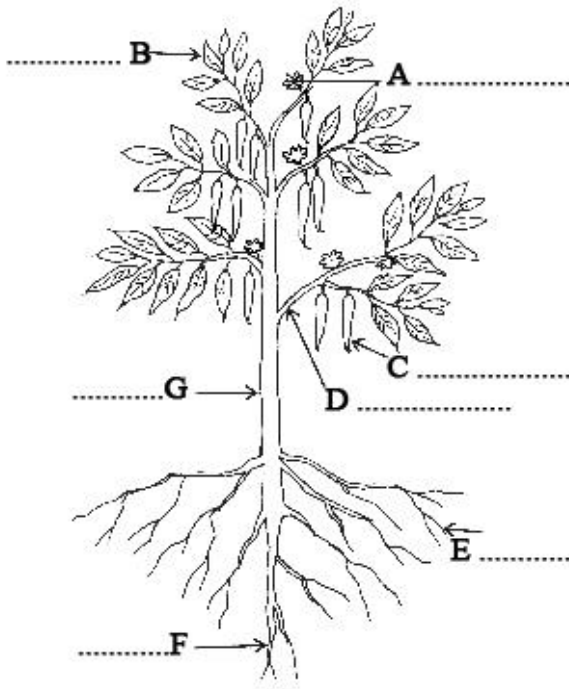


පැවරුම 7

1. පහත ශාකයේ කොටස් නම් කරමු.



2. ශාක පත්‍රවල හැඩය අනුව පරිසරයේ ඇති පැළෑටි හා ගස්වැල් හඳුනාගනිමු. ඒ අනුව,

I. පත්‍රිකා සමූහයක් සහිත ශාක පත්‍ර නම් කරන්න.

උදා: කතුරුමුරුංගා

1.
2.
3.
4.

II. සිහින් දිගටි ශාකපත්‍ර නම් කරන්න.

උදා: ඉඟුරු

1.
2.
3.
4.

III. පැතලි ශාක පත්‍ර නම් කරන්න.

උදා: කොස්

1.
2.
3.
4.

IV. පත්‍රය බෙදී ගිය ශාක පත්‍ර නම් කරන්න.

උදා: කරවිල

1.
2.
3.
4.

පැවරුම 8

පහත සඳහන් දේවල් හඳුනාගෙන ඒ සඳහා යොදා ගන්නා ශාක කොටස් නම් කරමු.

- | | | |
|--------------|---|-------|
| 1. ටයරය | - | |
| 2. කොස්ස | - | |
| 3. ලණු කැරලි | - | |
| 4. මකනය | - | |
| 5. ඉදල | - | |
| 6. අල්මාරිය | - | |

පැවරුම 9

1. පැළෑටියක වැඩිමට බලපාන සාධක නම් කරන්න.

1.
2.
3.
4.
5.

2. අලංකාරය පිණිස තබන මල් බඳුන්වල මල් ,ඉක්මනින් පර නොවී වැඩි දවසක් තබා ගැනීමට ගත හැකි උපක්‍රම මොනවාද?

1.
2.
3.