

පැළෑටි හා ගස්වැල්

පැවරුම 1

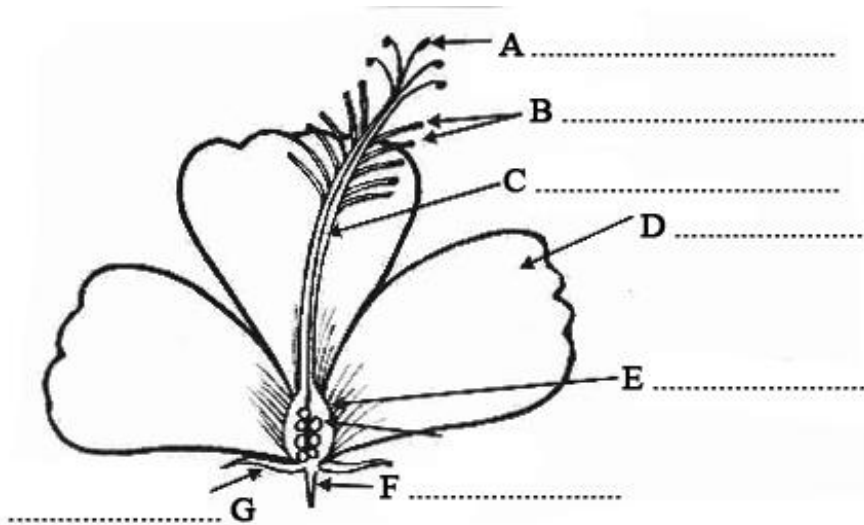
වරහන් තුළ නම්කර ඇති මල්, පිපෙන කාලය අනුව වර්ග කරමින් වගුව පුරවන්න.

(පොල්, එරබදු, ඇහැළ, ඉද්ද, කෙසෙල්, බිනර, පිච්ච, කුඩලු, කොහොඹ, අඹ, අරලිය, මැයිමල්)

අවුරුද්දේ කාලයකට පමණක් පිපෙන මල් (කාල නියමයක් ඇතිව)	අවුරුද්ද පුරාම පිපෙන මල් (කාල නියමයක් නැතිව)
1.	1.
2.	2.
3.	3.
4.	4.
5.	5.
6.	6.

පැවරුම 2

01. පහත පුෂ්පයේ කොටස් නම් කරන්න.



02. මල් පෙතිවල හැඩ සමාන ද?

.....

03. මල් පෙති වල වර්ණ සමාන ද?

.....

04. i) මල් සියල්ලේ ම රේණු තිබේ ද?

.....

ii) ඒවා හැඩයෙන් සමානද?

.....

05. සමාන පෙති ගණනක් ඇති මල් වර්ග තුනක් ලියන්න.

i)

ii)

iii)

පැවරුම 3

- ❖ පහත ක්‍රියාකාරකම වැඩිහිටි උදව් ඇතිව සිදුකර නිරීක්ෂණය කර වාර්තා තබාගන්න.
- ❖ කුඩලු පැළෑටි දෙකක් මුල් නොකැබෙන සේ ඉවත් කර ගන්න. (සුදු පැහැති මල් පිපෙන ශාක වඩාත් සුදුසු වේ.)
- ❖ ඉන් එක් පැළයක් වර්ණ කරන ලද ජලය සහිත බඳුනක ද, අනෙක් පැළය පැහැදිලි ජල බඳුනක ද දමා දින 1 – 2 අතර කාලයක් තබා නිරීක්ෂණය කරන්න.
- ❖ කුමක් සිදුවී ඇත්ද සටහන් කරන්න.