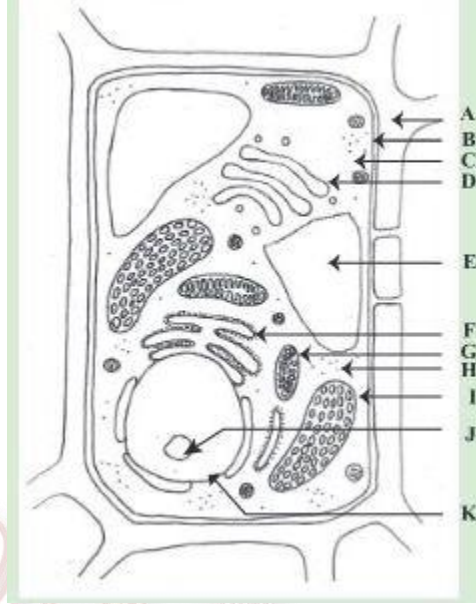


அலகு - 6

செயலட்டை



1. தரப்பட்ட உருவினை அவதானித்து இனங்காண்க
2. நீர் இனங்காண உதவிய உருவில் அவதானித்த இரு விடயங்களை குறிப்பிடுக?
3. உருவில் A - K வரை பெயரிடுக
4. B,D,G,I,K என்பவற்றின் தொழில்களை குறிப்பிடுக
5. கலப்பிரிவு, கலவளர்ச்சி இரண்டையும் வேறுபடுத்துக
6. அங்கிகளில் காணப்படும் இரு வகை கலப்பிரிவுகளையும் பெயரிடுக
7. இருவகை கலப்பிரிவுகளிடையிலான வேறுபாடுகள் 02 தருக
8. இருவகை கலப்பிரிவுகளின் முக்கியத்துவம் ஒவ்வொன்றுவீதம் தருக?