

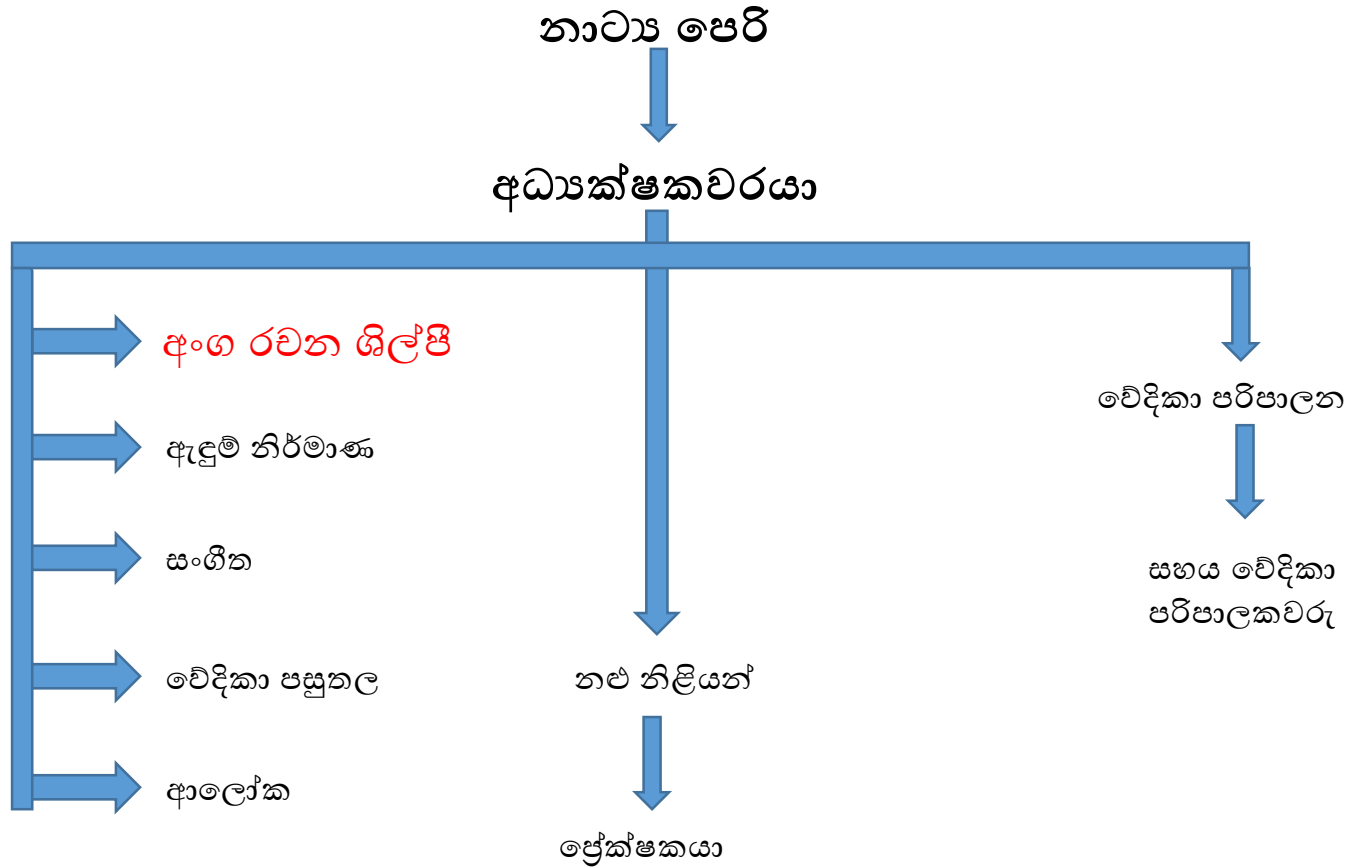
10 ශ්‍රේණිය

නාට්‍ය හා රංග කලාව

අංග රචනය

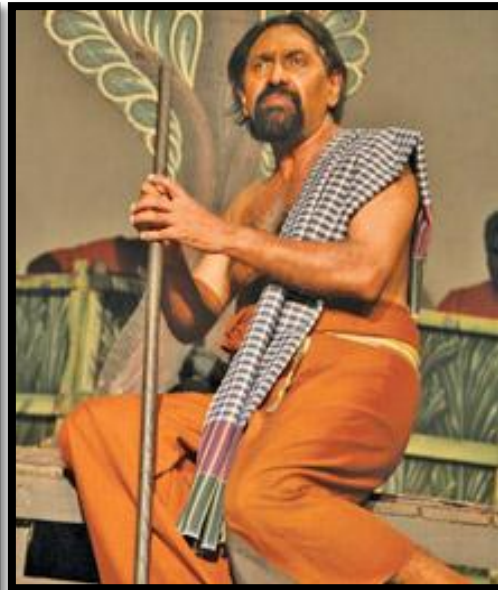


අන්තර්ගතය - එස්.එම්.විජිත බණ්ඩාර,බප/ගම්/සියනෑ ජා.පාසල
සැකසුම - එච්.කේ.ආර්.ඉෂාරි - මාර/විලයාය ක.වි.



➤ අංග රචනා ශිල්පය ගොනුව

නළුවාගේ රූපණ කාර්යය පහසු කිරීම සඳහා භාවිතා කරන අනුශාංගිකයන් අතර අංග රචනය ප්‍රධාන වේ. එහිදී අදාළ චරිතයට හානිර සමාරෝපණය ලබාදීමේදී ඇඳුම් පැළඳුම් හා අංග රචනය ප්‍රබල දායකත්වයක් ලබාදෙයි.

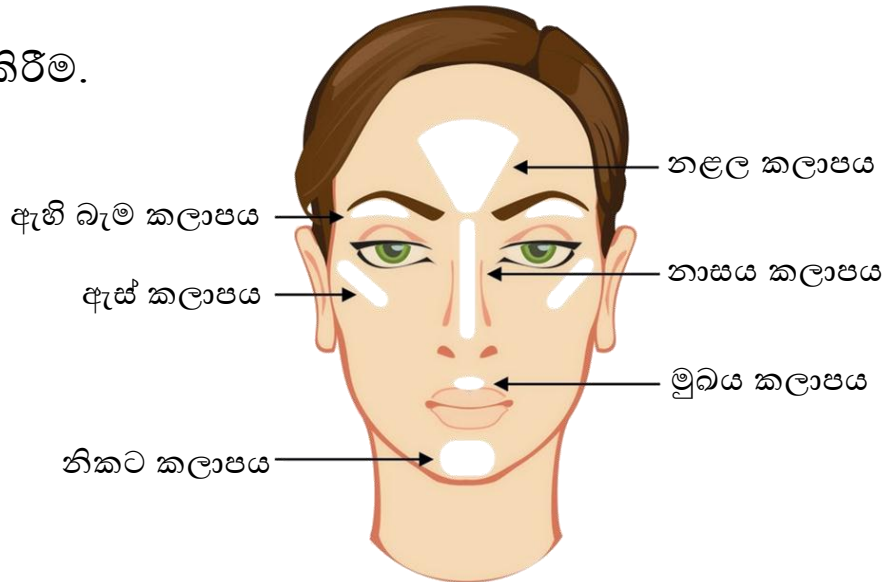


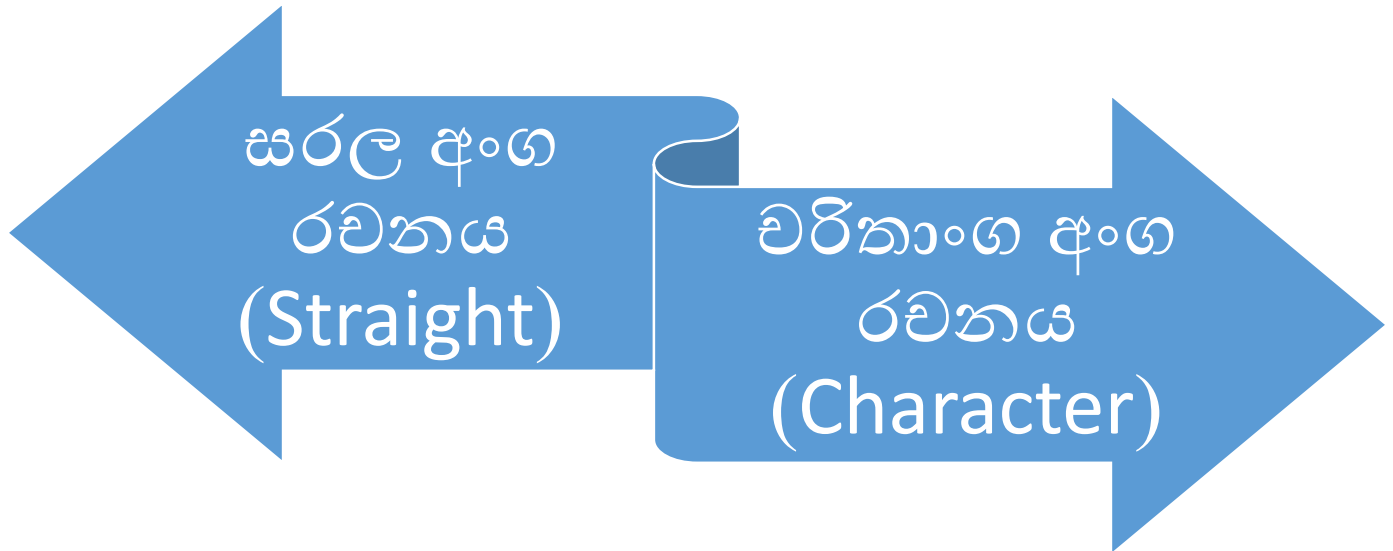
➤ අංග රචනය යනු

වර්තමාන භෞතික ස්වරූපයට අදාළ ලෙස මුහුණ ප්‍රමුඛ ශරීරයේ විවිධ

කොටස් වර්ණ රේඛා හැඩතල භාවිතා කරමින් සම්පිණ්ඩනාත්මකව

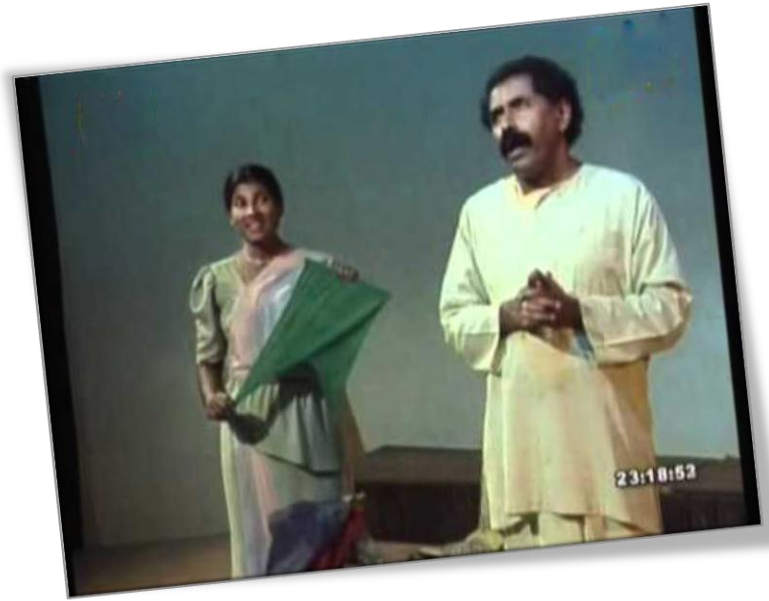
නිර්මාණය කිරීම.





❑ සරල අංග රචනය ගොනුව

යම් වර්තයක් සඳහා අදාළ රූපණ ශිල්පියාගේ හානිර ස්වභාවය ඒ අයුරින්ම යොදා ගැනීමයි.



ගුරු කරුව නාට්‍යයෙහි

□ වර්තමාන අංග රචනය ගොනුව

අදාල වර්තමාන භාහිර ස්වරූපය
ලබා ගැනීම සඳහා රූපණ
ශිල්පියාගේ භාහිර ස්වභාවය
වෙනස් කොට
නිර්මාණකරනයේ යෙදීම වේ.



ප්‍රධාන අංග රචන කොටස් දෙකට අමතරව

- ශෛලිගත (Stylized)
- පැන්ටසි (Fantastic)

ලෙස ද කොටස් දෙකකි.

ශෛලිගත තොරතුරු ගොනුව



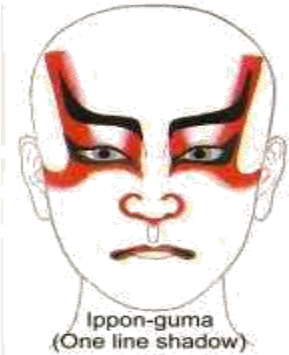
සාමාන්‍ය ස්වරූපය ඉක්මවා ගිය අංග රචන



ක්‍රමවේදයකි. අංග රචනය කර බව ප්‍රේක්ෂකයාට පෙනෙන බව බොරු රැවුල් කොණ්ඩ මෝස්තර වලින් හඳුනා ගත හැකිය.

පැන්ටිසි තොරතුරු ගොනුව

මුහුණ මත රචනා ශිල්පියා ගැඹුරු
 භාවාත්මක හෝ
 පරිකල්පනාත්මක හැඩතල
 මතු කිරීම.



Ippon-guma
(One line shadow)



Non-human characters



Hannya-guma
(Ghosts)



Demon

අංග රචන ශිල්පියා සතු ලක්ෂණ

- වේදිකා නාට්‍ය කලාව පිළිබඳ අවබෝධය
- මධ්‍යගත අවබෝධය
- සහයෝගීත්වය සහිත කෙනෙකු වීම
- අවංක මිනිසෙකු වීම
- නිර්මාණශීලී පරිකල්පනයෙන් යුතු අයෙකු වීම
- ඉවසිලිමත් අයෙකු වීම
- සියුම් කටයුතු කිරීමේ හැකියාව
- ශිල්පියාට ගරු කරන ආදරණීය මිනිසෙකු වීම
- යාවත්කාලීන මානසිකත්වයක් ඇති අයෙකු වීම

නාට්‍යයකට අංග රචනා කිරීමේදී සැලකිලිමත් විය යුතු කරුණු

- අධ්‍යක්ෂකවරයාගේ අර්ථකතනය
- නාට්‍යයේ ශෛලිය
- නාට්‍යයේ යුගය
- චරිතවල ස්වභාවය
- චරිතයේ වයස
- චරිතවල ලක්ෂණ
- නළුවාගේ මුහුණේ හැඩය
- නළුවාගේ සමේ ස්වභාවය
- අනෙකුත් අනුගාමිකයන්ගේ භාවිතය



➤ නළුවාගේ මුහුණෙහි හැඩය

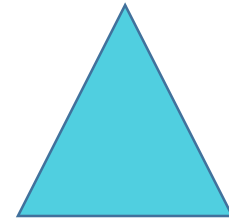
වර්තමාන ස්වභාවය අනුව නළුවරුන්ගේ දී මුහුණේ හැඩය පිළිබඳ සැලකිල්ල දැක්වීම සිදුවේ.



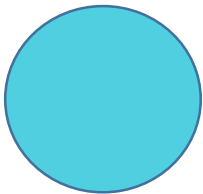
OVAL



OBLONG



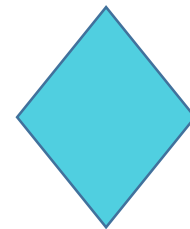
TRIANGULAR



ROUND



SQUARE



DIAMOND

➤ අංග රචනා අමු ද්‍රව්‍ය (Makeup materials)

1. පදනම් ආලේප (Base Makeup)

පෑන් කේක් (Pan cake) :



වතුරින් දිය කර ගත හැක. ස්පොන්ස් කැබැල්ලක් මගින් ආලේප කරයි. ලොකු පින්සල් මගින් ද ආලේප කර ගත හැක. විවිධ වර්ග සඳහා අංක ඇත.



අවස්ථිත කූරු (Oil Base)

තෙල් සහිත තද බවක් උසුලයි. පින්සල් මගින් පහසුවෙන් ආලේප කර ගත හැක. විවිධ වර්ග සඳහා අංක ඇත.

2. ග්‍රීස් ජේන්ට් (Grease Paint)



තෙල් සහිත වර්ණක නමින් හඳුන්වයි. ලිබිනර් හා ක්ලෝන් ලෙස ප්‍රමුඛ නාම දෙකකි. නිර්මාණශීලී කාර්යයන් සඳහා බහුලව යොදා ගනියි.

3. ලයිනින් කලර්ස් (Lining colors)



විවිධ වර්ණ වලින් යුතු වේ. විවිධ හැඩ, රූප, වර්ණ මතු කිරීම සඳහා භාවිතා වේ.



4. Make up-Pencils



5. Brushes and Sponges



6. Powder Puff



අංග රචනය කිරීමෙන් අනතුරුව ඒ මත යොදන මතු පිට ආවරණයයි. දහඩිය දැමීම, තෙල් මතු වීම පාලනය කිරීම මෙමගින් සිදුවේ.

7. Nose Putty



ශරීරයේ විවිධ හැඩ මතු කිරීම මෙමගින් සිදු කරයි.

උදා : දිගු නහය, ලප



8. ක්‍රේප් හෙයාර් (Crepe Hair)



රැවුල ඇමීම හෝ රැවුල ආශ්‍රිත ඉදිකිරීම් සඳහා භාවිතා කරයි.

9. Spirit Gum



රැවුල ඇලවීම ආදී සමේ ඇලවීම සඳහා භාවිතා කරන ගම් වර්ගයක් වේ.

10. Tooth enamels



11. Hair Gel



12. Hair spray



13. Wigs



14. Removing cream

ආලේඛිත අංග රචනය ඉවත් කිරීම සඳහා භාවිතා වන ද්‍රව්‍යයකි.

