

அலகு - 1
செயல்ட்டை

1. தரப்பட்ட இலங்கைப்படத்தில் 5 மாகாணங்களைக் குறித்துப் பெயரிடுக



அலகு - 1 செயல்ட்டை

2. தரப்பட்ட இலங்கைப்படத்தில் 5 மாவட்டங்களைக் குறித்துப் பெயரிடுக



அலகு - 1

செயல்ட்டை

3. அநுராதபுர மாவட்டத்தின் வடக்கு,கிழக்கு,தெற்கு,மேற்கு எல்லைகளில் அமைந்துள்ள ஒவ்வொரு மாவட்டங்களைத் தருக.

வடக்கு:-

கிழக்கு:-

தெற்கு:-

மேற்கு:-



அலகு - 1

செயலட்டை

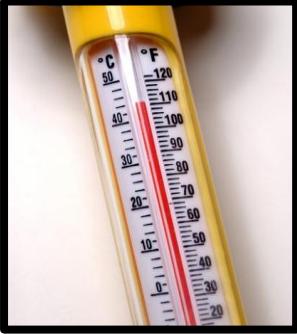
4. வானிலை மூலங்களை அளவிடும் கருவிகள் கீழே தரப்பட்டுள்ளது அவற்றினைப் பெயரிடுக.



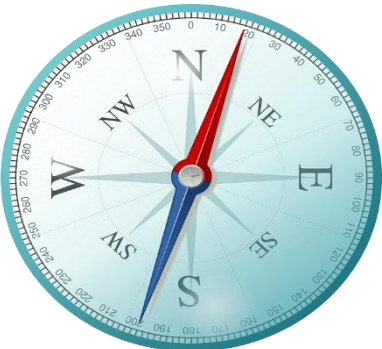
.....



.....



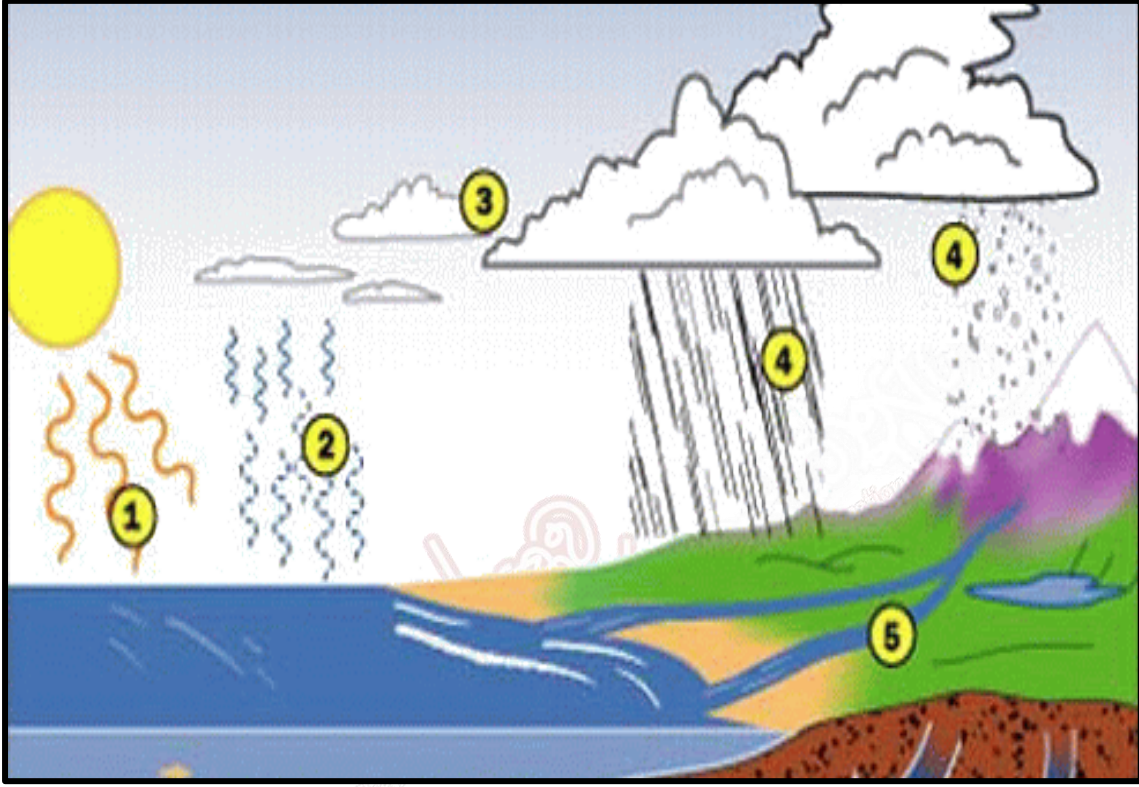
.....



.....

உள்ளூர்
தொலைநிலை
The National e-learning Portal for The General Education

5. உமக்குத்தரப்பட்டுள்ள நீரியல் வட்டச் செயன்முறைப் படத்தை அவதானித்து
1 - 5 வரையான பக்கங்களைப் பெயரிடுக.



- 1.....
- 2.....
- 3.....
- 4.....
- 5.....