

දකුණු පළාත් අධ්‍යාපන දෙපාර්තමේන්තුව
 “රුහුණු ගුරුගෙදර” ගුවන්විදුලි අධ්‍යාපනික වැඩසටහන
 ප්‍රාථමික අංශය - 4 ශ්‍රේණිය
 පරීසරය

අපේ යහපැවැත්ම

පැවරුම 5

1. සුවපත් වීමේ ක්‍රියාකාරකම්වල පියවර ගණන 5කි.

ඒවා නම්,

1.
2.
3.
4.
5.

2. නිවැරදි පිළිතුර යටින් ඉරක් අදිමු.

1) සිතට සැනසුම උදාවේවා! සිතිවිලි සුභද වේවා!

මෙම අවස්ථාව අයත් පියවර වන්නේ,

1. අධිෂ්ඨානය 2. මානසික ලිහිල් බව 3. උදානස

2) මම රටට දැයට වැඩදායී කෙනෙකු වෙනවාමයි.

මෙම ක්‍රියාකාරකම වන්නේ,

1. ප්‍රාර්ථනාව 2. උදානස 3. අධිෂ්ඨානය

3) මම පහනක් වගේ ලෝකයට එළිය දෙන්නෙමි.

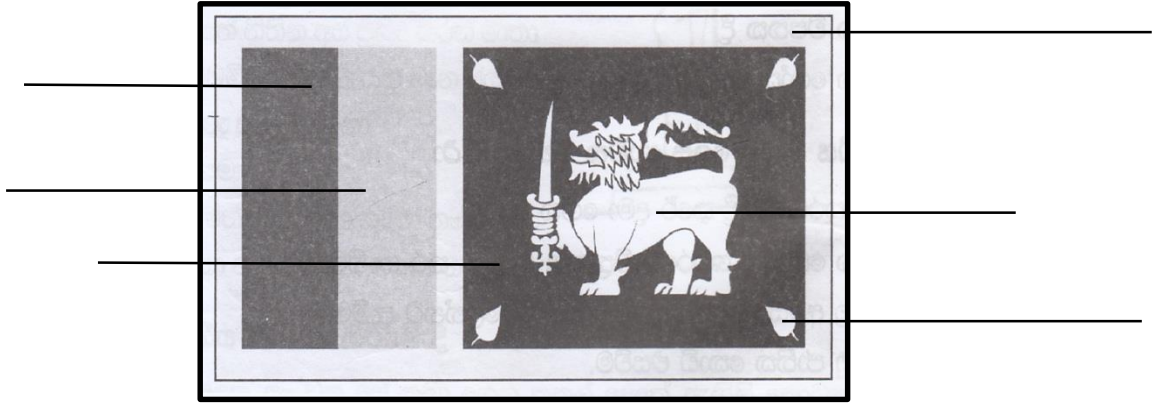
මෙම ක්‍රියාකාරකම අයත් වන්නේ,

1. උදානස 2. ප්‍රාර්ථනාව 3. අධිෂ්ඨානය

අපි ලක් වැසියෝ

ජාතික කොඩිය

පැවරුම 01



1. ඉහත ජාතික කොඩියේ ප්‍රධාන සංකේත ලකුණු කරන්න.

2. රතු පැහැති පසුබිමෙන් සංකේතවත් කරන්නේ කුමක්ද?

.....

3. කොඩිය තුළ ඇති බෝපත් සතර මගින් නිරූපණය කරන්නේ කුමක්ද?

.....

.....

4. ජාතික කොඩිය ඔසවන අවස්ථා දෙකක් ලියන්න.

.....

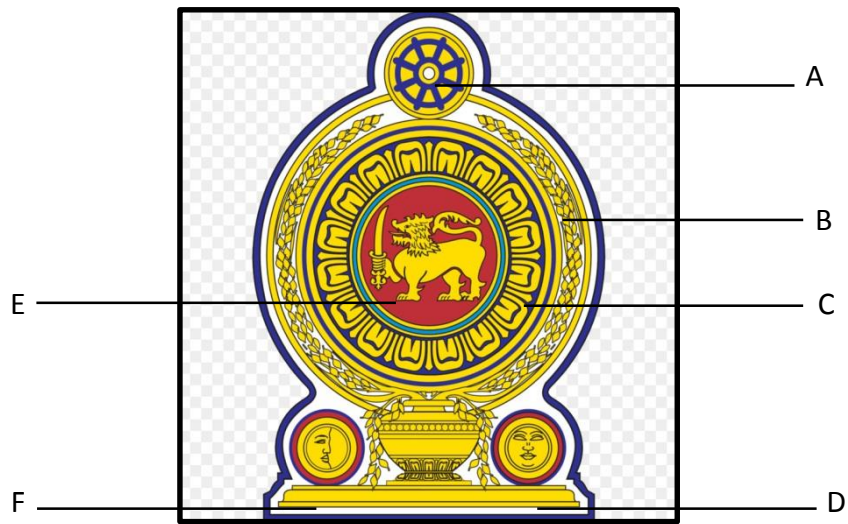
.....

5. තැඹිලි හා කොළ පාට නිරූපලින් නිරූපණය වන්නේ කුමක්ද?

.....

.....

රාජ්‍ය ලාංඡනය



1. ඉහත රාජ්‍ය ලාංඡනයේ ප්‍රධාන කොටස් නම් කරන්න.

- A -
- B-
- C -
- D-
- E -
- F-

2. රාජ්‍ය ලාංඡනයේ පහත සඳහන් සංකේතවල අදහස ලියන්න.

- 1) පුන්කලස -
.....
- 2) වී කරල -
.....
- 3) කඩුවක් අතින් ගත් පලාපෙනි වටය මැද සිටින සිංහයා -
.....

4) ධර්ම චක්‍රය -

.....

5) ඉර හඳ -

.....

3. රාජ්‍ය ලාංඡනය දැකිය හැකි ස්ථාන 2ක් ලියන්න.

.....

.....

4. විවිධ රටවල් රාජ්‍ය ලාංඡන භාවිතා කරන්නේ ඇයි?

.....

.....

.....

පැවරුම 03

විවිධ ජාතීන් හා සංස්කෘතිකාංග

පහත වගුව පුරවන්න.

ජාතිය	ආවේණික ආහාර	ආවේණික ඇඳුම්	සංස්කෘතික උත්සව	භාෂාව
සිංහල				
දෙමළ				
මුස්ලිම්				
බර්ගර්				
චැදි				

පැවරුම 04

විවිධ ආයතන

පොලීසිය	ප්‍රාදේශීය ලේකම් කාර්යාලය	ගොවිජන සේවා කාර්යාලය
ග්‍රාම නිලධාරී කාර්යාලය	රෝහල	සුපිරි වෙළෙඳසැල

පහත සඳහන් සේවාවන් ලබාගැනීමට යා යුතු ස්ථාන ඉහත කොටුව තුළින් තෝරා ලියන්න.

1. උප්පැන්න සහතිකයක පිටපතක් ලබා ගැනීම.

.....

2. පදිංචිය සනාථ කිරීමේ ලිපියක් ලබා ගැනීම.

.....

3. නොමිලේ ප්‍රතිකාර ලබා ගැනීම.

.....

4. නිවසට අවශ්‍ය භාණ්ඩ ලබා ගැනීම.

.....

5. කෘෂිකාර්මික උපදෙස් ලබා ගැනීම.

.....

6. ප්‍රදේශයේ ඉඩම් පරිපාලන තොරතුරු ලබා ගැනීම.

.....

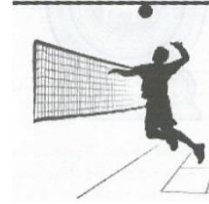
7. නීතිය හා සාමය ආරක්ෂා කර ගැනීම.

.....

පැවරුම 5

1. ශ්‍රී ලංකාවේ ජාතික සංකේත හඳුනාගෙන යා කරමු.

1 ශ්‍රී ලංකාවේ ජාතික පක්ෂියා



2. ශ්‍රී ලංකාවේ ජාතික වෘක්ෂය



3. ශ්‍රී ලංකාවේ ජාතික පුෂ්පය



4. ශ්‍රී ලංකාවේ ජාතික ක්‍රීඩාව



පැවරුම 6

1. විවිධ ජාතීන් හා ආගම් අතර එම අන්‍යන්‍යතාව පිළිබිඹු කරන ලක්ෂණ ඇතුළත් උත්සව පැවැත් වේ. ඔබ පාඩම් මාලාවට සවන් දී පහත වගුව පුරවන්න.

උත්සවය	ආගම	මාසය
තෛපොංගල්		
මහ සිකුරාදා		
වෙසක් පොහොය		
රාමසාන්		
හජ්ජ් උත්සවය		
දීපවාලී		
උදුවස් පොහොය		
නත්තල් උත්සවය		

පැවරුම 7

පාඩමට සවන් දී ඔබ දැනුවත් වූ පසු පහත ප්‍රශ්න වලට පිළිතුරු ලියන්න.

1. රටට ආදරය දැක්විය හැකි ආකාර දෙකක් නම් කරන්න.

1.

2.

2. රටට සේවය කළ හැකි ආකාරයක් ලියන්න.

1.

3. මාතෘ භූමියට ගෞරවය දැක්විය හැකි ආකාරයක් ලියන්න.

1.

4. බ්‍රිතාන්‍ය ජාතිකයන් ශ්‍රී ලංකාව සම්පූර්ණයෙන්ම යටත කර ගත්තේ කුමන වර්ෂයේ ද?

1.

5. බ්‍රිතාන්‍ය ජාතිකයන්ගෙන් ශ්‍රී ලංකාව නිදහස් කර ගැනීමට උදාර සේවයක් කළ දෙදෙනෙකු නම් කරන්න.

1.....

2.....

පැවරුම 8

ශ්‍රී ලංකාවේ ස්වාභාවික පරිසරය, පුරාවිද්‍යාත්මක, කලාත්මක හා පුජනීය ස්ථාන පිළිබඳ තොරතුරු සොයා බලමු. ඒ ඇසුරින් පහත සටහන නිවැරදි ලෙස යා කරමු.

- | | |
|--|--------------|
| 1. ශ්‍රී ලංකාවේ උසම කන්ද | සිගිරිය |
| 2. ශ්‍රී ලංකාවේ දිගම ගඟ | යාල වනාන්තරය |
| 3. ශ්‍රී ලංකාවේ උසම දිය ඇල්ල | ඇම්බැක්කේ |
| 4. ශ්‍රී ලංකාවේ ප්‍රධාන වනාන්තරයකි. | පිදුරුතලාගල |
| 5. සිගිරි බිතුසිතුවම් දැකිය හැකි ස්ථානයකි. | බඹරකන්ද |
| 6. ශ්‍රී ලංකාවේ ලී කැටයම්වලට ප්‍රසිද්ධ ය. | මහවැලි ගඟ |

පැවරුම 9

පහත දැක්වෙන ජාතික අභිමානය ඇතිවන කවි ගීත වලට වැඩිහිටි සහයෝගය ලබා ගනිමින් සවන් දෙන්න. රසවිඳින්න.

දේශාභිමානයෙන් යුතුව ප්‍රකාශනාත්මක වලන සහිතව ඉදිරිපත් කිරීම් කරන්න.

- පෙරදිග මුතු ඇටයයි මේ - ලෝකේ සිරිබර සිරි ලංකා (ලතා වල්පොළ / ධර්මදාස වල්පොළ)
- රත්න දීප ජන්ම භූමි - ලංකා දීප විජය භූමි (පණ්ඩිත් ඩබ්. ඩී. අමරදේව)
- ලංකා ලංකා පෙම්බර ලංකා - පිනවමු ඔබ ලංකා (සුනිල් ශාන්ත)
- මේ සිංහල අපගේ රටයි - අප ඉපදෙන මැරෙන රටයි (නන්දා මාලිනී)
- හෙළ ජාතික අභිමානේ (සී.ටී.ප්‍රනාන්දු)
- මගේ රට කවි පන්තිය (පී.බී. අල්විස් පෙරේරා)

පැළෑටි හා ගස්වැල්

පැවරුම 1

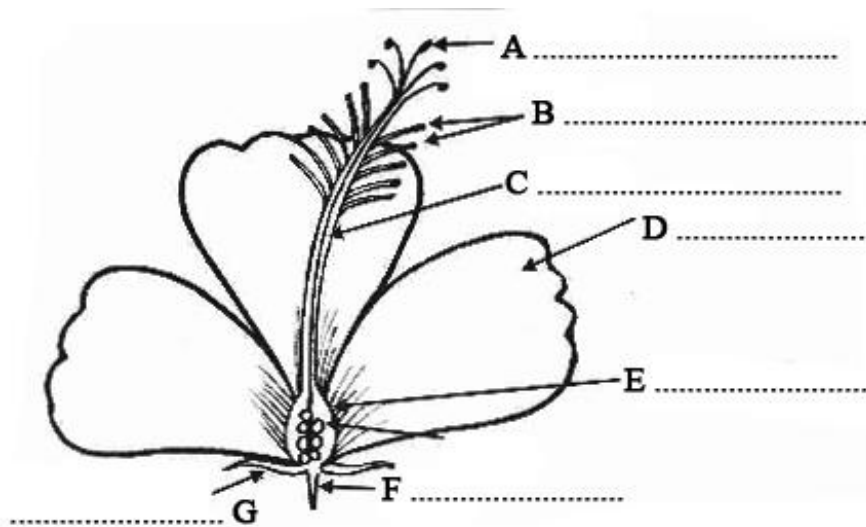
වරහන් තුළ නම්කර ඇති මල්, පිපෙන කාලය අනුව වර්ග කරමින් වගුව පුරවන්න.

(පොල්, එරබදු, ඇහැළ, ඉද්ද, කෙසෙල්, බිනර, පිච්ච, කුඩලු, කොහොඹ, අඹ, අරලිය, මැයිමල්)

අවුරුද්දේ කාලයකට පමණක් පිපෙන මල් (කාල නියමයක් ඇතිව)	අවුරුද්ද පුරාම පිපෙන මල් (කාල නියමයක් නැතිව)
1.	1.
2.	2.
3.	3.
4.	4.
5.	5.
6.	6.

පැවරුම 2

01. පහත පුෂ්පයේ කොටස් නම් කරන්න.



02. මල් පෙතිවල හැඩ සමාන ද?

.....

03. මල් පෙති වල වර්ණ සමාන ද?

.....

04. i) මල් සියල්ලේ ම රේණු තිබේ ද?

.....

ii) ඒවා හැඩයෙන් සමානද?

.....

05. සමාන පෙති ගණනක් ඇති මල් වර්ග තුනක් ලියන්න.

i)

ii)

iii)

පැවරුම 3

- ❖ පහත ක්‍රියාකාරකම වැඩිහිටි උදව් ඇතිව සිදුකර නිරීක්ෂණය කර වාර්තා තබාගන්න.
- ❖ කුඩලු පැළෑටි දෙකක් මුල් නොකැබෙන සේ ඉවත් කර ගන්න. (සුදු පැහැති මල් පිපෙන ශාක වඩාත් සුදුසු වේ.)
- ❖ ඉන් එක් පැළයක් වර්ණ කරන ලද ජලය සහිත බඳුනක ද, අනෙක් පැළය පැහැදිලි ජල බඳුනක ද දමා දින 1 – 2 අතර කාලයක් තබා නිරීක්ෂණය කරන්න.
- ❖ කුමක් සිදුවී ඇත්ද සටහන් කරන්න.

පැවරුම 4

ශාක හා සතුන් අතර ඇති සම්බන්ධතා සොයා බලමු.

1. සතුන්ගෙන් ශාකවලට සිදුවන යහපත් දේ

i

ii

iii

2. සතුන්ගෙන් ශාකවලට සිදු වන අයහපත් දේ

i

ii

iii

iv

පැවරුම 5

1. ශාකයක ආහාරයට ගන්නා කොටස් උදාහරණ සහිතව නම් කරන්න.

1.

2.

3.

4.

5.

6.

2. නිවැරදි පිළිතුර සොයා යා කරන්න.

- | | |
|-----------------------------------|------------------|
| 1. ඖෂධීය පානයක් සෑදීමට යොදා ගනී. | පොල්පලා |
| 2. ඖෂධීය ශාක කොටසකි. | හාතවාරියා |
| 3. ආහාරයට යොදා ගන්නා මල් වර්ගයකි. | රණවරා මල් |
| 4. කැද සෑදීමට යොදා ගනී. | කතුරුමුරුංගා මල් |
| 5. ඖෂධීය පැළෑටියකි. | පාවට්ටා පොතු |

පැවරුම 6

අප අවට පරිසරයේ ඇති ශාක වර්ග ප්‍රධාන කොටස් 4 කට බෙදිය හැක. ඒවා නම්,

1. ගස්
2. වැල්
3. පඳුරු
4. පැළෑටි

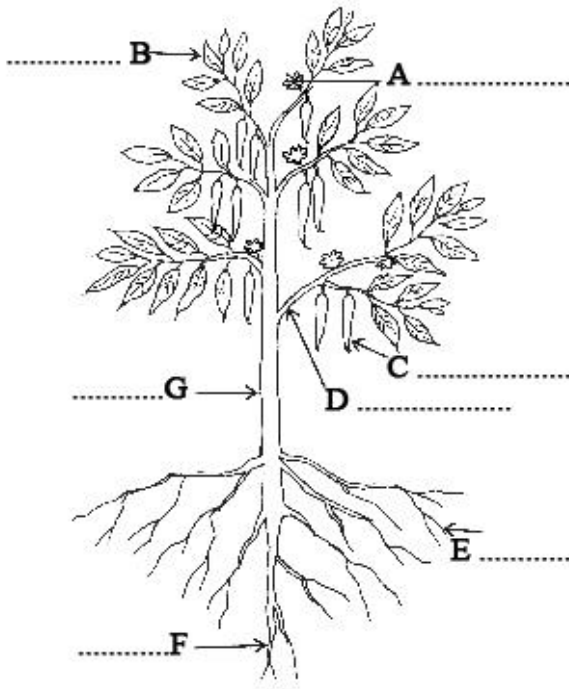
ඒ අනුව දී ඇති තොරතුරු ඇසුරෙන් වගුව පුරවමු.

(තේක්ක, වට්ටක්කා, හාතවාරියා, ඉඟුරු, මොණරකුඩුම්බිය, කොස්, කුප්පමේනියා, පොල්පලා, බුලත්, වැටකෙයියා, කහ, පොල්)

ගස්	වැල්	පඳුරු	පැළෑටි

පැවරුම 7

1. පහත ශාකයේ කොටස් නම් කරමු.



2. ශාක පත්‍රවල හැඩය අනුව පරිසරයේ ඇති පැළෑටි හා ගස්වැල් හඳුනාගනිමු. ඒ අනුව,

I. පත්‍රිකා සමූහයක් සහිත ශාක පත්‍ර නම් කරන්න.

උදා: කතුරුමුරුංගා

1.
2.
3.
4.

II. සිහින් දිගටි ශාකපත්‍ර නම් කරන්න.

උදා: ඉඟුරු

1.
2.
3.
4.

III. පැතලි ශාක පත්‍ර නම් කරන්න.

උදා: කොස්

1.
2.
3.
4.

IV. පත්‍රය බෙදී ගිය ශාක පත්‍ර නම් කරන්න.

උදා: කරවිල

1.
2.
3.
4.

පැවරුම 8

පහත සඳහන් දේවල් හඳුනාගෙන ඒ සඳහා යොදා ගන්නා ශාක කොටස් නම් කරමු.

- | | | |
|--------------|---|-------|
| 1. ටයරය | - | |
| 2. කොස්ස | - | |
| 3. ලණු කැරලි | - | |
| 4. මකනය | - | |
| 5. ඉදල | - | |
| 6. අල්මාරිය | - | |

පැවරුම 9

1. පැළෑටියක වැඩිමට බලපාන සාධක නම් කරන්න.

1.
2.
3.
4.
5.

2. අලංකාරය පිණිස තබන මල් බඳුන්වල මල් ,ඉක්මනින් පර නොවී වැඩි දවසක් තබා ගැනීමට ගත හැකි උපක්‍රම මොනවාද?

1.
2.
3.