

ජීවීන් වර්ගීකරණය හා නාමකරණය

සෑහණ විමසුම

**SCIENCE**

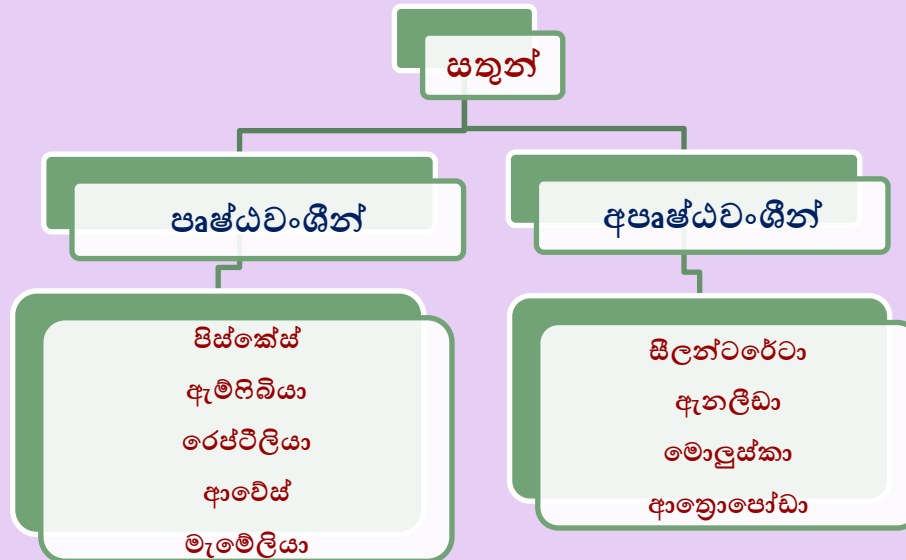
Quick Reference

# 1. ජීවීන් වර්ගීකරණය හා නාමකරණය

ජීවීන් ප්‍රධාන කාණ්ඩ තුනක් යටතේ වර්ගීකරණය කළ හැකි ය.

- සතුන්
- ශාක
- ක්ෂුද්‍රජීවීන්

සතුන් තවදුරටත් මෙසේ වර්ගීකරණය කළ හැකි ය.



# පෘෂ්ඨවංශීන්

## පිස්කේස් (මත්ස්‍යයින්)

- ශරීරයේ අනාකූල හැඩයක් ඇත.
- කරමල් හා වරල් ඇත.
- අස්ථි සැකිල්ලක් ඇත.
- හෘදයේ කුටීර දෙකක් ඇත.
- ජලයේ පමණක් වාසය කරයි.



## ඇම්බිබියා (උභයජීවීන්)

- තෙත සමක් ඇත.
- ගාත්‍රා හතරක් ඇත.
- හෘදයේ කුටීර තුනක් ඇත.
- ජලයේ හා ගොඩබිම වාසය කරයි.



# රෙජ්ට්ලියා (උභයජීවීන්)

- කොරපොතු සහිත වියළි සමක් ඇත.
- ගාත්‍රා රහිත හෝ ගාත්‍රා රහිත විය හැකි ය.
- ගොඩබිම හෝ ජලයේ වාසය කරයි.
- සමහරුන්ගේ දේහය කවචයකින් ආවරණය වී ඇත.
- හෘදයේ කුටීර තුනක් ඇත.



# ආවේස් (පක්ෂීන්)

- සිරුරේ පිහාටු ඇත.
- පූර්ව ගාත්‍රා පියාපත් බවට විකසනය වී ඇත.
- හොටක් ඇත.
- අවලතාපී ය.
- හෘදයේ කුටීර හතරක් ඇත.



# මැමේලියා (ක්ෂීරපායීන්)

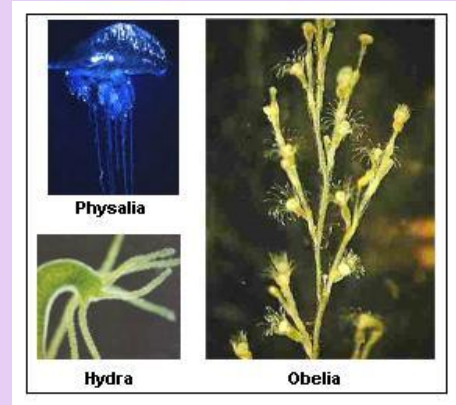
- සම රෝමවලින් වැසී ඇත.
- බාහිර කන් පිහිටා ඇත.
- අවලතාපී ය.
- හෘදයේ කුටීර හතරක් ඇත.



# අපෘෂ්ඨවංශීන්

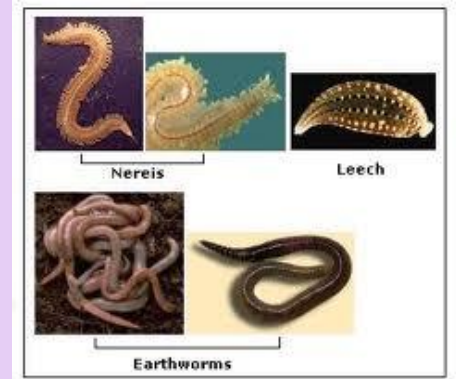
## සීලන්ටරේටා (සීලෝමාන්ත්‍රධරයින්)

- සීලින්චරාකාර හෝ කුඩයක හැඩව ඇත.
- මෘදු දේහයක් ඇත.
- ජලයේ ජීවත් වෙයි.



## ඇනලීඩා

- සිරුර බණ්ඩවලට බෙදී ඇත.
- තෙත සමක් ඇත.
- සමහරුන්ගේ උපාංග ඇත.



# මොලුස්කා (මෘදුමැවිණි)

- මෘදු මෘදුමැවිණි ඇත.
- තෙත සමක් ඇත.
- සමහරුන්ගේ සිරුර කවචයකින් ආවරණය වී ඇත.
- සිරුර බණ්ඩවලට බෙදී නැත.
- ජලයේ හා ගොඩබිම වාසය කරයි.

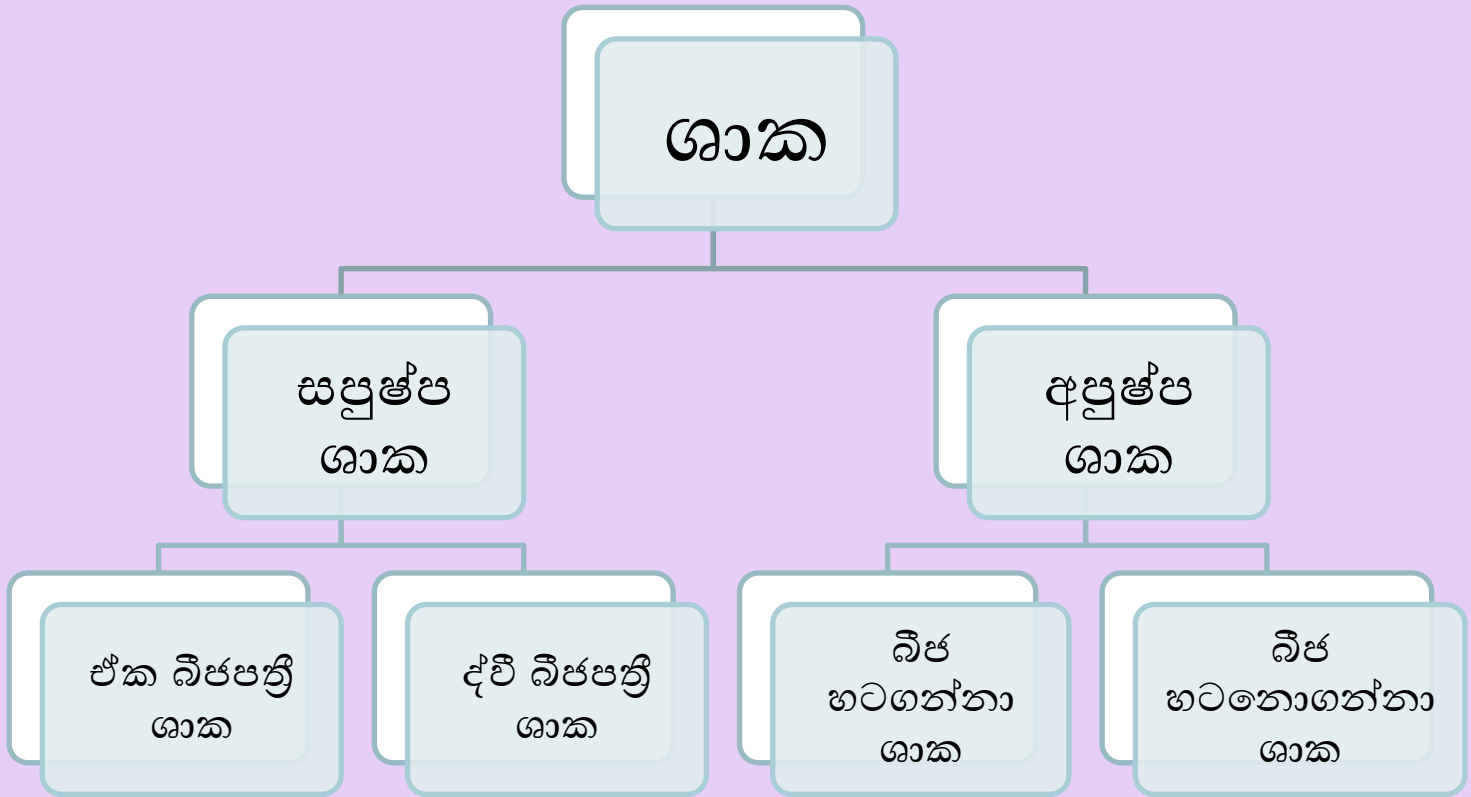


# ආත්‍රොපෝඩා (සන්ධිපාදිකයෝ)

- කයිටින්වලින් සැදී සන උච්චර්මයක් ඇත.
- සිරුර බණ්ඩවලට බෙදී ඇත.
- සන්ධි සහිත උපාංග ඇත.
- ජලයේ හා ගොඩබිම වාසය කරයි.

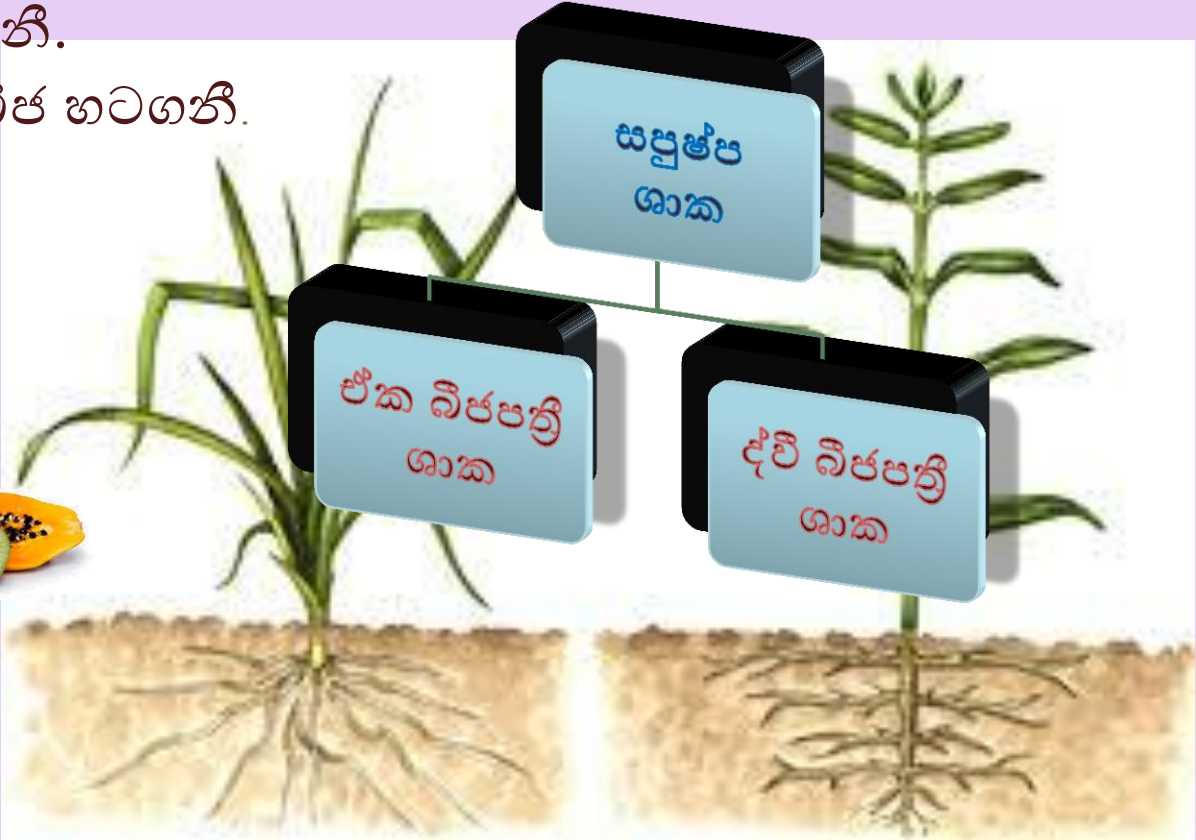


# ශාක මෙහෙය වර්ගීකරණය කළ හැකි ය.



# සපුෂ්ප ශාක

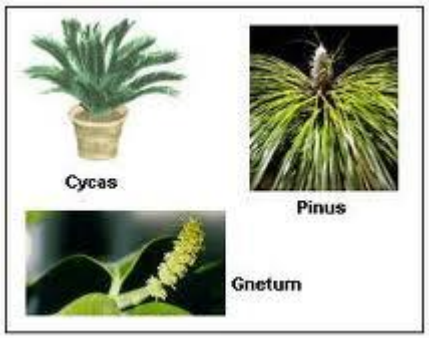
- පුෂ්ප හටගනී.
- එල හට ගනී.
- එල තුළ බීජ හටගනී.





# අපූෂ්ප ශාක

- පූෂ්ප හට නොගනී.



පර්ණාංග



මඩු



පයිරිනස්



අක්මා ශාක



පාසි

# ක්ෂුද්‍රජීවීන්

ක්ෂුද්‍රජීවීන් පියවි ඇසින් නිරීක්ෂණය කළ නොහැකි ය.  
ක්ෂුද්‍රජීවීන් මෙසේ වර්ගීකරණය කළ හැකි ය.

- බැක්ටීරියා
- දිලීර
- ඇල්ගී
- ප්‍රෝටසෝවා
- වයිරස්



අත් කාමය



සංයුක්ත අභ්‍යවකෂය

## ක්ෂුද්‍රජීවීන්

බැක්ටීරියා

දිලීර

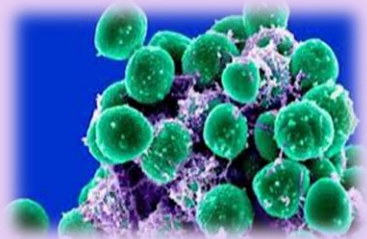
ඇල්ගී

ප්‍රෝටසෝවා

වයිරස්

# බැක්ටීරියා

- සෛල බිත්තියක් ඇත.
- න්‍යෂ්ටි පටලයක් නැත.
- ස්වයංපෝෂී හෝ විෂමපෝෂී වේ.
- විඛණ්ඩනය මගින් ප්‍රජනනය සිදුවේ.



ගෝලාකාර



සර්පිලාකාර



කොමා



## බැක්ටීරියා වර්ගීකරණය



දණ්ඩාකාර

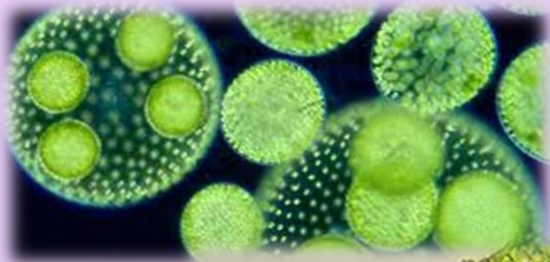
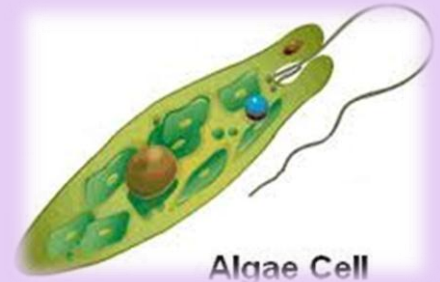
# දිලීර

- හරිතප්‍රද රහිතය.
- මෘතෝපජීවී හෝ පරපෝෂී හෝ විය හැකි ය.
- සෛල බිත්තිය කයිටින් වලින් සෑදී ඇත.
- සංචරණ ඉන්ද්‍රියකා නැත.
- ජීව සෛලික හෝ සූත්‍රිකාමය විය හැකි ය.



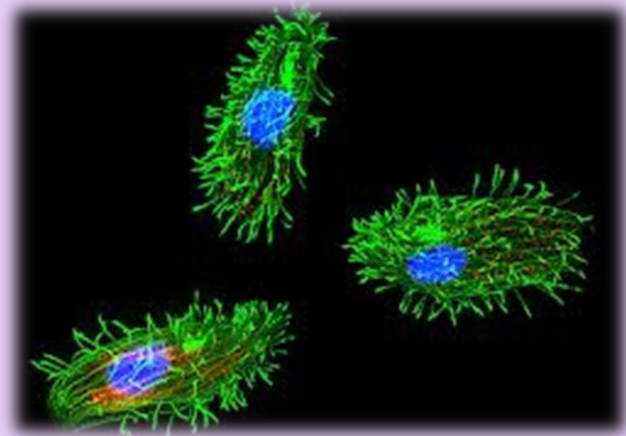
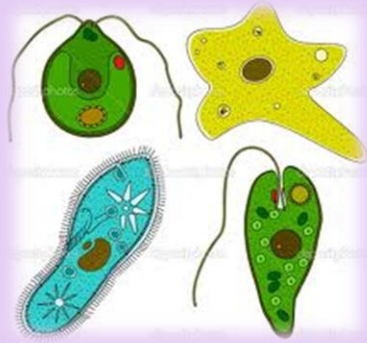
# ඇල්ගී

- හරිතප්‍රද සහිත ය.
- ඒක සෛලික හෝ බහු සෛලික හෝ විය හැකි ය.
- ජලජ පරිසරවල ජීවත් වෙයි.



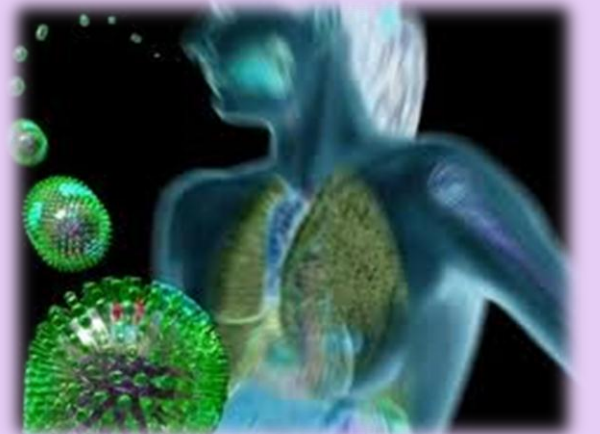
# ප්‍රෝටොසෝවා

- ඒක සෛලික ජීවින් වේ.
- සෛල බිත්ති නොමැත.
- විෂමපෝෂී වේ.



# වෛරස්

- සෛලීය සංවිධානයක් නැත.
- ජීවී හෝ අජීවී බව නිශ්චිත නොවේ.
- ජීවී සෛල තුළ දී ගුණනය වේ.
- ප්‍රෝටීන කොපුවක් තුළ DNA හෝ RNA පමණක් ඇත.



# ද්වීපද නාමකරණය



කාර්ල් වොන් ලිනේ (කැරොලස් ලිනේයස්)

ද්වීපද නාමකරණයේ දී සැලකිය යුතු කරුණු

- ඉංග්‍රීසි ඇල අකුරු පමණක් භාවිත කළ යුතු ය.
- ගත නාමයේ මූලකර පමණක් කැපිටල් විය යුතු ය.
- මූලකර හැර අන් සියලු අකුරු සිම්පල් විය යුතු ය.
- අතින් ලිවීමේ දී හෝ යතුරුලියනය කිරීමේ දී පද දෙකට යටින් ඉරක් ඇදිය යුතුය.



Mesua nagssarium  
 Canis familliaris  
 Nymphaea stelata  
 Felis domestica

- නා ගස
- බල්ලා
- නිල් මානෙල්
- බළලා





ජීවීන් වර්ගීකරණය හා නාමකරණය

සෑහණ විමසුම

**SCIENCE**

Quick Reference