



වයඹ පළාත් අධ්‍යාපන දෙපාර්තමේන්තුව
තෙවන වාර පරීක්ෂණය 2019

11 ශ්‍රේණිය **පෙරදිග සංගීතය - I** **කාලය පැය 01 යි.**

නම/ විභාග අංකය:

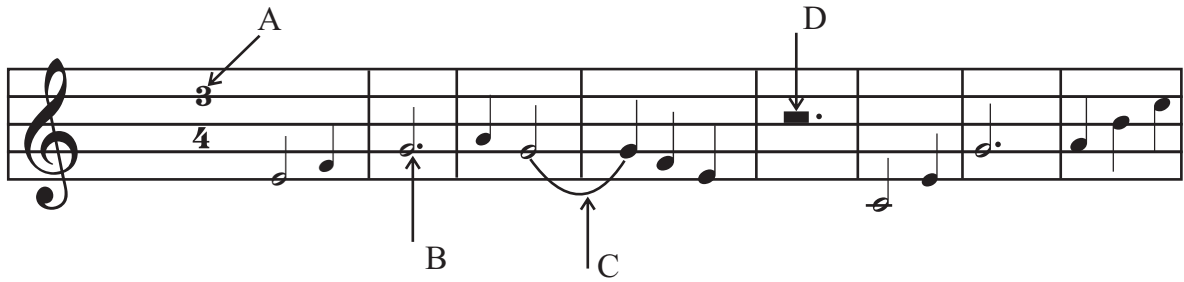
සැ.යු. :-

- සියලු ම ප්‍රශ්න වලට පිළිතුරු සපයන්න.

- මම පට / නිනිස - / රිං රිං සි / නිධනි - / මෙම ගීත කොටස ඇතුළත් රාගය කුමක්ද?
 (1) හෙරවි රාගය (2) කාඟි රාගය (3) භූපාලි රාගය (4) යමන් රාගය
- රිගම ධනී යන ස්වර පිලිබඳ නිවැරදි ප්‍රකාශය කුමක් ද?
 (1) යමන් රාගයේ මුඛ්‍යාංගය ය. (2) හෙරවි රාගයේ විවාදි ස්වරය ය.
 (3) බිලාවල් රාගයේ අනුවාදි ස්වරය ය. (4) භූපාලි රාගයේ වර්ජිත ස්වරය ය.
- ගායන සමය හා ආධය යන අංග සමාන රාග යුගලයක් වන්නේ,
 (1) බිලාවල්, භූපාලි (2) භූපාලි, හෙරවි (3) කාඟි, යමන් (4) යමන්, භූපාලි
- කලිකාල සාහිත්‍ය සර්වඥ පණ්ඩිත දෙවන පරාක්‍රමබාහු රජුගේ මූලිකත්වයෙන් නිර්මාණ වූ වන්නම් සම්ප්‍රධායට අයත් වන්නම් ගණන
 (1) 32 කි. (2) 22 කි. (3) 18 කි. (4) 24 කි.
- පෘතුගීසි සමය තුළ මෙරට ව්‍යාප්ත වූ ගීත විශේෂය කුමක් ද?
 (1) කවිවාලි (2) කපිරිකුදා (3) ගසල් (4) හජන්
- සිතාරය, බටනලාව, මද්දලය, ග්ලෝකන්ස්පීල් යන වාද්‍ය භාණ්ඩ වර්ගීකරණය නිවැරදිව ඇති පිළිතුර තෝරන්න.
 (1) සුෂිර, තත්, සණ, අවනද්ධ (2) තත්, සුෂිර, අවනද්ධ, සණ
 (3) සණ, අවනද්ධ, සුෂිර, තත් (4) අවනද්ධ, සණ, තත්, සුෂිර
- නෙළුම් ගී ගායනයේ දී අතීතයේ යොදාගත් අවනද්ධ භාණ්ඩයකි.
 (1) තබ්ලාව (2) බුම්මැඩිය (3) මද්දලය (4) ටැම්බරිනය
- වියෝලාවට ගැලපෙන හඬතලය කුමක් ද?
 (1) සුප්‍රානෝ (2) ටෙනර් (3) ඇල්ටෝ (4) බේස්
- F මේජර් ස්කේලයට අයත් ස්වර පෙරදිග ක්‍රමයට පෙළගස්වා ඇති පිළිතුර තෝරන්න.
 (1) මපධනි සරිගම (2) මපධනි සරිගම (3) මපධනි සරිගම (4) මපධනි සරිගම

10. ඛ්‍යාලේ ගායනයේ දී වඩාත් උචිත වාද්‍යභාණ්ඩ යුගලය වන්නේ,
- (1) තාම්පුරාව - ඩොල්කිය (2) සර්පිනාව - මද්දලය
 (3) තබ්ලාව - වයලීනය (4) තබ්ලාව - තාම්පුරාව
11. සරලගීතයක අකෘතිය නිවැරදිව දැක්වෙන්නේ කුමන පිළිතුරෙහි ද?
- (1) Interlude - verse - Introduction - chorus (2) Interlude - chorus - verse - Introduction
 (3) Introduction - chorus - Interlude - verse (4) Introduction - verse - chorus - interlude
12. සුනිල් ශාන්ත මහතා විසින් තනූ නිර්මාණය කරන ලද ස්වතන්ත්‍ර ගීත නිර්මාණයට යොමුවූ වික්‍රමයකි.
- (1) ගැටවරයෝ (2) මාතලන් (3) සන්සමුදුර (4) රේඛාව
13. සේගී වලට අයත් ලක්‍ෂණයක් නොවන්නේ,
- (1) සංකීර්ණ බස්වහරකින් යුක්තය (2) ග්‍රන්ථාරූඪ වී තිබීම
 (3) ස්වර සීමාව පටුවීම (4) උසස් කාව්‍ය නීතිරීති වලට ප්‍රභන්ධ වීම
14. රාගයක ආරෝහණයෙහි හා අවරෝහණයෙහි යෙදෙන ස්වර වලින් තීරණය වන්නේ,
- (1) රාග ජාතියයි (2) ගායන සමයයි (3) මුඛ්‍යාංගයයි (4) වාදි සංවාදි ස්වරයි
15. දක්‍ෂිණ භාරතීය සංගීතය අභාසයෙන් මෙරට ව්‍යාප්ත වූ ගීත විශේෂය කුමක් ද?
- (1) නූර්ති ගී (2) නාඩගම් ගී (3) නවනාට්‍ය ගී (4) කෝලම් ගී
16. අග්‍රගන්‍ය භාරතීය වික්‍රම සංගීත අධ්‍යක්‍ෂවරයකු වන්නේ,
- (1) ජග්ජීන්සිං (2) ශබ් ර් හුසේන් (3) A.R. රහමන් (4) හරිප්‍රසාද් චෝරසියා
17. ලොව අග්‍රගන්‍ය සිම්ෆනි නිර්මාණ ශිල්පියෙකු වූ බ්‍රොන්ඩන්ගේ අවසන් සිම්ෆනිය වන්නේ,
- (1) E_b major Number 3 (2) ජීරොයිකා (3) පැස්ටෝරල් (4) කොරල්
18. "වැමිලියන්" නම් රොක් සංගීත කණ්ඩායමේ සේවය කළ නූතන සංගීතඥයා කවුද?
- (1) බොප්මාලි (2) රන්මන් (3) යානි (4) ජු බර්ට්
19. රකිනු ඊෂ්වරා, සවන්දි පෙර රාම වරිතේ..... යන නූර්ති ගීත සඳහා පසුබිම් කරගත් රාග දෙක වන්නේ පිළිවෙලින්,
- (1) බ්‍රිලාවල්, භූපාලි (2) කාලි, භූපාලි (3) හෙරවි, යමන් (4) කාලි, බ්‍රිලාවල්
20. මැන්ඩලීනයේ ස්වර පිහිටීමට වඩාත් සමීප වාද්‍ය භාණ්ඩය වන්නේ,
- (1) ගිටාරය (2) සිතාරය (3) වයලීනය (4) එස්පරාජය

- ප්‍රශ්න අංක 21 සිට 25 තෙක් ප්‍රශ්න සඳහා පහත ස්වර ප්‍රස්තාරය යොදාගන්න.



- මෙහි "A" අක්ෂරයෙන් දක්වා ඇත්තේ කුමක් ද?
 - key signature
 - Dotted note
 - Time signature
 - Tie note
- "B" අක්ෂරය හිමි සංකේතය කුමක් ද?
 - minim
 - Crotchet
 - Dotted minim
 - Quavav
- "C" අක්ෂරයට හිමි සංකේතය හඳුන්වන්නේ කෙසේද?
 - Tie
 - Dotted note
 - Rest
 - Crotchet
- "D" අක්ෂරයට හිමි සංකේතය වන්නේ,
 - Minim rest
 - Dotted minim Rest
 - Crotchet Rest
 - Quaver Rest
- මෙම ස්වර ප්‍රස්තාරයට අදාළ scale එක කුමක් ද?
 - E
 - G
 - A
 - C
- / ම - ග / රි - - / ස - ධ / ස - - / මෙම ස්වර පාදය හෙරවි රාගයට අදාළ වීමට නම්
 - ග ධ යෙදිය යුතුයි
 - රි ග ධ කෝමල විය යුතුයි
 - රි ග ධ නි යෙදිය යුතුයි
 - ග කෝමල විය යුතුයි
- "ප නි රි" ස්වර 3 න් මැද ස්වරයේ හඬ සෙමිටෝන් එකකින් අඩු කළ විට ලැබෙන Chord එක කුමක් ද?
 - G Major
 - F Major
 - G minor
 - F minor
- කරුණාරත්න දිවුල්ගනේ මහතා ගායනා කරනු ලබන ගීතයකි
 - ගමට කලින් හිරු
 - හදේ කොතැනක
 - මට මව් පදවිය
 - හෙට දවසේ
- සංධිවනියක ලක්ෂණ ඇතුළත් කරමින් නිර්මාණය කළ විභූතියට ගීතයකි
 - ඕලු නෙළුම්
 - සුදු සඳ එළියේ
 - සිනිඳු සුදුමුදු
 - ඇත ගව් ගණන්

30. කෝලම් ගීතයක් නොවන්නේ,
- (1) ගම්වල සැමතැන (2) වෙදා නටන්නේ (3) ගම්හීර කාලිංග නුවර (4) මංවගේ ජේඩිකතක්
31. යමන් රාගයේ රාග අංග වඩාත් පැහැදිලිව පෙන්නුම් කරන තානාලංකාරයකි.
- (1) සරි ගුල් පු- සි- / පල් ගුල් ගුරි සු-
 (2) සරි ගුප මු- ගු- / රිග පල් ගුරි සු-
 (3) නිරි ගුල් පු- රි- / නිඳු නිරි ගුරි සු-
 (4) සස රිරි ගු- මු- / පු- පල් ගුරි සු-
32. මුල්යුගයේ චිත්‍රපට සංගීත නිර්මාණයට දායක වූ ඉංදිය නිර්මාණ කරුවෙකි.
- (1) ජමුනා රාණි (2) රුක්මනී දේවි (3) ලතා වල්පොල (4) එඩි ජයමාන්න.
33. මයිනර් ස්කේලයේ සිද්ධාන්තය
- (1) T,T,S/T,T,T,T,S/T (2) T,S/T,T,S/T,T,T,T (3) T,T,T,S/T,T,T,S/T (4) T,S/T,T,T,S/T,T,T
34. /නි ් රි ම / ම - - / රි - නි / ස - - / මෙම ස්වර පදය සඳහා සුදුසු Chord පිළිවෙලින්
- (1) B^b F G C (2) G F G C (3) F F G C (4) C F G C
35. සංගීත සංරක්ෂණය සඳහා භාවිත කළ හැකි නවීනතම උපකරණ ඇතුළත් නිවැරදි පිළිතුර
- (1) ග්‍රැමෆෝනය (2) මික්ෂ්වරය
 (3) කැසට්පටය (4) බ්ලූරේ තැටි
36. සරල ගීයක තනු විචිත්‍ර කිරීම සඳහා උපයෝගී කර ගන්නා තවත් නාද මාලාවක් සහිත සංගීතමය අංගය
- (1) Chords (2) Bits
 (3) Voice (4) Counterpoint
37. ඒ රොයිකා - පැස්ටොරල් සිම්පනි නිර්මාණයකළ සංගීත වේදියා
- (1) අමදියස් මෝෂර්ට් (2) A. R. රන්මන් (3) බ්‍රොන්වන් (4) යානි
38. රුක් අත්තන මල මුදුනේ ගීතය සඳහා පදනම් වූ ජන ගී විශේෂය.
- (1) නෙළුම් ගී (2) වන්නම් (3) ගොයම් ගී (4) ප්‍රභස්ථි
39. ෂඩ්ජ භාවයේ ඇති ම ප ධ නි ස්වර මධ්‍යම භාවයෙන් ලියූ විට ලැබෙන පිලිතුර,
- (1) නි ස් රි ් ග් (2) ප ධ නි ස් (3) ස් රි ් ග් ් ම් (4) නි ස් රි ් ග්
40. කෝට්ටේ යුගයේ ආරම්භ වී මහනුවර යුගයේ ප්‍රචලිත වූ ගීත විශේෂය,
- (1) ප්‍රභස්ති ගී (2) හටන් ගී (3) වැලපුම් ගී (4) වන්නම්



වයඹ පළාත් අධ්‍යාපන දෙපාර්තමේන්තුව
නෙවන වාර පරීක්ෂණය 2019

11 ශ්‍රේණිය

පෙරදිග සංගීතය - II

කාලය පැය 02 යි.

නම/ විභාග අංකය:

උපදෙස් :

- පළමුවන ප්‍රශ්නය ඇතුළුව තවත් ප්‍රශ්න 4 ක් තෝරාගෙන ප්‍රශ්න පහකට පමණක් පිළිතුරු සපයන්න.

(01) කෙටි පිළිතුරු සපයන්න.

- ජාතිය සම්පූර්ණ නිර්දේශිත රාග ගණන කීය ද?
- භූපාලි රාගයේ අනුවාදි ස්වර මොනවාද?
- ආරම්භක තාල සංඥාව ලෙස බලිය යෙදෙන, යේකාවේ නම කුමක් ද?
- ශ්‍රී ලංකාවේ උඩරට ප්‍රචලිත වූ ප්‍රථම ජන නාට්‍ය කුමක් ද?

- V-Viii දක්වා ප්‍රශ්න වල වරහන් තුළින් නිවැරදි පිළිතුර තෝරා ලියන්න.**

- ලෝ s | නා s s මු | නි රා s ජ | ගේ s s s | s s ශ්‍රී s | මෙම නූර්ති ගීතය ප්‍රස්තාර වී ඇති ආකාරය අනුව මාත්‍රා ගැනීම සිදුව ඇත්තේ (අවග්‍රහයෙනි / විෂග්‍රහයෙනි)
- | නි රි ග ම' | ප - රි - | මෙම ස්වර කණ්ඩය බටහිර ක්‍රමයට ප්‍රස්තාර කළ විට තීවර මධ්‍යමය ලියනු ලබන්නේ (# / ♭) සංකේතයෙනි
- තනි තිතට අයත් බෙර පදයක් ප්‍රස්තාර කිරීමේ දී යොදනු ලබන තාල සංකේතය (| /) වේ.
- තබලාවක බායන් හි ෂියාහි හා වාන්ටිය අතර පිහිටි කොටස (මෙදානි / ලවය) නමින් හඳුන්වයි.

- ix-xii ප්‍රශ්න වල හිස්තැන්වලට සුදුසු පිළිතුරු ලියා දක්වන්න.**

සංගීත පටිගත කිරීම සහ නිර්මාණය කිරීම සඳහා යොදාගන්නා මෘදුකාංග අතරින් Cake walke (ix) සඳහා ද Nuendo (x) කිරීම සඳහා ද යොදාගැනේ.
 "සිනිඳු සුදු මුතු තුලාවේ" චිත්‍රපට ගීතය (xi) චිත්‍ර පටයේ තේමා ගීතය වන අතර, "ඕලු නෙළුම් නෙරිය රගාලා" ගීතය (xii) චිත්‍රපටයේ ගැයෙන ගීතයකි. (මුළු ලකුණු 12)

(02) පහත දැක්වෙන්නේ නිර්දේශිත රාගයන්ට අයත් ස්වර සංගති කීපයකි. එම සංගති අයත් වන රාග හඳුනාගෙන පිලිවෙලින් නම් කරන්න.

- ග ප , ම ග ම රි ස
 - නි රි ග , නි ධ නි රි ස
 - රි ගු රි ම ගු රි ස
 - ස ධ ප ධ ම ප ම ගු ම
 - ප ප ග ප , ධ ස
- ඉහත b, d, හෝ C අක්ෂර වලින් හැඳින්වෙන රාග වලින් එකක සරිගම් හෝ ලක්ෂණ ගීතයක ස්ථායී කොටස ස්වර ප්‍රස්තාර කරන්න.
- a, b, c යන අක්ෂර වලින් හැඳින්වෙන රාග වලින් එකක මධ්‍යලය ගීතයක් / වාදිතයක් ස්ථායී හා අන්තරා වශයෙන් ස්වර ප්‍රස්තාර කර ගීතයට අදාල තාල සංඥා යොදා පෙන්වන්න.

- (03) i. නිර්දේශිත රාගවලින් විකෘති ස්වර යෙදෙන රාගයක් නම් කොට, පහත දැක්වෙන රාග විස්තර ඊට අදාළ ලෙස සම්පූර්ණ කරන්න.

a. වාදී ස්වරය	b. සංවාදී ස්වරය	c. අනුවාදී ස්වර
---------------	-----------------	-----------------
- ii. වර්ජිත ස්වර ඇති නිර්දේශිත රාගය නම් කොට එම ස්වර නම් ලියා දක්වන්න.
- iii. ඔබ කැමැති රාගයක් නම් කොට එහි මධ්‍යලය ගීතයක/වාදිතයක ස්ථායී පළමු පේලිය ලියා ඊට සුදුසු තානාලංකාර දෙකක් අදාළ පරිදි ලියා දක්වන්න.
- iv. ඉහත ගීතයට අදාළ යේකාව නම් කර ප්‍රස්තාර දක්වන්න.

- (04) i. දේශීය නර්තන සම්ප්‍රදායන් තුන නම් කොට ඒ සඳහා භාවිතා කරන බෙර වර්ග තුන පිළිවෙලින් නම් කරන්න.
- ii. ඉහත ඔබ විසින් හඳුන්වා ඇති එක් නර්තන සම්ප්‍රදායකට අයත් වන්නමක තානම පද ප්‍රස්තාර කරන්න. අදාළ සම්ප්‍රදාය කුමක් දැයි සඳහන් කරන්න.
- iii. දෙතිතට අයත් තිත් රූපයක් නම් කොට ඊට නියමිත මාත්‍රා, තාල සංඥා හා බෙරපදය ප්‍රස්තාර කර දක්වන්න.

- (05) i. ඔබ තෝරාගත් ස්වර වාද්‍ය භාණ්ඩයේ දළ රූප සටහනක් ඇඳ කොටස් 04 ක් නම් කරන්න.
- ii. එම භාණ්ඩයේ ශුද්ධ ස්වර අෂ්ඨකය ලකුණු කරන්න.
- iii. ඔබ තෝරා ගත් භාණ්ඩය ඔබ කැමැති වෙනත් සංකේත භාණ්ඩයක් සමඟ සසඳමින් එහි ඇති සමානතා 03 ක් හා අසමානතා 03 ක් ලියා දක්වන්න.

- (06) i. කෝළම්, නාඩගම්, නූර්ති, නවනාට්‍ය යන සම්ප්‍රදායන්ගෙන් එකකට අයත් ගීතයක් තෝරාගෙන එහි මුල් පාද දෙක ගීත ස්වර ප්‍රස්තාර කරන්න.
- ii. ඉහත නාට්‍ය සම්ප්‍රදායන් එකකට අයත් සුවිශේෂ කරුණු තුනක් පිළිබඳ කෙටි විස්තරයක් සපයන්න.
- iii. නූර්ති, නාඩගම්, නවනාට්‍ය යන නාට්‍ය එකක් බැගින් නම් කොට, එම නාට්‍යයන් හි ඇතුළත් ගීතයක් බැගින් පිළිවෙලින් සඳහන් කරන්න.

- (07) i. යතුරු පුවරුවක රූප සටහන් 04 ක් ඇඳ එහි පහත සඳහන් දෑ ලකුණු කරන්න.

a. F MAJOR SCALE	d. G MAJOR CHORD
b. B MAJOR SCALE	e. G MINOR CHORD
- ii. ඔබ කැමැති රාගයකට අයත් ඕනෑම ගීතයක මුල් ස්වර පේලිය පෙරදිග ක්‍රමයට ලියා එය බටහිර රේඛා මණ්ඩලයේ ලියා දක්වන්න.
- iii. ඉහත තෝරාගත් ස්වර ප්‍රස්ථාරය ඔබ කැමති වෙනත් ශ්‍රැති ස්වරයකින් නැවත පෙරදිග ක්‍රමයට ලියා එය අයත්වන ශ්‍රැති ස්වරය නම් කරන්න.

11 ශ්‍රේණිය

පෙරදිග සංගීතය

පිළිතුරු පත්‍රය - I කොටස

1 -(2)	2 -(2)	3 -(4)	4 -(1)	5 -(2)	6 -(2)	7 -(2)	8 -(3)	9 -(3)	10 -(4)
11-(3)	12 -(4)	13 -(3)	14 -(1)	15 -(2)	16 -(3)	17 -(4)	18 -(3)	19 -(4)	20 -(3)
21-(3)	22 -(3)	23 -(1)	24 -(2)	25 -(4)	26 -(2)	27 -(2)	28 -(1)	29 -(3)	30 -(2)
31-(3)	32 -(1)	33 -(4)	34 -(1)	35 -(4)	36 -(4)	37 -(3)	38 -(2)	39 -(4)	40 -(4)

II පත්‍රය

(නිවැරදි පිළිතුරු ලකුණු 01 බැගින් ල. 40)

- 01 (i) 4 ක් (ii) ස, ඊ, ප
 (iii) රූපක් (iv) සොකරි නාටකය
 (v) විෂමග්‍රහයෙහි (vi) #
 (vii)/ (viii) මෙදානි
 (ix) නිර්මාණය (x) පටිගත
 (xi) සත්සම්‍රදුර (xii) රේඛාව (ල. 1 x 12 = 12)
- 02 (i) a. බිලාවල් b. යමන් c. කාඟි d. හෙරවි e. භූපලි (ල. 02½)
 (ii) අදාල රාගයේ නිර්දේශිත ගීතයක ස්ථායී කොටස ස්වර ප්‍රස්තාර කර තිබීමට (අදාල ගීතයේ නම සඳහන් විය යුතුයි) (ල. 02½)
 (iii) නියමිත ස්ථානයන්හි තාල සංඥා යොදා අදාල රාගයක නම ලියා ප්‍රස්තාර කළ විට (ල. 07)
 තාල සංඥා යෙදීමට ල. 01 }
 ස්ථායී ල. 03 }
 අන්තරා ල. 03 }
- 03 (i) යමන්, කාඟි, හෙරවි යන රාග වලින් එකක දී ඇති රාග විස්තර සම්පූර්ණ කර ඇති විට රාගය නම් කිරීමට ල. 01 විස්තර වලට ල. 03 (ල. 04)
 (ii) භූපලි රාගය ලෙස නම්කිරීමට ල. 01
 ම - නි ස්වර දෙක ලියා ඇතිවිට ල. 02 (ල. 03)
 (iii) අදාල ගීතයේ පළමු පේළිය ප්‍රස්තාර කිරීමට ල. 01
 තානාලංකාර දෙකක් ලියා තිබීමට ල. 02
 (iv) අදාල යේකාව නිවැරදි තාල සංඥා හා මාත්‍රා යොදා අක්ෂර පැහැදිලිව ලියා ඇති විට ල. 02 (ල. 05)
 (මුළු ලකුණු 12)
- 04 (i) දේශීය නර්තන සම්ප්‍රදායන් තුන නම් කොට ඒ සඳහා භාවිත බෙර වර්ග තුන පිළිවෙලින් ලියා ඇතිවිට (උඩරට - පහතරට - සබරගමු) (1½ x 6 ල. 03)
 (ii) අදාල නර්තන සම්ප්‍රදාය නම් කොට වර්තමාන තානාම පද ප්‍රස්තාර කර ඇත්නම් ල. 05 (අදාල සම්ප්‍රදාය නම් නොකළ විට ල. 01 ක් අහිමි වේ.)
 (iii) දෙකිතට අයත් තිත් රූපයක් නම් කිරීමට (ල. 01)
 ඊට අදාල පරිදි මාත්‍රා යෙදීමට (ල. 0½)
 නියමිත තාල සංඥා යෙදීමට (ල. 01)
 බෙර පදය ප්‍රස්ථාර කිරීමට (ල. 02)