



වයඹ පළාත් අධ්‍යාපන දෙපාර්තමේන්තුව තෙවන වාර පරීක්ෂණය 2019

10 ශ්‍රේණිය

පෙරදිග සංගීතය - I

කාලය පැය 01 යි.

නම/ විභාග අංකය: _____

සැ.යු. :-

- නිවැරදි පිළිතුර සලකුණු කරන්න.


- විකෘති ස්වර 4 ක් යෙදෙන නිර්දේශිත සම්පූර්ණ ජාති රාගයකි
(1) කාඟි (2) යමන් (3) භූපාලි (4) හෙරවි
- බටහිර සංගීත ප්‍රස්තාරයක යෙදෙන Reputation Mark ඝනයට අයත් නොවන සංකේතය කුමක් ද?
(1) // (2) : (3) $\text{\$}$ (4) []
- රාග විස්තර ඇතුළත් කරමින් රචනා වී ඇති ගීත විශේෂයකි
(1) සර්ගම් ගී (2) ලක්ෂණ ගී (3) මධ්‍යලය ගී (4) ස්වර ස්ථාපන ගී
- ග රි ස , ප ම / ග රි ස , නි ධ නි රි ස , මෙම ස්වර අයත් රාගය
(1) යමන් (2) බ්‍රහ්මවර්ණ (3) කාඟි (4) භූපාලි
- “පිරුණු නිස ගැයෙන” යනුවෙන් අදහස් වන රාගයේ මේලය හෙවත් ධාර්ය වන්නේ,
(1) කාඟි (2) බ්‍රහ්මවර්ණ (3) භූපාලි (4) (යමන්) කල්‍යාණ
- xx|xxx|xx|xxx මෙසේ මාත්‍රා කැට්ටන කාලය
(1) දාදරා (2) කෙහෙරවා කාලය (3) ත්‍රිකාලය (4) ජප් කාලය
- “සාදු දන්න දා” ගීතයට පාදක වූ හින්දුස්ථානී රාගය වන්නේ,
(1) යමන් (2) කාඟි (3) භූපාලි (4) හෙරවි
- වාද්‍ය භාණ්ඩ සුසර කර ගැනීම සඳහා යොදාගන්නා උපකරණයකි
(1) ඇමිලිගයර් (2) පික් (3) මිශ්‍රාබ් (4) ටියුනර්
- “කතා පෙට්ටියේ ගී” යනුවෙන් හඳුන්වන්නේ,
(1) සරල ගී (2) ග්‍රැමෆෝන් ගී (3) කපිරිඤ්ඤා ගී (4) නූර්ති ගී
- ශ්‍රී ලංකා ගුවන් විදුලිය ආරම්භ වූ වර්ෂය
(1) 1815 (2) 1505 (3) 1945 (4) 1925

11. “එන්ඩද මැණිකේ මමත් දියඹටා” යන ග්‍රෑමඟෝන් ගීතය ගයනුයේ,
 (1) ආනන්ද සමරකෝන් මහතා ය. (2) සුනිල් ශාන්ත මහතා ය.
 (3) ඩබ්. ඩී. අමරදේව මහතා ය. (4) සූරිය ශංකර් මොල්ලිගොඩ මහතා ය.
12. “රවිකිඤ්ඤය” නමින් ද හඳුන්වනු ලබන සංගීත භාණ්ඩය වන්නේ,
 (1) තබ්ලාව (2) වයලීනය (3) රබාන (4) ඩෝලය
13. “බයිලා” නමැති නැටුම් විශේෂය සමග යොදාගත් සංගීතය හඳුන්වන නමකි
 (1) රොක් සංගීතය (2) බටහිර සංගීතය (3) කපිරිඤ්ඤා සංගීතය (4) සරල සංගීතය
14. “සංදේශ කාව්‍ය” ජන ගී වර්ගීකරණයේ දී අයත් වන්නේ,
 (1) මෙහෙ ගී (2) සේ ගී (3) බැති ගී (4) සමාජ ගී
15. “දොළොස්මත්” පැදියකි
 (1) සඳවා සුදු වැලි පිටිතුරු (2) මන්මත් කරවන දන මුළු දෙරණා
 (3) රූ රැසේ අදිනා ලෙසේ (4) පැහැසරණිය මිණි පැමිණිය
16. ගැමි ගී වර්ග
 (1) දෙකකි. (2) තුනකි. (3) හතරකි. (4) පහකි.
17. “සීත ගඟුලෙදි ඇඳ පේවෙනවා....” මෙය
 (1) රැගුම් ගීයකි. (2) ඔළිඳ කෙලියේ ගීයකි.
 (3) කළගෙඩි කවියකි. (4) තුන් සරණේ ගීයකි.
18. “දොඩම් කපාලා ඇඹුල් තනාලා....” ගීතය
 (1) කළගෙඩි කවියකි. (2) මේවර කෙලියේ ගීයකි.
 (3) ඔළිඳ කෙලියේ ගීයකි. (4) බඹර ගීයකි.
19. “ඒ බුදු බව පතමින ලොබිනේ.....” මෙම නාඩගම් ගීතයට සමාන පැරණි නාඩගම් තනුව වන්නේ,
 (1) නන් සිරිත් වොරැදි (2) ලපනොමවන් සඳ
 (3) ඉරසඳ දෙවියනි (4) මෑ වේ මා දුටු කොමල ලියා
20. “වගුරට නර නිදු....” යන ගීතය අයත් නාට්‍ය වන්නේ,
 (1) මනමේ (2) සිංහබාහු (3) කාලගෝල (4) හුණුවටය

- අංක 21 සිට 25 දක්වා ප්‍රශ්නවලට පිළිතුරු සැපයීමට පහත වගුව උපයෝගී කරගන්න.

A	B	C	D
ධ ධි න	න තිං න	ගෙ ක කත්	ධ ධිං ධිං ධ

- මාත්‍රා 16 කින් යුත් තාලයට අයත් වන විභාගයක අක්ෂර ඇතුළත් ඉංග්‍රීසි අක්ෂරය තෝරන්න.
 (1) A (2) B (3) C (4) D
- තබ්ලාවේ දායාවේ හා බායාවේ අක්ෂර එකතුවෙන් උපදින අවනද්ධාක්ෂර පමණක් ඇතුළත් ඉංග්‍රීසි අක්ෂරය තෝරන්න.
 (1) A (2) B (3) C (4) D
- තබ්ලාවේ දායාං කොටසින් පමණක් උපදින අක්ෂර ඇතුළත් කොටස වන්නේ,
 (1) A (2) B (3) C (4) D
- දාදරා තාලයට අයත් අක්ෂර කොටසක් අයත්වන ඉංග්‍රීසි අක්ෂරය තෝරන්න.
 (1) A (2) B (3) C (4) D
- තබ්ලාවේ බායාං කොටසින් පමණක් උපදින අක්ෂර ඇතුළත් කොටස වන්නේ,
 (1) A (2) B (3) C (4) D
- නාද උත්පාදකයේ දිග ක්‍රමයෙන් අඩුවන විට එහි
 (1) තාරතාවය අඩු වේ. (2) ධ්වනි ගුණය වැඩි වේ.
 (3) විපුලතාවය අඩු වේ. (4) තාරතාවය වැඩි වේ.
- නාදයේ ජාති හේදය යනු
 (1) තාරතාවයයි. (2) විපුලතාවයයි. (3) ධ්වනි ගුණයයි. (4) විස්තාරයයි.
- තත්පරයක් තුළ සිදුවන කම්පන වාර ගණන
 (1) විරලනයයි. (2) සංඛ්‍යාතයයි. (3) විස්තාරයයි. (4) සම්පිණ්ඩනයයි.
- නාදයේ උස් පහත් බව එහි
 (1) තාරතාවයයි. (2) විපුලතාවයයි. (3) ධ්වනි ගුණයයි. (4) ජාති හේදයයි.
- නාදයක කම්පන සංඛ්‍යාතය මනිනු ලබන ඒකකය හඳුන්වන්නේ,
 (1) Frequency යනුවෙනි. (2) Hertz (Hz) යනුවෙනි.
 (3) Lamda (λ) යනුවෙනි. (4) Amplitude යනුවෙනි.

31. අන්තර්ජාලයේ ප්‍රචලිත විද්‍යුත් විෂ්ව කෝෂ වෙබ් අඩවියක් වන්නේ,
 (1) You tube (2) Wikipedia (3) Cu base (4) Sound Forge
32. “තු ගංගාකි මොෂ මෙම....” ගීතය නිර්මාණයට ආශ්‍රය කරගත් රාගය වන්නේ,
 (1) යමන් රාගය (2) හෙරවී රාගය (3) කාඟි රාගය (4) භූපාලි රාගය
33. විද්‍යුත් මාද්‍ය මගින් කරන ඉගෙනුම හඳුන්වන්නේ,
 (1) MIDI File (2) E-music (3) E-Lerning (4) E-Encyclopedia
- අංක 34 සිට 37 දක්වා ප්‍රශ්නවලට පිළිතුරු සැපයීමට පහත ගී පාද උපයෝගී කරගන්න.
- (අ) තෑර ඉස්ති තෑර
 (ආ) ගමට කළින් හිරු
 (ඇ) ඇඳුරු තුමා වන්න මගේ
 (ඉ) හෙළ ගැඹුරැයි පුත නොබලන්
34. ජයන්ත අරවින්ද මහතා තනු රචනා කළ ගීතය අයත් පිළිතුර වන්නේ,
 (1) අ (2) ආ (3) ඇ (4) ඉ
35. මාපිය ගුණ වර්ණනා ඇතුළත් අක්ෂරය වන්නේ,
 (1) අ (2) ආ (3) ඇ (4) ඉ
36. වයලීන, ටැම්බරින්, බොංගෝ වැනි භාණ්ඩ උපයෝගී කරගනිමින් සංගීතය නිර්මාණය කළ සම්ප්‍රදායට අයත් ගීතය ඇතුළත් වන්නේ,
 (1) අ (2) ආ (3) ඇ (4) ඉ
37. හෙන්රි ජයසේනායන් නිර්මාණය කළ නාට්‍ය ඇතුළත් ගීතය අයත් වන්නේ,
 (1) අ (2) ආ (3) ඇ (4) ඉ
38. ග - ම | ප - ග | ම - ග | රි - - | මෙම ස්වර බණ්ඩයට සුදුසු Harmony Part ස්වර කොටස වන්නේ,
 (1) ධ - ප | ම - ප | ධ - නි | සි - - | (2) ප - ධ | නි - ප | ධ - ප | ම - - |
 (3) ස - ග | ප - ම | ධ - ප | ග - - | (4) නි - රි | ග - ම | ග - රි | ස - - |
39. ලයනල් රංවල මහතා නිර්මාණය කරන ලද සරල ගීතයකි
 (1) මල්සරා බැල්ම හෙලා (2) මේ අවුරුදු කාලේ
 (3) වක්කඩ ලග දිය (4) දැනට වලලු
40.  මෙම සංකේත පිළිවෙලින් වන්නේ,
 (1) සෙම්බ්‍රිව්, ක්‍රොවට්, ඩොටඩ් මිනිම් (2) මිනිම්, ක්‍රොවට්, ඩොටඩ් මිනිම්
 (3) සෙම්බ්‍රිව්, මිනිම්, ඩොටඩ් ක්‍රොවට් (4) සෙම්බ්‍රිව්, ක්‍රොවට්, මිනිම්



වයඹ පළාත් අධ්‍යාපන දෙපාර්තමේන්තුව
නෙවන වාර පරීක්ෂණය 2019

10 ශ්‍රේණිය

පෙරදිග සංගීතය - II

කාලය පැය 02 යි.

නම/ විභාග අංකය:

උපදෙස් :

- පළමුවන ප්‍රශ්නය ඇතුළුව ප්‍රශ්න පහකට පමණක් පිළිතුරු සපයන්න.

- (01) (i) නිර්දේශිත රාග අතුරෙන් රි, ග, ම', ධ, නි ස්වර විවාදීව යොදාගත හැකි රාගය කුමක් ද?
- (ii) සර්ගම් ගී හඳුන්වන තවත් නමක් ලියන්න.
- (iii) විකෘති ස්වර එකක් පමණක් යෙදෙන රාත්‍රී ප්‍රථම ප්‍රභරයේ ගැයෙන නිර්දේශිත රාගයක් නම් කරන්න.
- (iv) ෂ්‍රී මෙම සංකේතයේ නම ලියන්න.
- (v) | රි - - | රි ග ප ධ | නි - - | - - - - | මෙම ස්වර ඛණ්ඩය සඳහා යොදාගත හැකි බටහිර තාල සංකේතය (Time Signature) ලියා දක්වන්න.
- (vi) කපිරිඤ්ඤා සංගීත සම්ප්‍රදාය සඳහා යොදාගත් සංගීත භාණ්ඩයක් නම් කරන්න.
- (vii) "පැහැසරණිය මිණි පැමිණිය" ගීතය ගයනු ලබන විරිත නම් කරන්න.
- (viii) නිශ්චිත මාත්‍රා සංඛ්‍යාවකට අනුව ගායනය කළ නොහැකි නිදහසේ ඇඳ පැඳ ලෙලවා ගයන ගීත හඳුන්වනුයේ කුමන නමකින් ද?
- (ix) "සඳවා සුදුවැලි පිවිතුරු" ගීතය A කාව්‍ය ග්‍රන්ථයට අයත්වන අතර එහි නිර්මාතෘ වන්නේ B ය.
- (x) "හෙළ ගී මග" ග්‍රන්ථයේ නිර්මාතෘවරයා P මහතා වන අතර "ශ්‍රී ලංකාවේ සංගීත සම්භවය" කෘතිය නිර්මාණය කළේ Q මහතා ය.

(ලකුණු 12)

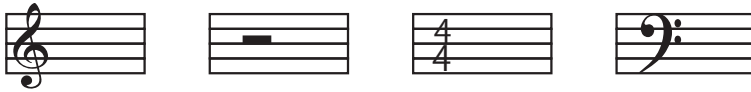
- 02 A ම ගු, ස රි ස, ධ ශ්‍රී ස, ශ්‍රී ස ගු ම ප
- B ශ්‍රී රි ග, රි ග, ප ම' ග, ප රි ස
- C ග ම රි, ග ප, ම ග ම රි ස, ග රි ග ප
- D රි ශ්‍රී ධ ශ්‍රී ප ධ ම ප ගු රි, ස ස රි රි ගු ගු ම ම ප -

- (i) ඉහත A, B, C, D ස්වර ඛණ්ඩයන්ට අයත් රාග නම් කරන්න. (ල. 04)
- (ii) A රාගයට අයත් මධ්‍යලය ගීතයේ ස්ථායී කොටස ගීත ස්වර ප්‍රස්ථාරය කරන්න. (ල. 04)
- (iii) B රාගයේ ගායන සමය, ජාතිය, වාදී, සංවාදී ලියන්න. (ල. 1/2 x 4 = 02)
- (iv) A, B, C, D වලින් ප්‍රකාශිත රාග අතරින් කැමති රාගයක් ආශ්‍රය කොටගත් සරල ගීතයක මුල් පේළිය ලියන්න. (ල. 02)

- 03 (i) කෙහෙර්වා තාලයේ ආවර්ත දෙකක මාත්‍රා සංඛ්‍යාවට සමාන මාත්‍රා සංඛ්‍යාවක් සහිත නිර්දේශිත හින්දුස්ථානී තාලයක් නම් කරන්න. (ල. 02)
- (ii) හින්දුස්ථානී තාල වාදනය කිරීමට වඩාත් සුදුසු තාල වාද්‍ය භාණ්ඩයක් නම් කරන්න. (ල. 02)
- (iii) තබ්ලාවේ මුහුණතේ දළ රූප සටහනක් ඇඳ කොටස් 4 ක් නම් කරන්න. (වාන්ට්, ශිඛාහි, ලව, මෙදාන්) (දළ රූප සටහනට ල. 2 යි. කොටස් 4 ට $\frac{1}{2} \times 4 = 02$) (ල. 04)
- (iv) මාත්‍රා 14 ක නිර්දේශිත තාලයක් නියමිත තාල සංඥා සහිතව ප්‍රස්තාර කරන්න. (ල. 04)

04 | ස රි ග - | - ම ප ධ | + ප ධ නි | ස් - - - |

- (i) ඉහත ස්වර ඛණ්ඩය බටහිර ක්‍රමයට අනුව රේඛා මණ්ඩලය මත ප්‍රස්ථාර කරන්න. (ල. 04)
- (ii) ඉහත ස්වර ඛණ්ඩය මධ්‍යම භාවයෙන් හා පංචම භාවයෙන් ලියා දක්වන්න. (ල. $2 \times 2 = 04$)
- (iii) පහත සංකේත හඳුන්වන්න. (ල. 04)



- 05 (i) නාදයේ ත්‍රිවිධ ගුණ නම් කරන්න. (ල. 03)
- (ii) නාදයේ සහ ශබ්දයේ වෙනස විද්‍යාත්මකව පැහැදිලි කරන්න. (ල. 04)
- (iii) තත්පර එකක් තුළ සිදුවන කම්පන වාර ගණන හඳුන්වන නම ලියන්න. (ල. 01)
- (iv) තාරතාවය සහ ධ්වනි ගුණය පිලිබඳව උදාහරණ සහිතව පැහැදිලි කරන්න. (ල. $2 \times 2 \times 04$)

06 “නුඹේ අම්මා කිරට ගියා”
 “බුද්ධං සරණේ සිරස දරාගෙන”
 “ඔලිඳ තිබෙන්තේ කොයි කොයි දේසේ”
 “දුප්පත් කමට ගොන් බැඳගෙන දක්කනවා”
 “නිරිත කොන යුතා මල් මල් සුවදැති”
 “වෙල් යායක ගොන් දෙන්නෙක් කකා උනී”

ඉහත දෑවෙන්ගේ ගැමි ගී වර්ග තුනකට අයත් ගීතයන් ය.

- (i) ඉහත ගී පාදයන් අයත්වන ගී වර්ග තුන නම් කරන්න. (ල. 03)
- (ii) එම ගීත වර්ග තුන අතරින් කැමති ගීතයක මුල් ගීත පාදය ගීත ස්වර ප්‍රස්ථාරය කරන්න. (ල. 04)
- (iii) සේ ගී යනු උදාහරණ සහිතව පැහැදිලි කරන්න. (ල. 03)
- (iv) ඔබ කැමති සේ ගීයක මුල් ගීත පාදය පද ප්‍රස්ථාරය කරන්න. (ල. 02)

07 පහත සඳහන් මාතෘකා වලින් ඔබ කැමති මාතෘකා දෙකක් තෝරාගෙන ඔවුන්ගේ ජීවන තොරතුරු හා සංගීත ක්‍ෂේත්‍රයට කළ සේවාවන් උදාහරණ සහිතව පැහැදිලි කරන්න.

- (i) සී. ද. එස්. කුලතිලක (ii) ඩබ්ලිව්. බී. මකුලොඵව
- (iii) රවිශංකර් (iv) ජග් ජිත් සිං
- (v) හරි ප්‍රසාද් චෝරසියා (vi) ඒ. ආර්. රහමන්

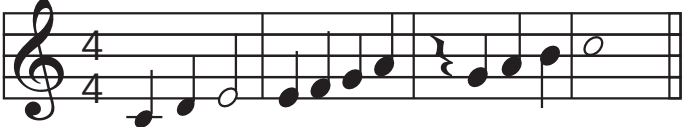
(ජීවන තොරතුරුවලට ල. 03 යි. සංගීත ක්‍ෂේත්‍රයට කළ සේවාවට ල. 03 යි. $6 \times 2 =$ මුළු ලකුණු 12 යි.)

පිළිතුරු පත්‍රය - I කොටස

1 - (4)	2 - (3)	3 - (2)	4 - (1)	5 - (4)	6 - (4)	7 - (1)	8 - (4)	9 - (2)	10 - (4)
11 - (1)	12 - (2)	13 - (3)	14 - (2)	15 - (1)	16 - (2)	17 - (4)	18 - (3)	19 - (4)	20 - (2)
21 - (4)	22 - (4)	23 - (2)	24 - (1)	25 - (3)	26 - (4)	27 - (2)	28 - (2)	29 - (1)	30 - (2)
31 - (1)	32 - (2)	33 - (3)	34 - (3)	35 - (2)	36 - (1)	37 - (4)	38 - (2)	39 - (2)	40 - (1)

(එක් ප්‍රශ්නයකට ලකුණු 1 බැගින් ප්‍රශ්න 40 ට ලකුණු 40 ක් හිමිවේ.)

II පත්‍රය

- (01) (i) හෙරවී (ii) ස්වර මාලිකා (iii) යමන්
 (iv) සයින්ටු සයින් (sign to sign) (v) 7/8
 (vi) ටැම්බරින්, වියෝලා, ගිටාර් ආදී වශයෙන් (vii) සමුද්‍රසෝෂ විරිත
 (viii) අනාසානාත්මක ගී
 (ix) A ගුත්තිල B වැන්තැවේ හිමි
 (x) P ඩබ්ලිව්. ඩී. මකුලොඵව මහතා Q සී. ද. එස්. කුලතිලක මහතා
- 02 (i) A හෙරවී B යමන් C බ්ලාවල් D කාරි (ල. 1 බැගින් ල. 04)
 (ii) හෙරවී රාගයට අදාළ මධ්‍යලය ගීතයක ස්ථායී කොටස ගීත ස්වර ප්‍රස්ථාරය කර ඇත්නම් ලකුණු පිරිනමන්න. (ල. 04)
 (iii) යමන් රාගයේ දී ඇති රාග විස්තර ලියා ඇත්නම් ලකුණු පිරිනමන්න.
 ගායන සමය - රාත්‍රී ප්‍රථම ප්‍රහර
 ජාතිය - සම්පූර්ණ වාදී - ග
 සංවාදී - නි (ල. $\frac{1}{2} \times 4 = 02$)
 (iv) ABCD රාගවලට අයත්ව ලියැවී ඇති කුමන රාගාශ්‍රිත ගීතයක හෝ, මුල් පේළිය ලියා ඇත්නම් ලකුණු 2 යි.
- 03 (i) ත්‍රි තාලය (ල. 02)
 (ii) තබ්ලාව (ල. 02)
 (iii) තබ්ලාවේ මුහුණතේ දළ රූප සටහන නිවැරදිව ඇඳ ඇත්නම් ල. 02 යි. කොටස් 4 නිවැරදිව ලකුණු කර ඇත්නම් ල. $\frac{1}{2}$ බැගින් ල. 02 යි.
 (iv) දීප්වන්දි තාලය නියමිත තාල සංඥා සහිතව ප්‍රස්ථාර කර ඇත්නම් ල. 4 ක් පිරිනමන්න.
- 04 (i) 
 (ii) මධ්‍යම භාවයෙන් - | ම ප ධ - | - න්‍රි ස් රි | + ස් රි ග් | ම් - - - |
 (iii) පංචම භාවයෙන් - | ප ධ නි - | - ස් රි ග් | + රි ග් ම් | ප - - - |
 (iv) ට්‍රේබල් ක්ලේෆ් (Treble Clef) / මිනිම් රෙස්ට් (Minim Rest) / ටයිම් සිග්නේචර් (Time Signature)
 බේස් ක්ලේෆ් (Bass Clef)
- 05 (i) තාරතාවය, විපුලතාවය, ධ්වනි ගුණ (ල. 03)
 (ii) වෙනස විද්‍යාත්මකව පැහැදිලි කර ඇත්නම් ලකුණු පිරිනමන්න. (ල. 04)
 (iii) සංඛ්‍යාතය (ල. 01)
 (iv) තාරතාවය සහ ධ්වනි ගුණ පිළිබඳ උදාහරණ සහිතව පැහැදිලි කර ඇත්නම් ලකුණු පිරිනමන්න.
 (ල. $2 \times 2 = 04$)
- 06 (i) මෙහෙ ගී, ආදහිලි ගී, සමාජ ගී (ල. 03)
 (ii) ගී වර්ග තුනට අයත් ගීයකින් මුල් ගී පාදය ගීත ස්වර ප්‍රස්ථාරය කර ඇත්නම් ලකුණු පිරිනමන්න. (ල. 04)
 (iii) සේ ගී උදාහරණ සහිතව පැහැදිලි කර ඇත්නම් ලකුණු පිරිනමන්න. (ල. 03)
 (iv) සේ ගී පාදයක් පද ප්‍රස්ථාරය කර ඇත්නම් ලකුණු පිරිනමන්න. (ල. 02)
- 07 දෙදෙනෙකුගේ විස්තර සඳහා ලකුණු $6 \times 2 = 12$
 ජීවන තොරතුරු සඳහා ලකුණු 03 යි. (තොරතුරු 03)
 සංගීත ක්ෂේත්‍රයට සිදුකළ සේවාවන් ල. 03 (සේවාවන් ල. 03)