

2

නිවස අවට වටපිටාවේ භූමියේ ස්වභාවය

ඔබ, ඔබේ දෙමාපියන් සහ පවුලේ අනෙකුත් සාමාජිකයන් සමඟ වාසය කරන ගොඩනැගිල්ල නිවස යි. බොහෝ විට ඔබගේ නිවස පිහිටා ඇත්තේ කඳුකර (mountainous), වෙරළ තීර (coastal belts), තැනිතලා (plains), බෑවුම් (slopes), ගංගා සහ වනාන්තර වැනි භෞතික ලක්ෂණ සහිත ග්‍රාමීය, නාගරික හෝ වතු ආශ්‍රිත පරිසරයක විය හැකි ය.

නිවස අවට වටපිටාවේ භූමියේ ස්වභාවය, ශාක හා සත්ත්ව විවිධත්වය, ප්‍රජාවේ ක්‍රියාකාරකම් පිළිබඳ ව අධ්‍යයනය කිරීම මෙම පරිච්ඡේදයේ අරමුණ වේ.

විවිධ පරිසරවල පිහිටා ඇති නිවාස ඇතුළත් 2.1 රූපය හොඳින් නිරීක්ෂණය කරන්න.



2.1 රූපය
විවිධ පරිසරවල පිහිටා ඇති නිවාස

ක්‍රියාකාරකම්

2.1 රූපය අධ්‍යයනය කර පහත සඳහන් ක්‍රියාකාරකමෙහි යෙදෙන්න.

1. පහත දැක්වෙන නිවාසවල පිහිටීමට අදාළ රූප රාමුව තෝරා, ඊට අදාළ අංකය, ඉදිරියේ ඇති කොටුව තුළ ලියන්න.

1. ග්‍රාමීය පරිසරයක පිහිටි නිවස
2. වෙරළ ආශ්‍රිත පරිසරයක පිහිටි නිවස
3. චතුකරයේ පිහිටි නිවස
4. කඳුකර බිමක පිහිටි නිවස
5. තැනිතලා බිමක පිහිටි නිවස
6. බෑවුම් ප්‍රදේශයක පිහිටි නිවස
7. නාගරික පරිසරයක පිහිටි නිවස
8. මද උස් බිමක පිහිටි නිවස

2. ඒ එක් එක් නිවාස පිහිටා ඇති භූමියෙහි දක්නට ලැබෙන ලක්ෂණ සහ එම ලක්ෂණ අනුව ඇති විය හැකි වාසි අවාසි පහත දැක්වෙන වගුවෙහි ලියා දක්වන්න.

නිවස පිහිටි භූමියේ ස්වභාවය	ලක්ෂණ	වාසි	අවාසි

3. ඔබගේ නිවස අවට වටපිටාවෙහි භූමියේ ස්වභාවය නිරීක්ෂණය කර එහි දැකිය හැකි ලක්ෂණ මොනවාදැයි සඳහන් කරන්න.

පැවරුම්

1. ඔබගේ පන්තියේ ළමුන් කණ්ඩායමක් තෝරාගෙන ඔවුන්ගේ නිවාස අවට වටපිටාවෙහි භූමියේ ස්වභාවය පිළිබඳ තොරතුරු සොයා භූමියෙහි විවිධත්වය හඳුනා ගන්න.

නම	තැනිතලා	වෙරළ ආශ්‍රිත	උස්බිම්	බෑවුම් ප්‍රදේශ
කමල්			√	

2. එවැනි වටපිටාවක ජීවත්වීමේ ඇති වාසි හා අවාසි සාකච්ඡා කර ඉදිරිපත් කරන්න.

නිවස පිහිටියේ කුමන භූමි ප්‍රදේශයක වුව ද එම භූමිය ආරක්ෂා කරගැනීම ඔබ අප කාගෙන් යුතුකමක් සේම වගකීමක් ද වේ. එමෙන් ම නිවස අවට පරිසරය අලංකාර කිරීමේ දී වුව ද එය ඉතාමත් ප්‍රවේශමෙන් කළ යුතු ය. අවිධිමත් ආකාරයට භූමිය පරිහරණය නොකළ යුතු ය.

ශාක හා සත්ත්ව විවිධත්වය

නිවස අවට පරිසරයේ විවිධත්වයක් ඇති වීම කෙරෙහි විවිධ ශාක වර්ග හා සත්ත්ව විශේෂ හේතු වේ. ශ්‍රී ලංකාවේ භූමියේ ස්වභාවය මෙන් ම දේශගුණික බලපෑම නිසා එක් එක් පරිසර පද්ධති (eco-systems) තුළ විවිධ ශාක වර්ග හා සත්ත්ව විශේෂ දක්නට ලැබේ. ජීවීන්ගේ පැවැත්ම සඳහා ශාක ඉතා ප්‍රයෝජනවත් වේ. ඔබ ග්‍රාමීය පරිසරයක වාසය කරන්නේ නම් ශාක බහුල ව තිබිය හැකි ය. ඔබ නාගරික පරිසරයක වාසය කළ ද විවිධ ශාක වර්ග සිටුවීමෙන් ඔබගේ නිවස ආසන්න වටපිටාව අලංකාර කරගෙන තිබීමට පුළුවන. ශාක වර්ග තෝරා ගැනීමේ දී අලංකාරය පමණක් නොව පරිසරයට ගැලපෙන මිනිසාගේ සෞඛ්‍යයට හිතකර ශාක වර්ග තෝරා ගැනීමට ද සැලකිලිමත් විය යුතු ය.

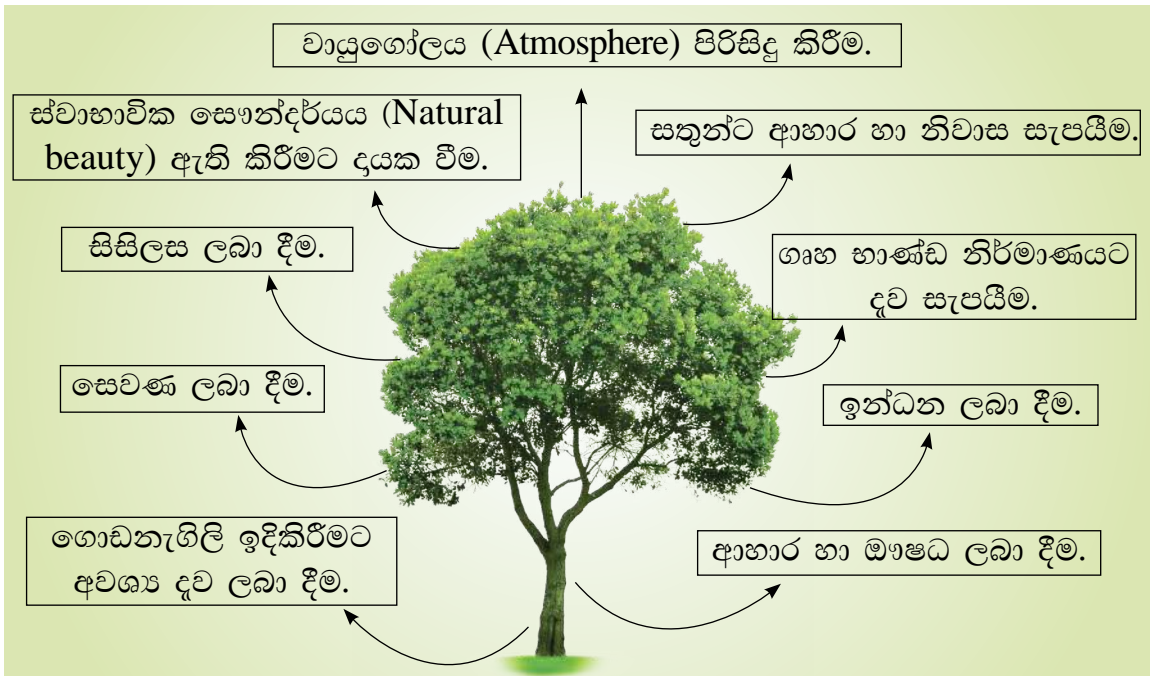
අව්ව, වැස්ස, සතුරු උවදුරු, රෝග ආදියට මුහුණ දෙමින් ඒවා ජය ගනිමින් ඔවුන්ගේ ජීවිත පවත්වා ගෙන යන සත්ත්ව විශේෂ ද අප අවට පරිසරයෙහි ම කොටසක් ලෙස සැලකිය හැකි ය. මිනිසාගේ පැවැත්මට සත්ත්ව ප්‍රජාව ද ශාක වර්ග මෙන් ම වැදගත් වේ.

ඔබගේ නිවස අවට පරිසරයේ ඇතැම් කාලවල දී විශේෂ කුරුල්ලු වර්ග දැකගත හැකි ය. සමහර කුරුල්ලු විශේෂ (species of birds) අවුරුද්දේ එක් කාලයක දී පමණක් දක්නට ලැබේ. සිංහල අවුරුදු කාලයේ දී ඇසෙන කොහාගේ නාදය ඔබට හුරුපුරුදු ය. ඇතැම් විට ශීත රටවලින් එම දැඩි ශීතල දරාගත නොහැකි ව පැමිණෙන පක්ෂීන් ද දක්නට ලැබේ. මෙවැනි පක්ෂීන් සංචාරක පක්ෂීන් වේ. සිවුරු හොරා, සුදුරෙදි හොරා, අවිච්චියා එවැනි සංචාරක පක්ෂීන් සඳහා නිදසුන් වේ.



2.2 රූපය
සංචාරක පක්ෂීන්

සතුන්ගෙන් හා ශාකවලින් අපට ලැබෙන ප්‍රයෝජන සහ අවට පරිසරයට ඇති වන විවිධ බලපෑම් 2.3 රූපයෙන් දක්වා ඇත.



ඇටිකුකුළා - වගාවන්ට හානි කරන ගොළුබෙල්ලන් විනාශ කිරීම.



වේයා - විවිධ අපද්‍රව්‍ය කැබලි කොට ඒවා දිරාපත් වීමට උදව් වීම.



ගැඬවිල් පණුවා - පස බුරුල් කිරීමට හා පස සරු කිරීමට දායක වීම.



වචුලා - ගස්වල බීජ ව්‍යාප්තියට සහාය වීම.



බත්කුරා - කුඹුරුවලට හානි කරන කෘමීන් විනාශ කිරීම.



කපුටා - කුණු කසල කා දැමීම.



ගිරවා - පරිසරයට සෞන්දර්යයක් එක් කිරීම.

2.3 රූපය

සතුන්ගෙන් හා ශාකවලින් ලැබෙන ප්‍රයෝජන සහ පරිසරයට ඇති වන බලපෑම්

ක්‍රියාකාරකම්

1. ඔබගේ නිවස අවට පරිසරයෙහි දක්නට ලැබෙන සත්ත්ව විශේෂ හා ශාක වර්ග වගුවකට ඇතුළත් කරන්න.

සත්ත්ව විශේෂ	ශාක වර්ග

2. එම ශාක වර්ගවලින් ලබාගත හැකි ප්‍රයෝජන හඳුනා ගැනීමට පහත වගුවෙහි අදාළ තීරුව තුළ $\sqrt{\quad}$ සලකුණ යොදන්න. එක් ශාක වර්ගයකින් ප්‍රයෝජන කිහිපයක් ම ලබා ගැනීමට ද පුළුවන.

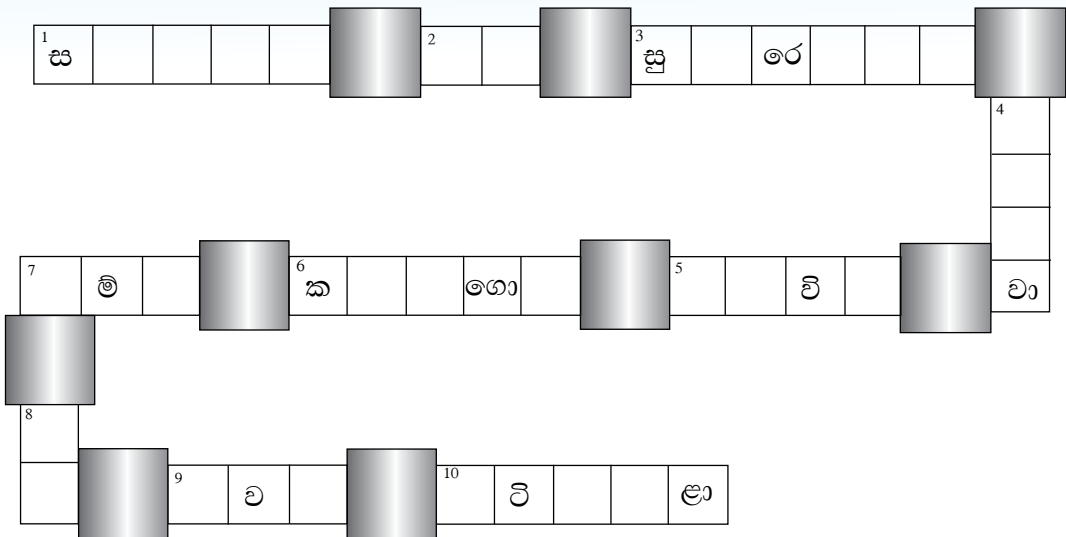
ප්‍රයෝජන					
ශාකවර්ගය	ආහාර	ඖෂධ	ගෘහභාණ්ඩ සෑදීම	විසිතුරු භාණ්ඩ	වෙනත්

3. ශාකවලින් මිනිසාට, සතුන්ට හා පරිසරයට ලබාගත හැකි ප්‍රයෝජන තුන බැගින් ලියන්න.
4. පින්තූරයේ දැක්වෙන සතුන් පහත වගුවේ සඳහන් ආකාරයට කාණ්ඩවලට ඇතුළත් කරන්න.



1. එල හට ගැනීමට අවශ්‍ය පරාගණය කරන කෘමීන්	
2. මිනිසාට විවිධ ලෙඩ රෝග බෝ කිරීමට හේතු වන සතුන්	
3. රාත්‍රියේ හැසිරෙන සතුන්	
4. මිනිසාට හානි ගෙන දෙන විෂ සහිත උරගයින්	

5. පහත දැක්වෙන තොරතුරු ආශ්‍රයෙන් ප්‍රභේදිකාව සම්පූර්ණ කරන්න.
 1. පරිසරයට අලංකාරයක් ගෙනදේ.
 2. විෂ සහිත සර්පයෙකි.
 3. සංචාරක පක්ෂියෙකි.
 4. මැලේරියාව වෙංගු වැනි රෝග බෝ කරයි.
 5. පාංශු සංරක්ෂණයට (soil conservation) දයක වේ.
 6. නීති මගින් ආරක්ෂා කරගත යුතු සත්ත්වයෙකි.
 7. කාලගුණ අනාවැකි (weather forecasts) පළ කරයි.
 8. මහාමාරිය රෝගය ඇති කරයි.
 9. ගොවිතැනට උපකාරී වනවා මෙන් ම නිවසට ආදයමක් ද ගෙනදේ.
 10. වගාවන්ට හානි කරන ගොළුබෙල්ලන් විනාශ කරයි.



පැවරුම

පාසල/නිවස අවට පරිසරයේ ශාක සිටුවමින් පරිසරය ආරක්ෂා කරගැනීමට ඔබ ද දයකවන්න.

- උපන්දිනය, අලුත් අවුරුද්ද, ජාතික රැක් රෝපණ දිනය වැනි විශේෂිත දින සඳහා ඔබගේ ගෙවත්තේ හෝ පාසල් භූමියෙහි හෝ විවිධ පැළ වර්ග සිටුවීමට කටයුතු කරන්න.

පාසල/ නිවස අවට වටපිටාවේ මානව ක්‍රියාකාරකම්

පාසල/නිවස අවට ප්‍රජාව හඳුනා ගැනීම

ඔබ ජීවත්වන පරිසරය තුළ ඔබේ පවුල හැරුණ විට විවිධ ජනවර්ග හා ආගම්වලට අයත් පවුල් ගණනාවක් සිටීමට පුළුවන. ඔවුන් සිංහල, දෙමළ, මුස්ලිම්, බර්ගර්, මැලේ ආදී විවිධ ජනවර්ගවලට අයත්වනවා මෙන් ම බෞද්ධ, හින්දු, කතෝලික, ඉස්ලාම් වැනි විවිධ ආගම් අදහන්නන් විය හැකි ය. එම ජනවර්ග හා ආගම් සමග බැඳුණු සිරිත් විරිත් සමුදායක් පවතී. කෙතරම් විවිධතා තිබුණ ද ඒ සියලු දෙනා ම ඔබගේ අසල්වාසීන් ය. ඔවුන් සමග සහයෝගයෙන් කටයුතු කිරීමට මෙන් ම අන්‍යෝන්‍ය සහජීවනයෙන් ජීවත්වීමට අප පුරුදු විය යුතු ය. ක්‍රීඩා කටයුතු, විවිධ සමිති සමාගම්, සුභසාධන කටයුතුවල දී ජාති ආගම් හේද නොතකා සියලු දෙනා ම එකමුතු වී කටයුතු කිරීම නිදසුන් ලෙස දක්විය හැකි ය.



2.4 රූපය

විවිධ ආගමික සංකේත හා ආගමික සිද්ධස්ථාන

ක්‍රියාකාරකම්

1. 2.4 රූපයෙහි දැක්වෙන ආගම් හඳුනාගෙන එම ආගම් හා සම්බන්ධ උත්සව ඇතුළත් වන සේ පහත වගුව සම්පූර්ණ කරන්න.

ආගම්	උත්සව
නිදසුන්- බෞද්ධ,	වෙසක්, පොසොන්,

2. ඔබ නිවස පිහිටි ප්‍රදේශයේ ජීවත්වන විවිධ ජනවර්ග හා ඔවුන් අදහන ආගම් සඳහන් කරන්න.
3. විවිධ ජාතික හා ආගමික උත්සවවල දී ඔබ අසල්වාසීන් සමග සහයෝගයෙන් කටයුතු කරන ආකාරය පෙන්වීමට නිදසුන් තුනක් දක්වන්න.
4. ඔබ ප්‍රදේශයේ ප්‍රජාවගේ දියුණුව උදෙසා පිහිටුවා ගෙන ඇති සමිති සමාගම් තුනක් නම් කර ඒවායින් ඉටු කෙරෙන කාර්යයන් දෙක බැගින් ලියන්න.
5. ඔබ ප්‍රදේශය නගා සිටුවීමට ප්‍රජාව සාමූහික ව කටයුතු කරන අවස්ථාවක් වික්‍රයට නගන්න.

පැවරුම

විවිධ ජනවර්ගවලට හා ආගම්වලට අයත් උත්සව අවස්ථාවක් නිරූපණය වන සේ චිත්‍රයක් නිර්මාණය කර පන්ති කාමරයේ ප්‍රදර්ශනය කරන්න.

පාසල/ නිවස අවට ආර්ථික කටයුතු

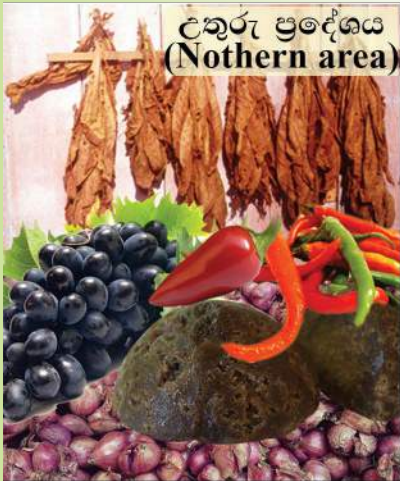
ප්‍රදේශයක ආර්ථික කටයුතු බොහෝ දුරට එම ප්‍රදේශයේ සම්පත් මත රඳා පවතී. කෘෂිකාර්මික, කාර්මික හා සේවාවන් එම ආර්ථික කටයුතු අතර ප්‍රධාන වේ.

කෘෂිකාර්මික කටයුතු

කෘෂිකාර්මික භූමි පරිහෝගය යටතේ ශ්‍රී ලංකාවේ විවිධ ප්‍රදේශවල හෝග වගා කිරීම, සත්ත්වපාලනය හා ධීවර කර්මාන්තය ද සිදු කෙරේ. විවිධ භූ ලක්ෂණ හා දේශගුණික ලක්ෂණවලින් යුත් අප රටෙහි විවිධ ප්‍රදේශවලට සුවිශේෂී වූ කෘෂිකාර්මික කටයුතු දක්නට ලැබේ. 2.5 රූපය බලන්න.



වියළි කලාපය
(Dry zone)



උතුරු ප්‍රදේශය
(Northern area)



වෙරළ තීරය
(Coastal belt)



කඳුකර කලාපය
(Mountainous area)



කැලණි ගං මිටියාවත
(Kelani river valley)



තෙත් කලාපය
(Wet zone)

2.5 රූපය

විවිධ ප්‍රදේශවලට සුවිශේෂී වූ කෘෂිකාර්මික කටයුතු හා එම ප්‍රදේශවල වගා කරන භෝග වර්ග

ඔබ ප්‍රදේශයේ ද භූමිය ප්‍රයෝජනයට ගනිමින් භූමියේ ස්වභාවය අනුව විවිධ භෝග වගා කර තිබෙන්නට පුළුවන. තැනිතලා ප්‍රදේශවල පොල් වගාව, ගංගා නිම්න ප්‍රදේශවල වී වගාව, කඳුකර ප්‍රදේශවල තේ හා රබර් වගාව නිදසුන් ලෙස දැක්විය හැකි ය.

ඔබ ප්‍රදේශයට ආසන්න ව සාගර, ගංගා, ජලාශ සහ වැව් පිහිටා තිබේ නම් ධීවර කර්මාන්තය මිනිසුන්ගේ ජීවනෝපාය විය හැකි ය. එමෙන් ම ගවයන්, ඌරන්, කුකුළන් වැනි සතුන් ඇති කරමින් සත්ත්ව පාලනය ජීවනෝපාය කරගන්නා අය ද සිටීමට පුළුවන.

ක්‍රියාකාරකම

ඔබ පාසල/නිවස අවට ප්‍රදේශයේ වගා කෙරෙන භෝග වර්ග සහ සත්ත්වපාලනය යටතේ ඇති කරනු ලබන සතුන් නම් කරන්න.

පැවරුම්

1. ඔබගේ ගෙවත්තේ සහ පාසල් භූමියෙහි වගා කර ඇති හා වගා කළ හැකි භෝග පහත සටහනට අනුව ලියා දක්වන්න.

	ධාන්‍ය	අලවර්ග	එළවළු	පලතුරු	වෙනත්
වගාකර ඇති භෝග					
වගා කළ හැකි භෝග					

2. ඔබගේ ගෙවත්තේ හෝ පාසල් භූමියෙහි භෝග වගා කිරීමේ දී ඔබට දයක විය හැකි අවස්ථා තුනක් ලියන්න.

කාර්මික කටයුතු

කෘෂිකර්මාන්තය හැරුණු විට ඔබ ප්‍රදේශයෙන් සපයා ගත හැකි විවිධ අමුද්‍රව්‍ය යොදාගෙන කරනු ලබන විවිධ කර්මාන්ත ද තිබීමට පුළුවන. නිදසුනක් ලෙස නිවසේ ඇති ගෘහ භාණ්ඩ නිවස අවට පරිසරයෙන් ලබාගත් දෑ උපයෝගී කරගෙන ඔබ ප්‍රදේශය තුළ ම නිෂ්පාදනය කරනු ලැබූ ඒවා විය හැකි ය. එමෙන් ම මැටි උපයෝගී කරගෙන වළං, උළු හා ගඩොල් වැනි නිෂ්පාදන ද, සිමෙන්ති උපයෝගී කරගෙන සිමෙන්ති ගල්, මල්පෝච්චි වැනි නිෂ්පාදන ද සිදු කිරීම මේ සඳහා තවත් නිදසුන් වේ.



2.6 රූපය

ප්‍රදේශයේ සම්පත් මත පදනම් වූ කර්මාන්ත

බොහෝ ප්‍රදේශවල එම ප්‍රදේශයෙන් ම ලබා ගත් ස්වාභාවික සම්පත් (natural resources) උපයෝගී කර ගනිමින් විවිධ වූ කර්මාන්ත කරනු ලැබේ. එසේ ම ගෘහ ආශ්‍රිත ව කරනු ලබන කුඩා පරිමාණ කර්මාන්ත ද ශ්‍රී ලංකාවේ සෑම ප්‍රදේශයක ම වාගේ ව්‍යාප්ත ව ඇත. රස කැවිලි නිෂ්පාදනය, සහල් ආශ්‍රිත නිෂ්පාදන, ඇඳුම් මැසීම, කොහු ආශ්‍රිත නිෂ්පාදන නිදසුන් ලෙස දැක්විය හැකි ය.

2.1 වගුව

පාරම්පරික ශිල්ප ශූන්‍ය මත පදනම් වූ කර්මාන්ත

කර්මාන්ත	ප්‍රදේශ
ලී බඩු	මොරටුව
වෙස් මුහුණු	අම්බලන්ගොඩ
පිත්තල භාණ්ඩ	පිළිමතලාව
වේවැල් භාණ්ඩ	රදවඩුන්න
පැදුරු	දුම්බර

එමෙන් ම පාරම්පරික ශිල්ප ශූන්‍ය (traditional technology) පදනම් කරගෙන කරනු ලබන කර්මාන්ත සඳහා ප්‍රසිද්ධ වූ ප්‍රදේශ ද අප රටෙහි දක්නට ලැබේ. 2.1 වගුව බලන්න.



2.1 සිතියම

භාරම්පරික ශිල්ප ශ්‍රේණිය මත පදනම් වූ කර්මාන්ත කිහිපයක පිහිටීම

ක්‍රියාකාරකම්

1. ඔබ ප්‍රදේශයේ පවත්වාගෙන යනු ලබන කර්මාන්ත තුනක් නම් කර ඒවායින් ඔබ ප්‍රදේශයට ලැබී ඇති වාසි මොනවා දැයි දක්වන්න.
2. වගුවෙහි සඳහන් තොරතුරු පදනම් කරගනිමින් එක් එක් කර්මාන්ත පිහිටා ඇති ප්‍රදේශ, දිස්ත්‍රික්ක හා පළාත් ගලපා සකස් කර නැවත ලියන්න.

කර්මාන්තය	ප්‍රදේශය	දිස්ත්‍රික්කය	පළාත
වෙස්මුහුණු පිත්තල භාණ්ඩ පැදුරු උළු, ගඩොල්	පිළිමතලාව අම්බලන්ගොඩ බංගදෙණිය දුම්බර	ගාල්ල මහනුවර පුත්තලම	දකුණ මධ්‍යම වයඹ

පැවරුම

ඔබ ප්‍රදේශයේ ස්වාභාවික සම්පත් ඇසුරු කරගෙන කළ හැකි කර්මාන්ත ආශ්‍රයෙන් පහත සඳහන් වගුව සම්පූර්ණ කරන්න.

කර්මාන්ත	ස්වාභාවික සම්පත්

සේවා කටයුතු

පාසල හා නිවස අවට වටපිටාවේ පවත්නා ආර්ථික කටයුතු අතර සේවා කටයුතු ද වැදගත් වේ. මිනිස් අවශ්‍යතා යම් ආයතනයක් මගින් ඉටු කරනු ලබන්නේ නම් එය සේවාවක් ලෙස හැඳින්විය හැකි ය. ඔබ ප්‍රදේශයේ මෙන් ම ඕනෑම ප්‍රදේශයක සෞඛ්‍යය, අධ්‍යාපන, තැපැල්, ප්‍රවාහන, බැංකු, ආරක්ෂක වැනි සේවාවන් දක්නට ලැබේ.

මෙම සේවාවන්ගෙන් කිහිපයක් රජය මැදිහත් වී නොමිලේ ලබා දෙන අතර ඇතැම් සේවාවන් පෞද්ගලික අංශය මගින් පවත්වාගෙන යනු ලැබේ.

රජය මැදිහත් වී සහනදායී මිලකට ලබාදෙන සේවාවන් ද ඇත. නිදසුන් ලෙස ප්‍රවාහනයේ දී වාර ප්‍රවේශපත්‍ර නිකුත් කිරීම, රාජ්‍ය ඔසුසල මගින් සහනදායී මිලකට ඖෂධ වර්ග ලබා දීම නිදසුන් ලෙස දැක්විය හැකි ය. 2.7 රූපයෙන් එසේ සපයනු ලබන සේවාවන් කිහිපයක් දැක්වේ.

ප්‍රදේශයේ ජනතාවට එදිනෙදා ජීවන කටයුතු පවත්වාගෙන යාම සඳහා මෙම සේවාවන් ප්‍රයෝජනවත් වේ.



2.7 රූපය
විවිධ සේවා

ඔබගේ ප්‍රදේශයේ ජනතාව ද මෙවැනි සේවා සැපයීමේ කාර්යයෙහි නිරත ව සිටීමට පුළුවන. කායික මානසික වශයෙන් ශ්‍රමය වැය කරමින් කෘෂිකාර්මික, කාර්මික හෝ යම් සේවාවක නිරත ව සිටි නම් ඒ සියලු දෙනාගෙන් ම සිදුවන්නේ විශාල සමාජ මෙහෙවරකි. එමෙන් ම විවිධ වූ වෘත්තීන්හි නිරතවන්නෝ කුමන ආකාරයකින් හෝ සමාජය ගොඩනැගීමට දායක වෙති.

ක්‍රියාකාරකම්

1. ඔබ ප්‍රදේශයේ පවත්නා විවිධ සේවාවන් හා ඒවායින් ඉටුකරන කාර්යයන් දෙක බැගින් ලියන්න.
2. පාසල් සිසුවකු වශයෙන් ඔබ භුක්ති විඳින සේවාවන් තුනක් නම් කරන්න.
3. එම සේවාවන් භුක්ති විඳීමේ දී ඔබගෙන් ඉටුවිය යුතු යුතුකම් මොනවාදැයි ලියා දක්වන්න.

பார்வாதிக வவன

- | | | |
|------------------------|---------------------------|--------------------------|
| • பரீசர்ய | - Environment | - சூழல் |
| • ஁தீயே சீவவாவ | - Nature of the land | - நிலத்தின் இயல்பு |
| • திரீகீசனய | - Observation | - அவதானீத்தல் |
| • தூசூத பரீசர்ய | - Human environment | - மனித சூழல் |
| • ஁தீயிக பரீசர்ய | - Physical environment | - பௌதிகச் சூழல் |
| • ஁க வரீவ்வ்வ | - Plant diversity | - தாவர பல்வகைமை |
| • சதீவ்வ வரீவ்வ்வ | - Animal diversity | - வரீவ்வக் பல்வகைமை |
| • பூசாவ | - Community | - சமூகம் |
| • வவரல தீர் | - Coastal belt | - கரையோரம் |
| • தூதீதலூ | - Plains | - சமவளரீ |
| • தூதூதீ | - Slopes | - சாய்வுகள் |
| • க஁கர் தீதீ | - Mountainous lands | - உயர் நிலம் |
| • ப஁஁தீய | - System | - தொகுதீ |
| • ஁஁஁஁஁஁஁ ஁லபூதீ | - Climatic effects | - காலநிலைத் தூக்கங்கள் |
| • சீதீதீ | - Organisms | - அங்கள் |
| • தூதீய பரீசர்ய | - Rural environment | - கிராமச் சூழல் |
| • தூதீய பரீசர்ய | - Urban environment | - நகரச் சூழல் |
| • சதீவ்வ பூசாவ | - Animal community | - வரீவ்வக் சமூகம் |
| • சவ்வரக பகதீதீ | - Migrant birds | - இடம்பெயர் பறவைகள் |
| • தூதூதூ வரீதீத | - Birds species | - பறவைகளின் இனங்கள் |
| • வவ்வ்வ்வ்வ | - Atmosphere | - வளரீமண்டலம் |
| • ஁ப஁஁வ | - Waste | - கழரீவு |
| • தீச / சூல | - Seeds | - வரீதை |
| • காலீதீ | - Insects | - பூச்சிகள் |
| • பரூதனய | - Pollination | - மகரந்தம் |
| • ஁ரூதீதீ | - Reptiles | - ஁தீர்வன |
| • சவ்வாவரீய சவ்வ்வ்வ்வ | - Natural beauty | - இயற்கை அழகு |
| • பவ்வ்வ்வ்வ்வ | - Soil conservation | - மட்பாதுகாப்பு |
| • சதீசீவ்வ | - Coexistence | - சக ஜீவனம் |
| • சதவரீரூ | - Ethnic group | - இனப்பரீரீவு |
| • சீவ்வ்வ்வ்வ | - Occupation | - தொழில் |
| • ஁தூரீதீ க஁஁஁஁ | - Economic activities | - பௌருளூதார நடவடிக்கைகள் |
| • காலீகாரீதீ க஁஁஁஁ | - Agricultural activities | - வரீவ்வவ நடவடிக்கைகள் |
| • தவ்வ்வ்வாவ | - River valley | - நதீய் பள்ளத்தூக்கு |
| • தவ்வ்வ்வவ | - Wet zone | - ஈரவலயம் |
| • வரீயலீ கலூபய | - Dry zone | - உலர் வலயம் |
| • ஁தரூதூ஁ கலூபய | - Intermediate zone | - இடைவலயம் |
| • ஁தரீதீதீ | - Informal | - முறைசாராத |
| • ஁தூதூவ | - Raw materials | - மூலப்பௌருட்கள் |
| • ஁லீச ஁தீய | - Technological skills | - கலைஞூனம் தொழில்நூட்பம் |