

නාලන්දා විද්‍යාලය - කොළඹ 10

ඒකක පරීක්ෂණය

13 ශ්‍රේණිය

කෘෂි විද්‍යාව

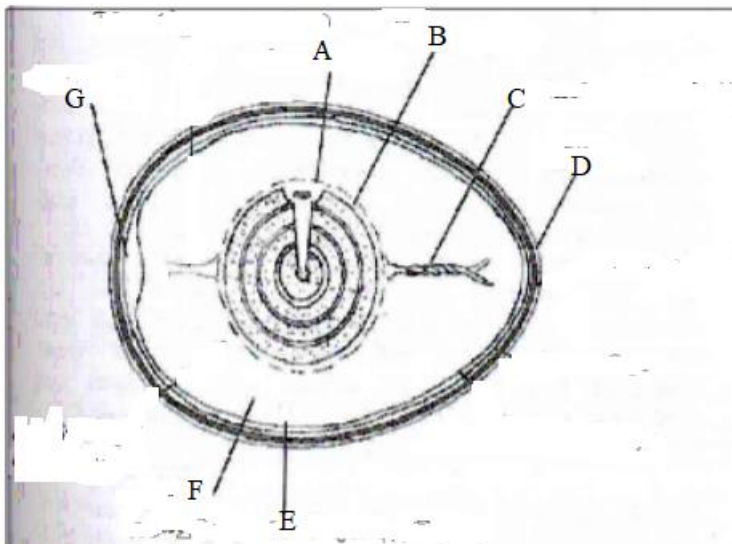
ඒකකය 4

1.1 කුකුළු ආහාර වල භාවිතා කරන ප්‍රධාන සංඝටක ලයිස්තු ගත කර සතුන්ගේ පෝෂණයට ඒවායින් ලැබෙන ප්‍රධාන දායකත්වය සඳහන් කරන්න.

| සංඝටකයේ නම | සතුන්ගේ පෝෂණයට ලැබෙන ප්‍රධාන දායකත්වය |
|------------|---------------------------------------|
| | |
| | |
| | |
| | |

1.2 කුකුළුන්ගේ පහත වර්ධන අවධි වලදී ප්‍රෝටීන් අවශ්‍යතාව ප්‍රතිශතයක් ලෙස දක්වන්න.

- වර්ධක අවධිය -
- බිත්තර දමන අවධිය -



1.3 රූපසටහනේ A,B,C,D,E,F,G කොටස් නම් කරන්න.

.....

.....

.....

.....
.....
.....

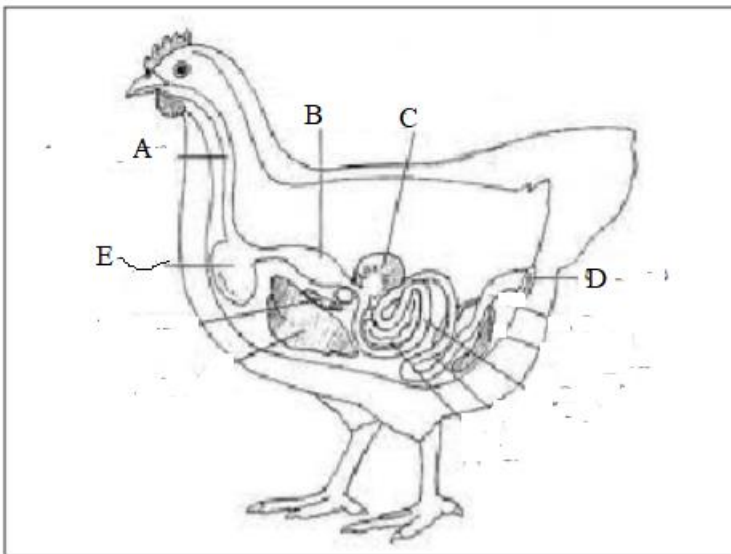
1.4 එම කොටස් වලින් කෙරෙන කාර්යයන් බැගින් සඳහන් කරන්න.

.....
.....
.....
.....
.....

1.5 කුකුළු ආහාර සලාක වල අඩංගු පහත සංයුක්ත වල අඩංගු ප්‍රෝටීන් ප්‍රතිශත දක්වන්න.

- පොල් පුත්තක්කු -
- සෝයා බෝංචි -
- මාළු අන්තය -
- හාල් නිවුඩු -

1.6



ඉහත රූපසටහනේ A,B,C,D,E කොටස් නම් කරන්න.

.....
.....
.....
.....
.....

1.6 කුකුළා ගේ ආහාර ජීර්ණ පද්ධතිය තුළ දැකිය හැකි සුවිශේෂී ලක්ෂණ තුනක් ලියවීමට ගත කරන්න.

.....

1.7 ගොවියෙකු සිය ගොවිපොළ සතුන් පිළිබඳව පහත නිරීක්ෂණ සිදු කළේය. එක් එක් නිරීක්ෂණයට වඩාත් බලපාන හේතුව සඳහන් කරන්න.

| නිරීක්ෂණය | හේතුව |
|--|-------|
| කිකිළියන් කටුව රහිත බිත්තර දමයි | |
| ලේ සහිත තද දුඹුරු පැහැති මල පහ දමයි | |
| කුකුළන්ගේ වටනයේ වැලි බොරළු ඇත | |
| මධ්‍යහ්නයේදී සතුන්ගේ ආහාර ආගනුව අඩුවේ. | |

- දිනක් වයසැති බ්‍රොයිලර් කුකුළු පැටවුන් නිෂ්පාදනය කරන ගොවිපොලක අඛණ්ඩ වැඩසටහනක ප්‍රධාන පියවර පහත දැක්වේ.

පියවර 1

A

පුං පෙළ



B

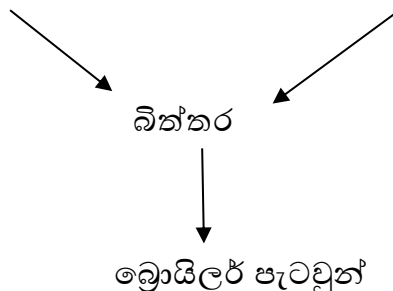
ජායා පෙළ



පියවර 2
කුකුළන්

Cසස් ලක්ෂණ ඇති කුකුළන්

Cසස් ලක්ෂණ ඇති කුකුළන්



1.8 ඉහත 1 හා 2 හිදී භාවිතා කළ අඛණ්ඩ ක්‍රමය නම් කරන්න.

පියවර 1 -

පියවර 2 -

1.9 පියවර 2 හිදී භාවිතා කළ අඛණ්ඩ ක්‍රමයේ වාසි දෙකක් සඳහන් කරන්න.

.....
.....
1.10 සහ අභිජනනයේ ඇති බලපෑම් තුනක් සඳහන් කරන්න.

.....
.....
2.1 රැකවීමට සුදුසු කිසිදු බිත්තර තේරීමේ දී සැලකිය යුතු කරුණු තුනක් සඳහන් කරන්න.

.....
.....
2.2 ස්වභාවික ක්‍රමයට බිත්තර රැකවීමේ වාසි තුනක් සඳහන් කරන්න.

.....
.....
2.3 උසස් බිත්තර නිෂ්පාදනයක් සඳහා දිනක් වයසැති පැටව් තෝරා ගැනීමේ දී සැලකිය යුතු කරුණු තුනක් සඳහන් කරන්න.

.....
.....
2.4 කැබිනට් ආකාරයේ බිත්තර රක්කවනයක ඇසුරුම් කුටීරයේ පවත්වා ගත යුතු ප්‍රශස්ත උෂ්ණත්වය හා සාපේක්ෂ ආර්ද්‍රතාව කොපමණද?

.....
.....
2.5 බිත්තර රක්කවනය තුළදී රෝගී බිත්තර වලින් බෝ විය හැකි රෝගයක් නම් කරන්න.

.....
.....
2.6 කෘතීම බිත්තර රැකවීමේ වාසි දෙකක් නම් කරන්න.

.....
.....
2.7 කෘතීම බිත්තර රැකවීමේ වාසි දෙකක් නම් කරන්න.

.....
.....
2.8 කුකුළු ගොවිපොළක රෝග ඇති වීම වැළැක්වීම සඳහා භාවිතා කළ හැකි ජෛව ආරක්ෂණ ක්‍රම දෙකක් සඳහන් කරන්න.

.....
.....
2.9 කුකුළු ආහාර සලාක වල කැල්සියම් හිඟ වීම නිසා ඇති වන වෙනස්කම් තුනක් සඳහන් කරන්න.

.....
.....
2.10 දිනක් වයසැති කුකුළු පැටවුන් මිලදී ගැනීමේ දී සලකා බැලිය යුතු කරුණු තුනක් සඳහන් කරන්න.

.....
.....
.....
.....
...රචනා.

1. රෝගී කුකුළුන්ගේ පොදු රෝග ලක්ෂණ සඳහන් කරන්න. සත්ව ගොවිපොළක රෝග පාලනය සඳහා ගත හැකි පූර්වෝපායන් කවරේද?
2. බිත්තර දැමීම ආරම්භයේ සිට අවසානය දක්වා කිකිළි රංචුවක් පාලනය කරන ආකාරය විස්තර කරන්න.
3. වාසි හා අවාසි සඳහන් කරමින් කුකුළුන් ඇති කිරීමේ විවිධ ක්‍රම විස්තර කරන්න.
4. වැඩි බිත්තර නිෂ්පාදනයක් සහිත කිකිළියන්ගේ ලක්ෂණ සඳහන් කරන්න.

උපේක්ෂා අබේසේකර