



වයඹ පළාත් අධ්‍යාපන දෙපාර්තමේන්තුව

තෙවන වාර පරීක්ෂණය 2018

පෙරදිග සංගීතය

9 ශ්‍රේණිය

කාලය පැය 02 යි.

නම/ විභාග අංකය: \_\_\_\_\_

I - කොටස

- සියළු ම ප්‍රශ්නවලට වඩාත් නිවැරදි පිළිතුරු සපයන්න.
- 01 බිලාවල් රාගයේ වාදි හා සංවාදි ස්වර දෙක පිළිවෙලින්  
(i) ධ, ග වේ.                      (ii) ග, ධ වේ.                      (iii) ග, නි වේ.                      (iv) ප, සි වේ.
- 02 බිලාවල්, භූපාලි, කාඞි යන රාග පිළිබඳව පහත දී ඇති ප්‍රකාශ වලින් නිවැරදි කරුණු ඇතුළත් ප්‍රකාශය තෝරන්න.  
(i) බිලාවල් හා කාඞි රාග දෙකේ යෙදෙන ස්වර සමාන වේ.  
(ii) කාඞි හා භූපාලි රාග දෙකේ ස්වර දෙකක් විකෘති වේ.  
(iii) බිලාවල් හා භූපාලි රාග දෙකේම ස්වර ශුද්ධ ස්වර වේ.  
(iv) කාඞි, භූපාලි, බිලාවල් රාග තුනේම විවාදි ස්වර ගායනය වේ.
- 03 භූපාලි රාගයේ වර්ජිත ස්වර ගණන,  
(i) එකකි.                      (ii) දෙකකි.                      (iii) තුනකි.                      (iv) හතරකි.
- 04 ආරෝහණයේ දී ස්වර පහක් ද, අවරෝහණයේ දී ස්වර හතක් ද යෙදෙන රාගයක ජාතිය හඳුන්වන්නේ,  
(i) ඔෆ්ටව, ෂාඩව ලෙසය.                      (ii) ෂාඩව, සම්පූර්ණ ලෙසය.  
(iii) ෂාඩව, ඔෆ්ටව ලෙසය.                      (iv) ඔෆ්ටව, සම්පූර්ණ ලෙසය.
- 05 CHORS'S (කෝඩ්ස්) සමග ගී තනුව වාදනය නොකරන සංගීත භාණ්ඩය වන්නේ මින් කුමක් ද?  
(i) විදුලි ඕගනය                      (ii) එකෝඩියන්                      (iii) සර්පිනාව                      (iv) ගිටාරය
- 06 ඉපියා දෙකක් සහිත (DOUBLE REED) ශුෂිර වාද්‍ය භාණ්ඩය කුමක් ද?  
(i) OBOE                      (ii) CLARINET                      (iii) TRUMPET                      (iv) FLUTE
- 07 මධ්‍යම භාවයෙන් ලියා ඇති ස්වර ප්‍රස්තාරයක සි (උච්ච ෂඩ්ජය) ෂඩ්ජ භාවයෙන් ලියනවිට ලැබෙන්නේ,  
(i) කෝමල නිශාදයයි.                      (ii) පංචමයයි.                      (iii) මධ්‍ය ෂඩ්ජයයි.                      (iv) මධ්‍යමයයි.
- 08 බටහිර රේඛා මණ්ඩලයේ ස්වර ප්‍රස්තාරය කිරීමේ දී KEY SIGNATURE (කී සිග්නේචර්) යොදන්නේ නැති MAJOR SCALE එක (මේජර් ස්කේල්) වන්නේ කුමක් ද?  
(i) C                      (ii) F                      (iii) G                      (iv) B<sup>b</sup>

- 09 සාමාන්‍ය බොක්ස් ගීටාරයක තත් ගණන කීයද?
- (i) 4 කි. (ii) 6 කි. (iii) 8 කි. (iv) 12 කි.
- 10 ඉන්දියානු වික්‍රම සංගීතයේත්, ශ්‍රී ලංකාවේ කණ්ඩායම් සංගීතයේත් ඉතා ජනප්‍රිය වූ ස්වර පුවරු භාණ්ඩය වන්නේ කුමක් ද?
- (i) භාමෝනියම් (ii) පියැනෝව (iii) විදුලි ඕගනය (iv) එකෝඩියන්
- 11 දරුනැලවිලි ගී නාද මාලාව ආශ්‍රිතව නිර්මාණය වී ඇති වික්ටර් රත්නායක මහතා විසින් ගයන මව් ගුණ ගීතයක් වන්නේ කුමන ගීතයද?
- (i) සියක් ආයු ලැබ (ii) අම්මා සදකි  
(iii) ආදරයේ උල්පත වූ අම්මා (iv) දවසක් පැල නැති හේනේ
- 12 ශ්‍රී ලංකාවේ ප්‍රමුඛ පෙළේ තුර්කි නිෂ්පාදකයන්ගේ නම් සඳහන් පිළිතුර තෝරන්න.
- (i) ජෝන් ද සිල්වා, එම්. ජී. පෙරේරා, වාර්ල්ස් ඩයස්  
(ii) මැන්දිස් පෙරේරා, එම්. ජී. පෙරේරා, ඩබ්. සී. පෙරේරා  
(iii) සී. දොන් බස්තියන්, පීටර් ද සිල්වා, ජෝන් ද සිල්වා  
(iv) වාර්ල්ස් ඩයස්, ජෝන් ද සිල්වා, සී දොන් බස්තියන්
- 13 කාරී රාගයේ අර්ධ දුර (Semitone) ඇති ස්වර දෙකක් වනුයේ,
- (i) ගු ම ස්වරයේ ය. (ii) රී ගු ස්වරයේ ය. (iii) ම ප ස්වරයේ ය. (iv) න්‍රී ස් ස්වරයේ ය.
- 14 පංචතාර්ය භාණ්ඩ අතුරින් “බෙර පුහුල” නම් කොටස දැකිය හැකි වන්නේ කුමන බෙරයේ ද?
- (i) උඩරට බෙරය (ii) පහතරට බෙරය (iii) දවුල (iv) තම්මැට්ටම
- 15 “ගුගුද, රෙගත, දූහිං” යන අක්ෂර වැයෙන බෙරය
- (i) උඩරට බෙරයයි. (ii) පහතරට බෙරයයි. (iii) දවුලයි. (iv) තම්මැට්ටමයි.
- 16 විතත සනයට අයත් වන්නේ කුමන බෙරයද?
- (i) දවුල (ii) තම්මැට්ටම (iii) උඩැක්කිය (iv) රබාන
- 17 කඩිප්පු ආධාරයෙන් වැයෙන බෙර අක්ෂරත්, අනින් වැයෙන බෙර අක්ෂරත් සඳහන් පිළිතුර කුමක් ද?
- (i) දොම්කිට, දොං ජිං (ii) ගත් ගුද, ගජ් ගත (iii) ජෙංගත්, කිට්තක (iv) රුංතක, ජිංතක
- 18 ඉතා සියුම් හමක් උපයෝගී කරගෙන ඇත්තේ,
- (i) රබානට ය. (ii) තම්මැට්ටමට ය. (iii) දවුලට ය. (iv) පහතරට බෙරයට ය.
- 19 පහතරට වන්නමක දැකිය හැකි විශේෂිත කොටස කුමක් ද?
- (i) තානම (ii) කස්තිරම (iii) ඉරට්ටිය (iv) කලාසම
- 20 හින්දුස්ථානී රාගාශ්‍රිතව නිර්මාණය වූ ජේමතෝ ජායති ශෝකෝ ගීත නාට්‍ය නිර්මාණකරුවා වන්නේ කවිද?
- (i) බන්දුල ජයවර්ධන මයා (ii) ඩබ්. බී. මකුලොලුව මයා  
(iii) එදිරිවීර සරච්චන්ද්‍ර මයා (iv) හෙන්රි ජයසේන මයා

## II කොටස

- පළමු ප්‍රශ්නය ඇතුළුව ප්‍රශ්න තුනකට පමණක් පිළිතුරු සපයන්න.

01 (i) පහත දී ඇති රාග විස්තර වගුව සම්පූර්ණ කරන්න.

හිස්තැනෙහි සඳහන් ඉංග්‍රීසි අක්ෂරය ඉදිරියෙන් අදාළ පිළිතුර ලියන්න.

(ල. 06)

රාගය	ආරෝහණ / අවරෝහණ	වාදී	සංවාදී	ගායන සමය	ප්‍රධාන ස්වර සංගති
භූපාලි	a.	b.	c.	රාත්‍රී ප්‍රථම	d.
e.	ස ර ශ ම ප ධ නි සි සි නි ධ ප ම ශ ර ස	f.	සි	g.	h.
i.	j.	ධ	k.	l.	ගප , ධනිසි

(ii) ඉහත වගුවේ සඳහන් රාග වලින් එකක සර්ගම් ස්ථායී කොටස ප්‍රස්තාර කරන්න.

(ල. 04)

(මුළු ලකුණු 10)

02 (i) යතුරු පුවරු සහිත සංගීත භාණ්ඩ හතරක් නම් කරන්න.

(ල. 02)

(ii) B<sup>b</sup> MAJOR SCALE (බී ෆැලට් මේජර් ස්කේල්) යතුරු පුවරුව මත ලකුණු කරන්න.

(ල. 02)

(iii) බ්ලාවල්, භූපාලි, කාරි යන රාග තුනෙන් දෙකක ආරෝහණ මධ්‍යම භාවයෙන් හෝ පංචම භාවයෙන් ලියා දක්වන්න.

(ල. 06)

(මුළු ලකුණු 10)

03 (i) සාමාන්‍ය බොක්ස් ගිටාරයක පර්ච පුවරුව මත (Box GUITAR FRET BOARD) ශුද්ධ ස්වර අෂ්ටකය ලකුණු කරන්න.

(ල. 04)

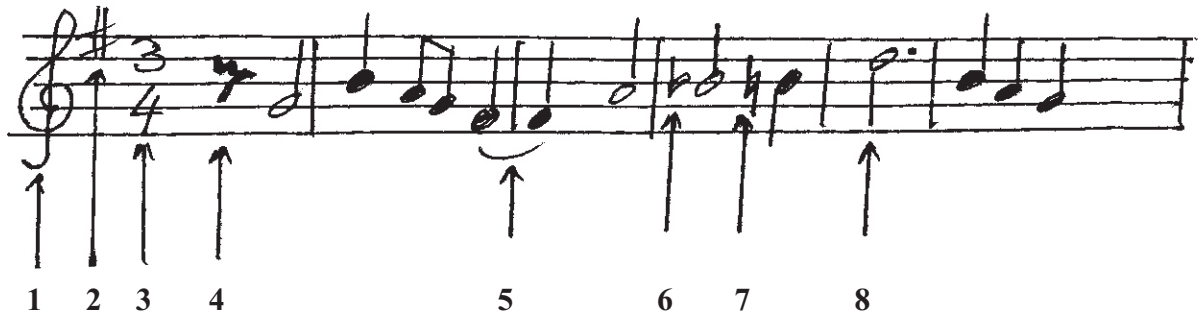
(ii) ගිටාරයේ FRETBOARD මත පහත දී ඇති CHORDS (කෝඩ්ස්) වලින් දෙකක් ලකුණු කරන්න.

(a) C                      (b) D                      (c) E<sup>minor</sup>                      (d) G                      (e) A

(ල. 06)

(මුළු ලකුණු 10)

04 පහත දී ඇති බටහිර ස්වර ප්‍රස්තාරය ඇසුරෙන් අසා ඇති ප්‍රශ්නවලට පිළිතුරු සපයන්න.



- (i) ඉහත ප්‍රස්තාරයේ අංක 1 සිට 8 දක්වා පෙන්වුම් කරන සංකේත නම් කරන්න. (ල.  $\frac{1}{2} \times 8 = 04$ )
- (ii) ඉහත ඔබ විසින් හඳුනාගත් සංකේත වලින් තුනක් පිළිබඳ කෙටියෙන් හඳුන්වන්න. (ල.  $2 \times 3 = 06$ )  
(මුළු ලකුණු 10)

05 පහත දී ඇත්තේ නිර්දේශිත නව නාට්‍ය කීපයකි.

- (a) නර්බෑනා                      (b) හුණුවටයේ කථාව                      (c) දෙපානෝ
- (d) තාරාවෝ ඉගිලෙති                      (e) බෙරහඬ                      (f) නලදමයන්ති

- (i) ඉහත සඳහන් නාට්‍ය අතරින් හතරක් පිළිබඳ ඒවායේ නාට්‍ය අධ්‍යක්ෂවරු සඳහන්කර, එහි ඇතුළත් ගීතය බැගින් නම් කරන්න. (ල. 04)
- (ii) උකුසා වන්නම තානම මුල් පේළි දෙක ගීත ස්වර ප්‍රස්තාර කර දක්වන්න. (ල. 06)  
(මුළු ලකුණු 10)

**පිළිතුරු පත්‍රය - I කොටස**

01. (i) 02. (iii) 03. (ii) 04. (iv) 05. (iii) 06. (i) 07. (ii) 08. (i) 09. (ii) 10. (iv)  
 11. (iii) 12. (iv) 13. (ii) 14. (i) 15. (ii) 16. (ii) 17. (iii) 18. (iv) 19. (iii) 20. (iii)

**II කොටස**

- 01 (i) (a) සරි ග ප ධ සි - සි ධ ප ග රි ස (b) ග (c) ධ  
 (d) ග රි ස ධ , සරි ග , ප ග , ධ ප ග රි ස ආදී වශයෙන් (e) කාරි  
 (f) ප (g) රාත්‍රී දෙවන (h) ස ස , රි රි , ග ග , ම ම , ප , රි ග රි ම ග රි ස  
 (i) බ්ලාවල් (j) සරි ග ම ප ධ නි සි - සි නි ධ ප ම ග රි ස  
 (k) ග (l) දිවා ප්‍රථම (ලකුණු  $\frac{1}{2} \times 12 = 06$ )

(ii) බ්ලාවල්, භූපාලි, කාරි රාග වලින් එකක සර්ගම් ලියා ඇතිවිට ලකුණු 04 කි.

- 02 (i) සර්පිනාව, පියානෝව, විදුලි ඕගනය, එකෝඩියන්, මෙලෝඩිකාව (ලකුණු  $\frac{1}{2} \times 4 = 02$ )

(ii) අදාළ මේජර් ස්කේලයට අයත් ස්වර නිවැරදි ස්ථානවල ලකුණු කර ඇතිවිට (ලකුණු 02)

- (iii) භූපාලි F ම ප ධ සි රි මි G ප ධ නි රි ගි පි  
 කාරි F ම ප ධ නි සි රි ගි මි G ප ධ නි සි රි ගි මි පි  
 බ්ලාවල් F ම ප ධ නි සි රි ගි මි G ප ධ නි සි රි ගි මි පි

- 03 (i) (රි) D (ප) G (නි) B

0				
1			(ස) C	
2	(ආ) E	(ධ) A		
3	(ස) C	(ම) F		
4				

(ලකුණු 04)

(ii) 9 ශ්‍රේණිය ගුරු අත්පොත 34 - 35 පිටුව බලන්න. (ලකුණු  $3 \times 2 = 06$ )

- 04 (i) 1. Treble Clef (F clef) 2. Sharp Mark - Key signature  
 3. Time Signature 4. Crotchet Rest Mark  
 5. Tie Mark 6. Flat Mark (B<sup>b</sup>) - නි  
 7. Natural Mark (B) නි 8. Dotted Minim (ලකුණු  $\frac{1}{2} \times 8 = 04$ )

(ii) අදාළ සංකේත පිළිබඳව කෙටියෙන් හැඳින්වීමට ලකුණු  $2 \times 3 = 06$  යි.

- 05 (i) දී ඇති නාට්‍ය අධ්‍යක්ෂවරයා හා එහි ඇතුළත් එක් ගීතයක් නම් කර ඇතිවිට (ලකුණු  $\frac{1}{2} \times 02 = 01$  ක් හිමිවේ. පිළිතුරු 4 සඳහා ලකුණු 4 ක් හිමිවේ.)

(ii) තානම මුල්පේළි ගීත ස්වර ප්‍රස්තාර කර ඇතිවිට ලකුණු 06 යි. ස්වර ලියා නැතිවිට ලකුණු 04 ක් පමණි.