



වයඹ පළාත් අධ්‍යාපන දෙපාර්තමේන්තුව  
දෙවන වාර පරීක්ෂණය 2018

පෙරදිග සංගීතය

9 ශ්‍රේණිය

කාලය පැය 02 යි.

නම/ විභාග අංකය: \_\_\_\_\_

I - කොටස

- සියළු ම ප්‍රශ්නවලට වඩාත් නිවැරදි පිළිතුරු සපයන්න.
- 01 බිලාවල් රාගයට අදාළ ස්වර සංගතිය ඇති පිළිතුර තෝරන්න.  
(i) ග රි ස රි ග ප (ii) ස රි ග රි ස න්‍රි (iii) ග ප ධ නි ස් රි (iv) න්‍රි රි ග ම් ප
- 02 භූපාලි රාගයේ වර්ජිත ස්වර දෙක,  
(i) ම - නි වේ. (ii) ග - ධ වේ. (iii) ධ - ග වේ. (iv) ම - ස වේ.
- 03 රාගයක ප්‍රබලතම ස්වරය හඳුන්වන්නේ කෙසේද?  
(i) විවාදි (ii) අනුවාදි (iii) සංවාදි (iv) වාදි
- 04 බිලාවල් හා භූපාලි රාග දෙකේ දැකිය හැකි සමාන ලක්ෂණය කුමක්ද?  
(i) ජාතිය සමාන වේ. (ii) ශුද්ධ ස්වර පමණක් යෙදේ.  
(iii) වාදි ස්වර සමාන වේ. (iv) සංවාදි ස්වර සමාන වේ.
- 05 නූර්ති රංග ශෛලිය සඳහා පාදක කරගෙන ඇති සංගීත සම්ප්‍රදාය කුමක්ද?  
(i) කර්ණාටක (ii) දේශීය (iii) හින්දුස්ථානි (iv) බටහිර
- 06 එකෝඩියනය නම් සුසිර වාද්‍ය හාණ්ඩයේ ඇති සුවිශේෂතාවය වන්නේ,  
(i) ගී තනුව වාදනය කළ හැකි වීම.  
(ii) කෝඩිස් වාදනය කළ හැකි වීම.  
(iii) රිද්ම් වාදනය කළ හැකි වීම.  
(iv) කෝඩිස් හා ගී තනුව යන දෙකම වාදනය කළ හැකි වීම.
- 07  $5/4, 7/4$  යන මෙම බටහිර තාල සංකේත දෙකට ගැලපෙන හින්දුස්ථානි තාල දෙක පිළිවෙලින් සඳහන් පිළිතුර කුමක්ද?  
(i) ජප් තාලය - දීප්වන්දි තාලය (ii) දීප් වන්දිතාලය - ජප්තාලය  
(iii) ත්‍රි තාලය - දීප්වන්දි (iv) ජප්තාලය - ත්‍රිතාලය
- 08 සුළු මැදුම් දෙතිතට අයත් රිද්ම රටාව තෝරන්න.  
(i) |  $\overset{\wedge}{1}$  2 |  $\overset{/}{1}$  2 3 |  $\overset{\wedge}{1}$  2 |  $\overset{/}{1}$  2 3 |  
(ii) |  $\overset{/}{1}$  2 3 |  $\overset{/}{1}$  2 3 |  $\overset{/}{1}$  2 3 |  $\overset{/}{1}$  2 3 |  
(iii) |  $\overset{\wedge}{1}$  2 3 |  $\overset{/}{1}$  2 3 4 |  $\overset{\wedge}{1}$  2 3 |  $\overset{/}{1}$  2 3 4 |  
(iv) |  $\overset{\wedge}{1}$  2 |  $\overset{/}{1}$  2 3 4 |  $\overset{\wedge}{1}$  2 |  $\overset{/}{1}$  2 3 4 |
- 09 දීප්වන්දි තාලයේ නියමිත තාල සංඥා අනුපිළිවෙල සඳහන් පිළිතුර කුමක්ද?  
(i) 0, 3, x, 2 (ii) 3, x 2, 0 (iii) x, 2, 0, 3 (iv) 2, 0, 3, x

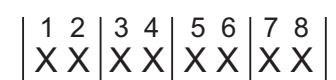
- පහත දැක්වෙන්නේ මේජර් ස්කේලයකට අදාළ කරගත හැකි අංක 13, ඇතුළත් වගුවකි. ප්‍රශ්න අංක 10-14 දක්වා එම වගුව ඇසුරින් පිළිතුරු සපයන්න.

1	2	3	4	5	6	7	8	9	10	11	12	13

- 10 අංක 01 මධ්‍යමයෙන් ආරම්භ කළ විට අංක 6 සහ 8 ට හිමි ස්වර දෙක පිළිවෙලින් සඳහන් පිළිතුර තෝරන්න.
- (i) ස - ඊ (ii) නි - ස (iii) ධ - ඊ (iv) ඊ - ම
- 11 අංක 01 - ආච්ඡයෙන් ආරම්භ කළවිට අංක 1, 5, 8, එකවිට වාදනය කිරීමේ දී ලැබෙන MAJOR CHORD එක කුමක්ද?
- (i) G (ii) A (iii) B (iv) C
- 12 අංක 01 පංචමයෙන් ආරම්භ කර භූපාලි රාගයේ ආරෝහණ ස්වර ලියන විට ලැබෙන අංක මොනවාද?
- (i) 1, 3, 5, 8, 10, 13 (ii) 1, 4, 6, 8, 10, 13  
 (iii) 1, 2, 4, 5, 7, 9, 13 (iv) 1, 3, 5, 6, 10, 13
- 13 අංක 01 ඡායෙන් ආරම්භ කළවිට D- MINOR CHORD එකට අදාළ වන ස්වර ඇතුළත් අංක මොනවාද?
- (i) 1, 4, 8 (ii) 2, 5, 9 (iii) 3, 6, 10 (iv) 4, 7, 11
- 14 අංක 01 ඡායෙන් ආරම්භ කළ විට 5, 9, 12 අංක වලට හිමි ස්වර ඇතුළත් මේජර් කෝඩ් එක කුමක්ද?
- (i) D (ii) E (iii) F (iv) G
- 15 ගීත නාටක දෙකක නම් සඳහන් පිළිතුර තෝරන්න.
- (i) ජේමතෝ ජායති ශෝකෝ - හුණුවටය (ii) දෙපානෝ - තාරාවෝ ඉඟිලෙති  
 (iii) බෙරහඬ - දෙපානෝ (iv) දෙපානෝ - ජේමතෝ ජායති ශෝකෝ
- 16 පහත දී ඇති පෙරදිග ප්‍රස්තාරයට අදාළ බටහිර තාල රටාව සඳහන් පිළිතුර කුමක්ද?



- (i)  $\frac{2}{8}$  (ii)  $\frac{6}{8}$  (iii)  $\frac{5}{8}$  (iv)  $\frac{7}{8}$
- 17 සාමාන්‍ය BOX GUITAR එකක තත් ගණන,
- (i) 4 කි. (ii) 6 කි. (iii) 8 කි. (iv) 10 කි.
- 18 ස්පැන්ඡ්, ගිටාර්, මර්කාස්, කොංගෝ, බොංගෝ, මැන්ඩලින් වැනි වාද්‍ය භාණ්ඩ විශේෂයන් යොදාගන්නා ගායන විශේෂය කුමක් ද?
- (i) නූර්ති (ii) ගසල් (iii) නාඩගම් (iv) කණ්ඩායම්
- 19 පහත සඳහන් රිද්ම රටාවට ගැලපෙන හින්දුස්ථානී තාලය කුමක්ද?



- (i) ත්‍රි තාලය (ii) කෙහෙර්වා (iii) ලාවනි (iv) දාදරා
- 20 මාත්‍රා හතරෙන් හතර බෙදෙන රිද්මයකට ගැලපිය හැකි හින්දුස්ථානී තාල පද ඇතුළත් පිළිතුර කුමක්ද?
- (i) ලාවනි, කහෙර්වා, ත්‍රි තාලය (ii) ත්‍රි තාලය, ජස්තාලය, දීප්වන්දි  
 (iii) දාදරා, කෙහෙර්වා, දීප්වන්දි (iv) කෙහෙර්වා, ජස්තාලය, ත්‍රි තාලය

## II කොටස

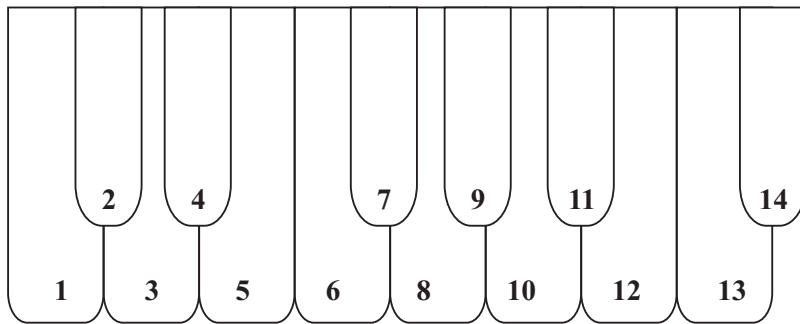
● ප්‍රශ්න පහෙන් තුනක් තෝරාගෙන පිළිතුරු සපයන්න.

- 01 (i) භූපාලි හා බිලාවල් යන රාග දෙකෙන් එකක, මධ්‍යලය ගීතය ස්ථායී හා අන්තරා ගීත ස්වර ප්‍රස්තාර කරන්න. (ලකුණු 05)
- (ii) පහත සඳහන් භූපාලි රාගාශ්‍රිත ස්වර ඛණ්ඩ භාවිතා කරමින් ඔබ කැමති තාලයකට පේළි 02 ක තනුවක් නිර්මාණය කරන්න.

සධ සරිග, සරිගපග, ධපග, ගපධස්  
ගරි සධ සරිග, ගග පධස්

(ලකුණු 05)  
(මුළු ලකුණු 10)

- 02 (i) ගීතාරය, සර්පිනාව, විදුලි ඕගනය, එකෝඩියන් යන භාණ්ඩ වලින් එකක දළ රූප සටහනක් ඇඳ ප්‍රධාන කොටස් 04 ක් නම් කරන්න. (ලකුණු 05)



- (ii) ඉහත ස්වර පුවරුවෙහි ශුද්ධ ස්වර අෂ්ටකය තුළ ඇති අවල ස්වර 02 නම් කර ඊට අයත් අංක ලියා දක්වන්න. (ලකුණු 02)
- (iii) C, D, E යන බටහිර සංගීතයේ ස්වර වලට අදාළ පෙරදිග ස්වර වෙන වෙන ම ලියා ඒවාට අයත් වන අංක ලියා දක්වන්න. (ලකුණු 03)
- (මුළු ලකුණු 10)

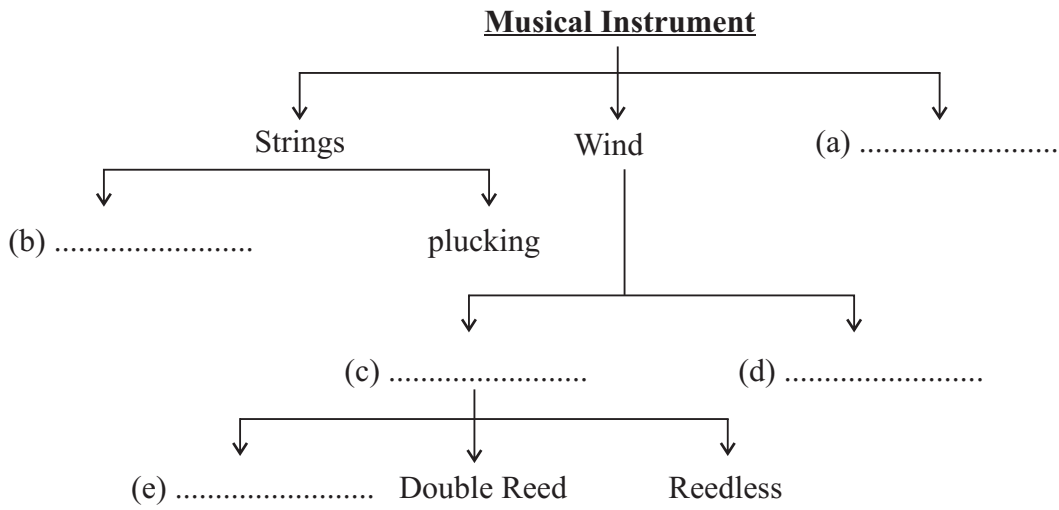
- 03 (i) පහත සඳහන් ගී, නූර්ති හා නව නාට්‍ය යන රංග සම්ප්‍රදායන් දෙකට වෙන්කර දක්වන්න.

- (a) හනික වරෙචි කොල්ලනේ
- (b) දැක්කොත් පත්මාවතී
- (c) තව තව කට මැත දොඩවා
- (d) සෝබාවදේ මෙපුර
- (e) ලියමු මේ සිංහල
- (f) ඇඳුරුකුමා වන්න මගේ
- (g) හෙළ ගැඹුරැයි පුන නොබලන්
- (h) වාසනා දිනේකි මේක
- (i) අහෝ දුක වාන්ට බෑ
- (j) කුමටද සොබනියේ

(ලකුණු 05)

- (ii) නූර්ති හෝ නවනාට්‍ය රංග ශෛලීන්ගෙන් එකක් පිළිබඳ සුවිශේෂ කරුණු 05 ක් ලියා දක්වන්න. (මුළු ලකුණු 10)

- 04 (i) පහත සඳහන් බටහිර සංගීත භාණ්ඩ වර්ගීකරණ ගැලීම් සටහනේ හිස්තැන් සම්පූර්ණ කරන්න. (a, b, c, d, e නම් කරන්න.) (ලකුණු 05)

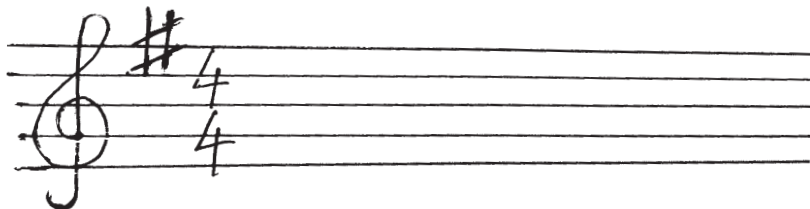


- (ii) wind පවුලට අයත් බටහිර සංගීත භාණ්ඩ 05 ක නම් ලියන්න. (ලකුණු 05)  
(මුළු ලකුණු 10)

- 05 පහත දී ඇති බටහිර ස්වර ප්‍රස්තාරය පංචම භාවයෙන් ලියා ඇත. ය ආධාර කොටගෙන පිළිතුරු සපයන්න.



- (i) 1, 2, 3, 4, 5 යන අංක වලින් පෙන්නුම්කර ඇති කොටස් නම් කරන්න. (ලකුණු  $\frac{1}{2} \times 5 = 2\frac{1}{2}$ )  
(ii) පහත දී ඇති key signature (#) සංකේතය ඇතුලත් රේඛා මණ්ඩලයේ ඉහත ප්‍රස්තාරය නැවත ලියා දක්වන්න. (ලකුණු  $\frac{1}{2} \times 5 = 2\frac{1}{2}$ )



- (iii) ඉහත ප්‍රස්තාරය පෙරදිග ක්‍රමයට ලියා දක්වන්න. (ලකුණු 05)

**පිළිතුරු පත්‍රය - I කොටස**

01. (iii) 02. ( i) 03. (iv) 04. (ii) 05. (iii) 06. (iv) 07. ( i) 08. ( i) 09. (iii) 10. (ii)  
 11. (iv) 12. ( i) 13. (iii) 14. (ii) 15. (iv) 16. (ii) 17. (ii) 18. (iv) 19. (iii) 20. ( i)

**II කොටස**

- 01 (i) බ්ලාවල් හෝ භූපාලි යන රාග දෙකෙන් එකක ස්ථායී කොටස ගීත ස්වර ප්‍රස්තාර කිරීමට - ල. 2½  
 අන්තරා කොටස ගීත ස්වර ප්‍රස්තාර කිරීමට - ල. 2½  
 (ගී පද මාලාව ලියා නොමැති විට එක් ලකුණක් අහිමි වේ.) (ලකුණු 05)
- (ii) දී ඇති ස්වර සංගති ඇසුරෙන් කර ඇති නිර්මාණයේ රිද්මය හා තනුව සලකා බලා ලකුණු පිරිනමන්න. (ල. 05)  
 (මුළු ලකුණු 10)

- 02 (i) දී ඇති සංගීත භාණ්ඩ 04 න් එකක දළ රූප සටහනකට - ල. 01  
 ඕනෑම කොටස් 04 නම් කිරීමට - ල. 04 (ලකුණු 05)
- (ii) යතුරු පුවරුවේ අවල ස්වර දෙක (ස<sup>1</sup>, ප<sup>8</sup>) ලකුණු කිරීමට- ල. 02 (ලකුණු 02)
- (iii) C, D, E යන Major Chords වලට අදාළ ස්වර ලියා දැක්වීමට (ලකුණු 03)
- |                    |   |  |                 |
|--------------------|---|--|-----------------|
| CEG                | = | (ස <sup>1</sup> , ප <sup>5</sup> , ප <sup>8</sup> )  |                 |
| D <sup>#</sup> F A | = | (ඊ, ම <sup>7</sup> , ධ <sup>10</sup> )               |                 |
| E <sup>#</sup> G B | = | (ග <sup>1</sup> , ධ <sup>5</sup> , නි <sup>8</sup> ) | (මුළු ලකුණු 10) |

- 03 (i) නූර්ති නව නාට්‍ය
- |   |   |
|---|---|
| b | a |
| h | c |
| e | d |
| i | f |
|   | g |
|   | j |
- (ලකුණු ½ x 10 = 05)
- (ii) නූර්ති භෝනව නාට්‍ය රංග ශෛලියෙන් එකක් පිළිබඳ ඕනෑම කරුණු 05 කට - (ලකුණු ½ x 10 = 05)  
 (මුළු ලකුණු 10)

- 04 (i) (a) percussion  
 (b) Bowing  
 (c) wood wind  
 (d) Brass wind  
 (e) Single Reed 1 බැගින් - (ලකුණු 05)
- (ii) Wind පවුලට අයත් බටහිර සංගීත භාණ්ඩ 05 ක නම් ලිවීමට - (ලකුණු 05)  
 (මුළු ලකුණු 10)

- 05 (i) 1 - Treble Clef  
 2 - Time Signature  
 3 - Dotted minim  
 4 - Sharp Mark  
 5 - Tie Mark (bind) (ලකුණු ½ x 5 = 2½)
- (ii) පෙරදිග ක්‍රමයට ප්‍රස්තාර කිරීමට.  
 | ප - - ධ | නි - ධ ප | ම' - - - | ප - නි - | ඊ' - - - | - - - - | (ලකුණු 03)  
 (මුළු ලකුණු 10)