

ධස්තාහිර පළාත් අධ්‍යාපන දෙපාර්තමේන්තුව

වර්ෂ අවසාන ඇගයීම - 2013

8 - ශ්‍රේණිය පෙරදිග සංගීතය

නම/විභාග අංකය :-

කාලය : පැය 01 1/2 යි.

I කොටස

- පහත දී ඇති පිළිතුරු අතරින් වඩාත් නිවැරදි පිළිතුර තෝරා හිස්තැන් පුරවන්න.

(බිලාවල්, ගැටබෙරය, නායකී කාර්, දායාව, සුළු, භූපාලි, බායාව, කාසි, තබ්ලාව, මැදුම්)

- තත් හතකින් යුත් සිතාරයේ ප්‍රධාන තන නමින් හඳුන්වයි.
- සර්ස, සර්ගර්ස, සර්ගපගර්ස, සර්ගපධපගර්ස..... ආදී වශයෙන් යෙදෙන ස්වර අභ්‍යාසය රාගයට අයත් වේ.
- හින්දුස්ථානි තාලපද වාදනය සඳහා යොදා ගනී.
- ගපධනි|සී -ධප|මගමරි|සර්ස-| යන සර්ගම් පාදය රාගයට අයත්ය.
- දොංජීජීගත| බෙර පදය තනි තිතට අයත් උඩරට බෙර පදයකි.

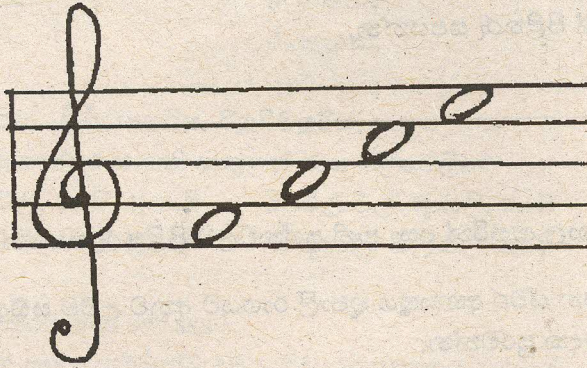
- දී ඇති වාක්‍යයේ ප්‍රකාශය නිවැරදි නම් හරි '✓' ලකුණ ද, වැරදි නම් 'X' ලකුණ ද වරහන් තුළ යොදන්න.

- ගී පාදයක් ගායනයේ දී ලැබෙන මාත්‍රා ගණන ගී මත් නමින් හඳුන්වයි. ()
- එස් රාජය වාදනය කිරීමේ දී 'මිස් රාබය' උපයෝගී කරගනු ලැබේ. ()
- හින්දුස්ථානි තාලයක ප්‍රබල ස්ථානය බලිස්ථානය නමින් හඳුන්වයි. ()
- කාසි රාගයේ ගාන්ධාරය හා නිෂාදය කෝමලව යෙදේ. ()
- වාදනය කිරීමට ප්‍රථම සංගීත භාණ්ඩ සුසර කළ යුතු වේ. ()

- නිවැරදි පිළිතුර තෝරා යටින් ඉරක් අඳින්න.

- උකුසා වන්නම ගායනය කරනුයේ දේශීය තාල සම්ප්‍රදායට අයත් කුමන තිතකට අනුව ද?
 - සුළු තනිතිත
 - මහ තනිතිත
 - සුළු මැදුම් දෙතිත
 - මහ මැදුම් දෙතිත
- නාඩගම් නාට්‍ය සංගීතය සඳහා යොදාගන්නා තාල වාද්‍ය භාණ්ඩය වනුයේ ,
 - මද්දලය
 - මාදංගය
 - තබ්ලාව
 - දෙවොල් බෙරය

III. පහත දැක්වෙන රේඛා මණ්ඩලයේ ඇති ස්වර හතර නම් කරන්න.



ලකුණු 04 යි
10

04) I. පහත දී ඇත්තේ නාඩගම් සහ නූර්ති රංග සම්ප්‍රදායන්ට අයත් තොරතුරු කීපයකි. ඒවා නාඩගම් සහ නූර්ති ලෙස වෙන් වෙන්ව ලියන්න.

- * තබලාව ප්‍රධාන තාල වාද්‍ය භාණ්ඩයයි.
- * දකුණු ඉන්දීය කර්ණාටක සංගීත ආභාෂය ලබා ඇත.
- * සී.දොන් බස්තියන්, නීතීඤ්ඤ ජෝන්, ද සිල්වා, නීතීඤ්ඤ වාර්ල්ස් ඩයස් ශූරීන් නාට්‍ය නිෂ්පාදනයේ පුරෝගාමී විය.
- * අඩුතාල හා වැඩිතාල වශයෙන් තාල වයයි.
- * උතුරු ඉන්දීය භින්දුස්ථානි සංගීත ආභාෂය ලබා ඇත.
- * පොතේ ගුරු, සෙල්ලම් ළමා, බහුබ්‍රහ්මයා වැනි වර්ත ඇත.

ලකුණු 06 යි

II. තබලාවක රූප සටහනක් ඇඳ පහත සඳහන් කොටස් අතරින් තුනක් පමණක් නම් කරන්න.

- | | | |
|-----------|--------|----------|
| * ස්‍රාහි | * ලවය | * මෙදාන් |
| * බද්ධි | * ගජරා | * ගව්වා |

ලකුණු 04 යි

10

13. මිනිම (P) එකක වටිනාකම මාත්‍රා කීය ද?

1. දෙකකි.
2. එකකි.
3. හතරකි.
4. තුනකි.

14. ගමපගමරිස, සිසිංධපගරිස, රිගුරිමගුරිස,

ඉහත දී ඇති ස්වර සංගති ඇතුළත් රාග පිළිවෙළින්,

1. බිලාවල්, කාඞ, භූපාලි
2. කාඞ, බිලාවල්, භූපාලි
3. බිලාවල්, භූපාලි, කාඞ
4. භූපාලි, බිලාවල්, කාඞ

15. | බුද්ධ | ඔසර | ඡේ ss | sss |

මෙම ගී පාදය සම්බන්ධ වඩා නිවැරදි ප්‍රකාශය වනුයේ,

1. සඳැස්මත් 12 කි. ගී මත් 12 කි.
2. සඳැස්මත් 8 කි. ගී මත් 5 කි.
3. සඳැස්මත් 7 කි. ගී මත් 8 කි.
4. සඳැස්මත් 8 කි. ගී මත් 12 කි.

16. වන්නම් ගීතවල ඇතුළත් අර්ථය ප්‍රකාශ නොවන ගායනා කොටස නම්,

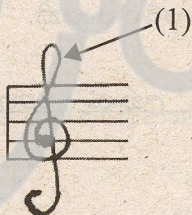
1. කවියයි.
2. තානමයි.
3. කස්තිරමයි.
4. අඩව්වයි.

17. | x - x x | x x x - | x x x x | x x x - |

ඉහත රිද්ම රටාව ගායනයට වඩා සුදුසු ගී පාදය වනුයේ,

1. ඇතට දුවලා අත්පොඩි ගැසුවා
2. මල්පෙනි පිපුණා සුවදක් ආවා
3. ගුමු ගී නදිනා වනයම පිරුණා
4. පායන හිරුසේ රැස්විහිදිලා

18. අංක (1) න් ඇක්වෙන සංකේතය කුමක් ද?



1. බේස් ක්ලෙෆ් (Bass Cleff)
2. ග්‍රේට් ස්ටාෆ් (Great Staff)
3. ට්‍රේබල් ක්ලෙෆ් (Treble Cleff)
4. ෂෝට් ස්ටාෆ් (Short Staff)

19. රජවරුන්ගේ ගුණ වර්ණනා කරමින් මහනුවර කවිකාර මඩුවේ දී ගායනා කරන ලද්දේ,

1. වන්නම්
2. සංදේශ කාව්‍ය
3. ගැමි ගී
4. ප්‍රශස්ති

20. තබ්ලාවෙන් වාදනය කරන තාලයක තාල පදය කුමන නමකින් හඳුන්වයි ද?

1. කායදා
2. යේකාව
3. පල්වා
4. ගත්

(ලකුණු 1 x 20 = 20)

II කොටස

සැ.සු. - තෝරාගත් ප්‍රශ්න තුනකට පමණක් පිළිතුරු සපයන්න.

01) 8 ශ්‍රේණියේ දී ඔබ උගත් රාග සහ තාල ඇසුරින් අසා ඇති ප්‍රශ්නවලට පිළිතුරු සපයන්න.

I. සරිග, රිගප,,, යන ස්වර අභ්‍යාසය භූපාලි රාගයට අනුව උච්ච සඵලය දක්වා වර්ධනය කර හිස්තැන් දෙක පුරවන්න.

ලකුණු 02 යි

II. බිලාවල්, භූපාලි හෝ කාලි රාග අතරින් එක් රාගයක මධ්‍යලය ගීතය ස්ථායී කොටස ගීත ස්වර ප්‍රස්තාර කරන්න. (නිවැරදි තාල සංඥා සහිතව)

ලකුණු 06 යි

III. ඔබ උගත් හින්දුස්ථානී තාල අතරින් මාත්‍රා 6ක් සහ මාත්‍රා 8ක් ඇති තාල දෙක පිළිවෙළින් නම් කරන්න.

ලකුණු 02 යි

10

02) පහත දී ඇති ගී පාද ඇසුරින් අසා ඇති ප්‍රශ්නවලට පිළිතුරු සපයන්න.

A. | මොර | හිඹුටු | දම් | පනා | s |

B. | කොබෝ s | කුරුලු | වනේ s | s s s |

I. A හි ඇති ගී පාදයේ සඳැස්මක් ගණන ලියන්න.

ලකුණු 02 යි

II. B හි ගී පාදයේ යනියට හිමි මාත්‍රා ගණන ලියන්න.

ලකුණු 02 යි

III. A සහ B හි ගී පාදයන්හි ගීමත් ගණන ලියන්න.

ලකුණු 02 යි


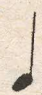
IV. වන්නම් හෝ ප්‍රශස්ති ගායනා පිළිබඳ විශේෂ කරුණු හතරක් ලියන්න.

ලකුණු 04 යි

10

03) අපරදිග සංගීත ප්‍රස්තාරකරණයේ දී විවිධ සලකුණු භාවිත වේ.

I. පහත දැක්වෙන අපරදිග ස්වර සංකේතවල වටිනාකම් ලියන්න.

I.  II. 

ලකුණු 02 යි

II. දී ඇති නම් සඳහා සංකේත යොදන්න.

i. සෙම් බ්‍රිව් (Semi Breav)

ii. ක්වෙවර් (Quaver)

iii. මිනිම් (Minim)

iv. ක්‍රොචට් (Crotchet)

ලකුණු 04 යි